

区分	キリスト教・同志社関係科目	履修者数	2,132
		回答者数	1,190
		回答率	55.8%

設問		科目 平均	区分 平均	全体 平均	回答数／構成比(%)					
質問					5	4	3	2	1	その他
Q1	授業内容はシラバスに合っていましたか。 The course was conducted according to the syllabus.	-	4.7	4.7	845	312	28	3	0	2
					71.0%	26.2%	2.4%	0.3%	0.0%	0.2%
Q2	受講生の理解度を確かめながら授業が進められていましたか。 The course was conducted in accordance with students' degree of understanding.	-	4.3	4.5	595	445	119	30	0	1
					50.0%	37.4%	10.0%	2.5%	0.0%	0.1%
Q3	授業レベルは自分に合っていましたか。 The course level was appropriate.	-	4.3	4.4	542	477	138	29	0	4
					45.5%	40.1%	11.6%	2.4%	0.0%	0.3%
Q4	教員からの一方的な授業ではなく、教員と受講生または受講生同士の双方向性に工夫がされていま したか。 The instructor encouraged students' participation and interaction.	-	4.1	4.4	471	446	217	54	0	2
					39.6%	37.5%	18.2%	4.5%	0.0%	0.2%
Q5	フィードバック(例 採点、添削、チェック後の返却、マナビーでのコメント、質問に対する回答など)は効 果的におこなわれていましたか。 The instructor's feedback on course assignments was effective and helpful.	-	4.3	4.4	599	385	154	43	0	9
					50.3%	32.4%	12.9%	3.6%	0.0%	0.8%
Q6	言葉による説明だけでなく、受講生の理解を促進する工夫がなされていましたか。 The instructor implemented or provided support not only by oral explanation but also in any other ways to help deepen your understanding.	-	4.4	4.5	632	417	111	25	0	5
					53.1%	35.0%	9.3%	2.1%	0.0%	0.4%
Q7	自主学習を促す工夫がなされていましたか。 The instructor encouraged students to conduct work outside of the class.	-	4.0	4.3	414	445	248	79	0	4
					34.8%	37.4%	20.8%	6.6%	0.0%	0.3%
Q8	工夫してほしいと思ったことを選んでください(複数選択可、なしも可)。 Select anything that could be improved in the course. (Select as many or as little as necessary.)	-	-	-	278	194	108	105	39	676
					23.4%	16.3%	9.1%	8.8%	3.3%	56.8%
Q9	この授業は全体として満足できる内容でしたか。 You were satisfied with taking this course.	-	4.4	4.5	577	481	85	24	0	23
					48.5%	40.4%	7.1%	2.0%	0.0%	1.9%
Q10	この授業の予習、復習、自主学習(授業時間90分を除く)に1週当たり平均どれくらい時間をかけました か。 Indicate the the average weekly time for preparation, review, and self-study (excluding 90 minutes of class time) for this class.	-	1.4	2.1	6	18	69	233	851	13
					0.5%	1.5%	5.8%	19.6%	71.5%	1.1%
Q11	あなたはこの授業で積極的に意見を述べたり質問をしりましたか。 You participated actively in the form of questions and constructive comments.	-	3.2	3.7	183	268	359	356	0	24
					15.4%	22.5%	30.2%	29.9%	0.0%	2.0%
Q12	あなたはこの授業の分野または関連分野の学習をさらに深めたいですか。 You want to study deeper about this or related subjects.	-	3.6	4.2	249	398	338	189	0	16
					20.9%	33.4%	28.4%	15.9%	0.0%	1.3%
Q13	あなたがこの授業を履修した理由は何ですか(複数選択可)。 Choose the reasons for taking this course.	-	-	-	186	49	42	24	983	26
					15.6%	4.1%	3.5%	2.0%	82.6%	2.2%
Q14	到達目標を達成しやすいように指導がなされていましたか。 The course was conducted in a way that allowed the course objectives to be easily achieved.	-	4.3	4.5	557	486	95	34	0	18
					46.8%	40.8%	8.0%	2.9%	0.0%	1.5%
Q15	あなたは到達目標を達成できたと思いますか。 You achieved the course objectives.	-	4.2	4.3	445	549	135	39	0	22
					37.4%	46.1%	11.3%	3.3%	0.0%	1.8%
Q16	DWCLA10のうち、この授業の履修を通してその獲得や向上に役立ったと感じられるものをすべて選ん でください(複数選択可、なしも可)*16番と17番は1つの質問として回答してください。 Choose the abilities or skills from the DWCLA 10 which you have improved through the course study.	-	-	-	310	707	451	28	59	248
					26.1%	59.4%	37.9%	2.4%	5.0%	20.8%
Q17	(16番続き)DWCLA10のうち、この授業の履修を通してその獲得や向上に役立ったと感じられるもの をすべて選んでください(複数選択可、なしも可) (Continuation from #16)Choose the abilities or skills from the DWCLA 10 which you have improved through the course study.	-	-	-	39	315	129	221	223	558
					3.3%	26.5%	10.8%	18.6%	18.7%	46.9%
Q18	遠隔での授業は滞りなく行われましたか？ You could take distance learning lessons without problem.	-	4.3	4.5	344	151	25	81	0	589
					28.9%	12.7%	2.1%	6.8%	0.0%	49.5%
任意項目					5	4	3	2	1	その他
Q19	教員の指示に従って回答してください。 Can be used for optional question.	-	-	-	13	0	0	0	0	1,177
					1.1%	0.0%	0.0%	0.0%	0.0%	98.9%
自由記述					5	4	3	2	1	その他
Q20	自由記述欄(上記の回答の理由など、特記事項があれば記入してください) Any additional comments.(Please enter any special notes , such as the reason for the above answer.)		選択式設問ではないため、表示できません							

【回答基準】 Q1～Q7、Q9、Q11～Q12、Q15、Q18
5: と思う Agree 4: ややと思う Somewhat Agree 3: あまりそう思わない Somewhat Disagree 2: そう思わない Disagree その他: 未回答 Unanswered

Q8:
5. 分かりやすいパワーポイント板書 Effective use of teaching aids such as power point slides or boardwork
4. 聞き取りやすい話し方 Clear and strong voice
3. 教科書や配布資料の活用 Effective use of textbook and handouts
2. マナビーの活用 Effective use of Manavi system
1. トラブルへの対応 Trouble shooting
その他: 未回答 Unanswered

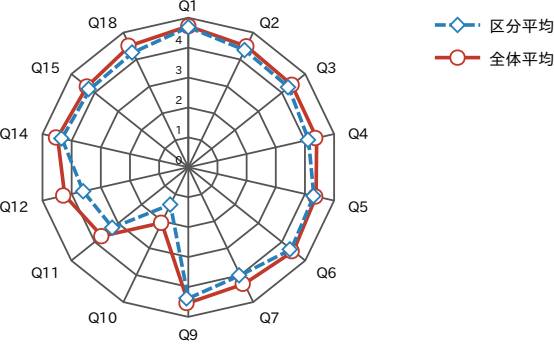
Q10:
5. 3時間以上 3hrs. or more.
4. 2時間以上3時間未満 2hrs. to less than 3hrs.
3. 1時間以上2時間未満 1 hr. to less than 2hrs.
2. 30分以上1時間未満 30min. to less than 1 hr.
1. 30分未満 less than 30min.
その他: 未回答 Unanswered

Q13:
5. 授業内容に興味・関心があった Interest in the class contents
4. 授業方法に興味・関心があった Interest in the method of class instruction
3. 成績評価方法・基準に興味・関心があった Interest in the grading method
2. 先輩や友人等のすすめ Recommendation from seniors or friends
1. 卒業又は又は免許・資格取得のための必修科目だから Requirement for the graduation and specific license or qualification
その他: 未回答 Unanswered

Q16:
5. 分析力 Analytical ability 4. 思考力 Thinking power 3. 創造力 Creative ability 2. プレゼンテーション力 Presentation skill 1. コミュニケーション力 Communication skill
その他: 未回答 Unanswered

Q17:
5. リーダーシップ力 Leadership 4. 思いやる力 Capacity for compassion 3. 変化対応力 Responding to change 2. 自己管理能力 Self-management power
1. 自己実現力 Ability for self-realization その他: 未回答 Unanswered

質問



質問

