

2020年度秋学期
授業に関するアンケート実施結果報告書
(授業期間内実施科目)

- I. 全体集計結果および各学科等科目区分別集計結果
- II. 学科等間科目区分別比較資料
 - 1. 評点平均値一覧・比較グラフ
 - 2. DWCLA10選択率一覧・比較グラフ

2021年 3月
同志社女子大学 教務部 教育開発支援センター

目 次

I. 全体集計結果および各学科等科目区分別集計結果

1. 全体	1 頁
2. 音楽学科科目	3 頁
3. メディア創造学科／情報メディア学科科目	5 頁
4. 国際教養学科科目	7 頁
5. 社会システム学科科目	9 頁
6. 現代こども学科科目	11 頁
7. 医療薬学科科目	13 頁
8. 看護学科科目	15 頁
9. 英語英文学科科目	17 頁
10. 日本語日本文学科科目	19 頁
11. 人間生活学科科目	21 頁
12. 食物科学専攻科目	23 頁
13. 管理栄養士専攻科目	25 頁
14. 共通学芸科目	27 頁
15. キリスト教・同志社関係科目	29 頁
16. 外国語科目	31 頁
17. スポーツ・健康科目	33 頁
18. 教職に関する科目	35 頁

II. 学科等間比較資料学科等間科目区分別比較資料

1. 評点平均値一覧	37 頁
評点平均値比較グラフ	38 頁
2. DWCLA10選択率一覧	41 頁
DWCLA10選択率比較グラフ	42 頁

2020年度秋学期 授業に関するアンケート(秋学期_授業期間内開講科目) 集計結果(全体)

区分	全体	履修者数	54,358
		回答者数	28,902
		回答率	53.2%

設問		科目 平均	区分 平均	全体 平均	回答数／構成比(%)					
質問					5	4	3	2	1	その他
Q1	授業内容はシラバスに合っていましたか。 The course was conducted according to the syllabus.	-	-	4.5	19,266 66.7%	7,272 25.2%	693 2.4%	305 1.1%	1,270 4.4%	96 0.3%
Q2	受講生の理解度を確かめながら授業が進められていましたか。 The course was conducted in accordance with students' degree of understanding.	-	-	4.3	14,843 51.4%	9,293 32.2%	2,796 9.7%	1,018 3.5%	821 2.8%	131 0.5%
Q3	授業レベルは自分に合っていましたか。 The course level was appropriate.	-	-	4.2	13,543 46.9%	10,889 37.7%	2,561 8.9%	763 2.6%	991 3.4%	155 0.5%
Q4	教員からの一方的な授業ではなく、教員と受講生または受講生同士の双方向性に工夫がされていましたか。 The instructor encouraged students' participation and interaction.	-	-	4.2	13,991 48.4%	8,906 30.8%	3,457 12.0%	1,367 4.7%	1,002 3.5%	179 0.6%
Q5	提出物に対するフィードバック(採点、添削、マナビーでのコメント、チェック後の返却など)は効果的におこなわれていましたか。 The instructor's feedback on course assignments was effective and helpful.	-	-	4.0	13,065 45.2%	7,934 27.5%	3,900 13.5%	1,812 6.3%	1,995 6.9%	196 0.7%
Q6	言葉による説明だけでなく、受講生の理解を促進する工夫がなされていましたか。 The instructor implemented or provided support not only by oral explanation but also in any other ways to help deepen your understanding.	-	-	4.3	15,017 52.0%	9,590 33.2%	2,328 8.1%	952 3.3%	839 2.9%	176 0.6%
Q7	自主学習を促す工夫がなされていましたか。 The instructor encouraged students to conduct work outside of the class.	-	-	4.1	13,190 45.6%	9,348 32.3%	3,319 11.5%	1,260 4.4%	1,612 5.6%	173 0.6%
Q8	工夫してほしいと思ったことを選んでください(複数選択可、なしも可)。 Select anything that could be improved in the course. (Select as many or as little as necessary.)	-	-	-	4,865 16.8%	3,853 13.3%	2,277 7.9%	2,668 9.2%	1,395 4.8%	18,781 65.0%
Q9	この授業について、授業時間、予習、復習、自主学習すべて含めて1週当たり平均どれくらい時間をかけましたか。 Indicate the all time you spent the class including preparation and reviewing.	-	-	2.6	2,868 9.9%	3,463 12.0%	8,202 28.4%	6,222 21.5%	7,887 27.3%	260 0.9%
Q10	あなたはこの授業に関して積極的に意見を述べたり質問をしたりしましたか。 You participated actively in the form of questions and constructive comments.	-	-	3.4	6,341 21.9%	8,179 28.3%	6,811 23.6%	4,375 15.1%	2,861 9.9%	335 1.2%
Q11	あなたはこの授業の分野または関連分野の学習をさらに深めたいですか。 You want to study deeper about this or related subjects.	-	-	4.0	11,957 41.4%	10,602 36.7%	3,023 10.5%	1,523 5.3%	1,561 5.4%	236 0.8%
Q12	あなたがこの授業を履修した理由はなんですか(複数選択可)。 Choose the reasons for taking this course.	-	-	-	12,024 41.6%	1,741 6.0%	925 3.2%	1,016 3.5%	18,089 62.6%	487 1.7%
Q13	到達目標を達成しやすいように指導がなされていましたか。 The course was conducted in a way that allowed the course objectives to be easily achieved.	-	-	4.2	13,794 47.7%	10,306 35.7%	1,840 6.4%	772 2.7%	1,845 6.4%	345 1.2%
Q14	あなたは到達目標を達成できたと思いますか。 You achieved the course objectives.	-	-	3.9	10,208 35.3%	12,309 42.6%	2,550 8.8%	783 2.7%	2,712 9.4%	340 1.2%
Q15	DWCLA10のうち、この授業の履修を通してその獲得や向上に役立ったと感じられるものをすべて選んでください(複数選択可、なしも可)*15番と16番は1つの質問として回答してください。 Choose the abilities or skills from the DWCLA 10 which you have improved through the course study.	-	-	-	12,022 41.6%	17,828 61.7%	7,565 26.2%	4,830 16.7%	6,297 21.8%	5,279 18.3%
Q16	(15番続き)DWCLA10のうち、この授業の履修を通してその獲得や向上に役立ったと感じられるものをすべて選んでください(複数選択可、なしも可) (Continuation from #15) Choose the abilities or skills from the DWCLA 10 which you have improved through the course study.	-	-	-	2,132 7.4%	4,472 15.5%	6,130 21.2%	8,712 30.1%	6,917 23.9%	12,558 43.5%
Q17	遠隔での授業は滞りなく行われましたか？ You could take distance learning lessons without problem.	-	-	4.1	6,645 23.0%	2,564 8.9%	477 1.7%	258 0.9%	1,687 5.8%	17,271 59.8%
任意項目					5	4	3	2	1	その他
Q18	教員の指示に従って回答してください。 Can be used for optional question.	-	-	-	216 0.7%	91 0.3%	30 0.1%	11 0.0%	9 0.0%	28,551 98.8%
自由記述					5	4	3	2	1	その他
Q19	自由記述欄(上記の回答の理由など、特記事項があれば記入してください) Any additional comments.(Please enter any special notes , such as the reason for the above answer.)	選択式設問ではないため、表示できません								

2020年度秋学期 授業に関するアンケート(秋学期_授業期間内開講科目) 集計結果(学科等別)

区分	音楽学科科目	履修者数	1,915
		回答者数	759
		回答率	39.6%

設問		科目 平均	区分 平均	全体 平均	回答数／構成比(%)					
質問					5	4	3	2	1	その他
Q1	授業内容はシラバスに合っていましたか。 The course was conducted according to the syllabus.	-	4.4	4.5	518 68.2%	151 19.9%	26 3.4%	13 1.7%	49 6.5%	2 0.3%
Q2	受講生の理解度を確かめながら授業が進められていましたか。 The course was conducted in accordance with students' degree of understanding.	-	4.3	4.3	433 57.0%	222 29.2%	55 7.2%	19 2.5%	27 3.6%	3 0.4%
Q3	授業レベルは自分に合っていましたか。 The course level was appropriate.	-	4.2	4.2	370 48.7%	270 35.6%	59 7.8%	23 3.0%	34 4.5%	3 0.4%
Q4	教員からの一方的な授業ではなく、教員と受講生または受講生同士の双方向性に工夫がされていましたか。 The instructor encouraged students' participation and interaction.	-	4.3	4.2	425 56.0%	210 27.7%	62 8.2%	25 3.3%	34 4.5%	3 0.4%
Q5	提出物に対するフィードバック(採点、添削、マナビーでのコメント、チェック後の返却など)は効果的におこなわれていましたか。 The instructor's feedback on course assignments was effective and helpful.	-	3.8	4.0	340 44.8%	186 24.5%	75 9.9%	40 5.3%	114 15.0%	4 0.5%
Q6	言葉による説明だけでなく、受講生の理解を促進する工夫がなされていましたか。 The instructor implemented or provided support not only by oral explanation but also in any other ways to help deepen your understanding.	-	4.3	4.3	435 57.3%	222 29.2%	47 6.2%	19 2.5%	33 4.3%	3 0.4%
Q7	自主学習を促す工夫がなされていましたか。 The instructor encouraged students to conduct work outside of the class.	-	4.0	4.1	346 45.6%	230 30.3%	85 11.2%	33 4.3%	62 8.2%	3 0.4%
Q8	工夫してほしいと思ったことを選んでください(複数選択可、なしも可)。 Select anything that could be improved in the course. (Select as many or as little as necessary.)	-	-	-	65 8.6%	70 9.2%	35 4.6%	52 6.9%	26 3.4%	573 75.5%
Q9	この授業について、授業時間、予習、復習、自主学習すべて含めて1週当たり平均どれくらい時間をかけましたか。 Indicate the all time you spent the class including preparation and reviewing.	-	2.2	2.6	38 5.0%	47 6.2%	209 27.5%	153 20.2%	300 39.5%	12 1.6%
Q10	あなたはこの授業に関して積極的に意見を述べたり質問をしたりしましたか。 You participated actively in the form of questions and constructive comments.	-	3.4	3.4	163 21.5%	225 29.6%	163 21.5%	103 13.6%	92 12.1%	13 1.7%
Q11	あなたはこの授業の分野または関連分野の学習をさらに深めたいですか。 You want to study deeper about this or related subjects.	-	4.2	4.0	398 52.4%	241 31.8%	41 5.4%	29 3.8%	38 5.0%	12 1.6%
Q12	あなたがこの授業を履修した理由はなんですか(複数選択可)。 Choose the reasons for taking this course.	-	-	-	389 51.3%	46 6.1%	15 2.0%	31 4.1%	455 59.9%	21 2.8%
Q13	到達目標を達成しやすいように指導がなされていましたか。 The course was conducted in a way that allowed the course objectives to be easily achieved.	-	4.3	4.2	411 54.2%	224 29.5%	40 5.3%	20 2.6%	44 5.8%	20 2.6%
Q14	あなたは到達目標を達成できたと思いますか。 You achieved the course objectives.	-	4.0	3.9	284 37.4%	314 41.4%	42 5.5%	25 3.3%	73 9.6%	21 2.8%
Q15	DWCLA10のうち、この授業の履修を通してその獲得や向上に役立ったと感じられるものをすべて選んでください(複数選択可、なしも可)*15番と16番は1つの質問として回答してください。 Choose the abilities or skills from the DWCLA 10 which you have improved through the course study.	-	-	-	284 37.4%	381 50.2%	277 36.5%	107 14.1%	124 16.3%	198 26.1%
Q16	(15番続き)DWCLA10のうち、この授業の履修を通してその獲得や向上に役立ったと感じられるものをすべて選んでください(複数選択可、なしも可) (Continuation from #15)Choose the abilities or skills from the DWCLA 10 which you have improved through the course study.	-	-	-	39 5.1%	103 13.6%	158 20.8%	135 17.8%	238 31.4%	344 45.3%
Q17	遠隔での授業は滞りなく行われましたか? You could take distance learning lessons without problem.	-	3.7	4.1	104 13.7%	55 7.2%	10 1.3%	10 1.3%	44 5.8%	536 70.6%
任意項目					5	4	3	2	1	その他
Q18	教員の指示に従って回答してください。 Can be used for optional question.	-	-	-	1 0.1%	1 0.1%	1 0.1%	0 0.0%	0 0.0%	756 99.6%
自由記述					5	4	3	2	1	その他
Q19	自由記述欄(上記の回答の理由など、特記事項があれば記入してください) Any additional comments.(Please enter any special notes , such as the reason for the above answer.)	選択式設問ではないため、表示できません								

2020年度秋学期 授業に関するアンケート(秋学期_授業期間内開講科目) 集計結果(学科等別)

区分	メディア創造学科／情報メディア学科科目	履修者数	3,627
		回答者数	1,697
		回答率	46.8%

設問		科目 平均	区分 平均	全体 平均	回答数／構成比(%)					
質問					5	4	3	2	1	その他
Q1	授業内容はシラバスに合っていましたか。 The course was conducted according to the syllabus.	-	4.6	4.5	1,160 68.4%	429 25.3%	43 2.5%	22 1.3%	40 2.4%	3 0.2%
Q2	受講生の理解度を確かめながら授業が進められていましたか。 The course was conducted in accordance with students' degree of understanding.	-	4.2	4.3	834 49.1%	551 32.5%	200 11.8%	72 4.2%	37 2.2%	3 0.2%
Q3	授業レベルは自分に合っていましたか。 The course level was appropriate.	-	4.2	4.2	749 44.1%	644 37.9%	167 9.8%	55 3.2%	72 4.2%	10 0.6%
Q4	教員からの一方的な授業ではなく、教員と受講生または受講生同士の双方向性に工夫がされていましたか。 The instructor encouraged students' participation and interaction.	-	4.1	4.2	817 48.1%	503 29.6%	219 12.9%	97 5.7%	54 3.2%	7 0.4%
Q5	提出物に対するフィードバック(採点、添削、マナビーでのコメント、チェック後の返却など)は効果的におこなわれていましたか。 The instructor's feedback on course assignments was effective and helpful.	-	4.0	4.0	782 46.1%	454 26.8%	233 13.7%	109 6.4%	111 6.5%	8 0.5%
Q6	言葉による説明だけでなく、受講生の理解を促進する工夫がなされていましたか。 The instructor implemented or provided support not only by oral explanation but also in any other ways to help deepen your understanding.	-	4.3	4.3	903 53.2%	551 32.5%	137 8.1%	59 3.5%	39 2.3%	8 0.5%
Q7	自主学習を促す工夫がなされていましたか。 The instructor encouraged students to conduct work outside of the class.	-	4.2	4.1	866 51.0%	481 28.3%	197 11.6%	70 4.1%	77 4.5%	6 0.4%
Q8	工夫してほしいと思ったことを選んでください(複数選択可、なしも可)。 Select anything that could be improved in the course. (Select as many or as little as necessary.)	-	-	-	274 16.1%	175 10.3%	153 9.0%	206 12.1%	123 7.2%	1,097 64.6%
Q9	この授業について、授業時間、予習、復習、自主学習すべて含めて1週当たり平均どれくらい時間をかけましたか。 Indicate the all time you spent the class including preparation and reviewing.	-	2.9	2.6	269 15.9%	292 17.2%	470 27.7%	276 16.3%	377 22.2%	13 0.8%
Q10	あなたはこの授業に関して積極的に意見を述べたり質問をしたりしましたか。 You participated actively in the form of questions and constructive comments.	-	3.4	3.4	384 22.6%	438 25.8%	421 24.8%	252 14.8%	183 10.8%	19 1.1%
Q11	あなたはこの授業の分野または関連分野の学習をさらに深めたいですか。 You want to study deeper about this or related subjects.	-	4.0	4.0	650 38.3%	650 38.3%	180 10.6%	86 5.1%	117 6.9%	14 0.8%
Q12	あなたがこの授業を履修した理由はなんですか(複数選択可)。 Choose the reasons for taking this course.	-	-	-	1,010 59.5%	131 7.7%	47 2.8%	62 3.7%	775 45.7%	24 1.4%
Q13	到達目標を達成しやすいように指導がなされていましたか。 The course was conducted in a way that allowed the course objectives to be easily achieved.	-	4.2	4.2	817 48.1%	592 34.9%	117 6.9%	51 3.0%	96 5.7%	24 1.4%
Q14	あなたは到達目標を達成できたと思いますか。 You achieved the course objectives.	-	3.9	3.9	589 34.7%	752 44.3%	131 7.7%	52 3.1%	153 9.0%	20 1.2%
Q15	DWCLA10のうち、この授業の履修を通してその獲得や向上に役立ったと感じられるものをすべて選んでください(複数選択可、なしも可)*15番と16番は1つの質問として回答してください。 Choose the abilities or skills from the DWCLA 10 which you have improved through the course study.	-	-	-	886 52.2%	1,096 64.6%	832 49.0%	422 24.9%	308 18.1%	204 12.0%
Q16	(15番続き)DWCLA10のうち、この授業の履修を通してその獲得や向上に役立ったと感じられるものをすべて選んでください(複数選択可、なしも可) (Continuation from #15)Choose the abilities or skills from the DWCLA 10 which you have improved through the course study.	-	-	-	128 7.5%	213 12.6%	382 22.5%	586 34.5%	608 35.8%	694 40.9%
Q17	遠隔での授業は滞りなく行われましたか？ You could take distance learning lessons without problem.	-	4.2	4.1	443 26.1%	168 9.9%	27 1.6%	19 1.1%	83 4.9%	957 56.4%
任意項目					5	4	3	2	1	その他
Q18	教員の指示に従って回答してください。 Can be used for optional question.	-	-	-	1 0.1%	0 0.0%	0 0.0%	1 0.1%	0 0.0%	1,695 99.9%
自由記述					5	4	3	2	1	その他
Q19	自由記述欄(上記の回答の理由など、特記事項があれば記入してください) Any additional comments.(Please enter any special notes , such as the reason for the above answer.)	選択式設問ではないため、表示できません								

【回答基準】 Q1～Q7、Q10、Q11、Q13、Q14、Q17
 5: 5. と思う Agree 4: やや と思う Somewhat Agree 3: あまり と思う ない Somewhat Disagree 2: 2. と思う ない Disagree 1: 1. わから ない Don't Know その他: 未回答 Unanswered

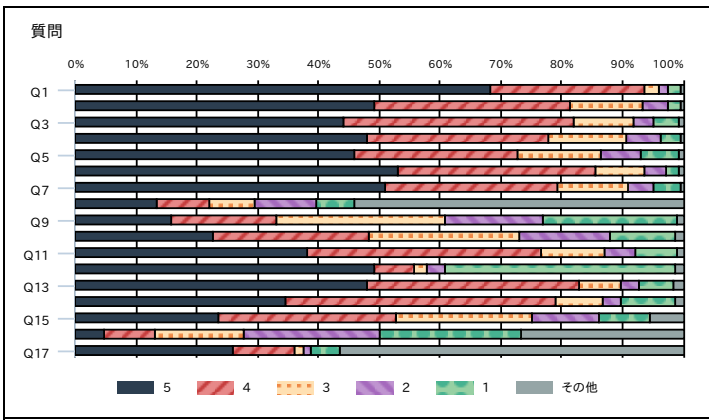
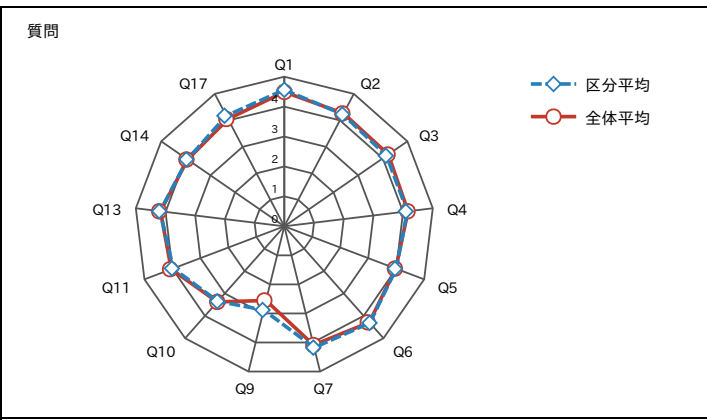
Q8:
 5. 5. 分 かり や す い パ ー ポ イ ン ト 板 書 Effective use of teaching aids such as power point slides or boardwork
 4. 4. 聞 き 取 り や す い 話 し 方 Clear and strong voice
 3. 3. 教 科 書 や 配 布 資 料 の 活 用 Effective use of textbook and handouts
 2. 2. マ ナ ビ ー の 活 用 Effective use of Manavi system
 1. 1. ト ラ ブ ル へ の 対 応 Trouble shooting
 その他: 未回答 Unanswered

Q9:
 5. 5. 3 時 間 以 上 3 hrs. or more.
 4. 4. 2 時 間 以 上 3 時 間 未 満 2 hrs. to less than 3 hrs.
 3. 3. 1 時 間 以 上 2 時 間 未 満 1 hr. to less than 2 hrs.
 2. 2. 30 分 以 上 1 時 間 未 満 30 min. to less than 1 hr.
 1. 1. 30 分 未 満 less than 30 min.
 その他: 未回答 Unanswered

Q12:
 5. 5. 授 業 内 容 に 興 味 ・ 関 心 が あ っ た Interest in the class contents
 4. 4. 授 業 方 法 に 興 味 ・ 関 心 が あ っ た Interest in the method of class instruction
 3. 3. 成 績 評 価 方 法 ・ 基 準 に 興 味 ・ 関 心 が あ っ た Interest in the grading method
 2. 2. 先 輩 や 友 人 等 の す ず め Recommendation from seniors or friends
 1. 1. 卒 業 又 は 又 は 免 許 ・ 資 格 取 得 の た め の 必 修 科 目 だ か ら Requirement for the graduation and specific license or qualification
 その他: 未回答 Unanswered

Q15:
 5. 5. 分 析 力 Analytical ability 4. 4. 思 考 力 Thinking power 3. 3. 創 造 力 Creative ability 2. 2. プ レ ゼ ン テ ー シ ョ ン 力 Presentation skill 1. 1. コ ミ ュ ニ ケ ー シ ョ ン 力 Communication skill
 その他: 未回答 Unanswered

Q16:
 5. 5. リ ー ダ ー シ ョ ン 力 Leadership 4. 4. 思 い や る 力 Capacity for compassion 3. 3. 変 化 対 応 力 Responding to change 2. 2. 自 己 管 理 力 Self-management power
 1. 1. 自 己 実 現 力 Ability for self-realization その他: 未回答 Unanswered



2020年度秋学期 授業に関するアンケート(秋学期_授業期間内開講科目) 集計結果(学科等別)

区分	国際教養学科科目	履修者数	1,635
		回答者数	1,122
		回答率	68.6%

設問		科目 平均	区分 平均	全体 平均	回答数／構成比(%)					
質問					5	4	3	2	1	その他
Q1	授業内容はシラバスに合っていましたか。 The course was conducted according to the syllabus.	-	4.7	4.5	900 80.2%	186 16.6%	12 1.1%	8 0.7%	14 1.2%	2 0.2%
Q2	受講生の理解度を確かめながら授業が進められていましたか。 The course was conducted in accordance with students' degree of understanding.	-	4.6	4.3	770 68.6%	267 23.8%	47 4.2%	27 2.4%	8 0.7%	3 0.3%
Q3	授業レベルは自分に合っていましたか。 The course level was appropriate.	-	4.5	4.2	707 63.0%	321 28.6%	54 4.8%	15 1.3%	22 2.0%	3 0.3%
Q4	教員からの一方的な授業ではなく、教員と受講生または受講生同士の双方向性に工夫がされていましたか。 The instructor encouraged students' participation and interaction.	-	4.6	4.2	763 68.0%	263 23.4%	53 4.7%	24 2.1%	15 1.3%	4 0.4%
Q5	提出物に対するフィードバック(採点、添削、マナビーでのコメント、チェック後の返却など)は効果的におこなわれていましたか。 The instructor's feedback on course assignments was effective and helpful.	-	4.3	4.0	679 60.5%	246 21.9%	86 7.7%	58 5.2%	43 3.8%	10 0.9%
Q6	言葉による説明だけでなく、受講生の理解を促進する工夫がなされていましたか。 The instructor implemented or provided support not only by oral explanation but also in any other ways to help deepen your understanding.	-	4.6	4.3	763 68.0%	278 24.8%	43 3.8%	19 1.7%	16 1.4%	3 0.3%
Q7	自主学習を促す工夫がなされていましたか。 The instructor encouraged students to conduct work outside of the class.	-	4.5	4.1	712 63.5%	298 26.6%	66 5.9%	22 2.0%	21 1.9%	3 0.3%
Q8	工夫してほしいと思ったことを選んでください(複数選択可、なしも可)。 Select anything that could be improved in the course. (Select as many or as little as necessary.)	-	-	-	178 15.9%	114 10.2%	89 7.9%	105 9.4%	46 4.1%	765 68.2%
Q9	この授業について、授業時間、予習、復習、自主学習すべて含めて1週当たり平均どれくらい時間をかけましたか。 Indicate the all time you spent the class including preparation and reviewing.	-	2.9	2.6	105 9.4%	199 17.7%	400 35.7%	292 26.0%	122 10.9%	4 0.4%
Q10	あなたはこの授業に関して積極的に意見を述べたり質問をしたりしましたか。 You participated actively in the form of questions and constructive comments.	-	3.8	3.4	412 36.7%	299 26.6%	225 20.1%	99 8.8%	79 7.0%	8 0.7%
Q11	あなたはこの授業の分野または関連分野の学習をさらに深めたいですか。 You want to study deeper about this or related subjects.	-	4.5	4.0	699 62.3%	323 28.8%	43 3.8%	33 2.9%	19 1.7%	5 0.4%
Q12	あなたがこの授業を履修した理由はなんですか(複数選択可)。 Choose the reasons for taking this course.	-	-	-	310 27.6%	64 5.7%	27 2.4%	17 1.5%	859 76.6%	11 1.0%
Q13	到達目標を達成しやすいように指導がなされていましたか。 The course was conducted in a way that allowed the course objectives to be easily achieved.	-	4.5	4.2	692 61.7%	315 28.1%	37 3.3%	18 1.6%	39 3.5%	21 1.9%
Q14	あなたは到達目標を達成できたと思いますか。 You achieved the course objectives.	-	4.2	3.9	528 47.1%	423 37.7%	79 7.0%	19 1.7%	61 5.4%	12 1.1%
Q15	DWCLA10のうち、この授業の履修を通してその獲得や向上に役立ったと感じられるものをすべて選んでください(複数選択可、なしも可)*15番と16番は1つの質問として回答してください。 Choose the abilities or skills from the DWCLA 10 which you have improved through the course study.	-	-	-	579 51.6%	704 62.7%	328 29.2%	322 28.7%	365 32.5%	163 14.5%
Q16	(15番続き)DWCLA10のうち、この授業の履修を通してその獲得や向上に役立ったと感じられるものをすべて選んでください(複数選択可、なしも可) (Continuation from #15) Choose the abilities or skills from the DWCLA 10 which you have improved through the course study.	-	-	-	125 11.1%	159 14.2%	246 21.9%	404 36.0%	319 28.4%	436 38.9%
Q17	遠隔での授業は滞りなく行われましたか？ You could take distance learning lessons without problem.	-	4.0	4.1	262 23.4%	54 4.8%	10 0.9%	3 0.3%	88 7.8%	705 62.8%
任意項目					5	4	3	2	1	その他
Q18	教員の指示に従って回答してください。 Can be used for optional question.	-	-	-	11 1.0%	5 0.4%	0 0.0%	0 0.0%	0 0.0%	1,107 98.7%
自由記述					5	4	3	2	1	その他
Q19	自由記述欄(上記の回答の理由など、特記事項があれば記入してください) Any additional comments.(Please enter any special notes , such as the reason for the above answer.)	選択式設問ではないため、表示できません								

2020年度秋学期 授業に関するアンケート(秋学期_授業期間内開講科目) 集計結果(学科等別)

区分	社会システム学科科目	履修者数	7,442
		回答者数	3,588
		回答率	48.2%

設問				科目 平均	区分 平均	全体 平均	回答数／構成比(%)					
質問							5	4	3	2	1	その他
Q1	授業内容はシラバスに合っていましたか。 The course was conducted according to the syllabus.	-	4.6	4.5	2,551	830	86	26	88	7		
					71.1%	23.1%	2.4%	0.7%	2.5%	0.2%		
Q2	受講生の理解度を確かめながら授業が進められていましたか。 The course was conducted in accordance with students' degree of understanding.	-	4.3	4.3	1,859	1,129	365	124	100	11		
					51.8%	31.5%	10.2%	3.5%	2.8%	0.3%		
Q3	授業レベルは自分に合っていましたか。 The course level was appropriate.	-	4.3	4.2	1,782	1,311	296	78	103	18		
					49.7%	36.5%	8.2%	2.2%	2.9%	0.5%		
Q4	教員からの一方的な授業ではなく、教員と受講生または受講生同士の双方向性に工夫がされていましたか。 The instructor encouraged students' participation and interaction.	-	4.1	4.2	1,623	1,116	508	177	146	18		
					45.2%	31.1%	14.2%	4.9%	4.1%	0.5%		
Q5	提出物に対するフィードバック(採点、添削、マナビーでのコメント、チェック後の返却など)は効果的におこなわれていましたか。 The instructor's feedback on course assignments was effective and helpful.	-	4.0	4.0	1,697	949	511	181	233	17		
					47.3%	26.4%	14.2%	5.0%	6.5%	0.5%		
Q6	言葉による説明だけではなく、受講生の理解を促進する工夫がなされていましたか。 The instructor implemented or provided support not only by oral explanation but also in any other ways to help deepen your understanding.	-	4.3	4.3	1,961	1,150	265	110	87	15		
					54.7%	32.1%	7.4%	3.1%	2.4%	0.4%		
Q7	自主学習を促す工夫がなされていましたか。 The instructor encouraged students to conduct work outside of the class.	-	4.0	4.1	1,459	1,156	545	172	241	15		
					40.7%	32.2%	15.2%	4.8%	6.7%	0.4%		
Q8	工夫してほしいと思ったことを選んでください(複数選択可、なしも可)。 Select anything that could be improved in the course. (Select as many or as little as necessary.)	-	-	-	586	464	270	305	164	2,356		
					16.3%	12.9%	7.5%	8.5%	4.6%	65.7%		
Q9	この授業について、授業時間、予習、復習、自主学習すべて含めて1週当たり平均どれくらい時間をかけましたか。 Indicate the all time you spent the class including preparation and reviewing.	-	2.3	2.6	218	336	970	836	1,209	19		
					6.1%	9.4%	27.0%	23.3%	33.7%	0.5%		
Q10	あなたはこの授業に関して積極的に意見を述べたり質問をしたりしましたか。 You participated actively in the form of questions and constructive comments.	-	3.3	3.4	784	921	825	635	394	29		
					21.9%	25.7%	23.0%	17.7%	11.0%	0.8%		
Q11	あなたはこの授業の分野または関連分野の学習をさらに深めたいですか。 You want to study deeper about this or related subjects.	-	4.0	4.0	1,460	1,355	390	182	187	14		
					40.7%	37.8%	10.9%	5.1%	5.2%	0.4%		
Q12	あなたがこの授業を履修した理由はなんですか(複数選択可)。 Choose the reasons for taking this course.	-	-	-	2,491	370	208	182	1,113	53		
					69.4%	10.3%	5.8%	5.1%	31.0%	1.5%		
Q13	到達目標を達成しやすいように指導がなされていましたか。 The course was conducted in a way that allowed the course objectives to be easily achieved.	-	4.2	4.2	1,798	1,274	208	82	204	22		
					50.1%	35.5%	5.8%	2.3%	5.7%	0.6%		
Q14	あなたは到達目標を達成できたと思いますか。 You achieved the course objectives.	-	4.0	3.9	1,391	1,536	265	77	291	28		
					38.8%	42.8%	7.4%	2.1%	8.1%	0.8%		
Q15	DWCLA10のうち、この授業の履修を通してその獲得や向上に役立ったと感じられるものをすべて選んでください(複数選択可、なしも可)*15番と16番は1つの質問として回答してください。 Choose the abilities or skills from the DWCLA 10 which you have improved through the course study.	-	-	-	1,757	2,432	927	589	558	500		
					49.0%	67.8%	25.8%	16.4%	15.6%	13.9%		
Q16	(15番続き)DWCLA10のうち、この授業の履修を通してその獲得や向上に役立ったと感じられるものをすべて選んでください(複数選択可、なしも可) (Continuation from #15)Choose the abilities or skills from the DWCLA 10 which you have improved through the course study.	-	-	-	291	605	903	1,031	822	1,511		
					8.1%	16.9%	25.2%	28.7%	22.9%	42.1%		
Q17	遠隔での授業は滞りなく行われましたか？ You could take distance learning lessons without problem.	-	4.3	4.1	1,185	381	58	34	188	1,742		
					33.0%	10.6%	1.6%	0.9%	5.2%	48.6%		
任意項目						5	4	3	2	1	その他	
Q18	教員の指示に従って回答してください。 Can be used for optional question.	-	-	-	66	21	7	0	1	3,494		
					1.8%	0.6%	0.2%	0.0%	0.0%	97.4%		
自由記述						5	4	3	2	1	その他	
Q19	自由記述欄(上記の回答の理由など、特記事項があれば記入してください) Any additional comments.(Please enter any special notes , such as the reason for the above answer.)		選択式設問ではないため、表示できません									

2020年度秋学期 授業に関するアンケート(秋学期_授業期間内開講科目) 集計結果(学科等別)

区分	現代こども学科科目	履修者数	2,901
		回答者数	1,682
		回答率	58.0%

設問		科目 平均	区分 平均	全体 平均	回答数／構成比(%)					
質問					5	4	3	2	1	その他
Q1	授業内容はシラバスに合っていましたか。 The course was conducted according to the syllabus.	-	4.3	4.5	961 57.1%	522 31.0%	74 4.4%	32 1.9%	88 5.2%	5 0.3%
Q2	受講生の理解度を確かめながら授業が進められていましたか。 The course was conducted in accordance with students' degree of understanding.	-	4.3	4.3	822 48.9%	578 34.4%	184 10.9%	61 3.6%	32 1.9%	5 0.3%
Q3	授業レベルは自分に合っていましたか。 The course level was appropriate.	-	4.3	4.2	786 46.7%	672 40.0%	133 7.9%	39 2.3%	47 2.8%	5 0.3%
Q4	教員からの一方的な授業ではなく、教員と受講生または受講生同士の双方向性に工夫がされていましたか。 The instructor encouraged students' participation and interaction.	-	4.3	4.2	837 49.8%	558 33.2%	173 10.3%	75 4.5%	30 1.8%	9 0.5%
Q5	提出物に対するフィードバック(採点、添削、マナビーでのコメント、チェック後の返却など)は効果的におこなわれていましたか。 The instructor's feedback on course assignments was effective and helpful.	-	4.1	4.0	755 44.9%	520 30.9%	215 12.8%	87 5.2%	94 5.6%	11 0.7%
Q6	言葉による説明だけでなく、受講生の理解を促進する工夫がなされていましたか。 The instructor implemented or provided support not only by oral explanation but also in any other ways to help deepen your understanding.	-	4.3	4.3	813 48.3%	623 37.0%	151 9.0%	53 3.2%	36 2.1%	6 0.4%
Q7	自主学習を促す工夫がなされていましたか。 The instructor encouraged students to conduct work outside of the class.	-	3.9	4.1	649 38.6%	570 33.9%	230 13.7%	114 6.8%	109 6.5%	10 0.6%
Q8	工夫してほしいと思ったことを選んでください(複数選択可、なしも可)。 Select anything that could be improved in the course. (Select as many or as little as necessary.)	-	-	-	272 16.2%	216 12.8%	116 6.9%	113 6.7%	55 3.3%	1,136 67.5%
Q9	この授業について、授業時間、予習、復習、自主学習すべて含めて1週当たり平均どれくらい時間をかけましたか。 Indicate the all time you spent the class including preparation and reviewing.	-	2.1	2.6	83 4.9%	129 7.7%	374 22.2%	364 21.6%	718 42.7%	14 0.8%
Q10	あなたはこの授業に関して積極的に意見を述べたり質問をしたりしましたか。 You participated actively in the form of questions and constructive comments.	-	3.6	3.4	424 25.2%	599 35.6%	359 21.3%	154 9.2%	135 8.0%	11 0.7%
Q11	あなたはこの授業の分野または関連分野の学習をさらに深めたいですか。 You want to study deeper about this or related subjects.	-	4.2	4.0	753 44.8%	691 41.1%	127 7.6%	31 1.8%	68 4.0%	12 0.7%
Q12	あなたがこの授業を履修した理由はなんですか(複数選択可)。 Choose the reasons for taking this course.	-	-	-	564 33.5%	98 5.8%	50 3.0%	62 3.7%	1,181 70.2%	16 1.0%
Q13	到達目標を達成しやすいように指導がなされていましたか。 The course was conducted in a way that allowed the course objectives to be easily achieved.	-	4.1	4.2	746 44.4%	647 38.5%	122 7.3%	47 2.8%	107 6.4%	13 0.8%
Q14	あなたは到達目標を達成できたと思いますか。 You achieved the course objectives.	-	4.0	3.9	599 35.6%	721 42.9%	157 9.3%	35 2.1%	151 9.0%	19 1.1%
Q15	DWCLA10のうち、この授業の履修を通してその獲得や向上に役立ったと感じられるものをすべて選んでください(複数選択可、なしも可)*15番と16番は1つの質問として回答してください。 Choose the abilities or skills from the DWCLA 10 which you have improved through the course study.	-	-	-	684 40.7%	1,021 60.7%	649 38.6%	468 27.8%	502 29.8%	263 15.6%
Q16	(15番続き)DWCLA10のうち、この授業の履修を通してその獲得や向上に役立ったと感じられるものをすべて選んでください(複数選択可、なしも可) (Continuation from #15)Choose the abilities or skills from the DWCLA 10 which you have improved through the course study.	-	-	-	232 13.8%	356 21.2%	473 28.1%	421 25.0%	436 25.9%	652 38.8%
Q17	遠隔での授業は滞りなく行われましたか？ You could take distance learning lessons without problem.	-	3.6	4.1	219 13.0%	92 5.5%	20 1.2%	13 0.8%	112 6.7%	1,226 72.9%
任意項目					5	4	3	2	1	その他
Q18	教員の指示に従って回答してください。 Can be used for optional question.	-	-	-	2 0.1%	5 0.3%	1 0.1%	0 0.0%	0 0.0%	1,674 99.5%
自由記述					5	4	3	2	1	その他
Q19	自由記述欄(上記の回答の理由など、特記事項があれば記入してください) Any additional comments.(Please enter any special notes , such as the reason for the above answer.)	選択式設問ではないため、表示できません								

2020年度秋学期 授業に関するアンケート(秋学期_授業期間内開講科目) 集計結果(学科等別)

区分	医療薬学科科目	履修者数	5,166
		回答者数	2,687
		回答率	52.0%

設問		科目 平均	区分 平均	全体 平均	回答数／構成比(%)					
質問					5	4	3	2	1	その他
Q1	授業内容はシラバスに合っていましたか。 The course was conducted according to the syllabus.	-	4.3	4.5	1,548 57.6%	803 29.9%	61 2.3%	30 1.1%	213 7.9%	32 1.2%
Q2	受講生の理解度を確かめながら授業が進められていましたか。 The course was conducted in accordance with students' degree of understanding.	-	4.0	4.3	1,077 40.1%	1,008 37.5%	307 11.4%	132 4.9%	129 4.8%	34 1.3%
Q3	授業レベルは自分に合っていましたか。 The course level was appropriate.	-	4.0	4.2	900 33.5%	1,222 45.5%	290 10.8%	99 3.7%	140 5.2%	36 1.3%
Q4	教員からの一方的な授業ではなく、教員と受講生または受講生同士の双方向性に工夫がされていましたか。 The instructor encouraged students' participation and interaction.	-	3.9	4.2	1,000 37.2%	952 35.4%	379 14.1%	169 6.3%	147 5.5%	40 1.5%
Q5	提出物に対するフィードバック(採点、添削、マナビーでのコメント、チェック後の返却など)は効果的におこなわれていましたか。 The instructor's feedback on course assignments was effective and helpful.	-	3.8	4.0	987 36.7%	854 31.8%	355 13.2%	218 8.1%	235 8.7%	38 1.4%
Q6	言葉による説明だけでなく、受講生の理解を促進する工夫がなされていましたか。 The instructor implemented or provided support not only by oral explanation but also in any other ways to help deepen your understanding.	-	4.1	4.3	1,114 41.5%	1,018 37.9%	260 9.7%	134 5.0%	119 4.4%	42 1.6%
Q7	自主学習を促す工夫がなされていましたか。 The instructor encouraged students to conduct work outside of the class.	-	4.2	4.1	1,242 46.2%	1,000 37.2%	202 7.5%	84 3.1%	117 4.4%	42 1.6%
Q8	工夫してほしいと思ったことを選んでください(複数選択可、なしも可)。 Select anything that could be improved in the course. (Select as many or as little as necessary.)	-	-	-	576 21.4%	448 16.7%	239 8.9%	243 9.0%	162 6.0%	1,663 61.9%
Q9	この授業について、授業時間、予習、復習、自主学習すべて含めて1週当たり平均どれくらい時間をかけましたか。 Indicate the all time you spent the class including preparation and reviewing.	-	3.0	2.6	365 13.6%	428 15.9%	969 36.1%	587 21.8%	288 10.7%	50 1.9%
Q10	あなたはこの授業に関して積極的に意見を述べたり質問をしたりしましたか。 You participated actively in the form of questions and constructive comments.	-	3.1	3.4	444 16.5%	658 24.5%	648 24.1%	535 19.9%	351 13.1%	51 1.9%
Q11	あなたはこの授業の分野または関連分野の学習をさらに深めたいですか。 You want to study deeper about this or related subjects.	-	4.2	4.0	1,222 45.5%	997 37.1%	180 6.7%	107 4.0%	138 5.1%	43 1.6%
Q12	あなたがこの授業を履修した理由はなんですか(複数選択可)。 Choose the reasons for taking this course.	-	-	-	293 10.9%	58 2.2%	56 2.1%	26 1.0%	2,443 90.9%	60 2.2%
Q13	到達目標を達成しやすいように指導がなされていましたか。 The course was conducted in a way that allowed the course objectives to be easily achieved.	-	4.0	4.2	1,043 38.8%	1,091 40.6%	190 7.1%	102 3.8%	209 7.8%	52 1.9%
Q14	あなたは到達目標を達成できたと思いますか。 You achieved the course objectives.	-	3.7	3.9	718 26.7%	1,197 44.5%	311 11.6%	109 4.1%	296 11.0%	56 2.1%
Q15	DWCLA10のうち、この授業の履修を通してその獲得や向上に役立ったと感じられるものをすべて選んでください(複数選択可、なしも可)*15番と16番は1つの質問として回答してください。 Choose the abilities or skills from the DWCLA 10 which you have improved through the course study.	-	-	-	1,223 45.5%	1,614 60.1%	411 15.3%	168 6.3%	269 10.0%	745 27.7%
Q16	(15番続き)DWCLA10のうち、この授業の履修を通してその獲得や向上に役立ったと感じられるものをすべて選んでください(複数選択可、なしも可) (Continuation from #15) Choose the abilities or skills from the DWCLA 10 which you have improved through the course study.	-	-	-	117 4.4%	238 8.9%	509 18.9%	672 25.0%	447 16.6%	1,519 56.5%
Q17	遠隔での授業は滞りなく行われましたか？ You could take distance learning lessons without problem.	-	4.2	4.1	804 29.9%	399 14.8%	79 2.9%	58 2.2%	126 4.7%	1,221 45.4%
任意項目					5	4	3	2	1	その他
Q18	教員の指示に従って回答してください。 Can be used for optional question.	-	-	-	15 0.6%	10 0.4%	7 0.3%	1 0.0%	1 0.0%	2,653 98.7%
自由記述					5	4	3	2	1	その他
Q19	自由記述欄(上記の回答の理由など、特記事項があれば記入してください) Any additional comments.(Please enter any special notes , such as the reason for the above answer.)	選択式設問ではないため、表示できません								

2020年度秋学期 授業に関するアンケート(秋学期_授業期間内開講科目) 集計結果(学科等別)

区分	看護学科科目	履修者数	2,190
		回答者数	1,107
		回答率	50.5%

設問		科目 平均	区分 平均	全体 平均	回答数／構成比(%)					
質問					5	4	3	2	1	その他
Q1	授業内容はシラバスに合っていましたか。 The course was conducted according to the syllabus.	-	4.5	4.5	712 64.3%	323 29.2%	28 2.5%	7 0.6%	35 3.2%	2 0.2%
Q2	受講生の理解度を確かめながら授業が進められていましたか。 The course was conducted in accordance with students' degree of understanding.	-	4.3	4.3	574 51.9%	385 34.8%	91 8.2%	29 2.6%	27 2.4%	1 0.1%
Q3	授業レベルは自分に合っていましたか。 The course level was appropriate.	-	4.2	4.2	467 42.2%	467 42.2%	95 8.6%	31 2.8%	44 4.0%	3 0.3%
Q4	教員からの一方的な授業ではなく、教員と受講生または受講生同士の双方向性に工夫がされていましたか。 The instructor encouraged students' participation and interaction.	-	4.2	4.2	543 49.1%	366 33.1%	121 10.9%	36 3.3%	38 3.4%	3 0.3%
Q5	提出物に対するフィードバック(採点、添削、マナビーでのコメント、チェック後の返却など)は効果的におこなわれていましたか。 The instructor's feedback on course assignments was effective and helpful.	-	4.1	4.0	518 46.8%	322 29.1%	133 12.0%	55 5.0%	72 6.5%	7 0.6%
Q6	言葉による説明だけでなく、受講生の理解を促進する工夫がなされていましたか。 The instructor implemented or provided support not only by oral explanation but also in any other ways to help deepen your understanding.	-	4.3	4.3	561 50.7%	396 35.8%	92 8.3%	19 1.7%	36 3.3%	3 0.3%
Q7	自主学習を促す工夫がなされていましたか。 The instructor encouraged students to conduct work outside of the class.	-	4.3	4.1	603 54.5%	326 29.4%	116 10.5%	24 2.2%	33 3.0%	5 0.5%
Q8	工夫してほしいと思ったことを選んでください(複数選択可、なしも可)。 Select anything that could be improved in the course. (Select as many or as little as necessary.)	-	-	-	259 23.4%	165 14.9%	159 14.4%	134 12.1%	52 4.7%	596 53.8%
Q9	この授業について、授業時間、予習、復習、自主学習すべて含めて1週当たり平均どれくらい時間をかけましたか。 Indicate the all time you spent the class including preparation and reviewing.	-	3.4	2.6	348 31.4%	198 17.9%	263 23.8%	182 16.4%	112 10.1%	4 0.4%
Q10	あなたはこの授業に関して積極的に意見を述べたり質問をしたりしましたか。 You participated actively in the form of questions and constructive comments.	-	3.6	3.4	306 27.6%	353 31.9%	224 20.2%	129 11.7%	88 7.9%	7 0.6%
Q11	あなたはこの授業の分野または関連分野の学習をさらに深めたいですか。 You want to study deeper about this or related subjects.	-	4.3	4.0	549 49.6%	404 36.5%	79 7.1%	37 3.3%	33 3.0%	5 0.5%
Q12	あなたがこの授業を履修した理由はなんですか(複数選択可)。 Choose the reasons for taking this course.	-	-	-	183 16.5%	42 3.8%	29 2.6%	14 1.3%	1,030 93.0%	5 0.5%
Q13	到達目標を達成しやすいように指導がなされていましたか。 The course was conducted in a way that allowed the course objectives to be easily achieved.	-	4.2	4.2	521 47.1%	431 38.9%	72 6.5%	18 1.6%	55 5.0%	10 0.9%
Q14	あなたは到達目標を達成できたと思いますか。 You achieved the course objectives.	-	3.9	3.9	335 30.3%	525 47.4%	107 9.7%	30 2.7%	100 9.0%	10 0.9%
Q15	DWCLA10のうち、この授業の履修を通してその獲得や向上に役立ったと感じられるものをすべて選んでください(複数選択可、なしも可)*15番と16番は1つの質問として回答してください。 Choose the abilities or skills from the DWCLA 10 which you have improved through the course study.	-	-	-	588 53.1%	772 69.7%	247 22.3%	146 13.2%	256 23.1%	135 12.2%
Q16	(15番続き)DWCLA10のうち、この授業の履修を通してその獲得や向上に役立ったと感じられるものをすべて選んでください(複数選択可、なしも可) (Continuation from #15)Choose the abilities or skills from the DWCLA 10 which you have improved through the course study.	-	-	-	98 8.9%	330 29.8%	308 27.8%	405 36.6%	300 27.1%	324 29.3%
Q17	遠隔での授業は滞りなく行われましたか？ You could take distance learning lessons without problem.	-	3.4	4.1	178 16.1%	84 7.6%	9 0.8%	6 0.5%	128 11.6%	702 63.4%
任意項目					5	4	3	2	1	その他
Q18	教員の指示に従って回答してください。 Can be used for optional question.	-	-	-	1 0.1%	0 0.0%	0 0.0%	0 0.0%	0 0.0%	1,106 99.9%
自由記述					5	4	3	2	1	その他
Q19	自由記述欄(上記の回答の理由など、特記事項があれば記入してください) Any additional comments.(Please enter any special notes , such as the reason for the above answer.)	選択式設問ではないため、表示できません								

2020年度秋学期 授業に関するアンケート(秋学期_授業期間内開講科目) 集計結果(学科等別)

区分	英語英文学科科目	履修者数	4,278
		回答者数	2,609
		回答率	61.0%

設問		科目 平均	区分 平均	全体 平均	回答数／構成比(%)					
質問					5	4	3	2	1	その他
Q1	授業内容はシラバスに合っていましたか。 The course was conducted according to the syllabus.	-	4.5	4.5	1,807 69.3%	613 23.5%	48 1.8%	16 0.6%	124 4.8%	1 0.0%
Q2	受講生の理解度を確かめながら授業が進められていましたか。 The course was conducted in accordance with students' degree of understanding.	-	4.3	4.3	1,478 56.7%	747 28.6%	230 8.8%	71 2.7%	73 2.8%	10 0.4%
Q3	授業レベルは自分に合っていましたか。 The course level was appropriate.	-	4.3	4.2	1,317 50.5%	986 37.8%	178 6.8%	35 1.3%	85 3.3%	8 0.3%
Q4	教員からの一方的な授業ではなく、教員と受講生または受講生同士の双方向性に工夫がされていましたか。 The instructor encouraged students' participation and interaction.	-	4.3	4.2	1,403 53.8%	743 28.5%	284 10.9%	85 3.3%	78 3.0%	16 0.6%
Q5	提出物に対するフィードバック(採点、添削、マナビーでのコメント、チェック後の返却など)は効果的におこなわれていましたか。 The instructor's feedback on course assignments was effective and helpful.	-	4.1	4.0	1,308 50.1%	676 25.9%	324 12.4%	156 6.0%	126 4.8%	19 0.7%
Q6	言葉による説明だけでなく、受講生の理解を促進する工夫がなされていましたか。 The instructor implemented or provided support not only by oral explanation but also in any other ways to help deepen your understanding.	-	4.3	4.3	1,436 55.0%	826 31.7%	194 7.4%	66 2.5%	75 2.9%	12 0.5%
Q7	自主学習を促す工夫がなされていましたか。 The instructor encouraged students to conduct work outside of the class.	-	4.3	4.1	1,427 54.7%	794 30.4%	190 7.3%	65 2.5%	118 4.5%	15 0.6%
Q8	工夫してほしいと思ったことを選んでください(複数選択可、なしも可)。 Select anything that could be improved in the course. (Select as many or as little as necessary.)	-	-	-	366 14.0%	279 10.7%	233 8.9%	282 10.8%	149 5.7%	1,744 66.8%
Q9	この授業について、授業時間、予習、復習、自主学習すべて含めて1週当たり平均どれくらい時間をかけましたか。 Indicate the all time you spent the class including preparation and reviewing.	-	2.7	2.6	186 7.1%	416 15.9%	854 32.7%	730 28.0%	411 15.8%	12 0.5%
Q10	あなたはこの授業に関して積極的に意見を述べたり質問をしたりしましたか。 You participated actively in the form of questions and constructive comments.	-	3.5	3.4	642 24.6%	744 28.5%	606 23.2%	344 13.2%	237 9.1%	36 1.4%
Q11	あなたはこの授業の分野または関連分野の学習をさらに深めたいですか。 You want to study deeper about this or related subjects.	-	4.2	4.0	1,239 47.5%	890 34.1%	227 8.7%	102 3.9%	139 5.3%	12 0.5%
Q12	あなたがこの授業を履修した理由はなんですか(複数選択可)。 Choose the reasons for taking this course.	-	-	-	985 37.8%	162 6.2%	40 1.5%	68 2.6%	1,849 70.9%	52 2.0%
Q13	到達目標を達成しやすいように指導がなされていましたか。 The course was conducted in a way that allowed the course objectives to be easily achieved.	-	4.2	4.2	1,307 50.1%	885 33.9%	158 6.1%	45 1.7%	192 7.4%	22 0.8%
Q14	あなたは到達目標を達成できたと思いますか。 You achieved the course objectives.	-	3.9	3.9	916 35.1%	1,119 42.9%	241 9.2%	44 1.7%	274 10.5%	15 0.6%
Q15	DWCLA10のうち、この授業の履修を通してその獲得や向上に役立ったと感じられるものをすべて選んでください(複数選択可、なしも可)*15番と16番は1つの質問として回答してください。 Choose the abilities or skills from the DWCLA 10 which you have improved through the course study.	-	-	-	1,037 39.7%	1,650 63.2%	714 27.4%	731 28.0%	677 25.9%	398 15.3%
Q16	(15番続き)DWCLA10のうち、この授業の履修を通してその獲得や向上に役立ったと感じられるものをすべて選んでください(複数選択可、なしも可) (Continuation from #15)Choose the abilities or skills from the DWCLA 10 which you have improved through the course study.	-	-	-	186 7.1%	307 11.8%	513 19.7%	1,067 40.9%	723 27.7%	994 38.1%
Q17	遠隔での授業は滞りなく行われましたか？ You could take distance learning lessons without problem.	-	4.1	4.1	710 27.2%	289 11.1%	61 2.3%	21 0.8%	154 5.9%	1,374 52.7%
任意項目					5	4	3	2	1	その他
Q18	教員の指示に従って回答してください。 Can be used for optional question.	-	-	-	31 1.2%	5 0.2%	2 0.1%	1 0.0%	1 0.0%	2,569 98.5%
自由記述					5	4	3	2	1	その他
Q19	自由記述欄(上記の回答の理由など、特記事項があれば記入してください) Any additional comments.(Please enter any special notes , such as the reason for the above answer.)	選択式設問ではないため、表示できません								

2020年度秋学期 授業に関するアンケート(秋学期_授業期間内開講科目) 集計結果(学科等別)

区分	日本語日本文学科科目	履修者数	2,664
		回答者数	1,280
		回答率	48.0%

設問		科目 平均	区分 平均	全体 平均	回答数／構成比(%)					
質問					5	4	3	2	1	その他
Q1	授業内容はシラバスに合っていましたか。 The course was conducted according to the syllabus.	-	4.5	4.5	879 68.7%	292 22.8%	30 2.3%	14 1.1%	63 4.9%	2 0.2%
Q2	受講生の理解度を確かめながら授業が進められていましたか。 The course was conducted in accordance with students' degree of understanding.	-	4.3	4.3	691 54.0%	397 31.0%	109 8.5%	38 3.0%	39 3.0%	6 0.5%
Q3	授業レベルは自分に合っていましたか。 The course level was appropriate.	-	4.2	4.2	628 49.1%	461 36.0%	115 9.0%	25 2.0%	50 3.9%	1 0.1%
Q4	教員からの一方的な授業ではなく、教員と受講生または受講生同士の双方向性に工夫がされていましたか。 The instructor encouraged students' participation and interaction.	-	4.2	4.2	680 53.1%	370 28.9%	126 9.8%	49 3.8%	49 3.8%	6 0.5%
Q5	提出物に対するフィードバック(採点、添削、マナビーでのコメント、チェック後の返却など)は効果的におこなわれていましたか。 The instructor's feedback on course assignments was effective and helpful.	-	4.1	4.0	656 51.3%	306 23.9%	149 11.6%	56 4.4%	106 8.3%	7 0.5%
Q6	言葉による説明だけでなく、受講生の理解を促進する工夫がなされていましたか。 The instructor implemented or provided support not only by oral explanation but also in any other ways to help deepen your understanding.	-	4.4	4.3	731 57.1%	391 30.5%	81 6.3%	28 2.2%	47 3.7%	2 0.2%
Q7	自主学習を促す工夫がなされていましたか。 The instructor encouraged students to conduct work outside of the class.	-	4.0	4.1	559 43.7%	419 32.7%	164 12.8%	60 4.7%	75 5.9%	3 0.2%
Q8	工夫してほしいと思ったことを選んでください(複数選択可、なしも可)。 Select anything that could be improved in the course. (Select as many or as little as necessary.)	-	-	-	231 18.0%	166 13.0%	106 8.3%	116 9.1%	56 4.4%	857 67.0%
Q9	この授業について、授業時間、予習、復習、自主学習すべて含めて1週当たり平均どれくらい時間をかけましたか。 Indicate the all time you spent the class including preparation and reviewing.	-	2.3	2.6	77 6.0%	115 9.0%	315 24.6%	313 24.5%	447 34.9%	13 1.0%
Q10	あなたはこの授業に関して積極的に意見を述べたり質問をしたりしましたか。 You participated actively in the form of questions and constructive comments.	-	3.5	3.4	312 24.4%	401 31.3%	264 20.6%	165 12.9%	130 10.2%	8 0.6%
Q11	あなたはこの授業の分野または関連分野の学習をさらに深めたいですか。 You want to study deeper about this or related subjects.	-	4.1	4.0	561 43.8%	435 34.0%	150 11.7%	57 4.5%	70 5.5%	7 0.5%
Q12	あなたがこの授業を履修した理由はなんですか(複数選択可)。 Choose the reasons for taking this course.	-	-	-	911 71.2%	126 9.8%	43 3.4%	36 2.8%	457 35.7%	21 1.6%
Q13	到達目標を達成しやすいように指導がなされていましたか。 The course was conducted in a way that allowed the course objectives to be easily achieved.	-	4.1	4.2	644 50.3%	410 32.0%	70 5.5%	28 2.2%	116 9.1%	12 0.9%
Q14	あなたは到達目標を達成できたと思いますか。 You achieved the course objectives.	-	3.8	3.9	445 34.8%	517 40.4%	100 7.8%	32 2.5%	178 13.9%	8 0.6%
Q15	DWCLA10のうち、この授業の履修を通してその獲得や向上に役立ったと感じられるものをすべて選んでください(複数選択可、なしも可)*15番と16番は1つの質問として回答してください。 Choose the abilities or skills from the DWCLA 10 which you have improved through the course study.	-	-	-	657 51.3%	817 63.8%	380 29.7%	265 20.7%	243 19.0%	231 18.0%
Q16	(15番続き)DWCLA10のうち、この授業の履修を通してその獲得や向上に役立ったと感じられるものをすべて選んでください(複数選択可、なしも可) (Continuation from #15)Choose the abilities or skills from the DWCLA 10 which you have improved through the course study.	-	-	-	74 5.8%	141 11.0%	251 19.6%	363 28.4%	272 21.3%	646 50.5%
Q17	遠隔での授業は滞りなく行われましたか? You could take distance learning lessons without problem.	-	3.8	4.1	196 15.3%	73 5.7%	16 1.3%	2 0.2%	87 6.8%	906 70.8%
任意項目					5	4	3	2	1	その他
Q18	教員の指示に従って回答してください。 Can be used for optional question.	-	-	-	2 0.2%	1 0.1%	0 0.0%	1 0.1%	0 0.0%	1,276 99.7%
自由記述					5	4	3	2	1	その他
Q19	自由記述欄(上記の回答の理由など、特記事項があれば記入してください) Any additional comments.(Please enter any special notes , such as the reason for the above answer.)	選択式設問ではないため、表示できません								

2020年度秋学期 授業に関するアンケート(秋学期_授業期間内開講科目) 集計結果(学科等別)

区分	人間生活学科科目	履修者数	2,113
		回答者数	972
		回答率	46.0%

設問		科目 平均	区分 平均	全体 平均	回答数／構成比(%)					
質問					5	4	3	2	1	その他
Q1	授業内容はシラバスに合っていましたか。 The course was conducted according to the syllabus.	-	4.6	4.5	671 69.0%	238 24.5%	17 1.7%	10 1.0%	33 3.4%	3 0.3%
Q2	受講生の理解度を確かめながら授業が進められていましたか。 The course was conducted in accordance with students' degree of understanding.	-	4.3	4.3	486 50.0%	349 35.9%	90 9.3%	27 2.8%	17 1.7%	3 0.3%
Q3	授業レベルは自分に合っていましたか。 The course level was appropriate.	-	4.3	4.2	489 50.3%	371 38.2%	72 7.4%	15 1.5%	20 2.1%	5 0.5%
Q4	教員からの一方的な授業ではなく、教員と受講生または受講生同士の双方向性に工夫がされていましたか。 The instructor encouraged students' participation and interaction.	-	4.1	4.2	425 43.7%	323 33.2%	150 15.4%	45 4.6%	20 2.1%	9 0.9%
Q5	提出物に対するフィードバック(採点、添削、マナビーでのコメント、チェック後の返却など)は効果的におこなわれていましたか。 The instructor's feedback on course assignments was effective and helpful.	-	4.1	4.0	454 46.7%	279 28.7%	141 14.5%	43 4.4%	50 5.1%	5 0.5%
Q6	言葉による説明だけでなく、受講生の理解を促進する工夫がなされていましたか。 The instructor implemented or provided support not only by oral explanation but also in any other ways to help deepen your understanding.	-	4.4	4.3	540 55.6%	317 32.6%	65 6.7%	29 3.0%	13 1.3%	8 0.8%
Q7	自主学習を促す工夫がなされていましたか。 The instructor encouraged students to conduct work outside of the class.	-	3.9	4.1	356 36.6%	350 36.0%	145 14.9%	61 6.3%	55 5.7%	5 0.5%
Q8	工夫してほしいと思ったことを選んでください(複数選択可、なしも可)。 Select anything that could be improved in the course. (Select as many or as little as necessary.)	-	-	-	125 12.9%	135 13.9%	55 5.7%	43 4.4%	41 4.2%	686 70.6%
Q9	この授業について、授業時間、予習、復習、自主学習すべて含めて1週当たり平均どれくらい時間をかけましたか。 Indicate the all time you spent the class including preparation and reviewing.	-	2.0	2.6	66 6.8%	54 5.6%	194 20.0%	190 19.5%	458 47.1%	10 1.0%
Q10	あなたはこの授業に関して積極的に意見を述べたり質問をしたりしましたか。 You participated actively in the form of questions and constructive comments.	-	3.3	3.4	159 16.4%	284 29.2%	276 28.4%	153 15.7%	85 8.7%	15 1.5%
Q11	あなたはこの授業の分野または関連分野の学習をさらに深めたいですか。 You want to study deeper about this or related subjects.	-	4.1	4.0	406 41.8%	375 38.6%	88 9.1%	42 4.3%	50 5.1%	11 1.1%
Q12	あなたがこの授業を履修した理由はなんですか(複数選択可)。 Choose the reasons for taking this course.	-	-	-	760 78.2%	93 9.6%	34 3.5%	45 4.6%	264 27.2%	14 1.4%
Q13	到達目標を達成しやすいように指導がなされていましたか。 The course was conducted in a way that allowed the course objectives to be easily achieved.	-	4.2	4.2	475 48.9%	352 36.2%	51 5.2%	27 2.8%	54 5.6%	13 1.3%
Q14	あなたは到達目標を達成できたと思いますか。 You achieved the course objectives.	-	4.0	3.9	364 37.4%	435 44.8%	51 5.2%	18 1.9%	91 9.4%	13 1.3%
Q15	DWCLA10のうち、この授業の履修を通してその獲得や向上に役立ったと感じられるものをすべて選んでください(複数選択可、なしも可)*15番と16番は1つの質問として回答してください。 Choose the abilities or skills from the DWCLA 10 which you have improved through the course study.	-	-	-	391 40.2%	595 61.2%	367 37.8%	114 11.7%	105 10.8%	193 19.9%
Q16	(15番続き)DWCLA10のうち、この授業の履修を通してその獲得や向上に役立ったと感じられるものをすべて選んでください(複数選択可、なしも可) (Continuation from #15)Choose the abilities or skills from the DWCLA 10 which you have improved through the course study.	-	-	-	38 3.9%	118 12.1%	170 17.5%	301 31.0%	221 22.7%	461 47.4%
Q17	遠隔での授業は滞りなく行われましたか？ You could take distance learning lessons without problem.	-	3.8	4.1	128 13.2%	59 6.1%	12 1.2%	2 0.2%	53 5.5%	718 73.9%
任意項目					5	4	3	2	1	その他
Q18	教員の指示に従って回答してください。 Can be used for optional question.	-	-	-	3 0.3%	1 0.1%	0 0.0%	0 0.0%	0 0.0%	968 99.6%
自由記述					5	4	3	2	1	その他
Q19	自由記述欄(上記の回答の理由など、特記事項があれば記入してください) Any additional comments.(Please enter any special notes , such as the reason for the above answer.)	選択式設問ではないため、表示できません								

2020年度秋学期 授業に関するアンケート(秋学期_授業期間内開講科目) 集計結果(学科等別)

区分	食物科学専攻科目	履修者数	1,426
		回答者数	889
		回答率	62.3%

設問		科目 平均	区分 平均	全体 平均	回答数／構成比(%)					
質問					5	4	3	2	1	その他
Q1	授業内容はシラバスに合っていましたか。 The course was conducted according to the syllabus.	-	4.5	4.5	605 68.1%	203 22.8%	29 3.3%	13 1.5%	33 3.7%	6 0.7%
Q2	受講生の理解度を確かめながら授業が進められていましたか。 The course was conducted in accordance with students' degree of understanding.	-	4.3	4.3	454 51.1%	304 34.2%	70 7.9%	27 3.0%	28 3.1%	6 0.7%
Q3	授業レベルは自分に合っていましたか。 The course level was appropriate.	-	4.1	4.2	374 42.1%	357 40.2%	84 9.4%	26 2.9%	42 4.7%	6 0.7%
Q4	教員からの一方的な授業ではなく、教員と受講生または受講生同士の双方向性に工夫がされていましたか。 The instructor encouraged students' participation and interaction.	-	4.2	4.2	415 46.7%	303 34.1%	104 11.7%	25 2.8%	35 3.9%	7 0.8%
Q5	提出物に対するフィードバック(採点、添削、マナビーでのコメント、チェック後の返却など)は効果的におこなわれていましたか。 The instructor's feedback on course assignments was effective and helpful.	-	4.1	4.0	426 47.9%	229 25.8%	126 14.2%	54 6.1%	49 5.5%	5 0.6%
Q6	言葉による説明だけでなく、受講生の理解を促進する工夫がなされていましたか。 The instructor implemented or provided support not only by oral explanation but also in any other ways to help deepen your understanding.	-	4.3	4.3	487 54.8%	282 31.7%	56 6.3%	28 3.1%	31 3.5%	5 0.6%
Q7	自主学習を促す工夫がなされていましたか。 The instructor encouraged students to conduct work outside of the class.	-	4.2	4.1	464 52.2%	272 30.6%	76 8.5%	21 2.4%	49 5.5%	7 0.8%
Q8	工夫してほしいと思ったことを選んでください(複数選択可、なしも可)。 Select anything that could be improved in the course. (Select as many or as little as necessary.)	-	-	-	151 17.0%	143 16.1%	61 6.9%	52 5.8%	23 2.6%	578 65.0%
Q9	この授業について、授業時間、予習、復習、自主学習すべて含めて1週当たり平均どれくらい時間をかけましたか。 Indicate the all time you spent the class including preparation and reviewing.	-	3.1	2.6	279 31.4%	80 9.0%	150 16.9%	150 16.9%	220 24.7%	10 1.1%
Q10	あなたはこの授業に関して積極的に意見を述べたり質問をしたりしましたか。 You participated actively in the form of questions and constructive comments.	-	3.4	3.4	203 22.8%	249 28.0%	243 27.3%	99 11.1%	85 9.6%	10 1.1%
Q11	あなたはこの授業の分野または関連分野の学習をさらに深めたいですか。 You want to study deeper about this or related subjects.	-	4.1	4.0	359 40.4%	357 40.2%	89 10.0%	30 3.4%	48 5.4%	6 0.7%
Q12	あなたがこの授業を履修した理由はなんですか(複数選択可)。 Choose the reasons for taking this course.	-	-	-	341 38.4%	57 6.4%	28 3.1%	38 4.3%	651 73.2%	12 1.3%
Q13	到達目標を達成しやすいように指導がなされていましたか。 The course was conducted in a way that allowed the course objectives to be easily achieved.	-	4.1	4.2	383 43.1%	349 39.3%	48 5.4%	19 2.1%	78 8.8%	12 1.3%
Q14	あなたは到達目標を達成できたと思いますか。 You achieved the course objectives.	-	3.9	3.9	291 32.7%	402 45.2%	75 8.4%	15 1.7%	96 10.8%	10 1.1%
Q15	DWCLA10のうち、この授業の履修を通してその獲得や向上に役立ったと感じられるものをすべて選んでください(複数選択可、なしも可)*15番と16番は1つの質問として回答してください。 Choose the abilities or skills from the DWCLA 10 which you have improved through the course study.	-	-	-	480 54.0%	610 68.6%	195 21.9%	113 12.7%	212 23.8%	127 14.3%
Q16	(15番続き)DWCLA10のうち、この授業の履修を通してその獲得や向上に役立ったと感じられるものをすべて選んでください(複数選択可、なしも可) (Continuation from #15)Choose the abilities or skills from the DWCLA 10 which you have improved through the course study.	-	-	-	90 10.1%	166 18.7%	229 25.8%	313 35.2%	201 22.6%	359 40.4%
Q17	遠隔での授業は滞りなく行われましたか? You could take distance learning lessons without problem.	-	3.7	4.1	108 12.1%	60 6.7%	12 1.3%	2 0.2%	52 5.8%	655 73.7%
任意項目					5	4	3	2	1	その他
Q18	教員の指示に従って回答してください。 Can be used for optional question.	-	-	-	43 4.8%	31 3.5%	7 0.8%	2 0.2%	4 0.4%	804 90.4%
自由記述					5	4	3	2	1	その他
Q19	自由記述欄(上記の回答の理由など、特記事項があれば記入してください) Any additional comments.(Please enter any special notes , such as the reason for the above answer.)	選択式設問ではないため、表示できません								

2020年度秋学期 授業に関するアンケート(秋学期_授業期間内開講科目) 集計結果(学科等別)

区分	管理栄養士専攻科目	履修者数	2,408
		回答者数	1,483
		回答率	61.6%

設問		科目 平均	区分 平均	全体 平均	回答数／構成比(%)					
質問					5	4	3	2	1	その他
Q1	授業内容はシラバスに合っていましたか。 The course was conducted according to the syllabus.	-	4.6	4.5	1,024 69.0%	396 26.7%	18 1.2%	5 0.3%	25 1.7%	15 1.0%
Q2	受講生の理解度を確かめながら授業が進められていましたか。 The course was conducted in accordance with students' degree of understanding.	-	4.3	4.3	743 50.1%	541 36.5%	135 9.1%	26 1.8%	20 1.3%	18 1.2%
Q3	授業レベルは自分に合っていましたか。 The course level was appropriate.	-	4.3	4.2	655 44.2%	647 43.6%	115 7.8%	21 1.4%	25 1.7%	20 1.3%
Q4	教員からの一方的な授業ではなく、教員と受講生または受講生同士の双方向性に工夫がされていましたか。 The instructor encouraged students' participation and interaction.	-	4.2	4.2	683 46.1%	514 34.7%	179 12.1%	57 3.8%	35 2.4%	15 1.0%
Q5	提出物に対するフィードバック(採点、添削、マナビーでのコメント、チェック後の返却など)は効果的におこなわれていましたか。 The instructor's feedback on course assignments was effective and helpful.	-	4.0	4.0	655 44.2%	436 29.4%	221 14.9%	86 5.8%	67 4.5%	18 1.2%
Q6	言葉による説明だけでなく、受講生の理解を促進する工夫がなされていましたか。 The instructor implemented or provided support not only by oral explanation but also in any other ways to help deepen your understanding.	-	4.3	4.3	739 49.8%	541 36.5%	131 8.8%	35 2.4%	18 1.2%	19 1.3%
Q7	自主学習を促す工夫がなされていましたか。 The instructor encouraged students to conduct work outside of the class.	-	4.4	4.1	790 53.3%	537 36.2%	89 6.0%	20 1.3%	29 2.0%	18 1.2%
Q8	工夫してほしいと思ったことを選んでください(複数選択可、なしも可)。 Select anything that could be improved in the course. (Select as many or as little as necessary.)	-	-	-	252 17.0%	186 12.5%	72 4.9%	84 5.7%	41 2.8%	995 67.1%
Q9	この授業について、授業時間、予習、復習、自主学習すべて含めて1週当たり平均どれくらい時間をかけましたか。 Indicate the all time you spent the class including preparation and reviewing.	-	3.3	2.6	406 27.4%	265 17.9%	340 22.9%	273 18.4%	183 12.3%	16 1.1%
Q10	あなたはこの授業に関して積極的に意見を述べたり質問をしたりしましたか。 You participated actively in the form of questions and constructive comments.	-	3.4	3.4	285 19.2%	436 29.4%	422 28.5%	232 15.6%	87 5.9%	21 1.4%
Q11	あなたはこの授業の分野または関連分野の学習をさらに深めたいですか。 You want to study deeper about this or related subjects.	-	4.2	4.0	664 44.8%	555 37.4%	129 8.7%	66 4.5%	50 3.4%	19 1.3%
Q12	あなたがこの授業を履修した理由はなんですか(複数選択可)。 Choose the reasons for taking this course.	-	-	-	128 8.6%	18 1.2%	10 0.7%	11 0.7%	1,406 94.8%	25 1.7%
Q13	到達目標を達成しやすいように指導がなされていましたか。 The course was conducted in a way that allowed the course objectives to be easily achieved.	-	4.2	4.2	656 44.2%	625 42.1%	87 5.9%	26 1.8%	67 4.5%	22 1.5%
Q14	あなたは到達目標を達成できたと思いますか。 You achieved the course objectives.	-	4.0	3.9	480 32.4%	762 51.4%	92 6.2%	29 2.0%	97 6.5%	23 1.6%
Q15	DWCLA10のうち、この授業の履修を通してその獲得や向上に役立ったと感じられるものをすべて選んでください(複数選択可、なしも可)*15番と16番は1つの質問として回答してください。 Choose the abilities or skills from the DWCLA 10 which you have improved through the course study.	-	-	-	638 43.0%	933 62.9%	225 15.2%	191 12.9%	306 20.6%	319 21.5%
Q16	(15番続き)DWCLA10のうち、この授業の履修を通してその獲得や向上に役立ったと感じられるものをすべて選んでください(複数選択可、なしも可) (Continuation from #15)Choose the abilities or skills from the DWCLA 10 which you have improved through the course study.	-	-	-	118 8.0%	162 10.9%	283 19.1%	485 32.7%	245 16.5%	686 46.3%
Q17	遠隔での授業は滞りなく行われましたか？ You could take distance learning lessons without problem.	-	3.6	4.1	153 10.3%	56 3.8%	10 0.7%	8 0.5%	88 5.9%	1,168 78.8%
任意項目					5	4	3	2	1	その他
Q18	教員の指示に従って回答してください。 Can be used for optional question.	-	-	-	2 0.1%	0 0.0%	0 0.0%	0 0.0%	0 0.0%	1,481 99.9%
自由記述					5	4	3	2	1	その他
Q19	自由記述欄(上記の回答の理由など、特記事項があれば記入してください) Any additional comments.(Please enter any special notes , such as the reason for the above answer.)	選択式設問ではないため、表示できません								

2020年度秋学期 授業に関するアンケート(秋学期_授業期間内開講科目) 集計結果(学科等別)

区分	共通学芸科目	履修者数	5,399
		回答者数	2,594
		回答率	48.0%

設問		科目 平均	区分 平均	全体 平均	回答数／構成比(%)					
質問					5	4	3	2	1	その他
Q1	授業内容はシラバスに合っていましたか。 The course was conducted according to the syllabus.	-	4.5	4.5	1,749 67.4%	633 24.4%	64 2.5%	23 0.9%	120 4.6%	5 0.2%
Q2	受講生の理解度を確かめながら授業が進められていましたか。 The course was conducted in accordance with students' degree of understanding.	-	4.1	4.3	1,225 47.2%	821 31.6%	305 11.8%	117 4.5%	117 4.5%	9 0.3%
Q3	授業レベルは自分に合っていましたか。 The course level was appropriate.	-	4.2	4.2	1,307 50.4%	848 32.7%	243 9.4%	86 3.3%	99 3.8%	11 0.4%
Q4	教員からの一方的な授業ではなく、教員と受講生または受講生同士の双方向性に工夫がされていましたか。 The instructor encouraged students' participation and interaction.	-	3.9	4.2	1,004 38.7%	803 31.0%	444 17.1%	187 7.2%	139 5.4%	17 0.7%
Q5	提出物に対するフィードバック(採点、添削、マナビーでのコメント、チェック後の返却など)は効果的におこなわれていましたか。 The instructor's feedback on course assignments was effective and helpful.	-	3.7	4.0	983 37.9%	677 26.1%	438 16.9%	213 8.2%	268 10.3%	15 0.6%
Q6	言葉による説明だけでなく、受講生の理解を促進する工夫がなされていましたか。 The instructor implemented or provided support not only by oral explanation but also in any other ways to help deepen your understanding.	-	4.2	4.3	1,303 50.2%	840 32.4%	232 8.9%	100 3.9%	107 4.1%	12 0.5%
Q7	自主学習を促す工夫がなされていましたか。 The instructor encouraged students to conduct work outside of the class.	-	3.7	4.1	814 31.4%	810 31.2%	492 19.0%	221 8.5%	245 9.4%	12 0.5%
Q8	工夫してほしいと思ったことを選んでください(複数選択可、なしも可)。 Select anything that could be improved in the course. (Select as many or as little as necessary.)	-	-	-	449 17.3%	377 14.5%	222 8.6%	248 9.6%	85 3.3%	1,674 64.5%
Q9	この授業について、授業時間、予習、復習、自主学習すべて含めて1週当たり平均どれくらい時間をかけましたか。 Indicate the all time you spent the class including preparation and reviewing.	-	2.1	2.6	84 3.2%	196 7.6%	690 26.6%	439 16.9%	1,157 44.6%	28 1.1%
Q10	あなたはこの授業に関して積極的に意見を述べたり質問をしたりしましたか。 You participated actively in the form of questions and constructive comments.	-	3.2	3.4	457 17.6%	631 24.3%	612 23.6%	575 22.2%	288 11.1%	31 1.2%
Q11	あなたはこの授業の分野または関連分野の学習をさらに深めたいですか。 You want to study deeper about this or related subjects.	-	3.9	4.0	958 36.9%	1,005 38.7%	274 10.6%	170 6.6%	162 6.2%	25 1.0%
Q12	あなたがこの授業を履修した理由はなんですか(複数選択可)。 Choose the reasons for taking this course.	-	-	-	1,819 70.1%	194 7.5%	156 6.0%	259 10.0%	590 22.7%	54 2.1%
Q13	到達目標を達成しやすいように指導がなされていましたか。 The course was conducted in a way that allowed the course objectives to be easily achieved.	-	4.1	4.2	1,227 47.3%	862 33.2%	181 7.0%	89 3.4%	208 8.0%	27 1.0%
Q14	あなたは到達目標を達成できたと思いますか。 You achieved the course objectives.	-	3.9	3.9	930 35.9%	1,040 40.1%	218 8.4%	90 3.5%	284 10.9%	32 1.2%
Q15	DWCLA10のうち、この授業の履修を通してその獲得や向上に役立ったと感じられるものをすべて選んでください(複数選択可、なしも可)*15番と16番は1つの質問として回答してください。 Choose the abilities or skills from the DWCLA 10 which you have improved through the course study.	-	-	-	1,165 44.9%	1,708 65.8%	672 25.9%	231 8.9%	256 9.9%	478 18.4%
Q16	(15番続き)DWCLA10のうち、この授業の履修を通してその獲得や向上に役立ったと感じられるものをすべて選んでください(複数選択可、なしも可) (Continuation from #15)Choose the abilities or skills from the DWCLA 10 which you have improved through the course study.	-	-	-	139 5.4%	428 16.5%	491 18.9%	809 31.2%	627 24.2%	1,150 44.3%
Q17	遠隔での授業は滞りなく行われましたか？ You could take distance learning lessons without problem.	-	4.1	4.1	653 25.2%	213 8.2%	51 2.0%	15 0.6%	155 6.0%	1,507 58.1%
任意項目					5	4	3	2	1	その他
Q18	教員の指示に従って回答してください。 Can be used for optional question.	-	-	-	7 0.3%	3 0.1%	2 0.1%	0 0.0%	1 0.0%	2,582 99.5%
自由記述					5	4	3	2	1	その他
Q19	自由記述欄(上記の回答の理由など、特記事項があれば記入してください) Any additional comments.(Please enter any special notes , such as the reason for the above answer.)	選択式設問ではないため、表示できません								

【回答基準】 Q1～Q7、Q10、Q11、Q13、Q14、Q17

5: 5. と思う Agree 4: やや と思う Somewhat Agree 3: あまり と思う ない Somewhat Disagree 2: 2. と思う ない Disagree 1: 1. わから ない Don't Know その他: 未回答 Unanswered

Q8:

5. 5. 分 かり や す い パ ー ポ イ ン ト 板 書 Effective use of teaching aids such as power point slides or boardwork

4. 4. 聞 き 取 り や す い 話 し 方 Clear and strong voice

3. 3. 教 科 書 や 配 布 資 料 の 活 用 Effective use of textbook and handouts

2. 2. マ ナ ビ ー の 活 用 Effective use of Manavi system

1. 1. ト ラ ブ ル へ の 対 応 Trouble shooting

その他: 未回答 Unanswered

Q9:

5. 5. 3 時 間 以 上 3 hrs. or more.

4. 4. 2 時 間 以 上 3 時 間 未 満 2 hrs. to less than 3 hrs.

3. 3. 1 時 間 以 上 2 時 間 未 満 1 hr. to less than 2 hrs.

2. 2. 30 分 以 上 1 時 間 未 満 30 min. to less than 1 hr.

1. 1. 30 分 未 満 less than 30 min.

その他: 未回答 Unanswered

Q12:

5. 5. 授 業 内 容 に 興 味 ・ 関 心 が あ っ た Interest in the class contents

4. 4. 授 業 方 法 に 興 味 ・ 関 心 が あ っ た Interest in the method of class instruction

3. 3. 成 績 評 価 方 法 ・ 基 準 に 興 味 ・ 関 心 が あ っ た Interest in the grading method

2. 2. 先 輩 や 友 人 等 の す ず め Recommendation from seniors or friends

1. 1. 卒 業 又 は 又 は 免 許 ・ 資 格 取 得 の た め の 必 修 科 目 だ か ら Requirement for the graduation and specific license or qualification

その他: 未回答 Unanswered

Q15:

5. 5. 分 析 力 Analytical ability 4. 4. 思 考 力 Thinking power 3. 3. 創 造 力 Creative ability 2. 2. プ レ ゼ ン テ ー シ ョ ン 力 Presentation skill 1. 1. コ ミ ュ ニ ケ ー シ ョ ン 力 Communication skill

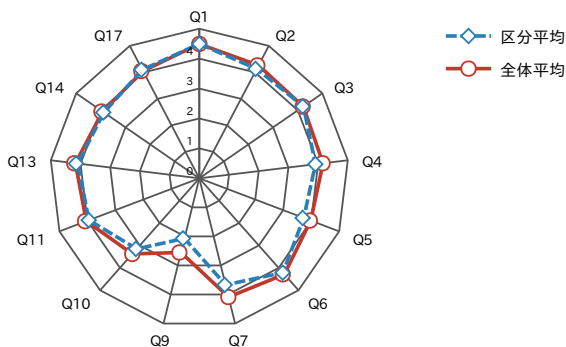
その他: 未回答 Unanswered

Q16:

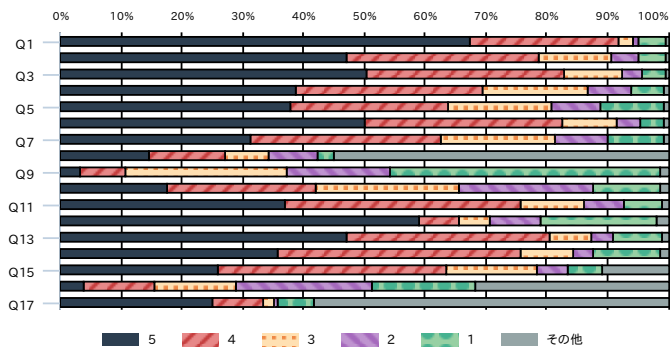
5. 5. リ ー ダ ー シ ョ ン 力 Leadership 4. 4. 思 い や る 力 Capacity for compassion 3. 3. 変 化 対 応 力 Responding to change 2. 2. 自 己 管 理 力 Self-management power

1. 1. 自 己 実 現 力 Ability for self-realization その他: 未回答 Unanswered

質問



質問



2020年度秋学期 授業に関するアンケート(秋学期_授業期間内開講科目) 集計結果(学科等別)

区分	キリスト教・同志社関係科目	履修者数	2,203
		回答者数	1,185
		回答率	53.8%

設問				科目 平均	区分 平均	全体 平均	回答数／構成比(%)					
質問							5	4	3	2	1	その他
Q1	授業内容はシラバスに合っていましたか。 The course was conducted according to the syllabus.	-	4.5	4.5	798	307	20	9	50	1		
					67.3%	25.9%	1.7%	0.8%	4.2%	0.1%		
Q2	受講生の理解度を確かめながら授業が進められていましたか。 The course was conducted in accordance with students' degree of understanding.	-	4.1	4.3	507	405	161	54	55	3		
					42.8%	34.2%	13.6%	4.6%	4.6%	0.3%		
Q3	授業レベルは自分に合っていましたか。 The course level was appropriate.	-	4.0	4.2	469	437	162	49	60	8		
					39.6%	36.9%	13.7%	4.1%	5.1%	0.7%		
Q4	教員からの一方的な授業ではなく、教員と受講生または受講生同士の双方向性に工夫がされていま したか。 The instructor encouraged students' participation and interaction.	-	3.8	4.2	409	389	220	102	61	4		
					34.5%	32.8%	18.6%	8.6%	5.1%	0.3%		
Q5	提出物に対するフィードバック(採点、添削、マナビーでのコメント、チェック後の返却など)は効果的にお こなわれていましたか。 The instructor's feedback on course assignments was effective and helpful.	-	3.7	4.0	447	313	196	117	108	4		
					37.7%	26.4%	16.5%	9.9%	9.1%	0.3%		
Q6	言葉による説明だけではなく、受講生の理解を促進する工夫がなされていましたか。 The instructor implemented or provided support not only by oral explanation but also in any other ways to help deepen your understanding.	-	4.2	4.3	557	426	115	44	37	6		
					47.0%	35.9%	9.7%	3.7%	3.1%	0.5%		
Q7	自主学習を促す工夫がなされていましたか。 The instructor encouraged students to conduct work outside of the class.	-	3.6	4.1	315	414	252	96	100	8		
					26.6%	34.9%	21.3%	8.1%	8.4%	0.7%		
Q8	工夫してほしいと思ったことを選んでください(複数選択可、なしも可)。 Select anything that could be improved in the course. (Select as many or as little as necessary.)	-	-	-	258	156	95	95	47	756		
					21.8%	13.2%	8.0%	8.0%	4.0%	63.8%		
Q9	この授業について、授業時間、予習、復習、自主学習すべて含めて1週当たり平均どれくらい時間をかけ ましたか。 Indicate the all time you spent the class including preparation and reviewing.	-	2.1	2.6	25	75	378	189	508	10		
					2.1%	6.3%	31.9%	15.9%	42.9%	0.8%		
Q10	あなたはこの授業に関して積極的に意見を述べたり質問をしたりしましたか。 You participated actively in the form of questions and constructive comments.	-	3.0	3.4	160	263	336	301	113	12		
					13.5%	22.2%	28.4%	25.4%	9.5%	1.0%		
Q11	あなたはこの授業の分野または関連分野の学習をさらに深めたいですか。 You want to study deeper about this or related subjects.	-	3.3	4.0	193	373	295	203	111	10		
					16.3%	31.5%	24.9%	17.1%	9.4%	0.8%		
Q12	あなたがこの授業を履修した理由はなんですか(複数選択可)。 Choose the reasons for taking this course.	-	-	-	262	46	39	34	918	27		
					22.1%	3.9%	3.3%	2.9%	77.5%	2.3%		
Q13	到達目標を達成しやすいように指導がなされていましたか。 The course was conducted in a way that allowed the course objectives to be easily achieved.	-	4.0	4.2	482	459	93	37	94	20		
					40.7%	38.7%	7.8%	3.1%	7.9%	1.7%		
Q14	あなたは到達目標を達成できたと思いますか。 You achieved the course objectives.	-	3.7	3.9	337	488	161	39	141	19		
					28.4%	41.2%	13.6%	3.3%	11.9%	1.6%		
Q15	DWCLA10のうち、この授業の履修を通してその獲得や向上に役立ったと感じられるものをすべて選ん でください(複数選択可、なしも可)*15番と16番は1つの質問として回答してください。 Choose the abilities or skills from the DWCLA 10 which you have improved through the course study.	-	-	-	348	737	458	27	41	242		
					29.4%	62.2%	38.6%	2.3%	3.5%	20.4%		
Q16	(15番続き)DWCLA10のうち、この授業の履修を通してその獲得や向上に役立ったと感じられるもの をすべて選んでください(複数選択可、なしも可) (Continuation from #15)Choose the abilities or skills from the DWCLA 10 which you have improved through the course study.	-	-	-	24	285	145	227	197	590		
					2.0%	24.1%	12.2%	19.2%	16.6%	49.8%		
Q17	遠隔での授業は滞りなく行われましたか？ You could take distance learning lessons without problem.	-	4.1	4.1	229	67	10	6	60	813		
					19.3%	5.7%	0.8%	0.5%	5.1%	68.6%		
任意項目						5	4	3	2	1	その他	
Q18	教員の指示に従って回答してください。 Can be used for optional question.	-	-	-	6	2	0	1	0	1,176		
					0.5%	0.2%	0.0%	0.1%	0.0%	99.2%		
自由記述						5	4	3	2	1	その他	
Q19	自由記述欄(上記の回答の理由など、特記事項があれば記入してください) Any additional comments.(Please enter any special notes , such as the reason for the above answer.)		選択式設問ではないため、表示できません									

2020年度秋学期 授業に関するアンケート(秋学期_授業期間内開講科目) 集計結果(学科等別)

区分	外国語科目	履修者数	6,039
		回答者数	3,274
		回答率	54.2%

設問		科目 平均	区分 平均	全体 平均	回答数／構成比(%)					
質問					5	4	3	2	1	その他
Q1	授業内容はシラバスに合っていましたか。 The course was conducted according to the syllabus.	-	4.4	4.5	2,060 62.9%	865 26.4%	92 2.8%	55 1.7%	192 5.9%	10 0.3%
Q2	受講生の理解度を確かめながら授業が進められていましたか。 The course was conducted in accordance with students' degree of understanding.	-	4.3	4.3	1,675 51.2%	1,054 32.2%	317 9.7%	142 4.3%	71 2.2%	15 0.5%
Q3	授業レベルは自分に合っていましたか。 The course level was appropriate.	-	4.1	4.2	1,410 43.1%	1,228 37.5%	392 12.0%	128 3.9%	101 3.1%	15 0.5%
Q4	教員からの一方的な授業ではなく、教員と受講生または受講生同士の双方向性に工夫がされていましたか。 The instructor encouraged students' participation and interaction.	-	4.3	4.2	1,754 53.6%	990 30.2%	296 9.0%	148 4.5%	72 2.2%	14 0.4%
Q5	提出物に対するフィードバック(採点、添削、マナビーでのコメント、チェック後の返却など)は効果的におこなわれていましたか。 The instructor's feedback on course assignments was effective and helpful.	-	4.2	4.0	1,648 50.3%	967 29.5%	348 10.6%	168 5.1%	125 3.8%	18 0.5%
Q6	言葉による説明だけでなく、受講生の理解を促進する工夫がなされていましたか。 The instructor implemented or provided support not only by oral explanation but also in any other ways to help deepen your understanding.	-	4.2	4.3	1,535 46.9%	1,130 34.5%	351 10.7%	149 4.6%	90 2.7%	19 0.6%
Q7	自主学習を促す工夫がなされていましたか。 The instructor encouraged students to conduct work outside of the class.	-	4.3	4.1	1,741 53.2%	1,090 33.3%	226 6.9%	104 3.2%	95 2.9%	18 0.5%
Q8	工夫してほしいと思ったことを選んでください(複数選択可、なしも可)。 Select anything that could be improved in the course. (Select as many or as little as necessary.)	-	-	-	621 19.0%	535 16.3%	255 7.8%	370 11.3%	226 6.9%	1,945 59.4%
Q9	この授業について、授業時間、予習、復習、自主学習すべて含めて1週当たり平均どれくらい時間をかけましたか。 Indicate the all time you spent the class including preparation and reviewing.	-	2.7	2.6	218 6.7%	500 15.3%	1,118 34.1%	907 27.7%	509 15.5%	22 0.7%
Q10	あなたはこの授業に関して積極的に意見を述べたり質問をしたりしましたか。 You participated actively in the form of questions and constructive comments.	-	3.6	3.4	768 23.5%	1,102 33.7%	777 23.7%	339 10.4%	243 7.4%	45 1.4%
Q11	あなたはこの授業の分野または関連分野の学習をさらに深めたいですか。 You want to study deeper about this or related subjects.	-	3.9	4.0	1,100 33.6%	1,225 37.4%	496 15.1%	245 7.5%	179 5.5%	29 0.9%
Q12	あなたがこの授業を履修した理由はなんですか(複数選択可)。 Choose the reasons for taking this course.	-	-	-	953 29.1%	130 4.0%	85 2.6%	81 2.5%	2,574 78.6%	64 2.0%
Q13	到達目標を達成しやすいように指導がなされていましたか。 The course was conducted in a way that allowed the course objectives to be easily achieved.	-	4.1	4.2	1,485 45.4%	1,188 36.3%	262 8.0%	111 3.4%	188 5.7%	40 1.2%
Q14	あなたは到達目標を達成できたと思いますか。 You achieved the course objectives.	-	3.9	3.9	1,099 33.6%	1,355 41.4%	384 11.7%	120 3.7%	280 8.6%	36 1.1%
Q15	DWCLA10のうち、この授業の履修を通してその獲得や向上に役立ったと感じられるものをすべて選んでください(複数選択可、なしも可)*15番と16番は1つの質問として回答してください。 Choose the abilities or skills from the DWCLA 10 which you have improved through the course study.	-	-	-	735 22.4%	1,892 57.8%	477 14.6%	712 21.7%	1,335 40.8%	612 18.7%
Q16	(15番続き)DWCLA10のうち、この授業の履修を通してその獲得や向上に役立ったと感じられるものをすべて選んでください(複数選択可、なしも可) (Continuation from #15) Choose the abilities or skills from the DWCLA 10 which you have improved through the course study.	-	-	-	156 4.8%	266 8.1%	542 16.6%	854 26.1%	735 22.4%	1,634 49.9%
Q17	遠隔での授業は滞りなく行われましたか？ You could take distance learning lessons without problem.	-	4.0	4.1	662 20.2%	282 8.6%	63 1.9%	42 1.3%	169 5.2%	2,056 62.8%
任意項目					5	4	3	2	1	その他
Q18	教員の指示に従って回答してください。 Can be used for optional question.	-	-	-	12 0.4%	1 0.0%	3 0.1%	1 0.0%	0 0.0%	3,257 99.5%
自由記述					5	4	3	2	1	その他
Q19	自由記述欄(上記の回答の理由など、特記事項があれば記入してください) Any additional comments.(Please enter any special notes , such as the reason for the above answer.)	選択式設問ではないため、表示できません								

2020年度秋学期 授業に関するアンケート(秋学期_授業期間内開講科目) 集計結果(学科等別)

区分	スポーツ・健康科目	履修者数	1,471
		回答者数	1,128
		回答率	76.7%

設問		科目 平均	区分 平均	全体 平均	回答数／構成比(%)					
質問					5	4	3	2	1	その他
Q1	授業内容はシラバスに合っていましたか。 The course was conducted according to the syllabus.	-	4.5	4.5	778 69.0%	254 22.5%	27 2.4%	11 1.0%	58 5.1%	0 0.0%
Q2	受講生の理解度を確かめながら授業が進められていましたか。 The course was conducted in accordance with students' degree of understanding.	-	4.5	4.3	771 68.4%	263 23.3%	44 3.9%	25 2.2%	24 2.1%	1 0.1%
Q3	授業レベルは自分に合っていましたか。 The course level was appropriate.	-	4.5	4.2	741 65.7%	304 27.0%	49 4.3%	15 1.3%	17 1.5%	2 0.2%
Q4	教員からの一方的な授業ではなく、教員と受講生または受講生同士の双方向性に工夫がされていましたか。 The instructor encouraged students' participation and interaction.	-	4.6	4.2	792 70.2%	246 21.8%	37 3.3%	28 2.5%	22 2.0%	3 0.3%
Q5	提出物に対するフィードバック(採点、添削、マナビーでのコメント、チェック後の返却など)は効果的におこなわれていましたか。 The instructor's feedback on course assignments was effective and helpful.	-	3.5	4.0	358 31.7%	277 24.6%	229 20.3%	121 10.7%	137 12.1%	6 0.5%
Q6	言葉による説明だけでなく、受講生の理解を促進する工夫がなされていましたか。 The instructor implemented or provided support not only by oral explanation but also in any other ways to help deepen your understanding.	-	4.5	4.3	716 63.5%	315 27.9%	40 3.5%	23 2.0%	27 2.4%	7 0.6%
Q7	自主学習を促す工夫がなされていましたか。 The instructor encouraged students to conduct work outside of the class.	-	3.9	4.1	491 43.5%	311 27.6%	137 12.1%	60 5.3%	128 11.3%	1 0.1%
Q8	工夫してほしいと思ったことを選んでください(複数選択可、なしも可)。 Select anything that could be improved in the course. (Select as many or as little as necessary.)	-	-	-	81 7.2%	114 10.1%	44 3.9%	164 14.5%	73 6.5%	761 67.5%
Q9	この授業について、授業時間、予習、復習、自主学習すべて含めて1週当たり平均どれくらい時間をかけましたか。 Indicate the all time you spent the class including preparation and reviewing.	-	1.9	2.6	17 1.5%	45 4.0%	318 28.2%	172 15.2%	565 50.1%	11 1.0%
Q10	あなたはこの授業に関して積極的に意見を述べたり質問をしたりしましたか。 You participated actively in the form of questions and constructive comments.	-	3.3	3.4	234 20.7%	318 28.2%	246 21.8%	144 12.8%	173 15.3%	13 1.2%
Q11	あなたはこの授業の分野または関連分野の学習をさらに深めたいですか。 You want to study deeper about this or related subjects.	-	3.8	4.0	378 33.5%	419 37.1%	159 14.1%	64 5.7%	103 9.1%	5 0.4%
Q12	あなたがこの授業を履修した理由はなんですか(複数選択可)。 Choose the reasons for taking this course.	-	-	-	471 41.8%	67 5.9%	39 3.5%	42 3.7%	746 66.1%	18 1.6%
Q13	到達目標を達成しやすいように指導がなされていましたか。 The course was conducted in a way that allowed the course objectives to be easily achieved.	-	4.4	4.2	700 62.1%	317 28.1%	38 3.4%	23 2.0%	43 3.8%	7 0.6%
Q14	あなたは到達目標を達成できたと思いますか。 You achieved the course objectives.	-	4.3	3.9	594 52.7%	376 33.3%	68 6.0%	18 1.6%	64 5.7%	8 0.7%
Q15	DWCLA10のうち、この授業の履修を通してその獲得や向上に役立ったと感じられるものをすべて選んでください(複数選択可、なしも可)*15番と16番は1つの質問として回答してください。 Choose the abilities or skills from the DWCLA 10 which you have improved through the course study.	-	-	-	236 20.9%	292 25.9%	140 12.4%	38 3.4%	529 46.9%	317 28.1%
Q16	(15番続き)DWCLA10のうち、この授業の履修を通してその獲得や向上に役立ったと感じられるものをすべて選んでください(複数選択可、なしも可) (Continuation from #15)Choose the abilities or skills from the DWCLA 10 which you have improved through the course study.	-	-	-	177 15.7%	339 30.1%	279 24.7%	388 34.4%	273 24.2%	300 26.6%
Q17	遠隔での授業は滞りなく行われましたか？ You could take distance learning lessons without problem.	-	4.5	4.1	473 41.9%	177 15.7%	18 1.6%	12 1.1%	34 3.0%	414 36.7%
任意項目					5	4	3	2	1	その他
Q18	教員の指示に従って回答してください。 Can be used for optional question.	-	-	-	11 1.0%	3 0.3%	0 0.0%	2 0.2%	1 0.1%	1,112 98.6%
自由記述					5	4	3	2	1	その他
Q19	自由記述欄(上記の回答の理由など、特記事項があれば記入してください) Any additional comments.(Please enter any special notes , such as the reason for the above answer.)	選択式設問ではないため、表示できません								

2020年度秋学期 授業に関するアンケート(秋学期_授業期間内開講科目) 集計結果(学科等別)

区分	教職に関する科目	履修者数	1,481
		回答者数	846
		回答率	57.1%

設問		科目 平均	区分 平均	全体 平均	回答数／構成比(%)					
質問					5	4	3	2	1	その他
Q1	授業内容はシラバスに合っていましたか。 The course was conducted according to the syllabus.	-	4.4	4.5	545 64.4%	227 26.8%	18 2.1%	11 1.3%	45 5.3%	0 0.0%
Q2	受講生の理解度を確かめながら授業が進められていましたか。 The course was conducted in accordance with students' degree of understanding.	-	4.3	4.3	444 52.5%	272 32.2%	86 10.2%	27 3.2%	17 2.0%	0 0.0%
Q3	授業レベルは自分に合っていましたか。 The course level was appropriate.	-	4.2	4.2	392 46.3%	343 40.5%	57 6.7%	23 2.7%	30 3.5%	1 0.1%
Q4	教員からの一方的な授業ではなく、教員と受講生または受講生同士の双方向性に工夫がされていましたか。 The instructor encouraged students' participation and interaction.	-	4.2	4.2	418 49.4%	257 30.4%	102 12.1%	38 4.5%	27 3.2%	4 0.5%
Q5	提出物に対するフィードバック(採点、添削、マナビーでのコメント、チェック後の返却など)は効果的におこなわれていましたか。 The instructor's feedback on course assignments was effective and helpful.	-	4.0	4.0	372 44.0%	243 28.7%	120 14.2%	50 5.9%	57 6.7%	4 0.5%
Q6	言葉による説明だけでなく、受講生の理解を促進する工夫がなされていましたか。 The instructor implemented or provided support not only by oral explanation but also in any other ways to help deepen your understanding.	-	4.2	4.3	423 50.0%	284 33.6%	68 8.0%	37 4.4%	28 3.3%	6 0.7%
Q7	自主学習を促す工夫がなされていましたか。 The instructor encouraged students to conduct work outside of the class.	-	4.0	4.1	356 42.1%	290 34.3%	107 12.6%	33 3.9%	58 6.9%	2 0.2%
Q8	工夫してほしいと思ったことを選んでください(複数選択可、なしも可)。 Select anything that could be improved in the course. (Select as many or as little as necessary.)	-	-	-	121 14.3%	110 13.0%	73 8.6%	56 6.6%	26 3.1%	599 70.8%
Q9	この授業について、授業時間、予習、復習、自主学習すべて含めて1週当たり平均どれくらい時間をかけましたか。 Indicate the all time you spent the class including preparation and reviewing.	-	2.4	2.6	84 9.9%	88 10.4%	190 22.5%	169 20.0%	303 35.8%	12 1.4%
Q10	あなたはこの授業に関して積極的に意見を述べたり質問をしたりしましたか。 You participated actively in the form of questions and constructive comments.	-	3.4	3.4	204 24.1%	258 30.5%	164 19.4%	116 13.7%	98 11.6%	6 0.7%
Q11	あなたはこの授業の分野または関連分野の学習をさらに深めたいですか。 You want to study deeper about this or related subjects.	-	4.1	4.0	368 43.5%	307 36.3%	76 9.0%	39 4.6%	49 5.8%	7 0.8%
Q12	あなたがこの授業を履修した理由はなんですか(複数選択可)。 Choose the reasons for taking this course.	-	-	-	154 18.2%	39 4.6%	19 2.2%	8 0.9%	778 92.0%	10 1.2%
Q13	到達目標を達成しやすいように指導がなされていましたか。 The course was conducted in a way that allowed the course objectives to be easily achieved.	-	4.2	4.2	407 48.1%	285 33.7%	66 7.8%	29 3.4%	51 6.0%	8 0.9%
Q14	あなたは到達目標を達成できたと思いますか。 You achieved the course objectives.	-	3.9	3.9	308 36.4%	347 41.0%	68 8.0%	31 3.7%	82 9.7%	10 1.2%
Q15	DWCLA10のうち、この授業の履修を通してその獲得や向上に役立ったと感じられるものをすべて選んでください(複数選択可、なしも可)*15番と16番は1つの質問として回答してください。 Choose the abilities or skills from the DWCLA 10 which you have improved through the course study.	-	-	-	334 39.5%	574 67.8%	266 31.4%	186 22.0%	211 24.9%	154 18.2%
Q16	(15番続き)DWCLA10のうち、この授業の履修を通してその獲得や向上に役立ったと感じられるものをすべて選んでください(複数選択可、なしも可) (Continuation from #15)Choose the abilities or skills from the DWCLA 10 which you have improved through the course study.	-	-	-	100 11.8%	256 30.3%	248 29.3%	251 29.7%	253 29.9%	258 30.5%
Q17	遠隔での授業は滞りなく行われましたか？ You could take distance learning lessons without problem.	-	3.7	4.1	138 16.3%	55 6.5%	11 1.3%	5 0.6%	66 7.8%	571 67.5%
任意項目					5	4	3	2	1	その他
Q18	教員の指示に従って回答してください。 Can be used for optional question.	-	-	-	2 0.2%	2 0.2%	0 0.0%	1 0.1%	0 0.0%	841 99.4%
自由記述					5	4	3	2	1	その他
Q19	自由記述欄(上記の回答の理由など、特記事項があれば記入してください) Any additional comments.(Please enter any special notes , such as the reason for the above answer.)	選択式設問ではないため、表示できません								

Ⅱ. 学科等間比較資料

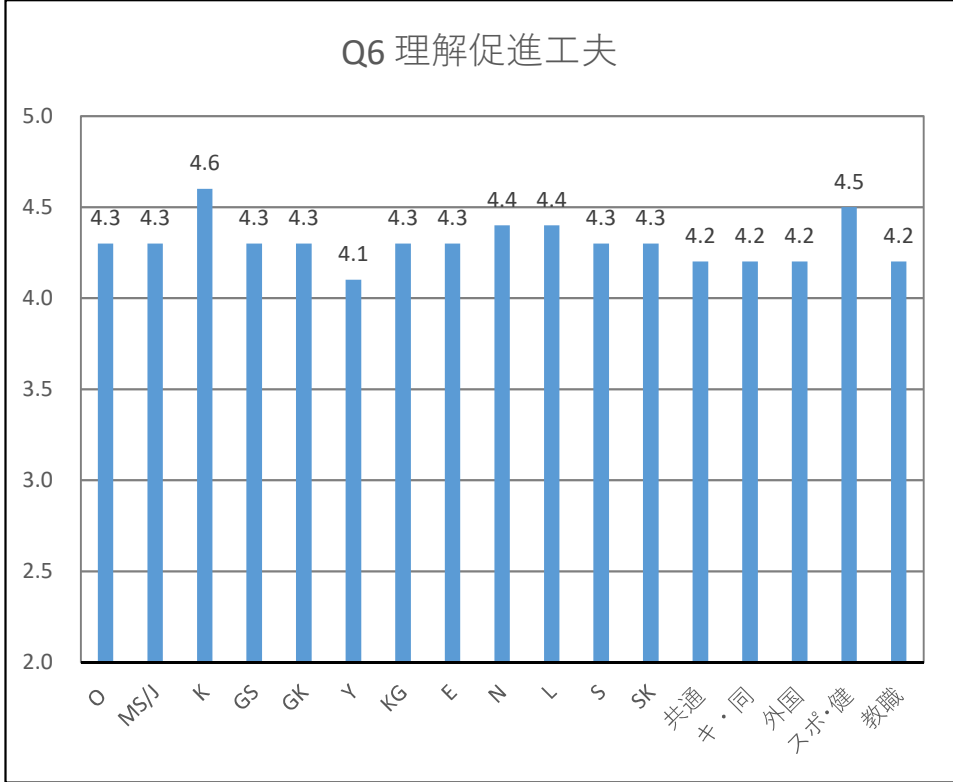
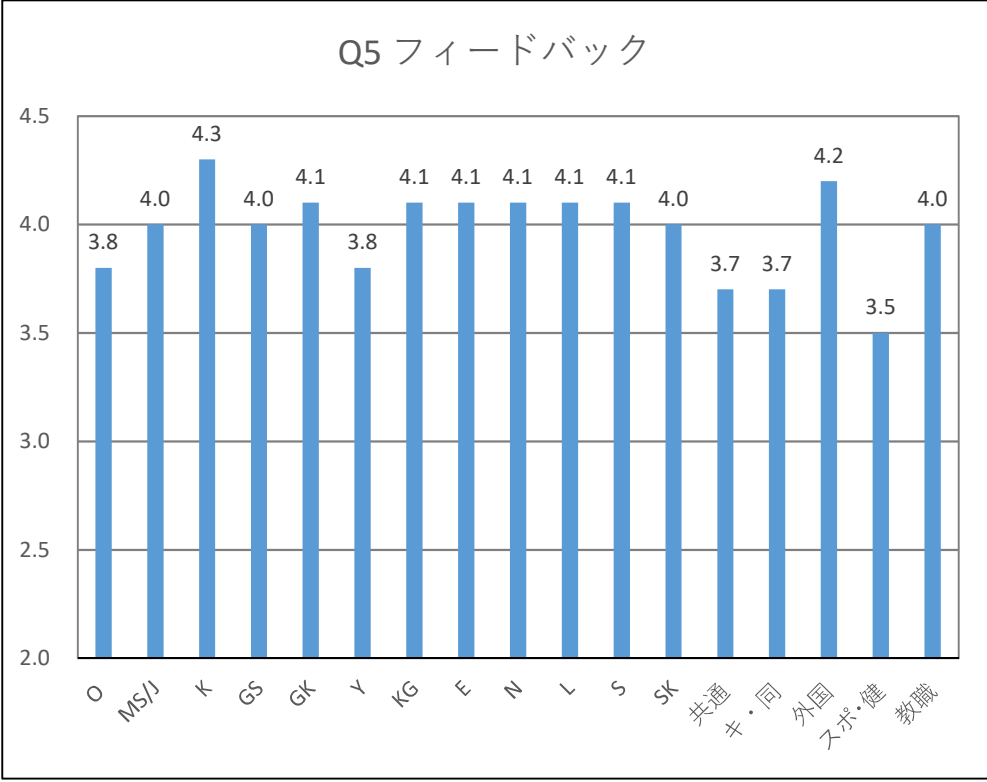
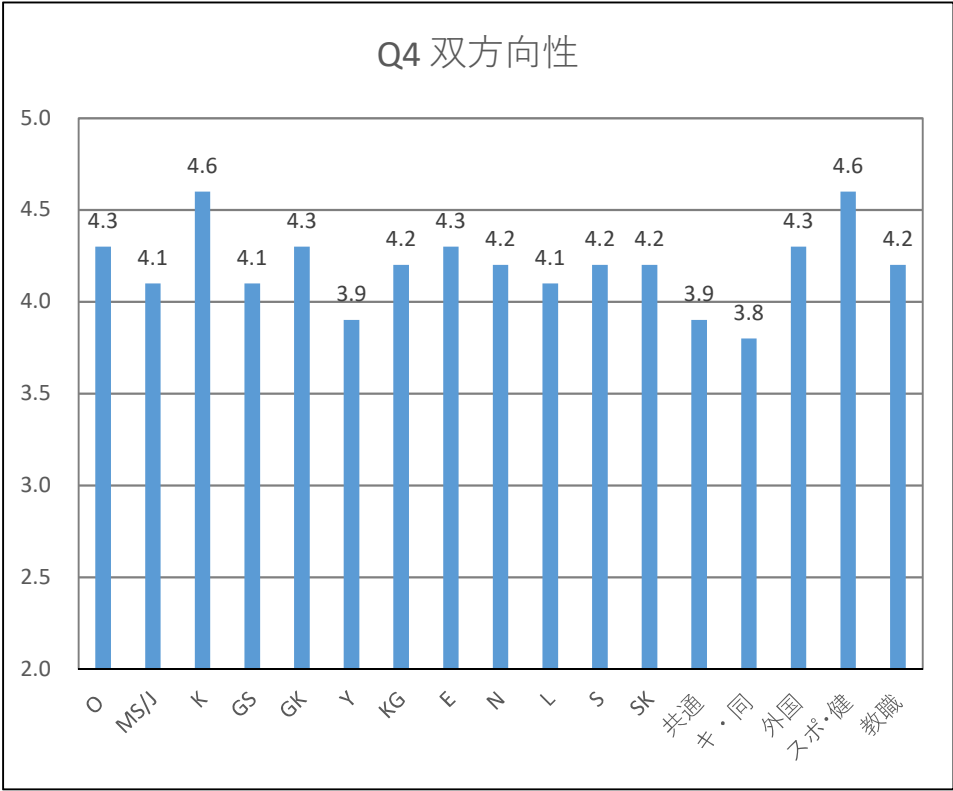
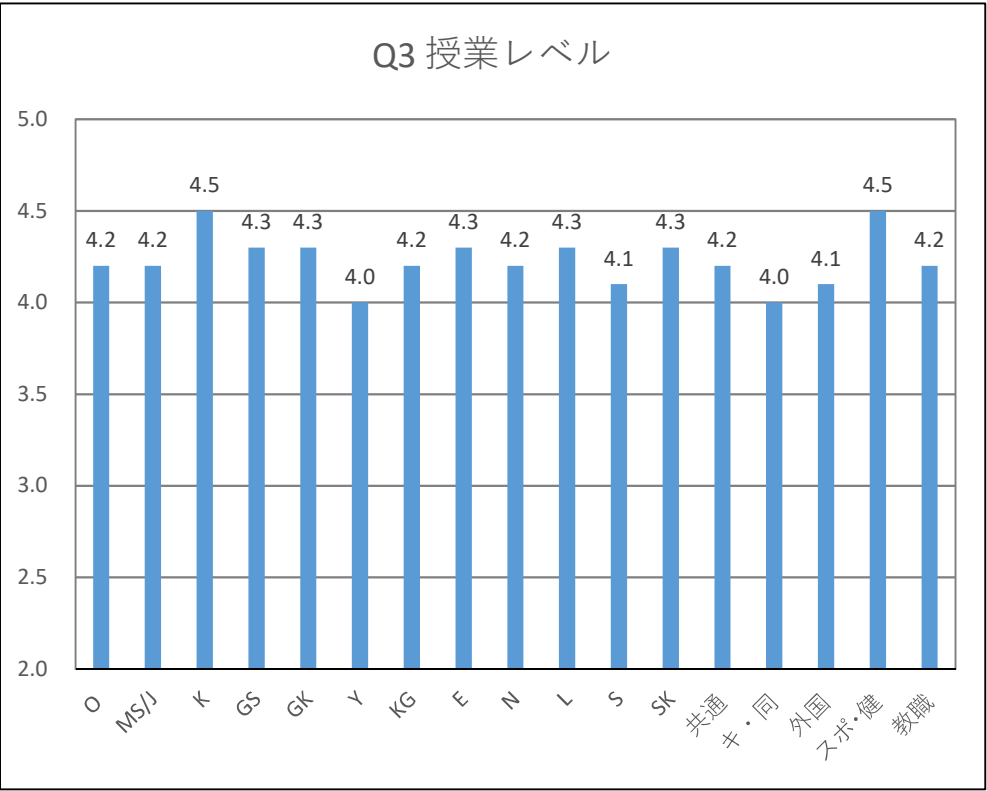
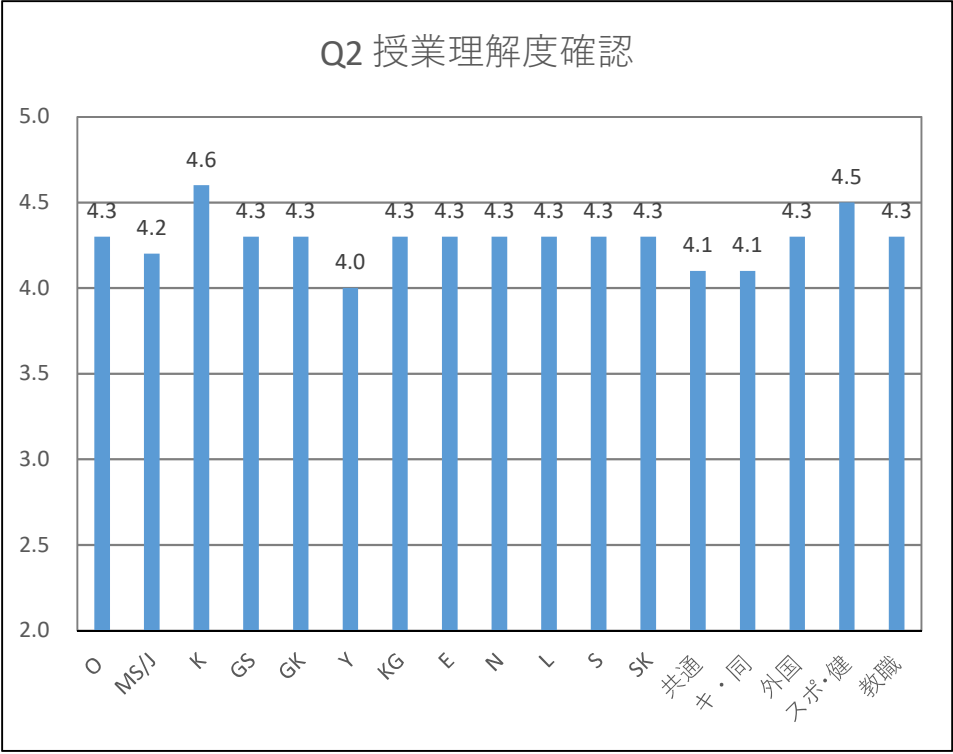
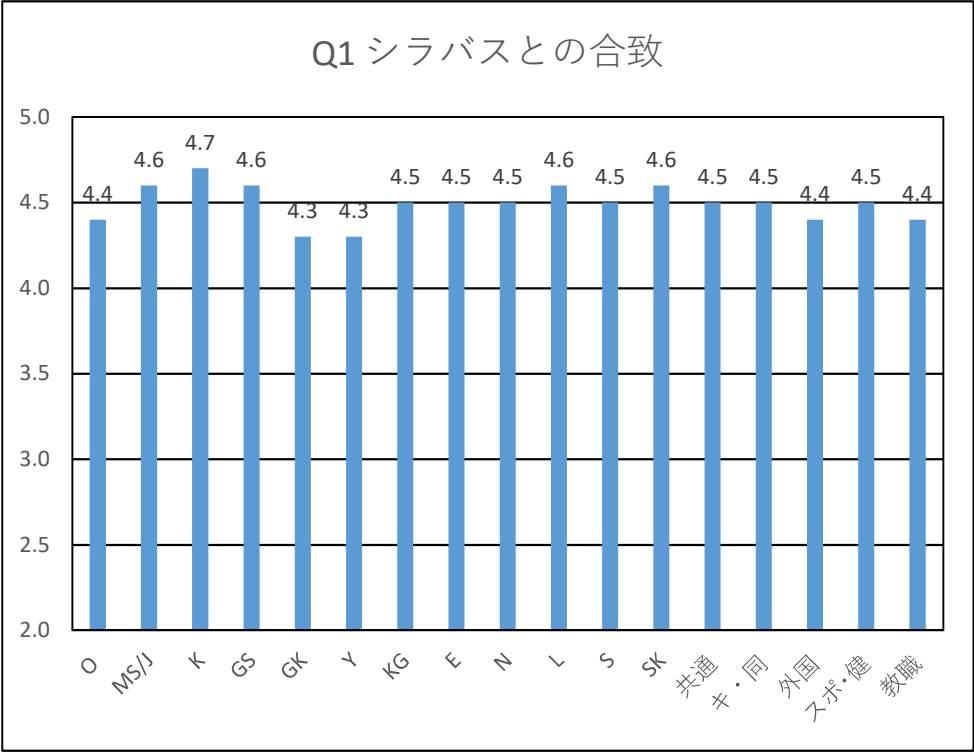
■ 評点平均値一覧

質問項目 学科等名 (略称)	Q1シラバス との合致	Q2授業 理解度確認	Q3授業レベル	Q4双方向性	Q5フィードバック	Q6理解 促進工夫	Q7自主学習 促進工夫	Q9授業外学 習時間 (h/w)	Q10積極的 態度	Q11関連 分野学習 意欲	Q13到達 目標達成 指導	Q14到達 目標達成度	Q17遠隔授業
音楽学科科目 (O)	4.4	4.3	4.2	4.3	3.8	4.3	4.0	2.2	3.4	4.2	4.3	4.0	3.7
メディア創造学科／ 情報メディア学科科目 (MS/J)	4.6	4.2	4.2	4.1	4.0	4.3	4.2	2.9	3.4	4.0	4.2	3.9	4.2
国際教養学科科目 (K)	4.7	4.6	4.5	4.6	4.3	4.6	4.5	2.9	3.8	4.5	4.5	4.2	4.0
社会システム学科 科目 (GS)	4.6	4.3	4.3	4.1	4.0	4.3	4.0	2.3	3.3	4.0	4.2	4.0	4.3
現代こども学科科目 (GK)	4.3	4.3	4.3	4.3	4.1	4.3	3.9	2.1	3.6	4.2	4.1	4.0	3.6
医療薬学科科目 (Y)	4.3	4.0	4.0	3.9	3.8	4.1	4.2	3.0	3.1	4.2	4.0	3.7	4.2
看護学科科目 (KG)	4.5	4.3	4.2	4.2	4.1	4.3	4.3	3.4	3.6	4.3	4.2	3.9	3.4
英語英文学科科目 (E)	4.5	4.3	4.3	4.3	4.1	4.3	4.3	2.7	3.5	4.2	4.2	3.9	4.1
日本語日本文学科 科目 (N)	4.5	4.3	4.2	4.2	4.1	4.4	4.0	2.3	3.5	4.1	4.1	3.8	3.8
人間生活学科科目 (L)	4.6	4.3	4.3	4.1	4.1	4.4	3.9	2.0	3.3	4.1	4.2	4.0	3.8
食物科学専攻科目 (S)	4.5	4.3	4.1	4.2	4.1	4.3	4.2	3.1	3.4	4.1	4.1	3.9	3.7
管理栄養士専攻 科目 (SK)	4.6	4.3	4.3	4.2	4.0	4.3	4.4	3.3	3.4	4.2	4.2	4.0	3.6
共通学芸科目 (共通)	4.5	4.1	4.2	3.9	3.7	4.2	3.7	2.1	3.2	3.9	4.1	3.9	4.1
キリスト教・ 同志社関係科目 (キ・同)	4.5	4.1	4.0	3.8	3.7	4.2	3.6	2.1	3.0	3.3	4.0	3.7	4.1
外国語科目 (外国)	4.4	4.3	4.1	4.3	4.2	4.2	4.3	2.7	3.6	3.9	4.1	3.9	4.0
スポーツ・健康科目 (スポ・健)	4.5	4.5	4.5	4.6	3.5	4.5	3.9	1.9	3.3	3.8	4.4	4.3	4.5
教職に関する科目 (教職)	4.4	4.3	4.2	4.2	4.0	4.2	4.0	2.4	3.4	4.1	4.2	3.9	3.7
全学	4.5	4.3	4.2	4.2	4.0	4.3	4.1	2.6	3.4	4.0	4.2	3.9	4.1

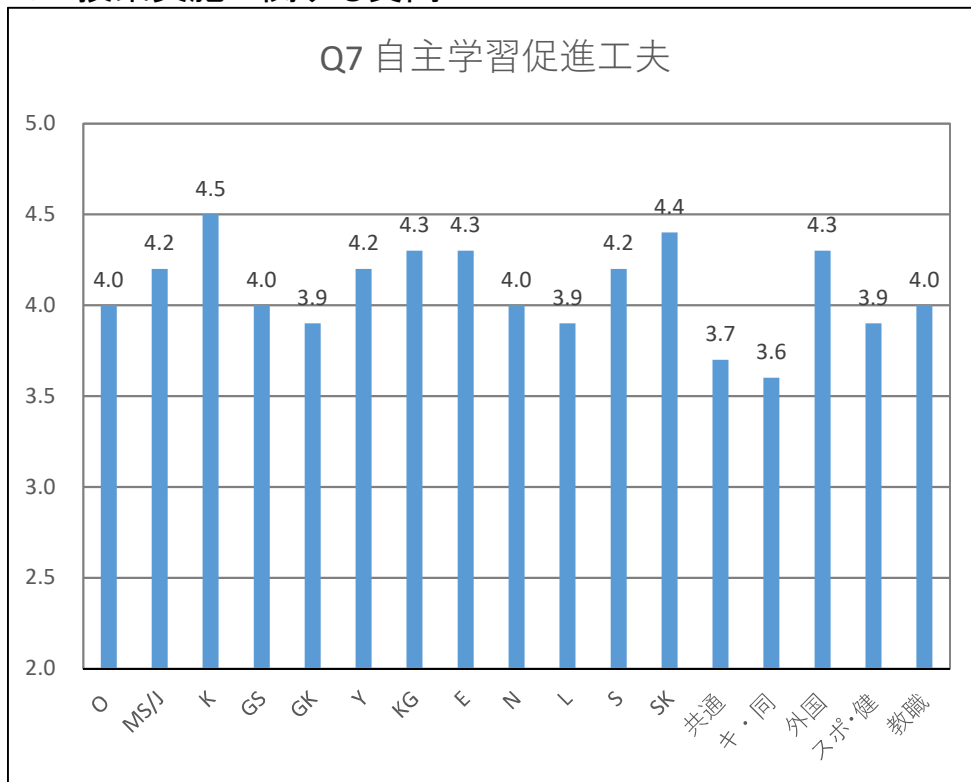
Ⅱ. 学科等間比較資料

■ 評点平均値比較グラフ

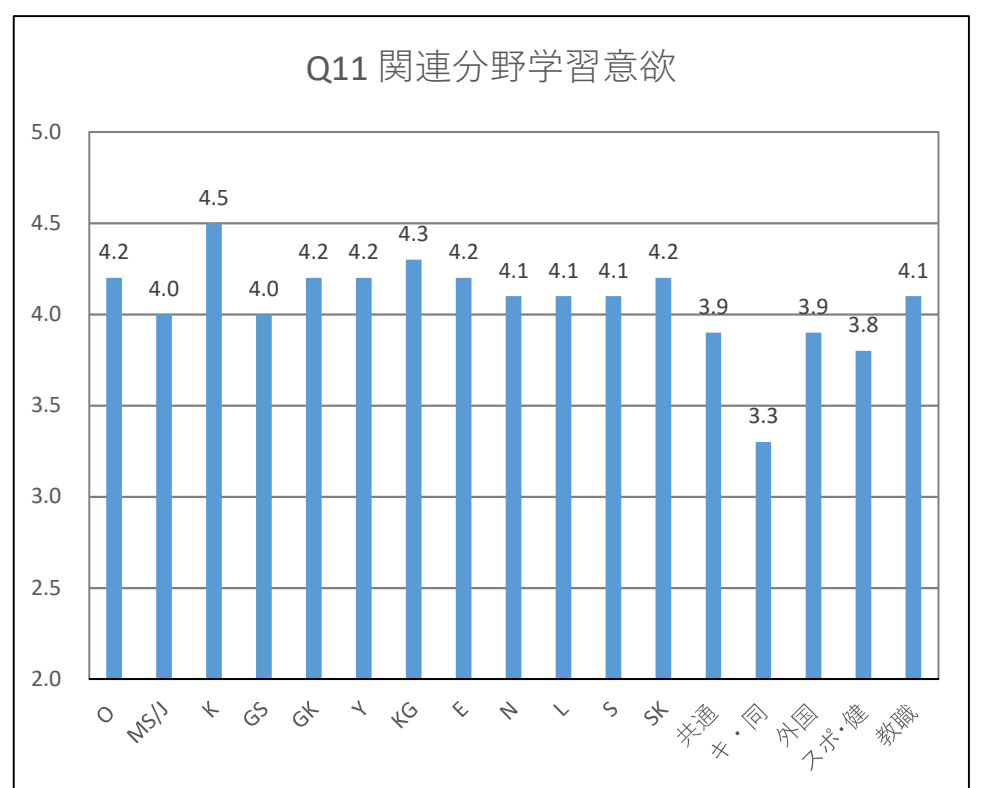
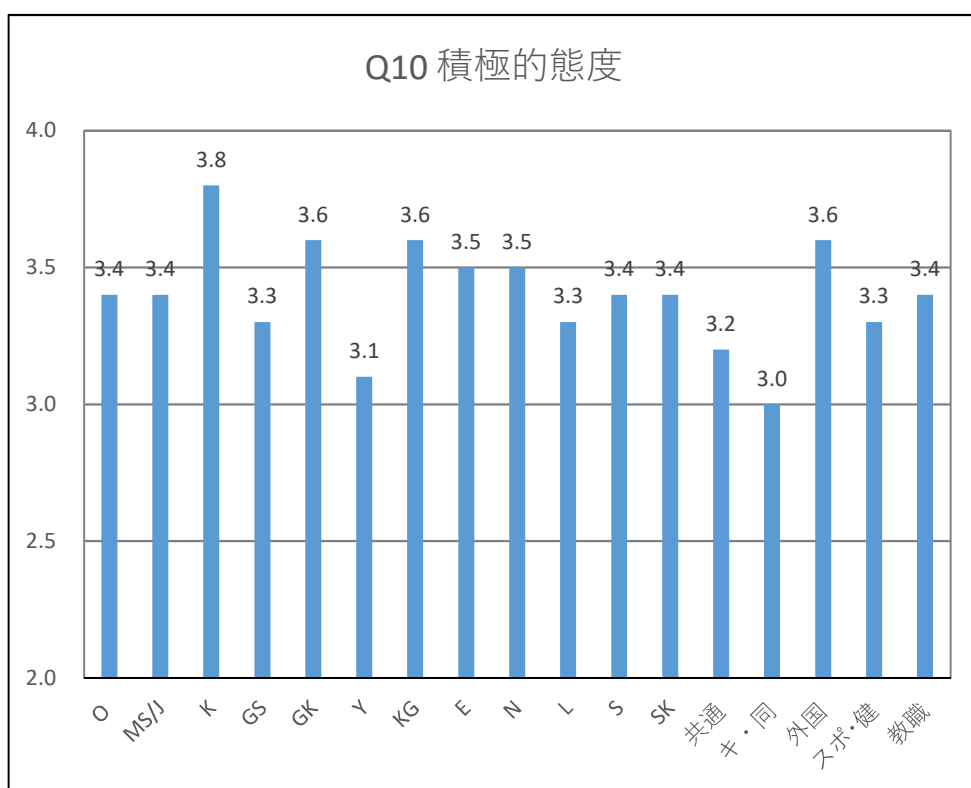
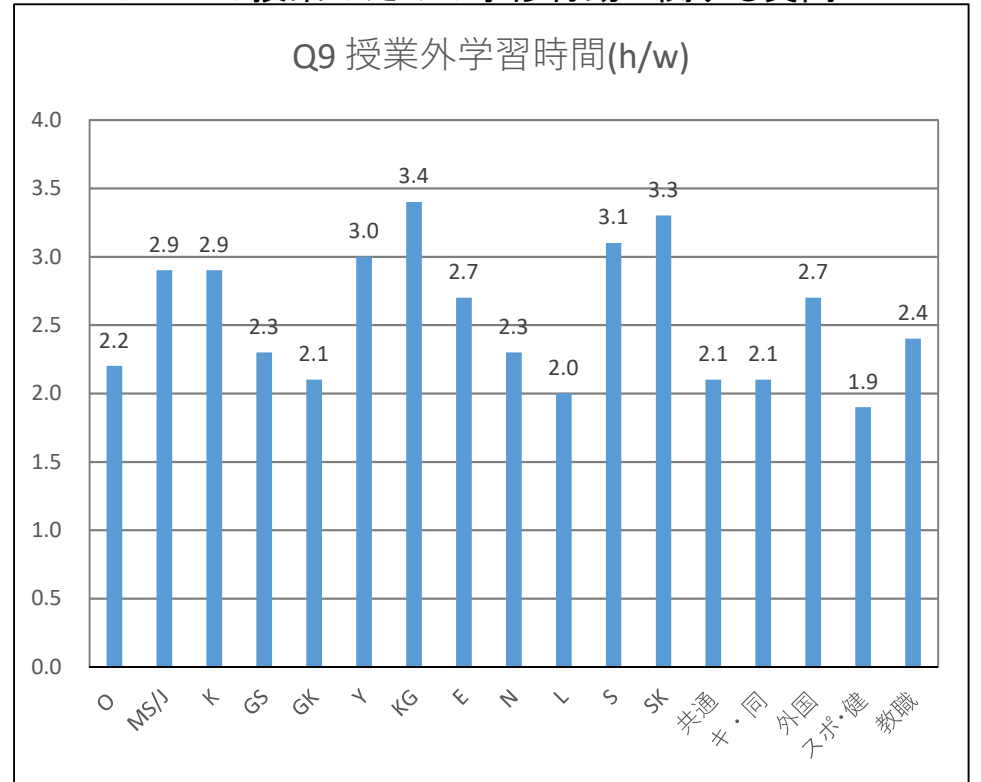
Q1ーQ6:授業実施に関する質問



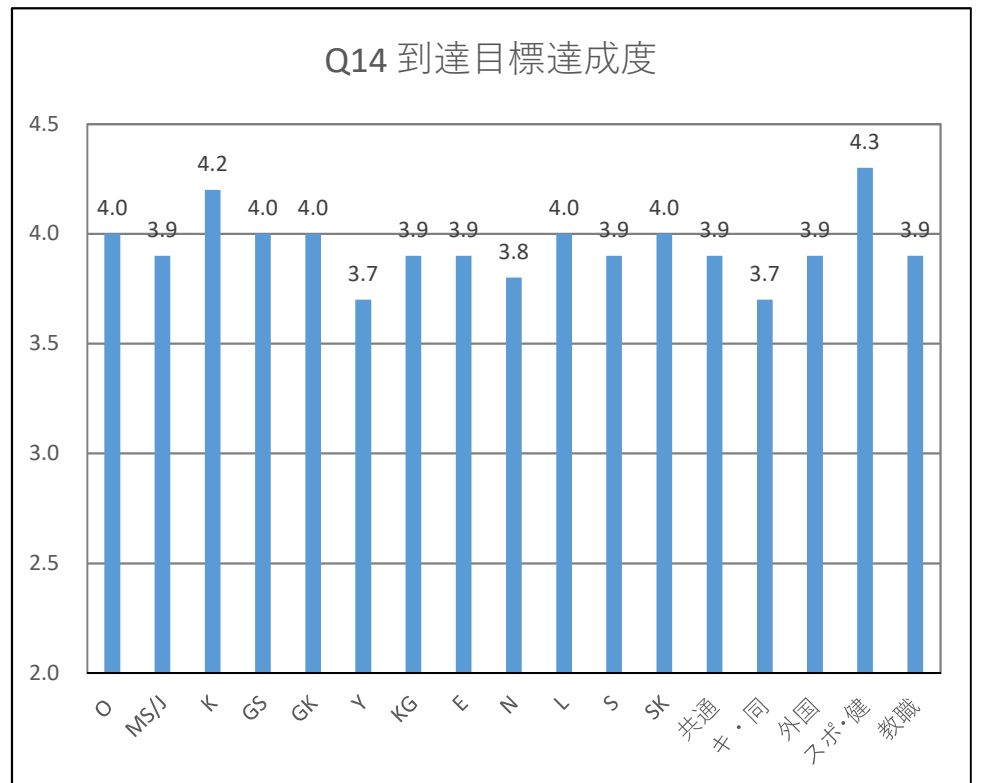
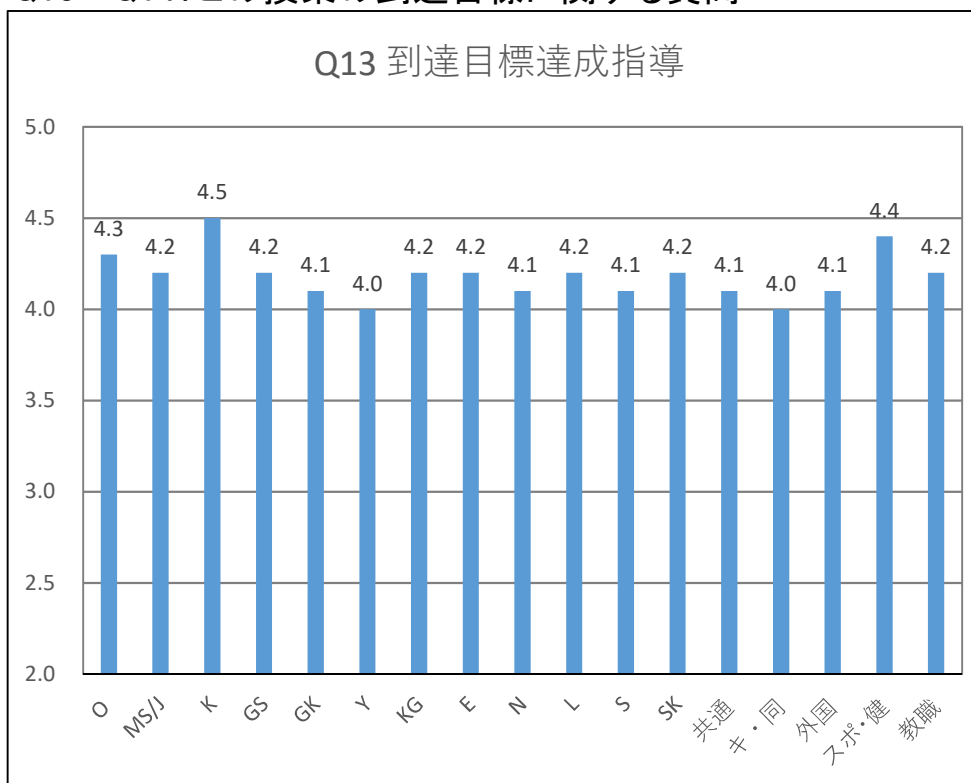
Q7:授業実施に関する質問



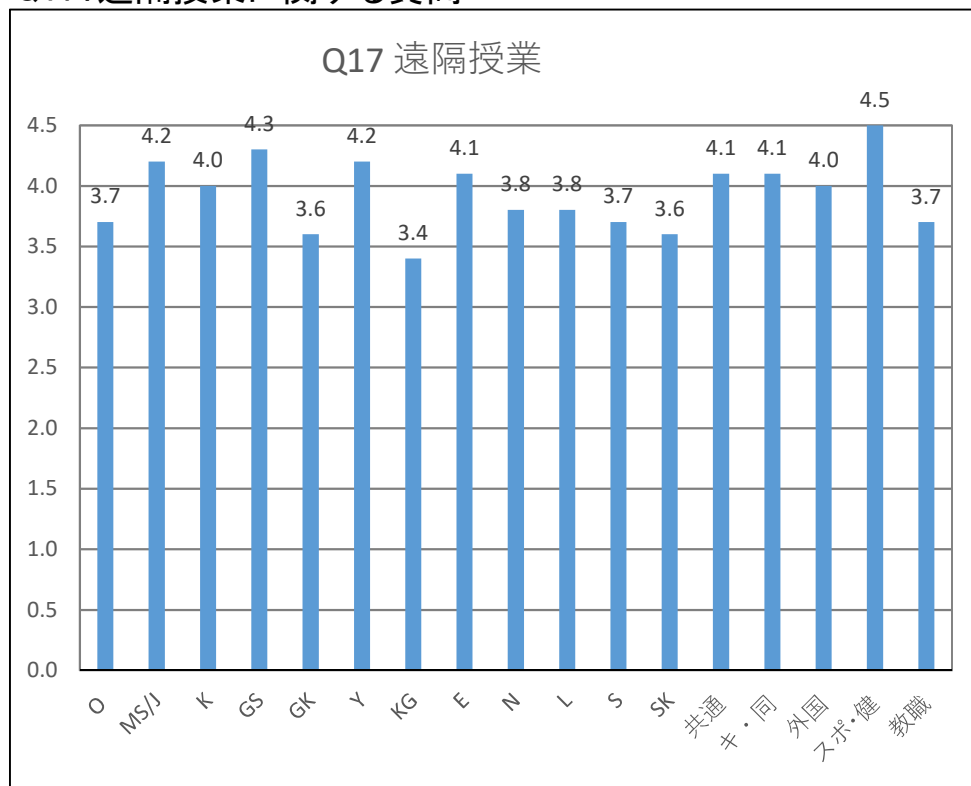
Q9—Q11:この授業のための学修行動に関する質問



Q13—Q14:この授業の到達目標に関する質問



Q17:遠隔授業に関する質問



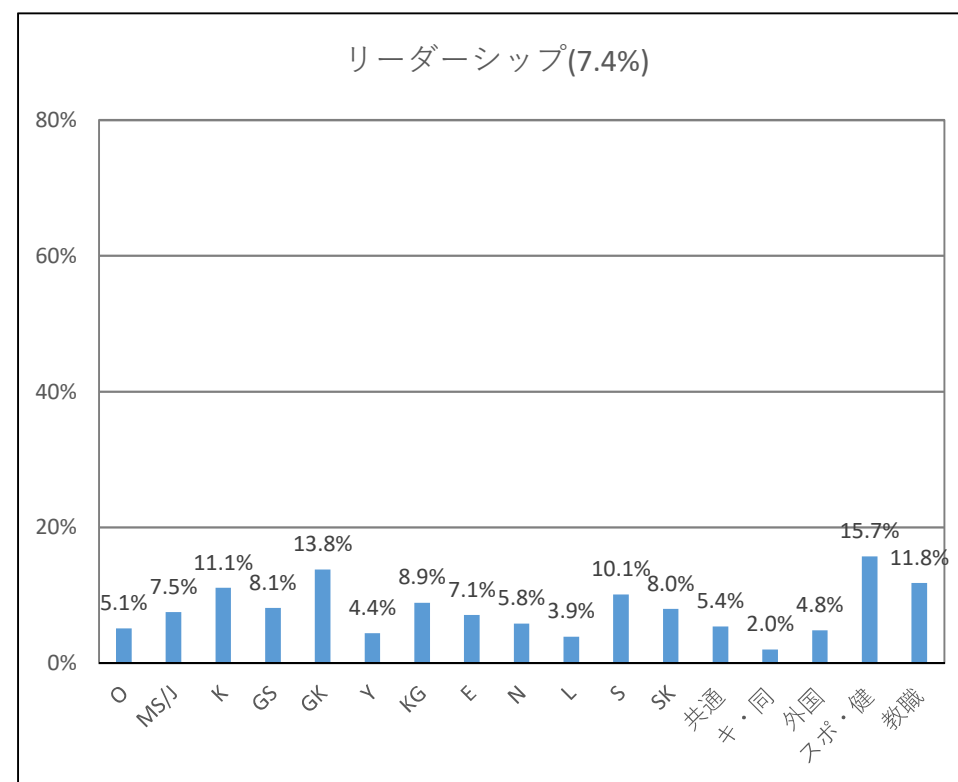
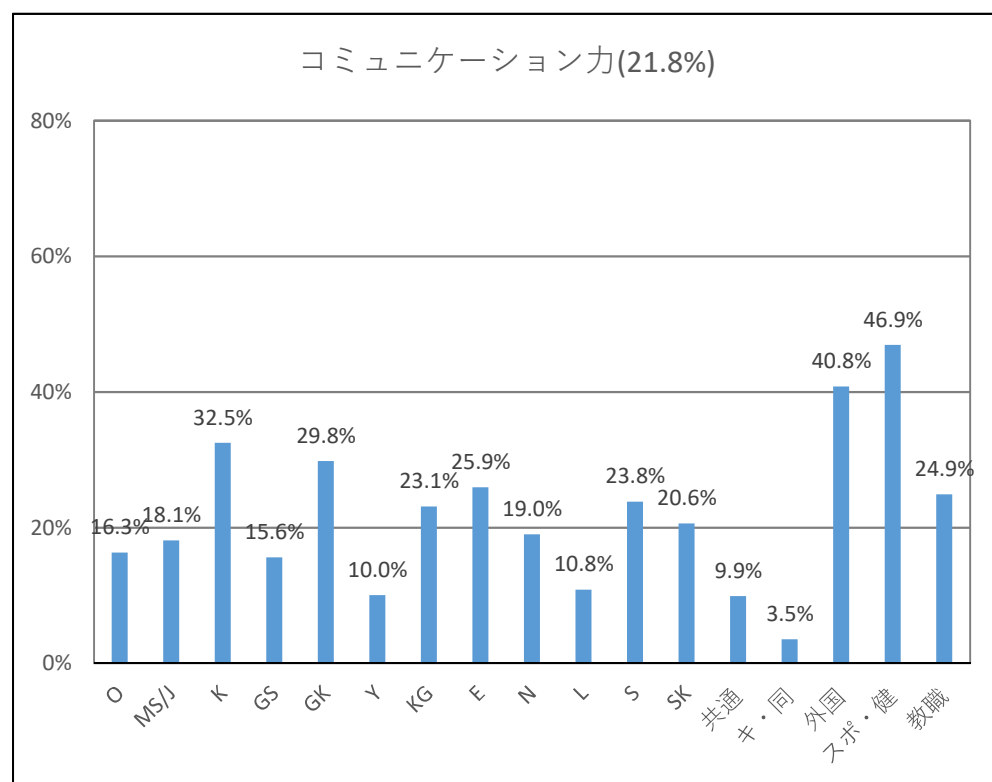
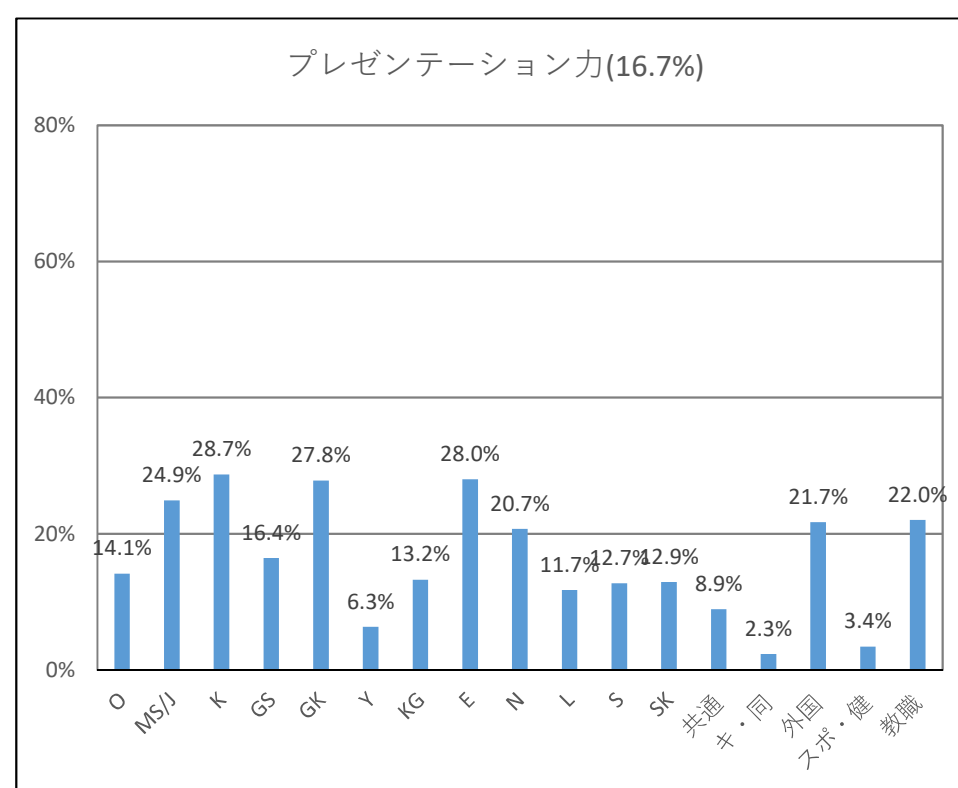
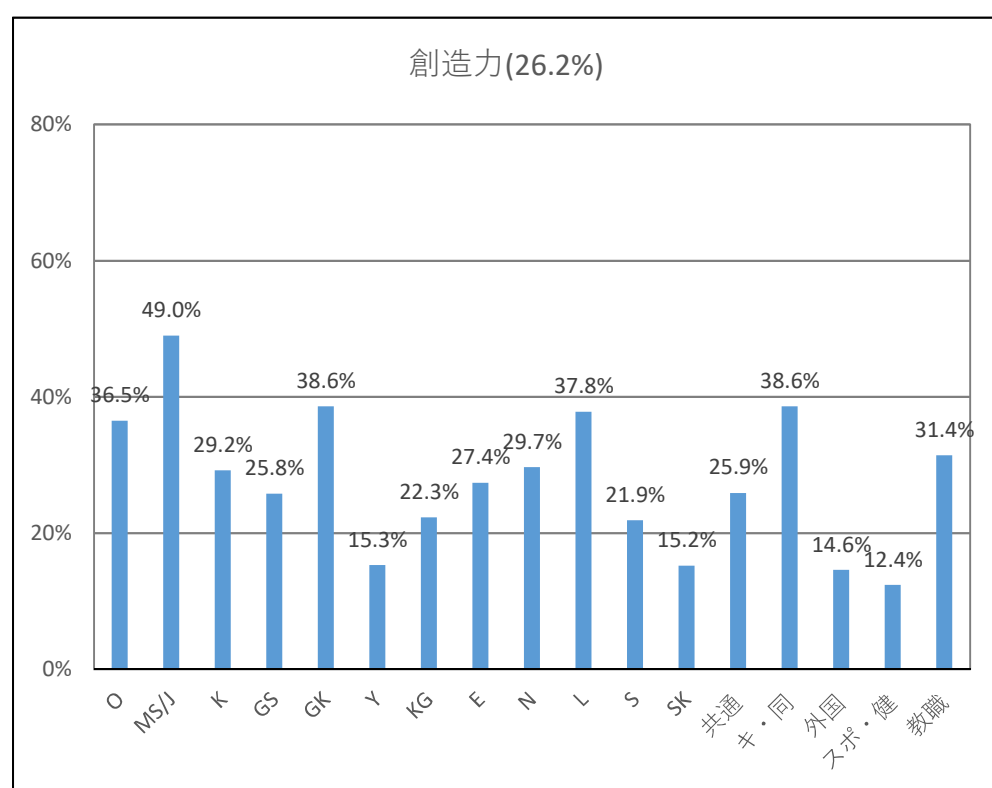
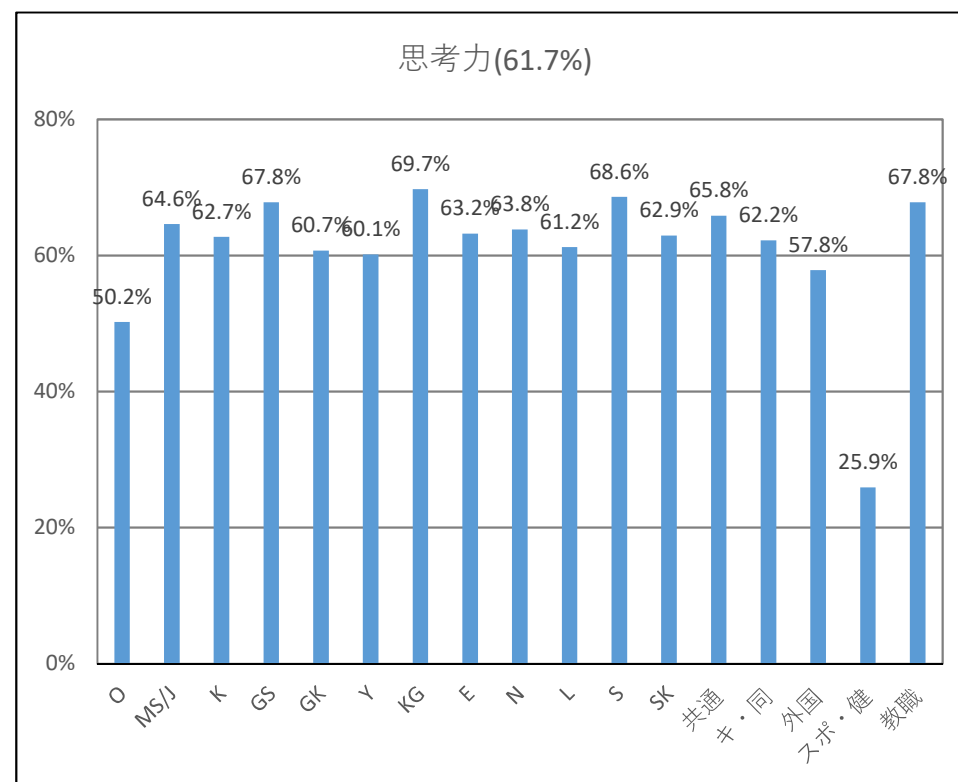
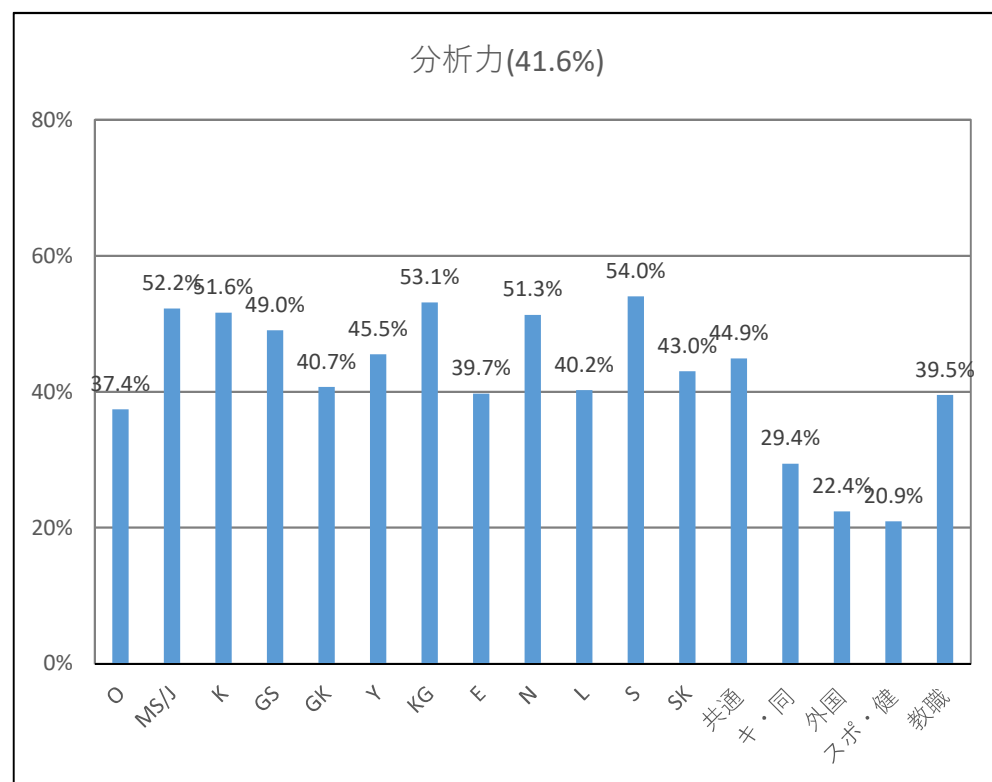
Ⅱ. 学科等間比較資料

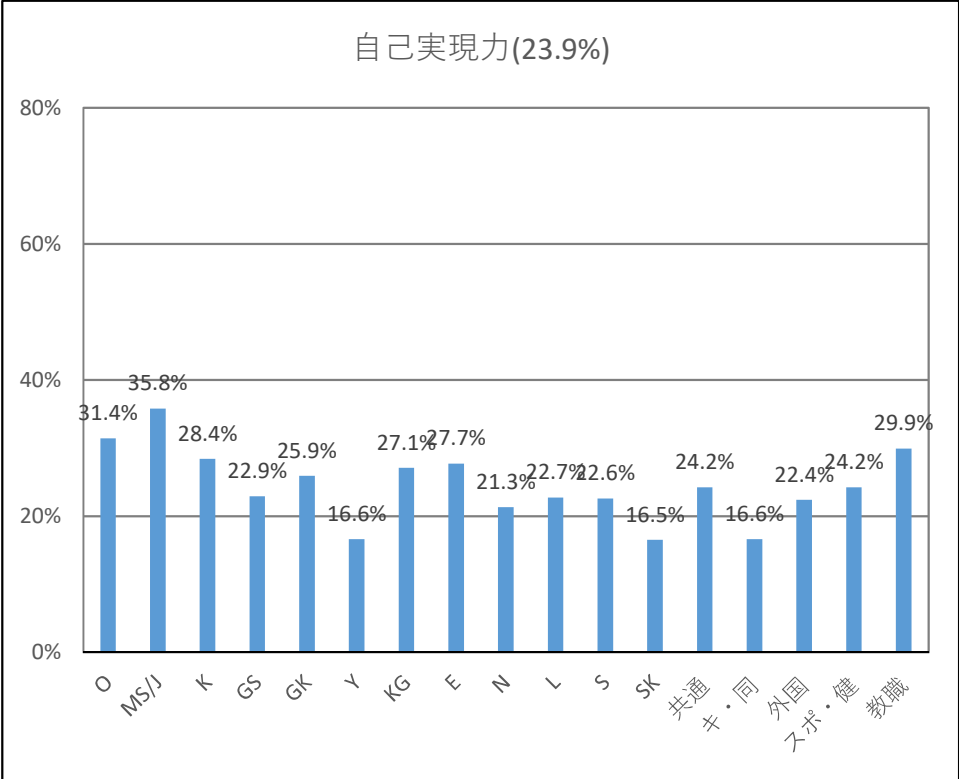
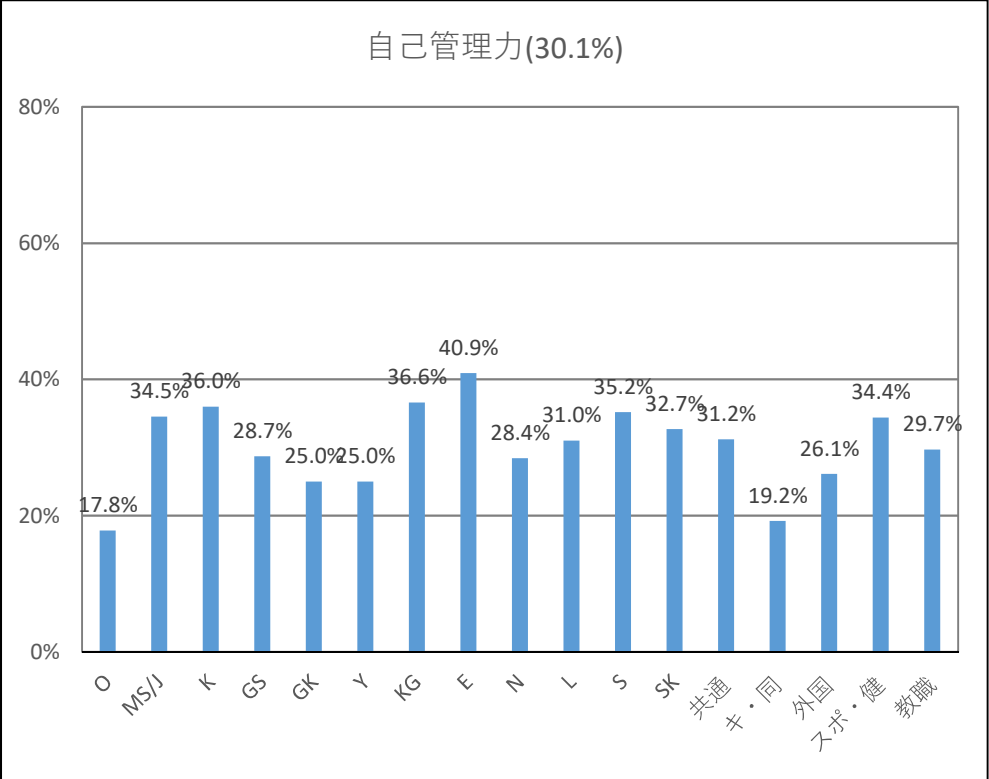
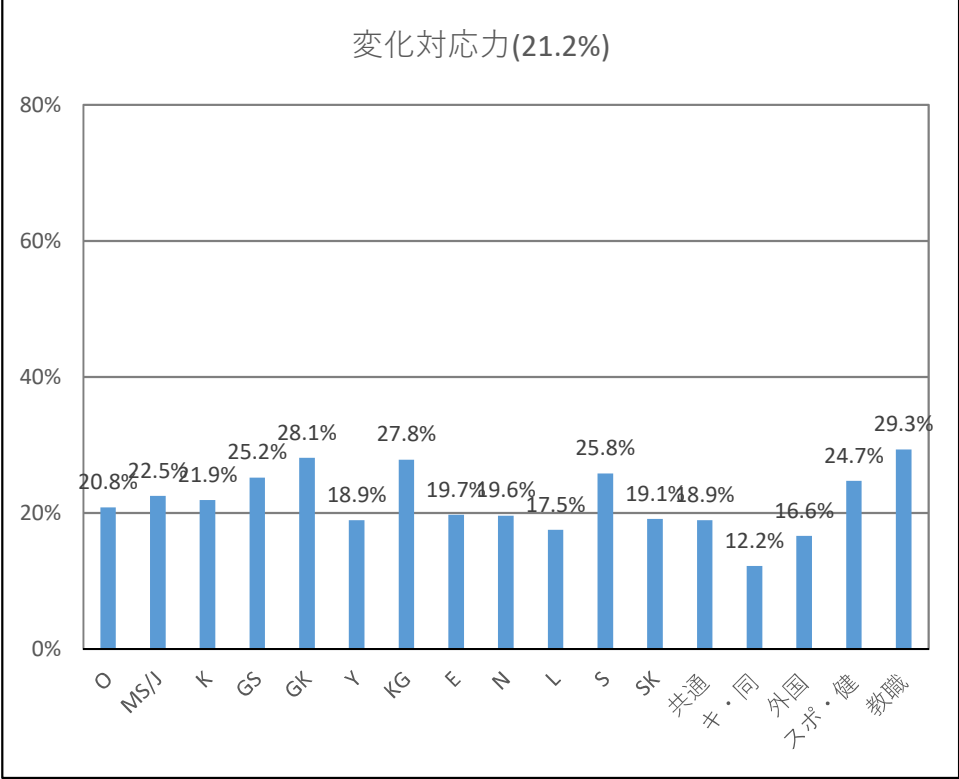
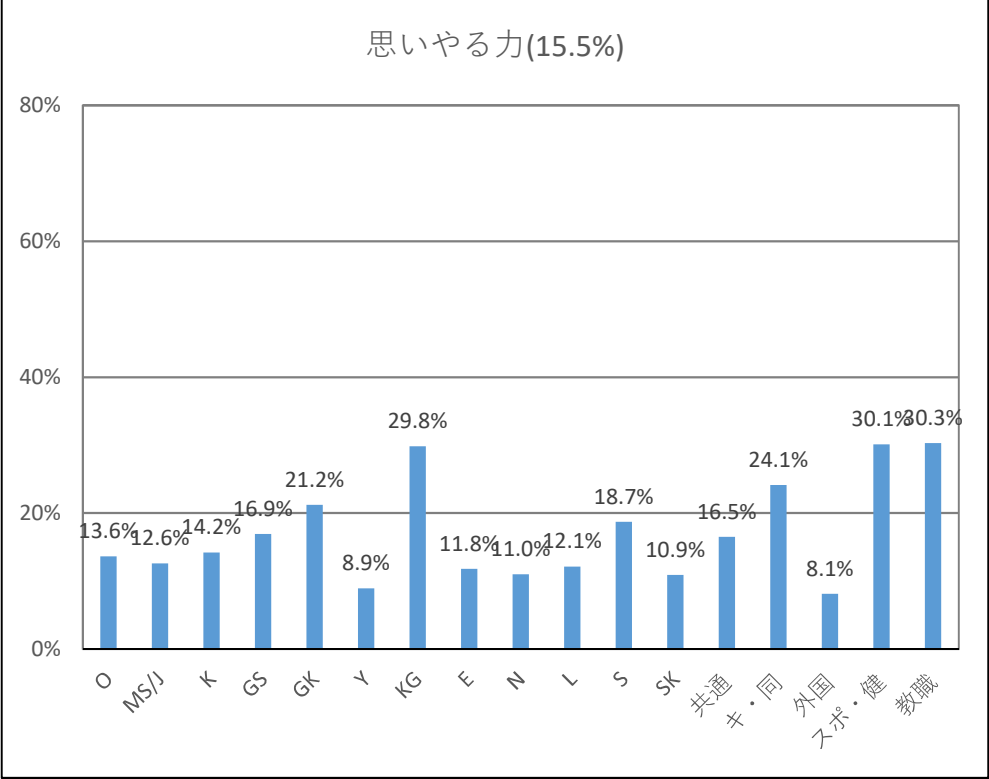
■DWCLA10選択率一覧

質問項目 学科等名（略称）	DWCLA10(%)									
	分析力	思考力	創造力	プレゼンテーション力	コミュニケーション力	リーダーシップ	思いやる力	変化対応力	自己管理能力	自己実現力
音楽学科科目（O）	37.4	50.2	36.5	14.1	16.3	5.1	13.6	20.8	17.8	31.4
メディア創造学科／情報メディア学科科目（MS/J）	52.2	64.6	49.0	24.9	18.1	7.5	12.6	22.5	34.5	35.8
国際教養学科科目（K）	51.6	62.7	29.2	28.7	32.5	11.1	14.2	21.9	36.0	28.4
社会システム学科科目（GS）	49.0	67.8	25.8	16.4	15.6	8.1	16.9	25.2	28.7	22.9
現代こども学科科目（GK）	40.7	60.7	38.6	27.8	29.8	13.8	21.2	28.1	25.0	25.9
医療薬学科科目（Y）	45.5	60.1	15.3	6.3	10.0	4.4	8.9	18.9	25.0	16.6
看護学科科目（KG）	53.1	69.7	22.3	13.2	23.1	8.9	29.8	27.8	36.6	27.1
英語英文学科科目（E）	39.7	63.2	27.4	28.0	25.9	7.1	11.8	19.7	40.9	27.7
日本語日本文学科科目（N）	51.3	63.8	29.7	20.7	19.0	5.8	11.0	19.6	28.4	21.3
人間生活学科科目（L）	40.2	61.2	37.8	11.7	10.8	3.9	12.1	17.5	31.0	22.7
食物科学専攻科目（S）	54.0	68.6	21.9	12.7	23.8	10.1	18.7	25.8	35.2	22.6
管理栄養士専攻科目（SK）	43.0	62.9	15.2	12.9	20.6	8.0	10.9	19.1	32.7	16.5
共通学芸科目（共通）	44.9	65.8	25.9	8.9	9.9	5.4	16.5	18.9	31.2	24.2
キリスト教・同志社関係科目（キ・同）	29.4	62.2	38.6	2.3	3.5	2.0	24.1	12.2	19.2	16.6
外国語科目（外国）	22.4	57.8	14.6	21.7	40.8	4.8	8.1	16.6	26.1	22.4
スポーツ・健康科目（スポ・健）	20.9	25.9	12.4	3.4	46.9	15.7	30.1	24.7	34.4	24.2
教職に関する科目（教職）	39.5	67.8	31.4	22.0	24.9	11.8	30.3	29.3	29.7	29.9
全学	41.6	61.7	26.2	16.7	21.8	7.4	15.5	21.2	30.1	23.9

Ⅱ．学科等間比較資料

■DWCLA10選択率比較グラフ ※()内は全学平均値





2020年度秋学期 授業に関するアンケート実施結果報告書

同志社女子大学 教務部 教育開発支援センター

〒610-0395 京都府京田辺市興戸

〒602-0893 京都市上京区今出川通寺町西入