

2020年度秋学期 授業に関するアンケート(秋学期 授業期間内開講科目) 集計結果(学科等別)

区分	教職に関する科目	履修者数	1,481
		回答者数	846
		回答率	57.1%

設問				科目 平均	区分 平均	全体 平均	回答数／構成比(%)				
質問						5	4	3	2	1	その他
Q1	授業内容はシラバスに合っていましたか。 The course was conducted according to the syllabus.	-	4.4	4.5	545	227	18	11	45	0	
					64.4%	26.8%	2.1%	1.3%	5.3%	0.0%	
Q2	受講生の理解度を確かめながら授業が進められていましたか。 The course was conducted in accordance with students' degree of understanding.	-	4.3	4.3	444	272	86	27	17	0	
					52.5%	32.2%	10.2%	3.2%	2.0%	0.0%	
Q3	授業レベルは自分に合っていましたか。 The course level was appropriate.	-	4.2	4.2	392	343	57	23	30	1	
					46.3%	40.5%	6.7%	2.7%	3.5%	0.1%	
Q4	教員からの一方的な授業ではなく、教員と受講生または受講生同士の双方向性に工夫がされていましたか。 The instructor encouraged students' participation and interaction.	-	4.2	4.2	418	257	102	38	27	4	
					49.4%	30.4%	12.1%	4.5%	3.2%	0.5%	
Q5	提出物に対するフィードバック（採点、添削、マナビーでのコメント、チェック後の返却など）は効果的におこなわれていましたか。 The instructor's feedback on course assignments was effective and helpful.	-	4.0	4.0	372	243	120	50	57	4	
					44.0%	28.7%	14.2%	5.9%	6.7%	0.5%	
Q6	言葉による説明だけではなく、受講生の理解を促進する工夫がなされていましたか。 The instructor implemented or provided support not only by oral explanation but also in any other ways to help deepen your understanding.	-	4.2	4.3	423	284	68	37	28	6	
					50.0%	33.6%	8.0%	4.4%	3.3%	0.7%	
Q7	自主学習を促す工夫がなされていましたか。 The instructor encouraged students to conduct work outside of the class.	-	4.0	4.1	356	290	107	33	58	2	
					42.1%	34.3%	12.6%	3.9%	6.9%	0.2%	
Q8	工夫してほしいと思ったことを選んでください(複数選択可、なしも可)。 Select anything that could be improved in the course. (Select as many or as little as necessary.)	-	-	-	121	110	73	56	26	599	
					14.3%	13.0%	8.6%	6.6%	3.1%	70.8%	
Q9	この授業について、授業時間、予習、復習、自主学習すべて含めて1週当たり平均どれくらい時間をかけましたか。 Indicate the all time you spent the class including preparation and reviewing.	-	2.4	2.6	84	88	190	169	303	12	
					9.9%	10.4%	22.5%	20.0%	35.8%	1.4%	
Q10	あなたはこの授業に関して積極的に意見を述べたり質問をしたりしましたか。 You participated actively in the form of questions and constructive comments.	-	3.4	3.4	204	258	164	116	98	6	
					24.1%	30.5%	19.4%	13.7%	11.6%	0.7%	
Q11	あなたはこの授業の分野または関連分野の学習をさらに深めたいですか。 You want to study deeper about this or related subjects.	-	4.1	4.0	368	307	76	39	49	7	
					43.5%	36.3%	9.0%	4.6%	5.8%	0.8%	
Q12	あなたがこの授業を履修した理由は何ですか(複数選択可)。 Choose the reasons for taking this course.	-	-	-	154	39	19	8	778	10	
					18.2%	4.6%	2.2%	0.9%	92.0%	1.2%	
Q13	到達目標を達成しやすいように指導がなされていましたか。 The course was conducted in a way that allowed the course objectives to be easily achieved.	-	4.2	4.2	407	285	66	29	51	8	
					48.1%	33.7%	7.8%	3.4%	6.0%	0.9%	
Q14	あなたは到達目標を達成できたと思いますか。 You achieved the course objectives.	-	3.9	3.9	308	347	68	31	82	10	
					36.4%	41.0%	8.0%	3.7%	9.7%	1.2%	
Q15	DWCLA10のうち、この授業の履修を通してその獲得や向上に役立ったと感じられるものをすべて選んでください(複数選択可、なしも可)*15番と16番は1つの質問として回答してください。 Choose the abilities or skills from the DWCLA 10 which you have improved through the course study.	-	-	-	334	574	266	186	211	154	
					39.5%	67.8%	31.4%	22.0%	24.9%	18.2%	
Q16	(15番続き)DWCLA10のうち、この授業の履修を通してその獲得や向上に役立ったと感じられるものをすべて選んでください(複数選択可、なしも可) (Continuation from #15)Choose the abilities or skills from the DWCLA 10 which you have improved through the course study.	-	-	-	100	256	248	251	253	258	
					11.8%	30.3%	29.3%	29.7%	29.9%	30.5%	
Q17	遠隔での授業は滞りなく行われましたか？ You could take distance learning lessons without problem.	-	3.7	4.1	138	55	11	5	66	571	
					16.3%	6.5%	1.3%	0.6%	7.8%	67.5%	
任意項目					5	4	3	2	1	その他	
Q18	教員の指示に従って回答してください。 Can be used for optional question.	-	-	-	2	2	0	1	0	841	
					0.2%	0.2%	0.0%	0.1%	0.0%	99.4%	
自由記述					5	4	3	2	1	その他	
Q19	自由記述欄(上記の回答の理由など、特記事項があれば記入してください) Any additional comments.(Please enter any special notes , such as the reason for the above answer.)			選択式設問ではないため、表示できません							

【回答基準】 Q1～Q7、Q10、Q11、Q13、Q14、Q17

5: 5. と思う Agree 4: やや と思う Somewhat Agree 3: あまり と思う ない Somewhat Disagree 2: 2. と思う ない Disagree 1: 1. わから ない Don't Know その他: 未回答 Unanswered

Q8:

5. 5. 分 かり や す い パ ー ポ イ ン ト 板 書 Effective use of teaching aids such as power point slides or boardwork

4. 4. 聞 き 取 り や す い 話 し 方 Clear and strong voice

3. 3. 教 科 書 や 配 布 資 料 の 活 用 Effective use of textbook and handouts

2. 2. マ ナ ビ ー の 活 用 Effective use of Manavi system

1. 1. ト ラ ブ ル へ の 対 応 Trouble shooting

そ の 他 : 未 回 答 Unanswered

Q9:

5. 5. 3 時 間 以 上 3 hrs. or more.

4. 4. 2 時 間 以 上 3 時 間 未 満 2 hrs. to less than 3 hrs.

3. 3. 1 時 間 以 上 2 時 間 未 満 1 hr. to less than 2 hrs.

2. 2. 3 0 分 以 上 1 時 間 未 満 30 min. to less than 1 hr.

1. 1. 3 0 分 未 満 less than 30 min.

そ の 他 : 未 回 答 Unanswered

Q12:

5. 5. 授 業 内 容 に 興 味 ・ 関 心 が あ っ た Interest in the class contents

4. 4. 授 業 方 法 に 興 味 ・ 関 心 が あ っ た Interest in the method of class instruction

3. 3. 成 績 評 価 方 法 ・ 基 準 に 興 味 ・ 関 心 が あ っ た Interest in the grading method

2. 2. 先 輩 や 友 人 等 の す ず め Recommendation from seniors or friends

1. 1. 卒 業 又 は 又 は 免 許 ・ 資 格 取 得 の た め の 必 修 科 目 だ か ら Requirement for the graduation and specific license or qualification

そ の 他 : 未 回 答 Unanswered

Q15:

5. 5. 分 析 力 Analytical ability 4. 4. 思 考 力 Thinking power 3. 3. 創 造 力 Creative ability 2. 2. プ レ ゼ ン テ ー シ ョ ン 力 Presentation skill 1. 1. コ ミ ュ ニ ケ ー シ ョ ン 力 Communication skill

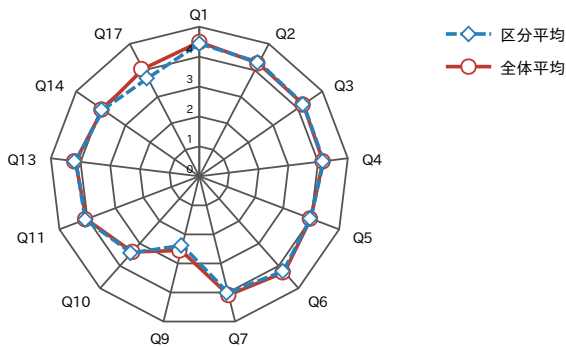
そ の 他 : 未 回 答 Unanswered

Q16:

5. 5. リ ー ダ ー シ ョ ン 力 Leadership 4. 4. 思 い や る 力 Capacity for compassion 3. 3. 変 化 対 応 力 Responding to change 2. 2. 自 己 管 理 力 Self-management power

1. 1. 自 己 実 現 力 Ability for self-realization その他: 未回答 Unanswered

質問



質問

