

2020年度秋学期 授業に関するアンケート(秋学期 授業期間内開講科目) 集計結果(学科等別)

区分	食物科学専攻科目	履修者数	1,426
		回答者数	889
		回答率	62.3%

設問				科目 平均	区分 平均	全体 平均	回答数／構成比(%)					
質問							5	4	3	2	1	その他
Q1	授業内容はシラバスに合っていましたか。 The course was conducted according to the syllabus.	-	4.5	4.5	605	203	29	13	33	6		
					68.1%	22.8%	3.3%	1.5%	3.7%	0.7%		
Q2	受講生の理解度を確かめながら授業が進められていましたか。 The course was conducted in accordance with students' degree of understanding.	-	4.3	4.3	454	304	70	27	28	6		
					51.1%	34.2%	7.9%	3.0%	3.1%	0.7%		
Q3	授業レベルは自分に合っていましたか。 The course level was appropriate.	-	4.1	4.2	374	357	84	26	42	6		
					42.1%	40.2%	9.4%	2.9%	4.7%	0.7%		
Q4	教員からの一方的な授業ではなく、教員と受講生または受講生同士の双方向性に工夫がされていま したか。 The instructor encouraged students' participation and interaction.	-	4.2	4.2	415	303	104	25	35	7		
					46.7%	34.1%	11.7%	2.8%	3.9%	0.8%		
Q5	提出物に対するフィードバック(採点、添削、マナビーでのコメント、チェック後の返却など)は効果的にお こなわれていましたか。 The instructor's feedback on course assignments was effective and helpful.	-	4.1	4.0	426	229	126	54	49	5		
					47.9%	25.8%	14.2%	6.1%	5.5%	0.6%		
Q6	言葉による説明だけではなく、受講生の理解を促進する工夫がなされていま したか。 The instructor implemented or provided support not only by oral explanation but also in any other ways to help deepen your understanding.	-	4.3	4.3	487	282	56	28	31	5		
					54.8%	31.7%	6.3%	3.1%	3.5%	0.6%		
Q7	自主学習を促す工夫がなされていま したか。 The instructor encouraged students to conduct work outside of the class.	-	4.2	4.1	464	272	76	21	49	7		
					52.2%	30.6%	8.5%	2.4%	5.5%	0.8%		
Q8	工夫してほしいと思ったことを選んでください(複数選択可、なしも可)。 Select anything that could be improved in the course. (Select as many or as little as necessary.)	-	-	-	151	143	61	52	23	578		
					17.0%	16.1%	6.9%	5.8%	2.6%	65.0%		
Q9	この授業について、授業時間、予習、復習、自主学習すべて含めて1週当たり平均どれくらい時間をかけ ましたか。 Indicate the all time you spent the class including preparation and reviewing.	-	3.1	2.6	279	80	150	150	220	10		
					31.4%	9.0%	16.9%	16.9%	24.7%	1.1%		
Q10	あなたはこの授業に関して積極的に意見を述べたり質問をしたりしましたか。 You participated actively in the form of questions and constructive comments.	-	3.4	3.4	203	249	243	99	85	10		
					22.8%	28.0%	27.3%	11.1%	9.6%	1.1%		
Q11	あなたはこの授業の分野または関連分野の学習をさらに深めたいですか。 You want to study deeper about this or related subjects.	-	4.1	4.0	359	357	89	30	48	6		
					40.4%	40.2%	10.0%	3.4%	5.4%	0.7%		
Q12	あなたがこの授業を履修した理由はなんですか(複数選択可)。 Choose the reasons for taking this course.	-	-	-	341	57	28	38	651	12		
					38.4%	6.4%	3.1%	4.3%	73.2%	1.3%		
Q13	到達目標を達成しやすいように指導がなされていま したか。 The course was conducted in a way that allowed the course objectives to be easily achieved.	-	4.1	4.2	383	349	48	19	78	12		
					43.1%	39.3%	5.4%	2.1%	8.8%	1.3%		
Q14	あなたは到達目標を達成できたと思いま すか。 You achieved the course objectives.	-	3.9	3.9	291	402	75	15	96	10		
					32.7%	45.2%	8.4%	1.7%	10.8%	1.1%		
Q15	DWCLA10のうち、この授業の履修を通してその獲得や向上に役立ったと感じられるものをすべて選ん でください(複数選択可、なしも可)*15番と16番は1つの質問として回答してください。 Choose the abilities or skills from the DWCLA 10 which you have improved through the course study.	-	-	-	480	610	195	113	212	127		
					54.0%	68.6%	21.9%	12.7%	23.8%	14.3%		
Q16	(15番続き)DWCLA10のうち、この授業の履修を通してその獲得や向上に役立ったと感じられるもの をすべて選んでください(複数選択可、なしも可) (Continuation from #15)Choose the abilities or skills from the DWCLA 10 which you have improved through the course study.	-	-	-	90	166	229	313	201	359		
					10.1%	18.7%	25.8%	35.2%	22.6%	40.4%		
Q17	遠隔での授業は滞りなく行われましたか？ You could take distance learning lessons without problem.	-	3.7	4.1	108	60	12	2	52	655		
					12.1%	6.7%	1.3%	0.2%	5.8%	73.7%		
任意項目						5	4	3	2	1	その他	
Q18	教員の指示に従って回答してください。 Can be used for optional question.	-	-	-	43	31	7	2	4	804		
					4.8%	3.5%	0.8%	0.2%	0.4%	90.4%		
自由記述						5	4	3	2	1	その他	
Q19	自由記述欄(上記の回答の理由など、特記事項があれば記入してください) Any additional comments.(Please enter any special notes , such as the reason for the above answer.)		選択式設問ではないため、表示できません									

【回答基準】 Q1～Q7、Q10、Q11、Q13、Q14、Q17

5: 5. と思う Agree 4: やや と思う Somewhat Agree 3: あまり と思う ない Somewhat Disagree 2: 2. と思う ない Disagree 1: 1. わから ない Don't Know その他: 未回答 Unanswered

Q8:

5. 5. 分 かり や す い パ ー ポ イ ン ト 板 書 Effective use of teaching aids such as power point slides or boardwork

4. 4. 聞 き 取 り や す い 話 し 方 Clear and strong voice

3. 3. 教 科 書 や 配 布 資 料 の 活 用 Effective use of textbook and handouts

2. 2. マ ナ ビ ー の 活 用 Effective use of Manavi system

1. 1. ト ラ ブ ル へ の 対 応 Trouble shooting

その他: 未回答 Unanswered

Q9:

5. 5. 3 時 間 以 上 3 hrs. or more.

4. 4. 2 時 間 以 上 3 時 間 未 満 2 hrs. to less than 3 hrs.

3. 3. 1 時 間 以 上 2 時 間 未 満 1 hr. to less than 2 hrs.

2. 2. 30 分 以 上 1 時 間 未 満 30 min. to less than 1 hr.

1. 1. 30 分 未 満 less than 30 min.

その他: 未回答 Unanswered

Q12:

5. 5. 授 業 内 容 に 興 味 ・ 関 心 が あ っ た Interest in the class contents

4. 4. 授 業 方 法 に 興 味 ・ 関 心 が あ っ た Interest in the method of class instruction

3. 3. 成 績 評 価 方 法 ・ 基 準 に 興 味 ・ 関 心 が あ っ た Interest in the grading method

2. 2. 先 輩 や 友 人 等 の す す め Recommendation from seniors or friends

1. 1. 卒 業 又 は 又 は 免 許 ・ 資 格 取 得 の た め の 必 修 科 目 だ か ら Requirement for the graduation and specific license or qualification

その他: 未回答 Unanswered

Q15:

5. 5. 分 析 力 Analytical ability 4. 4. 思 考 力 Thinking power 3. 3. 創 造 力 Creative ability 2. 2. プ レ ゼ ン テ ー シ ョ ン 力 Presentation skill 1. 1. コ ミ ュ ニ ケ ー シ ョ ン 力 Communication skill

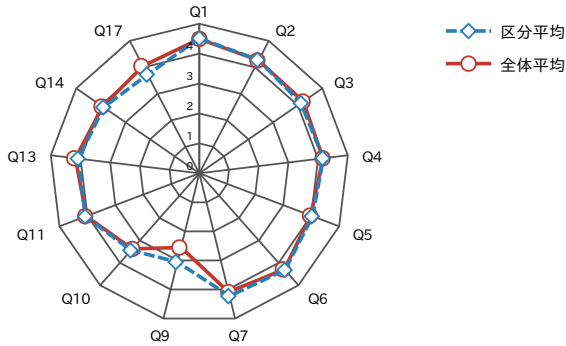
その他: 未回答 Unanswered

Q16:

5. 5. リ ー ダ ー シ ョ ン 力 Leadership 4. 4. 思 い や る 力 Capacity for compassion 3. 3. 変 化 対 応 力 Responding to change 2. 2. 自 己 管 理 力 Self-management power

1. 1. 自 己 実 現 力 Ability for self-realization その他: 未回答 Unanswered

質問



質問

