

2020年度春学期 授業に関するアンケート（春学期 授業期間内開講科目）集計結果（学科等別）

区分	メディア創造学科／情報メディア学科科目	履修者数	3,496
		回答者数	1,995
		回答率	57.1%

設問				科目 平均	区分 平均	全体 平均	回答数／構成比(%)					
質問							5	4	3	2	1	その他
Q1	授業内容はシラバスに合っていましたか。 The course was conducted according to the syllabus.			-	4.5	4.3	1,300 65.2%	547 27.4%	35 1.8%	23 1.2%	87 4.4%	3 0.2%
Q2	受講生の理解度を確かめながら授業が進められていましたか。 The course was conducted in accordance with students' degree of understanding.			-	4.2	4.1	938 47.0%	714 35.8%	223 11.2%	74 3.7%	44 2.2%	2 0.1%
Q3	授業レベルは自分に合っていましたか。 The course level was appropriate.			-	4.1	4.1	842 42.2%	800 40.1%	215 10.8%	71 3.6%	63 3.2%	4 0.2%
Q4	教員からの一方的な授業ではなく、教員と受講生または受講生同士の双方向性に工夫がされていましたか。 The instructor encouraged students' participation and interaction.			-	4.2	4.0	1,008 50.5%	601 30.1%	231 11.6%	94 4.7%	55 2.8%	6 0.3%
Q5	提出物に対するフィードバック（採点、添削、マナビーでのコメント、チェック後の返却など）は効果的におこなわれていましたか。 The instructor's feedback on course assignments was effective and helpful.			-	4.1	3.9	970 48.6%	582 29.2%	254 12.7%	103 5.2%	79 4.0%	7 0.4%
Q6	言葉による説明だけではなく、受講生の理解を促進する工夫がなされていましたか。 The instructor implemented or provided support not only by oral explanation but also in any other ways to help deepen your understanding.			-	4.3	4.1	1,065 53.4%	629 31.5%	181 9.1%	76 3.8%	37 1.9%	7 0.4%
Q7	自主学習を促す工夫がなされていましたか。 The instructor encouraged students to conduct work outside of the class.			-	4.4	4.2	1,162 58.2%	590 29.6%	132 6.6%	44 2.2%	62 3.1%	5 0.3%
Q8	工夫してほしいと思ったことを選んでください(複数選択可、なしも可)。 Select anything that could be improved in the course. (Select as many or as little as necessary.)			-	-	-	310 15.5%	156 7.8%	204 10.2%	181 9.1%	138 6.9%	1,368 68.6%
Q9	この授業について、授業時間、予習、復習、自主学習すべて含めて1週当たり平均どれくらい時間をかけましたか。 Indicate the all time you spent the class including preparation and reviewing.			-	3.2	3.0	368 18.4%	452 22.7%	595 29.8%	370 18.5%	203 10.2%	7 0.4%
Q10	あなたはこの授業に関して積極的に意見を述べたり質問をしたりしましたか。 You participated actively in the form of questions and constructive comments.			-	3.5	3.3	493 24.7%	577 28.9%	481 24.1%	262 13.1%	169 8.5%	13 0.7%
Q11	あなたはこの授業の分野または関連分野の学習をさらに深めたいですか。 You want to study deeper about this or related subjects.			-	4.0	4.1	732 36.7%	816 40.9%	248 12.4%	100 5.0%	90 4.5%	9 0.5%
Q12	あなたがこの授業を履修した理由は何ですか（複数選択可）。 Choose the reasons for taking this course.			-	-	-	979 49.1%	91 4.6%	35 1.8%	41 2.1%	1,142 57.2%	24 1.2%
Q13	到達目標を達成しやすいように指導がなされていましたか。 The course was conducted in a way that allowed the course objectives to be easily achieved.			-	4.2	4.0	908 45.5%	778 39.0%	136 6.8%	64 3.2%	98 4.9%	11 0.6%
Q14	あなたは到達目標を達成できたと思いますか。 You achieved the course objectives.			-	3.9	3.8	637 31.9%	963 48.3%	174 8.7%	55 2.8%	158 7.9%	8 0.4%
Q15	DWCLA10のうち、この授業の履修を通してその獲得や向上に役立ったと感じられるものをすべて選んでください(複数選択可、なしも可)*15番と16番は1つの質問として回答してください。 Choose the abilities or skills from the DWCLA 10 which you have improved through the course study.			-	-	-	1,060 53.1%	1,385 69.4%	992 49.7%	429 21.5%	377 18.9%	202 10.1%
Q16	(15番続き)DWCLA10のうち、この授業の履修を通してその獲得や向上に役立ったと感じられるものをすべて選んでください(複数選択可、なしも可) (Continuation from #15)Choose the abilities or skills from the DWCLA 10 which you have improved through the course study.			-	-	-	145 7.3%	303 15.2%	488 24.5%	671 33.6%	672 33.7%	815 40.9%
Q17	遠隔での授業は滞りなく行われましたか？ You could take distance learning lessons without problem.			-	4.4	4.3	1,151 57.7%	610 30.6%	124 6.2%	51 2.6%	28 1.4%	31 1.6%
任意項目							5	4	3	2	1	その他
Q18	教員の指示に従って回答してください。 Can be used for optional question.			-	-	-	6 0.3%	2 0.1%	0 0.0%	0 0.0%	1 0.1%	1,986 99.5%
自由記述							5	4	3	2	1	その他
Q19	自由記述欄(上記の回答の理由など、特記事項があれば記入してください) Any additional comments.( Please enter any special notes , such as the reason for the above answer.)			選択式設問ではないため、表示できません								

【回答基準】 Q1～Q7、Q10、Q11、Q13、Q14、Q17

5: 5. と思う Agree 4: やや と思う Somewhat Agree 3: あまり と思う ない Somewhat Disagree 2: 2. と思う ない Disagree 1: 1. わから ない Don't Know その他: 未回答 Unanswered

Q8:

5. 5. 分 かり やす い パー ポ イ ント 板 書 Effective use of teaching aids such as power point slides or boardwork

4. 4. 聞 き 取 り や す い 話 し 方 Clear and strong voice

3. 3. 教 科 書 や 配 布 資 料 の 活 用 Effective use of textbook and handouts

2. 2. マ ナ ビ ー の 活 用 Effective use of Manavi system

1. 1. ト ラ ブ ル へ の 対 応 Trouble shooting

その他: 未回答 Unanswered

Q9:

5. 5. 3 時 間 以 上 3 hrs. or more.

4. 4. 2 時 間 以 上 3 時 間 未 満 2 hrs. to less than 3 hrs.

3. 3. 1 時 間 以 上 2 時 間 未 満 1 hr. to less than 2 hrs.

2. 2. 30 分 以 上 1 時 間 未 満 30 min. to less than 1 hr.

1. 1. 30 分 未 満 less than 30 min.

その他: 未回答 Unanswered

Q12:

5. 5. 授 業 内 容 に 興 味 ・ 関 心 が あ っ た Interest in the class contents

4. 4. 授 業 方 法 に 興 味 ・ 関 心 が あ っ た Interest in the method of class instruction

3. 3. 成 績 評 価 方 法 ・ 基 準 に 興 味 ・ 関 心 が あ っ た Interest in the grading method

2. 2. 先 輩 や 友 人 等 の す ず め Recommendation from seniors or friends

1. 1. 卒 業 又 は 又 は 免 許 ・ 資 格 取 得 の た め の 必 修 科 目 だ か ら Requirement for the graduation and specific license or qualification

その他: 未回答 Unanswered

Q15:

5. 5. 分 析 力 Analytical ability 4. 4. 思 考 力 Thinking power 3. 3. 創 造 力 Creative ability 2. 2. プ レ ゼ ン テ ー シ ョ ン 力 Presentation skill 1. 1. コ ミ ュ ニ ケ ー シ ョ ン 力 Communication skill

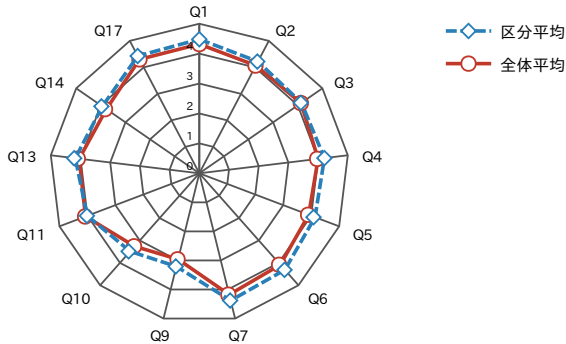
その他: 未回答 Unanswered

Q16:

5. 5. リ ー ダ ー シ ョ ン 力 Leadership 4. 4. 思 い や る 力 Capacity for compassion 3. 3. 変 化 対 応 力 Responding to change 2. 2. 自 己 管 理 力 Self-management power

1. 1. 自 己 実 現 力 Ability for self-realization その他: 未回答 Unanswered

質問



質問

