

2020年度春学期
授業に関するアンケート実施結果報告書
(授業期間内実施科目)

- I. 全体集計結果および各学科等科目区分別集計結果
- II. 学科等間科目区分別比較資料
 - 1. 評点平均値一覧・比較グラフ
 - 2. DWCLA10選択率一覧・比較グラフ

2020年 9月
同志社女子大学 教務部 教育開発支援センター

目 次

I. 全体集計結果および各学科等科目区分別集計結果

1. 全体	1 頁
2. 音楽学科科目	3 頁
3. メディア創造学科／情報メディア学科科目	5 頁
4. 国際教養学科科目	7 頁
5. 社会システム学科科目	9 頁
6. 現代こども学科科目	11 頁
7. 医療薬学科科目	13 頁
8. 看護学科科目	15 頁
9. 英語英文学科科目	17 頁
10. 日本語日本文学科科目	19 頁
11. 人間生活学科科目	21 頁
12. 食物科学専攻科目	23 頁
13. 管理栄養士専攻科目	25 頁
14. 共通学芸科目	27 頁
15. キリスト教・同志社関係科目	29 頁
16. 外国語科目	31 頁
17. スポーツ・健康科目	33 頁
18. 教職に関する科目	35 頁

II. 学科等間比較資料学科等間科目区分別比較資料

1. 評点平均値一覧	37 頁
評点平均値比較グラフ	38 頁
2. DWCLA10選択率一覧	41 頁
DWCLA10選択率比較グラフ	42 頁

2020年度春学期 授業に関するアンケート（春学期_授業期間内開講科目）集計結果（全体）

区分	全体	履修者数	58,254
		回答者数	34,287
		回答率	58.9%

設問		科目 平均	区分 平均	全体 平均	回答数／構成比(%)					
質問					5	4	3	2	1	その他
Q1	授業内容はシラバスに合っていましたか。 The course was conducted according to the syllabus.	-	-	4.3	20,211 58.9%	9,918 28.9%	1,253 3.7%	488 1.4%	2,351 6.9%	66 0.2%
Q2	受講生の理解度を確かめながら授業が進められていましたか。 The course was conducted in accordance with students' degree of understanding.	-	-	4.1	14,940 43.6%	11,445 33.4%	4,424 12.9%	1,923 5.6%	1,446 4.2%	109 0.3%
Q3	授業レベルは自分に合っていましたか。 The course level was appropriate.	-	-	4.1	14,524 42.4%	13,763 40.1%	3,290 9.6%	1,031 3.0%	1,544 4.5%	135 0.4%
Q4	教員からの一方的な授業ではなく、教員と受講生または受講生同士の双方向性に工夫がされていましたか。 The instructor encouraged students' participation and interaction.	-	-	4.0	14,533 42.4%	10,529 30.7%	5,097 14.9%	2,514 7.3%	1,460 4.3%	154 0.4%
Q5	提出物に対するフィードバック（採点、添削、マナビーでのコメント、チェック後の返却など）は効果的におこなわれていましたか。 The instructor's feedback on course assignments was effective and helpful.	-	-	3.9	14,077 41.1%	9,671 28.2%	5,436 15.9%	3,126 9.1%	1,810 5.3%	167 0.5%
Q6	言葉による説明だけでなく、受講生の理解を促進する工夫がなされていましたか。 The instructor implemented or provided support not only by oral explanation but also in any other ways to help deepen your understanding.	-	-	4.1	15,276 44.6%	11,334 33.1%	4,105 12.0%	1,989 5.8%	1,430 4.2%	153 0.4%
Q7	自主学習を促す工夫がなされていましたか。 The instructor encouraged students to conduct work outside of the class.	-	-	4.2	16,448 48.0%	11,634 33.9%	3,313 9.7%	1,191 3.5%	1,568 4.6%	133 0.4%
Q8	工夫してほしいと思ったことを選んでください（複数選択可、なしも可）。 Select anything that could be improved in the course. (Select as many or as little as necessary.)	-	-	-	5,743 16.7%	2,906 8.5%	3,243 9.5%	3,483 10.2%	2,487 7.3%	22,672 66.1%
Q9	この授業について、授業時間、予習、復習、自主学習すべて含めて1週当たり平均どれくらい時間をかけましたか。 Indicate the all time you spent the class including preparation and reviewing.	-	-	3.0	4,024 11.7%	6,166 18.0%	12,449 36.3%	7,472 21.8%	4,030 11.8%	146 0.4%
Q10	あなたはこの授業に関して積極的に意見を述べたり質問をしたりしましたか。 You participated actively in the form of questions and constructive comments.	-	-	3.3	6,514 19.0%	9,335 27.2%	8,607 25.1%	5,649 16.5%	3,925 11.4%	257 0.7%
Q11	あなたはこの授業の分野または関連分野の学習をさらに深めたいですか。 You want to study deeper about this or related subjects.	-	-	4.1	14,432 42.1%	12,779 37.3%	3,505 10.2%	1,644 4.8%	1,757 5.1%	170 0.5%
Q12	あなたがこの授業を履修した理由はなんですか（複数選択可）。 Choose the reasons for taking this course.	-	-	-	14,762 43.1%	1,581 4.6%	943 2.8%	1,541 4.5%	20,800 60.7%	542 1.6%
Q13	到達目標を達成しやすいように指導がなされていましたか。 The course was conducted in a way that allowed the course objectives to be easily achieved.	-	-	4.0	14,554 42.4%	12,881 37.6%	2,795 8.2%	1,207 3.5%	2,617 7.6%	233 0.7%
Q14	あなたは到達目標を達成できたと思いますか。 You achieved the course objectives.	-	-	3.8	9,858 28.8%	15,518 45.3%	3,718 10.8%	1,121 3.3%	3,851 11.2%	221 0.6%
Q15	DWCLA10のうち、この授業の履修を通してその獲得や向上に役立ったと感じられるものをすべて選んでください（複数選択可、なしも可）*15番と16番は1つの質問として回答してください。 Choose the abilities or skills from the DWCLA 10 which you have improved through the course study.	-	-	-	14,195 41.4%	21,998 64.2%	8,268 24.1%	4,769 13.9%	5,567 16.2%	6,198 18.1%
Q16	（15番続き）DWCLA10のうち、この授業の履修を通してその獲得や向上に役立ったと感じられるものをすべて選んでください（複数選択可、なしも可） (Continuation from #15) Choose the abilities or skills from the DWCLA 10 which you have improved through the course study.	-	-	-	1,778 5.2%	4,255 12.4%	6,765 19.7%	10,335 30.1%	7,269 21.2%	15,358 44.8%
Q17	遠隔での授業は滞りなく行われましたか？ You could take distance learning lessons without problem.	-	-	4.3	17,816 52.0%	11,178 32.6%	2,526 7.4%	1,252 3.7%	884 2.6%	631 1.8%
任意項目					5	4	3	2	1	その他
Q18	教員の指示に従って回答してください。 Can be used for optional question.	-	-	-	420 1.2%	110 0.3%	43 0.1%	21 0.1%	11 0.0%	33,691 98.3%
自由記述					5	4	3	2	1	その他
Q19	自由記述欄（上記の回答の理由など、特記事項があれば記入してください） Any additional comments. (Please enter any special notes, such as the reason for the above answer.)	選択式設問ではないため、表示できません								

2020年度春学期 授業に関するアンケート（春学期_授業期間内開講科目）集計結果（学科等別）

区分	音楽学科科目	履修者数	2,087
		回答者数	977
		回答率	46.8%

設問		科目 平均	区分 平均	全体 平均	回答数／構成比(%)					
質問					5	4	3	2	1	その他
Q1	授業内容はシラバスに合っていましたか。 The course was conducted according to the syllabus.	-	4.1	4.3	578 59.2%	215 22.0%	40 4.1%	17 1.7%	125 12.8%	2 0.2%
Q2	受講生の理解度を確かめながら授業が進められていましたか。 The course was conducted in accordance with students' degree of understanding.	-	4.1	4.1	498 51.0%	254 26.0%	91 9.3%	50 5.1%	79 8.1%	5 0.5%
Q3	授業レベルは自分に合っていましたか。 The course level was appropriate.	-	4.1	4.1	474 48.5%	310 31.7%	80 8.2%	35 3.6%	72 7.4%	6 0.6%
Q4	教員からの一方的な授業ではなく、教員と受講生または受講生同士の双方向性に工夫がされていましたか。 The instructor encouraged students' participation and interaction.	-	4.1	4.0	494 50.6%	247 25.3%	102 10.4%	56 5.7%	71 7.3%	7 0.7%
Q5	提出物に対するフィードバック（採点、添削、マナビーでのコメント、チェック後の返却など）は効果的におこなわれていましたか。 The instructor's feedback on course assignments was effective and helpful.	-	4.1	3.9	527 53.9%	218 22.3%	85 8.7%	59 6.0%	80 8.2%	8 0.8%
Q6	言葉による説明だけでなく、受講生の理解を促進する工夫がなされていましたか。 The instructor implemented or provided support not only by oral explanation but also in any other ways to help deepen your understanding.	-	4.1	4.1	508 52.0%	251 25.7%	93 9.5%	46 4.7%	75 7.7%	4 0.4%
Q7	自主学習を促す工夫がなされていましたか。 The instructor encouraged students to conduct work outside of the class.	-	4.1	4.2	527 53.9%	259 26.5%	69 7.1%	34 3.5%	83 8.5%	5 0.5%
Q8	工夫してほしいと思ったことを選んでください（複数選択可、なしも可）。 Select anything that could be improved in the course. (Select as many or as little as necessary.)	-	-	-	112 11.5%	33 3.4%	66 6.8%	79 8.1%	35 3.6%	740 75.7%
Q9	この授業について、授業時間、予習、復習、自主学習すべて含めて1週当たり平均どれくらい時間をかけましたか。 Indicate the all time you spent the class including preparation and reviewing.	-	2.5	3.0	72 7.4%	97 9.9%	296 30.3%	271 27.7%	223 22.8%	18 1.8%
Q10	あなたはこの授業に関して積極的に意見を述べたり質問をしたりしましたか。 You participated actively in the form of questions and constructive comments.	-	3.2	3.3	222 22.7%	231 23.6%	187 19.1%	165 16.9%	162 16.6%	10 1.0%
Q11	あなたはこの授業の分野または関連分野の学習をさらに深めたいですか。 You want to study deeper about this or related subjects.	-	4.2	4.1	543 55.6%	272 27.8%	53 5.4%	40 4.1%	62 6.3%	7 0.7%
Q12	あなたがこの授業を履修した理由はなんですか（複数選択可）。 Choose the reasons for taking this course.	-	-	-	556 56.9%	42 4.3%	13 1.3%	27 2.8%	503 51.5%	36 3.7%
Q13	到達目標を達成しやすいように指導がなされていましたか。 The course was conducted in a way that allowed the course objectives to be easily achieved.	-	4.0	4.0	481 49.2%	254 26.0%	70 7.2%	41 4.2%	108 11.1%	23 2.4%
Q14	あなたは到達目標を達成できたと思いますか。 You achieved the course objectives.	-	3.7	3.8	320 32.8%	357 36.5%	101 10.3%	41 4.2%	134 13.7%	24 2.5%
Q15	DWCLA10のうち、この授業の履修を通してその獲得や向上に役立ったと感じられるものをすべて選んでください（複数選択可、なしも可）*15番と16番は1つの質問として回答してください。 Choose the abilities or skills from the DWCLA 10 which you have improved through the course study.	-	-	-	379 38.8%	457 46.8%	260 26.6%	66 6.8%	70 7.2%	295 30.2%
Q16	（15番続き）DWCLA10のうち、この授業の履修を通してその獲得や向上に役立ったと感じられるものをすべて選んでください（複数選択可、なしも可） (Continuation from #15) Choose the abilities or skills from the DWCLA 10 which you have improved through the course study.	-	-	-	22 2.3%	42 4.3%	164 16.8%	177 18.1%	226 23.1%	535 54.8%
Q17	遠隔での授業は滞りなく行われましたか？ You could take distance learning lessons without problem.	-	4.2	4.3	519 53.1%	257 26.3%	59 6.0%	53 5.4%	58 5.9%	31 3.2%
任意項目					5	4	3	2	1	その他
Q18	教員の指示に従って回答してください。 Can be used for optional question.	-	-	-	8 0.8%	2 0.2%	0 0.0%	1 0.1%	0 0.0%	966 98.9%
自由記述					5	4	3	2	1	その他
Q19	自由記述欄（上記の回答の理由など、特記事項があれば記入してください） Any additional comments. (Please enter any special notes, such as the reason for the above answer.)	選択式設問ではないため、表示できません								

2020年度春学期 授業に関するアンケート（春学期_授業期間内開講科目）集計結果（学科等別）

区分	メディア創造学科／情報メディア学科科目	履修者数	3,496
		回答者数	1,995
		回答率	57.1%

設問		科目 平均	区分 平均	全体 平均	回答数／構成比(%)					
質問					5	4	3	2	1	その他
Q1	授業内容はシラバスに合っていましたか。 The course was conducted according to the syllabus.	-	4.5	4.3	1,300 65.2%	547 27.4%	35 1.8%	23 1.2%	87 4.4%	3 0.2%
Q2	受講生の理解度を確かめながら授業が進められていましたか。 The course was conducted in accordance with students' degree of understanding.	-	4.2	4.1	938 47.0%	714 35.8%	223 11.2%	74 3.7%	44 2.2%	2 0.1%
Q3	授業レベルは自分に合っていましたか。 The course level was appropriate.	-	4.1	4.1	842 42.2%	800 40.1%	215 10.8%	71 3.6%	63 3.2%	4 0.2%
Q4	教員からの一方的な授業ではなく、教員と受講生または受講生同士の双方向性に工夫がされていましたか。 The instructor encouraged students' participation and interaction.	-	4.2	4.0	1,008 50.5%	601 30.1%	231 11.6%	94 4.7%	55 2.8%	6 0.3%
Q5	提出物に対するフィードバック(採点、添削、マナビーでのコメント、チェック後の返却など)は効果的におこなわれていましたか。 The instructor's feedback on course assignments was effective and helpful.	-	4.1	3.9	970 48.6%	582 29.2%	254 12.7%	103 5.2%	79 4.0%	7 0.4%
Q6	言葉による説明だけでなく、受講生の理解を促進する工夫がなされていましたか。 The instructor implemented or provided support not only by oral explanation but also in any other ways to help deepen your understanding.	-	4.3	4.1	1,065 53.4%	629 31.5%	181 9.1%	76 3.8%	37 1.9%	7 0.4%
Q7	自主学習を促す工夫がなされていましたか。 The instructor encouraged students to conduct work outside of the class.	-	4.4	4.2	1,162 58.2%	590 29.6%	132 6.6%	44 2.2%	62 3.1%	5 0.3%
Q8	工夫してほしいと思ったことを選んでください(複数選択可、なしも可)。 Select anything that could be improved in the course. (Select as many or as little as necessary.)	-	-	-	310 15.5%	156 7.8%	204 10.2%	181 9.1%	138 6.9%	1,368 68.6%
Q9	この授業について、授業時間、予習、復習、自主学習すべて含めて1週当たり平均どれくらい時間をかけましたか。 Indicate the all time you spent the class including preparation and reviewing.	-	3.2	3.0	368 18.4%	452 22.7%	595 29.8%	370 18.5%	203 10.2%	7 0.4%
Q10	あなたはこの授業に関して積極的に意見を述べたり質問をしたりしましたか。 You participated actively in the form of questions and constructive comments.	-	3.5	3.3	493 24.7%	577 28.9%	481 24.1%	262 13.1%	169 8.5%	13 0.7%
Q11	あなたはこの授業の分野または関連分野の学習をさらに深めたいですか。 You want to study deeper about this or related subjects.	-	4.0	4.1	732 36.7%	816 40.9%	248 12.4%	100 5.0%	90 4.5%	9 0.5%
Q12	あなたがこの授業を履修した理由はなんですか(複数選択可)。 Choose the reasons for taking this course.	-	-	-	979 49.1%	91 4.6%	35 1.8%	41 2.1%	1,142 57.2%	24 1.2%
Q13	到達目標を達成しやすいように指導がなされていましたか。 The course was conducted in a way that allowed the course objectives to be easily achieved.	-	4.2	4.0	908 45.5%	778 39.0%	136 6.8%	64 3.2%	98 4.9%	11 0.6%
Q14	あなたは到達目標を達成できたと思いますか。 You achieved the course objectives.	-	3.9	3.8	637 31.9%	963 48.3%	174 8.7%	55 2.8%	158 7.9%	8 0.4%
Q15	DWCLA10のうち、この授業の履修を通してその獲得や向上に役立ったと感じられるものをすべて選んでください(複数選択可、なしも可)*15番と16番は1つの質問として回答してください。 Choose the abilities or skills from the DWCLA 10 which you have improved through the course study.	-	-	-	1,060 53.1%	1,385 69.4%	992 49.7%	429 21.5%	377 18.9%	202 10.1%
Q16	(15番続き)DWCLA10のうち、この授業の履修を通してその獲得や向上に役立ったと感じられるものをすべて選んでください(複数選択可、なしも可) (Continuation from #15)Choose the abilities or skills from the DWCLA 10 which you have improved through the course study.	-	-	-	145 7.3%	303 15.2%	488 24.5%	671 33.6%	672 33.7%	815 40.9%
Q17	遠隔での授業は滞りなく行われましたか？ You could take distance learning lessons without problem.	-	4.4	4.3	1,151 57.7%	610 30.6%	124 6.2%	51 2.6%	28 1.4%	31 1.6%
任意項目					5	4	3	2	1	その他
Q18	教員の指示に従って回答してください。 Can be used for optional question.	-	-	-	6 0.3%	2 0.1%	0 0.0%	0 0.0%	1 0.1%	1,986 99.5%
自由記述					5	4	3	2	1	その他
Q19	自由記述欄(上記の回答の理由など、特記事項があれば記入してください) Any additional comments.(Please enter any special notes , such as the reason for the above answer.)	選択式設問ではないため、表示できません								

2020年度春学期 授業に関するアンケート（春学期_授業期間内開講科目）集計結果（学科等別）

区分	国際教養学科科目	履修者数	1,843
		回答者数	1,298
		回答率	70.4%

設問				科目 平均	区分 平均	全体 平均	回答数／構成比(%)				
質問						5	4	3	2	1	その他
Q1	授業内容はシラバスに合っていましたか。 The course was conducted according to the syllabus.	-	4.6	4.3	936	281	24	14	42	1	
					72.1%	21.6%	1.8%	1.1%	3.2%	0.1%	
Q2	受講生の理解度を確かめながら授業が進められていましたか。 The course was conducted in accordance with students' degree of understanding.	-	4.4	4.1	763	351	94	53	35	2	
					58.8%	27.0%	7.2%	4.1%	2.7%	0.2%	
Q3	授業レベルは自分に合っていましたか。 The course level was appropriate.	-	4.3	4.1	696	416	100	39	42	5	
					53.6%	32.0%	7.7%	3.0%	3.2%	0.4%	
Q4	教員からの一方的な授業ではなく、教員と受講生または受講生同士の双方向性に工夫がされていま したか。 The instructor encouraged students' participation and interaction.	-	4.3	4.0	732	331	127	61	43	4	
					56.4%	25.5%	9.8%	4.7%	3.3%	0.3%	
Q5	提出物に対するフィードバック（採点、添削、マナビーでのコメント、チェック後の返却など）は効果的にお こなわれていましたか。 The instructor's feedback on course assignments was effective and helpful.	-	4.3	3.9	732	314	135	77	34	6	
					56.4%	24.2%	10.4%	5.9%	2.6%	0.5%	
Q6	言葉による説明だけではなく、受講生の理解を促進する工夫がなされていましたか。 The instructor implemented or provided support not only by oral explanation but also in any other ways to help deepen your understanding.	-	4.3	4.1	754	348	101	46	43	6	
					58.1%	26.8%	7.8%	3.5%	3.3%	0.5%	
Q7	自主学習を促す工夫がなされていましたか。 The instructor encouraged students to conduct work outside of the class.	-	4.4	4.2	778	369	83	25	39	4	
					59.9%	28.4%	6.4%	1.9%	3.0%	0.3%	
Q8	工夫してほしいと思ったことを選んでください(複数選択可、なしも可)。 Select anything that could be improved in the course. (Select as many or as little as necessary.)	-	-	-	145	114	110	133	107	923	
					11.2%	8.8%	8.5%	10.2%	8.2%	71.1%	
Q9	この授業について、授業時間、予習、復習、自主学習すべて含めて1週当たり平均どれくらい時間をかけ ましたか。 Indicate the all time you spent the class including preparation and reviewing.	-	3.1	3.0	147	297	474	283	92	5	
					11.3%	22.9%	36.5%	21.8%	7.1%	0.4%	
Q10	あなたはこの授業に関して積極的に意見を述べたり質問をしたりしましたか。 You participated actively in the form of questions and constructive comments.	-	3.4	3.3	293	356	306	205	124	14	
					22.6%	27.4%	23.6%	15.8%	9.6%	1.1%	
Q11	あなたはこの授業の分野または関連分野の学習をさらに深めたいですか。 You want to study deeper about this or related subjects.	-	4.3	4.1	766	353	76	42	55	6	
					59.0%	27.2%	5.9%	3.2%	4.2%	0.5%	
Q12	あなたがこの授業を履修した理由はなんですか(複数選択可)。 Choose the reasons for taking this course.	-	-	-	255	49	14	17	1,149	15	
					19.6%	3.8%	1.1%	1.3%	88.5%	1.2%	
Q13	到達目標を達成しやすいように指導がなされていましたか。 The course was conducted in a way that allowed the course objectives to be easily achieved.	-	4.3	4.0	739	388	59	40	62	10	
					56.9%	29.9%	4.5%	3.1%	4.8%	0.8%	
Q14	あなたは到達目標を達成できたと思いますか。 You achieved the course objectives.	-	3.9	3.8	394	592	140	35	124	13	
					30.4%	45.6%	10.8%	2.7%	9.6%	1.0%	
Q15	DWCLA10のうち、この授業の履修を通してその獲得や向上に役立ったと感じられるものをすべて選ん でください(複数選択可、なしも可)*15番と16番は1つの質問として回答してください。 Choose the abilities or skills from the DWCLA 10 which you have improved through the course study.	-	-	-	647	909	322	333	392	151	
					49.8%	70.0%	24.8%	25.7%	30.2%	11.6%	
Q16	(15番続き)DWCLA10のうち、この授業の履修を通してその獲得や向上に役立ったと感じられるもの をすべて選んでください(複数選択可、なしも可) (Continuation from #15)Choose the abilities or skills from the DWCLA 10 which you have improved through the course study.	-	-	-	91	99	295	464	400	468	
					7.0%	7.6%	22.7%	35.7%	30.8%	36.1%	
Q17	遠隔での授業は滞りなく行われましたか？ You could take distance learning lessons without problem.	-	4.4	4.3	775	368	67	39	32	17	
					59.7%	28.4%	5.2%	3.0%	2.5%	1.3%	
任意項目						5	4	3	2	1	その他
Q18	教員の指示に従って回答してください。 Can be used for optional question.	-	-	-	4	3	1	1	0	1,289	
					0.3%	0.2%	0.1%	0.1%	0.0%	99.3%	
自由記述						5	4	3	2	1	その他
Q19	自由記述欄(上記の回答の理由など、特記事項があれば記入してください) Any additional comments.(Please enter any special notes , such as the reason for the above answer.)		選択式設問ではないため、表示できません								

2020年度春学期 授業に関するアンケート（春学期_授業期間内開講科目）集計結果（学科等別）

区分	社会システム学科科目	履修者数	8,168
		回答者数	4,327
		回答率	53.0%

設問				科目 平均	区分 平均	全体 平均	回答数／構成比(%)				
質問						5	4	3	2	1	その他
Q1	授業内容はシラバスに合っていましたか。 The course was conducted according to the syllabus.	-	4.5	4.3	2,800	1,161	116	46	191	13	
					64.7%	26.8%	2.7%	1.1%	4.4%	0.3%	
Q2	受講生の理解度を確かめながら授業が進められていましたか。 The course was conducted in accordance with students' degree of understanding.	-	4.1	4.1	2,022	1,379	552	211	146	17	
					46.7%	31.9%	12.8%	4.9%	3.4%	0.4%	
Q3	授業レベルは自分に合っていましたか。 The course level was appropriate.	-	4.2	4.1	1,949	1,722	380	118	139	19	
					45.0%	39.8%	8.8%	2.7%	3.2%	0.4%	
Q4	教員からの一方的な授業ではなく、教員と受講生または受講生同士の双方向性に工夫がされていましたか。 The instructor encouraged students' participation and interaction.	-	4.0	4.0	1,833	1,266	705	308	200	15	
					42.4%	29.3%	16.3%	7.1%	4.6%	0.3%	
Q5	提出物に対するフィードバック（採点、添削、マナビーでのコメント、チェック後の返却など）は効果的におこなわれていましたか。 The instructor's feedback on course assignments was effective and helpful.	-	3.9	3.9	1,764	1,186	777	364	221	15	
					40.8%	27.4%	18.0%	8.4%	5.1%	0.3%	
Q6	言葉による説明だけではなく、受講生の理解を促進する工夫がなされていましたか。 The instructor implemented or provided support not only by oral explanation but also in any other ways to help deepen your understanding.	-	4.2	4.1	2,075	1,418	449	231	136	18	
					48.0%	32.8%	10.4%	5.3%	3.1%	0.4%	
Q7	自主学習を促す工夫がなされていましたか。 The instructor encouraged students to conduct work outside of the class.	-	4.1	4.2	1,925	1,520	484	175	213	10	
					44.5%	35.1%	11.2%	4.0%	4.9%	0.2%	
Q8	工夫してほしいと思ったことを選んでください(複数選択可、なしも可)。 Select anything that could be improved in the course. (Select as many or as little as necessary.)	-	-	-	760	432	361	380	291	2,823	
					17.6%	10.0%	8.3%	8.8%	6.7%	65.2%	
Q9	この授業について、授業時間、予習、復習、自主学習すべて含めて1週当たり平均どれくらい時間をかけましたか。 Indicate the all time you spent the class including preparation and reviewing.	-	2.8	3.0	305	642	1,760	950	653	17	
					7.0%	14.8%	40.7%	22.0%	15.1%	0.4%	
Q10	あなたはこの授業に関して積極的に意見を述べたり質問をしたりしましたか。 You participated actively in the form of questions and constructive comments.	-	3.2	3.3	878	1,052	1,099	781	494	23	
					20.3%	24.3%	25.4%	18.0%	11.4%	0.5%	
Q11	あなたはこの授業の分野または関連分野の学習をさらに深めたいですか。 You want to study deeper about this or related subjects.	-	4.0	4.1	1,755	1,654	467	234	203	14	
					40.6%	38.2%	10.8%	5.4%	4.7%	0.3%	
Q12	あなたがこの授業を履修した理由はなんですか(複数選択可)。 Choose the reasons for taking this course.	-	-	-	3,035	353	214	266	1,307	63	
					70.1%	8.2%	4.9%	6.1%	30.2%	1.5%	
Q13	到達目標を達成しやすいように指導がなされていましたか。 The course was conducted in a way that allowed the course objectives to be easily achieved.	-	4.1	4.0	1,970	1,598	317	143	279	20	
					45.5%	36.9%	7.3%	3.3%	6.4%	0.5%	
Q14	あなたは到達目標を達成できたと思いますか。 You achieved the course objectives.	-	3.9	3.8	1,394	1,957	376	141	439	20	
					32.2%	45.2%	8.7%	3.3%	10.1%	0.5%	
Q15	DWCLA10のうち、この授業の履修を通してその獲得や向上に役立ったと感じられるものをすべて選んでください(複数選択可、なしも可)*15番と16番は1つの質問として回答してください。 Choose the abilities or skills from the DWCLA 10 which you have improved through the course study.	-	-	-	2,078	3,009	1,034	699	632	556	
					48.0%	69.5%	23.9%	16.2%	14.6%	12.8%	
Q16	(15番続き)DWCLA10のうち、この授業の履修を通してその獲得や向上に役立ったと感じられるものをすべて選んでください(複数選択可、なしも可) (Continuation from #15)Choose the abilities or skills from the DWCLA 10 which you have improved through the course study.	-	-	-	328	550	989	1,167	889	1,902	
					7.6%	12.7%	22.9%	27.0%	20.5%	44.0%	
Q17	遠隔での授業は滞りなく行われましたか？ You could take distance learning lessons without problem.	-	4.4	4.3	2,369	1,367	295	135	95	66	
					54.7%	31.6%	6.8%	3.1%	2.2%	1.5%	
任意項目					5	4	3	2	1	その他	
Q18	教員の指示に従って回答してください。 Can be used for optional question.	-	-	-	182	39	13	3	5	4,090	
					4.2%	0.9%	0.3%	0.1%	0.1%	94.5%	
自由記述					5	4	3	2	1	その他	
Q19	自由記述欄(上記の回答の理由など、特記事項があれば記入してください) Any additional comments.(Please enter any special notes , such as the reason for the above answer.)		選択式設問ではないため、表示できません								

2020年度春学期 授業に関するアンケート（春学期_授業期間内開講科目）集計結果（学科等別）

区分	現代こども学科科目	履修者数	3,593
		回答者数	2,384
		回答率	66.4%

設問		科目 平均	区分 平均	全体 平均	回答数／構成比(%)					
質問					5	4	3	2	1	その他
Q1	授業内容はシラバスに合っていましたか。 The course was conducted according to the syllabus.	-	4.1	4.3	1,197 50.2%	800 33.6%	130 5.5%	41 1.7%	215 9.0%	1 0.0%
Q2	受講生の理解度を確かめながら授業が進められていましたか。 The course was conducted in accordance with students' degree of understanding.	-	4.1	4.1	1,011 42.4%	803 33.7%	331 13.9%	149 6.3%	87 3.6%	3 0.1%
Q3	授業レベルは自分に合っていましたか。 The course level was appropriate.	-	4.2	4.1	1,097 46.0%	940 39.4%	202 8.5%	57 2.4%	81 3.4%	7 0.3%
Q4	教員からの一方的な授業ではなく、教員と受講生または受講生同士の双方向性に工夫がされていましたか。 The instructor encouraged students' participation and interaction.	-	4.0	4.0	989 41.5%	704 29.5%	396 16.6%	207 8.7%	78 3.3%	10 0.4%
Q5	提出物に対するフィードバック（採点、添削、マナビーでのコメント、チェック後の返却など）は効果的におこなわれていましたか。 The instructor's feedback on course assignments was effective and helpful.	-	3.8	3.9	847 35.5%	679 28.5%	440 18.5%	263 11.0%	147 6.2%	8 0.3%
Q6	言葉による説明だけでなく、受講生の理解を促進する工夫がなされていましたか。 The instructor implemented or provided support not only by oral explanation but also in any other ways to help deepen your understanding.	-	4.1	4.1	1,082 45.4%	823 34.5%	275 11.5%	122 5.1%	72 3.0%	10 0.4%
Q7	自主学習を促す工夫がなされていましたか。 The instructor encouraged students to conduct work outside of the class.	-	4.2	4.2	1,067 44.8%	882 37.0%	231 9.7%	88 3.7%	100 4.2%	16 0.7%
Q8	工夫してほしいと思ったことを選んでください（複数選択可、なしも可）。 Select anything that could be improved in the course. (Select as many or as little as necessary.)	-	-	-	379 15.9%	250 10.5%	209 8.8%	207 8.7%	146 6.1%	1,640 68.8%
Q9	この授業について、授業時間、予習、復習、自主学習すべて含めて1週当たり平均どれくらい時間をかけましたか。 Indicate the all time you spent the class including preparation and reviewing.	-	2.6	3.0	127 5.3%	277 11.6%	893 37.5%	661 27.7%	418 17.5%	8 0.3%
Q10	あなたはこの授業に関して積極的に意見を述べたり質問をしたりしましたか。 You participated actively in the form of questions and constructive comments.	-	3.4	3.3	510 21.4%	712 29.9%	564 23.7%	373 15.6%	207 8.7%	18 0.8%
Q11	あなたはこの授業の分野または関連分野の学習をさらに深めたいですか。 You want to study deeper about this or related subjects.	-	4.1	4.1	1,049 44.0%	907 38.0%	223 9.4%	78 3.3%	114 4.8%	13 0.5%
Q12	あなたがこの授業を履修した理由はなんですか（複数選択可）。 Choose the reasons for taking this course.	-	-	-	762 32.0%	107 4.5%	67 2.8%	129 5.4%	1,708 71.6%	35 1.5%
Q13	到達目標を達成しやすいように指導がなされていましたか。 The course was conducted in a way that allowed the course objectives to be easily achieved.	-	4.0	4.0	934 39.2%	954 40.0%	187 7.8%	98 4.1%	188 7.9%	23 1.0%
Q14	あなたは到達目標を達成できたと思いますか。 You achieved the course objectives.	-	3.8	3.8	753 31.6%	1,076 45.1%	216 9.1%	53 2.2%	267 11.2%	19 0.8%
Q15	DWCLA10のうち、この授業の履修を通してその獲得や向上に役立ったと感じられるものをすべて選んでください（複数選択可、なしも可）*15番と16番は1つの質問として回答してください。 Choose the abilities or skills from the DWCLA 10 which you have improved through the course study.	-	-	-	1,003 42.1%	1,523 63.9%	771 32.3%	548 23.0%	442 18.5%	391 16.4%
Q16	（15番続き）DWCLA10のうち、この授業の履修を通してその獲得や向上に役立ったと感じられるものをすべて選んでください（複数選択可、なしも可） (Continuation from #15) Choose the abilities or skills from the DWCLA 10 which you have improved through the course study.	-	-	-	184 7.7%	432 18.1%	524 22.0%	569 23.9%	549 23.0%	1,054 44.2%
Q17	遠隔での授業は滞りなく行われましたか？ You could take distance learning lessons without problem.	-	4.3	4.3	1,150 48.2%	825 34.6%	200 8.4%	109 4.6%	44 1.8%	56 2.3%
任意項目					5	4	3	2	1	その他
Q18	教員の指示に従って回答してください。 Can be used for optional question.	-	-	-	1 0.0%	0 0.0%	0 0.0%	0 0.0%	0 0.0%	2,383 100.0%
自由記述					5	4	3	2	1	その他
Q19	自由記述欄（上記の回答の理由など、特記事項があれば記入してください） Any additional comments. (Please enter any special notes, such as the reason for the above answer.)	選択式設問ではないため、表示できません								

2020年度春学期 授業に関するアンケート（春学期_授業期間内開講科目）集計結果（学科等別）

区分	医療薬学科科目	履修者数	6,437
		回答者数	3,480
		回答率	54.1%

設問		科目 平均	区分 平均	全体 平均	回答数／構成比(%)					
質問					5	4	3	2	1	その他
Q1	授業内容はシラバスに合っていましたか。 The course was conducted according to the syllabus.	-	4.3	4.3	2,020 58.0%	1,078 31.0%	102 2.9%	32 0.9%	237 6.8%	11 0.3%
Q2	受講生の理解度を確かめながら授業が進められていましたか。 The course was conducted in accordance with students' degree of understanding.	-	4.0	4.1	1,390 39.9%	1,256 36.1%	404 11.6%	180 5.2%	229 6.6%	21 0.6%
Q3	授業レベルは自分に合っていましたか。 The course level was appropriate.	-	4.0	4.1	1,197 34.4%	1,651 47.4%	328 9.4%	89 2.6%	191 5.5%	24 0.7%
Q4	教員からの一方的な授業ではなく、教員と受講生または受講生同士の双方向性に工夫がされていましたか。 The instructor encouraged students' participation and interaction.	-	3.8	4.0	1,198 34.4%	1,244 35.7%	504 14.5%	222 6.4%	286 8.2%	26 0.7%
Q5	提出物に対するフィードバック（採点、添削、マナビーでのコメント、チェック後の返却など）は効果的におこなわれていましたか。 The instructor's feedback on course assignments was effective and helpful.	-	3.8	3.9	1,274 36.6%	1,170 33.6%	477 13.7%	267 7.7%	265 7.6%	27 0.8%
Q6	言葉による説明だけでなく、受講生の理解を促進する工夫がなされていましたか。 The instructor implemented or provided support not only by oral explanation but also in any other ways to help deepen your understanding.	-	4.1	4.1	1,458 41.9%	1,307 37.6%	375 10.8%	139 4.0%	178 5.1%	23 0.7%
Q7	自主学習を促す工夫がなされていましたか。 The instructor encouraged students to conduct work outside of the class.	-	4.3	4.2	1,792 51.5%	1,239 35.6%	208 6.0%	81 2.3%	135 3.9%	25 0.7%
Q8	工夫してほしいと思ったことを選んでください（複数選択可、なしも可）。 Select anything that could be improved in the course. (Select as many or as little as necessary.)	-	-	-	503 14.5%	310 8.9%	321 9.2%	260 7.5%	171 4.9%	2,446 70.3%
Q9	この授業について、授業時間、予習、復習、自主学習すべて含めて1週当たり平均どれくらい時間をかけましたか。 Indicate the all time you spent the class including preparation and reviewing.	-	3.4	3.0	684 19.7%	849 24.4%	1,259 36.2%	505 14.5%	159 4.6%	24 0.7%
Q10	あなたはこの授業に関して積極的に意見を述べたり質問をしたりしましたか。 You participated actively in the form of questions and constructive comments.	-	3.0	3.3	550 15.8%	752 21.6%	854 24.5%	719 20.7%	564 16.2%	41 1.2%
Q11	あなたはこの授業の分野または関連分野の学習をさらに深めたいですか。 You want to study deeper about this or related subjects.	-	4.3	4.1	1,728 49.7%	1,279 36.8%	202 5.8%	82 2.4%	155 4.5%	34 1.0%
Q12	あなたがこの授業を履修した理由はなんですか（複数選択可）。 Choose the reasons for taking this course.	-	-	-	601 17.3%	76 2.2%	78 2.2%	103 3.0%	2,951 84.8%	52 1.5%
Q13	到達目標を達成しやすいように指導がなされていましたか。 The course was conducted in a way that allowed the course objectives to be easily achieved.	-	4.0	4.0	1,392 40.0%	1,403 40.3%	246 7.1%	111 3.2%	279 8.0%	49 1.4%
Q14	あなたは到達目標を達成できたと思いますか。 You achieved the course objectives.	-	3.7	3.8	916 26.3%	1,659 47.7%	347 10.0%	113 3.2%	401 11.5%	44 1.3%
Q15	DWCLA10のうち、この授業の履修を通してその獲得や向上に役立ったと感じられるものをすべて選んでください（複数選択可、なしも可）*15番と16番は1つの質問として回答してください。 Choose the abilities or skills from the DWCLA 10 which you have improved through the course study.	-	-	-	1,504 43.2%	2,219 63.8%	513 14.7%	233 6.7%	243 7.0%	880 25.3%
Q16	（15番続き）DWCLA10のうち、この授業の履修を通してその獲得や向上に役立ったと感じられるものをすべて選んでください（複数選択可、なしも可） (Continuation from #15) Choose the abilities or skills from the DWCLA 10 which you have improved through the course study.	-	-	-	127 3.6%	259 7.4%	615 17.7%	1,040 29.9%	501 14.4%	1,897 54.5%
Q17	遠隔での授業は滞りなく行われましたか？ You could take distance learning lessons without problem.	-	4.3	4.3	1,713 49.2%	1,168 33.6%	257 7.4%	135 3.9%	92 2.6%	115 3.3%
任意項目					5	4	3	2	1	その他
Q18	教員の指示に従って回答してください。 Can be used for optional question.	-	-	-	33 0.9%	14 0.4%	8 0.2%	1 0.0%	0 0.0%	3,424 98.4%
自由記述					5	4	3	2	1	その他
Q19	自由記述欄（上記の回答の理由など、特記事項があれば記入してください） Any additional comments. (Please enter any special notes, such as the reason for the above answer.)	選択式設問ではないため、表示できません								

2020年度春学期 授業に関するアンケート（春学期_授業期間内開講科目）集計結果（学科等別）

区分	看護学科科目	履修者数	2,696
		回答者数	1,547
		回答率	57.4%

設問				科目 平均	区分 平均	全体 平均	回答数／構成比(%)					
質問							5	4	3	2	1	その他
Q1	授業内容はシラバスに合っていましたか。 The course was conducted according to the syllabus.	-	4.4	4.3	862	557	52	8	63	5		
					55.7%	36.0%	3.4%	0.5%	4.1%	0.3%		
Q2	受講生の理解度を確かめながら授業が進められていましたか。 The course was conducted in accordance with students' degree of understanding.	-	4.1	4.1	591	634	222	64	30	6		
					38.2%	41.0%	14.4%	4.1%	1.9%	0.4%		
Q3	授業レベルは自分に合っていましたか。 The course level was appropriate.	-	4.1	4.1	549	718	169	49	58	4		
					35.5%	46.4%	10.9%	3.2%	3.7%	0.3%		
Q4	教員からの一方的な授業ではなく、教員と受講生または受講生同士の双方向性に工夫がされていま したか。 The instructor encouraged students' participation and interaction.	-	4.0	4.0	541	625	235	104	38	4		
					35.0%	40.4%	15.2%	6.7%	2.5%	0.3%		
Q5	提出物に対するフィードバック（採点、添削、マナビーでのコメント、チェック後の返却など）は効果的にお こなわれていましたか。 The instructor's feedback on course assignments was effective and helpful.	-	3.9	3.9	562	547	246	124	61	7		
					36.3%	35.4%	15.9%	8.0%	3.9%	0.5%		
Q6	言葉による説明だけではなく、受講生の理解を促進する工夫がなされていま したか。 The instructor implemented or provided support not only by oral explanation but also in any other ways to help deepen your understanding.	-	4.1	4.1	577	654	190	76	40	10		
					37.3%	42.3%	12.3%	4.9%	2.6%	0.6%		
Q7	自主学習を促す工夫がなされていま したか。 The instructor encouraged students to conduct work outside of the class.	-	4.2	4.2	690	626	140	44	41	6		
					44.6%	40.5%	9.0%	2.8%	2.7%	0.4%		
Q8	工夫してほしいと思ったことを選んでください(複数選択可、なしも可)。 Select anything that could be improved in the course. (Select as many or as little as necessary.)	-	-	-	363	191	238	188	126	878		
					23.5%	12.3%	15.4%	12.2%	8.1%	56.8%		
Q9	この授業について、授業時間、予習、復習、自主学習すべて含めて1週当たり平均どれくらい時間をかけ ましたか。 Indicate the all time you spent the class including preparation and reviewing.	-	3.4	3.0	333	354	507	260	90	3		
					21.5%	22.9%	32.8%	16.8%	5.8%	0.2%		
Q10	あなたはこの授業に関して積極的に意見を述べたり質問をしたりしましたか。 You participated actively in the form of questions and constructive comments.	-	3.4	3.3	255	534	443	177	132	6		
					16.5%	34.5%	28.6%	11.4%	8.5%	0.4%		
Q11	あなたはこの授業の分野または関連分野の学習をさらに深めたいですか。 You want to study deeper about this or related subjects.	-	4.3	4.1	833	524	89	32	59	10		
					53.8%	33.9%	5.8%	2.1%	3.8%	0.6%		
Q12	あなたがこの授業を履修した理由はなんですか(複数選択可)。 Choose the reasons for taking this course.	-	-	-	285	26	15	22	1,415	12		
					18.4%	1.7%	1.0%	1.4%	91.5%	0.8%		
Q13	到達目標を達成しやすいように指導がなされていま したか。 The course was conducted in a way that allowed the course objectives to be easily achieved.	-	4.1	4.0	598	675	141	46	80	7		
					38.7%	43.6%	9.1%	3.0%	5.2%	0.5%		
Q14	あなたは到達目標を達成できたと思いま すか。 You achieved the course objectives.	-	3.8	3.8	348	805	205	59	121	9		
					22.5%	52.0%	13.3%	3.8%	7.8%	0.6%		
Q15	DWCLA10のうち、この授業の履修を通してその獲得や向上に役立ったと感じられるものをすべて選ん でください(複数選択可、なしも可)*15番と16番は1つの質問として回答してください。 Choose the abilities or skills from the DWCLA 10 which you have improved through the course study.	-	-	-	917	1,157	360	110	190	193		
					59.3%	74.8%	23.3%	7.1%	12.3%	12.5%		
Q16	(15番続き)DWCLA10のうち、この授業の履修を通してその獲得や向上に役立ったと感じられるもの をすべて選んでください(複数選択可、なしも可) (Continuation from #15)Choose the abilities or skills from the DWCLA 10 which you have improved through the course study.	-	-	-	53	531	388	442	300	501		
					3.4%	34.3%	25.1%	28.6%	19.4%	32.4%		
Q17	遠隔での授業は滞りなく行われましたか？ You could take distance learning lessons without problem.	-	4.2	4.3	715	579	131	73	27	22		
					46.2%	37.4%	8.5%	4.7%	1.7%	1.4%		
任意項目						5	4	3	2	1	その他	
Q18	教員の指示に従って回答してください。 Can be used for optional question.	-	-	-	1	1	0	1	0	1,544		
					0.1%	0.1%	0.0%	0.1%	0.0%	99.8%		
自由記述						5	4	3	2	1	その他	
Q19	自由記述欄(上記の回答の理由など、特記事項があれば記入してください) Any additional comments.(Please enter any special notes , such as the reason for the above answer.)		選択式設問ではないため、表示できません									

2020年度春学期 授業に関するアンケート（春学期_授業期間内開講科目）集計結果（学科等別）

区分	英語英文学科科目	履修者数	4,421
		回答者数	2,909
		回答率	65.8%

設問		科目平均	区分平均	全体平均	回答数／構成比(%)					
質問					5	4	3	2	1	その他
Q1	授業内容はシラバスに合っていましたか。 The course was conducted according to the syllabus.	-	4.4	4.3	1,847 63.5%	770 26.5%	79 2.7%	35 1.2%	175 6.0%	3 0.1%
Q2	受講生の理解度を確かめながら授業が進められていましたか。 The course was conducted in accordance with students' degree of understanding.	-	4.2	4.1	1,409 48.4%	953 32.8%	302 10.4%	139 4.8%	101 3.5%	5 0.2%
Q3	授業レベルは自分に合っていましたか。 The course level was appropriate.	-	4.2	4.1	1,324 45.5%	1,149 39.5%	246 8.5%	61 2.1%	115 4.0%	14 0.5%
Q4	教員からの一方的な授業ではなく、教員と受講生または受講生同士の双方向性に工夫がされていましたか。 The instructor encouraged students' participation and interaction.	-	4.1	4.0	1,395 48.0%	862 29.6%	340 11.7%	210 7.2%	89 3.1%	13 0.4%
Q5	提出物に対するフィードバック（採点、添削、マナビーでのコメント、チェック後の返却など）は効果的におこなわれていましたか。 The instructor's feedback on course assignments was effective and helpful.	-	4.1	3.9	1,400 48.1%	750 25.8%	359 12.3%	267 9.2%	115 4.0%	18 0.6%
Q6	言葉による説明だけでなく、受講生の理解を促進する工夫がなされていましたか。 The instructor implemented or provided support not only by oral explanation but also in any other ways to help deepen your understanding.	-	4.2	4.1	1,433 49.3%	899 30.9%	297 10.2%	161 5.5%	102 3.5%	17 0.6%
Q7	自主学習を促す工夫がなされていましたか。 The instructor encouraged students to conduct work outside of the class.	-	4.3	4.2	1,556 53.5%	906 31.1%	242 8.3%	73 2.5%	119 4.1%	13 0.4%
Q8	工夫してほしいと思ったことを選んでください（複数選択可、なしも可）。 Select anything that could be improved in the course. (Select as many or as little as necessary.)	-	-	-	449 15.4%	231 7.9%	257 8.8%	262 9.0%	218 7.5%	1,949 67.0%
Q9	この授業について、授業時間、予習、復習、自主学習すべて含めて1週当たり平均どれくらい時間をかけましたか。 Indicate the all time you spent the class including preparation and reviewing.	-	2.9	3.0	246 8.5%	587 20.2%	1,106 38.0%	689 23.7%	268 9.2%	13 0.4%
Q10	あなたはこの授業に関して積極的に意見を述べたり質問をしたりしましたか。 You participated actively in the form of questions and constructive comments.	-	3.4	3.3	615 21.1%	923 31.7%	603 20.7%	411 14.1%	327 11.2%	30 1.0%
Q11	あなたはこの授業の分野または関連分野の学習をさらに深めたいですか。 You want to study deeper about this or related subjects.	-	4.1	4.1	1,370 47.1%	999 34.3%	250 8.6%	129 4.4%	149 5.1%	12 0.4%
Q12	あなたがこの授業を履修した理由はなんですか（複数選択可）。 Choose the reasons for taking this course.	-	-	-	1,240 42.6%	144 5.0%	74 2.5%	65 2.2%	1,816 62.4%	71 2.4%
Q13	到達目標を達成しやすいように指導がなされていましたか。 The course was conducted in a way that allowed the course objectives to be easily achieved.	-	4.1	4.0	1,339 46.0%	1,011 34.8%	218 7.5%	89 3.1%	242 8.3%	10 0.3%
Q14	あなたは到達目標を達成できたと思いますか。 You achieved the course objectives.	-	3.8	3.8	893 30.7%	1,279 44.0%	307 10.6%	81 2.8%	337 11.6%	12 0.4%
Q15	DWCLA10のうち、この授業の履修を通してその獲得や向上に役立ったと感じられるものをすべて選んでください（複数選択可、なしも可）*15番と16番は1つの質問として回答してください。 Choose the abilities or skills from the DWCLA 10 which you have improved through the course study.	-	-	-	1,125 38.7%	1,799 61.8%	657 22.6%	707 24.3%	631 21.7%	440 15.1%
Q16	（15番続き）DWCLA10のうち、この授業の履修を通してその獲得や向上に役立ったと感じられるものをすべて選んでください（複数選択可、なしも可） (Continuation from #15) Choose the abilities or skills from the DWCLA 10 which you have improved through the course study.	-	-	-	200 6.9%	270 9.3%	543 18.7%	1,056 36.3%	677 23.3%	1,184 40.7%
Q17	遠隔での授業は滞りなく行われましたか？ You could take distance learning lessons without problem.	-	4.3	4.3	1,538 52.9%	993 34.1%	191 6.6%	79 2.7%	68 2.3%	40 1.4%
任意項目					5	4	3	2	1	その他
Q18	教員の指示に従って回答してください。 Can be used for optional question.	-	-	-	25 0.9%	11 0.4%	1 0.0%	4 0.1%	2 0.1%	2,867 98.6%
自由記述					5	4	3	2	1	その他
Q19	自由記述欄（上記の回答の理由など、特記事項があれば記入してください） Any additional comments. (Please enter any special notes, such as the reason for the above answer.)	選択式設問ではないため、表示できません								

2020年度春学期 授業に関するアンケート（春学期_授業期間内開講科目）集計結果（学科等別）

区分	日本語日本文学科科目	履修者数	2,929
		回答者数	1,625
		回答率	55.5%

設問				科目 平均	区分 平均	全体 平均	回答数／構成比(%)					
質問							5	4	3	2	1	その他
Q1	授業内容はシラバスに合っていましたか。 The course was conducted according to the syllabus.	-	4.4	4.3	986	486	35	9	106	3		
					60.7%	29.9%	2.2%	0.6%	6.5%	0.2%		
Q2	受講生の理解度を確かめながら授業が進められていましたか。 The course was conducted in accordance with students' degree of understanding.	-	4.1	4.1	800	472	213	61	75	4		
					49.2%	29.0%	13.1%	3.8%	4.6%	0.2%		
Q3	授業レベルは自分に合っていましたか。 The course level was appropriate.	-	4.1	4.1	703	648	138	40	92	4		
					43.3%	39.9%	8.5%	2.5%	5.7%	0.2%		
Q4	教員からの一方的な授業ではなく、教員と受講生または受講生同士の双方向性に工夫がされていましたか。 The instructor encouraged students' participation and interaction.	-	4.1	4.0	775	440	238	105	56	11		
					47.7%	27.1%	14.6%	6.5%	3.4%	0.7%		
Q5	提出物に対するフィードバック（採点、添削、マナビーでのコメント、チェック後の返却など）は効果的におこなわれていましたか。 The instructor's feedback on course assignments was effective and helpful.	-	4.0	3.9	752	412	233	130	89	9		
					46.3%	25.4%	14.3%	8.0%	5.5%	0.6%		
Q6	言葉による説明だけではなく、受講生の理解を促進する工夫がなされていましたか。 The instructor implemented or provided support not only by oral explanation but also in any other ways to help deepen your understanding.	-	4.2	4.1	812	486	175	74	72	6		
					50.0%	29.9%	10.8%	4.6%	4.4%	0.4%		
Q7	自主学習を促す工夫がなされていましたか。 The instructor encouraged students to conduct work outside of the class.	-	4.1	4.2	727	583	175	34	102	4		
					44.7%	35.9%	10.8%	2.1%	6.3%	0.2%		
Q8	工夫してほしいと思ったことを選んでください（複数選択可、なしも可）。 Select anything that could be improved in the course. (Select as many or as little as necessary.)	-	-	-	258	120	140	140	77	1,129		
					15.9%	7.4%	8.6%	8.6%	4.7%	69.5%		
Q9	この授業について、授業時間、予習、復習、自主学習すべて含めて1週当たり平均どれくらい時間をかけましたか。 Indicate the all time you spent the class including preparation and reviewing.	-	2.9	3.0	183	307	559	362	200	14		
					11.3%	18.9%	34.4%	22.3%	12.3%	0.9%		
Q10	あなたはこの授業に関して積極的に意見を述べたり質問をしたりしましたか。 You participated actively in the form of questions and constructive comments.	-	3.4	3.3	378	484	377	202	180	4		
					23.3%	29.8%	23.2%	12.4%	11.1%	0.2%		
Q11	あなたはこの授業の分野または関連分野の学習をさらに深めたいですか。 You want to study deeper about this or related subjects.	-	4.1	4.1	659	640	157	76	84	9		
					40.6%	39.4%	9.7%	4.7%	5.2%	0.6%		
Q12	あなたがこの授業を履修した理由はなんですか（複数選択可）。 Choose the reasons for taking this course.	-	-	-	1,143	108	61	43	601	26		
					70.3%	6.6%	3.8%	2.6%	37.0%	1.6%		
Q13	到達目標を達成しやすいように指導がなされていましたか。 The course was conducted in a way that allowed the course objectives to be easily achieved.	-	4.0	4.0	724	589	109	34	161	8		
					44.6%	36.2%	6.7%	2.1%	9.9%	0.5%		
Q14	あなたは到達目標を達成できたと思いますか。 You achieved the course objectives.	-	3.7	3.8	478	677	174	37	249	10		
					29.4%	41.7%	10.7%	2.3%	15.3%	0.6%		
Q15	DWCLA10のうち、この授業の履修を通してその獲得や向上に役立ったと感じられるものをすべて選んでください（複数選択可、なしも可）*15番と16番は1つの質問として回答してください。 Choose the abilities or skills from the DWCLA 10 which you have improved through the course study.	-	-	-	899	1,098	458	237	280	251		
					55.3%	67.6%	28.2%	14.6%	17.2%	15.4%		
Q16	(15番続き) DWCLA10のうち、この授業の履修を通してその獲得や向上に役立ったと感じられるものをすべて選んでください（複数選択可、なしも可） (Continuation from #15) Choose the abilities or skills from the DWCLA 10 which you have improved through the course study.	-	-	-	94	201	322	448	340	803		
					5.8%	12.4%	19.8%	27.6%	20.9%	49.4%		
Q17	遠隔での授業は滞りなく行われましたか？ You could take distance learning lessons without problem.	-	4.4	4.3	895	494	112	37	50	37		
					55.1%	30.4%	6.9%	2.3%	3.1%	2.3%		
任意項目						5	4	3	2	1	その他	
Q18	教員の指示に従って回答してください。 Can be used for optional question.	-	-	-	13	3	2	1	1	1,605		
					0.8%	0.2%	0.1%	0.1%	0.1%	98.8%		
自由記述						5	4	3	2	1	その他	
Q19	自由記述欄（上記の回答の理由など、特記事項があれば記入してください） Any additional comments.(Please enter any special notes , such as the reason for the above answer.)		選択式設問ではないため、表示できません									

2020年度春学期 授業に関するアンケート（春学期_授業期間内開講科目）集計結果（学科等別）

区分	人間生活学科科目	履修者数	1,742
		回答者数	787
		回答率	45.2%

設問		科目 平均	区分 平均	全体 平均	回答数／構成比(%)					
質問					5	4	3	2	1	その他
Q1	授業内容はシラバスに合っていましたか。 The course was conducted according to the syllabus.	-	4.4	4.3	498 63.3%	196 24.9%	36 4.6%	18 2.3%	38 4.8%	1 0.1%
Q2	受講生の理解度を確かめながら授業が進められていましたか。 The course was conducted in accordance with students' degree of understanding.	-	4.1	4.1	342 43.5%	255 32.4%	113 14.4%	51 6.5%	23 2.9%	3 0.4%
Q3	授業レベルは自分に合っていましたか。 The course level was appropriate.	-	4.1	4.1	343 43.6%	310 39.4%	72 9.1%	18 2.3%	41 5.2%	3 0.4%
Q4	教員からの一方的な授業ではなく、教員と受講生または受講生同士の双方向性に工夫がされていましたか。 The instructor encouraged students' participation and interaction.	-	4.0	4.0	335 42.6%	220 28.0%	130 16.5%	64 8.1%	34 4.3%	4 0.5%
Q5	提出物に対するフィードバック(採点、添削、マナビーでのコメント、チェック後の返却など)は効果的におこなわれていましたか。 The instructor's feedback on course assignments was effective and helpful.	-	3.8	3.9	292 37.1%	231 29.4%	129 16.4%	87 11.1%	46 5.8%	2 0.3%
Q6	言葉による説明だけでなく、受講生の理解を促進する工夫がなされていましたか。 The instructor implemented or provided support not only by oral explanation but also in any other ways to help deepen your understanding.	-	4.1	4.1	370 47.0%	258 32.8%	76 9.7%	54 6.9%	27 3.4%	2 0.3%
Q7	自主学習を促す工夫がなされていましたか。 The instructor encouraged students to conduct work outside of the class.	-	4.2	4.2	399 50.7%	234 29.7%	65 8.3%	43 5.5%	42 5.3%	4 0.5%
Q8	工夫してほしいと思ったことを選んでください(複数選択可、なしも可)。 Select anything that could be improved in the course. (Select as many or as little as necessary.)	-	-	-	125 15.9%	44 5.6%	58 7.4%	86 10.9%	56 7.1%	531 67.5%
Q9	この授業について、授業時間、予習、復習、自主学習すべて含めて1週当たり平均どれくらい時間をかけましたか。 Indicate the all time you spent the class including preparation and reviewing.	-	2.8	3.0	98 12.5%	115 14.6%	244 31.0%	193 24.5%	135 17.2%	2 0.3%
Q10	あなたはこの授業に関して積極的に意見を述べたり質問をしたりしましたか。 You participated actively in the form of questions and constructive comments.	-	3.2	3.3	136 17.3%	225 28.6%	196 24.9%	119 15.1%	103 13.1%	8 1.0%
Q11	あなたはこの授業の分野または関連分野の学習をさらに深めたいですか。 You want to study deeper about this or related subjects.	-	4.0	4.1	306 38.9%	306 38.9%	73 9.3%	40 5.1%	58 7.4%	4 0.5%
Q12	あなたがこの授業を履修した理由はなんですか(複数選択可)。 Choose the reasons for taking this course.	-	-	-	568 72.2%	45 5.7%	33 4.2%	24 3.0%	262 33.3%	12 1.5%
Q13	到達目標を達成しやすいように指導がなされていましたか。 The course was conducted in a way that allowed the course objectives to be easily achieved.	-	4.0	4.0	343 43.6%	281 35.7%	63 8.0%	32 4.1%	62 7.9%	6 0.8%
Q14	あなたは到達目標を達成できたと思いますか。 You achieved the course objectives.	-	3.8	3.8	260 33.0%	329 41.8%	72 9.1%	22 2.8%	100 12.7%	4 0.5%
Q15	DWCLA10のうち、この授業の履修を通してその獲得や向上に役立ったと感じられるものをすべて選んでください(複数選択可、なしも可)*15番と16番は1つの質問として回答してください。 Choose the abilities or skills from the DWCLA 10 which you have improved through the course study.	-	-	-	314 39.9%	480 61.0%	279 35.5%	129 16.4%	88 11.2%	148 18.8%
Q16	(15番続き)DWCLA10のうち、この授業の履修を通してその獲得や向上に役立ったと感じられるものをすべて選んでください(複数選択可、なしも可) (Continuation from #15)Choose the abilities or skills from the DWCLA 10 which you have improved through the course study.	-	-	-	23 2.9%	109 13.9%	144 18.3%	252 32.0%	173 22.0%	370 47.0%
Q17	遠隔での授業は滞りなく行われましたか？ You could take distance learning lessons without problem.	-	4.2	4.3	387 49.2%	254 32.3%	55 7.0%	44 5.6%	23 2.9%	24 3.0%
任意項目					5	4	3	2	1	その他
Q18	教員の指示に従って回答してください。 Can be used for optional question.	-	-	-	4 0.5%	2 0.3%	1 0.1%	0 0.0%	0 0.0%	780 99.1%
自由記述					5	4	3	2	1	その他
Q19	自由記述欄(上記の回答の理由など、特記事項があれば記入してください) Any additional comments.(Please enter any special notes , such as the reason for the above answer.)	選択式設問ではないため、表示できません								

【回答基準】 Q1～Q7、Q10、Q11、Q13、Q14、Q17
 5: 5. と思う Agree 4: やや と思う Somewhat Agree 3: あまり と思う Somewhat Disagree 2: 2. と思う Disagree 1: 1. わからない Don't Know その他: 未回答 Unanswered

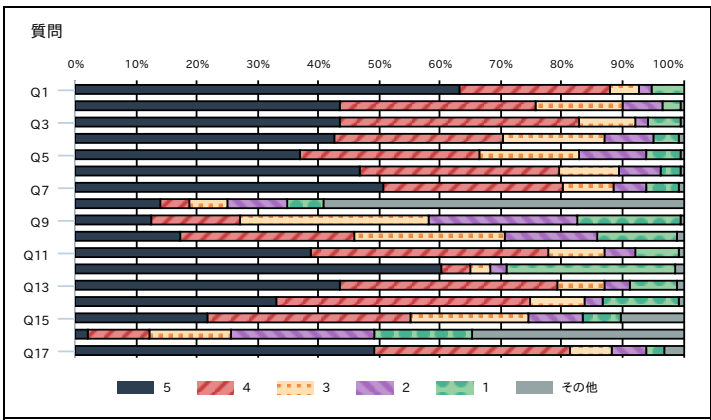
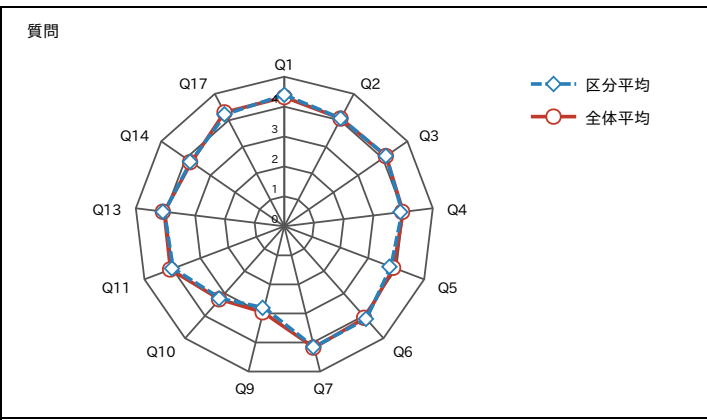
Q8:
 5. 分かりやすいパワーポイント板書 Effective use of teaching aids such as power point slides or boardwork
 4. 聞き取りやすい話し方 Clear and strong voice
 3. 教科書や配布資料の活用 Effective use of textbook and handouts
 2. マナビーの活用 Effective use of Manavi system
 1. トラブルへの対応 Trouble shooting
 その他: 未回答 Unanswered

Q9:
 5. 3時間以上 3hrs. or more.
 4. 2時間以上3時間未満 2hrs. to less than 3hrs.
 3. 1時間以上2時間未満 1 hr. to less than 2hrs.
 2. 30分以上1時間未満 30min. to less than 1 hr.
 1. 30分未満 less than 30min.
 その他: 未回答 Unanswered

Q12:
 5. 授業内容に興味・関心があった Interest in the class contents
 4. 授業方法に興味・関心があった Interest in the method of class instruction
 3. 成績評価方法・基準に興味・関心があった Interest in the grading method
 2. 先輩や友人等のすすめ Recommendation from seniors or friends
 1. 卒業又は又は免許・資格取得のための必修科目だから Requirement for the graduation and specific license or qualification
 その他: 未回答 Unanswered

Q15:
 5. 分析力 Analytical ability 4. 思考力 Thinking power 3. 創造力 Creative ability 2. プレゼンテーション力 Presentation skill 1. コミュニケーション力 Communication skill
 その他: 未回答 Unanswered

Q16:
 5. リーダーシップ力 Leadership 4. 思いやる力 Capacity for compassion 3. 変化対応力 Responding to change 2. 自己管理能力 Self-management power
 1. 自己実現力 Ability for self-realization その他: 未回答 Unanswered



2020年度春学期 授業に関するアンケート（春学期_授業期間内開講科目）集計結果（学科等別）

区分	食物科学専攻科目	履修者数	1,485
		回答者数	939
		回答率	63.2%

設問		科目 平均	区分 平均	全体 平均	回答数／構成比(%)					
質問					5	4	3	2	1	その他
Q1	授業内容はシラバスに合っていましたか。 The course was conducted according to the syllabus.	-	4.3	4.3	514 54.7%	312 33.2%	38 4.0%	11 1.2%	63 6.7%	1 0.1%
Q2	受講生の理解度を確かめながら授業が進められていましたか。 The course was conducted in accordance with students' degree of understanding.	-	4.0	4.1	336 35.8%	370 39.4%	134 14.3%	55 5.9%	41 4.4%	3 0.3%
Q3	授業レベルは自分に合っていましたか。 The course level was appropriate.	-	4.0	4.1	330 35.1%	424 45.2%	103 11.0%	30 3.2%	47 5.0%	5 0.5%
Q4	教員からの一方的な授業ではなく、教員と受講生または受講生同士の双方向性に工夫がされていましたか。 The instructor encouraged students' participation and interaction.	-	3.9	4.0	357 38.0%	319 34.0%	140 14.9%	68 7.2%	50 5.3%	5 0.5%
Q5	提出物に対するフィードバック(採点、添削、マナビーでのコメント、チェック後の返却など)は効果的におこなわれていましたか。 The instructor's feedback on course assignments was effective and helpful.	-	3.9	3.9	360 38.3%	281 29.9%	175 18.6%	80 8.5%	38 4.0%	5 0.5%
Q6	言葉による説明だけでなく、受講生の理解を促進する工夫がなされていましたか。 The instructor implemented or provided support not only by oral explanation but also in any other ways to help deepen your understanding.	-	4.1	4.1	387 41.2%	347 37.0%	116 12.4%	50 5.3%	39 4.2%	0 0.0%
Q7	自主学習を促す工夫がなされていましたか。 The instructor encouraged students to conduct work outside of the class.	-	4.2	4.2	459 48.9%	330 35.1%	83 8.8%	22 2.3%	42 4.5%	3 0.3%
Q8	工夫してほしいと思ったことを選んでください(複数選択可、なしも可)。 Select anything that could be improved in the course. (Select as many or as little as necessary.)	-	-	-	188 20.0%	73 7.8%	104 11.1%	113 12.0%	81 8.6%	591 62.9%
Q9	この授業について、授業時間、予習、復習、自主学習すべて含めて1週当たり平均どれくらい時間をかけましたか。 Indicate the all time you spent the class including preparation and reviewing.	-	3.5	3.0	267 28.4%	213 22.7%	270 28.8%	118 12.6%	70 7.5%	1 0.1%
Q10	あなたはこの授業に関して積極的に意見を述べたり質問をしたりしましたか。 You participated actively in the form of questions and constructive comments.	-	3.2	3.3	134 14.3%	273 29.1%	289 30.8%	133 14.2%	106 11.3%	4 0.4%
Q11	あなたはこの授業の分野または関連分野の学習をさらに深めたいですか。 You want to study deeper about this or related subjects.	-	4.1	4.1	366 39.0%	400 42.6%	94 10.0%	38 4.0%	38 4.0%	3 0.3%
Q12	あなたがこの授業を履修した理由はなんですか(複数選択可)。 Choose the reasons for taking this course.	-	-	-	333 35.5%	37 3.9%	19 2.0%	46 4.9%	717 76.4%	13 1.4%
Q13	到達目標を達成しやすいように指導がなされていましたか。 The course was conducted in a way that allowed the course objectives to be easily achieved.	-	3.9	4.0	344 36.6%	373 39.7%	102 10.9%	28 3.0%	84 8.9%	8 0.9%
Q14	あなたは到達目標を達成できたと思いますか。 You achieved the course objectives.	-	3.6	3.8	215 22.9%	437 46.5%	115 12.2%	28 3.0%	140 14.9%	4 0.4%
Q15	DWCLA10のうち、この授業の履修を通してその獲得や向上に役立ったと感じられるものをすべて選んでください(複数選択可、なしも可)*15番と16番は1つの質問として回答してください。 Choose the abilities or skills from the DWCLA 10 which you have improved through the course study.	-	-	-	456 48.6%	663 70.6%	172 18.3%	113 12.0%	137 14.6%	159 16.9%
Q16	(15番続き)DWCLA10のうち、この授業の履修を通してその獲得や向上に役立ったと感じられるものをすべて選んでください(複数選択可、なしも可) (Continuation from #15)Choose the abilities or skills from the DWCLA 10 which you have improved through the course study.	-	-	-	44 4.7%	118 12.6%	208 22.2%	331 35.3%	161 17.1%	406 43.2%
Q17	遠隔での授業は滞りなく行われましたか？ You could take distance learning lessons without problem.	-	4.2	4.3	415 44.2%	344 36.6%	100 10.6%	49 5.2%	16 1.7%	15 1.6%
任意項目					5	4	3	2	1	その他
Q18	教員の指示に従って回答してください。 Can be used for optional question.	-	-	-	3 0.3%	2 0.2%	0 0.0%	0 0.0%	0 0.0%	934 99.5%
自由記述					5	4	3	2	1	その他
Q19	自由記述欄(上記の回答の理由など、特記事項があれば記入してください) Any additional comments.(Please enter any special notes , such as the reason for the above answer.)	選択式設問ではないため、表示できません								

2020年度春学期 授業に関するアンケート（春学期_授業期間内開講科目）集計結果（学科等別）

区分	管理栄養士専攻科目	履修者数	2,398
		回答者数	1,356
		回答率	56.5%

設問		科目 平均	区分 平均	全体 平均	回答数／構成比(%)					
質問					5	4	3	2	1	その他
Q1	授業内容はシラバスに合っていましたか。 The course was conducted according to the syllabus.	-	4.3	4.3	729 53.8%	463 34.1%	48 3.5%	15 1.1%	95 7.0%	6 0.4%
Q2	受講生の理解度を確かめながら授業が進められていましたか。 The course was conducted in accordance with students' degree of understanding.	-	4.0	4.1	468 34.5%	593 43.7%	184 13.6%	59 4.4%	43 3.2%	9 0.7%
Q3	授業レベルは自分に合っていましたか。 The course level was appropriate.	-	4.0	4.1	439 32.4%	673 49.6%	140 10.3%	50 3.7%	44 3.2%	10 0.7%
Q4	教員からの一方的な授業ではなく、教員と受講生または受講生同士の双方向性に工夫がされていましたか。 The instructor encouraged students' participation and interaction.	-	3.9	4.0	433 31.9%	527 38.9%	261 19.2%	69 5.1%	55 4.1%	11 0.8%
Q5	提出物に対するフィードバック(採点、添削、マナビーでのコメント、チェック後の返却など)は効果的におこなわれていましたか。 The instructor's feedback on course assignments was effective and helpful.	-	3.8	3.9	439 32.4%	471 34.7%	279 20.6%	93 6.9%	61 4.5%	13 1.0%
Q6	言葉による説明だけでなく、受講生の理解を促進する工夫がなされていましたか。 The instructor implemented or provided support not only by oral explanation but also in any other ways to help deepen your understanding.	-	4.1	4.1	533 39.3%	534 39.4%	172 12.7%	53 3.9%	52 3.8%	12 0.9%
Q7	自主学習を促す工夫がなされていましたか。 The instructor encouraged students to conduct work outside of the class.	-	4.4	4.2	741 54.6%	471 34.7%	88 6.5%	27 2.0%	22 1.6%	7 0.5%
Q8	工夫してほしいと思ったことを選んでください(複数選択可、なしも可)。 Select anything that could be improved in the course. (Select as many or as little as necessary.)	-	-	-	191 14.1%	102 7.5%	109 8.0%	80 5.9%	131 9.7%	952 70.2%
Q9	この授業について、授業時間、予習、復習、自主学習すべて含めて1週当たり平均どれくらい時間をかけましたか。 Indicate the all time you spent the class including preparation and reviewing.	-	3.7	3.0	469 34.6%	324 23.9%	347 25.6%	161 11.9%	46 3.4%	9 0.7%
Q10	あなたはこの授業に関して積極的に意見を述べたり質問をしたりしましたか。 You participated actively in the form of questions and constructive comments.	-	3.1	3.3	179 13.2%	326 24.0%	443 32.7%	254 18.7%	144 10.6%	10 0.7%
Q11	あなたはこの授業の分野または関連分野の学習をさらに深めたいですか。 You want to study deeper about this or related subjects.	-	4.1	4.1	550 40.6%	562 41.4%	123 9.1%	46 3.4%	64 4.7%	11 0.8%
Q12	あなたがこの授業を履修した理由はなんですか(複数選択可)。 Choose the reasons for taking this course.	-	-	-	163 12.0%	19 1.4%	16 1.2%	18 1.3%	1,242 91.6%	16 1.2%
Q13	到達目標を達成しやすいように指導がなされていましたか。 The course was conducted in a way that allowed the course objectives to be easily achieved.	-	4.0	4.0	478 35.3%	622 45.9%	127 9.4%	35 2.6%	89 6.6%	5 0.4%
Q14	あなたは到達目標を達成できたと思いますか。 You achieved the course objectives.	-	3.8	3.8	290 21.4%	711 52.4%	182 13.4%	49 3.6%	115 8.5%	9 0.7%
Q15	DWCLA10のうち、この授業の履修を通してその獲得や向上に役立ったと感じられるものをすべて選んでください(複数選択可、なしも可)*15番と16番は1つの質問として回答してください。 Choose the abilities or skills from the DWCLA 10 which you have improved through the course study.	-	-	-	570 42.0%	809 59.7%	154 11.4%	109 8.0%	134 9.9%	368 27.1%
Q16	(15番続き)DWCLA10のうち、この授業の履修を通してその獲得や向上に役立ったと感じられるものをすべて選んでください(複数選択可、なしも可) (Continuation from #15)Choose the abilities or skills from the DWCLA 10 which you have improved through the course study.	-	-	-	50 3.7%	99 7.3%	232 17.1%	416 30.7%	173 12.8%	710 52.4%
Q17	遠隔での授業は滞りなく行われましたか？ You could take distance learning lessons without problem.	-	4.2	4.3	578 42.6%	558 41.2%	126 9.3%	49 3.6%	23 1.7%	22 1.6%
任意項目					5	4	3	2	1	その他
Q18	教員の指示に従って回答してください。 Can be used for optional question.	-	-	-	2 0.1%	0 0.0%	0 0.0%	0 0.0%	0 0.0%	1,354 99.9%
自由記述					5	4	3	2	1	その他
Q19	自由記述欄(上記の回答の理由など、特記事項があれば記入してください) Any additional comments.(Please enter any special notes , such as the reason for the above answer.)	選択式設問ではないため、表示できません								

【回答基準】 Q1～Q7、Q10、Q11、Q13、Q14、Q17
 5: 5. と思う Agree 4: やや と思う Somewhat Agree 3: あまり と思う Somewhat Disagree 2: 2. と思う Disagree 1: 1. わからない Don't Know その他: 未回答 Unanswered

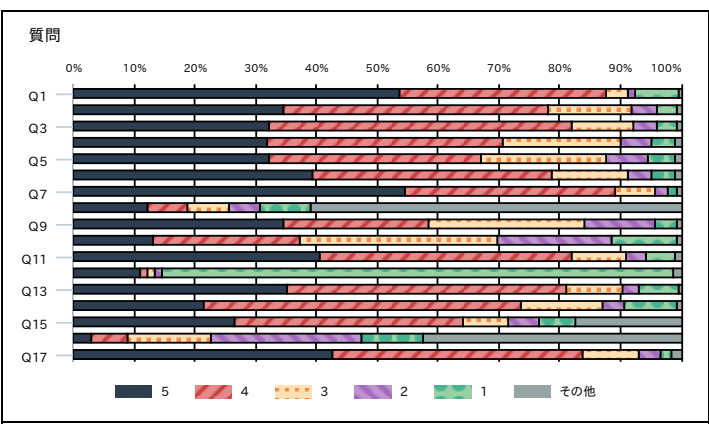
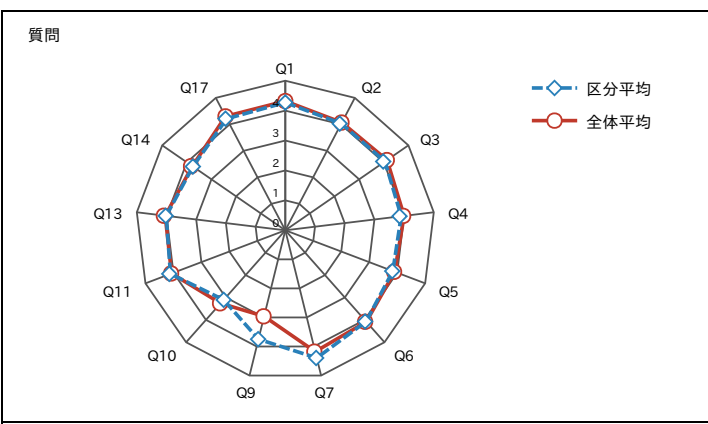
Q8:
 5. 分かりやすいパワーポイント板書 Effective use of teaching aids such as power point slides or boardwork
 4. 聞き取りやすい話し方 Clear and strong voice
 3. 教科書や配布資料の活用 Effective use of textbook and handouts
 2. マナビーの活用 Effective use of Manavi system
 1. トラブルへの対応 Trouble shooting
 その他: 未回答 Unanswered

Q9:
 5. 3時間以上 3hrs. or more.
 4. 2時間以上3時間未満 2hrs. to less than 3hrs.
 3. 1時間以上2時間未満 1 hr. to less than 2hrs.
 2. 30分以上1時間未満 30min. to less than 1 hr.
 1. 30分未満 less than 30min.
 その他: 未回答 Unanswered

Q12:
 5. 授業内容に興味・関心があった Interest in the class contents
 4. 授業方法に興味・関心があった Interest in the method of class instruction
 3. 成績評価方法・基準に興味・関心があった Interest in the grading method
 2. 先輩や友人等のすすめ Recommendation from seniors or friends
 1. 卒業又は又は免許・資格取得のための必修科目だから Requirement for the graduation and specific license or qualification
 その他: 未回答 Unanswered

Q15:
 5. 分析力 Analytical ability 4. 思考力 Thinking power 3. 創造力 Creative ability 2. プレゼンテーション力 Presentation skill 1. コミュニケーション力 Communication skill
 その他: 未回答 Unanswered

Q16:
 5. リーダーシップ力 Leadership 4. 思いやる力 Capacity for compassion 3. 変化対応力 Responding to change 2. 自己管理能力 Self-management power
 1. 自己実現力 Ability for self-realization その他: 未回答 Unanswered



2020年度春学期 授業に関するアンケート（春学期_授業期間内開講科目）集計結果（学科等別）

区分	共通学芸科目	履修者数	5,725
		回答者数	3,146
		回答率	55.0%

設問		科目 平均	区分 平均	全体 平均	回答数／構成比(%)					
質問					5	4	3	2	1	その他
Q1	授業内容はシラバスに合っていましたか。 The course was conducted according to the syllabus.	-	4.3	4.3	1,862 59.2%	874 27.8%	119 3.8%	41 1.3%	244 7.8%	6 0.2%
Q2	受講生の理解度を確かめながら授業が進められていましたか。 The course was conducted in accordance with students' degree of understanding.	-	3.9	4.1	1,260 40.1%	987 31.4%	480 15.3%	260 8.3%	154 4.9%	5 0.2%
Q3	授業レベルは自分に合っていましたか。 The course level was appropriate.	-	4.2	4.1	1,465 46.6%	1,094 34.8%	329 10.5%	110 3.5%	141 4.5%	7 0.2%
Q4	教員からの一方的な授業ではなく、教員と受講生または受講生同士の双方向性に工夫がされていましたか。 The instructor encouraged students' participation and interaction.	-	3.8	4.0	1,167 37.1%	919 29.2%	569 18.1%	358 11.4%	124 3.9%	9 0.3%
Q5	提出物に対するフィードバック(採点、添削、マナビーでのコメント、チェック後の返却など)は効果的におこなわれていましたか。 The instructor's feedback on course assignments was effective and helpful.	-	3.8	3.9	1,219 38.7%	812 25.8%	534 17.0%	387 12.3%	187 5.9%	7 0.2%
Q6	言葉による説明だけでなく、受講生の理解を促進する工夫がなされていましたか。 The instructor implemented or provided support not only by oral explanation but also in any other ways to help deepen your understanding.	-	4.0	4.1	1,374 43.7%	968 30.8%	428 13.6%	237 7.5%	131 4.2%	8 0.3%
Q7	自主学習を促す工夫がなされていましたか。 The instructor encouraged students to conduct work outside of the class.	-	3.8	4.2	1,097 34.9%	1,076 34.2%	518 16.5%	199 6.3%	245 7.8%	11 0.3%
Q8	工夫してほしいと思ったことを選んでください(複数選択可、なしも可)。 Select anything that could be improved in the course. (Select as many or as little as necessary.)	-	-	-	606 19.3%	267 8.5%	361 11.5%	367 11.7%	222 7.1%	1,978 62.9%
Q9	この授業について、授業時間、予習、復習、自主学習すべて含めて1週当たり平均どれくらい時間をかけましたか。 Indicate the all time you spent the class including preparation and reviewing.	-	2.7	3.0	148 4.7%	451 14.3%	1,246 39.6%	741 23.6%	552 17.5%	8 0.3%
Q10	あなたはこの授業に関して積極的に意見を述べたり質問をしたりしましたか。 You participated actively in the form of questions and constructive comments.	-	3.2	3.3	596 18.9%	832 26.4%	743 23.6%	573 18.2%	377 12.0%	25 0.8%
Q11	あなたはこの授業の分野または関連分野の学習をさらに深めたいですか。 You want to study deeper about this or related subjects.	-	4.0	4.1	1,231 39.1%	1,200 38.1%	356 11.3%	179 5.7%	170 5.4%	10 0.3%
Q12	あなたがこの授業を履修した理由はなんですか(複数選択可)。 Choose the reasons for taking this course.	-	-	-	2,281 72.5%	205 6.5%	157 5.0%	418 13.3%	668 21.2%	46 1.5%
Q13	到達目標を達成しやすいように指導がなされていましたか。 The course was conducted in a way that allowed the course objectives to be easily achieved.	-	4.0	4.0	1,310 41.6%	1,122 35.7%	292 9.3%	149 4.7%	258 8.2%	15 0.5%
Q14	あなたは到達目標を達成できたと思いますか。 You achieved the course objectives.	-	3.8	3.8	982 31.2%	1,327 42.2%	343 10.9%	125 4.0%	354 11.3%	15 0.5%
Q15	DWCLA10のうち、この授業の履修を通してその獲得や向上に役立ったと感じられるものをすべて選んでください(複数選択可、なしも可)*15番と16番は1つの質問として回答してください。 Choose the abilities or skills from the DWCLA 10 which you have improved through the course study.	-	-	-	1,410 44.8%	2,134 67.8%	894 28.4%	167 5.3%	182 5.8%	526 16.7%
Q16	(15番続き)DWCLA10のうち、この授業の履修を通してその獲得や向上に役立ったと感じられるものをすべて選んでください(複数選択可、なしも可) (Continuation from #15)Choose the abilities or skills from the DWCLA 10 which you have improved through the course study.	-	-	-	81 2.6%	406 12.9%	549 17.5%	928 29.5%	679 21.6%	1,469 46.7%
Q17	遠隔での授業は滞りなく行われましたか？ You could take distance learning lessons without problem.	-	4.4	4.3	1,809 57.5%	883 28.1%	204 6.5%	116 3.7%	82 2.6%	52 1.7%
任意項目					5	4	3	2	1	その他
Q18	教員の指示に従って回答してください。 Can be used for optional question.	-	-	-	29 0.9%	4 0.1%	5 0.2%	3 0.1%	0 0.0%	3,106 98.7%
自由記述					5	4	3	2	1	その他
Q19	自由記述欄(上記の回答の理由など、特記事項があれば記入してください) Any additional comments.(Please enter any special notes , such as the reason for the above answer.)	選択式設問ではないため、表示できません								

2020年度春学期 授業に関するアンケート（春学期_授業期間内開講科目）集計結果（学科等別）

区分	キリスト教・同志社関係科目	履修者数	2,444
		回答者数	1,588
		回答率	65.0%

設問				科目 平均	区分 平均	全体 平均	回答数／構成比(%)					
質問							5	4	3	2	1	その他
Q1	授業内容はシラバスに合っていましたか。 The course was conducted according to the syllabus.	-	4.2	4.3	901	457	69	27	131	3		
					56.7%	28.8%	4.3%	1.7%	8.2%	0.2%		
Q2	受講生の理解度を確かめながら授業が進められていましたか。 The course was conducted in accordance with students' degree of understanding.	-	3.9	4.1	598	488	262	151	83	6		
					37.7%	30.7%	16.5%	9.5%	5.2%	0.4%		
Q3	授業レベルは自分に合っていましたか。 The course level was appropriate.	-	3.9	4.1	563	580	224	80	134	7		
					35.5%	36.5%	14.1%	5.0%	8.4%	0.4%		
Q4	教員からの一方的な授業ではなく、教員と受講生または受講生同士の双方向性に工夫がされていま したか。 The instructor encouraged students' participation and interaction.	-	3.6	4.0	478	467	329	215	93	6		
					30.1%	29.4%	20.7%	13.5%	5.9%	0.4%		
Q5	提出物に対するフィードバック（採点、添削、マナビーでのコメント、チェック後の返却など）は効果的にお こなわれていましたか。 The instructor's feedback on course assignments was effective and helpful.	-	3.6	3.9	517	415	321	220	104	11		
					32.6%	26.1%	20.2%	13.9%	6.5%	0.7%		
Q6	言葉による説明だけではなく、受講生の理解を促進する工夫がなされていま したか。 The instructor implemented or provided support not only by oral explanation but also in any other ways to help deepen your understanding.	-	3.9	4.1	585	544	221	154	74	10		
					36.8%	34.3%	13.9%	9.7%	4.7%	0.6%		
Q7	自主学習を促す工夫がなされていま したか。 The instructor encouraged students to conduct work outside of the class.	-	3.7	4.2	430	614	304	118	116	6		
					27.1%	38.7%	19.1%	7.4%	7.3%	0.4%		
Q8	工夫してほしいと思ったことを選んでください(複数選択可、なしも可)。 Select anything that could be improved in the course. (Select as many or as little as necessary.)	-	-	-	336	131	157	234	133	993		
					21.2%	8.2%	9.9%	14.7%	8.4%	62.5%		
Q9	この授業について、授業時間、予習、復習、自主学習すべて含めて1週当たり平均どれくらい時間をかけ ましたか。 Indicate the all time you spent the class including preparation and reviewing.	-	2.7	3.0	103	221	601	345	317	1		
					6.5%	13.9%	37.8%	21.7%	20.0%	0.1%		
Q10	あなたはこの授業に関して積極的に意見を述べたり質問をしたりしましたか。 You participated actively in the form of questions and constructive comments.	-	3.0	3.3	204	377	453	362	180	12		
					12.8%	23.7%	28.5%	22.8%	11.3%	0.8%		
Q11	あなたはこの授業の分野または関連分野の学習をさらに深めたいですか。 You want to study deeper about this or related subjects.	-	3.4	4.1	295	569	381	193	143	7		
					18.6%	35.8%	24.0%	12.2%	9.0%	0.4%		
Q12	あなたがこの授業を履修した理由はなんですか(複数選択可)。 Choose the reasons for taking this course.	-	-	-	405	46	48	96	1,159	33		
					25.5%	2.9%	3.0%	6.0%	73.0%	2.1%		
Q13	到達目標を達成しやすいように指導がなされていま したか。 The course was conducted in a way that allowed the course objectives to be easily achieved.	-	3.8	4.0	587	570	181	91	154	5		
					37.0%	35.9%	11.4%	5.7%	9.7%	0.3%		
Q14	あなたは到達目標を達成できたと思いま すか。 You achieved the course objectives.	-	3.5	3.8	385	660	210	87	243	3		
					24.2%	41.6%	13.2%	5.5%	15.3%	0.2%		
Q15	DWCLA10のうち、この授業の履修を通してその獲得や向上に役立ったと感じられるものをすべて選ん でください(複数選択可、なしも可)*15番と16番は1つの質問として回答してください。 Choose the abilities or skills from the DWCLA 10 which you have improved through the course study.	-	-	-	441	1,044	546	34	41	318		
					27.8%	65.7%	34.4%	2.1%	2.6%	20.0%		
Q16	(15番続き)DWCLA10のうち、この授業の履修を通してその獲得や向上に役立ったと感じられるもの をすべて選んでください(複数選択可、なしも可) (Continuation from #15)Choose the abilities or skills from the DWCLA 10 which you have improved through the course study.	-	-	-	45	425	183	313	273	746		
					2.8%	26.8%	11.5%	19.7%	17.2%	47.0%		
Q17	遠隔での授業は滞りなく行われましたか？ You could take distance learning lessons without problem.	-	4.2	4.3	851	440	118	82	77	20		
					53.6%	27.7%	7.4%	5.2%	4.8%	1.3%		
任意項目						5	4	3	2	1	その他	
Q18	教員の指示に従って回答してください。 Can be used for optional question.	-	-	-	21	3	3	1	0	1,560		
					1.3%	0.2%	0.2%	0.1%	0.0%	98.2%		
自由記述						5	4	3	2	1	その他	
Q19	自由記述欄(上記の回答の理由など、特記事項があれば記入してください) Any additional comments.(Please enter any special notes , such as the reason for the above answer.)	選択式設問ではないため、表示できません										

2020年度春学期 授業に関するアンケート（春学期_授業期間内開講科目）集計結果（学科等別）

区分	スポーツ・健康科目	履修者数	1,677
		回答者数	1,317
		回答率	78.5%

設問		科目 平均	区分 平均	全体 平均	回答数／構成比(%)					
質問					5	4	3	2	1	その他
Q1	授業内容はシラバスに合っていましたか。 The course was conducted according to the syllabus.	-	3.6	4.3	438 33.3%	404 30.7%	175 13.3%	104 7.9%	195 14.8%	1 0.1%
Q2	受講生の理解度を確かめながら授業が進められていましたか。 The course was conducted in accordance with students' degree of understanding.	-	3.4	4.1	281 21.3%	450 34.2%	297 22.6%	146 11.1%	140 10.6%	3 0.2%
Q3	授業レベルは自分に合っていましたか。 The course level was appropriate.	-	4.1	4.1	672 51.0%	405 30.8%	78 5.9%	25 1.9%	134 10.2%	3 0.2%
Q4	教員からの一方的な授業ではなく、教員と受講生または受講生同士の双方向性に工夫がされていましたか。 The instructor encouraged students' participation and interaction.	-	3.9	4.0	473 35.9%	481 36.5%	193 14.7%	114 8.7%	52 3.9%	4 0.3%
Q5	提出物に対するフィードバック（採点、添削、マナビーでのコメント、チェック後の返却など）は効果的におこなわれていましたか。 The instructor's feedback on course assignments was effective and helpful.	-	3.0	3.9	156 11.8%	272 20.7%	420 31.9%	346 26.3%	117 8.9%	6 0.5%
Q6	言葉による説明だけでなく、受講生の理解を促進する工夫がなされていましたか。 The instructor implemented or provided support not only by oral explanation but also in any other ways to help deepen your understanding.	-	3.2	4.1	215 16.3%	370 28.1%	352 26.7%	231 17.5%	145 11.0%	4 0.3%
Q7	自主学習を促す工夫がなされていましたか。 The instructor encouraged students to conduct work outside of the class.	-	3.9	4.2	522 39.6%	448 34.0%	163 12.4%	108 8.2%	71 5.4%	5 0.4%
Q8	工夫してほしいと思ったことを選んでください（複数選択可、なしも可）。 Select anything that could be improved in the course. (Select as many or as little as necessary.)	-	-	-	183 13.9%	38 2.9%	178 13.5%	232 17.6%	142 10.8%	789 59.9%
Q9	この授業について、授業時間、予習、復習、自主学習すべて含めて1週当たり平均どれくらい時間をかけましたか。 Indicate the all time you spent the class including preparation and reviewing.	-	2.2	3.0	13 1.0%	51 3.9%	376 28.5%	582 44.2%	292 22.2%	3 0.2%
Q10	あなたはこの授業に関して積極的に意見を述べたり質問をしたりしましたか。 You participated actively in the form of questions and constructive comments.	-	3.0	3.3	181 13.7%	295 22.4%	344 26.1%	303 23.0%	183 13.9%	11 0.8%
Q11	あなたはこの授業の分野または関連分野の学習をさらに深めたいですか。 You want to study deeper about this or related subjects.	-	3.7	4.1	347 26.3%	514 39.0%	235 17.8%	102 7.7%	116 8.8%	3 0.2%
Q12	あなたがこの授業を履修した理由はなんですか（複数選択可）。 Choose the reasons for taking this course.	-	-	-	566 43.0%	59 4.5%	27 2.1%	81 6.2%	819 62.2%	19 1.4%
Q13	到達目標を達成しやすいように指導がなされていましたか。 The course was conducted in a way that allowed the course objectives to be easily achieved.	-	3.6	4.0	391 29.7%	503 38.2%	161 12.2%	78 5.9%	178 13.5%	6 0.5%
Q14	あなたは到達目標を達成できたと思いますか。 You achieved the course objectives.	-	3.6	3.8	349 26.5%	537 40.8%	154 11.7%	53 4.0%	219 16.6%	5 0.4%
Q15	DWCLA10のうち、この授業の履修を通してその獲得や向上に役立ったと感じられるものをすべて選んでください（複数選択可、なしも可）*15番と16番は1つの質問として回答してください。 Choose the abilities or skills from the DWCLA 10 which you have improved through the course study.	-	-	-	328 24.9%	501 38.0%	168 12.8%	87 6.6%	61 4.6%	539 40.9%
Q16	（15番続き）DWCLA10のうち、この授業の履修を通してその獲得や向上に役立ったと感じられるものをすべて選んでください（複数選択可、なしも可） (Continuation from #15) Choose the abilities or skills from the DWCLA 10 which you have improved through the course study.	-	-	-	17 1.3%	31 2.4%	186 14.1%	755 57.3%	218 16.6%	417 31.7%
Q17	遠隔での授業は滞りなく行われましたか？ You could take distance learning lessons without problem.	-	4.1	4.3	560 42.5%	488 37.1%	138 10.5%	56 4.3%	67 5.1%	8 0.6%
任意項目					5	4	3	2	1	その他
Q18	教員の指示に従って回答してください。 Can be used for optional question.	-	-	-	18 1.4%	0 0.0%	1 0.1%	1 0.1%	2 0.2%	1,295 98.3%
自由記述					5	4	3	2	1	その他
Q19	自由記述欄（上記の回答の理由など、特記事項があれば記入してください） Any additional comments. (Please enter any special notes, such as the reason for the above answer.)	選択式設問ではないため、表示できません								

【回答基準】 Q1～Q7、Q10、Q11、Q13、Q14、Q17
 5: 5: と思う Agree 4: やや と思う Somewhat Agree 3: あまり と思う Somewhat Disagree 2: と思う Disagree 1: わからない Don't Know その他: 未回答 Unanswered

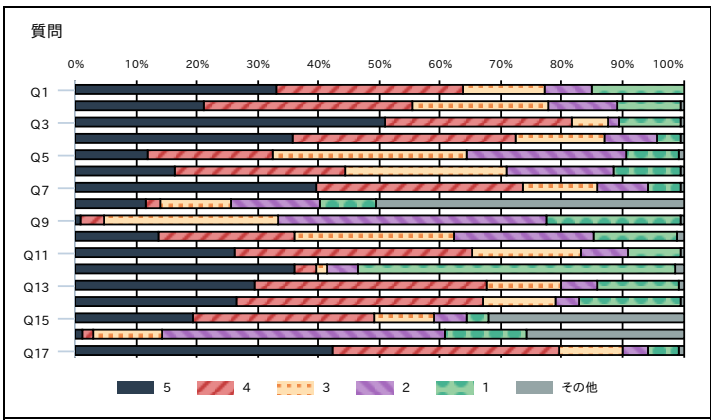
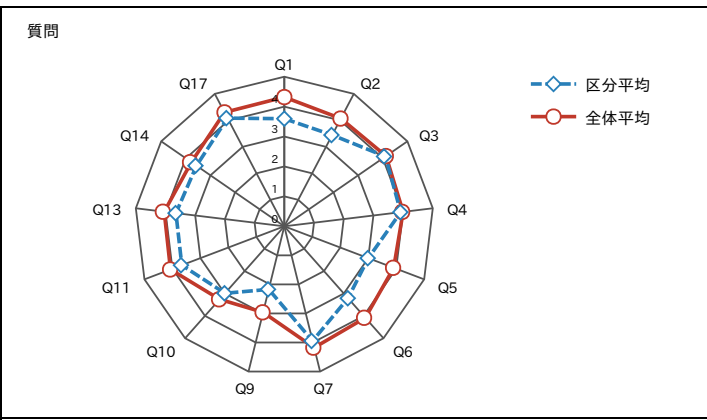
Q8:
 5. 分かりやすいパワーポイント板書 Effective use of teaching aids such as power point slides or boardwork
 4. 聞き取りやすい話し方 Clear and strong voice
 3. 教科書や配布資料の活用 Effective use of textbook and handouts
 2. マナビーの活用 Effective use of Manavi system
 1. トラブルへの対応 Trouble shooting
 その他: 未回答 Unanswered

Q9:
 5. 3時間以上 3hrs. or more.
 4. 2時間以上3時間未満 2hrs. to less than 3hrs.
 3. 1時間以上2時間未満 1 hr. to less than 2hrs.
 2. 30分以上1時間未満 30min. to less than 1 hr.
 1. 30分未満 less than 30min.
 その他: 未回答 Unanswered

Q12:
 5. 授業内容に興味・関心があった Interest in the class contents
 4. 授業方法に興味・関心があった Interest in the method of class instruction
 3. 成績評価方法・基準に興味・関心があった Interest in the grading method
 2. 先輩や友人等のすすめ Recommendation from seniors or friends
 1. 卒業又は又は免許・資格取得のための必修科目だから Requirement for the graduation and specific license or qualification
 その他: 未回答 Unanswered

Q15:
 5. 分析力 Analytical ability 4. 思考力 Thinking power 3. 創造力 Creative ability 2. プレゼンテーション力 Presentation skill 1. コミュニケーション力 Communication skill
 その他: 未回答 Unanswered

Q16:
 5. リーダーシップ力 Leadership 4. 思いやる力 Capacity for compassion 3. 変化対応力 Responding to change 2. 自己管理能力 Self-management power
 1. 自己実現力 Ability for self-realization その他: 未回答 Unanswered



2020年度春学期 授業に関するアンケート（春学期_授業期間内開講科目）集計結果（学科等別）

区分	外国語科目	履修者数	6,326
		回答者数	4,082
		回答率	64.5%

設問		科目 平均	区分 平均	全体 平均	回答数／構成比(%)					
質問					5	4	3	2	1	その他
Q1	授業内容はシラバスに合っていましたか。 The course was conducted according to the syllabus.	-	4.3	4.3	2,417 59.2%	1,165 28.5%	144 3.5%	44 1.1%	306 7.5%	6 0.1%
Q2	受講生の理解度を確かめながら授業が進められていましたか。 The course was conducted in accordance with students' degree of understanding.	-	4.2	4.1	1,969 48.2%	1,316 32.2%	483 11.8%	192 4.7%	113 2.8%	9 0.2%
Q3	授業レベルは自分に合っていましたか。 The course level was appropriate.	-	4.1	4.1	1,643 40.2%	1,710 41.9%	449 11.0%	151 3.7%	119 2.9%	10 0.2%
Q4	教員からの一方的な授業ではなく、教員と受講生または受講生同士の双方向性に工夫がされていましたか。 The instructor encouraged students' participation and interaction.	-	4.2	4.0	2,062 50.5%	1,117 27.4%	539 13.2%	235 5.8%	111 2.7%	18 0.4%
Q5	提出物に対するフィードバック（採点、添削、マナビーでのコメント、チェック後の返却など）は効果的におこなわれていましたか。 The instructor's feedback on course assignments was effective and helpful.	-	4.2	3.9	2,034 49.8%	1,179 28.9%	494 12.1%	228 5.6%	132 3.2%	15 0.4%
Q6	言葉による説明だけでなく、受講生の理解を促進する工夫がなされていましたか。 The instructor implemented or provided support not only by oral explanation but also in any other ways to help deepen your understanding.	-	4.1	4.1	1,772 43.4%	1,333 32.7%	558 13.7%	219 5.4%	187 4.6%	13 0.3%
Q7	自主学習を促す工夫がなされていましたか。 The instructor encouraged students to conduct work outside of the class.	-	4.4	4.2	2,283 55.9%	1,327 32.5%	288 7.1%	70 1.7%	107 2.6%	7 0.2%
Q8	工夫してほしいと思ったことを選んでください（複数選択可、なしも可）。 Select anything that could be improved in the course. (Select as many or as little as necessary.)	-	-	-	784 19.2%	368 9.0%	340 8.3%	488 12.0%	391 9.6%	2,550 62.5%
Q9	この授業について、授業時間、予習、復習、自主学習すべて含めて1週当たり平均どれくらい時間をかけましたか。 Indicate the all time you spent the class including preparation and reviewing.	-	3.1	3.0	422 10.3%	864 21.2%	1,736 42.5%	822 20.1%	226 5.5%	12 0.3%
Q10	あなたはこの授業に関して積極的に意見を述べたり質問をしたりしましたか。 You participated actively in the form of questions and constructive comments.	-	3.4	3.3	776 19.0%	1,235 30.3%	1,107 27.1%	540 13.2%	398 9.8%	26 0.6%
Q11	あなたはこの授業の分野または関連分野の学習をさらに深めたいですか。 You want to study deeper about this or related subjects.	-	4.1	4.1	1,669 40.9%	1,572 38.5%	442 10.8%	215 5.3%	167 4.1%	17 0.4%
Q12	あなたがこの授業を履修した理由はなんですか（複数選択可）。 Choose the reasons for taking this course.	-	-	-	1,452 35.6%	153 3.7%	63 1.5%	130 3.2%	2,888 70.7%	66 1.6%
Q13	到達目標を達成しやすいように指導がなされていましたか。 The course was conducted in a way that allowed the course objectives to be easily achieved.	-	4.1	4.0	1,748 42.8%	1,574 38.6%	356 8.7%	120 2.9%	263 6.4%	21 0.5%
Q14	あなたは到達目標を達成できたと思いますか。 You achieved the course objectives.	-	3.8	3.8	1,089 26.7%	1,890 46.3%	557 13.6%	136 3.3%	391 9.6%	19 0.5%
Q15	DWCLA10のうち、この授業の履修を通してその獲得や向上に役立ったと感じられるものをすべて選んでください（複数選択可、なしも可）*15番と16番は1つの質問として回答してください。 Choose the abilities or skills from the DWCLA 10 which you have improved through the course study.	-	-	-	827 20.3%	2,453 60.1%	522 12.8%	663 16.2%	1,550 38.0%	687 16.8%
Q16	（15番続き）DWCLA10のうち、この授業の履修を通してその獲得や向上に役立ったと感じられるものをすべて選んでください（複数選択可、なしも可） (Continuation from #15) Choose the abilities or skills from the DWCLA 10 which you have improved through the course study.	-	-	-	202 4.9%	245 6.0%	778 19.1%	1,156 28.3%	879 21.5%	1,898 46.5%
Q17	遠隔での授業は滞りなく行われましたか？ You could take distance learning lessons without problem.	-	4.3	4.3	2,097 51.4%	1,391 34.1%	314 7.7%	130 3.2%	93 2.3%	57 1.4%
任意項目					5	4	3	2	1	その他
Q18	教員の指示に従って回答してください。 Can be used for optional question.	-	-	-	70 1.7%	21 0.5%	8 0.2%	4 0.1%	0 0.0%	3,981 97.5%
自由記述					5	4	3	2	1	その他
Q19	自由記述欄（上記の回答の理由など、特記事項があれば記入してください） Any additional comments. (Please enter any special notes, such as the reason for the above answer.)	選択式設問ではないため、表示できません								

5:そう思う Agree 4:ややそう思う Somewhat Agree 3:あまりそう思わない Somewhat Disagree 2:そう思わない Disagree 1:わからない Don't Know その他:未回答 Unanswered

5. 分かりやすいパワーポイント板書 Effective use of teaching aids such as power point slides or board work

3.教科書や配布資料の活用 Effective use of textbook and handouts
3.教科書の活用 Effective use of Main text

2. マナビーの活用 Effective use of Manabi system

1.トラブルへの対応 Trouble shooting

5.3時間以上 3 hrs. or more.

4.2時間以上3時間未満 2hrs. to less than 3hrs.

3.1時間以上2時間未満 1 hr. to less than 2 hrs.

2.30分以上1時間未満 30min

1.30分未満 less than 30min.

その他:未回答 Unanswered

5.授業内容に興味・関心があった Interest in the class contents

4.授業方法に興味・関心があった Interest in the method of class instruction

3.成績評価方法・基準に興味・関心があったInterest in the grading m

2.先輩や友人等のすすめ Recommendation from seniors or friends

1.卒業又は又は免許・資格取得のための必修科目だから Requirement for the graduation and specific license or qualification

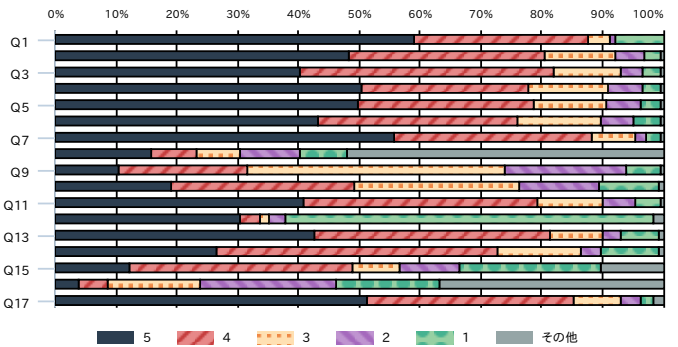
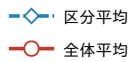
その他:未回答 Unanswered

5.分析力 Analytical ability 4.思考力 Thinking power 3.創造力 Creative ability 2.プレゼンテーション力 Presentation skill 1.コミュニケーション力 Communication skill

その他:未回答 Unanswered

5.リーダーシップ力 Leadership 4.思いやる力 Capacity for compassion 3.変化対応力 Responding to change 2.自己管理力 Self-management power

1.自己実現力 Ability for self-realization その他: 未回答 Unanswered



2020年度春学期 授業に関するアンケート（春学期_授業期間内開講科目）集計結果（学科等別）

区分	教職に関する科目	履修者数	787
		回答者数	530
		回答率	67.3%

設問		科目 平均	区分 平均	全体 平均	回答数／構成比(%)					
質問					5	4	3	2	1	その他
Q1	授業内容はシラバスに合っていましたか。 The course was conducted according to the syllabus.	-	4.4	4.3	326 61.5%	152 28.7%	11 2.1%	3 0.6%	38 7.2%	0 0.0%
Q2	受講生の理解度を確かめながら授業が進められていましたか。 The course was conducted in accordance with students' degree of understanding.	-	4.2	4.1	264 49.8%	170 32.1%	39 7.4%	28 5.3%	23 4.3%	6 1.1%
Q3	授業レベルは自分に合っていましたか。 The course level was appropriate.	-	4.2	4.1	238 44.9%	213 40.2%	37 7.0%	8 1.5%	31 5.8%	3 0.6%
Q4	教員からの一方的な授業ではなく、教員と受講生または受講生同士の双方向性に工夫がされていましたか。 The instructor encouraged students' participation and interaction.	-	4.2	4.0	263 49.6%	159 30.0%	58 10.9%	24 4.5%	25 4.7%	1 0.2%
Q5	提出物に対するフィードバック（採点、添削、マナビーでのコメント、チェック後の返却など）は効果的におこなわれていましたか。 The instructor's feedback on course assignments was effective and helpful.	-	4.0	3.9	232 43.8%	152 28.7%	78 14.7%	31 5.8%	34 6.4%	3 0.6%
Q6	言葉による説明だけでなく、受講生の理解を促進する工夫がなされていましたか。 The instructor implemented or provided support not only by oral explanation but also in any other ways to help deepen your understanding.	-	4.2	4.1	276 52.1%	165 31.1%	46 8.7%	20 3.8%	20 3.8%	3 0.6%
Q7	自主学習を促す工夫がなされていましたか。 The instructor encouraged students to conduct work outside of the class.	-	4.3	4.2	293 55.3%	160 30.2%	40 7.5%	6 1.1%	29 5.5%	2 0.4%
Q8	工夫してほしいと思ったことを選んでください（複数選択可、なしも可）。 Select anything that could be improved in the course. (Select as many or as little as necessary.)	-	-	-	51 9.6%	46 8.7%	30 5.7%	53 10.0%	22 4.2%	392 74.0%
Q9	この授業について、授業時間、予習、復習、自主学習すべて含めて1週当たり平均どれくらい時間をかけましたか。 Indicate the all time you spent the class including preparation and reviewing.	-	2.6	3.0	39 7.4%	65 12.3%	180 34.0%	159 30.0%	86 16.2%	1 0.2%
Q10	あなたはこの授業に関して積極的に意見を述べたり質問をしたりしましたか。 You participated actively in the form of questions and constructive comments.	-	3.3	3.3	114 21.5%	151 28.5%	118 22.3%	70 13.2%	75 14.2%	2 0.4%
Q11	あなたはこの授業の分野または関連分野の学習をさらに深めたいですか。 You want to study deeper about this or related subjects.	-	4.1	4.1	233 44.0%	212 40.0%	36 6.8%	18 3.4%	30 5.7%	1 0.2%
Q12	あなたがこの授業を履修した理由はなんですか（複数選択可）。 Choose the reasons for taking this course.	-	-	-	138 26.0%	21 4.0%	9 1.7%	15 2.8%	453 85.5%	3 0.6%
Q13	到達目標を達成しやすいように指導がなされていましたか。 The course was conducted in a way that allowed the course objectives to be easily achieved.	-	4.2	4.0	268 50.6%	186 35.1%	30 5.7%	8 1.5%	32 6.0%	6 1.1%
Q14	あなたは到達目標を達成できたと思いますか。 You achieved the course objectives.	-	3.9	3.8	155 29.2%	262 49.4%	45 8.5%	6 1.1%	59 11.1%	3 0.6%
Q15	DWCLA10のうち、この授業の履修を通してその獲得や向上に役立ったと感じられるものをすべて選んでください（複数選択可、なしも可）*15番と16番は1つの質問として回答してください。 Choose the abilities or skills from the DWCLA 10 which you have improved through the course study.	-	-	-	237 44.7%	358 67.5%	166 31.3%	105 19.8%	117 22.1%	94 17.7%
Q16	（15番続き）DWCLA10のうち、この授業の履修を通してその獲得や向上に役立ったと感じられるものをすべて選んでください（複数選択可、なしも可） (Continuation from #15) Choose the abilities or skills from the DWCLA 10 which you have improved through the course study.	-	-	-	72 13.6%	135 25.5%	157 29.6%	150 28.3%	159 30.0%	183 34.5%
Q17	遠隔での授業は滞りなく行われましたか？ You could take distance learning lessons without problem.	-	4.4	4.3	294 55.5%	159 30.0%	35 6.6%	15 2.8%	9 1.7%	18 3.4%
任意項目					5	4	3	2	1	その他
Q18	教員の指示に従って回答してください。 Can be used for optional question.	-	-	-	0 0.0%	3 0.6%	0 0.0%	0 0.0%	0 0.0%	527 99.4%
自由記述					5	4	3	2	1	その他
Q19	自由記述欄（上記の回答の理由など、特記事項があれば記入してください） Any additional comments. (Please enter any special notes, such as the reason for the above answer.)	選択式設問ではないため、表示できません								

Ⅱ．学科等間比較資料

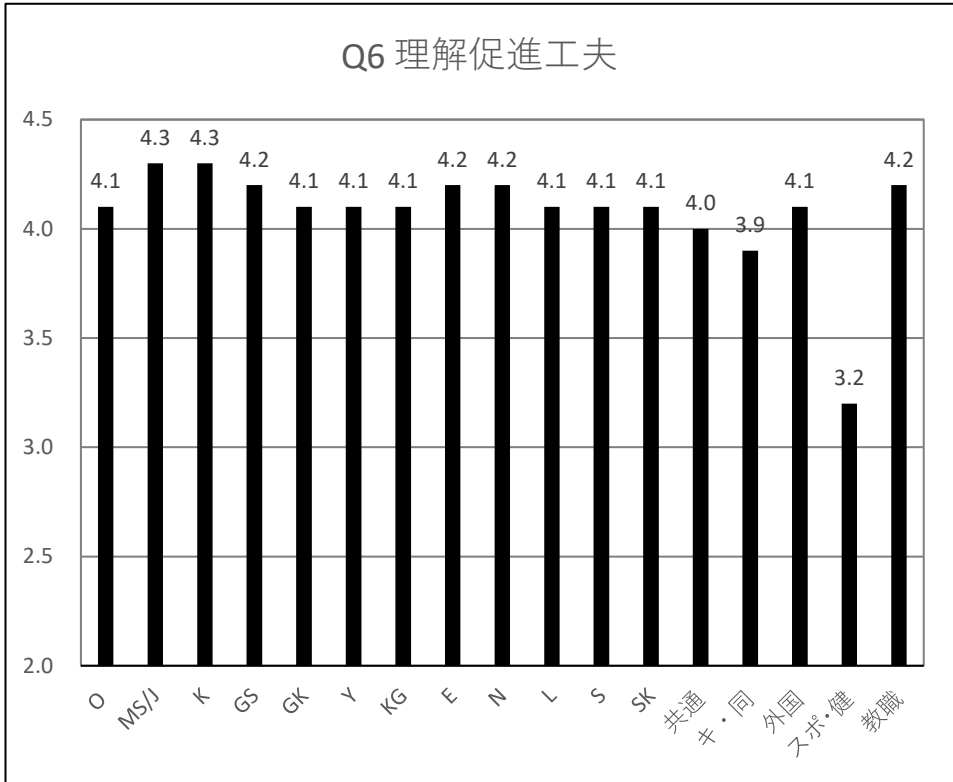
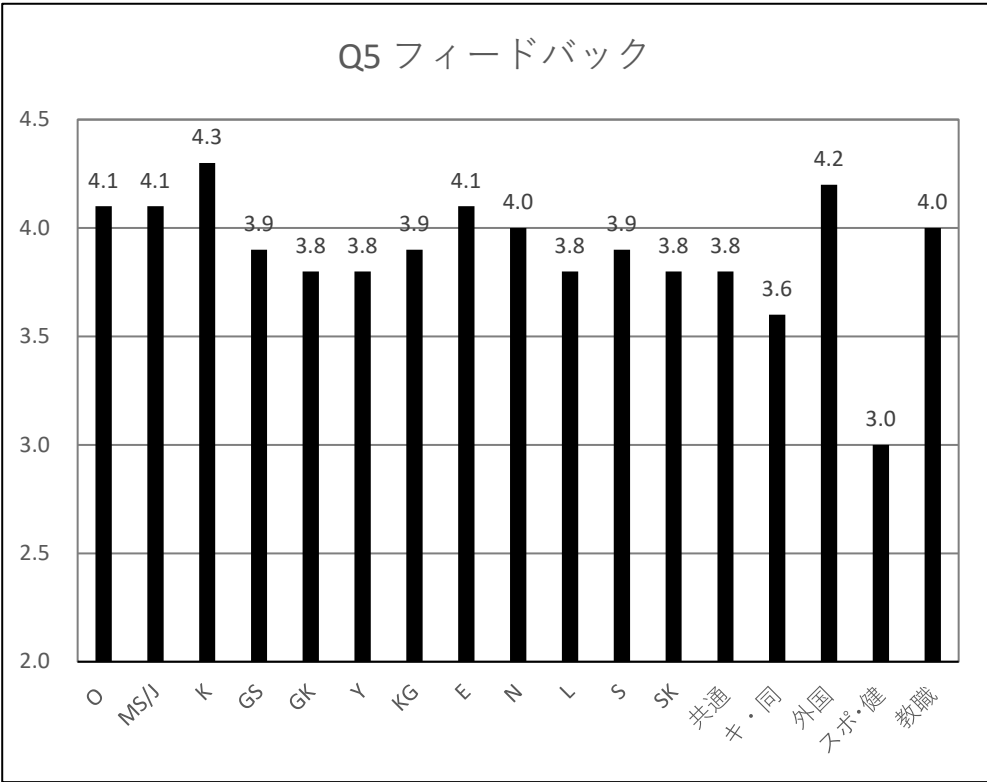
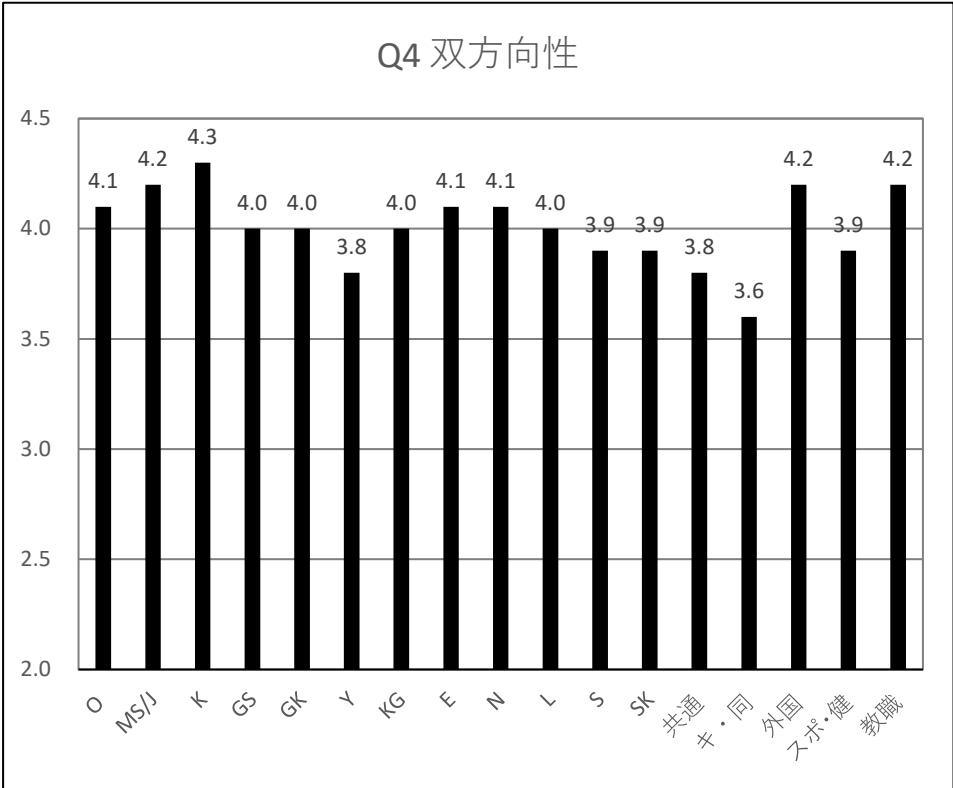
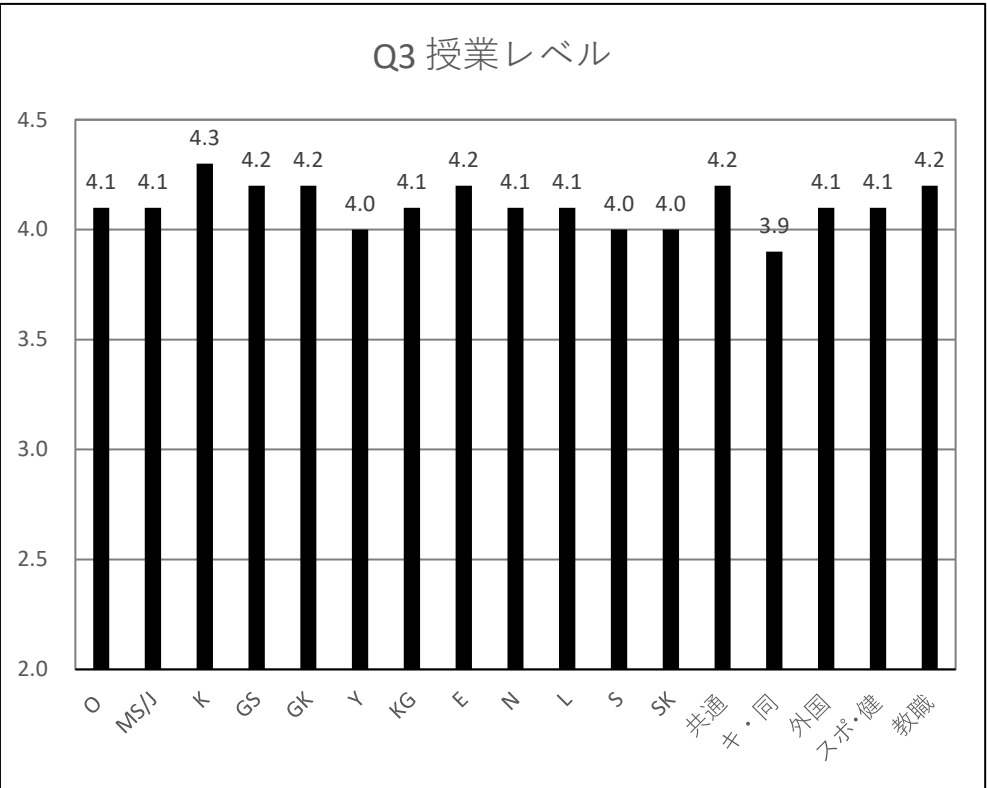
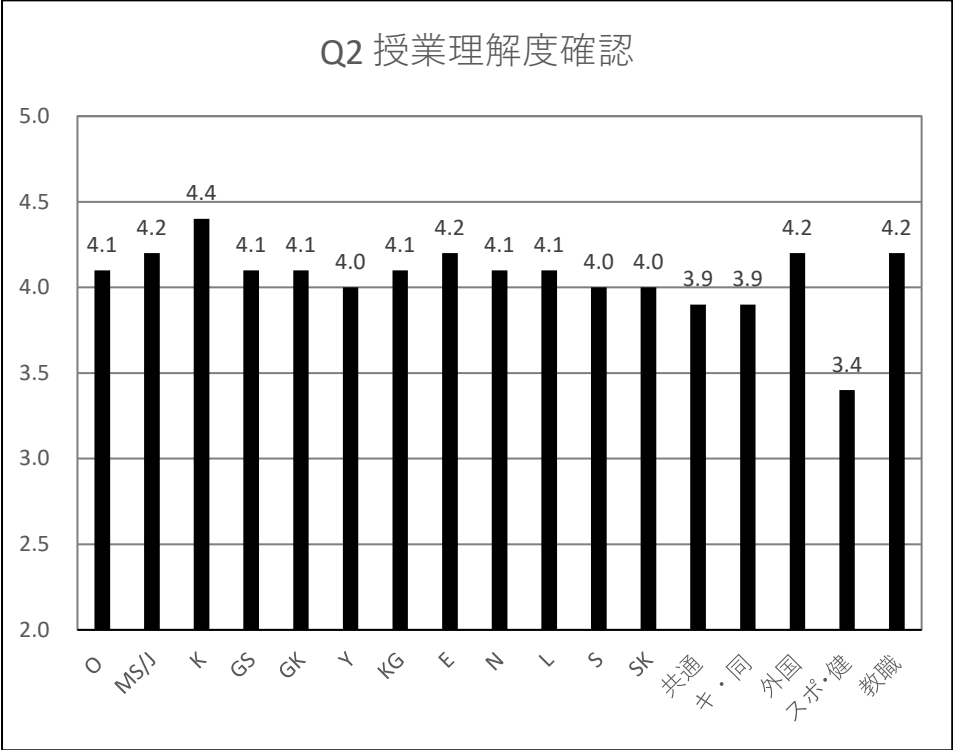
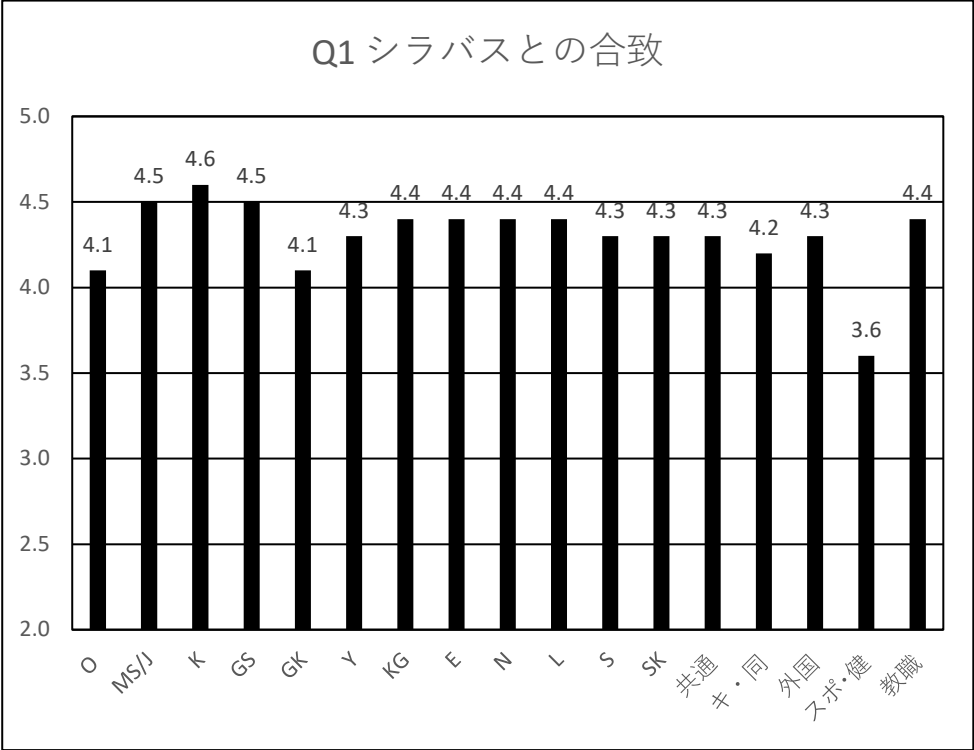
■評点平均値一覧

質問項目 学科等名（略称）	Q1シラバス との合致	Q2授業 理解度確認	Q3授業レベル	Q4双方向性	Q5フィードバック	Q6理解 促進工夫	Q7自主学習 促進工夫	Q9授業外学 習時間 (h/w)	Q10積極的 態度	Q11関連 分野学習 意欲	Q13到達 目標達成 指導	Q14到達 目標達成度	Q17遠隔授業
音楽学科科目（O）	4.1	4.1	4.1	4.1	4.1	4.1	4.1	2.5	3.2	4.2	4.0	3.7	4.2
メディア創造学科／ 情報メディア学科科目（MS/J）	4.5	4.2	4.1	4.2	4.1	4.3	4.4	3.2	3.5	4.0	4.2	3.9	4.4
国際教養学科科目（K）	4.6	4.4	4.3	4.3	4.3	4.3	4.4	3.1	3.4	4.3	4.3	3.9	4.4
社会システム学科 科目（GS）	4.5	4.1	4.2	4.0	3.9	4.2	4.1	2.8	3.2	4.0	4.1	3.9	4.4
現代こども学科科目（GK）	4.1	4.1	4.2	4.0	3.8	4.1	4.2	2.6	3.4	4.1	4.0	3.8	4.3
医療薬学科科目（Y）	4.3	4.0	4.0	3.8	3.8	4.1	4.3	3.4	3.0	4.3	4.0	3.7	4.3
看護学科科目（KG）	4.4	4.1	4.1	4.0	3.9	4.1	4.2	3.4	3.4	4.3	4.1	3.8	4.2
英語英文学科科目（E）	4.4	4.2	4.2	4.1	4.1	4.2	4.3	2.9	3.4	4.1	4.1	3.8	4.3
日本語日文学科 科目（N）	4.4	4.1	4.1	4.1	4.0	4.2	4.1	2.9	3.4	4.1	4.0	3.7	4.4
人間生活学科科目（L）	4.4	4.1	4.1	4.0	3.8	4.1	4.2	2.8	3.2	4.0	4.0	3.8	4.2
食物科学専攻科目（S）	4.3	4.0	4.0	3.9	3.9	4.1	4.2	3.5	3.2	4.1	3.9	3.6	4.2
管理栄養士専攻 科目（SK）	4.3	4.0	4.0	3.9	3.8	4.1	4.4	3.7	3.1	4.1	4.0	3.8	4.2
共通学芸科目（共通）	4.3	3.9	4.2	3.8	3.8	4.0	3.8	2.7	3.2	4.0	4.0	3.8	4.4
キリスト教・ 同志社関係科目（キ・同）	4.2	3.9	3.9	3.6	3.6	3.9	3.7	2.7	3.0	3.4	3.8	3.5	4.2
外国語科目（外国）	4.3	4.2	4.1	4.2	4.2	4.1	4.4	3.1	3.4	4.1	4.1	3.8	4.3
スポーツ・健康科目（スポ・健）	3.6	3.4	4.1	3.9	3.0	3.2	3.9	2.2	3.0	3.7	3.6	3.6	4.1
教職に関する科目（教職）	4.4	4.2	4.2	4.2	4.0	4.2	4.3	2.6	3.3	4.1	4.2	3.9	4.4
全学	4.3	4.1	4.1	4.0	3.9	4.1	4.2	3.0	3.3	4.1	4.0	3.8	4.3

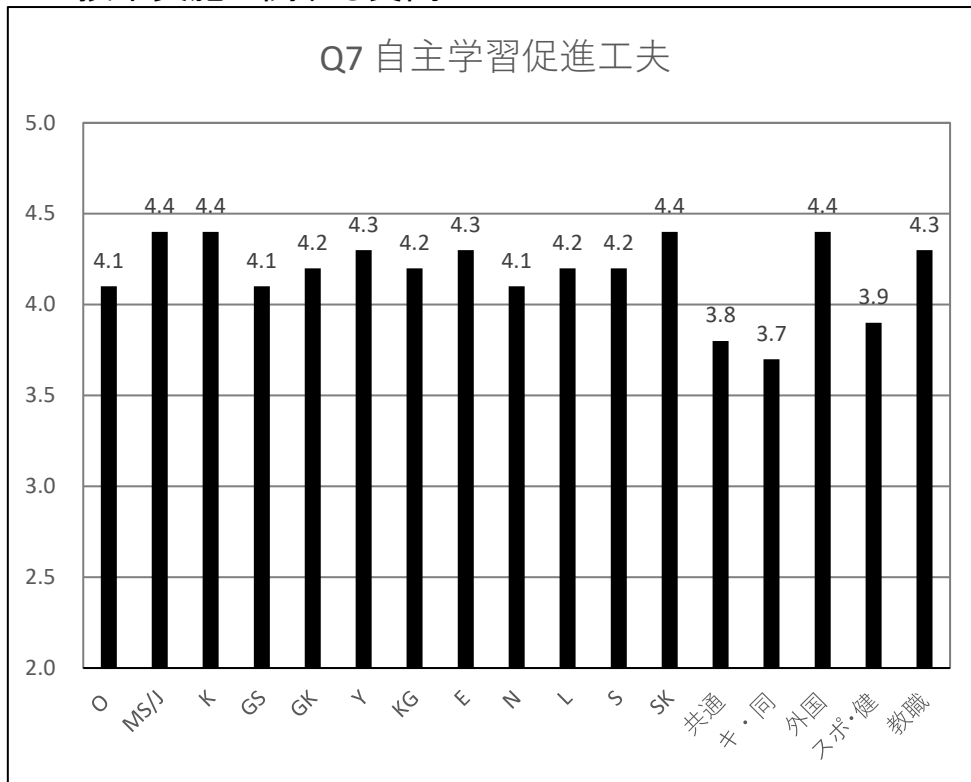
Ⅱ. 学科等間比較資料

■ 評点平均値比較グラフ

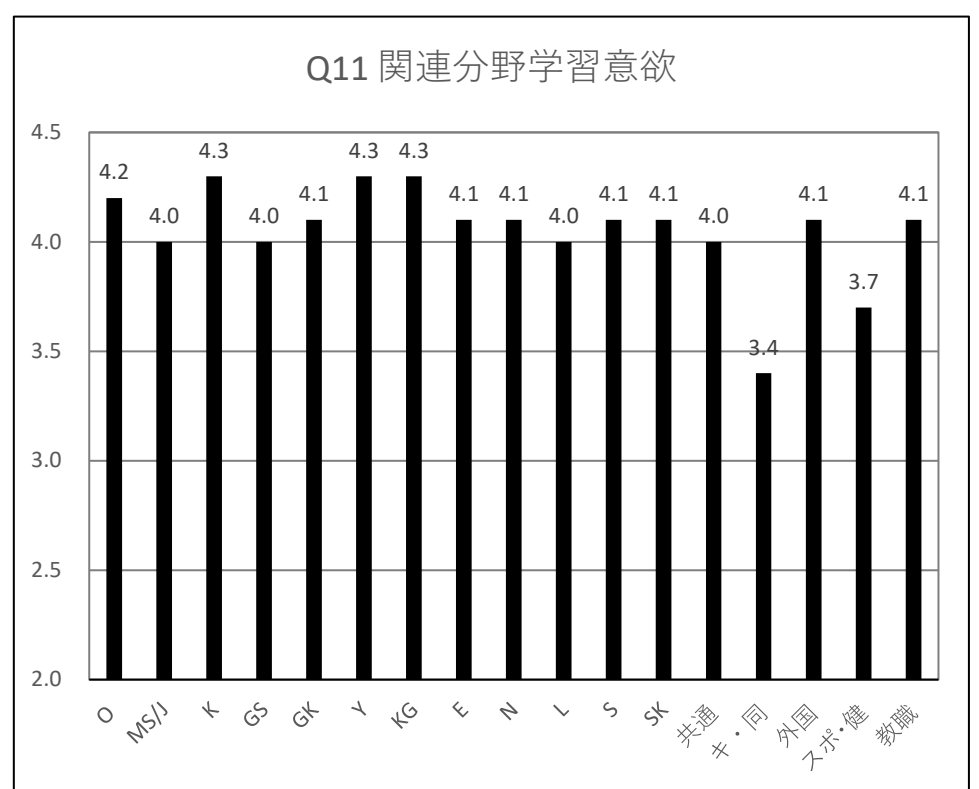
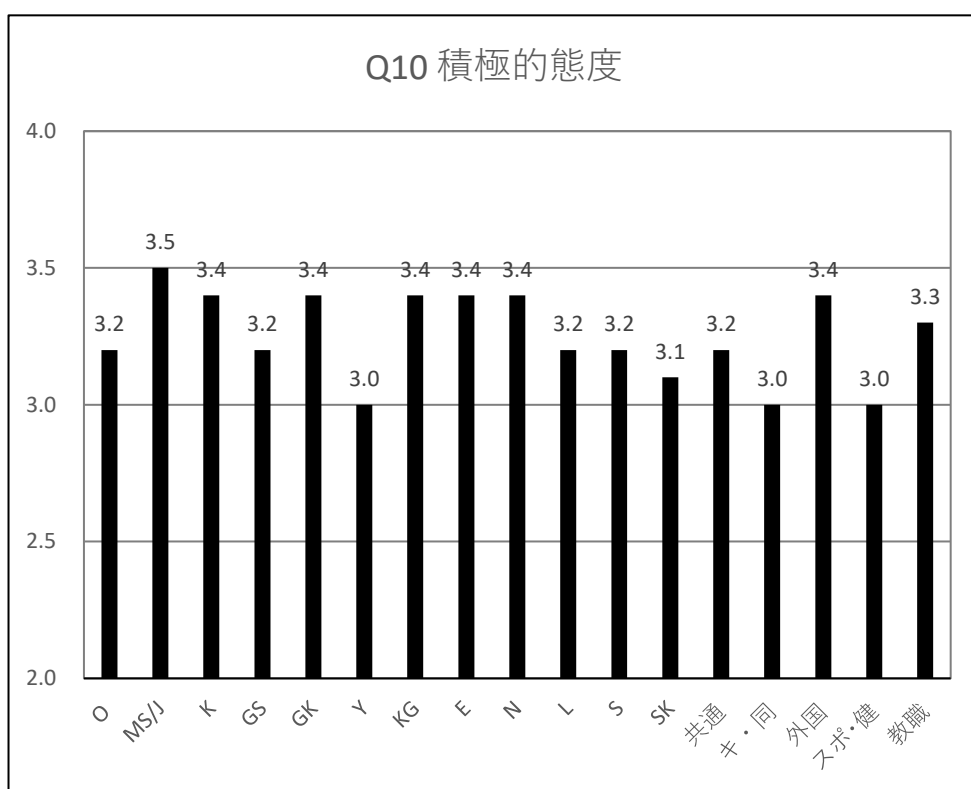
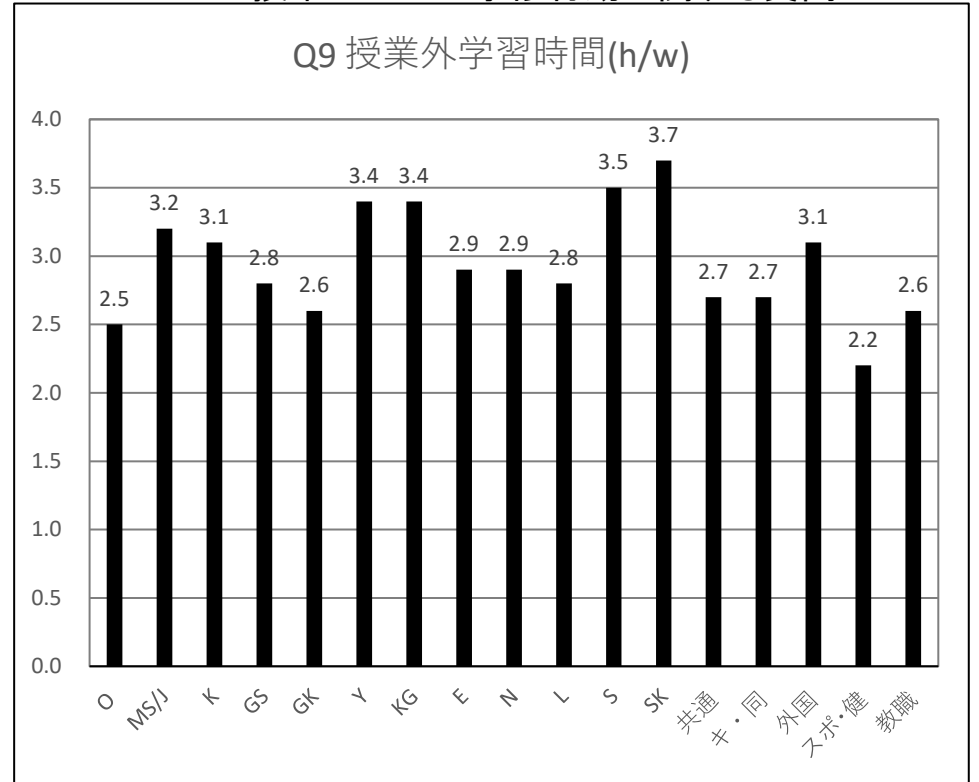
Q1ーQ6:授業実施に関する質問



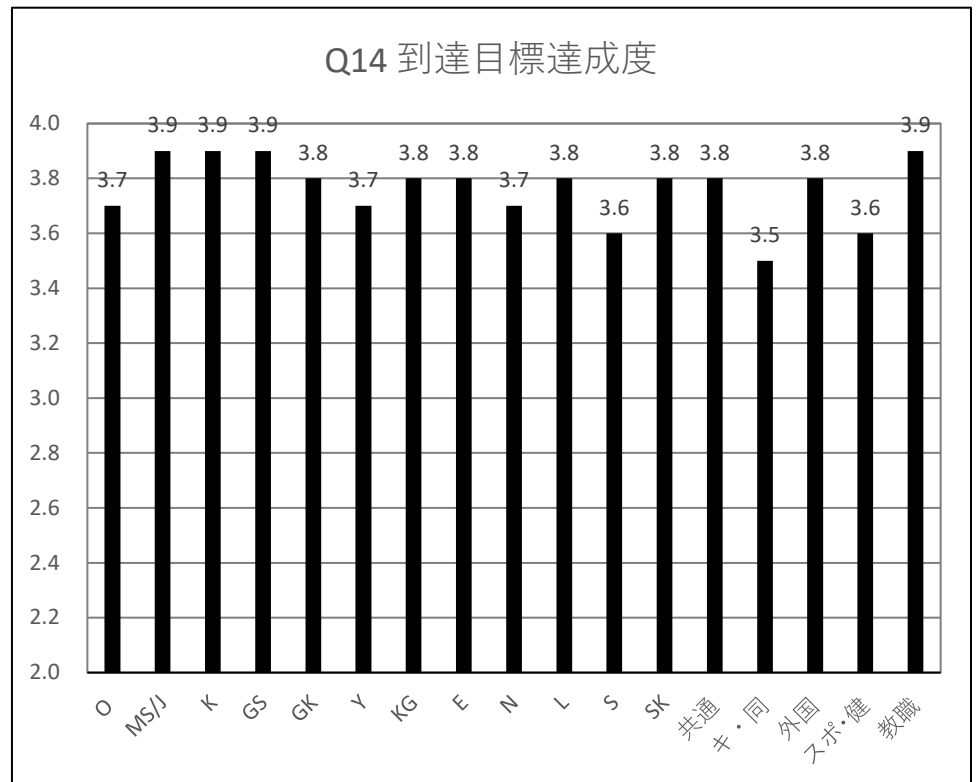
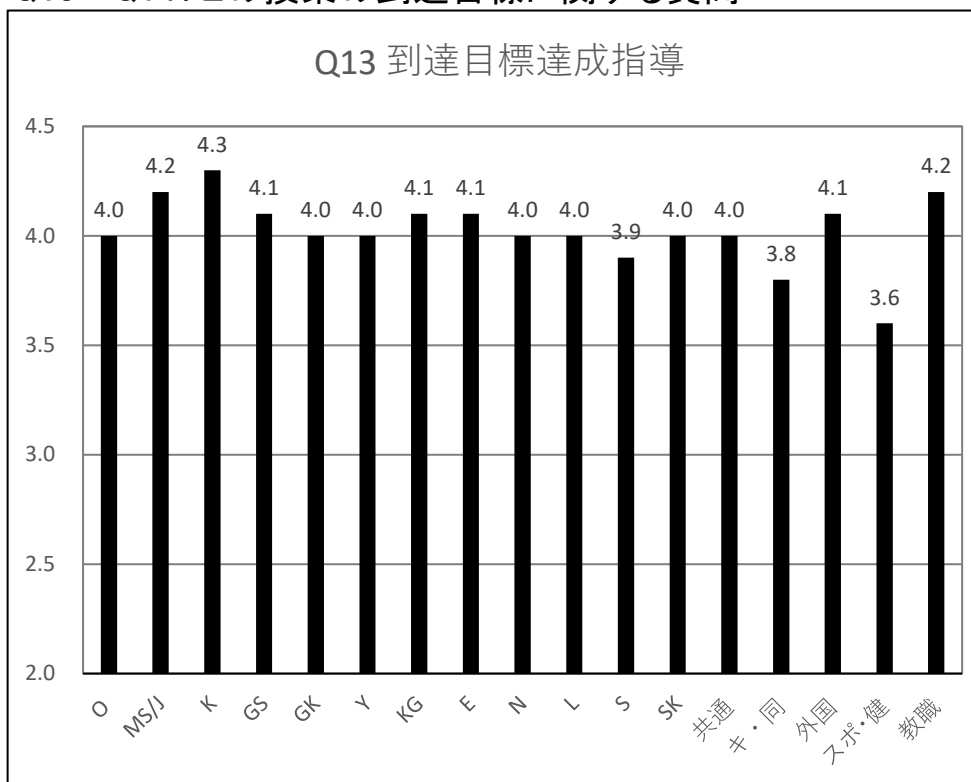
Q7:授業実施に関する質問



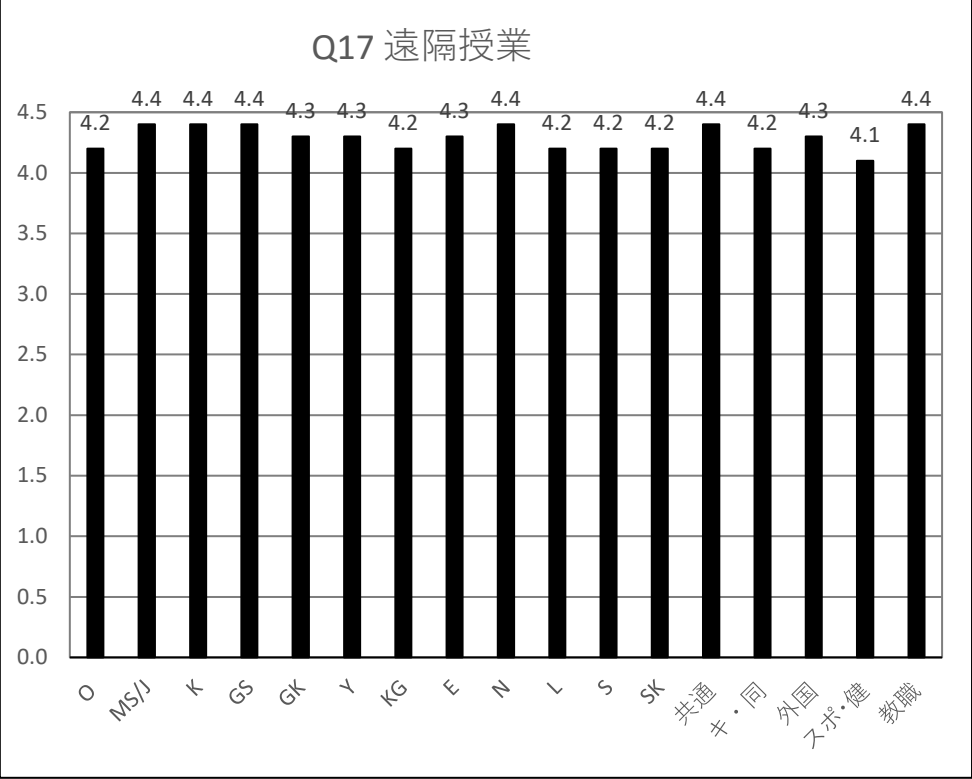
Q9—Q11:この授業のための学修行動に関する質問



Q13—Q14:この授業の到達目標に関する質問



Q17:遠隔授業に関する質問



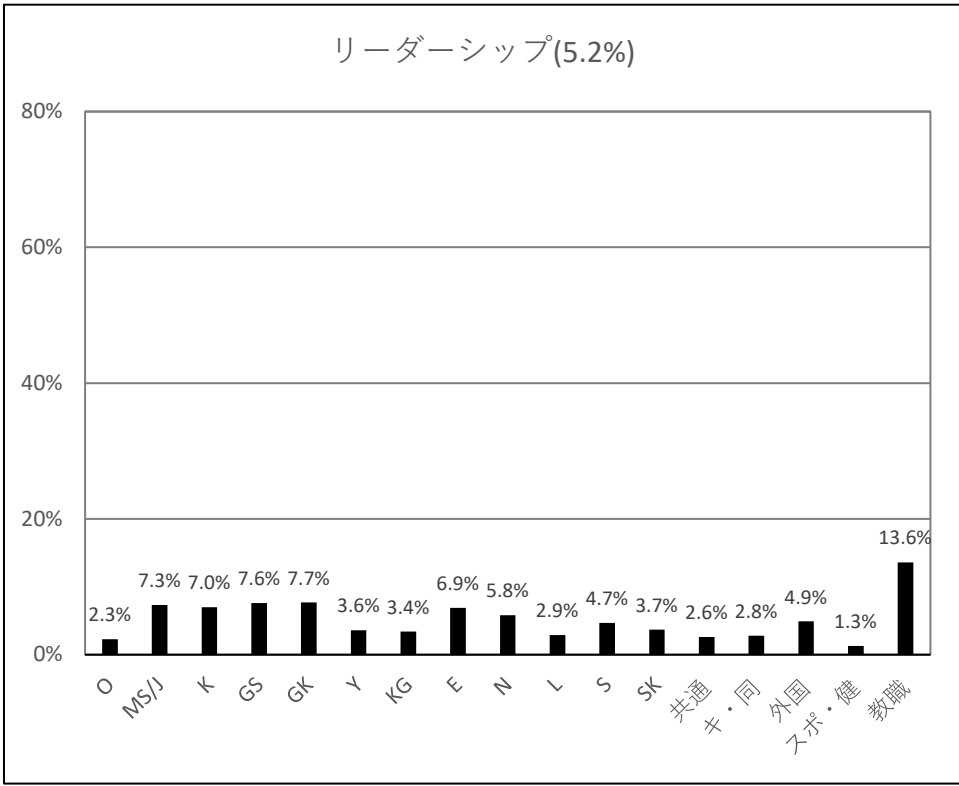
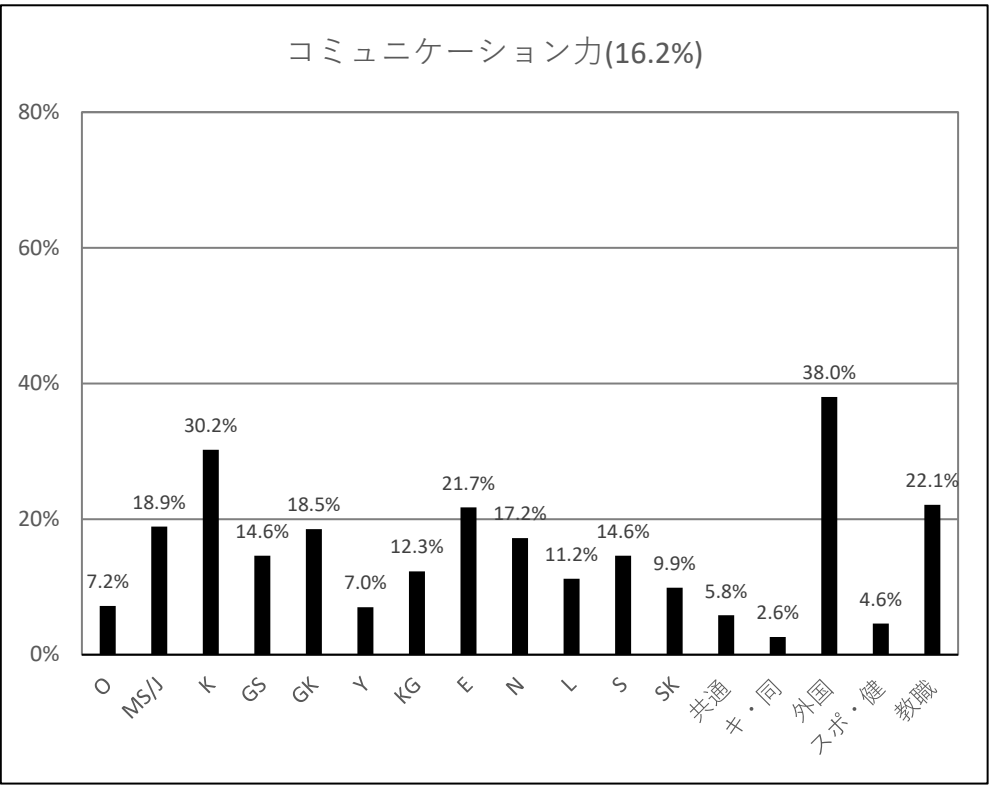
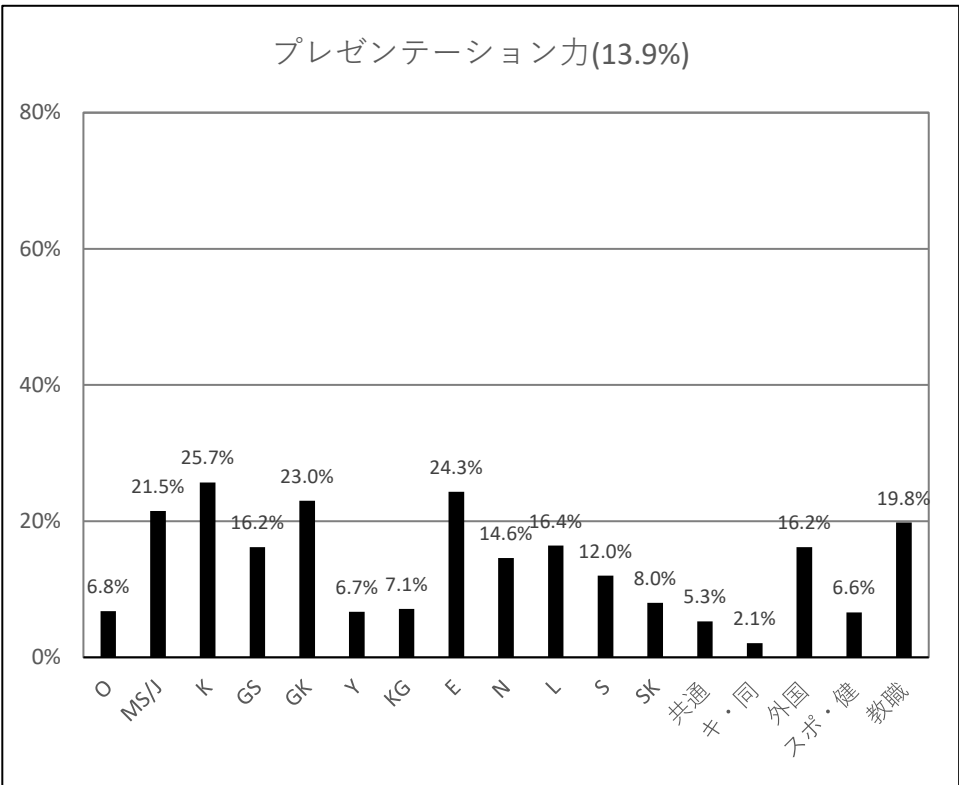
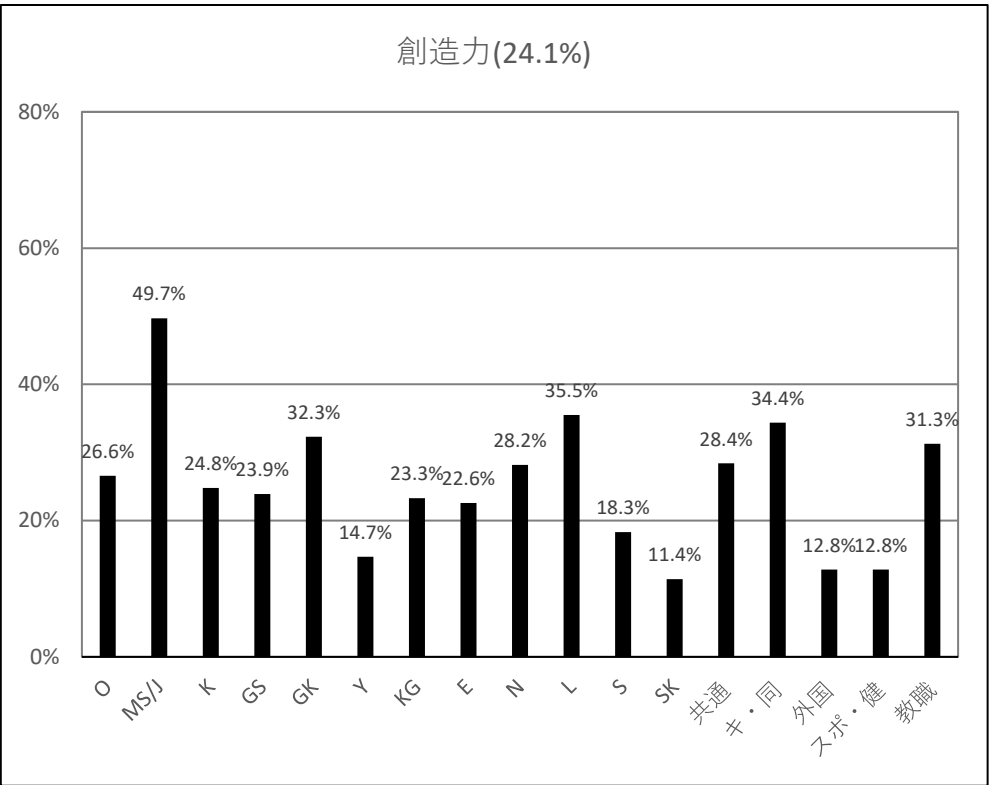
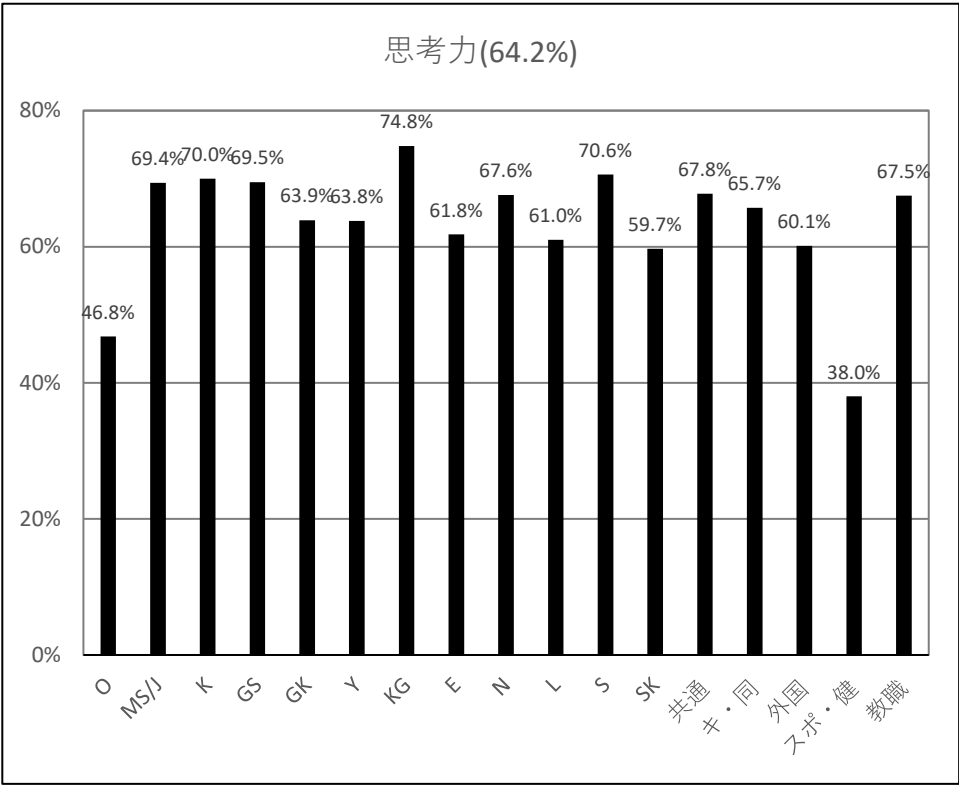
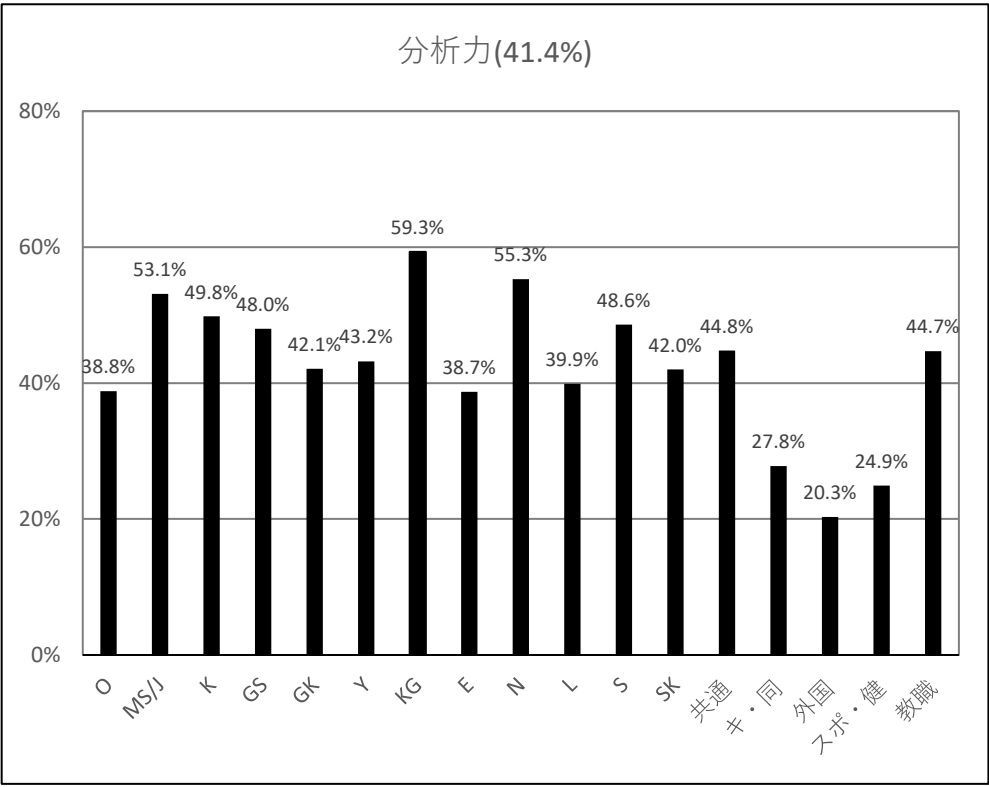
Ⅱ. 学科等間比較資料

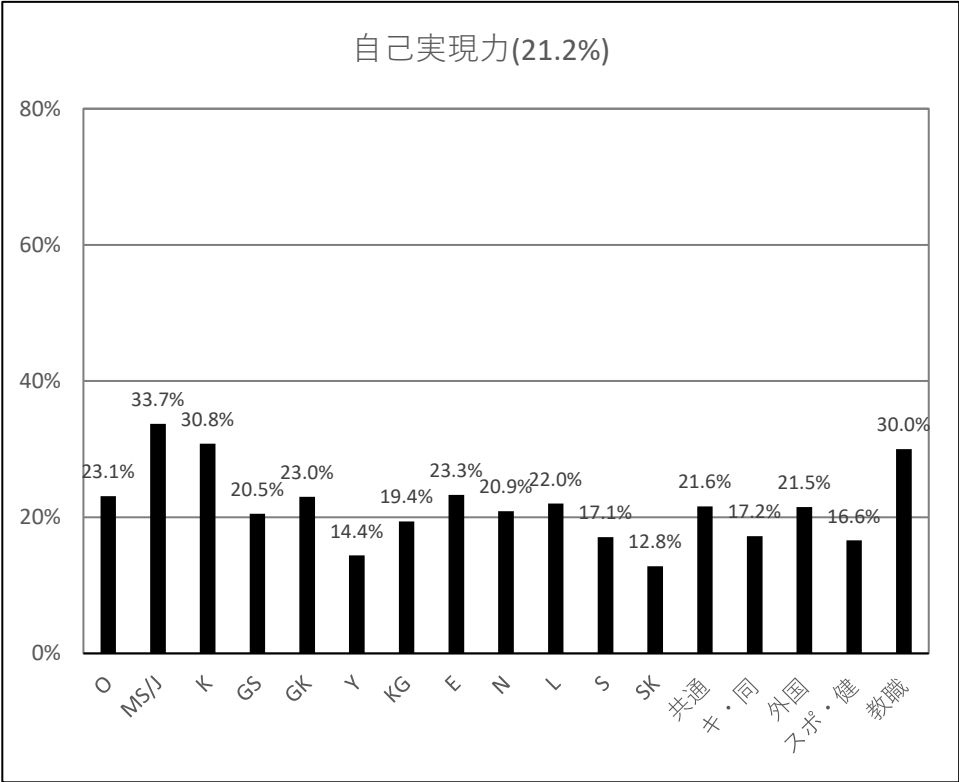
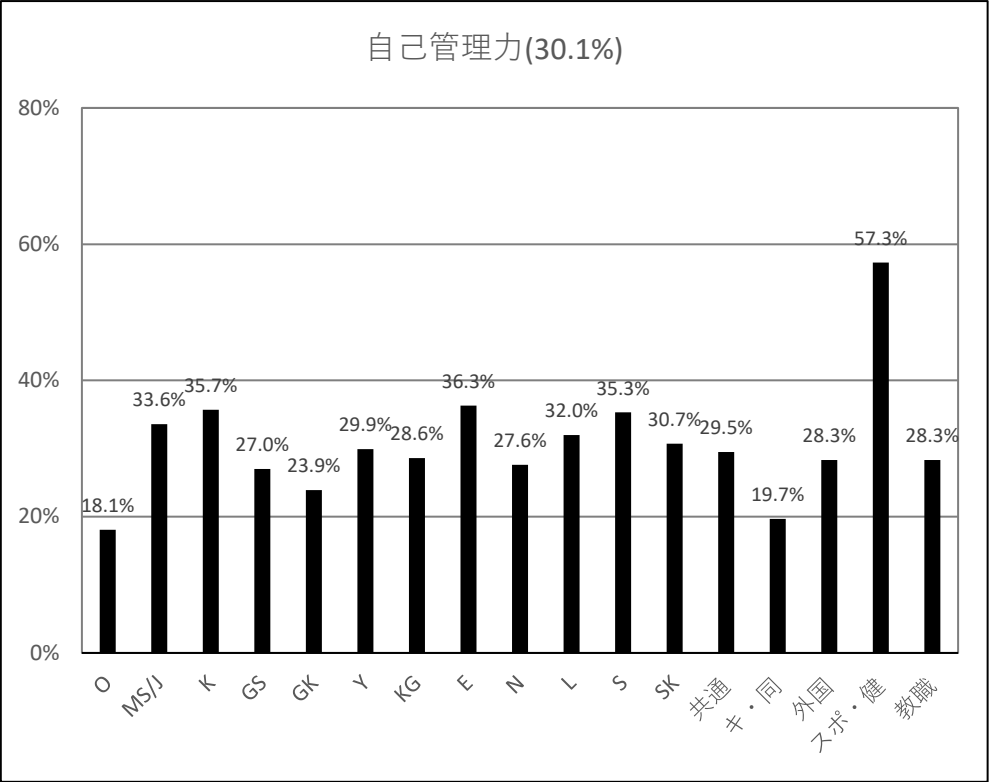
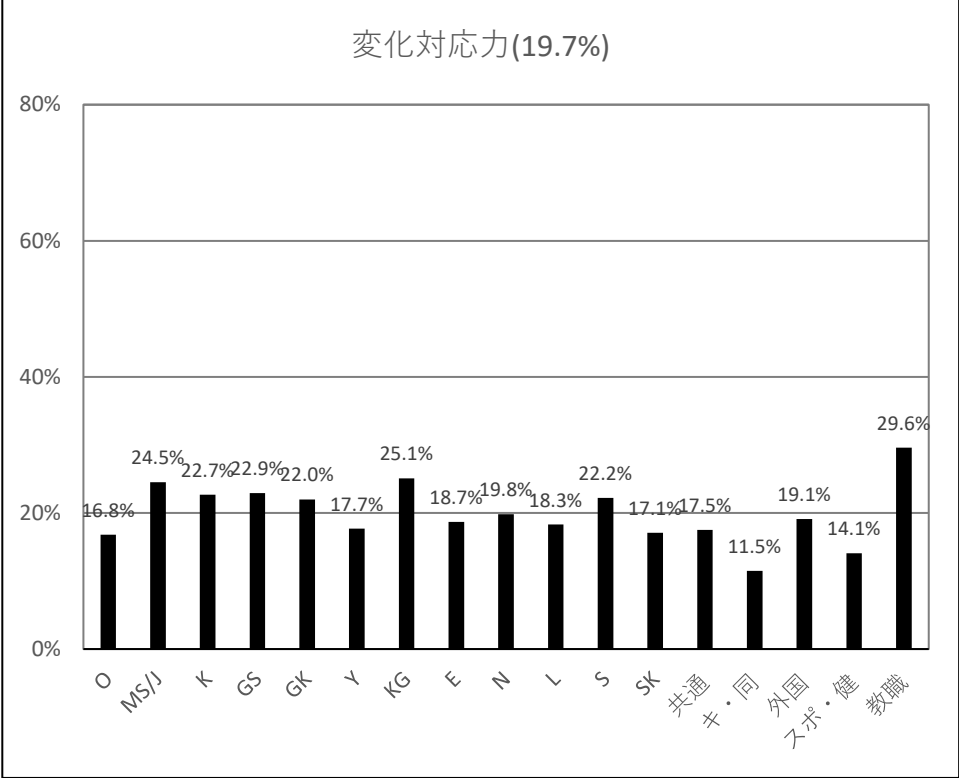
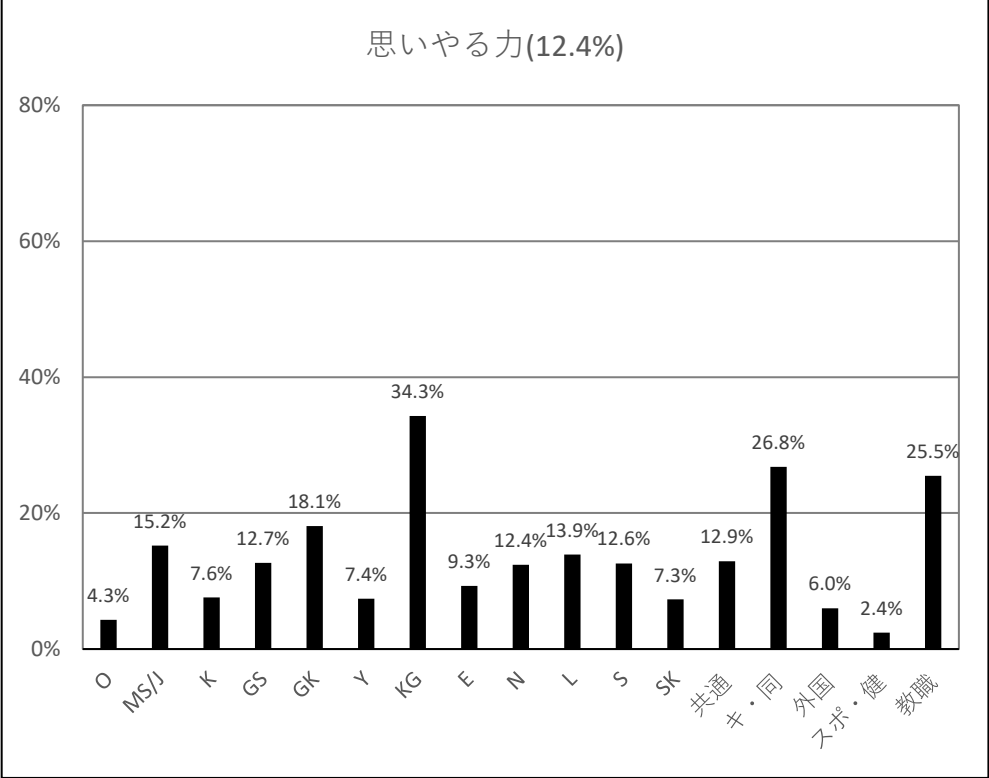
■DWCLA10選択率一覧

質問項目 学科等名（略称）	DWCLA10(%)									
	分析力	思考力	創造力	プレゼンテーション力	コミュニケーション力	リーダーシップ	思いやる力	変化対応力	自己管理能力	自己実現力
音楽学科科目（O）	38.8	46.8	26.6	6.8	7.2	2.3	4.3	16.8	18.1	23.1
メディア創造学科／情報メディア学科科目（MS/J）	53.1	69.4	49.7	21.5	18.9	7.3	15.2	24.5	33.6	33.7
国際教養学科科目（K）	49.8	70.0	24.8	25.7	30.2	7.0	7.6	22.7	35.7	30.8
社会システム学科科目（GS）	48.0	69.5	23.9	16.2	14.6	7.6	12.7	22.9	27.0	20.5
現代こども学科科目（GK）	42.1	63.9	32.3	23.0	18.5	7.7	18.1	22.0	23.9	23.0
医療薬学科科目（Y）	43.2	63.8	14.7	6.7	7.0	3.6	7.4	17.7	29.9	14.4
看護学科科目（KG）	59.3	74.8	23.3	7.1	12.3	3.4	34.3	25.1	28.6	19.4
英語英文学科科目（E）	38.7	61.8	22.6	24.3	21.7	6.9	9.3	18.7	36.3	23.3
日本語日本文学科科目（N）	55.3	67.6	28.2	14.6	17.2	5.8	12.4	19.8	27.6	20.9
人間生活学科科目（L）	39.9	61.0	35.5	16.4	11.2	2.9	13.9	18.3	32.0	22.0
食物科学専攻科目（S）	48.6	70.6	18.3	12.0	14.6	4.7	12.6	22.2	35.3	17.1
管理栄養士専攻科目（SK）	42.0	59.7	11.4	8.0	9.9	3.7	7.3	17.1	30.7	12.8
共通学芸科目（共通）	44.8	67.8	28.4	5.3	5.8	2.6	12.9	17.5	29.5	21.6
キリスト教・同志社関係科目（キ・同）	27.8	65.7	34.4	2.1	2.6	2.8	26.8	11.5	19.7	17.2
外国語科目（外国）	20.3	60.1	12.8	16.2	38.0	4.9	6.0	19.1	28.3	21.5
スポーツ・健康科目（スポ・健）	24.9	38.0	12.8	6.6	4.6	1.3	2.4	14.1	57.3	16.6
教職に関する科目（教職）	44.7	67.5	31.3	19.8	22.1	13.6	25.5	29.6	28.3	30.0
全学	41.4	64.2	24.1	13.9	16.2	5.2	12.4	19.7	30.1	21.2

Ⅱ．学科等間比較資料

■DWCLA10選択率比較グラフ ※()内は全学平均値





2020年度春学期 授業に関するアンケート実施結果報告書

同志社女子大学 教務部 教育開発支援センター

〒610-0395 京都府京田辺市興戸

〒602-0893 京都市上京区今出川通寺町西入