

| | | | |
|----|-------|------|-------|
| 区分 | 外国語科目 | 履修者数 | 6,326 |
| | | 回答者数 | 4,082 |
| | | 回答率 | 64.5% |

| 設問 | | | | | 科目 平均 | 区分 平均 | 全体 平均 | 回答数／構成比(%) | | | | | |
|------|--|---|---------------------|-----|----------|----------|----------|------------|-------|-------|-----|---|-----|
| 質問 | | | | | | | | 5 | 4 | 3 | 2 | 1 | その他 |
| Q1 | 授業内容はシラバスに合っていましたか。 The course was conducted according to the syllabus. | - | 4.3 | 4.3 | 2,417 | 1,165 | 144 | 44 | 306 | 6 | | | |
| | | | | | 59.2% | 28.5% | 3.5% | 1.1% | 7.5% | 0.1% | | | |
| Q2 | 受講生の理解度を確かめながら授業が進められていましたか。 The course was conducted in accordance with students' degree of understanding. | - | 4.2 | 4.1 | 1,969 | 1,316 | 483 | 192 | 113 | 9 | | | |
| | | | | | 48.2% | 32.2% | 11.8% | 4.7% | 2.8% | 0.2% | | | |
| Q3 | 授業レベルは自分に合っていましたか。 The course level was appropriate. | - | 4.1 | 4.1 | 1,643 | 1,710 | 449 | 151 | 119 | 10 | | | |
| | | | | | 40.2% | 41.9% | 11.0% | 3.7% | 2.9% | 0.2% | | | |
| Q4 | 教員からの一方的な授業ではなく、教員と受講生または受講生同士の双方向性に工夫がされていま したか。 The instructor encouraged students' participation and interaction. | - | 4.2 | 4.0 | 2,062 | 1,117 | 539 | 235 | 111 | 18 | | | |
| | | | | | 50.5% | 27.4% | 13.2% | 5.8% | 2.7% | 0.4% | | | |
| Q5 | 提出物に対するフィードバック(採点、添削、マナビーでのコメント、チェック後の返却など)は効果的にお こなわれていましたか。 The instructor's feedback on course assignments was effective and helpful. | - | 4.2 | 3.9 | 2,034 | 1,179 | 494 | 228 | 132 | 15 | | | |
| | | | | | 49.8% | 28.9% | 12.1% | 5.6% | 3.2% | 0.4% | | | |
| Q6 | 言葉による説明だけではなく、受講生の理解を促進する工夫がなされていましたか。 The instructor implemented or provided support not only by oral explanation but also in any other ways to help deepen your understanding. | - | 4.1 | 4.1 | 1,772 | 1,333 | 558 | 219 | 187 | 13 | | | |
| | | | | | 43.4% | 32.7% | 13.7% | 5.4% | 4.6% | 0.3% | | | |
| Q7 | 自主学習を促す工夫がなされていましたか。 The instructor encouraged students to conduct work outside of the class. | - | 4.4 | 4.2 | 2,283 | 1,327 | 288 | 70 | 107 | 7 | | | |
| | | | | | 55.9% | 32.5% | 7.1% | 1.7% | 2.6% | 0.2% | | | |
| Q8 | 工夫してほしいと思ったことを選んでください(複数選択可、なしも可)。 Select anything that could be improved in the course. (Select as many or as little as necessary.) | - | - | - | 784 | 368 | 340 | 488 | 391 | 2,550 | | | |
| | | | | | 19.2% | 9.0% | 8.3% | 12.0% | 9.6% | 62.5% | | | |
| Q9 | この授業について、授業時間、予習、復習、自主学習すべて含めて1週当たり平均どれくらい時間をかけ ましたか。 Indicate the all time you spent the class including preparation and reviewing. | - | 3.1 | 3.0 | 422 | 864 | 1,736 | 822 | 226 | 12 | | | |
| | | | | | 10.3% | 21.2% | 42.5% | 20.1% | 5.5% | 0.3% | | | |
| Q10 | あなたはこの授業に関して積極的に意見を述べたり質問をしたりしましたか。 You participated actively in the form of questions and constructive comments. | - | 3.4 | 3.3 | 776 | 1,235 | 1,107 | 540 | 398 | 26 | | | |
| | | | | | 19.0% | 30.3% | 27.1% | 13.2% | 9.8% | 0.6% | | | |
| Q11 | あなたはこの授業の分野または関連分野の学習をさらに深めたいですか。 You want to study deeper about this or related subjects. | - | 4.1 | 4.1 | 1,669 | 1,572 | 442 | 215 | 167 | 17 | | | |
| | | | | | 40.9% | 38.5% | 10.8% | 5.3% | 4.1% | 0.4% | | | |
| Q12 | あなたがこの授業を履修した理由は何ですか(複数選択可)。 Choose the reasons for taking this course. | - | - | - | 1,452 | 153 | 63 | 130 | 2,888 | 66 | | | |
| | | | | | 35.6% | 3.7% | 1.5% | 3.2% | 70.7% | 1.6% | | | |
| Q13 | 到達目標を達成しやすいように指導がなされていましたか。 The course was conducted in a way that allowed the course objectives to be easily achieved. | - | 4.1 | 4.0 | 1,748 | 1,574 | 356 | 120 | 263 | 21 | | | |
| | | | | | 42.8% | 38.6% | 8.7% | 2.9% | 6.4% | 0.5% | | | |
| Q14 | あなたは到達目標を達成できたと思いますか。 You achieved the course objectives. | - | 3.8 | 3.8 | 1,089 | 1,890 | 557 | 136 | 391 | 19 | | | |
| | | | | | 26.7% | 46.3% | 13.6% | 3.3% | 9.6% | 0.5% | | | |
| Q15 | DWCLA10のうち、この授業の履修を通してその獲得や向上に役立ったと感じられるものをすべて選ん でください(複数選択可、なしも可)*15番と16番は1つの質問として回答してください。 Choose the abilities or skills from the DWCLA 10 which you have improved through the course study. | - | - | - | 827 | 2,453 | 522 | 663 | 1,550 | 687 | | | |
| | | | | | 20.3% | 60.1% | 12.8% | 16.2% | 38.0% | 16.8% | | | |
| Q16 | (15番続き)DWCLA10のうち、この授業の履修を通してその獲得や向上に役立ったと感じられるもの をすべて選んでください(複数選択可、なしも可) (Continuation from #15)Choose the abilities or skills from the DWCLA 10 which you have improved through the course study. | - | - | - | 202 | 245 | 778 | 1,156 | 879 | 1,898 | | | |
| | | | | | 4.9% | 6.0% | 19.1% | 28.3% | 21.5% | 46.5% | | | |
| Q17 | 遠隔での授業は滞りなく行われましたか？ You could take distance learning lessons without problem. | - | 4.3 | 4.3 | 2,097 | 1,391 | 314 | 130 | 93 | 57 | | | |
| | | | | | 51.4% | 34.1% | 7.7% | 3.2% | 2.3% | 1.4% | | | |
| 任意項目 | | | | | | 5 | 4 | 3 | 2 | 1 | その他 | | |
| Q18 | 教員の指示に従って回答してください。 Can be used for optional question. | - | - | - | 70 | 21 | 8 | 4 | 0 | 3,981 | | | |
| | | | | | 1.7% | 0.5% | 0.2% | 0.1% | 0.0% | 97.5% | | | |
| 自由記述 | | | | | | 5 | 4 | 3 | 2 | 1 | その他 | | |
| Q19 | 自由記述欄(上記の回答の理由など、特記事項があれば記入してください) Any additional comments.(Please enter any special notes , such as the reason for the above answer.) | | 選択式設問ではないため、表示できません | | | | | | | | | | |

【回答基準】 Q1～Q7、Q10、Q11、Q13、Q14、Q17

5: 5. と思う Agree 4: やや と思う Somewhat Agree 3: あまり と思う ない Somewhat Disagree 2: 2. と思う ない Disagree 1: 1. わから ない Don't Know その他: 未回答 Unanswered

Q8:

5. 5. 分 かり や す い パ ー ポ イ ン ト 板 書 Effective use of teaching aids such as power point slides or boardwork

4. 4. 聞 き 取 り や す い 話 し 方 Clear and strong voice

3. 3. 教 科 書 や 配 布 資 料 の 活 用 Effective use of textbook and handouts

2. 2. マ ナ ビ ー の 活 用 Effective use of Manavi system

1. 1. ト ラ ブ ル へ の 対 応 Trouble shooting

その他: 未回答 Unanswered

Q9:

5. 5. 3 時 間 以 上 3 hrs. or more.

4. 4. 2 時 間 以 上 3 時 間 未 満 2 hrs. to less than 3 hrs.

3. 3. 1 時 間 以 上 2 時 間 未 満 1 hr. to less than 2 hrs.

2. 2. 30 分 以 上 1 時 間 未 満 30 min. to less than 1 hr.

1. 1. 30 分 未 満 less than 30 min.

その他: 未回答 Unanswered

Q12:

5. 5. 授 業 内 容 に 興 味 ・ 関 心 が あ っ た Interest in the class contents

4. 4. 授 業 方 法 に 興 味 ・ 関 心 が あ っ た Interest in the method of class instruction

3. 3. 成 績 評 価 方 法 ・ 基 準 に 興 味 ・ 関 心 が あ っ た Interest in the grading method

2. 2. 先 輩 や 友 人 等 の す ず め Recommendation from seniors or friends

1. 1. 卒 業 又 は 又 は 免 許 ・ 資 格 取 得 の た め の 必 修 科 目 だ か ら Requirement for the graduation and specific license or qualification

その他: 未回答 Unanswered

Q15:

5. 5. 分 析 力 Analytical ability 4. 4. 思 考 力 Thinking power 3. 3. 創 造 力 Creative ability 2. 2. プ レ ゼ ン テ ー シ ョ ン 力 Presentation skill 1. 1. コ ミ ュ ニ ケ ー シ ョ ン 力 Communication skill

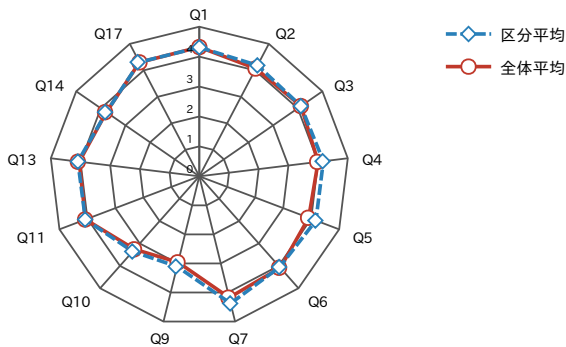
その他: 未回答 Unanswered

Q16:

5. 5. リ ー ダ ー シ ョ ン 力 Leadership 4. 4. 思 い や る 力 Capacity for compassion 3. 3. 変 化 対 応 力 Responding to change 2. 2. 自 己 管 理 力 Self-management power

1. 1. 自 己 実 現 力 Ability for self-realization その他: 未回答 Unanswered

質問



質問

