

2019年度秋学期 授業に関するアンケート（秋学期 授業期間内開講科目）集計結果（学科等別）

区分	看護学科科目	履修者数	1,977
		回答者数	1,010
		回答率	51.1%

設問					科目 平均	区分 平均	全体 平均	回答数／構成比(%)					
質問								5	4	3	2	1	その他
Q1	授業内容はシラバスに合っていましたか。 The course was conducted according to the syllabus.	-	4.4	4.4	605	296	42	21	44	2			
					59.9%	29.3%	4.2%	2.1%	4.4%	0.2%			
Q2	受講生の理解度を確かめながら授業が進められていましたか。 The course was conducted in accordance with students' degree of understanding.	-	4.2	4.3	499	315	117	43	27	9			
					49.4%	31.2%	11.6%	4.3%	2.7%	0.9%			
Q3	授業レベルは自分に合っていましたか。 The course level was appropriate.	-	4.1	4.2	459	349	120	44	35	3			
					45.4%	34.6%	11.9%	4.4%	3.5%	0.3%			
Q4	教員からの一方的な授業ではなく、教員と受講生または受講生同士の双方向性に工夫がされていましたか。 The instructor encouraged students' participation and interaction.	-	4.1	4.2	450	323	135	74	25	3			
					44.6%	32.0%	13.4%	7.3%	2.5%	0.3%			
Q5	提出物に対するフィードバック(採点、添削、マナビーでのコメント、チェック後の返却など)は効果的におこなわれていましたか。 The instructor's feedback on course assignments was effective and helpful.	-	3.9	4.0	416	269	174	75	70	6			
					41.2%	26.6%	17.2%	7.4%	6.9%	0.6%			
Q6	言葉による説明だけではなく、受講生の理解を促進する工夫がなされていましたか。 The instructor implemented or provided support not only by oral explanation but also in any other ways to help deepen your understanding.	-	4.2	4.3	458	365	109	41	28	9			
					45.3%	36.1%	10.8%	4.1%	2.8%	0.9%			
Q7	自主学習を促す工夫がなされていましたか。 The instructor encouraged students to conduct work outside of the class.	-	4.1	4.0	460	324	135	43	42	6			
					45.5%	32.1%	13.4%	4.3%	4.2%	0.6%			
Q8	工夫してほしいと思ったことを選んでください(複数選択可、なしも可)。 Select anything that could be improved in the course. (Select as many or as little as necessary.)	-	-	-	251	169	176	77	49	486			
					24.9%	16.7%	17.4%	7.6%	4.9%	48.1%			
Q9	この授業の予習、復習、自主学習に1週当たり平均どれくらい時間をかけましたか。 ※学内外を問わず授業に間接的に関係のある学習を含む。ただし、授業時間は除く。 Indicate the time you spent outside class on preparation and reviewing.	-	2.5	1.9	139	115	163	239	341	13			
					13.8%	11.4%	16.1%	23.7%	33.8%	1.3%			
Q10	あなたはこの授業に関して積極的に意見を述べたり質問をしたりしましたか。 You participated actively in the form of questions and constructive comments.	-	3.4	3.3	241	277	222	164	92	14			
					23.9%	27.4%	22.0%	16.2%	9.1%	1.4%			
Q11	あなたはこの授業の分野または関連分野の学習をさらに深めたいですか。 You want to study deeper about this or related subjects.	-	4.0	4.0	439	330	106	47	72	16			
					43.5%	32.7%	10.5%	4.7%	7.1%	1.6%			
Q12	あなたがこの授業を履修した理由は何ですか(複数選択可)。 Choose the reasons for taking this course.	-	-	-	132	51	37	13	865	26			
					13.1%	5.0%	3.7%	1.3%	85.6%	2.6%			
Q13	到達目標を達成しやすいように指導がなされていましたか。 The course was conducted in a way that allowed the course objectives to be easily achieved.	-	4.1	4.1	409	378	94	40	61	28			
					40.5%	37.4%	9.3%	4.0%	6.0%	2.8%			
Q14	あなたは到達目標を達成できたと思いますか。 You achieved the course objectives.	-	3.9	3.9	312	423	123	45	78	29			
					30.9%	41.9%	12.2%	4.5%	7.7%	2.9%			
Q15	DWCLA10のうち、この授業の履修を通してその獲得や向上に役立ったと感じられるものをすべて選んでください(複数選択可、なしも可)*15番と16番は1つの質問として回答してください。 Choose the abilities or skills from the DWCLA 10 which you have improved through the course study.	-	-	-	460	625	178	94	179	155			
					45.5%	61.9%	17.6%	9.3%	17.7%	15.3%			
Q16	(15番続き)DWCLA10のうち、この授業の履修を通してその獲得や向上に役立ったと感じられるものをすべて選んでください(複数選択可、なしも可) (Continuation from #15)Choose the abilities or skills from the DWCLA 10 which you have improved through the course study.	-	-	-	96	246	245	245	195	358			
					9.5%	24.4%	24.3%	24.3%	19.3%	35.4%			
任意項目					5	4	3	2	1	その他			
Q17	教員の指示に従って回答してください。 Can be used for optional question.	-	-	-	1	3	0	0	1	1,005			
					0.1%	0.3%	0.0%	0.0%	0.1%	99.5%			
Q18	教員の指示に従って回答してください。 Can be used for optional question.	-	-	-	0	1	2	1	0	1,006			
					0.0%	0.1%	0.2%	0.1%	0.0%	99.6%			
自由記述					5	4	3	2	1	その他			
Q19	自由記述欄(上記の回答の理由など、特記事項があれば記入してください) Any additional comments.( Please enter any special notes , such as the reason for the above answer.)				選択式設問ではないため、表示できません								

【回答基準】 Q1～Q7、Q10、Q11、Q13、Q14

5: 5: と思う Agree 4: やや と思う Somewhat Agree 3: あまり と思う ない Somewhat Disagree 2: 2: と思う ない Disagree 1: わから ない Don't Know その他: 未回答 Unanswered

Q8:

5. 5. 分 かり や す い パ ー ポ イ ン ト 板 書 Effective use of teaching aids such as power point slides or boardwork

4. 4. 聞 き 取 り や す い 話 し 方 Clear and strong voice

3. 3. 教 科 書 や 配 布 資 料 の 活 用 Effective use of textbook and handouts

2. 2. マ ナ ビ ー の 活 用 Effective use of Manavi system

1. 1. 私 話 へ の 対 応 Management of unproductive class room chatter

そ の 他 : 未 回 答 Unanswered

Q9:

5. 5. 3 時 間 以 上 3 hrs. or more.

4. 4. 2 時 間 以 上 3 時 間 未 満 2 hrs. to less than 3 hrs.

3. 3. 1 時 間 以 上 2 時 間 未 満 1 hr. to less than 2 hrs.

2. 2. 30 分 以 上 1 時 間 未 満 30min. to less than 1 hr.

1. 1. 30 分 未 満 less than 30min.

そ の 他 : 未 回 答 Unanswered

Q12:

5. 5. 授 業 内 容 に 興 味 ・ 関 心 が あ っ た Interest in the class contents

4. 4. 授 業 方 法 に 興 味 ・ 関 心 が あ っ た Interest in the method of class instruction

3. 3. 成 績 評 価 方 法 ・ 基 準 に 興 味 ・ 関 心 が あ っ た Interest in the grading method

2. 2. 先 輩 や 友 人 等 の す ず め Recommendation from seniors or friends

1. 1. 卒 業 又 は 又 は 免 許 ・ 資 格 取 得 の た め の 必 修 科 目 だ か ら Requirement for the graduation and specific license or qualification

そ の 他 : 未 回 答 Unanswered

Q15:

5. 5. 分 析 力 Analytical ability 4. 4. 思 考 力 Thinking power 3. 3. 創 造 力 Creative ability 2. 2. プ レ ゼ ン テ ー シ ョ ン 力 Presentation skill 1. 1. コ ミ ュ ニ ケ ー シ ョ ン 力 Communication skill

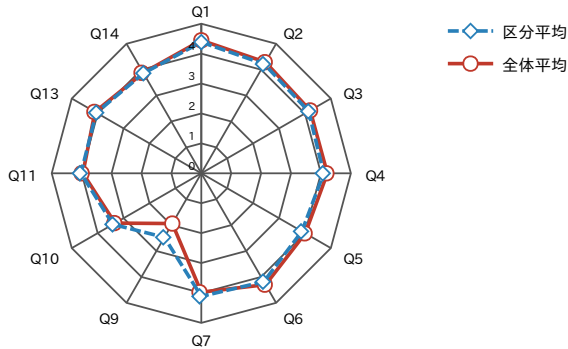
そ の 他 : 未 回 答 Unanswered

Q16:

5. 5. リ ー ダ ー シ ョ ン 力 Leadership 4. 4. 思 い や る 力 Capacity for compassion 3. 3. 変 化 対 応 力 Responding to change 2. 2. 自 己 管 理 力 Self-management power

1. 1. 自 己 実 現 力 Ability for self-realization そ の 他 : 未 回 答 Unanswered

質問



質問

