

区分	キリスト教・同志社関係科目	履修者数	1,890
		回答者数	1,217
		回答率	64.4%

Q19	<p>自由記述欄(上記の回答の理由など、特記事項があれば記入してください)</p> <p>Any additional comments.(Please enter any special notes , such as the reason for the above answer.)</p>	<p>選択式設問ではないため、表示できません</p>
-----	---	----------------------------

【回答基準】 Q1～Q7、Q10、Q11、Q13、Q14

5: 5: と思う Agree 4: やや と思う Somewhat Agree 3: あまり と思う ない Somewhat Disagree 2: 2: と思う ない Disagree 1: わから ない Don't Know その他: 未回答 Unanswered

Q8:

5. 5. 分 かり や す い パ ー ポ イ ン ト 板 書 Effective use of teaching aids such as power point slides or boardwork

4. 4. 聞 き 取 り や す い 話 し 方 Clear and strong voice

3. 3. 教 科 書 や 配 布 資 料 の 活 用 Effective use of textbook and handouts

2. 2. マ ナ ビ ー の 活 用 Effective use of Manavi system

1. 1. 私 話 へ の 対 応 Management of unproductive class room chatter

そ の 他 : 未 回 答 Unanswered

Q9:

5. 5. 3 時 間 以 上 3 hrs. or more.

4. 4. 2 時 間 以 上 3 時 間 未 満 2 hrs. to less than 3 hrs.

3. 3. 1 時 間 以 上 2 時 間 未 満 1 hr. to less than 2 hrs.

2. 2. 30 分 以 上 1 時 間 未 満 30min. to less than 1 hr.

1. 1. 30 分 未 満 less than 30min.

そ の 他 : 未 回 答 Unanswered

Q12:

5. 5. 授 業 内 容 に 興 味 ・ 関 心 が あ っ た Interest in the class contents

4. 4. 授 業 方 法 に 興 味 ・ 関 心 が あ っ た Interest in the method of class instruction

3. 3. 成 績 評 価 方 法 ・ 基 準 に 興 味 ・ 関 心 が あ っ た Interest in the grading method

2. 2. 先 輩 や 友 人 等 の す ず め Recommendation from seniors or friends

1. 1. 卒 業 又 は 又 は 免 許 ・ 資 格 取 得 の た め の 必 修 科 目 だ か ら Requirement for the graduation and specific license or qualification

そ の 他 : 未 回 答 Unanswered

Q15:

5. 5. 分 析 力 Analytical ability 4. 4. 思 考 力 Thinking power 3. 3. 創 造 力 Creative ability 2. 2. プ レ ゼ ン テ ー シ ョ ン 力 Presentation skill 1. 1. コ ミ ュ ニ ケ ー シ ョ ン 力 Communication skill

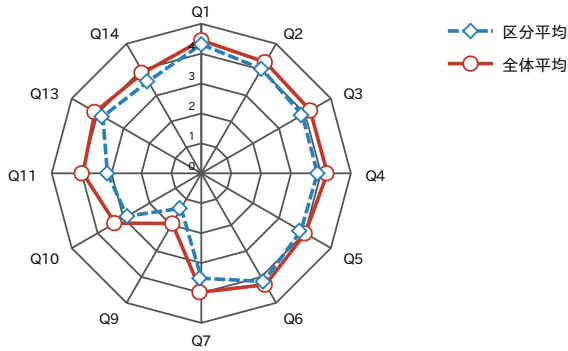
そ の 他 : 未 回 答 Unanswered

Q16:

5. 5. リ ー ダ ー シ ョ ン 力 Leadership 4. 4. 思 い や る 力 Capacity for compassion 3. 3. 変 化 対 応 力 Responding to change 2. 2. 自 己 管 理 力 Self-management power

1. 1. 自 己 実 現 力 Ability for self-realization その他: 未回答 Unanswered

質問



質問

