

2019年度秋学期  
授業に関するアンケート実施結果報告書  
(授業期間内実施科目)

- I. 全体集計結果および各学科等科目区分別集計結果
- II. 学科等間科目区分別比較資料
  - 1. 評点平均値一覧・比較グラフ
  - 2. DWCLA10選択率一覧・比較グラフ

2020年 3月  
同志社女子大学 教務部 教育開発支援センター



# 目 次

## I. 全体集計結果および各学科等科目区分別集計結果

1. 全体	1 頁
2. 音楽学科科目	3 頁
3. メディア創造学科／情報メディア学科科目	5 頁
4. 国際教養学科科目	7 頁
5. 社会システム学科科目	9 頁
6. 現代こども学科科目	11 頁
7. 医療薬学科科目	13 頁
8. 看護学科科目	15 頁
9. 英語英文学科科目	17 頁
10. 日本語日本文学科科目	19 頁
11. 人間生活学科科目	21 頁
12. 食物科学専攻科目	23 頁
13. 管理栄養士専攻科目	25 頁
14. 共通学芸科目	27 頁
15. キリスト教・同志社関係科目	29 頁
16. 外国語科目	31 頁
17. スポーツ・健康科目	33 頁
18. 教職に関する科目	35 頁

## II. 学科等間比較資料学科等間科目区分別比較資料

1. 評点平均値一覧	37 頁
評点平均値比較グラフ	38 頁
2. DWCLA10選択率一覧	40 頁
DWCLA10選択率比較グラフ	41 頁

## 2019年度秋学期 授業に関するアンケート（秋学期\_授業期間内開講科目）集計結果（全体）

区分	全体	履修者数	53,126
		回答者数	30,962
		回答率	58.3%

設問				科目 平均	区分 平均	全体 平均	回答数／構成比(%)					
質問							5	4	3	2	1	その他
Q1	授業内容はシラバスに合っていましたか。 The course was conducted according to the syllabus.	-	-	4.4	19,922	8,147	939	379	1,486	89		
					64.3%	26.3%	3.0%	1.2%	4.8%	0.3%		
Q2	受講生の理解度を確かめながら授業が進められていましたか。 The course was conducted in accordance with students' degree of understanding.	-	-	4.3	16,233	9,840	2,853	975	841	220		
					52.4%	31.8%	9.2%	3.1%	2.7%	0.7%		
Q3	授業レベルは自分に合っていましたか。 The course level was appropriate.	-	-	4.2	14,610	11,049	3,008	920	1,170	205		
					47.2%	35.7%	9.7%	3.0%	3.8%	0.7%		
Q4	教員からの一方的な授業ではなく、教員と受講生または受講生同士の双方向性に工夫がされていま したか。 The instructor encouraged students' participation and interaction.	-	-	4.2	15,543	9,589	3,304	1,270	1,046	210		
					50.2%	31.0%	10.7%	4.1%	3.4%	0.7%		
Q5	提出物に対するフィードバック（採点、添削、マナビーでのコメント、チェック後の返却など）は効果的にお こなわれていましたか。 The instructor's feedback on course assignments was effective and helpful.	-	-	4.0	14,765	8,382	3,436	1,512	2,628	239		
					47.7%	27.1%	11.1%	4.9%	8.5%	0.8%		
Q6	言葉による説明だけではなく、受講生の理解を促進する工夫がなされていましたか。 The instructor implemented or provided support not only by oral explanation but also in any other ways to help deepen your understanding.	-	-	4.3	16,276	10,132	2,445	945	926	238		
					52.6%	32.7%	7.9%	3.1%	3.0%	0.8%		
Q7	自主学習を促す工夫がなされていましたか。 The instructor encouraged students to conduct work outside of the class.	-	-	4.0	13,299	9,465	3,967	1,795	2,182	254		
					43.0%	30.6%	12.8%	5.8%	7.0%	0.8%		
Q8	工夫してほしいと思ったことを選んでください（複数選択可、なしも可）。 Select anything that could be improved in the course. (Select as many or as little as necessary.)	-	-	-	6,184	4,414	2,597	1,715	1,167	18,901		
					20.0%	14.3%	8.4%	5.5%	3.8%	61.0%		
Q9	この授業の予習、復習、自主学習に1週当たり平均どれくらい時間をかけましたか。 ※学内外を問わず授業に間接的に関係のある学習を含む。ただし、授業時間は除く。 Indicate the time you spent outside class on preparation and reviewing.	-	-	1.9	1,901	1,644	4,518	7,163	15,367	369		
					6.1%	5.3%	14.6%	23.1%	49.6%	1.2%		
Q10	あなたはこの授業に関して積極的に意見を述べたり質問をしたりしましたか。 You participated actively in the form of questions and constructive comments.	-	-	3.3	6,698	8,491	7,112	4,644	3,592	425		
					21.6%	27.4%	23.0%	15.0%	11.6%	1.4%		
Q11	あなたはこの授業の分野または関連分野の学習をさらに深めたいですか。 You want to study deeper about this or related subjects.	-	-	4.0	12,203	10,952	3,554	1,742	2,154	357		
					39.4%	35.4%	11.5%	5.6%	7.0%	1.2%		
Q12	あなたがこの授業を履修した理由は何ですか（複数選択可）。 Choose the reasons for taking this course.	-	-	-	12,481	2,212	1,436	1,541	17,976	624		
					40.3%	7.1%	4.6%	5.0%	58.1%	2.0%		
Q13	到達目標を達成しやすいように指導がなされていましたか。 The course was conducted in a way that allowed the course objectives to be easily achieved.	-	-	4.1	14,094	10,829	2,198	893	2,299	649		
					45.5%	35.0%	7.1%	2.9%	7.4%	2.1%		
Q14	あなたは到達目標を達成できたと思いますか。 You achieved the course objectives.	-	-	3.9	10,728	12,371	3,089	1,006	3,085	683		
					34.6%	40.0%	10.0%	3.2%	10.0%	2.2%		
Q15	DWCLA10のうち、この授業の履修を通してその獲得や向上に役立ったと感じられるものをすべて選ん でください（複数選択可、なしも可）＊15番と16番は1つの質問として回答してください。 Choose the abilities or skills from the DWCLA 10 which you have improved through the course study.	-	-	-	12,085	16,975	6,945	4,833	6,225	6,154		
					39.0%	54.8%	22.4%	15.6%	20.1%	19.9%		
Q16	(15番続き) DWCLA10のうち、この授業の履修を通してその獲得や向上に役立ったと感じられるもの をすべて選んでください（複数選択可、なしも可） (Continuation from #15) Choose the abilities or skills from the DWCLA 10 which you have improved through the course study.	-	-	-	2,667	4,758	5,956	7,359	6,523	13,930		
					8.6%	15.4%	19.2%	23.8%	21.1%	45.0%		
任意項目							5	4	3	2	1	その他
Q17	教員の指示に従って回答してください。 Can be used for optional question.	-	-	-	421	411	239	166	169	29,586		
					1.4%	1.3%	0.8%	0.5%	0.5%	95.6%		
Q18	教員の指示に従って回答してください。 Can be used for optional question.	-	-	-	269	161	163	76	474	29,839		
					0.9%	0.5%	0.5%	0.2%	1.5%	96.4%		
自由記述							5	4	3	2	1	その他
Q19	自由記述欄（上記の回答の理由など、特記事項があれば記入してください） Any additional comments.( Please enter any special notes , such as the reason for the above answer.)			選択式設問ではないため、表示できません								



## 2019年度秋学期 授業に関するアンケート（秋学期\_授業期間内開講科目）集計結果（学科等別）

区分	音楽学科科目	履修者数	2,079
		回答者数	902
		回答率	43.4%

設問					科目 平均	区分 平均	全体 平均	回答数／構成比(%)						
質問								5	4	3	2	1	その他	
Q1	授業内容はシラバスに合っていましたか。 The course was conducted according to the syllabus.	-	4.5	4.4	674	136	20	17	52	3				
					74.7%	15.1%	2.2%	1.9%	5.8%	0.3%				
Q2	受講生の理解度を確かめながら授業が進められていましたか。 The course was conducted in accordance with students' degree of understanding.	-	4.5	4.3	606	186	54	27	21	8				
					67.2%	20.6%	6.0%	3.0%	2.3%	0.9%				
Q3	授業レベルは自分に合っていましたか。 The course level was appropriate.	-	4.3	4.2	472	274	90	31	26	9				
					52.3%	30.4%	10.0%	3.4%	2.9%	1.0%				
Q4	教員からの一方的な授業ではなく、教員と受講生または受講生同士の双方向性に工夫がされていましたか。 The instructor encouraged students' participation and interaction.	-	4.5	4.2	581	224	43	33	14	7				
					64.4%	24.8%	4.8%	3.7%	1.6%	0.8%				
Q5	提出物に対するフィードバック（採点、添削、マナビーでのコメント、チェック後の返却など）は効果的におこなわれていましたか。 The instructor's feedback on course assignments was effective and helpful.	-	3.8	4.0	452	194	55	40	154	7				
					50.1%	21.5%	6.1%	4.4%	17.1%	0.8%				
Q6	言葉による説明だけではなく、受講生の理解を促進する工夫がなされていましたか。 The instructor implemented or provided support not only by oral explanation but also in any other ways to help deepen your understanding.	-	4.4	4.3	568	216	46	27	33	12				
					63.0%	23.9%	5.1%	3.0%	3.7%	1.3%				
Q7	自主学習を促す工夫がなされていましたか。 The instructor encouraged students to conduct work outside of the class.	-	4.1	4.0	452	244	87	35	76	8				
					50.1%	27.1%	9.6%	3.9%	8.4%	0.9%				
Q8	工夫してほしいと思ったことを選んでください（複数選択可、なしも可）。 Select anything that could be improved in the course. (Select as many or as little as necessary.)	-	-	-	111	91	60	24	30	650				
					12.3%	10.1%	6.7%	2.7%	3.3%	72.1%				
Q9	この授業の予習、復習、自主学習に1週当たり平均どれくらい時間をかけましたか。 ※学内外を問わず授業に間接的に関係のある学習を含む。ただし、授業時間は除く。 Indicate the time you spent outside class on preparation and reviewing.	-	1.9	1.9	66	35	127	186	468	20				
					7.3%	3.9%	14.1%	20.6%	51.9%	2.2%				
Q10	あなたはこの授業に関して積極的に意見を述べたり質問をしたりしましたか。 You participated actively in the form of questions and constructive comments.	-	3.4	3.3	219	261	176	99	128	19				
					24.3%	28.9%	19.5%	11.0%	14.2%	2.1%				
Q11	あなたはこの授業の分野または関連分野の学習をさらに深めたいですか。 You want to study deeper about this or related subjects.	-	4.2	4.0	449	279	74	36	48	16				
					49.8%	30.9%	8.2%	4.0%	5.3%	1.8%				
Q12	あなたがこの授業を履修した理由は何ですか（複数選択可）。 Choose the reasons for taking this course.	-	-	-	473	72	37	40	455	20				
					52.4%	8.0%	4.1%	4.4%	50.4%	2.2%				
Q13	到達目標を達成しやすいように指導がなされていましたか。 The course was conducted in a way that allowed the course objectives to be easily achieved.	-	4.2	4.1	501	231	56	24	64	26				
					55.5%	25.6%	6.2%	2.7%	7.1%	2.9%				
Q14	あなたは到達目標を達成できたと思いますか。 You achieved the course objectives.	-	4.0	3.9	361	318	88	26	85	24				
					40.0%	35.3%	9.8%	2.9%	9.4%	2.7%				
Q15	DWCLA10のうち、この授業の履修を通してその獲得や向上に役立ったと感じられるものをすべて選んでください（複数選択可、なしも可）＊15番と16番は1つの質問として回答してください。 Choose the abilities or skills from the DWCLA 10 which you have improved through the course study.	-	-	-	369	414	337	110	143	201				
					40.9%	45.9%	37.4%	12.2%	15.9%	22.3%				
Q16	(15番続き) DWCLA10のうち、この授業の履修を通してその獲得や向上に役立ったと感じられるものをすべて選んでください（複数選択可、なしも可） (Continuation from #15) Choose the abilities or skills from the DWCLA 10 which you have improved through the course study.	-	-	-	75	128	193	143	282	383				
					8.3%	14.2%	21.4%	15.9%	31.3%	42.5%				
任意項目								5	4	3	2	1	その他	
Q17	教員の指示に従って回答してください。 Can be used for optional question.	-	-	-	3	1	3	2	0	896				
					0.3%	0.1%	0.3%	0.2%	0.0%	99.3%				
Q18	教員の指示に従って回答してください。 Can be used for optional question.	-	-	-	1	2	1	0	0	898				
					0.1%	0.2%	0.1%	0.0%	0.0%	99.6%				
自由記述								5	4	3	2	1	その他	
Q19	自由記述欄（上記の回答の理由など、特記事項があれば記入してください） Any additional comments.( Please enter any special notes , such as the reason for the above answer.)				選択式設問ではないため、表示できません									



# 2019年度秋学期 授業に関するアンケート（秋学期\_授業期間内開講科目）集計結果（学科等別）

区分	メディア創造学科／情報メディア学科科目	履修者数	3,549
		回答者数	1,796
		回答率	50.6%

設問		科目平均	区分平均	全体平均	回答数／構成比(%)					
質問					5	4	3	2	1	その他
Q1	授業内容はシラバスに合っていましたか。 The course was conducted according to the syllabus.	-	4.5	4.4	1,187 66.1%	486 27.1%	50 2.8%	15 0.8%	57 3.2%	1 0.1%
Q2	受講生の理解度を確かめながら授業が進められていましたか。 The course was conducted in accordance with students' degree of understanding.	-	4.3	4.3	909 50.6%	607 33.8%	165 9.2%	55 3.1%	55 3.1%	5 0.3%
Q3	授業レベルは自分に合っていましたか。 The course level was appropriate.	-	4.1	4.2	788 43.9%	665 37.0%	213 11.9%	56 3.1%	69 3.8%	5 0.3%
Q4	教員からの一方的な授業ではなく、教員と受講生または受講生同士の双方向性に工夫がされていましたか。 The instructor encouraged students' participation and interaction.	-	4.2	4.2	927 51.6%	527 29.3%	189 10.5%	69 3.8%	77 4.3%	7 0.4%
Q5	提出物に対するフィードバック（採点、添削、マナビーでのコメント、チェック後の返却など）は効果的におこなわれていましたか。 The instructor's feedback on course assignments was effective and helpful.	-	4.1	4.0	902 50.2%	506 28.2%	172 9.6%	77 4.3%	127 7.1%	12 0.7%
Q6	言葉による説明だけでなく、受講生の理解を促進する工夫がなされていましたか。 The instructor implemented or provided support not only by oral explanation but also in any other ways to help deepen your understanding.	-	4.3	4.3	933 51.9%	617 34.4%	133 7.4%	47 2.6%	56 3.1%	10 0.6%
Q7	自主学習を促す工夫がなされていましたか。 The instructor encouraged students to conduct work outside of the class.	-	4.0	4.0	823 45.8%	509 28.3%	235 13.1%	91 5.1%	130 7.2%	8 0.4%
Q8	工夫してほしいと思ったことを選んでください（複数選択可、なしも可）。 Select anything that could be improved in the course. (Select as many or as little as necessary.)	-	-	-	281 15.6%	159 8.9%	154 8.6%	161 9.0%	40 2.2%	1,181 65.8%
Q9	この授業の予習、復習、自主学習に1週当たり平均どれくらい時間をかけましたか。 ※学内外を問わず授業に間接的に関係のある学習を含む。ただし、授業時間は除く。 Indicate the time you spent outside class on preparation and reviewing.	-	2.2	1.9	175 9.7%	125 7.0%	295 16.4%	384 21.4%	800 44.5%	17 0.9%
Q10	あなたはこの授業に関して積極的に意見を述べたり質問をしたりしましたか。 You participated actively in the form of questions and constructive comments.	-	3.4	3.3	414 23.1%	482 26.8%	411 22.9%	272 15.1%	201 11.2%	16 0.9%
Q11	あなたはこの授業の分野または関連分野の学習をさらに深めたいですか。 You want to study deeper about this or related subjects.	-	4.0	4.0	689 38.4%	674 37.5%	198 11.0%	98 5.5%	121 6.7%	16 0.9%
Q12	あなたがこの授業を履修した理由は何ですか（複数選択可）。 Choose the reasons for taking this course.	-	-	-	1,048 58.4%	140 7.8%	52 2.9%	75 4.2%	773 43.0%	24 1.3%
Q13	到達目標を達成しやすいように指導がなされていましたか。 The course was conducted in a way that allowed the course objectives to be easily achieved.	-	4.1	4.1	817 45.5%	653 36.4%	113 6.3%	39 2.2%	142 7.9%	32 1.8%
Q14	あなたは到達目標を達成できたと思いますか。 You achieved the course objectives.	-	3.8	3.9	588 32.7%	757 42.1%	163 9.1%	61 3.4%	196 10.9%	31 1.7%
Q15	DWCLA10のうち、この授業の履修を通してその獲得や向上に役立ったと感じられるものをすべて選んでください（複数選択可、なしも可）*15番と16番は1つの質問として回答してください。 Choose the abilities or skills from the DWCLA 10 which you have improved through the course study.	-	-	-	828 46.1%	978 54.5%	780 43.4%	378 21.0%	282 15.7%	267 14.9%
Q16	（15番続き）DWCLA10のうち、この授業の履修を通してその獲得や向上に役立ったと感じられるものをすべて選んでください（複数選択可、なしも可） (Continuation from #15) Choose the abilities or skills from the DWCLA 10 which you have improved through the course study.	-	-	-	103 5.7%	211 11.7%	326 18.2%	453 25.2%	487 27.1%	852 47.4%
任意項目					5	4	3	2	1	その他
Q17	教員の指示に従って回答してください。 Can be used for optional question.	-	-	-	2 0.1%	0 0.0%	1 0.1%	1 0.1%	0 0.0%	1,792 99.8%
Q18	教員の指示に従って回答してください。 Can be used for optional question.	-	-	-	2 0.1%	1 0.1%	0 0.0%	0 0.0%	0 0.0%	1,793 99.8%
自由記述					5	4	3	2	1	その他
Q19	自由記述欄（上記の回答の理由など、特記事項があれば記入してください） Any additional comments. (Please enter any special notes, such as the reason for the above answer.)	選択式設問ではないため、表示できません								



【回答基準】 Q1～Q7、Q10、Q11、Q13、Q14

5: と思う Agree 4: ややと思う Somewhat Agree 3: あまりそう思わない Somewhat Disagree 2: そう思わない Disagree 1: わからない Don't Know その他: 未回答 Unanswered

Q8:

5. 分かりやすいパワーポイント板書 Effective use of teaching aids such as power point slides or boardwork

4. 聞き取りやすい話し方 Clear and strong voice

3. 教科書や配布資料の活用 Effective use of textbook and handouts

2. マナビーの活用 Effective use of Manavi system

1. 私話への対応 Management of unproductive class room chatter

その他: 未回答 Unanswered

Q9:

5. 3時間以上 3hrs. or more.

4. 2時間以上3時間未満 2hrs. to less than 3hrs.

3. 1時間以上2時間未満 1 hr. to less than 2hrs.

2. 30分以上1時間未満 30min. to less than 1 hr.

1. 30分未満 less than 30min.

その他: 未回答 Unanswered

Q12:

5. 授業内容に興味・関心があった Interest in the class contents

4. 授業方法に興味・関心があった Interest in the method of class instruction

3. 成績評価方法・基準に興味・関心があった Interest in the grading method

2. 先輩や友人等のすすめ Recommendation from seniors or friends

1. 卒業又は又は免許・資格取得のための必修科目だから Requirement for the graduation and specific license or qualification

その他: 未回答 Unanswered

Q15:

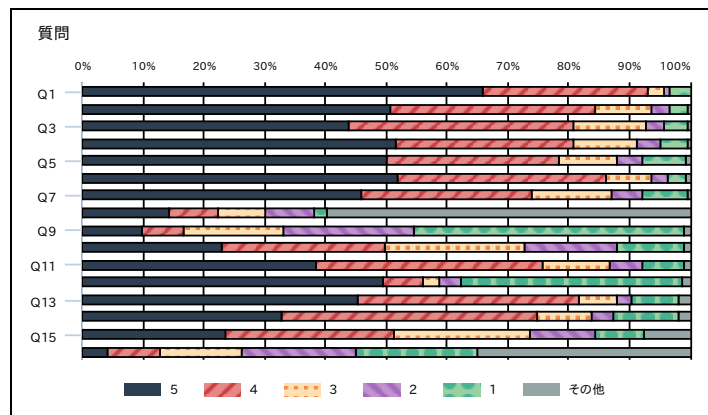
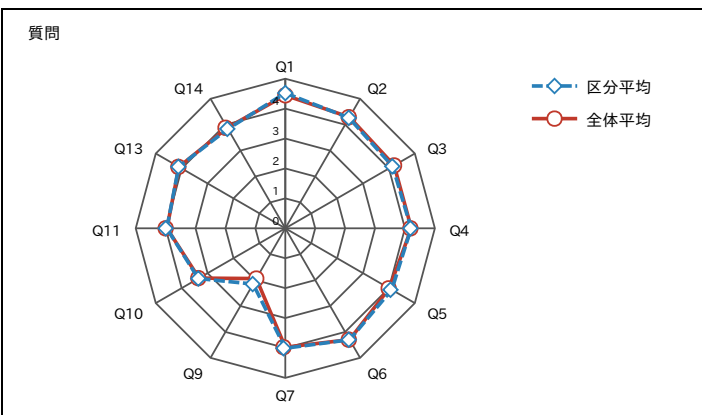
5. 分析力 Analytical ability 4. 思考力 Thinking power 3. 創造力 Creative ability 2. プレゼンテーション力 Presentation skill 1. コミュニケーション力 Communication skill

その他: 未回答 Unanswered

Q16:

5. リーダーシップ力 Leadership 4. 思いやる力 Capacity for compassion 3. 変化対応力 Responding to change 2. 自己管理能力 Self-management power

1. 自己実現力 Ability for self-realization その他: 未回答 Unanswered



## 2019年度秋学期 授業に関するアンケート（秋学期\_授業期間内開講科目）集計結果（学科等別）

区分	国際教養学科科目	履修者数	1,424
		回答者数	942
		回答率	66.2%

設問					科目 平均	区分 平均	全体 平均	回答数／構成比(%)						
質問								5	4	3	2	1	その他	
Q1	授業内容はシラバスに合っていましたか。 The course was conducted according to the syllabus.	-	4.6	4.4	742	129	22	6	42	1				
					78.8%	13.7%	2.3%	0.6%	4.5%	0.1%				
Q2	受講生の理解度を確かめながら授業が進められていましたか。 The course was conducted in accordance with students' degree of understanding.	-	4.6	4.3	659	202	41	14	20	6				
					70.0%	21.4%	4.4%	1.5%	2.1%	0.6%				
Q3	授業レベルは自分に合っていましたか。 The course level was appropriate.	-	4.5	4.2	642	202	55	11	27	5				
					68.2%	21.4%	5.8%	1.2%	2.9%	0.5%				
Q4	教員からの一方的な授業ではなく、教員と受講生または受講生同士の双方向性に工夫がされていま したか。 The instructor encouraged students' participation and interaction.	-	4.5	4.2	654	186	51	20	23	8				
					69.4%	19.7%	5.4%	2.1%	2.4%	0.8%				
Q5	提出物に対するフィードバック（採点、添削、マナビーでのコメント、チェック後の返却など）は効果的にお こなわれていましたか。 The instructor's feedback on course assignments was effective and helpful.	-	4.5	4.0	646	186	52	19	32	7				
					68.6%	19.7%	5.5%	2.0%	3.4%	0.7%				
Q6	言葉による説明だけではなく、受講生の理解を促進する工夫がなされていましたか。 The instructor implemented or provided support not only by oral explanation but also in any other ways to help deepen your understanding.	-	4.5	4.3	665	192	34	18	27	6				
					70.6%	20.4%	3.6%	1.9%	2.9%	0.6%				
Q7	自主学習を促す工夫がなされていましたか。 The instructor encouraged students to conduct work outside of the class.	-	4.4	4.0	595	228	68	17	29	5				
					63.2%	24.2%	7.2%	1.8%	3.1%	0.5%				
Q8	工夫してほしいと思ったことを選んでください（複数選択可、なしも可）。 Select anything that could be improved in the course. (Select as many or as little as necessary.)	-	-	-	210	163	93	69	37	536				
					22.3%	17.3%	9.9%	7.3%	3.9%	56.9%				
Q9	この授業の予習、復習、自主学習に1週当たり平均どれくらい時間をかけましたか。 ※学内外を問わず授業に間接的に関係のある学習を含む。ただし、授業時間は除く。 Indicate the time you spent outside class on preparation and reviewing.	-	2.4	1.9	76	95	202	281	285	3				
					8.1%	10.1%	21.4%	29.8%	30.3%	0.3%				
Q10	あなたはこの授業に関して積極的に意見を述べたり質問をしたりしましたか。 You participated actively in the form of questions and constructive comments.	-	3.9	3.3	368	268	174	63	55	14				
					39.1%	28.5%	18.5%	6.7%	5.8%	1.5%				
Q11	あなたはこの授業の分野または関連分野の学習をさらに深めたいですか。 You want to study deeper about this or related subjects.	-	4.3	4.0	535	264	48	30	60	5				
					56.8%	28.0%	5.1%	3.2%	6.4%	0.5%				
Q12	あなたがこの授業を履修した理由は何ですか（複数選択可）。 Choose the reasons for taking this course.	-	-	-	387	102	47	36	607	13				
					41.1%	10.8%	5.0%	3.8%	64.4%	1.4%				
Q13	到達目標を達成しやすいように指導がなされていましたか。 The course was conducted in a way that allowed the course objectives to be easily achieved.	-	4.4	4.1	585	236	34	16	47	24				
					62.1%	25.1%	3.6%	1.7%	5.0%	2.5%				
Q14	あなたは到達目標を達成できたと思いますか。 You achieved the course objectives.	-	4.3	3.9	492	300	54	16	53	27				
					52.2%	31.8%	5.7%	1.7%	5.6%	2.9%				
Q15	DWCLA10のうち、この授業の履修を通してその獲得や向上に役立ったと感じられるものをすべて選ん でください（複数選択可、なしも可）＊15番と16番は1つの質問として回答してください。 Choose the abilities or skills from the DWCLA 10 which you have improved through the course study.	-	-	-	500	557	227	347	318	97				
					53.1%	59.1%	24.1%	36.8%	33.8%	10.3%				
Q16	(15番続き) DWCLA10のうち、この授業の履修を通してその獲得や向上に役立ったと感じられるもの をすべて選んでください（複数選択可、なしも可） (Continuation from #15) Choose the abilities or skills from the DWCLA 10 which you have improved through the course study.	-	-	-	123	126	223	329	293	297				
					13.1%	13.4%	23.7%	34.9%	31.1%	31.5%				
任意項目								5	4	3	2	1	その他	
Q17	教員の指示に従って回答してください。 Can be used for optional question.	-	-	-	0	2	1	0	0	939				
					0.0%	0.2%	0.1%	0.0%	0.0%	99.7%				
Q18	教員の指示に従って回答してください。 Can be used for optional question.	-	-	-	1	2	1	0	0	938				
					0.1%	0.2%	0.1%	0.0%	0.0%	99.6%				
自由記述								5	4	3	2	1	その他	
Q19	自由記述欄（上記の回答の理由など、特記事項があれば記入してください） Any additional comments.( Please enter any special notes , such as the reason for the above answer.)				選択式設問ではないため、表示できません									



## 2019年度秋学期 授業に関するアンケート（秋学期\_授業期間内開講科目）集計結果（学科等別）

区分	社会システム学科科目	履修者数	7,025
		回答者数	3,783
		回答率	53.9%

設問					科目 平均	区分 平均	全体 平均	回答数／構成比(%)					
質問								5	4	3	2	1	その他
Q1	授業内容はシラバスに合っていましたか。 The course was conducted according to the syllabus.	-	4.5	4.4	2,370	1,080	128	60	139	6			
					62.6%	28.5%	3.4%	1.6%	3.7%	0.2%			
Q2	受講生の理解度を確かめながら授業が進められていましたか。 The course was conducted in accordance with students' degree of understanding.	-	4.3	4.3	1,911	1,234	371	152	96	19			
					50.5%	32.6%	9.8%	4.0%	2.5%	0.5%			
Q3	授業レベルは自分に合っていましたか。 The course level was appropriate.	-	4.2	4.2	1,748	1,377	376	131	137	14			
					46.2%	36.4%	9.9%	3.5%	3.6%	0.4%			
Q4	教員からの一方的な授業ではなく、教員と受講生または受講生同士の双方向性に工夫がされていましたか。 The instructor encouraged students' participation and interaction.	-	4.1	4.2	1,713	1,215	475	210	157	13			
					45.3%	32.1%	12.6%	5.6%	4.2%	0.3%			
Q5	提出物に対するフィードバック（採点、添削、マナビーでのコメント、チェック後の返却など）は効果的におこなわれていましたか。 The instructor's feedback on course assignments was effective and helpful.	-	3.9	4.0	1,645	978	512	262	361	25			
					43.5%	25.9%	13.5%	6.9%	9.5%	0.7%			
Q6	言葉による説明だけではなく、受講生の理解を促進する工夫がなされていましたか。 The instructor implemented or provided support not only by oral explanation but also in any other ways to help deepen your understanding.	-	4.3	4.3	1,945	1,235	326	132	124	21			
					51.4%	32.6%	8.6%	3.5%	3.3%	0.6%			
Q7	自主学習を促す工夫がなされていましたか。 The instructor encouraged students to conduct work outside of the class.	-	3.7	4.0	1,321	1,150	621	301	371	19			
					34.9%	30.4%	16.4%	8.0%	9.8%	0.5%			
Q8	工夫してほしいと思ったことを選んでください（複数選択可、なしも可）。 Select anything that could be improved in the course. (Select as many or as little as necessary.)	-	-	-	859	577	325	176	186	2,144			
					22.7%	15.3%	8.6%	4.7%	4.9%	56.7%			
Q9	この授業の予習、復習、自主学習に1週当たり平均どれくらい時間をかけましたか。 ※学内外を問わず授業に間接的に関係のある学習を含む。ただし、授業時間は除く。 Indicate the time you spent outside class on preparation and reviewing.	-	1.6	1.9	98	123	354	750	2,432	26			
					2.6%	3.3%	9.4%	19.8%	64.3%	0.7%			
Q10	あなたはこの授業に関して積極的に意見を述べたり質問をしたりしましたか。 You participated actively in the form of questions and constructive comments.	-	3.1	3.3	709	851	842	788	552	41			
					18.7%	22.5%	22.3%	20.8%	14.6%	1.1%			
Q11	あなたはこの授業の分野または関連分野の学習をさらに深めたいですか。 You want to study deeper about this or related subjects.	-	3.8	4.0	1,325	1,404	466	253	308	27			
					35.0%	37.1%	12.3%	6.7%	8.1%	0.7%			
Q12	あなたがこの授業を履修した理由は何ですか（複数選択可）。 Choose the reasons for taking this course.	-	-	-	2,469	421	317	234	948	57			
					65.3%	11.1%	8.4%	6.2%	25.1%	1.5%			
Q13	到達目標を達成しやすいように指導がなされていましたか。 The course was conducted in a way that allowed the course objectives to be easily achieved.	-	4.1	4.1	1,685	1,338	299	134	277	50			
					44.5%	35.4%	7.9%	3.5%	7.3%	1.3%			
Q14	あなたは到達目標を達成できたと思いますか。 You achieved the course objectives.	-	3.9	3.9	1,311	1,534	375	150	351	62			
					34.7%	40.5%	9.9%	4.0%	9.3%	1.6%			
Q15	DWCLA10のうち、この授業の履修を通してその獲得や向上に役立ったと感じられるものをすべて選んでください（複数選択可、なしも可）＊15番と16番は1つの質問として回答してください。 Choose the abilities or skills from the DWCLA 10 which you have improved through the course study.	-	-	-	1,622	2,217	758	329	403	619			
					42.9%	58.6%	20.0%	8.7%	10.7%	16.4%			
Q16	(15番続き) DWCLA10のうち、この授業の履修を通してその獲得や向上に役立ったと感じられるものをすべて選んでください（複数選択可、なしも可） (Continuation from #15) Choose the abilities or skills from the DWCLA 10 which you have improved through the course study.	-	-	-	270	645	723	842	766	1,611			
					7.1%	17.0%	19.1%	22.3%	20.2%	42.6%			
任意項目					5	4	3	2	1	その他			
Q17	教員の指示に従って回答してください。 Can be used for optional question.	-	-	-	73	40	21	3	1	3,647			
					1.9%	1.1%	0.6%	0.1%	0.0%	96.4%			
Q18	教員の指示に従って回答してください。 Can be used for optional question.	-	-	-	63	38	18	7	1	3,658			
					1.7%	1.0%	0.5%	0.2%	0.0%	96.7%			
自由記述					5	4	3	2	1	その他			
Q19	自由記述欄（上記の回答の理由など、特記事項があれば記入してください） Any additional comments.( Please enter any special notes , such as the reason for the above answer.)				選択式設問ではないため、表示できません								



## 2019年度秋学期 授業に関するアンケート（秋学期\_授業期間内開講科目）集計結果（学科等別）

区分	現代こども学科科目	履修者数	3,697
		回答者数	2,258
		回答率	61.1%

設問		科目 平均	区分 平均	全体 平均	回答数／構成比(%)					
質問					5	4	3	2	1	その他
Q1	授業内容はシラバスに合っていましたか。 The course was conducted according to the syllabus.	-	4.4	4.4	1,375 60.9%	656 29.1%	93 4.1%	34 1.5%	97 4.3%	3 0.1%
Q2	受講生の理解度を確かめながら授業が進められていましたか。 The course was conducted in accordance with students' degree of understanding.	-	4.4	4.3	1,240 54.9%	718 31.8%	177 7.8%	61 2.7%	47 2.1%	15 0.7%
Q3	授業レベルは自分に合っていましたか。 The course level was appropriate.	-	4.3	4.2	1,187 52.6%	777 34.4%	146 6.5%	62 2.7%	76 3.4%	10 0.4%
Q4	教員からの一方的な授業ではなく、教員と受講生または受講生同士の双方向性に工夫がされていましたか。 The instructor encouraged students' participation and interaction.	-	4.3	4.2	1,266 56.1%	671 29.7%	174 7.7%	81 3.6%	51 2.3%	15 0.7%
Q5	提出物に対するフィードバック(採点、添削、マナビーでのコメント、チェック後の返却など)は効果的におこなわれていましたか。 The instructor's feedback on course assignments was effective and helpful.	-	4.2	4.0	1,195 52.9%	624 27.6%	197 8.7%	102 4.5%	120 5.3%	20 0.9%
Q6	言葉による説明だけでなく、受講生の理解を促進する工夫がなされていましたか。 The instructor implemented or provided support not only by oral explanation but also in any other ways to help deepen your understanding.	-	4.4	4.3	1,295 57.4%	693 30.7%	143 6.3%	60 2.7%	48 2.1%	19 0.8%
Q7	自主学習を促す工夫がなされていましたか。 The instructor encouraged students to conduct work outside of the class.	-	4.0	4.0	976 43.2%	715 31.7%	265 11.7%	123 5.4%	163 7.2%	16 0.7%
Q8	工夫してほしいと思ったことを選んでください(複数選択可、なしも可)。 Select anything that could be improved in the course. (Select as many or as little as necessary.)	-	-	-	419 18.6%	308 13.6%	184 8.1%	77 3.4%	106 4.7%	1,430 63.3%
Q9	この授業の予習、復習、自主学習に1週当たり平均どれくらい時間をかけましたか。 ※学内外を問わず授業に間接的に関係のある学習を含む。ただし、授業時間は除く。 Indicate the time you spent outside class on preparation and reviewing.	-	1.9	1.9	139 6.2%	105 4.7%	283 12.5%	472 20.9%	1,231 54.5%	28 1.2%
Q10	あなたはこの授業に関して積極的に意見を述べたり質問をしたりしましたか。 You participated actively in the form of questions and constructive comments.	-	3.7	3.3	680 30.1%	755 33.4%	440 19.5%	162 7.2%	197 8.7%	24 1.1%
Q11	あなたはこの授業の分野または関連分野の学習をさらに深めたいですか。 You want to study deeper about this or related subjects.	-	4.2	4.0	1,109 49.1%	752 33.3%	174 7.7%	83 3.7%	117 5.2%	23 1.0%
Q12	あなたがこの授業を履修した理由は何ですか(複数選択可)。 Choose the reasons for taking this course.	-	-	-	823 36.4%	184 8.1%	83 3.7%	118 5.2%	1,463 64.8%	44 1.9%
Q13	到達目標を達成しやすいように指導がなされていましたか。 The course was conducted in a way that allowed the course objectives to be easily achieved.	-	4.2	4.1	1,113 49.3%	761 33.7%	139 6.2%	63 2.8%	143 6.3%	39 1.7%
Q14	あなたは到達目標を達成できたと思いますか。 You achieved the course objectives.	-	4.0	3.9	917 40.6%	876 38.8%	169 7.5%	62 2.7%	193 8.5%	41 1.8%
Q15	DWCLA10のうち、この授業の履修を通してその獲得や向上に役立ったと感じられるものをすべて選んでください(複数選択可、なしも可)*15番と16番は1つの質問として回答してください。 Choose the abilities or skills from the DWCLA 10 which you have improved through the course study.	-	-	-	992 43.9%	1,308 57.9%	773 34.2%	746 33.0%	662 29.3%	355 15.7%
Q16	(15番続き)DWCLA10のうち、この授業の履修を通してその獲得や向上に役立ったと感じられるものをすべて選んでください(複数選択可、なしも可) (Continuation from #15) Choose the abilities or skills from the DWCLA 10 which you have improved through the course study.	-	-	-	365 16.2%	462 20.5%	619 27.4%	562 24.9%	658 29.1%	864 38.3%
任意項目					5	4	3	2	1	その他
Q17	教員の指示に従って回答してください。 Can be used for optional question.	-	-	-	9 0.4%	6 0.3%	2 0.1%	2 0.1%	0 0.0%	2,239 99.2%
Q18	教員の指示に従って回答してください。 Can be used for optional question.	-	-	-	4 0.2%	8 0.4%	2 0.1%	0 0.0%	2 0.1%	2,242 99.3%
自由記述					5	4	3	2	1	その他
Q19	自由記述欄(上記の回答の理由など、特記事項があれば記入してください) Any additional comments.( Please enter any special notes , such as the reason for the above answer.)	選択式設問ではないため、表示できません								



## 2019年度秋学期 授業に関するアンケート（秋学期\_授業期間内開講科目）集計結果（学科等別）

区分	医療薬学科科目	履修者数	5,099
		回答者数	2,907
		回答率	57.0%

設問		科目 平均	区分 平均	全体 平均	回答数／構成比(%)					
質問					5	4	3	2	1	その他
Q1	授業内容はシラバスに合っていましたか。 The course was conducted according to the syllabus.	-	4.2	4.4	1,599 55.0%	922 31.7%	79 2.7%	29 1.0%	252 8.7%	26 0.9%
Q2	受講生の理解度を確かめながら授業が進められていましたか。 The course was conducted in accordance with students' degree of understanding.	-	4.1	4.3	1,193 41.0%	1,109 38.1%	364 12.5%	94 3.2%	116 4.0%	31 1.1%
Q3	授業レベルは自分に合っていましたか。 The course level was appropriate.	-	4.0	4.2	979 33.7%	1,264 43.5%	378 13.0%	80 2.8%	172 5.9%	34 1.2%
Q4	教員からの一方的な授業ではなく、教員と受講生または受講生同士の双方向性に工夫がされていましたか。 The instructor encouraged students' participation and interaction.	-	4.0	4.2	1,140 39.2%	1,087 37.4%	368 12.7%	119 4.1%	161 5.5%	32 1.1%
Q5	提出物に対するフィードバック(採点、添削、マナビーでのコメント、チェック後の返却など)は効果的におこなわれていましたか。 The instructor's feedback on course assignments was effective and helpful.	-	3.8	4.0	1,096 37.7%	967 33.3%	366 12.6%	122 4.2%	322 11.1%	34 1.2%
Q6	言葉による説明だけでなく、受講生の理解を促進する工夫がなされていましたか。 The instructor implemented or provided support not only by oral explanation but also in any other ways to help deepen your understanding.	-	4.1	4.3	1,194 41.1%	1,180 40.6%	291 10.0%	86 3.0%	123 4.2%	33 1.1%
Q7	自主学習を促す工夫がなされていましたか。 The instructor encouraged students to conduct work outside of the class.	-	4.1	4.0	1,178 40.5%	1,123 38.6%	331 11.4%	86 3.0%	150 5.2%	39 1.3%
Q8	工夫してほしいと思ったことを選んでください(複数選択可、なしも可)。 Select anything that could be improved in the course. (Select as many or as little as necessary.)	-	-	-	686 23.6%	524 18.0%	227 7.8%	140 4.8%	66 2.3%	1,714 59.0%
Q9	この授業の予習、復習、自主学習に1週当たり平均どれくらい時間をかけましたか。 ※学内外を問わず授業に間接的に関係のある学習を含む。ただし、授業時間は除く。 Indicate the time you spent outside class on preparation and reviewing.	-	2.3	1.9	168 5.8%	231 7.9%	747 25.7%	903 31.1%	816 28.1%	42 1.4%
Q10	あなたはこの授業に関して積極的に意見を述べたり質問をしたりしましたか。 You participated actively in the form of questions and constructive comments.	-	3.2	3.3	483 16.6%	758 26.1%	795 27.3%	476 16.4%	343 11.8%	52 1.8%
Q11	あなたはこの授業の分野または関連分野の学習をさらに深めたいですか。 You want to study deeper about this or related subjects.	-	4.0	4.0	1,114 38.3%	1,177 40.5%	292 10.0%	84 2.9%	187 6.4%	53 1.8%
Q12	あなたがこの授業を履修した理由は何ですか(複数選択可)。 Choose the reasons for taking this course.	-	-	-	289 9.9%	73 2.5%	64 2.2%	20 0.7%	2,630 90.5%	68 2.3%
Q13	到達目標を達成しやすいように指導がなされていましたか。 The course was conducted in a way that allowed the course objectives to be easily achieved.	-	4.0	4.1	1,077 37.0%	1,197 41.2%	255 8.8%	78 2.7%	234 8.0%	66 2.3%
Q14	あなたは到達目標を達成できたと思いますか。 You achieved the course objectives.	-	3.7	3.9	726 25.0%	1,285 44.2%	380 13.1%	103 3.5%	348 12.0%	65 2.2%
Q15	DWCLA10のうち、この授業の履修を通してその獲得や向上に役立ったと感じられるものをすべて選んでください(複数選択可、なしも可)*15番と16番は1つの質問として回答してください。 Choose the abilities or skills from the DWCLA 10 which you have improved through the course study.	-	-	-	1,298 44.7%	1,588 54.6%	311 10.7%	162 5.6%	264 9.1%	807 27.8%
Q16	(15番続き)DWCLA10のうち、この授業の履修を通してその獲得や向上に役立ったと感じられるものをすべて選んでください(複数選択可、なしも可) (Continuation from #15) Choose the abilities or skills from the DWCLA 10 which you have improved through the course study.	-	-	-	145 5.0%	243 8.4%	530 18.2%	595 20.5%	338 11.6%	1,698 58.4%
任意項目					5	4	3	2	1	その他
Q17	教員の指示に従って回答してください。 Can be used for optional question.	-	-	-	152 5.2%	222 7.6%	167 5.7%	140 4.8%	153 5.3%	2,090 71.9%
Q18	教員の指示に従って回答してください。 Can be used for optional question.	-	-	-	66 2.3%	39 1.3%	108 3.7%	61 2.1%	439 15.1%	2,203 75.8%
自由記述					5	4	3	2	1	その他
Q19	自由記述欄(上記の回答の理由など、特記事項があれば記入してください) Any additional comments.( Please enter any special notes , such as the reason for the above answer.)	選択式設問ではないため、表示できません								





# 2019年度秋学期 授業に関するアンケート（秋学期\_授業期間内開講科目）集計結果（学科等別）

区分	看護学科科目	履修者数	1,977
		回答者数	1,010
		回答率	51.1%

設問					科目 平均	区分 平均	全体 平均	回答数／構成比(%)						
質問								5	4	3	2	1	その他	
Q1	授業内容はシラバスに合っていましたか。 The course was conducted according to the syllabus.	-	4.4	4.4	605	296	42	21	44	2				
					59.9%	29.3%	4.2%	2.1%	4.4%	0.2%				
Q2	受講生の理解度を確かめながら授業が進められていましたか。 The course was conducted in accordance with students' degree of understanding.	-	4.2	4.3	499	315	117	43	27	9				
					49.4%	31.2%	11.6%	4.3%	2.7%	0.9%				
Q3	授業レベルは自分に合っていましたか。 The course level was appropriate.	-	4.1	4.2	459	349	120	44	35	3				
					45.4%	34.6%	11.9%	4.4%	3.5%	0.3%				
Q4	教員からの一方的な授業ではなく、教員と受講生または受講生同士の双方向性に工夫がされていま したか。 The instructor encouraged students' participation and interaction.	-	4.1	4.2	450	323	135	74	25	3				
					44.6%	32.0%	13.4%	7.3%	2.5%	0.3%				
Q5	提出物に対するフィードバック（採点、添削、マナビーでのコメント、チェック後の返却など）は効果的にお こなわれていましたか。 The instructor's feedback on course assignments was effective and helpful.	-	3.9	4.0	416	269	174	75	70	6				
					41.2%	26.6%	17.2%	7.4%	6.9%	0.6%				
Q6	言葉による説明だけではなく、受講生の理解を促進する工夫がなされていましたか。 The instructor implemented or provided support not only by oral explanation but also in any other ways to help deepen your understanding.	-	4.2	4.3	458	365	109	41	28	9				
					45.3%	36.1%	10.8%	4.1%	2.8%	0.9%				
Q7	自主学習を促す工夫がなされていましたか。 The instructor encouraged students to conduct work outside of the class.	-	4.1	4.0	460	324	135	43	42	6				
					45.5%	32.1%	13.4%	4.3%	4.2%	0.6%				
Q8	工夫してほしいと思ったことを選んでください（複数選択可、なしも可）。 Select anything that could be improved in the course. (Select as many or as little as necessary.)	-	-	-	251	169	176	77	49	486				
					24.9%	16.7%	17.4%	7.6%	4.9%	48.1%				
Q9	この授業の予習、復習、自主学習に1週当たり平均どれくらい時間をかけましたか。 ※学内外を問わず授業に間接的に関係のある学習を含む。ただし、授業時間は除く。 Indicate the time you spent outside class on preparation and reviewing.	-	2.5	1.9	139	115	163	239	341	13				
					13.8%	11.4%	16.1%	23.7%	33.8%	1.3%				
Q10	あなたはこの授業に関して積極的に意見を述べたり質問をしたりしましたか。 You participated actively in the form of questions and constructive comments.	-	3.4	3.3	241	277	222	164	92	14				
					23.9%	27.4%	22.0%	16.2%	9.1%	1.4%				
Q11	あなたはこの授業の分野または関連分野の学習をさらに深めたいですか。 You want to study deeper about this or related subjects.	-	4.0	4.0	439	330	106	47	72	16				
					43.5%	32.7%	10.5%	4.7%	7.1%	1.6%				
Q12	あなたがこの授業を履修した理由は何ですか（複数選択可）。 Choose the reasons for taking this course.	-	-	-	132	51	37	13	865	26				
					13.1%	5.0%	3.7%	1.3%	85.6%	2.6%				
Q13	到達目標を達成しやすいように指導がなされていましたか。 The course was conducted in a way that allowed the course objectives to be easily achieved.	-	4.1	4.1	409	378	94	40	61	28				
					40.5%	37.4%	9.3%	4.0%	6.0%	2.8%				
Q14	あなたは到達目標を達成できたと思いますか。 You achieved the course objectives.	-	3.9	3.9	312	423	123	45	78	29				
					30.9%	41.9%	12.2%	4.5%	7.7%	2.9%				
Q15	DWCLA10のうち、この授業の履修を通してその獲得や向上に役立ったと感じられるものをすべて選ん でください（複数選択可、なしも可）＊15番と16番は1つの質問として回答してください。 Choose the abilities or skills from the DWCLA 10 which you have improved through the course study.	-	-	-	460	625	178	94	179	155				
					45.5%	61.9%	17.6%	9.3%	17.7%	15.3%				
Q16	(15番続き)DWCLA10のうち、この授業の履修を通してその獲得や向上に役立ったと感じられるもの をすべて選んでください（複数選択可、なしも可） (Continuation from #15)Choose the abilities or skills from the DWCLA 10 which you have improved through the course study.	-	-	-	96	246	245	245	195	358				
					9.5%	24.4%	24.3%	24.3%	19.3%	35.4%				
任意項目								5	4	3	2	1	その他	
Q17	教員の指示に従って回答してください。 Can be used for optional question.	-	-	-	1	3	0	0	1	1,005				
					0.1%	0.3%	0.0%	0.0%	0.1%	99.5%				
Q18	教員の指示に従って回答してください。 Can be used for optional question.	-	-	-	0	1	2	1	0	1,006				
					0.0%	0.1%	0.2%	0.1%	0.0%	99.6%				
自由記述								5	4	3	2	1	その他	
Q19	自由記述欄（上記の回答の理由など、特記事項があれば記入してください） Any additional comments.( Please enter any special notes , such as the reason for the above answer.)				選択式設問ではないため、表示できません									



# 2019年度秋学期 授業に関するアンケート（秋学期\_授業期間内開講科目）集計結果（学科等別）

区分	英語英文学科科目	履修者数	4,111
		回答者数	2,927
		回答率	71.2%

設問		科目 平均	区分 平均	全体 平均	回答数／構成比(%)					
質問					5	4	3	2	1	その他
Q1	授業内容はシラバスに合っていましたか。 The course was conducted according to the syllabus.	-	4.6	4.4	1,996 68.2%	739 25.2%	68 2.3%	15 0.5%	96 3.3%	13 0.4%
Q2	受講生の理解度を確かめながら授業が進められていましたか。 The course was conducted in accordance with students' degree of understanding.	-	4.4	4.3	1,648 56.3%	897 30.6%	244 8.3%	75 2.6%	43 1.5%	20 0.7%
Q3	授業レベルは自分に合っていましたか。 The course level was appropriate.	-	4.3	4.2	1,474 50.4%	1,069 36.5%	223 7.6%	64 2.2%	71 2.4%	26 0.9%
Q4	教員からの一方的な授業ではなく、教員と受講生または受講生同士の双方向性に工夫がされていましたか。 The instructor encouraged students' participation and interaction.	-	4.3	4.2	1,587 54.2%	840 28.7%	293 10.0%	119 4.1%	55 1.9%	33 1.1%
Q5	提出物に対するフィードバック（採点、添削、マナビーでのコメント、チェック後の返却など）は効果的におこなわれていましたか。 The instructor's feedback on course assignments was effective and helpful.	-	4.2	4.0	1,602 54.7%	737 25.2%	267 9.1%	132 4.5%	154 5.3%	35 1.2%
Q6	言葉による説明だけでなく、受講生の理解を促進する工夫がなされていましたか。 The instructor implemented or provided support not only by oral explanation but also in any other ways to help deepen your understanding.	-	4.4	4.3	1,646 56.2%	882 30.1%	220 7.5%	85 2.9%	59 2.0%	35 1.2%
Q7	自主学習を促す工夫がなされていましたか。 The instructor encouraged students to conduct work outside of the class.	-	4.2	4.0	1,445 49.4%	872 29.8%	301 10.3%	140 4.8%	130 4.4%	39 1.3%
Q8	工夫してほしいと思ったことを選んでください（複数選択可、なしも可）。 Select anything that could be improved in the course. (Select as many or as little as necessary.)	-	-	-	547 18.7%	383 13.1%	222 7.6%	183 6.3%	105 3.6%	1,830 62.5%
Q9	この授業の予習、復習、自主学習に1週当たり平均どれくらい時間をかけましたか。 ※学内外を問わず授業に間接的に関係のある学習を含む。ただし、授業時間は除く。 Indicate the time you spent outside class on preparation and reviewing.	-	2.1	1.9	145 5.0%	202 6.9%	621 21.2%	789 27.0%	1,130 38.6%	40 1.4%
Q10	あなたはこの授業に関して積極的に意見を述べたり質問をしたりしましたか。 You participated actively in the form of questions and constructive comments.	-	3.4	3.3	663 22.7%	849 29.0%	651 22.2%	466 15.9%	247 8.4%	51 1.7%
Q11	あなたはこの授業の分野または関連分野の学習をさらに深めたいですか。 You want to study deeper about this or related subjects.	-	4.1	4.0	1,314 44.9%	976 33.3%	300 10.2%	136 4.6%	158 5.4%	43 1.5%
Q12	あなたがこの授業を履修した理由は何ですか（複数選択可）。 Choose the reasons for taking this course.	-	-	-	1,059 36.2%	242 8.3%	95 3.2%	134 4.6%	1,902 65.0%	87 3.0%
Q13	到達目標を達成しやすいように指導がなされていましたか。 The course was conducted in a way that allowed the course objectives to be easily achieved.	-	4.2	4.1	1,417 48.4%	967 33.0%	214 7.3%	75 2.6%	198 6.8%	56 1.9%
Q14	あなたは到達目標を達成できたと思いますか。 You achieved the course objectives.	-	3.9	3.9	1,054 36.0%	1,176 40.2%	315 10.8%	77 2.6%	249 8.5%	56 1.9%
Q15	DWCLA10のうち、この授業の履修を通してその獲得や向上に役立ったと感じられるものをすべて選んでください（複数選択可、なしも可）*15番と16番は1つの質問として回答してください。 Choose the abilities or skills from the DWCLA 10 which you have improved through the course study.	-	-	-	1,125 38.4%	1,693 57.8%	715 24.4%	757 25.9%	744 25.4%	442 15.1%
Q16	(15番続き)DWCLA10のうち、この授業の履修を通してその獲得や向上に役立ったと感じられるものをすべて選んでください（複数選択可、なしも可） (Continuation from #15) Choose the abilities or skills from the DWCLA 10 which you have improved through the course study.	-	-	-	292 10.0%	401 13.7%	587 20.1%	1,012 34.6%	727 24.8%	1,072 36.6%
任意項目					5	4	3	2	1	その他
Q17	教員の指示に従って回答してください。 Can be used for optional question.	-	-	-	94 3.2%	53 1.8%	15 0.5%	3 0.1%	4 0.1%	2,761 94.3%
Q18	教員の指示に従って回答してください。 Can be used for optional question.	-	-	-	93 3.2%	38 1.3%	15 0.5%	3 0.1%	3 0.1%	2,781 95.0%
自由記述					5	4	3	2	1	その他
Q19	自由記述欄（上記の回答の理由など、特記事項があれば記入してください） Any additional comments. (Please enter any special notes, such as the reason for the above answer.)	選択式設問ではないため、表示できません								



## 2019年度秋学期 授業に関するアンケート（秋学期\_授業期間内開講科目）集計結果（学科等別）

区分	日本語日本文学科科目	履修者数	2,488
		回答者数	1,453
		回答率	58.4%

設問					科目 平均	区分 平均	全体 平均	回答数／構成比(%)					
質問								5	4	3	2	1	その他
Q1	授業内容はシラバスに合っていましたか。 The course was conducted according to the syllabus.	-	4.5	4.4	967	363	50	23	48	2			
					66.6%	25.0%	3.4%	1.6%	3.3%	0.1%			
Q2	受講生の理解度を確かめながら授業が進められていましたか。 The course was conducted in accordance with students' degree of understanding.	-	4.3	4.3	803	411	140	46	37	16			
					55.3%	28.3%	9.6%	3.2%	2.5%	1.1%			
Q3	授業レベルは自分に合っていましたか。 The course level was appropriate.	-	4.2	4.2	680	508	157	35	62	11			
					46.8%	35.0%	10.8%	2.4%	4.3%	0.8%			
Q4	教員からの一方的な授業ではなく、教員と受講生または受講生同士の双方向性に工夫がされていま したか。 The instructor encouraged students' participation and interaction.	-	4.2	4.2	778	378	175	66	46	10			
					53.5%	26.0%	12.0%	4.5%	3.2%	0.7%			
Q5	提出物に対するフィードバック（採点、添削、マナビーでのコメント、チェック後の返却など）は効果的にお こなわれていましたか。 The instructor's feedback on course assignments was effective and helpful.	-	4.0	4.0	716	355	155	68	149	10			
					49.3%	24.4%	10.7%	4.7%	10.3%	0.7%			
Q6	言葉による説明だけではなく、受講生の理解を促進する工夫がなされていましたか。 The instructor implemented or provided support not only by oral explanation but also in any other ways to help deepen your understanding.	-	4.3	4.3	784	451	120	51	39	8			
					54.0%	31.0%	8.3%	3.5%	2.7%	0.6%			
Q7	自主学習を促す工夫がなされていましたか。 The instructor encouraged students to conduct work outside of the class.	-	3.9	4.0	582	454	198	100	108	11			
					40.1%	31.2%	13.6%	6.9%	7.4%	0.8%			
Q8	工夫してほしいと思ったことを選んでください（複数選択可、なしも可）。 Select anything that could be improved in the course. (Select as many or as little as necessary.)	-	-	-	303	191	111	80	46	907			
					20.9%	13.1%	7.6%	5.5%	3.2%	62.4%			
Q9	この授業の予習、復習、自主学習に1週当たり平均どれくらい時間をかけましたか。 ※学内外を問わず授業に間接的に関係のある学習を含む。ただし、授業時間は除く。 Indicate the time you spent outside class on preparation and reviewing.	-	1.8	1.9	72	58	167	306	828	22			
					5.0%	4.0%	11.5%	21.1%	57.0%	1.5%			
Q10	あなたはこの授業に関して積極的に意見を述べたり質問をしたりしましたか。 You participated actively in the form of questions and constructive comments.	-	3.5	3.3	357	438	309	182	146	21			
					24.6%	30.1%	21.3%	12.5%	10.0%	1.4%			
Q11	あなたはこの授業の分野または関連分野の学習をさらに深めたいですか。 You want to study deeper about this or related subjects.	-	4.0	4.0	589	502	178	80	83	21			
					40.5%	34.5%	12.3%	5.5%	5.7%	1.4%			
Q12	あなたがこの授業を履修した理由は何ですか（複数選択可）。 Choose the reasons for taking this course.	-	-	-	939	153	89	92	570	25			
					64.6%	10.5%	6.1%	6.3%	39.2%	1.7%			
Q13	到達目標を達成しやすいように指導がなされていましたか。 The course was conducted in a way that allowed the course objectives to be easily achieved.	-	4.1	4.1	684	476	90	42	125	36			
					47.1%	32.8%	6.2%	2.9%	8.6%	2.5%			
Q14	あなたは到達目標を達成できたと思いますか。 You achieved the course objectives.	-	3.8	3.9	516	531	138	49	181	38			
					35.5%	36.5%	9.5%	3.4%	12.5%	2.6%			
Q15	DWCLA10のうち、この授業の履修を通してその獲得や向上に役立ったと感じられるものをすべて選ん でください（複数選択可、なしも可）＊15番と16番は1つの質問として回答してください。 Choose the abilities or skills from the DWCLA 10 which you have improved through the course study.	-	-	-	685	834	334	351	336	267			
					47.1%	57.4%	23.0%	24.2%	23.1%	18.4%			
Q16	(15番続き) DWCLA10のうち、この授業の履修を通してその獲得や向上に役立ったと感じられるもの をすべて選んでください（複数選択可、なしも可） (Continuation from #15) Choose the abilities or skills from the DWCLA 10 which you have improved through the course study.	-	-	-	127	209	261	328	282	721			
					8.7%	14.4%	18.0%	22.6%	19.4%	49.6%			
任意項目					5	4	3	2	1	その他			
Q17	教員の指示に従って回答してください。 Can be used for optional question.	-	-	-	5	0	0	0	0	1,448			
					0.3%	0.0%	0.0%	0.0%	0.0%	99.7%			
Q18	教員の指示に従って回答してください。 Can be used for optional question.	-	-	-	5	0	0	0	0	1,448			
					0.3%	0.0%	0.0%	0.0%	0.0%	99.7%			
自由記述					5	4	3	2	1	その他			
Q19	自由記述欄（上記の回答の理由など、特記事項があれば記入してください） Any additional comments.( Please enter any special notes , such as the reason for the above answer.)				選択式設問ではないため、表示できません								



# 2019年度秋学期 授業に関するアンケート（秋学期\_授業期間内開講科目）集計結果（学科等別）

区分	人間生活学科科目	履修者数	1,981
		回答者数	1,087
		回答率	54.9%

設問		科目 平均	区分 平均	全体 平均	回答数／構成比(%)					
質問					5	4	3	2	1	その他
Q1	授業内容はシラバスに合っていましたか。 The course was conducted according to the syllabus.	-	4.6	4.4	762 70.1%	257 23.6%	20 1.8%	10 0.9%	35 3.2%	3 0.3%
Q2	受講生の理解度を確かめながら授業が進められていましたか。 The course was conducted in accordance with students' degree of understanding.	-	4.4	4.3	627 57.7%	316 29.1%	101 9.3%	23 2.1%	15 1.4%	5 0.5%
Q3	授業レベルは自分に合っていましたか。 The course level was appropriate.	-	4.4	4.2	605 55.7%	352 32.4%	75 6.9%	19 1.7%	29 2.7%	7 0.6%
Q4	教員からの一方的な授業ではなく、教員と受講生または受講生同士の双方向性に工夫がされていましたか。 The instructor encouraged students' participation and interaction.	-	4.3	4.2	592 54.5%	327 30.1%	108 9.9%	31 2.9%	22 2.0%	7 0.6%
Q5	提出物に対するフィードバック（採点、添削、マナビーでのコメント、チェック後の返却など）は効果的におこなわれていましたか。 The instructor's feedback on course assignments was effective and helpful.	-	4.2	4.0	591 54.4%	293 27.0%	113 10.4%	25 2.3%	56 5.2%	9 0.8%
Q6	言葉による説明だけでなく、受講生の理解を促進する工夫がなされていましたか。 The instructor implemented or provided support not only by oral explanation but also in any other ways to help deepen your understanding.	-	4.5	4.3	657 60.4%	326 30.0%	56 5.2%	23 2.1%	19 1.7%	6 0.6%
Q7	自主学習を促す工夫がなされていましたか。 The instructor encouraged students to conduct work outside of the class.	-	4.0	4.0	467 43.0%	333 30.6%	160 14.7%	60 5.5%	59 5.4%	8 0.7%
Q8	工夫してほしいと思ったことを選んでください（複数選択可、なしも可）。 Select anything that could be improved in the course. (Select as many or as little as necessary.)	-	-	-	240 22.1%	117 10.8%	89 8.2%	48 4.4%	14 1.3%	699 64.3%
Q9	この授業の予習、復習、自主学習に1週当たり平均どれくらい時間をかけましたか。 ※学内外を問わず授業に間接的に関係のある学習を含む。ただし、授業時間は除く。 Indicate the time you spent outside class on preparation and reviewing.	-	1.7	1.9	61 5.6%	45 4.1%	113 10.4%	199 18.3%	658 60.5%	11 1.0%
Q10	あなたはこの授業に関して積極的に意見を述べたり質問をしたりしましたか。 You participated actively in the form of questions and constructive comments.	-	3.4	3.3	259 23.8%	301 27.7%	234 21.5%	138 12.7%	136 12.5%	19 1.7%
Q11	あなたはこの授業の分野または関連分野の学習をさらに深めたいですか。 You want to study deeper about this or related subjects.	-	4.2	4.0	510 46.9%	366 33.7%	111 10.2%	31 2.9%	54 5.0%	15 1.4%
Q12	あなたがこの授業を履修した理由は何ですか（複数選択可）。 Choose the reasons for taking this course.	-	-	-	856 78.7%	109 10.0%	86 7.9%	74 6.8%	166 15.3%	20 1.8%
Q13	到達目標を達成しやすいように指導がなされていましたか。 The course was conducted in a way that allowed the course objectives to be easily achieved.	-	4.2	4.1	556 51.1%	356 32.8%	54 5.0%	21 1.9%	73 6.7%	27 2.5%
Q14	あなたは到達目標を達成できたと思いますか。 You achieved the course objectives.	-	4.1	3.9	465 42.8%	412 37.9%	57 5.2%	25 2.3%	99 9.1%	29 2.7%
Q15	DWCLA10のうち、この授業の履修を通してその獲得や向上に役立ったと感じられるものをすべて選んでください（複数選択可、なしも可）*15番と16番は1つの質問として回答してください。 Choose the abilities or skills from the DWCLA 10 which you have improved through the course study.	-	-	-	433 39.8%	630 58.0%	399 36.7%	82 7.5%	117 10.8%	193 17.8%
Q16	（15番続き）DWCLA10のうち、この授業の履修を通してその獲得や向上に役立ったと感じられるものをすべて選んでください（複数選択可、なしも可） (Continuation from #15) Choose the abilities or skills from the DWCLA 10 which you have improved through the course study.	-	-	-	46 4.2%	199 18.3%	199 18.3%	281 25.9%	223 20.5%	468 43.1%
任意項目					5	4	3	2	1	その他
Q17	教員の指示に従って回答してください。 Can be used for optional question.	-	-	-	4 0.4%	5 0.5%	0 0.0%	0 0.0%	0 0.0%	1,078 99.2%
Q18	教員の指示に従って回答してください。 Can be used for optional question.	-	-	-	3 0.3%	2 0.2%	3 0.3%	0 0.0%	0 0.0%	1,079 99.3%
自由記述					5	4	3	2	1	その他
Q19	自由記述欄（上記の回答の理由など、特記事項があれば記入してください） Any additional comments. (Please enter any special notes, such as the reason for the above answer.)	選択式設問ではないため、表示できません								





## 2019年度秋学期 授業に関するアンケート（秋学期\_授業期間内開講科目）集計結果（学科等別）

区分	食物科学専攻科目	履修者数	1,377
		回答者数	843
		回答率	61.2%

設問				科目 平均	区分 平均	全体 平均	回答数／構成比(%)					
質問							5	4	3	2	1	その他
Q1	授業内容はシラバスに合っていましたか。 The course was conducted according to the syllabus.	-	4.4	4.4	531	233	17	10	47	5		
					63.0%	27.6%	2.0%	1.2%	5.6%	0.6%		
Q2	受講生の理解度を確かめながら授業が進められていましたか。 The course was conducted in accordance with students' degree of understanding.	-	4.2	4.3	413	295	78	23	28	6		
					49.0%	35.0%	9.3%	2.7%	3.3%	0.7%		
Q3	授業レベルは自分に合っていましたか。 The course level was appropriate.	-	4.1	4.2	355	338	69	26	46	9		
					42.1%	40.1%	8.2%	3.1%	5.5%	1.1%		
Q4	教員からの一方的な授業ではなく、教員と受講生または受講生同士の双方向性に工夫がされていま したか。 The instructor encouraged students' participation and interaction.	-	4.2	4.2	419	270	89	27	30	8		
					49.7%	32.0%	10.6%	3.2%	3.6%	0.9%		
Q5	提出物に対するフィードバック（採点、添削、マナビーでのコメント、チェック後の返却など）は効果的にお こなわれていましたか。 The instructor's feedback on course assignments was effective and helpful.	-	4.1	4.0	400	262	84	35	55	7		
					47.4%	31.1%	10.0%	4.2%	6.5%	0.8%		
Q6	言葉による説明だけではなく、受講生の理解を促進する工夫がなされていましたか。 The instructor implemented or provided support not only by oral explanation but also in any other ways to help deepen your understanding.	-	4.3	4.3	449	278	58	13	36	9		
					53.3%	33.0%	6.9%	1.5%	4.3%	1.1%		
Q7	自主学習を促す工夫がなされていましたか。 The instructor encouraged students to conduct work outside of the class.	-	4.2	4.0	453	218	89	31	47	5		
					53.7%	25.9%	10.6%	3.7%	5.6%	0.6%		
Q8	工夫してほしいと思ったことを選んでください（複数選択可、なしも可）。 Select anything that could be improved in the course. (Select as many or as little as necessary.)	-	-	-	152	102	75	38	15	551		
					18.0%	12.1%	8.9%	4.5%	1.8%	65.4%		
Q9	この授業の予習、復習、自主学習に1週当たり平均どれくらい時間をかけましたか。 ※学内外を問わず授業に間接的に関係のある学習を含む。ただし、授業時間は除く。 Indicate the time you spent outside class on preparation and reviewing.	-	2.9	1.9	273	44	86	161	267	12		
					32.4%	5.2%	10.2%	19.1%	31.7%	1.4%		
Q10	あなたはこの授業に関して積極的に意見を述べたり質問をしたりしましたか。 You participated actively in the form of questions and constructive comments.	-	3.4	3.3	182	246	212	99	93	11		
					21.6%	29.2%	25.1%	11.7%	11.0%	1.3%		
Q11	あなたはこの授業の分野または関連分野の学習をさらに深めたいですか。 You want to study deeper about this or related subjects.	-	4.0	4.0	341	312	98	35	48	9		
					40.5%	37.0%	11.6%	4.2%	5.7%	1.1%		
Q12	あなたがこの授業を履修した理由は何ですか（複数選択可）。 Choose the reasons for taking this course.	-	-	-	291	44	22	31	604	20		
					34.5%	5.2%	2.6%	3.7%	71.6%	2.4%		
Q13	到達目標を達成しやすいように指導がなされていましたか。 The course was conducted in a way that allowed the course objectives to be easily achieved.	-	4.1	4.1	352	335	36	21	77	22		
					41.8%	39.7%	4.3%	2.5%	9.1%	2.6%		
Q14	あなたは到達目標を達成できたと思いますか。 You achieved the course objectives.	-	3.8	3.9	247	375	69	17	110	25		
					29.3%	44.5%	8.2%	2.0%	13.0%	3.0%		
Q15	DWCLA10のうち、この授業の履修を通してその獲得や向上に役立ったと感じられるものをすべて選ん でください（複数選択可、なしも可）＊15番と16番は1つの質問として回答してください。 Choose the abilities or skills from the DWCLA 10 which you have improved through the course study.	-	-	-	422	527	156	100	216	166		
					50.1%	62.5%	18.5%	11.9%	25.6%	19.7%		
Q16	(15番続き)DWCLA10のうち、この授業の履修を通してその獲得や向上に役立ったと感じられるもの をすべて選んでください（複数選択可、なしも可） (Continuation from #15)Choose the abilities or skills from the DWCLA 10 which you have improved through the course study.	-	-	-	122	195	205	235	147	401		
					14.5%	23.1%	24.3%	27.9%	17.4%	47.6%		
任意項目						5	4	3	2	1	その他	
Q17	教員の指示に従って回答してください。 Can be used for optional question.	-	-	-	34	42	5	3	3	759		
					4.0%	5.0%	0.6%	0.4%	0.4%	90.0%		
Q18	教員の指示に従って回答してください。 Can be used for optional question.	-	-	-	5	9	0	1	24	805		
					0.6%	1.1%	0.0%	0.1%	2.8%	95.5%		
自由記述						5	4	3	2	1	その他	
Q19	自由記述欄（上記の回答の理由など、特記事項があれば記入してください） Any additional comments.( Please enter any special notes , such as the reason for the above answer.)			選択式設問ではないため、表示できません								



2019年度秋学期 授業に関するアンケート（秋学期\_授業期間内開講科目）集計結果（学科等別）

区分	管理栄養士専攻科目	履修者数	2,656
		回答者数	1,499
		回答率	56.4%

設問					科目 平均	区分 平均	全体 平均	回答数／構成比(%)					
質問								5	4	3	2	1	その他
Q1	授業内容はシラバスに合っていましたか。 The course was conducted according to the syllabus.	-	4.5	4.4	963	440	37	16	40	3			
					64.2%	29.4%	2.5%	1.1%	2.7%	0.2%			
Q2	受講生の理解度を確かめながら授業が進められていましたか。 The course was conducted in accordance with students' degree of understanding.	-	4.3	4.3	729	570	139	33	20	8			
					48.6%	38.0%	9.3%	2.2%	1.3%	0.5%			
Q3	授業レベルは自分に合っていましたか。 The course level was appropriate.	-	4.2	4.2	635	651	144	30	29	10			
					42.4%	43.4%	9.6%	2.0%	1.9%	0.7%			
Q4	教員からの一方的な授業ではなく、教員と受講生または受講生同士の双方向性に工夫がされていま したか。 The instructor encouraged students' participation and interaction.	-	4.2	4.2	676	550	181	39	42	11			
					45.1%	36.7%	12.1%	2.6%	2.8%	0.7%			
Q5	提出物に対するフィードバック(採点、添削、マナビーでのコメント、チェック後の返却など)は効果的にお こなわれていましたか。 The instructor's feedback on course assignments was effective and helpful.	-	4.2	4.0	704	515	160	50	62	8			
					47.0%	34.4%	10.7%	3.3%	4.1%	0.5%			
Q6	言葉による説明だけではなく、受講生の理解を促進する工夫がなされていま したか。 The instructor implemented or provided support not only by oral explanation but also in any other ways to help deepen your understanding.	-	4.4	4.3	753	577	113	29	18	9			
					50.2%	38.5%	7.5%	1.9%	1.2%	0.6%			
Q7	自主学習を促す工夫がなされていま したか。 The instructor encouraged students to conduct work outside of the class.	-	4.4	4.0	830	492	107	26	32	12			
					55.4%	32.8%	7.1%	1.7%	2.1%	0.8%			
Q8	工夫してほしいと思ったことを選んでください(複数選択可、なしも可)。 Select anything that could be improved in the course. (Select as many or as little as necessary.)	-	-	-	276	192	115	45	22	1,024			
					18.4%	12.8%	7.7%	3.0%	1.5%	68.3%			
Q9	この授業の予習、復習、自主学習に1週当たり平均どれくらい時間をかけましたか。 ※学内外を問わず授業に間接的に関係のある学習を含む。ただし、授業時間は除く。 Indicate the time you spent outside class on preparation and reviewing.	-	2.9	1.9	283	206	356	353	286	15			
					18.9%	13.7%	23.7%	23.5%	19.1%	1.0%			
Q10	あなたはこの授業に関して積極的に意見を述べたり質問をしたりしましたか。 You participated actively in the form of questions and constructive comments.	-	3.3	3.3	247	439	437	242	118	16			
					16.5%	29.3%	29.2%	16.1%	7.9%	1.1%			
Q11	あなたはこの授業の分野または関連分野の学習をさらに深めたいですか。 You want to study deeper about this or related subjects.	-	4.1	4.0	590	597	175	51	69	17			
					39.4%	39.8%	11.7%	3.4%	4.6%	1.1%			
Q12	あなたがこの授業を履修した理由はなんですか(複数選択可)。 Choose the reasons for taking this course.	-	-	-	102	28	20	20	1,401	22			
					6.8%	1.9%	1.3%	1.3%	93.5%	1.5%			
Q13	到達目標を達成しやすいように指導がなされていま したか。 The course was conducted in a way that allowed the course objectives to be easily achieved.	-	4.2	4.1	609	654	112	29	54	41			
					40.6%	43.6%	7.5%	1.9%	3.6%	2.7%			
Q14	あなたは到達目標を達成できたと思いま すか。 You achieved the course objectives.	-	3.9	3.9	406	770	166	24	92	41			
					27.1%	51.4%	11.1%	1.6%	6.1%	2.7%			
Q15	DWCLA10のうち、この授業の履修を通してその獲得や向上に役立ったと感じられるものをすべて選ん でください(複数選択可、なしも可)*15番と16番は1つの質問として回答してください。 Choose the abilities or skills from the DWCLA 10 which you have improved through the course study.	-	-	-	569	780	162	183	268	454			
					38.0%	52.0%	10.8%	12.2%	17.9%	30.3%			
Q16	(15番続き)DWCLA10のうち、この授業の履修を通してその獲得や向上に役立ったと感じられるもの をすべて選んでください(複数選択可、なしも可) (Continuation from #15)Choose the abilities or skills from the DWCLA 10 which you have improved through the course study.	-	-	-	137	137	235	333	186	844			
					9.1%	9.1%	15.7%	22.2%	12.4%	56.3%			
任意項目								5	4	3	2	1	その他
Q17	教員の指示に従って回答してください。 Can be used for optional question.	-	-	-	1	1	2	2	1	1,492			
					0.1%	0.1%	0.1%	0.1%	0.1%	99.5%			
Q18	教員の指示に従って回答してください。 Can be used for optional question.	-	-	-	1	0	3	0	2	1,493			
					0.1%	0.0%	0.2%	0.0%	0.1%	99.6%			
自由記述								5	4	3	2	1	その他
Q19	自由記述欄(上記の回答の理由など、特記事項があれば記入してください) Any additional comments.( Please enter any special notes , such as the reason for the above answer.)				選択式設問ではないため、表示できません								



## 2019年度秋学期 授業に関するアンケート（秋学期\_授業期間内開講科目）集計結果（学科等別）

区分	共通学芸科目	履修者数	5,493
		回答者数	3,037
		回答率	55.3%

設問		科目 平均	区分 平均	全体 平均	回答数／構成比(%)					
質問					5	4	3	2	1	その他
Q1	授業内容はシラバスに合っていましたか。 The course was conducted according to the syllabus.	-	4.5	4.4	2,029 66.8%	730 24.0%	91 3.0%	40 1.3%	138 4.5%	9 0.3%
Q2	受講生の理解度を確かめながら授業が進められていましたか。 The course was conducted in accordance with students' degree of understanding.	-	4.2	4.3	1,501 49.4%	987 32.5%	288 9.5%	116 3.8%	119 3.9%	26 0.9%
Q3	授業レベルは自分に合っていましたか。 The course level was appropriate.	-	4.2	4.2	1,545 50.9%	1,003 33.0%	265 8.7%	83 2.7%	124 4.1%	17 0.6%
Q4	教員からの一方的な授業ではなく、教員と受講生または受講生同士の双方向性に工夫がされていましたか。 The instructor encouraged students' participation and interaction.	-	4.0	4.2	1,273 41.9%	1,034 34.0%	430 14.2%	141 4.6%	138 4.5%	21 0.7%
Q5	提出物に対するフィードバック（採点、添削、マナビーでのコメント、チェック後の返却など）は効果的におこなわれていましたか。 The instructor's feedback on course assignments was effective and helpful.	-	3.7	4.0	1,241 40.9%	738 24.3%	436 14.4%	212 7.0%	390 12.8%	20 0.7%
Q6	言葉による説明だけでなく、受講生の理解を促進する工夫がなされていましたか。 The instructor implemented or provided support not only by oral explanation but also in any other ways to help deepen your understanding.	-	4.3	4.3	1,578 52.0%	979 32.2%	235 7.7%	103 3.4%	114 3.8%	28 0.9%
Q7	自主学習を促す工夫がなされていましたか。 The instructor encouraged students to conduct work outside of the class.	-	3.6	4.0	951 31.3%	849 28.0%	570 18.8%	324 10.7%	320 10.5%	23 0.8%
Q8	工夫してほしいと思ったことを選んでください（複数選択可、なしも可）。 Select anything that could be improved in the course. (Select as many or as little as necessary.)	-	-	-	605 19.9%	415 13.7%	252 8.3%	175 5.8%	151 5.0%	1,838 60.5%
Q9	この授業の予習、復習、自主学習に1週当たり平均どれくらい時間をかけましたか。 ※学内外を問わず授業に間接的に関係のある学習を含む。ただし、授業時間は除く。 Indicate the time you spent outside class on preparation and reviewing.	-	1.4	1.9	36 1.2%	62 2.0%	192 6.3%	478 15.7%	2,238 73.7%	31 1.0%
Q10	あなたはこの授業に関して積極的に意見を述べたり質問をしたりしましたか。 You participated actively in the form of questions and constructive comments.	-	3.0	3.3	490 16.1%	640 21.1%	699 23.0%	671 22.1%	491 16.2%	46 1.5%
Q11	あなたはこの授業の分野または関連分野の学習をさらに深めたいですか。 You want to study deeper about this or related subjects.	-	3.9	4.0	1,130 37.2%	1,098 36.2%	327 10.8%	192 6.3%	264 8.7%	26 0.9%
Q12	あなたがこの授業を履修した理由は何ですか（複数選択可）。 Choose the reasons for taking this course.	-	-	-	2,036 67.0%	281 9.3%	235 7.7%	380 12.5%	624 20.5%	71 2.3%
Q13	到達目標を達成しやすいように指導がなされていましたか。 The course was conducted in a way that allowed the course objectives to be easily achieved.	-	4.1	4.1	1,381 45.5%	1,015 33.4%	215 7.1%	89 2.9%	278 9.2%	59 1.9%
Q14	あなたは到達目標を達成できたと思いますか。 You achieved the course objectives.	-	3.8	3.9	1,071 35.3%	1,177 38.8%	286 9.4%	84 2.8%	359 11.8%	60 2.0%
Q15	DWCLA10のうち、この授業の履修を通してその獲得や向上に役立ったと感じられるものをすべて選んでください（複数選択可、なしも可）*15番と16番は1つの質問として回答してください。 Choose the abilities or skills from the DWCLA 10 which you have improved through the course study.	-	-	-	1,282 42.2%	1,748 57.6%	709 23.3%	203 6.7%	277 9.1%	643 21.2%
Q16	(15番続き)DWCLA10のうち、この授業の履修を通してその獲得や向上に役立ったと感じられるものをすべて選んでください（複数選択可、なしも可） (Continuation from #15) Choose the abilities or skills from the DWCLA 10 which you have improved through the course study.	-	-	-	169 5.6%	453 14.9%	516 17.0%	724 23.8%	653 21.5%	1,408 46.4%
任意項目					5	4	3	2	1	その他
Q17	教員の指示に従って回答してください。 Can be used for optional question.	-	-	-	20 0.7%	25 0.8%	9 0.3%	6 0.2%	4 0.1%	2,973 97.9%
Q18	教員の指示に従って回答してください。 Can be used for optional question.	-	-	-	5 0.2%	5 0.2%	2 0.1%	0 0.0%	2 0.1%	3,023 99.5%
自由記述					5	4	3	2	1	その他
Q19	自由記述欄（上記の回答の理由など、特記事項があれば記入してください） Any additional comments. (Please enter any special notes, such as the reason for the above answer.)	選択式設問ではないため、表示できません								

【回答基準】 Q1～Q7、Q10、Q11、Q13、Q14

5: 5: と思う Agree 4: やや と思う Somewhat Agree 3: あまり と思う Somewhat Disagree 2: と思う Disagree 1: わからない Don't Know その他: 未回答 Unanswered

Q8:

5. 分かりやすいパワーポイント板書 Effective use of teaching aids such as power point slides or boardwork

4. 聞き取りやすい話し方 Clear and strong voice

3. 教科書や配布資料の活用 Effective use of textbook and handouts

2. マナビーの活用 Effective use of Manavi system

1. 私話への対応 Management of unproductive class room chatter

その他: 未回答 Unanswered

Q9:

5. 3時間以上 3hrs. or more.

4. 2時間以上3時間未満 2hrs. to less than 3hrs.

3. 1時間以上2時間未満 1hr. to less than 2hrs.

2. 30分以上1時間未満 30min. to less than 1hr.

1. 30分未満 less than 30min.

その他: 未回答 Unanswered

Q12:

5. 授業内容に興味・関心があった Interest in the class contents

4. 授業方法に興味・関心があった Interest in the method of class instruction

3. 成績評価方法・基準に興味・関心があった Interest in the grading method

2. 先輩や友人等のすすめ Recommendation from seniors or friends

1. 卒業又は又は免許・資格取得のための必修科目だから Requirement for the graduation and specific license or qualification

その他: 未回答 Unanswered

Q15:

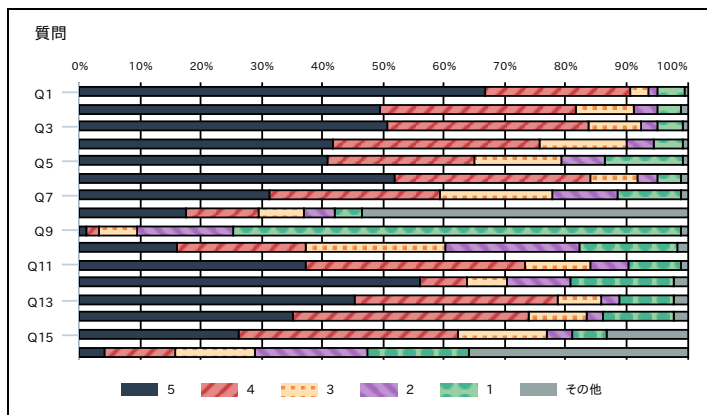
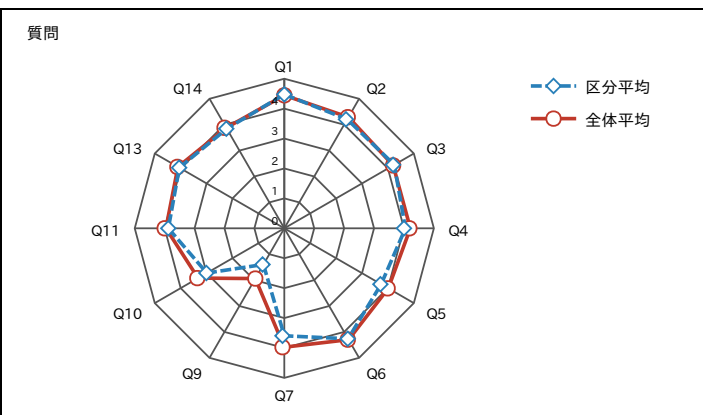
5. 分析力 Analytical ability 4. 思考力 Thinking power 3. 創造力 Creative ability 2. プレゼンテーション力 Presentation skill 1. コミュニケーション力 Communication skill

その他: 未回答 Unanswered

Q16:

5. リーダーシップ力 Leadership 4. 思いやる力 Capacity for compassion 3. 変化対応力 Responding to change 2. 自己管理能力 Self-management power

1. 自己実現力 Ability for self-realization その他: 未回答 Unanswered



# 2019年度秋学期 授業に関するアンケート（秋学期\_授業期間内開講科目）集計結果（学科等別）

区分	キリスト教・同志社関係科目	履修者数	1,890
		回答者数	1,217
		回答率	64.4%

設問		科目 平均	区分 平均	全体 平均	回答数／構成比(%)					
質問					5	4	3	2	1	その他
Q1	授業内容はシラバスに合っていましたか。 The course was conducted according to the syllabus.	-	4.3	4.4	724 59.5%	338 27.8%	46 3.8%	21 1.7%	86 7.1%	2 0.2%
Q2	受講生の理解度を確かめながら授業が進められていましたか。 The course was conducted in accordance with students' degree of understanding.	-	4.0	4.3	496 40.8%	431 35.4%	164 13.5%	58 4.8%	59 4.8%	9 0.7%
Q3	授業レベルは自分に合っていましたか。 The course level was appropriate.	-	3.9	4.2	430 35.3%	456 37.5%	172 14.1%	68 5.6%	82 6.7%	9 0.7%
Q4	教員からの一方的な授業ではなく、教員と受講生または受講生同士の双方向性に工夫がされていましたか。 The instructor encouraged students' participation and interaction.	-	3.9	4.2	421 34.6%	436 35.8%	203 16.7%	83 6.8%	65 5.3%	9 0.7%
Q5	提出物に対するフィードバック（採点、添削、マナビーでのコメント、チェック後の返却など）は効果的におこなわれていましたか。 The instructor's feedback on course assignments was effective and helpful.	-	3.8	4.0	471 38.7%	370 30.4%	176 14.5%	79 6.5%	108 8.9%	13 1.1%
Q6	言葉による説明だけでなく、受講生の理解を促進する工夫がなされていましたか。 The instructor implemented or provided support not only by oral explanation but also in any other ways to help deepen your understanding.	-	4.2	4.3	545 44.8%	465 38.2%	110 9.0%	49 4.0%	41 3.4%	7 0.6%
Q7	自主学習を促す工夫がなされていましたか。 The instructor encouraged students to conduct work outside of the class.	-	3.5	4.0	316 26.0%	366 30.1%	257 21.1%	143 11.8%	122 10.0%	13 1.1%
Q8	工夫してほしいと思ったことを選んでください（複数選択可、なしも可）。 Select anything that could be improved in the course. (Select as many or as little as necessary.)	-	-	-	297 24.4%	206 16.9%	127 10.4%	94 7.7%	70 5.8%	640 52.6%
Q9	この授業の予習、復習、自主学習に1週当たり平均どれくらい時間をかけましたか。 ※学内外を問わず授業に間接的に関係のある学習を含む。ただし、授業時間は除く。 Indicate the time you spent outside class on preparation and reviewing.	-	1.3	1.9	15 1.2%	18 1.5%	70 5.8%	164 13.5%	929 76.3%	21 1.7%
Q10	あなたはこの授業に関して積極的に意見を述べたり質問をしたりしましたか。 You participated actively in the form of questions and constructive comments.	-	2.9	3.3	137 11.3%	231 19.0%	343 28.2%	297 24.4%	185 15.2%	24 2.0%
Q11	あなたはこの授業の分野または関連分野の学習をさらに深めたいですか。 You want to study deeper about this or related subjects.	-	3.1	4.0	163 13.4%	367 30.2%	288 23.7%	227 18.7%	149 12.2%	23 1.9%
Q12	あなたがこの授業を履修した理由は何ですか（複数選択可）。 Choose the reasons for taking this course.	-	-	-	184 15.1%	61 5.0%	65 5.3%	62 5.1%	943 77.5%	29 2.4%
Q13	到達目標を達成しやすいように指導がなされていましたか。 The course was conducted in a way that allowed the course objectives to be easily achieved.	-	3.8	4.1	401 32.9%	462 38.0%	133 10.9%	56 4.6%	132 10.8%	33 2.7%
Q14	あなたは到達目標を達成できたと思いますか。 You achieved the course objectives.	-	3.6	3.9	304 25.0%	469 38.5%	162 13.3%	72 5.9%	176 14.5%	34 2.8%
Q15	DWCLA10のうち、この授業の履修を通してその獲得や向上に役立ったと感じられるものをすべて選んでください（複数選択可、なしも可）*15番と16番は1つの質問として回答してください。 Choose the abilities or skills from the DWCLA 10 which you have improved through the course study.	-	-	-	289 23.7%	650 53.4%	410 33.7%	29 2.4%	38 3.1%	313 25.7%
Q16	（15番続き）DWCLA10のうち、この授業の履修を通してその獲得や向上に役立ったと感じられるものをすべて選んでください（複数選択可、なしも可） (Continuation from #15) Choose the abilities or skills from the DWCLA 10 which you have improved through the course study.	-	-	-	53 4.4%	304 25.0%	142 11.7%	167 13.7%	157 12.9%	600 49.3%
任意項目					5	4	3	2	1	その他
Q17	教員の指示に従って回答してください。 Can be used for optional question.	-	-	-	4 0.3%	2 0.2%	3 0.2%	2 0.2%	0 0.0%	1,207 99.2%
Q18	教員の指示に従って回答してください。 Can be used for optional question.	-	-	-	1 0.1%	3 0.2%	2 0.2%	1 0.1%	0 0.0%	1,210 99.4%
自由記述					5	4	3	2	1	その他
Q19	自由記述欄（上記の回答の理由など、特記事項があれば記入してください） Any additional comments. (Please enter any special notes, such as the reason for the above answer.)	選択式設問ではないため、表示できません								





## 2019年度秋学期 授業に関するアンケート（秋学期\_授業期間内開講科目）集計結果（学科等別）

区分	外国語科目	履修者数	5,765
		回答者数	3,627
		回答率	62.9%

設問		科目 平均	区分 平均	全体 平均	回答数／構成比(%)					
質問					5	4	3	2	1	その他
Q1	授業内容はシラバスに合っていましたか。 The course was conducted according to the syllabus.	-	4.4	4.4	2,241 61.8%	993 27.4%	132 3.6%	44 1.2%	212 5.8%	5 0.1%
Q2	受講生の理解度を確かめながら授業が進められていましたか。 The course was conducted in accordance with students' degree of understanding.	-	4.3	4.3	1,985 54.7%	1,125 31.0%	307 8.5%	112 3.1%	75 2.1%	23 0.6%
Q3	授業レベルは自分に合っていましたか。 The course level was appropriate.	-	4.2	4.2	1,607 44.3%	1,312 36.2%	423 11.7%	148 4.1%	115 3.2%	22 0.6%
Q4	教員からの一方的な授業ではなく、教員と受講生または受講生同士の双方向性に工夫がされていましたか。 The instructor encouraged students' participation and interaction.	-	4.3	4.2	2,022 55.7%	1,105 30.5%	281 7.7%	110 3.0%	93 2.6%	16 0.4%
Q5	提出物に対するフィードバック（採点、添削、マナビーでのコメント、チェック後の返却など）は効果的におこなわれていましたか。 The instructor's feedback on course assignments was effective and helpful.	-	4.2	4.0	1,918 52.9%	1,020 28.1%	345 9.5%	126 3.5%	203 5.6%	15 0.4%
Q6	言葉による説明だけでなく、受講生の理解を促進する工夫がなされていましたか。 The instructor implemented or provided support not only by oral explanation but also in any other ways to help deepen your understanding.	-	4.3	4.3	1,815 50.0%	1,237 34.1%	336 9.3%	125 3.4%	99 2.7%	15 0.4%
Q7	自主学習を促す工夫がなされていましたか。 The instructor encouraged students to conduct work outside of the class.	-	4.2	4.0	1,838 50.7%	1,179 32.5%	314 8.7%	123 3.4%	147 4.1%	26 0.7%
Q8	工夫してほしいと思ったことを選んでください（複数選択可、なしも可）。 Select anything that could be improved in the course. (Select as many or as little as necessary.)	-	-	-	755 20.8%	590 16.3%	298 8.2%	265 7.3%	149 4.1%	2,125 58.6%
Q9	この授業の予習、復習、自主学習に1週当たり平均どれくらい時間をかけましたか。 ※学内外を問わず授業に間接的に関係のある学習を含む。ただし、授業時間は除く。 Indicate the time you spent outside class on preparation and reviewing.	-	1.9	1.9	100 2.8%	141 3.9%	621 17.1%	1,309 36.1%	1,426 39.3%	30 0.8%
Q10	あなたはこの授業に関して積極的に意見を述べたり質問をしたりしましたか。 You participated actively in the form of questions and constructive comments.	-	3.5	3.3	816 22.5%	1,253 34.5%	840 23.2%	354 9.8%	327 9.0%	37 1.0%
Q11	あなたはこの授業の分野または関連分野の学習をさらに深めたいですか。 You want to study deeper about this or related subjects.	-	3.9	4.0	1,283 35.4%	1,310 36.1%	520 14.3%	246 6.8%	246 6.8%	22 0.6%
Q12	あなたがこの授業を履修した理由は何ですか（複数選択可）。 Choose the reasons for taking this course.	-	-	-	925 25.5%	147 4.1%	113 3.1%	126 3.5%	2,790 76.9%	67 1.8%
Q13	到達目標を達成しやすいように指導がなされていましたか。 The course was conducted in a way that allowed the course objectives to be easily achieved.	-	4.1	4.1	1,604 44.2%	1,313 36.2%	267 7.4%	116 3.2%	267 7.4%	60 1.7%
Q14	あなたは到達目標を達成できたと思いますか。 You achieved the course objectives.	-	3.8	3.9	1,178 32.5%	1,432 39.5%	427 11.8%	154 4.2%	368 10.1%	68 1.9%
Q15	DWCLA10のうち、この授業の履修を通してその獲得や向上に役立ったと感じられるものをすべて選んでください（複数選択可、なしも可）*15番と16番は1つの質問として回答してください。 Choose the abilities or skills from the DWCLA 10 which you have improved through the course study.	-	-	-	756 20.8%	1,796 49.5%	426 11.7%	721 19.9%	1,330 36.7%	735 20.3%
Q16	(15番続き)DWCLA10のうち、この授業の履修を通してその獲得や向上に役立ったと感じられるものをすべて選んでください（複数選択可、なしも可） (Continuation from #15) Choose the abilities or skills from the DWCLA 10 which you have improved through the course study.	-	-	-	214 5.9%	305 8.4%	565 15.6%	724 20.0%	761 21.0%	1,800 49.6%
任意項目					5	4	3	2	1	その他
Q17	教員の指示に従って回答してください。 Can be used for optional question.	-	-	-	11 0.3%	3 0.1%	4 0.1%	1 0.0%	2 0.1%	3,607 99.4%
Q18	教員の指示に従って回答してください。 Can be used for optional question.	-	-	-	5 0.1%	10 0.3%	3 0.1%	2 0.1%	0 0.0%	3,609 99.5%
自由記述					5	4	3	2	1	その他
Q19	自由記述欄（上記の回答の理由など、特記事項があれば記入してください） Any additional comments. (Please enter any special notes, such as the reason for the above answer.)	選択式設問ではないため、表示できません								

【回答基準】 Q1～Q7、Q10、Q11、Q13、Q14

5: 5. と思う Agree 4: やや と思う Somewhat Agree 3: あまり と思う ない Somewhat Disagree 2: 2. と思う ない Disagree 1: 1. わから ない Don't Know その他: 未回答 Unanswered

Q8:

5. 5. 分 かり やす い パー ポ イ ント 板 書 Effective use of teaching aids such as power point slides or boardwork

4. 4. 聞 き 取 り や す い 話 し 方 Clear and strong voice

3. 3. 教 科 書 や 配 布 資 料 の 活 用 Effective use of textbook and handouts

2. 2. マ ナ ビ ー の 活 用 Effective use of Manavi system

1. 1. 私 話 へ の 対 応 Management of unproductive class room chatter

その他: 未回答 Unanswered

Q9:

5. 5. 3 時 間 以 上 3 hrs. or more.

4. 4. 2 時 間 以 上 3 時 間 未 満 2 hrs. to less than 3 hrs.

3. 3. 1 時 間 以 上 2 時 間 未 満 1 hr. to less than 2 hrs.

2. 2. 30 分 以 上 1 時 間 未 満 30 min. to less than 1 hr.

1. 1. 30 分 未 満 less than 30 min.

その他: 未回答 Unanswered

Q12:

5. 5. 授 業 内 容 に 興 味 ・ 関 心 が あ っ た Interest in the class contents

4. 4. 授 業 方 法 に 興 味 ・ 関 心 が あ っ た Interest in the method of class instruction

3. 3. 成 績 評 価 方 法 ・ 基 準 に 興 味 ・ 関 心 が あ っ た Interest in the grading method

2. 2. 先 輩 や 友 人 等 の す ず め Recommendation from seniors or friends

1. 1. 卒 業 又 は 又 は 免 許 ・ 資 格 取 得 の た め の 必 修 科 目 だ か ら Requirement for the graduation and specific license or qualification

その他: 未回答 Unanswered

Q15:

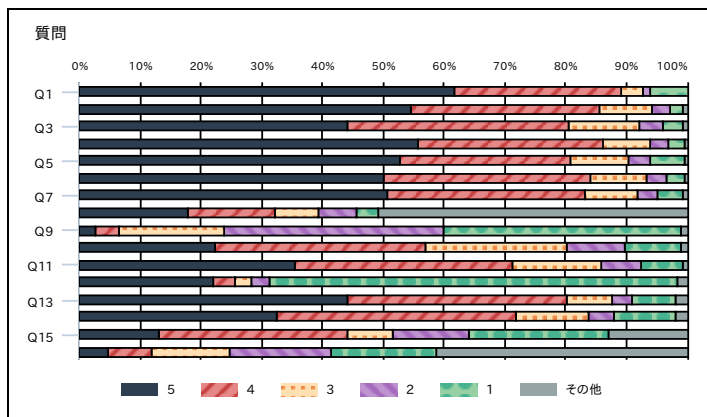
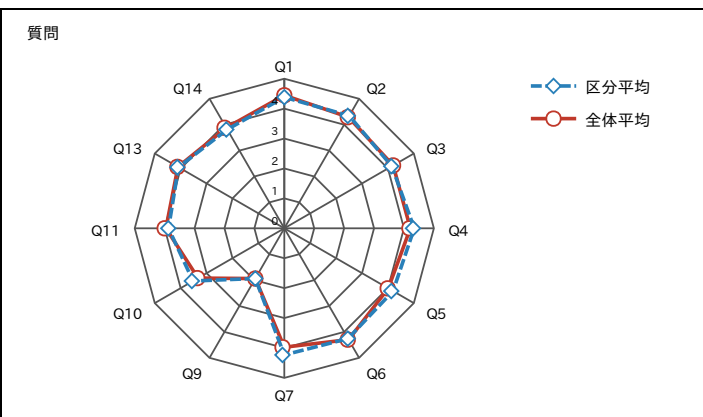
5. 5. 分 析 力 Analytical ability 4. 4. 思 考 力 Thinking power 3. 3. 創 造 力 Creative ability 2. 2. プ レ ゼ ン テ ー シ ョ ン 力 Presentation skill 1. 1. コ ミ ュ ニ ケ ー シ ョ ン 力 Communication skill

その他: 未回答 Unanswered

Q16:

5. 5. リ ー ダ ー シ ョ ン 力 Leadership 4. 4. 思 い や る 力 Capacity for compassion 3. 3. 変 化 対 応 力 Responding to change 2. 2. 自 己 管 理 力 Self-management power

1. 1. 自 己 実 現 力 Ability for self-realization その他: 未回答 Unanswered



# 2019年度秋学期 授業に関するアンケート（秋学期\_授業期間内開講科目）集計結果（学科等別）

区分	スポーツ・健康科目	履修者数	1,456
		回答者数	1,011
		回答率	69.4%

設問					科目 平均	区分 平均	全体 平均	回答数／構成比(%)					
質問								5	4	3	2	1	その他
Q1	授業内容はシラバスに合っていましたか。 The course was conducted according to the syllabus.	-	4.5	4.4	704	214	25	15	50	3			
					69.6%	21.2%	2.5%	1.5%	4.9%	0.3%			
Q2	受講生の理解度を確かめながら授業が進められていましたか。 The course was conducted in accordance with students' degree of understanding.	-	4.4	4.3	626	255	59	26	37	8			
					61.9%	25.2%	5.8%	2.6%	3.7%	0.8%			
Q3	授業レベルは自分に合っていましたか。 The course level was appropriate.	-	4.5	4.2	647	242	64	20	27	11			
					64.0%	23.9%	6.3%	2.0%	2.7%	1.1%			
Q4	教員からの一方的な授業ではなく、教員と受講生または受講生同士の双方向性に工夫がされていま したか。 The instructor encouraged students' participation and interaction.	-	4.4	4.2	644	240	65	31	25	6			
					63.7%	23.7%	6.4%	3.1%	2.5%	0.6%			
Q5	提出物に対するフィードバック（採点、添削、マナビーでのコメント、チェック後の返却など）は効果的にお こなわれていましたか。 The instructor's feedback on course assignments was effective and helpful.	-	3.5	4.0	399	211	110	72	212	7			
					39.5%	20.9%	10.9%	7.1%	21.0%	0.7%			
Q6	言葉による説明だけではなく、受講生の理解を促進する工夫がなされていましたか。 The instructor implemented or provided support not only by oral explanation but also in any other ways to help deepen your understanding.	-	4.3	4.3	605	247	74	39	36	10			
					59.8%	24.4%	7.3%	3.9%	3.6%	1.0%			
Q7	自主学習を促す工夫がなされていましたか。 The instructor encouraged students to conduct work outside of the class.	-	3.2	4.0	296	209	150	126	217	13			
					29.3%	20.7%	14.8%	12.5%	21.5%	1.3%			
Q8	工夫してほしいと思ったことを選んでください（複数選択可、なしも可）。 Select anything that could be improved in the course. (Select as many or as little as necessary.)	-	-	-	78	158	27	43	62	703			
					7.7%	15.6%	2.7%	4.3%	6.1%	69.5%			
Q9	この授業の予習、復習、自主学習に1週当たり平均どれくらい時間をかけましたか。 ※学内外を問わず授業に間接的に関係のある学習を含む。ただし、授業時間は除く。 Indicate the time you spent outside class on preparation and reviewing.	-	1.2	1.9	13	11	23	35	901	28			
					1.3%	1.1%	2.3%	3.5%	89.1%	2.8%			
Q10	あなたはこの授業に関して積極的に意見を述べたり質問をしたりしましたか。 You participated actively in the form of questions and constructive comments.	-	3.2	3.3	245	222	202	113	216	13			
					24.2%	22.0%	20.0%	11.2%	21.4%	1.3%			
Q11	あなたはこの授業の分野または関連分野の学習をさらに深めたいですか。 You want to study deeper about this or related subjects.	-	3.7	4.0	334	328	120	85	131	13			
					33.0%	32.4%	11.9%	8.4%	13.0%	1.3%			
Q12	あなたがこの授業を履修した理由は何ですか（複数選択可）。 Choose the reasons for taking this course.	-	-	-	363	72	53	74	662	21			
					35.9%	7.1%	5.2%	7.3%	65.5%	2.1%			
Q13	到達目標を達成しやすいように指導がなされていましたか。 The course was conducted in a way that allowed the course objectives to be easily achieved.	-	4.2	4.1	558	258	50	38	79	28			
					55.2%	25.5%	4.9%	3.8%	7.8%	2.8%			
Q14	あなたは到達目標を達成できたと思いますか。 You achieved the course objectives.	-	4.2	3.9	522	292	57	27	82	31			
					51.6%	28.9%	5.6%	2.7%	8.1%	3.1%			
Q15	DWCLA10のうち、この授業の履修を通してその獲得や向上に役立ったと感じられるものをすべて選ん でください（複数選択可、なしも可）＊15番と16番は1つの質問として回答してください。 Choose the abilities or skills from the DWCLA 10 which you have improved through the course study.	-	-	-	170	226	92	35	444	326			
					16.8%	22.4%	9.1%	3.5%	43.9%	32.2%			
Q16	(15番続き) DWCLA10のうち、この授業の履修を通してその獲得や向上に役立ったと感じられるもの をすべて選んでください（複数選択可、なしも可） (Continuation from #15) Choose the abilities or skills from the DWCLA 10 which you have improved through the course study.	-	-	-	217	275	203	226	160	359			
					21.5%	27.2%	20.1%	22.4%	15.8%	35.5%			
任意項目					5	4	3	2	1	その他			
Q17	教員の指示に従って回答してください。 Can be used for optional question.	-	-	-	4	2	1	0	0	1,004			
					0.4%	0.2%	0.1%	0.0%	0.0%	99.3%			
Q18	教員の指示に従って回答してください。 Can be used for optional question.	-	-	-	4	1	1	0	1	1,004			
					0.4%	0.1%	0.1%	0.0%	0.1%	99.3%			
自由記述					5	4	3	2	1	その他			
Q19	自由記述欄（上記の回答の理由など、特記事項があれば記入してください） Any additional comments.( Please enter any special notes , such as the reason for the above answer.)				選択式設問ではないため、表示できません								



# 2019年度秋学期 授業に関するアンケート（秋学期\_授業期間内開講科目）集計結果（学科等別）

区分	教職に関する科目	履修者数	1,059
		回答者数	663
		回答率	62.6%

設問				科目 平均	区分 平均	全体 平均	回答数／構成比(%)					
質問							5	4	3	2	1	その他
Q1	授業内容はシラバスに合っていましたか。 The course was conducted according to the syllabus.	-	4.4	4.4	453	135	19	3	51	2		
					68.3%	20.4%	2.9%	0.5%	7.7%	0.3%		
Q2	受講生の理解度を確かめながら授業が進められていましたか。 The course was conducted in accordance with students' degree of understanding.	-	4.4	4.3	388	182	44	17	26	6		
					58.5%	27.5%	6.6%	2.6%	3.9%	0.9%		
Q3	授業レベルは自分に合っていましたか。 The course level was appropriate.	-	4.3	4.2	357	210	38	12	43	3		
					53.8%	31.7%	5.7%	1.8%	6.5%	0.5%		
Q4	教員からの一方的な授業ではなく、教員と受講生または受講生同士の双方向性に工夫がされていましたか。 The instructor encouraged students' participation and interaction.	-	4.4	4.2	400	176	44	17	22	4		
					60.3%	26.5%	6.6%	2.6%	3.3%	0.6%		
Q5	提出物に対するフィードバック（採点、添削、マナビーでのコメント、チェック後の返却など）は効果的におこなわれていましたか。 The instructor's feedback on course assignments was effective and helpful.	-	4.2	4.0	371	157	62	16	53	4		
					56.0%	23.7%	9.4%	2.4%	8.0%	0.6%		
Q6	言葉による説明だけではなく、受講生の理解を促進する工夫がなされていましたか。 The instructor implemented or provided support not only by oral explanation but also in any other ways to help deepen your understanding.	-	4.4	4.3	386	192	41	17	26	1		
					58.2%	29.0%	6.2%	2.6%	3.9%	0.2%		
Q7	自主学習を促す工夫がなされていましたか。 The instructor encouraged students to conduct work outside of the class.	-	4.1	4.0	316	200	79	26	39	3		
					47.7%	30.2%	11.9%	3.9%	5.9%	0.5%		
Q8	工夫してほしいと思ったことを選んでください（複数選択可、なしも可）。 Select anything that could be improved in the course. (Select as many or as little as necessary.)	-	-	-	114	69	62	20	19	443		
					17.2%	10.4%	9.4%	3.0%	2.9%	66.8%		
Q9	この授業の予習、復習、自主学習に1週当たり平均どれくらい時間をかけましたか。 ※学内外を問わず授業に間接的に関係のある学習を含む。ただし、授業時間は除く。 Indicate the time you spent outside class on preparation and reviewing.	-	1.9	1.9	42	28	98	154	331	10		
					6.3%	4.2%	14.8%	23.2%	49.9%	1.5%		
Q10	あなたはこの授業に関して積極的に意見を述べたり質問をしたりしましたか。 You participated actively in the form of questions and constructive comments.	-	3.6	3.3	188	220	125	58	65	7		
					28.4%	33.2%	18.9%	8.7%	9.8%	1.1%		
Q11	あなたはこの授業の分野または関連分野の学習をさらに深めたいですか。 You want to study deeper about this or related subjects.	-	4.1	4.0	289	216	79	28	39	12		
					43.6%	32.6%	11.9%	4.2%	5.9%	1.8%		
Q12	あなたがこの授業を履修した理由は何ですか（複数選択可）。 Choose the reasons for taking this course.	-	-	-	105	32	21	12	573	10		
					15.8%	4.8%	3.2%	1.8%	86.4%	1.5%		
Q13	到達目標を達成しやすいように指導がなされていましたか。 The course was conducted in a way that allowed the course objectives to be easily achieved.	-	4.2	4.1	345	199	37	12	48	22		
					52.0%	30.0%	5.6%	1.8%	7.2%	3.3%		
Q14	あなたは到達目標を達成できたと思いますか。 You achieved the course objectives.	-	4.0	3.9	258	244	60	14	65	22		
					38.9%	36.8%	9.0%	2.1%	9.8%	3.3%		
Q15	DWCLA10のうち、この授業の履修を通してその獲得や向上に役立ったと感じられるものをすべて選んでください（複数選択可、なしも可）＊15番と16番は1つの質問として回答してください。 Choose the abilities or skills from the DWCLA 10 which you have improved through the course study.	-	-	-	285	404	178	206	204	114		
					43.0%	60.9%	26.8%	31.1%	30.8%	17.2%		
Q16	(15番続き)DWCLA10のうち、この授業の履修を通してその獲得や向上に役立ったと感じられるものをすべて選んでください（複数選択可、なしも可） (Continuation from #15)Choose the abilities or skills from the DWCLA 10 which you have improved through the course study.	-	-	-	113	219	184	160	208	194		
					17.0%	33.0%	27.8%	24.1%	31.4%	29.3%		
任意項目						5	4	3	2	1	その他	
Q17	教員の指示に従って回答してください。 Can be used for optional question.	-	-	-	4	4	5	1	0	649		
					0.6%	0.6%	0.8%	0.2%	0.0%	97.9%		
Q18	教員の指示に従って回答してください。 Can be used for optional question.	-	-	-	10	2	2	0	0	649		
					1.5%	0.3%	0.3%	0.0%	0.0%	97.9%		
自由記述						5	4	3	2	1	その他	
Q19	自由記述欄（上記の回答の理由など、特記事項があれば記入してください） Any additional comments.( Please enter any special notes , such as the reason for the above answer.)			選択式設問ではないため、表示できません								

【回答基準】 Q1～Q7、Q10、Q11、Q13、Q14

5: 5. と思う Agree 4: やや と思う Somewhat Agree 3: あまり と思う ない Somewhat Disagree 2: 2. と思う ない Disagree 1: 1. わから ない Don't Know その他: 未回答 Unanswered

Q8:

5. 5. 分 かり やす い パー ポ イ ント 板 書 Effective use of teaching aids such as power point slides or boardwork

4. 4. 聞 き 取 り や す い 話 し 方 Clear and strong voice

3. 3. 教 科 書 や 配 布 資 料 の 活 用 Effective use of textbook and handouts

2. 2. マ ナ ビ ー の 活 用 Effective use of Manavi system

1. 1. 私 話 へ の 対 応 Management of unproductive class room chatter

そ の 他 : 未 回 答 Unanswered

Q9:

5. 5. 3 時 間 以 上 3 hrs. or more.

4. 4. 2 時 間 以 上 3 時 間 未 満 2 hrs. to less than 3 hrs.

3. 3. 1 時 間 以 上 2 時 間 未 満 1 hr. to less than 2 hrs.

2. 2. 30 分 以 上 1 時 間 未 満 30 min. to less than 1 hr.

1. 1. 30 分 未 満 less than 30 min.

そ の 他 : 未 回 答 Unanswered

Q12:

5. 5. 授 業 内 容 に 興 味 ・ 関 心 が あ っ た Interest in the class contents

4. 4. 授 業 方 法 に 興 味 ・ 関 心 が あ っ た Interest in the method of class instruction

3. 3. 成 績 評 価 方 法 ・ 基 準 に 興 味 ・ 関 心 が あ っ た Interest in the grading method

2. 2. 先 輩 や 友 人 等 の す ず め Recommendation from seniors or friends

1. 1. 卒 業 又 は 又 は 免 許 ・ 資 格 取 得 の た め の 必 修 科 目 だ か ら Requirement for the graduation and specific license or qualification

そ の 他 : 未 回 答 Unanswered

Q15:

5. 5. 分 析 力 Analytical ability 4. 4. 思 考 力 Thinking power 3. 3. 創 造 力 Creative ability 2. 2. プ レ ゼ ン テ ー シ ョ ン 力 Presentation skill 1. 1. コ ミ ュ ニ ケ ー シ ョ ン 力 Communication skill

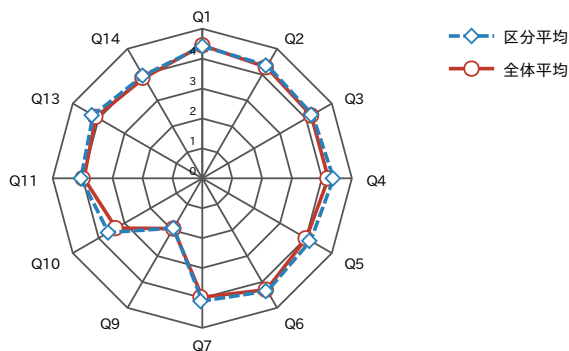
そ の 他 : 未 回 答 Unanswered

Q16:

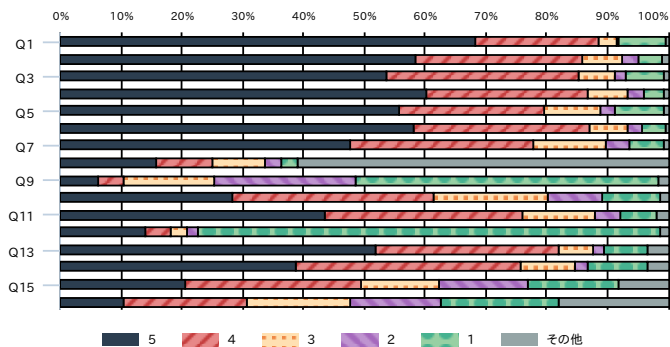
5. 5. リ ー ダ ー シ ョ ン 力 Leadership 4. 4. 思 い や る 力 Capacity for compassion 3. 3. 変 化 対 応 力 Responding to change 2. 2. 自 己 管 理 力 Self-management power

1. 1. 自 己 実 現 力 Ability for self-realization そ の 他 : 未 回 答 Unanswered

質問



質問







## Ⅱ．学科等間比較資料

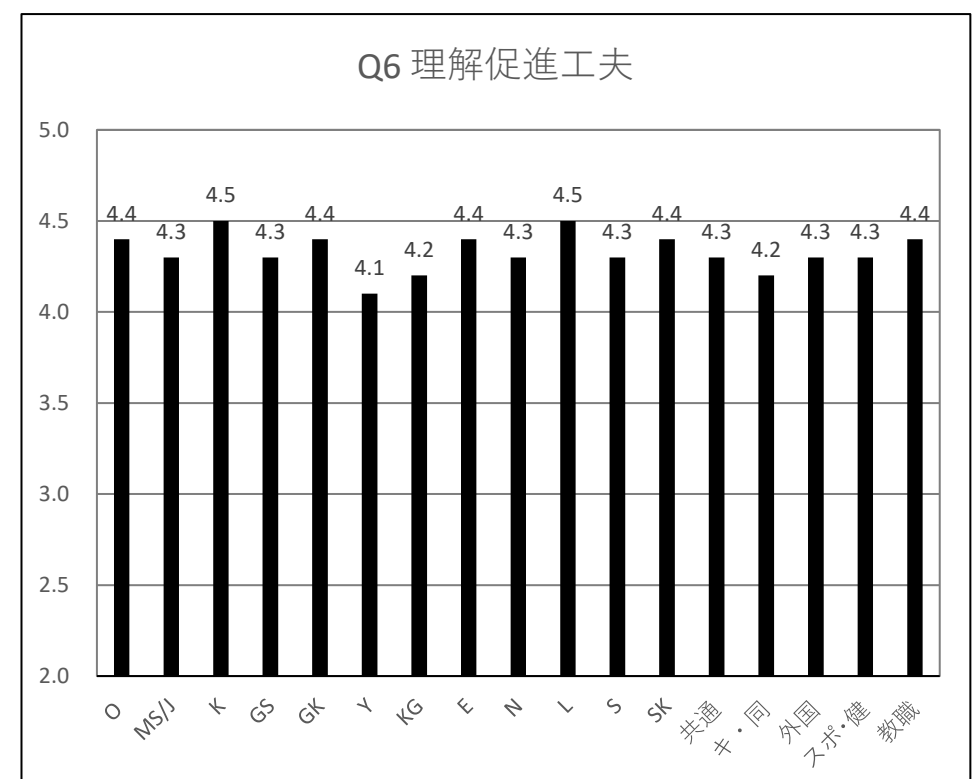
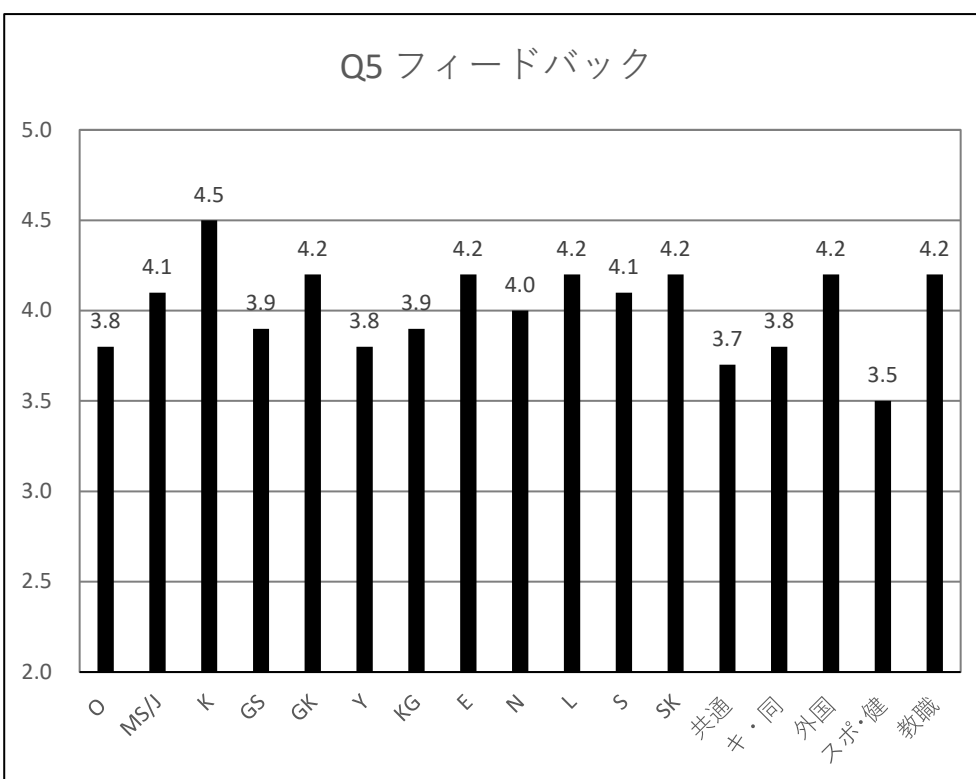
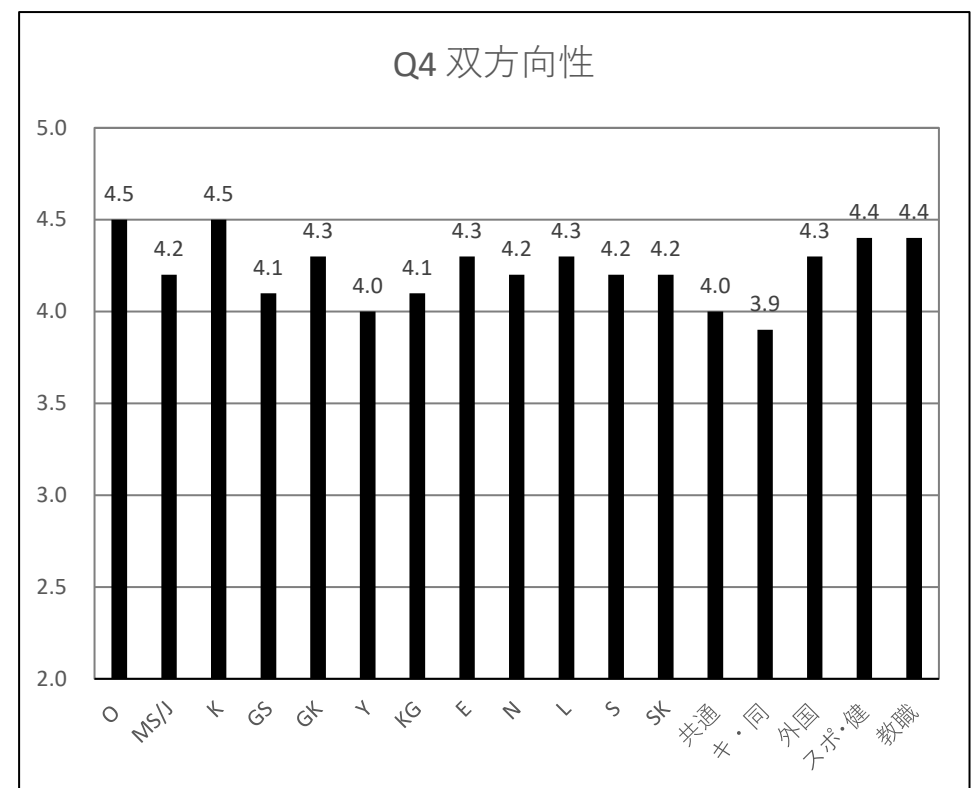
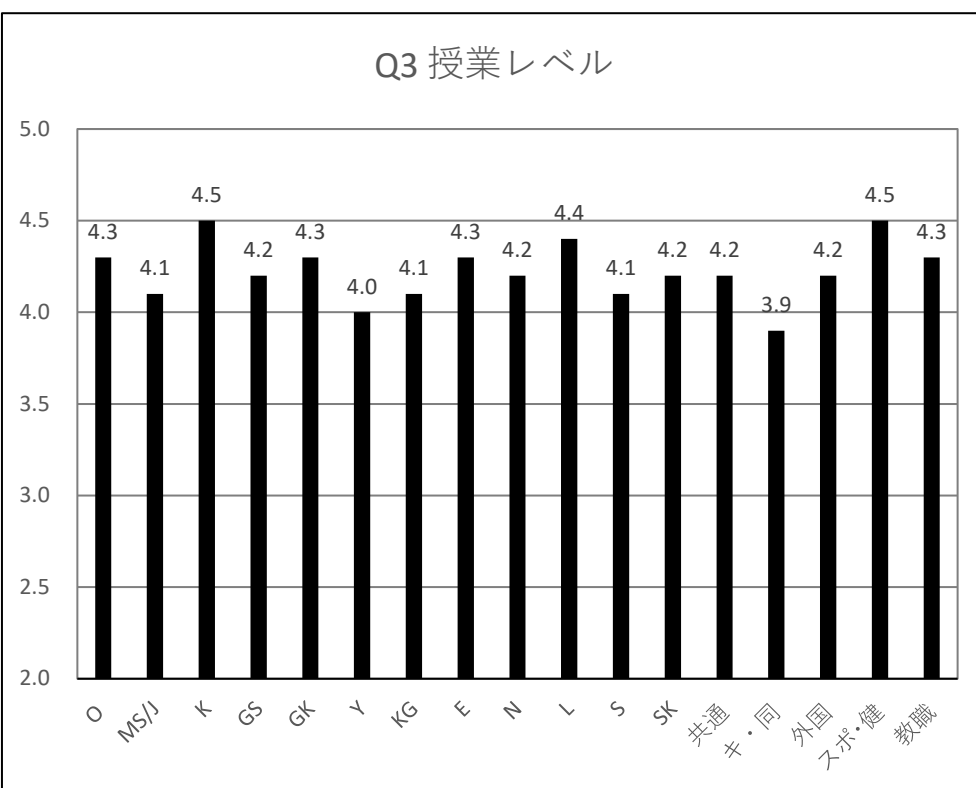
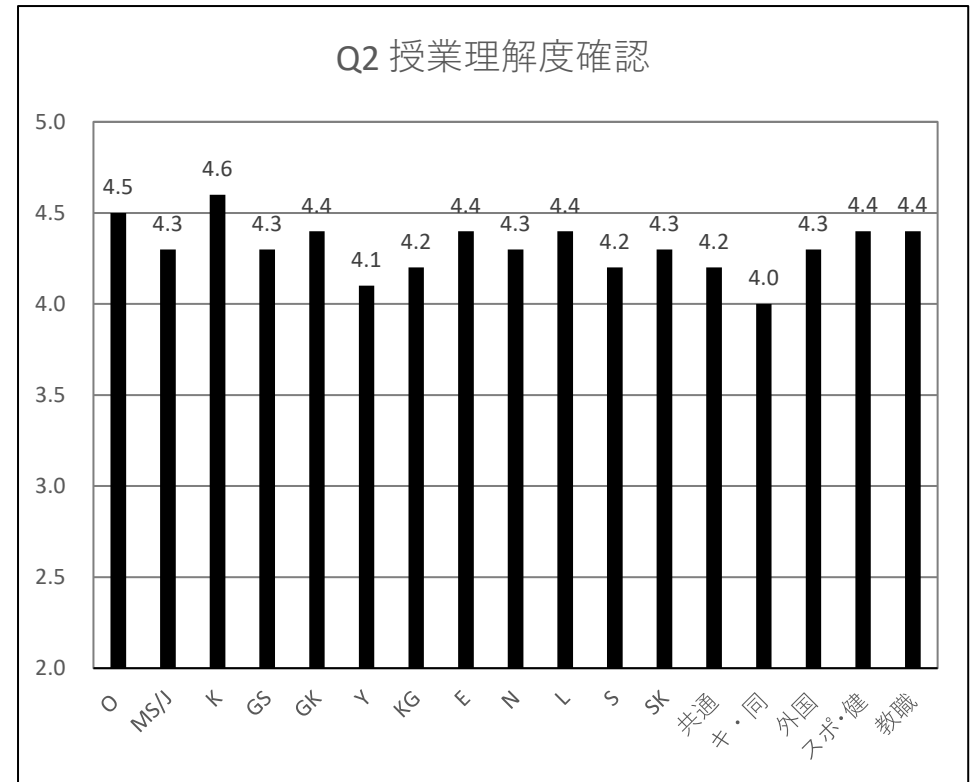
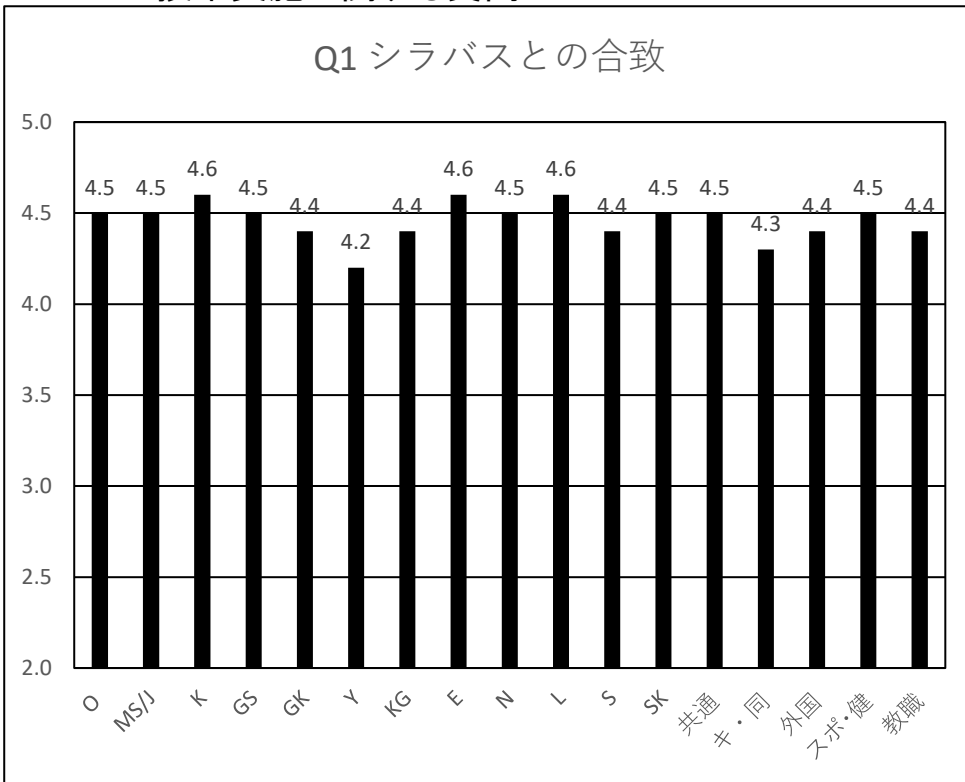
### ■評点平均値一覧

質問項目 学科等名（略称）	Q1シラバス との合致	Q2授業 理解度確認	Q3授業レベル	Q4双方向性	Q5フィードバック	Q6理解 促進工夫	Q7自主学習 促進工夫	Q9授業外学 習時間 (h/w)	Q10積極的 態度	Q11関連 分野学習 意欲	Q13到達 目標達成 指導	Q14到達 目標達成度
音楽学科科目（O）	4.5	4.5	4.3	4.5	3.8	4.4	4.1	1.9	3.4	4.2	4.2	4.0
メディア創造学科／ 情報メディア学科科目（MS/J）	4.5	4.3	4.1	4.2	4.1	4.3	4.0	2.2	3.4	4.0	4.1	3.8
国際教養学科科目（K）	4.6	4.6	4.5	4.5	4.5	4.5	4.4	2.4	3.9	4.3	4.4	4.3
社会システム学科科目（GS）	4.5	4.3	4.2	4.1	3.9	4.3	3.7	1.6	3.1	3.8	4.1	3.9
現代こども学科科目（GK）	4.4	4.4	4.3	4.3	4.2	4.4	4.0	1.9	3.7	4.2	4.2	4.0
医療薬学科科目（Y）	4.2	4.1	4.0	4.0	3.8	4.1	4.1	2.3	3.2	4.0	4.0	3.7
看護学科科目（KG）	4.4	4.2	4.1	4.1	3.9	4.2	4.1	2.5	3.4	4.0	4.1	3.9
英語文学科科目（E）	4.6	4.4	4.3	4.3	4.2	4.4	4.2	2.1	3.4	4.1	4.2	3.9
日本語日本文学科科目（N）	4.5	4.3	4.2	4.2	4.0	4.3	3.9	1.8	3.5	4.0	4.1	3.8
人間生活学科科目（L）	4.6	4.4	4.4	4.3	4.2	4.5	4.0	1.7	3.4	4.2	4.2	4.1
食物科学専攻科目（S）	4.4	4.2	4.1	4.2	4.1	4.3	4.2	2.9	3.4	4.0	4.1	3.8
管理栄養士専攻科目（SK）	4.5	4.3	4.2	4.2	4.2	4.4	4.4	2.9	3.3	4.1	4.2	3.9
共通学芸科目（共通）	4.5	4.2	4.2	4.0	3.7	4.3	3.6	1.4	3.0	3.9	4.1	3.8
キリスト教・ 同志社関係科目（キ・同）	4.3	4.0	3.9	3.9	3.8	4.2	3.5	1.3	2.9	3.1	3.8	3.6
外国語科目（外国）	4.4	4.3	4.2	4.3	4.2	4.3	4.2	1.9	3.5	3.9	4.1	3.8
スポーツ・健康科目（スポ・健）	4.5	4.4	4.5	4.4	3.5	4.3	3.2	1.2	3.2	3.7	4.2	4.2
教職に関する科目（教職）	4.4	4.4	4.3	4.4	4.2	4.4	4.1	1.9	3.6	4.1	4.2	4.0
全学	4.4	4.3	4.2	4.2	4.0	4.3	4.0	1.9	3.3	4.0	4.1	3.9

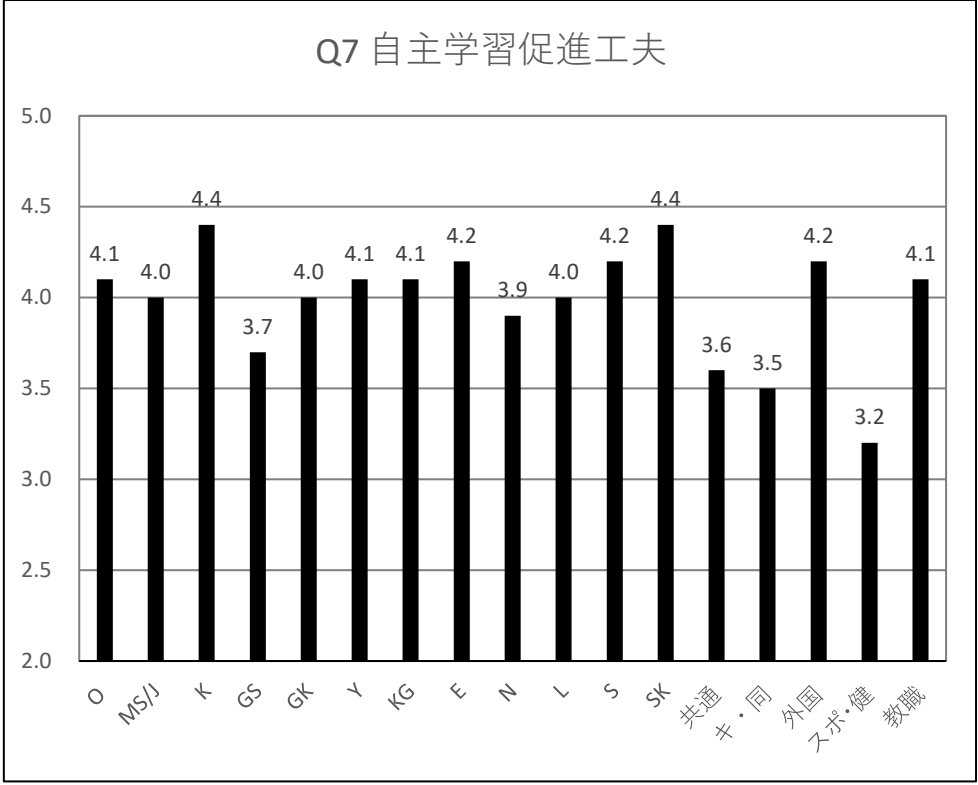
## Ⅱ．学科等間比較資料

### ■評点平均値比較グラフ

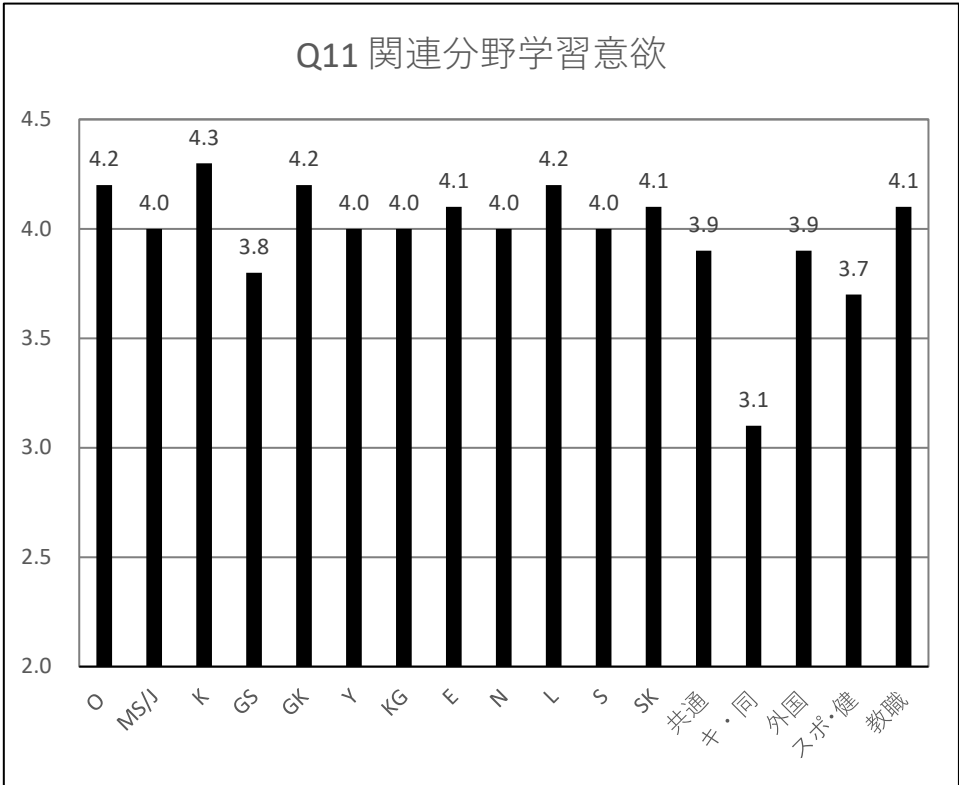
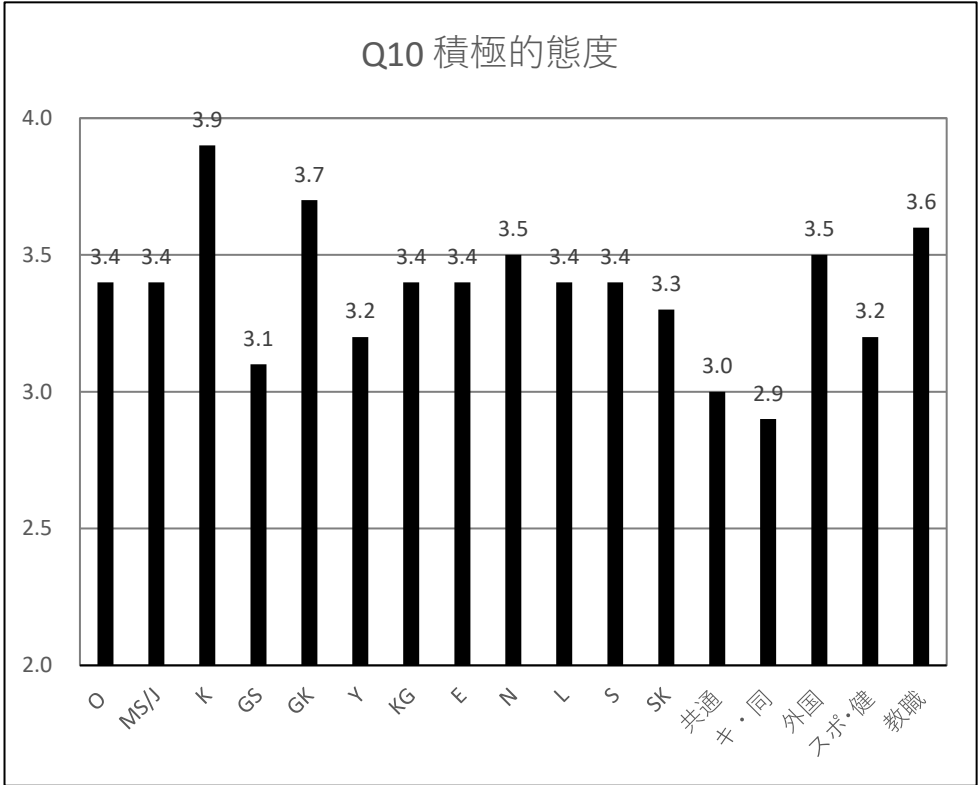
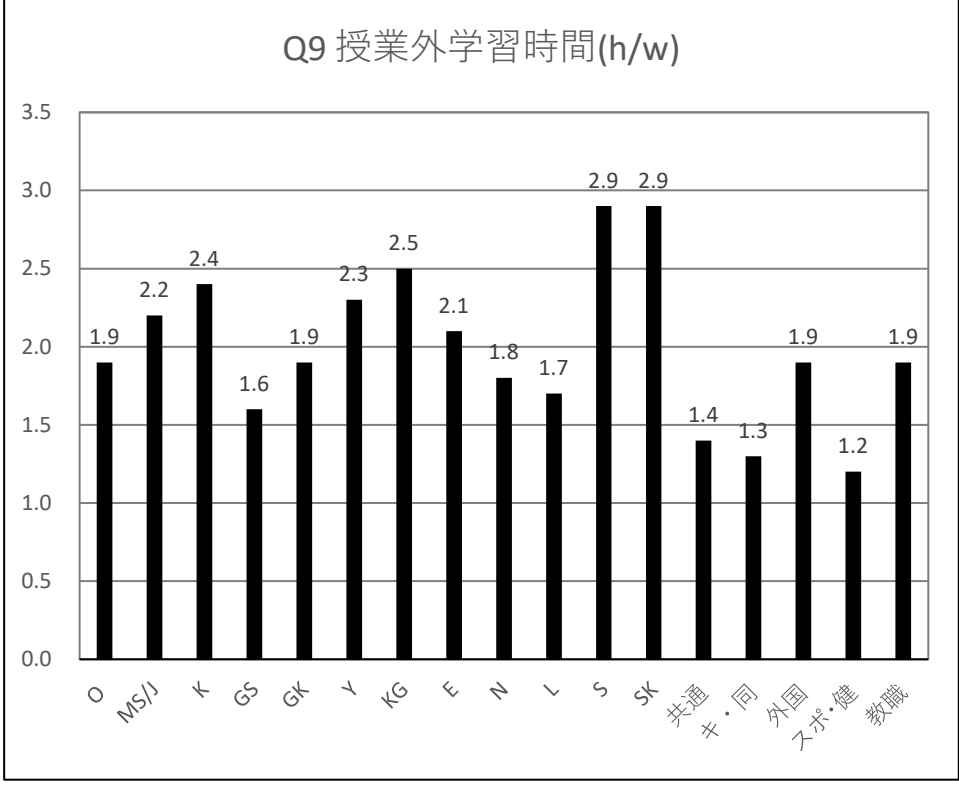
#### Q1ーQ6:授業実施に関する質問



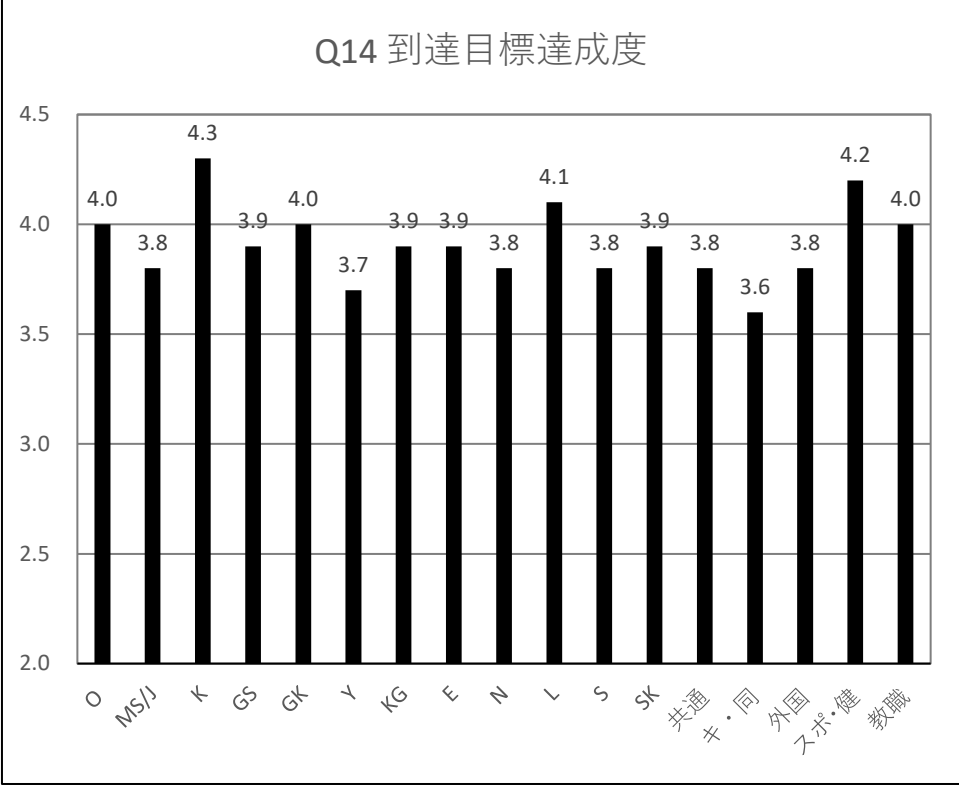
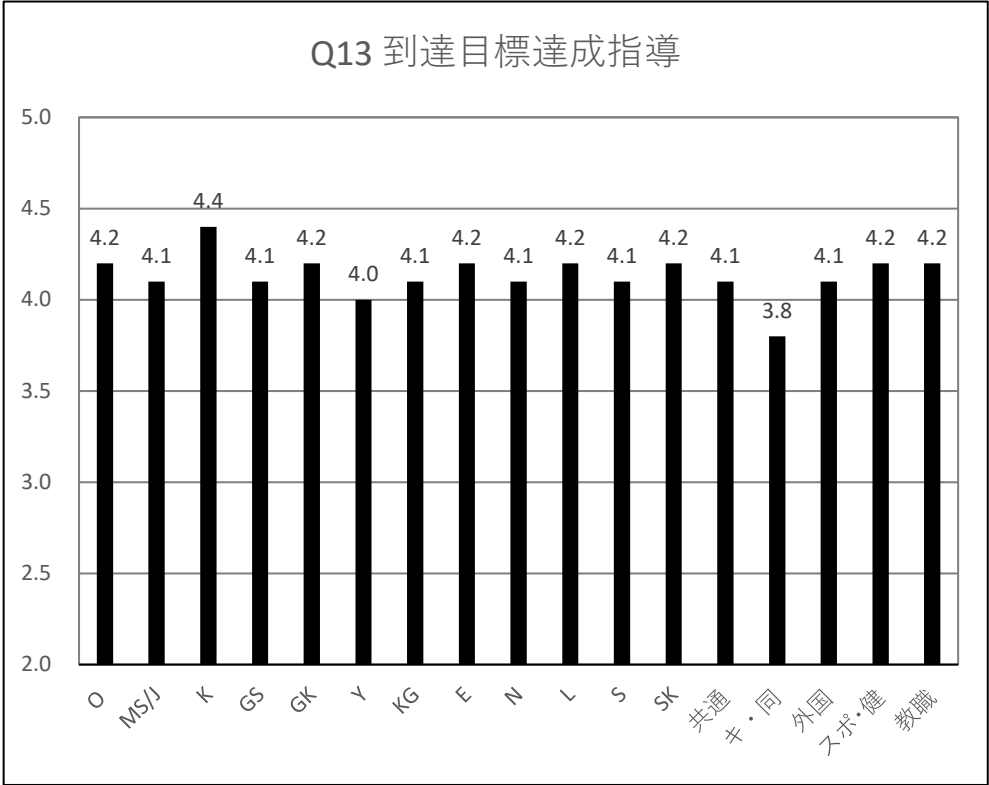
Q7:授業実施に関する質問



Q9―Q11:この授業のための学修行動に関する質問



Q13―Q14:この授業の到達目標に関する質問



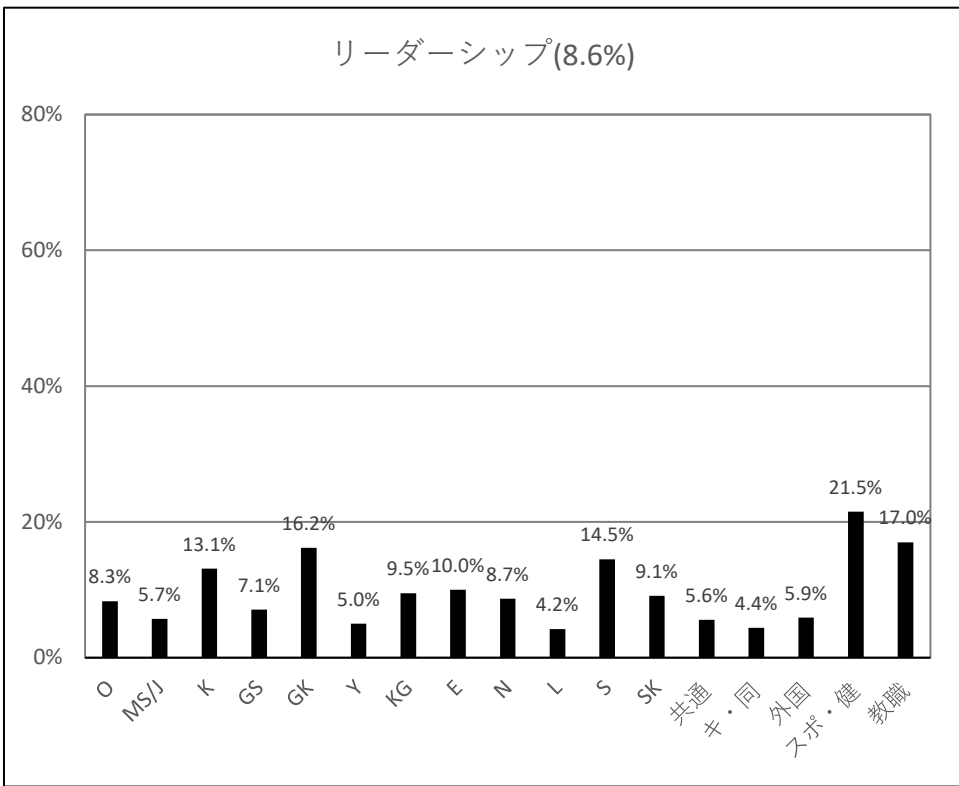
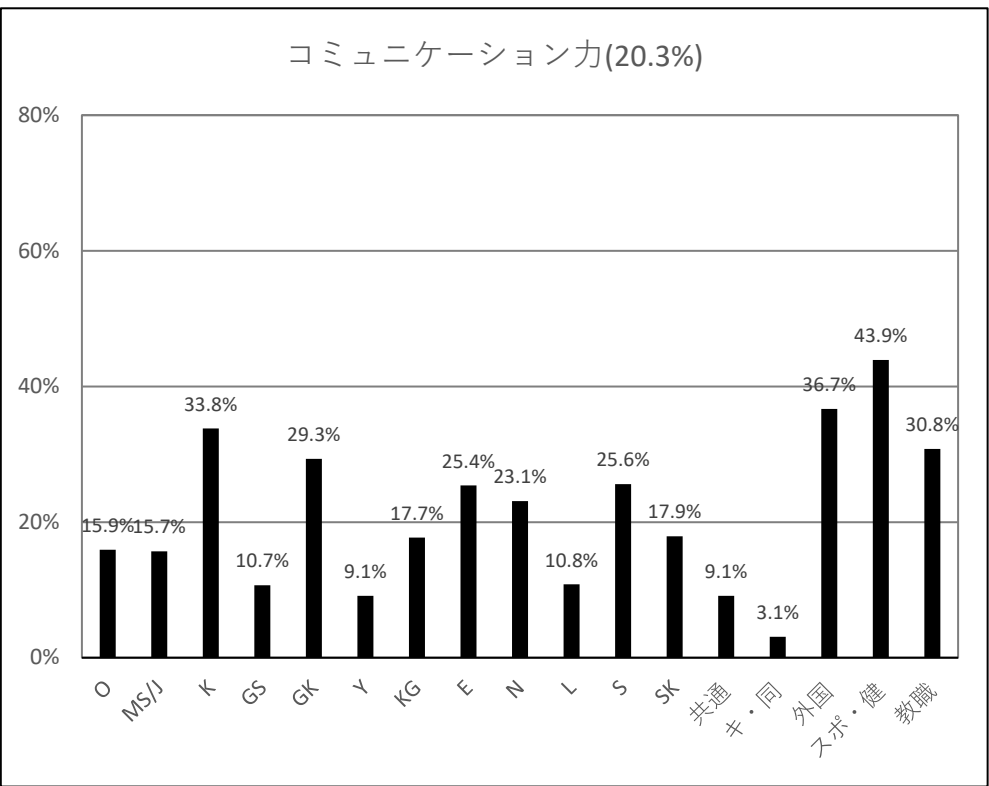
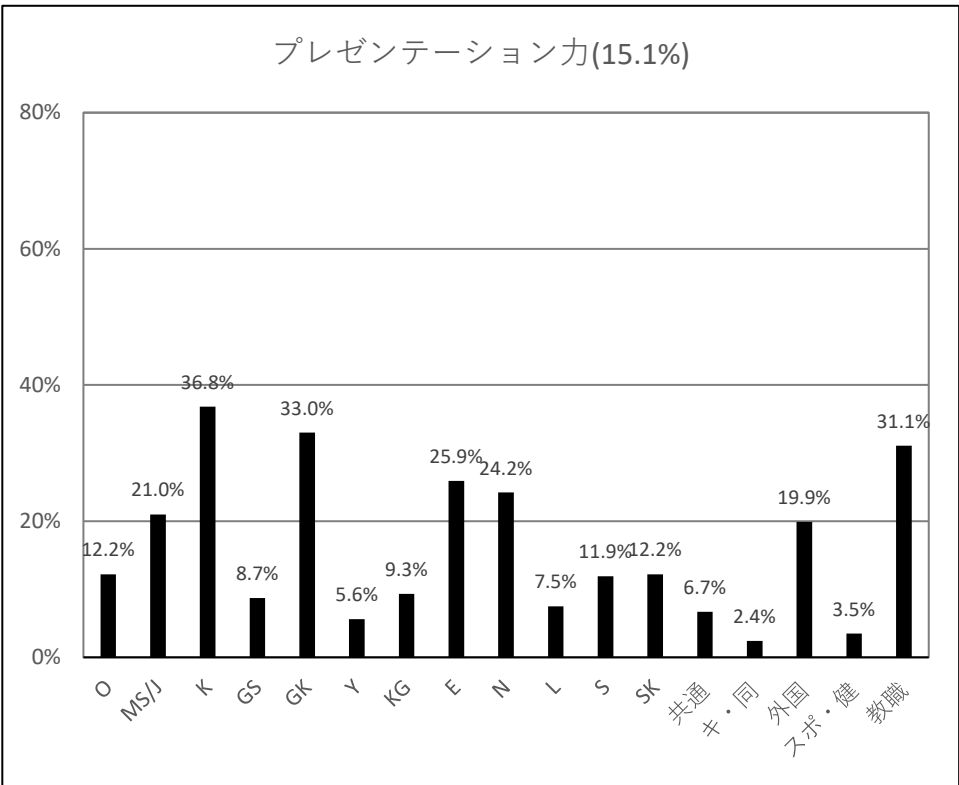
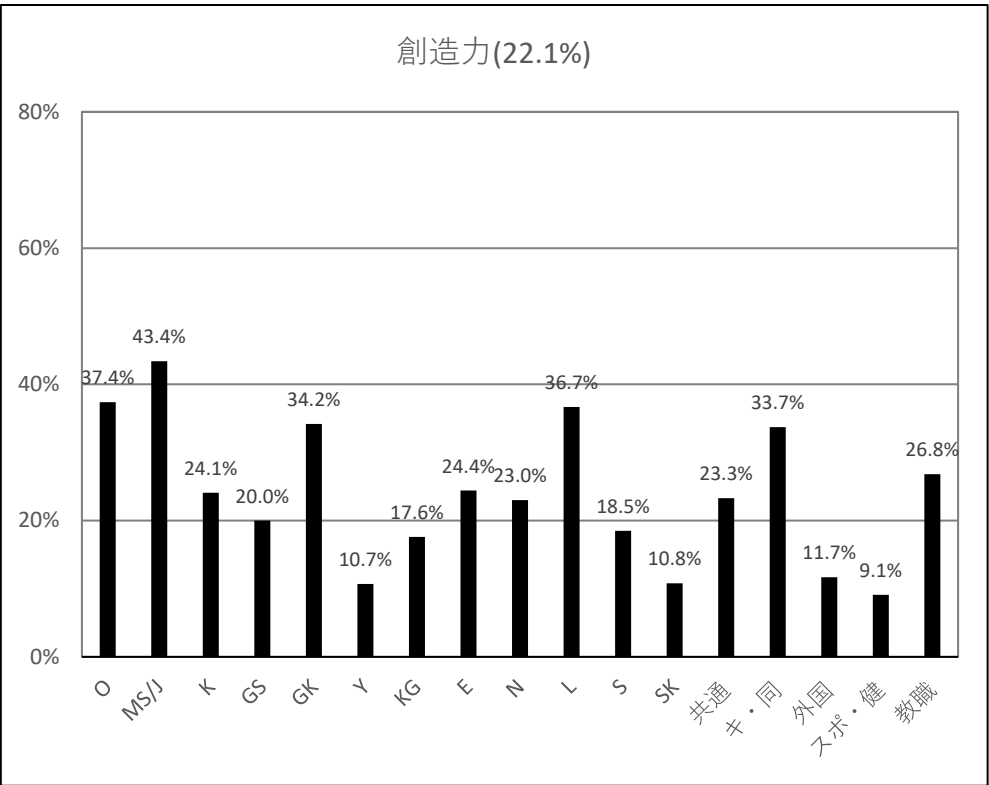
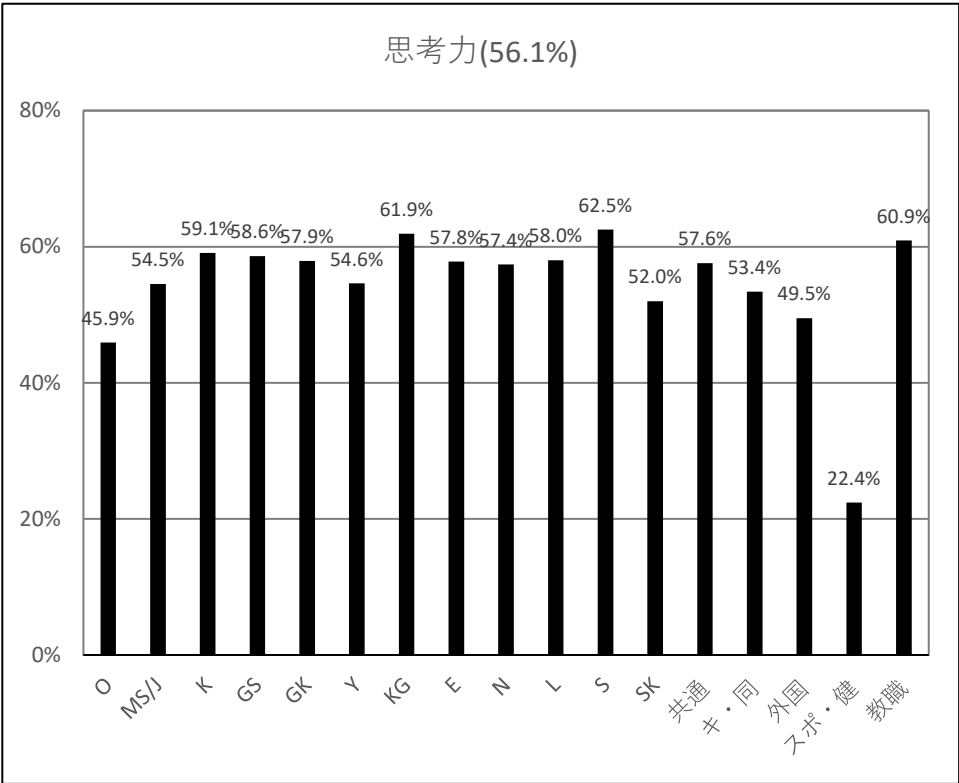
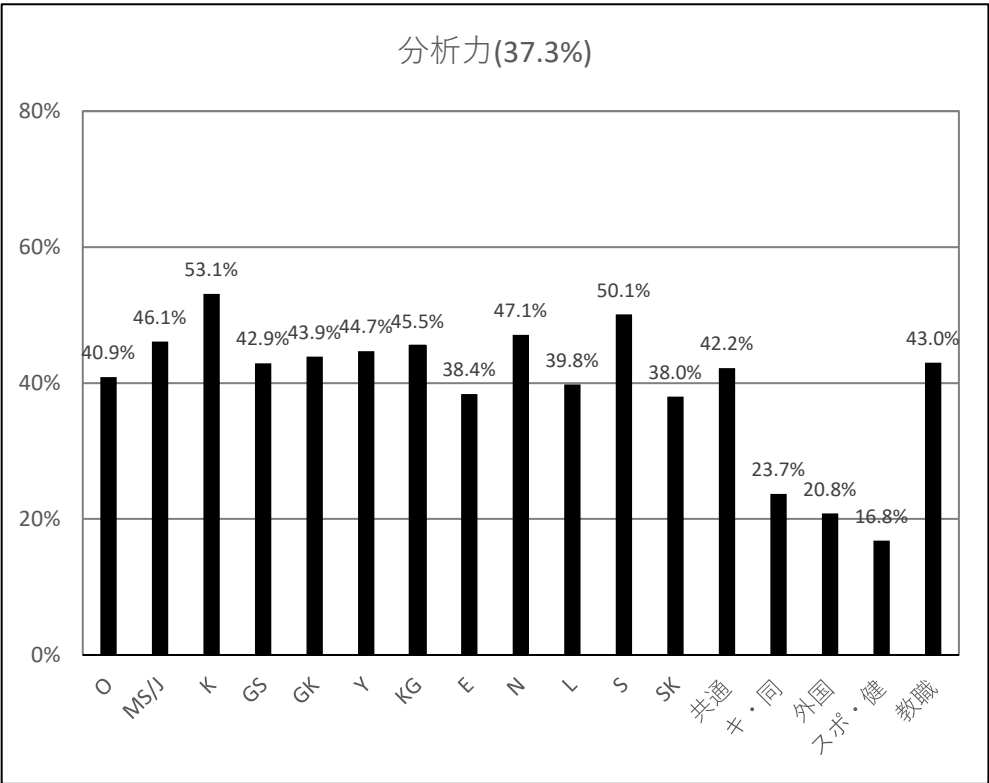
## Ⅱ. 学科等間比較資料

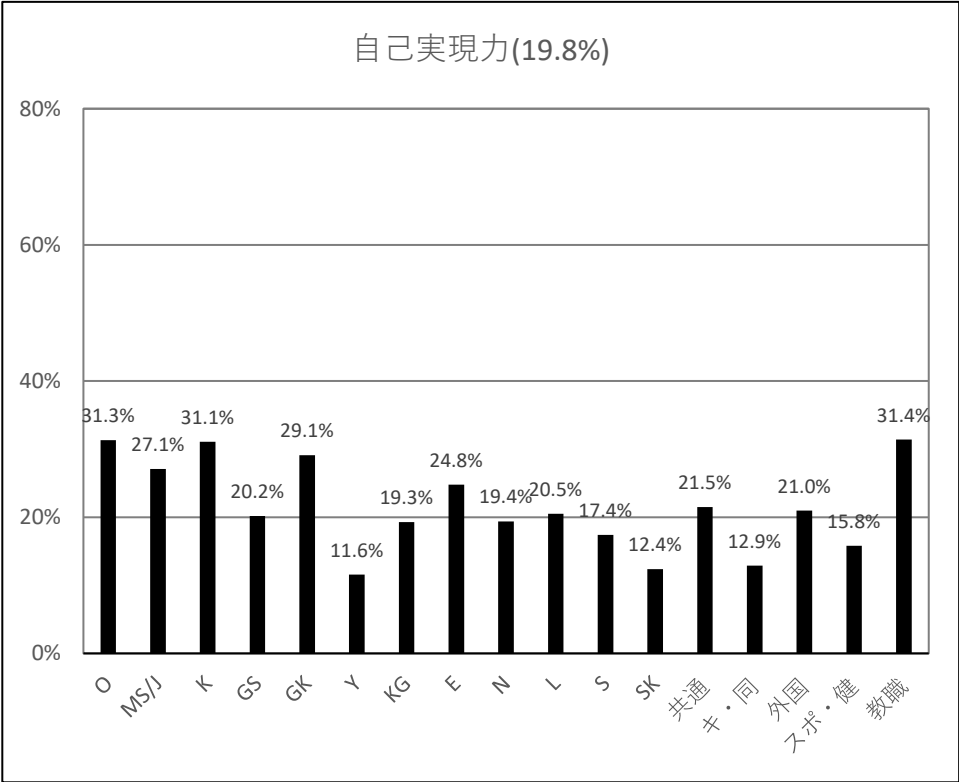
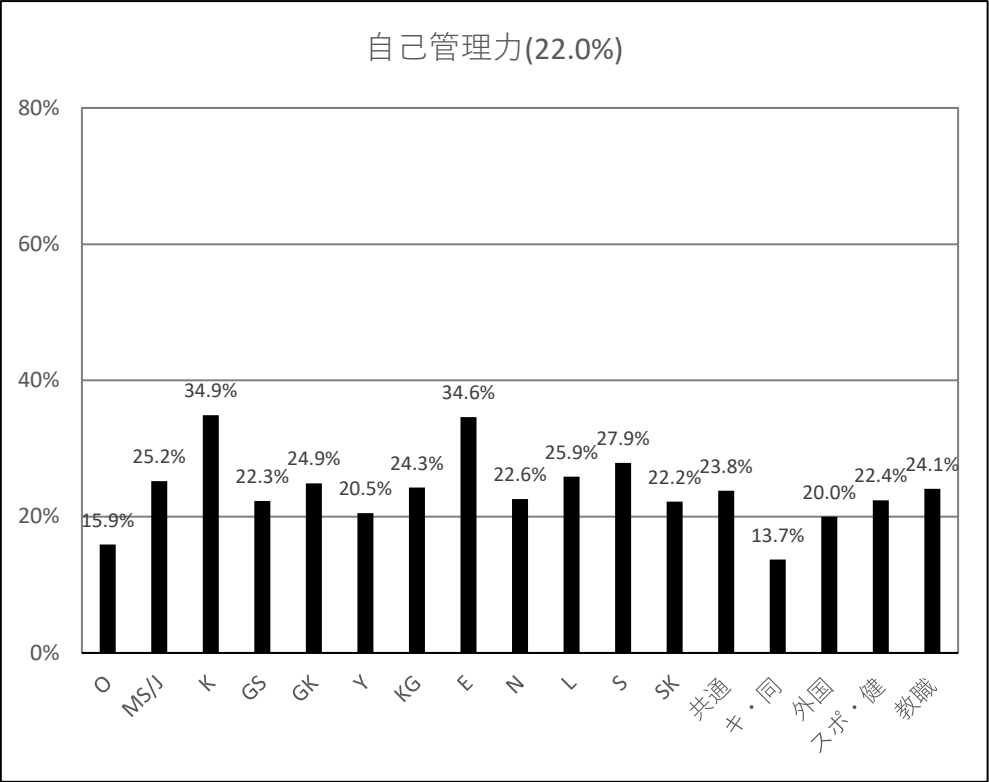
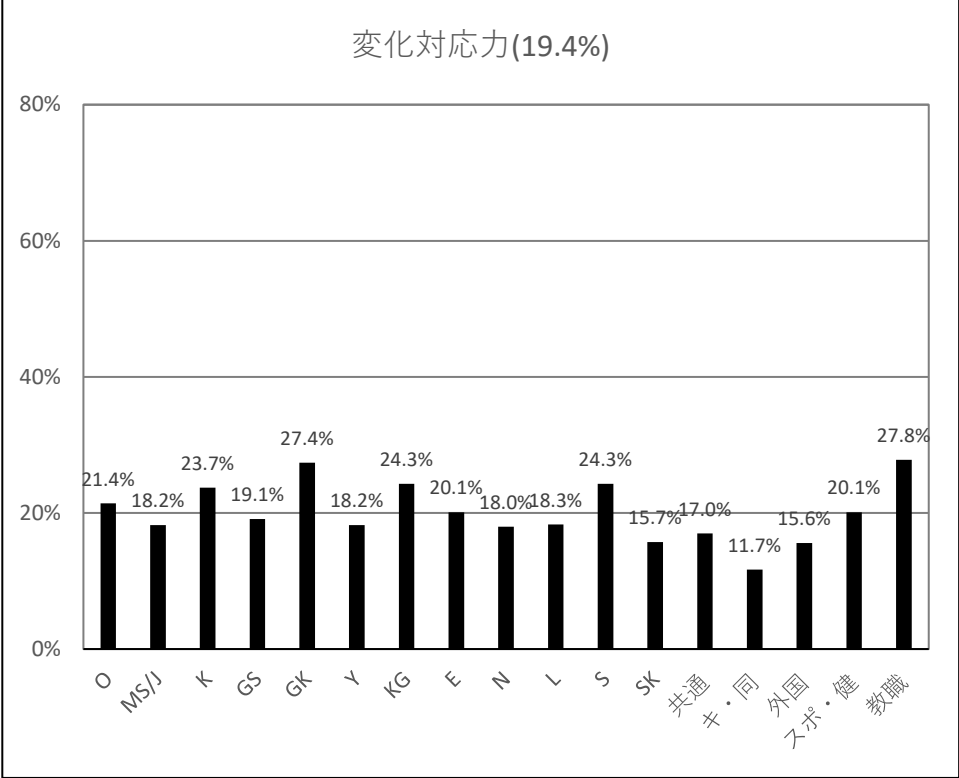
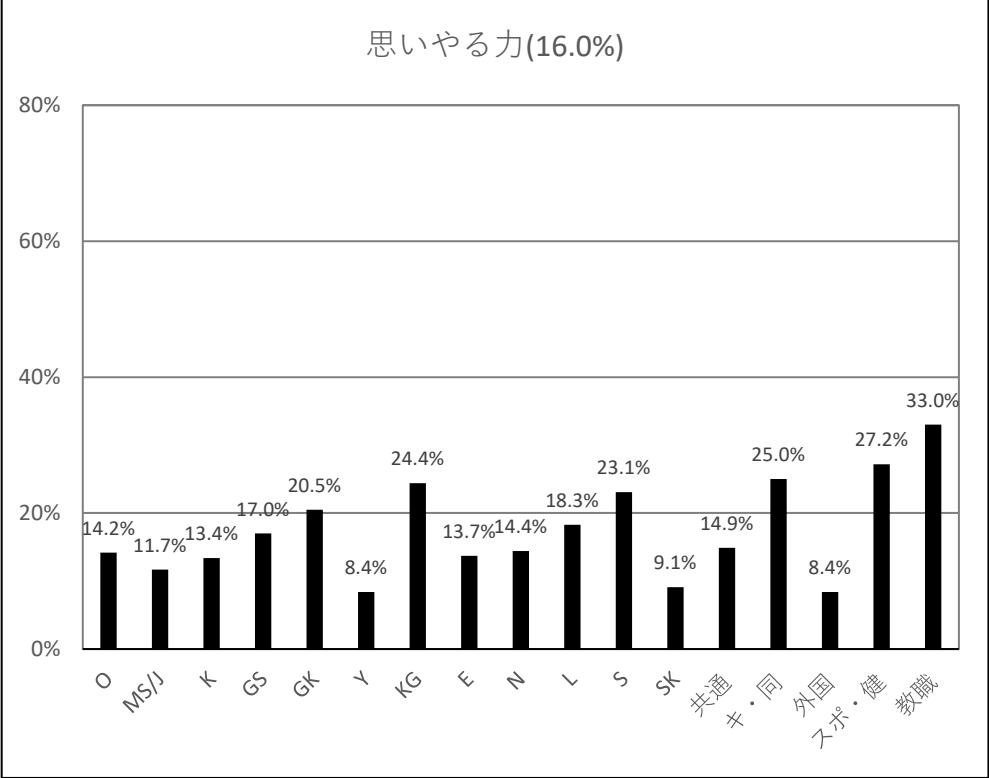
### ■DWCLA10選択率一覧

質問項目 学科等名（略称）	DWCLA10(%)									
	分析力	思考力	創造力	プレゼン テーション力	コミュニ ケーション力	リーダー シップ	思いやる力	変化対応力	自己管理力	自己実現力
音楽学科科目（O）	40.9	45.9	37.4	12.2	15.9	8.3	14.2	21.4	15.9	31.3
メディア創造学科／ 情報メディア学科科目（MS/J）	46.1	54.5	43.4	21.0	15.7	5.7	11.7	18.2	25.2	27.1
国際教養学科科目（K）	53.1	59.1	24.1	36.8	33.8	13.1	13.4	23.7	34.9	31.1
社会システム学科科目（GS）	42.9	58.6	20.0	8.7	10.7	7.1	17.0	19.1	22.3	20.2
現代こども学科科目（GK）	43.9	57.9	34.2	33.0	29.3	16.2	20.5	27.4	24.9	29.1
医療薬学科科目（Y）	44.7	54.6	10.7	5.6	9.1	5.0	8.4	18.2	20.5	11.6
看護学科科目（KG）	45.5	61.9	17.6	9.3	17.7	9.5	24.4	24.3	24.3	19.3
英語英文学科科目（E）	38.4	57.8	24.4	25.9	25.4	10.0	13.7	20.1	34.6	24.8
日本語日本文学科科目（N）	47.1	57.4	23.0	24.2	23.1	8.7	14.4	18.0	22.6	19.4
人間生活学科科目（L）	39.8	58.0	36.7	7.5	10.8	4.2	18.3	18.3	25.9	20.5
食物科学専攻科目（S）	50.1	62.5	18.5	11.9	25.6	14.5	23.1	24.3	27.9	17.4
管理栄養士専攻科目（SK）	38.0	52.0	10.8	12.2	17.9	9.1	9.1	15.7	22.2	12.4
共通学芸科目（共通）	42.2	57.6	23.3	6.7	9.1	5.6	14.9	17.0	23.8	21.5
キリスト教・同志社関係科目（キ・同）	23.7	53.4	33.7	2.4	3.1	4.4	25.0	11.7	13.7	12.9
外国語科目（外国）	20.8	49.5	11.7	19.9	36.7	5.9	8.4	15.6	20.0	21.0
スポーツ・健康科目（スポ・健）	16.8	22.4	9.1	3.5	43.9	21.5	27.2	20.1	22.4	15.8
教職に関する科目（教職）	43.0	60.9	26.8	31.1	30.8	17.0	33.0	27.8	24.1	31.4
全学	39.0	54.8	22.4	15.6	20.1	8.6	15.4	19.2	23.8	21.1

Ⅱ．学科等間比較資料

■DWCLA10選択率比較グラフ ※( )内は全学平均値







## 2019年度秋学期 授業に関するアンケート実施結果報告書

同志社女子大学 教務部 教育開発支援センター

〒610-0395 京都府京田辺市興戸

〒602-0893 京都市上京区今出川通寺町西入