

区分	全体	履修者数	579
		回答者数	295
		回答率	50.9%

設問					科目 平均	区分 平均	全体 平均	回答数／構成比(%)					
質問								5	4	3	2	1	その他
Q1	授業内容はシラバスに合っていましたか。 The course was conducted according to the syllabus.	-	-	4.4	185	73	12	7	18	0			
					62.7%	24.7%	4.1%	2.4%	6.1%	0.0%			
Q2	受講生の理解度を確かめながら授業が進められていましたか。 The course was conducted in accordance with students' degree of understanding.	-	-	4.2	149	91	33	12	9	1			
					50.5%	30.8%	11.2%	4.1%	3.1%	0.3%			
Q3	授業レベルは自分に合っていましたか。 The course level was appropriate.	-	-	4.1	123	110	33	13	16	0			
					41.7%	37.3%	11.2%	4.4%	5.4%	0.0%			
Q4	教員からの一方的な授業ではなく、教員と受講生または受講生同士の双方向性に工夫がされていま したか。 The instructor encouraged students' participation and interaction.	-	-	4.2	149	89	32	17	8	0			
					50.5%	30.2%	10.8%	5.8%	2.7%	0.0%			
Q5	提出物に対するフィードバック(採点、添削、マナビーでのコメント、チェック後の返却など)は効果的にお こなわれていましたか。 The instructor's feedback on course assignments was effective and helpful.	-	-	3.8	122	76	41	11	44	1			
					41.4%	25.8%	13.9%	3.7%	14.9%	0.3%			
Q6	言葉による説明だけでなく、受講生の理解を促進する工夫がなされていま したか。 The instructor implemented or provided support not only by oral explanation but also in any other ways to help deepen your understanding.	-	-	4.3	154	94	32	8	5	2			
					52.2%	31.9%	10.8%	2.7%	1.7%	0.7%			
Q7	自主学習を促す工夫がなされていま したか。 The instructor encouraged students to conduct work outside of the class.	-	-	4.0	123	108	30	14	19	1			
					41.7%	36.6%	10.2%	4.7%	6.4%	0.3%			
Q8	工夫してほしいと思ったことを選んでください(複数選択可、なしも可)。 Select anything that could be improved in the course. (Select as many or as little as necessary.)	-	-	-	66	33	28	7	0	188			
					22.4%	11.2%	9.5%	2.4%	0.0%	63.7%			
Q9	この授業の予習、復習、自主学習に1週当たり平均どれくらい時間をかけましたか。 ※学内外を問わず授業に間接的に関係のある学習を含む。ただし、授業時間は除く。 Indicate the time you spent outside class on preparation and reviewing.	-	-	2.0	23	11	47	60	152	2			
					7.8%	3.7%	15.9%	20.3%	51.5%	0.7%			
Q10	あなたはこの授業に関して積極的に意見を述べたり質問をしたりしましたか。 You participated actively in the form of questions and constructive comments.	-	-	3.5	81	70	76	34	32	2			
					27.5%	23.7%	25.8%	11.5%	10.8%	0.7%			
Q11	あなたはこの授業の分野または関連分野の学習をさらに深めたいですか。 You want to study deeper about this or related subjects.	-	-	4.1	121	123	25	14	10	2			
					41.0%	41.7%	8.5%	4.7%	3.4%	0.7%			
Q12	あなたがこの授業を履修した理由は何ですか(複数選択可)。 Choose the reasons for taking this course.	-	-	-	115	17	7	18	191	4			
					39.0%	5.8%	2.4%	6.1%	64.7%	1.4%			
Q13	到達目標を達成しやすいように指導がなされていま したか。 The course was conducted in a way that allowed the course objectives to be easily achieved.	-	-	4.1	129	111	18	12	24	1			
					43.7%	37.6%	6.1%	4.1%	8.1%	0.3%			
Q14	あなたは到達目標を達成できたと思いま すか。 You achieved the course objectives.	-	-	3.9	108	114	32	8	33	0			
					36.6%	38.6%	10.8%	2.7%	11.2%	0.0%			
Q15	DWCLA10のうち、この授業の履修を通してその獲得や向上に役立ったと感じられるものをすべて選ん でください(複数選択可、なしも可)*15番と16番は1つの質問として回答してください。 Choose the abilities or skills from the DWCLA 10 which you have improved through the course study.	-	-	-	120	203	97	68	89	42			
					40.7%	68.8%	32.9%	23.1%	30.2%	14.2%			
Q16	(15番続き)DWCLA10のうち、この授業の履修を通してその獲得や向上に役立ったと感じられるもの をすべて選んでください(複数選択可、なしも可) (Continuation from #15)Choose the abilities or skills from the DWCLA 10 which you have improved through the course study.	-	-	-	44	65	70	77	67	131			
					14.9%	22.0%	23.7%	26.1%	22.7%	44.4%			
任意項目								5	4	3	2	1	その他
Q17	教員の指示に従って回答してください。 Can be used for optional question.	-	-	-	0	0	1	0	0	294			
					0.0%	0.0%	0.3%	0.0%	0.0%	99.7%			
Q18	教員の指示に従って回答してください。 Can be used for optional question.	-	-	-	0	0	0	0	0	295			
					0.0%	0.0%	0.0%	0.0%	0.0%	100.0%			
自由記述								5	4	3	2	1	その他
Q19	自由記述欄(上記の回答の理由など、特記事項があれば記入してください) Any additional comments.(Please enter any special notes , such as the reason for the above answer.)				選択式設問ではないため、表示できません								

【回答基準】 Q1～Q7、Q10、Q11、Q13、Q14
5: と思う Agree 4: ややと思う Somewhat Agree 3: あまりそう思わない Somewhat Disagree 2: そう思わない Disagree 1: わからない Don't Know その他: 未回答 Unanswered

Q8:
5. 分かりやすいパワーポイント板書 Effective use of teaching aids such as power point slides or boardwork
4. 聞き取りやすい話し方 Clear and strong voice
3. 教科書や配布資料の活用 Effective use of textbook and handouts
2. マナビーの活用 Effective use of Manavi system
1. 私話への対応 Management of unproductive class room chatter
その他: 未回答 Unanswered

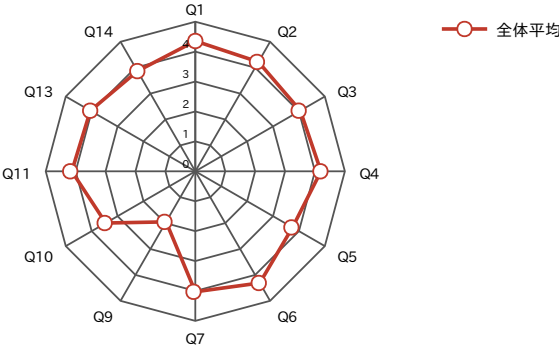
Q9:
5. 3時間以上 3hrs. or more.
4. 2時間以上3時間未満 2hrs. to less than 3hrs.
3. 1時間以上2時間未満 1hr. to less than 2hrs.
2. 30分以上1時間未満 30min. to less than 1hr.
1. 30分未満 less than 30min.
その他: 未回答 Unanswered

Q12:
5. 授業内容に興味・関心があった Interest in the class contents
4. 授業方法に興味・関心があった Interest in the method of class instruction
3. 成績評価方法・基準に興味・関心があった Interest in the grading method
2. 先輩や友人等のすすめ Recommendation from seniors or friends
1. 卒業又は又は免許・資格取得のための必修科目だから Requirement for the graduation and specific license or qualification
その他: 未回答 Unanswered

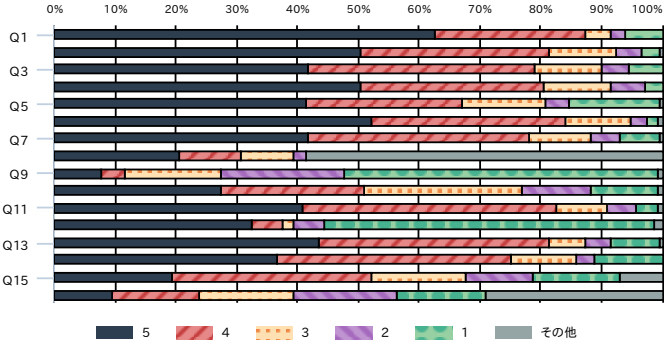
Q15:
5. 分析力 Analytical ability 4. 思考力 Thinking power 3. 創造力 Creative ability 2. プレゼンテーション力 Presentation skill 1. コミュニケーション力 Communication skill
その他: 未回答 Unanswered

Q16:
5. リーダーシップ力 Leadership 4. 思いやる力 Capacity for compassion 3. 変化対応力 Responding to change 2. 自己管理能力 Self-management power
1. 自己実現力 Ability for self-realization その他: 未回答 Unanswered

質問



質問



区分	音楽学科科目	履修者数	25
		回答者数	0
		回答率	0.0%

設問					科目 平均	区分 平均	全体 平均	回答数／構成比(%)						
質問								5	4	3	2	1	その他	
Q1	授業内容はシラバスに合っていましたか。 The course was conducted according to the syllabus.	-	-	4.4	0	0	0	0	0	0				
					0.0%	0.0%	0.0%	0.0%	0.0%	0.0%				
Q2	受講生の理解度を確かめながら授業が進められていましたか。 The course was conducted in accordance with students' degree of understanding.	-	-	4.2	0	0	0	0	0	0				
					0.0%	0.0%	0.0%	0.0%	0.0%	0.0%				
Q3	授業レベルは自分に合っていましたか。 The course level was appropriate.	-	-	4.1	0	0	0	0	0	0				
					0.0%	0.0%	0.0%	0.0%	0.0%	0.0%				
Q4	教員からの一方的な授業ではなく、教員と受講生または受講生同士の双方向性に工夫がされていま したか。 The instructor encouraged students' participation and interaction.	-	-	4.2	0	0	0	0	0	0				
					0.0%	0.0%	0.0%	0.0%	0.0%	0.0%				
Q5	提出物に対するフィードバック(採点、添削、マナビーでのコメント、チェック後の返却など)は効果的にお こなわれていましたか。 The instructor's feedback on course assignments was effective and helpful.	-	-	3.8	0	0	0	0	0	0				
					0.0%	0.0%	0.0%	0.0%	0.0%	0.0%				
Q6	言葉による説明だけではなく、受講生の理解を促進する工夫がなされていま したか。 The instructor implemented or provided support not only by oral explanation but also in any other ways to help deepen your understanding.	-	-	4.3	0	0	0	0	0	0				
					0.0%	0.0%	0.0%	0.0%	0.0%	0.0%				
Q7	自主学習を促す工夫がなされていま したか。 The instructor encouraged students to conduct work outside of the class.	-	-	4.0	0	0	0	0	0	0				
					0.0%	0.0%	0.0%	0.0%	0.0%	0.0%				
Q8	工夫してほしいと思ったことを選んでください(複数選択可、なしも可)。 Select anything that could be improved in the course. (Select as many or as little as necessary.)	-	-	-	0	0	0	0	0	0				
					0.0%	0.0%	0.0%	0.0%	0.0%	0.0%				
Q9	この授業の予習、復習、自主学習に1週当たり平均どれくらい時間をかけましたか。 ※学内外を問わず授業に間接的に関係のある学習を含む。ただし、授業時間は除く。 Indicate the time you spent outside class on preparation and reviewing.	-	-	2.0	0	0	0	0	0	0				
					0.0%	0.0%	0.0%	0.0%	0.0%	0.0%				
Q10	あなたはこの授業に関して積極的に意見を述べたり質問をしたりしましたか。 You participated actively in the form of questions and constructive comments.	-	-	3.5	0	0	0	0	0	0				
					0.0%	0.0%	0.0%	0.0%	0.0%	0.0%				
Q11	あなたはこの授業の分野または関連分野の学習をさらに深めたいですか。 You want to study deeper about this or related subjects.	-	-	4.1	0	0	0	0	0	0				
					0.0%	0.0%	0.0%	0.0%	0.0%	0.0%				
Q12	あなたがこの授業を履修した理由は何ですか(複数選択可)。 Choose the reasons for taking this course.	-	-	-	0	0	0	0	0	0				
					0.0%	0.0%	0.0%	0.0%	0.0%	0.0%				
Q13	到達目標を達成しやすいように指導がなされていま したか。 The course was conducted in a way that allowed the course objectives to be easily achieved.	-	-	4.1	0	0	0	0	0	0				
					0.0%	0.0%	0.0%	0.0%	0.0%	0.0%				
Q14	あなたは到達目標を達成できたと思いま すか。 You achieved the course objectives.	-	-	3.9	0	0	0	0	0	0				
					0.0%	0.0%	0.0%	0.0%	0.0%	0.0%				
Q15	DWCLA10のうち、この授業の履修を通してその獲得や向上に役立ったと感じられるものをすべて選ん でください(複数選択可、なしも可)*15番と16番は1つの質問として回答してください。 Choose the abilities or skills from the DWCLA 10 which you have improved through the course study.	-	-	-	0	0	0	0	0	0				
					0.0%	0.0%	0.0%	0.0%	0.0%	0.0%				
Q16	(15番続き)DWCLA10のうち、この授業の履修を通してその獲得や向上に役立ったと感じられるもの をすべて選んでください(複数選択可、なしも可) (Continuation from #15)Choose the abilities or skills from the DWCLA 10 which you have improved through the course study.	-	-	-	0	0	0	0	0	0				
					0.0%	0.0%	0.0%	0.0%	0.0%	0.0%				
任意項目								5	4	3	2	1	その他	
Q17	教員の指示に従って回答してください。 Can be used for optional question.	-	-	-	0	0	0	0	0	0				
					0.0%	0.0%	0.0%	0.0%	0.0%	0.0%				
Q18	教員の指示に従って回答してください。 Can be used for optional question.	-	-	-	0	0	0	0	0	0				
					0.0%	0.0%	0.0%	0.0%	0.0%	0.0%				
自由記述								5	4	3	2	1	その他	
Q19	自由記述欄(上記の回答の理由など、特記事項があれば記入してください) Any additional comments.(Please enter any special notes , such as the reason for the above answer.)				選択式設問ではないため、表示できません									

【回答基準】 Q1～Q7、Q10、Q11、Q13、Q14
5: と思う Agree 4: ややと思う Somewhat Agree 3: あまりそう思わない Somewhat Disagree 2: そう思わない Disagree 1: わからない Don't Know その他: 未回答 Unanswered

Q8:
5. 分かりやすいパワーポイント板書 Effective use of teaching aids such as power point slides or boardwork
4. 聞き取りやすい話し方 Clear and strong voice
3. 教科書や配布資料の活用 Effective use of textbook and handouts
2. マナビーの活用 Effective use of Manavi system
1. 私話への対応 Management of unproductive class room chatter
その他: 未回答 Unanswered

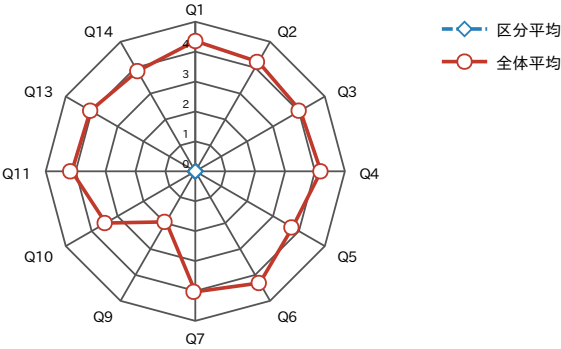
Q9:
5. 3時間以上 3hrs. or more.
4. 2時間以上3時間未満 2hrs. to less than 3hrs.
3. 1時間以上2時間未満 1 hr. to less than 2hrs.
2. 30分以上1時間未満 30min. to less than 1 hr.
1. 30分未満 less than 30min.
その他: 未回答 Unanswered

Q12:
5. 授業内容に興味・関心があった Interest in the class contents
4. 授業方法に興味・関心があった Interest in the method of class instruction
3. 成績評価方法・基準に興味・関心があった Interest in the grading method
2. 先輩や友人等のすすめ Recommendation from seniors or friends
1. 卒業又は又は免許・資格取得のための必修科目だから Requirement for the graduation and specific license or qualification
その他: 未回答 Unanswered

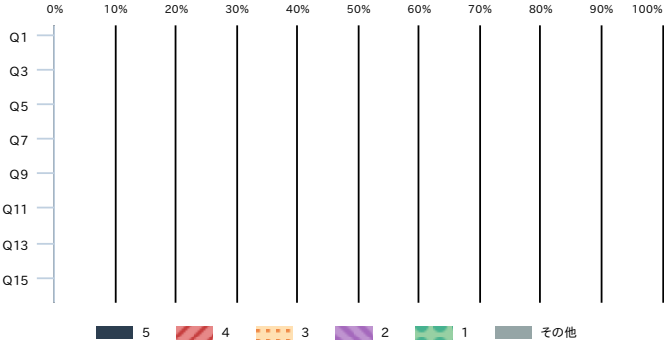
Q15:
5. 分析力 Analytical ability 4. 思考力 Thinking power 3. 創造力 Creative ability 2. プレゼンテーション力 Presentation skill 1. コミュニケーション力 Communication skill
その他: 未回答 Unanswered

Q16:
5. リーダーシップ力 Leadership 4. 思いやる力 Capacity for compassion 3. 変化対応力 Responding to change 2. 自己管理能力 Self-management power
1. 自己実現力 Ability for self-realization その他: 未回答 Unanswered

質問



質問



区分	メディア創造学科／情報メディア学科科目	履修者数	211
		回答者数	133
		回答率	63.0%

<p>自由記述欄(上記の回答の理由など、特記事項があれば記入してください)</p> <p>Q19 Any additional comments.(Please enter any special notes , such as the reason for the above answer.)</p>	<p>選択式設問ではないため、表示できません</p>
---	----------------------------

【回答基準】 Q1～Q7、Q10、Q11、Q13、Q14

5: 5: と思う Agree 4: やや と思う Somewhat Agree 3: あまり と思う ない Somewhat Disagree 2: 2: と思う ない Disagree 1: わから ない Don't Know その他: 未回答 Unanswered

Q8:

5. 5. 分 かり や す い パ ー ポ イ ン ト 板 書 Effective use of teaching aids such as power point slides or boardwork

4. 4. 聞 き 取 り や す い 話 し 方 Clear and strong voice

3. 3. 教 科 書 や 配 布 資 料 の 活 用 Effective use of textbook and handouts

2. 2. マ ナ ビ ー の 活 用 Effective use of Manavi system

1. 1. 私 話 へ の 対 応 Management of unproductive class room chatter

そ 他 : 未 回 答 Unanswered

Q9:

5. 5. 3 時 間 以 上 3 hrs. or more.

4. 4. 2 時 間 以 上 3 時 間 未 満 2 hrs. to less than 3 hrs.

3. 3. 1 時 間 以 上 2 時 間 未 満 1 hr. to less than 2 hrs.

2. 2. 30 分 以 上 1 時 間 未 満 30 min. to less than 1 hr.

1. 1. 30 分 未 満 less than 30 min.

そ 他 : 未 回 答 Unanswered

Q12:

5. 5. 授 業 内 容 に 興 味 ・ 関 心 が あ っ た Interest in the class contents

4. 4. 授 業 方 法 に 興 味 ・ 関 心 が あ っ た Interest in the method of class instruction

3. 3. 成 績 評 価 方 法 ・ 基 準 に 興 味 ・ 関 心 が あ っ た Interest in the grading method

2. 2. 先 輩 や 友 人 等 の す ず め Recommendation from seniors or friends

1. 1. 卒 業 又 は 又 は 免 許 ・ 資 格 取 得 の た め の 必 修 科 目 だ か ら Requirement for the graduation and specific license or qualification

そ 他 : 未 回 答 Unanswered

Q15:

5. 5. 分 析 力 Analytical ability 4. 4. 思 考 力 Thinking power 3. 3. 創 造 力 Creative ability 2. 2. プ レ ゼ ン テ ー シ ョ ン 力 Presentation skill 1. 1. コ ミ ュ ニ ケ ー シ ョ ン 力 Communication skill

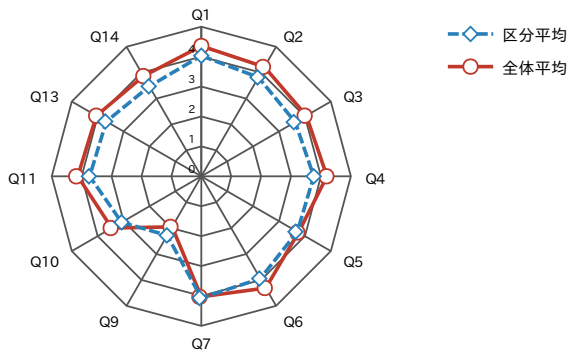
そ 他 : 未 回 答 Unanswered

Q16:

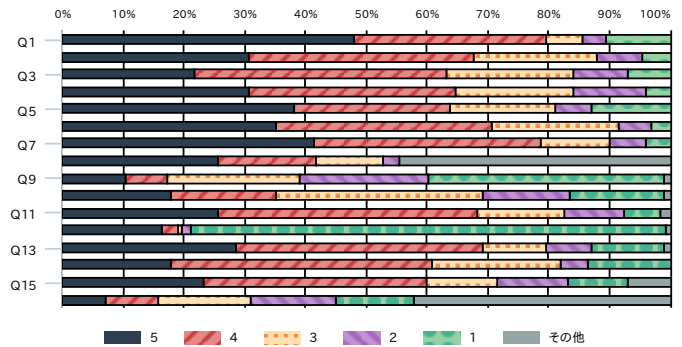
5. 5. リ ー ダ ー シ ョ ン 力 Leadership 4. 4. 思 い や る 力 Capacity for compassion 3. 3. 変 化 対 応 力 Responding to change 2. 2. 自 己 管 理 力 Self-management power

1. 1. 自 己 実 現 力 Ability for self-realization そ 他 : 未 回 答 Unanswered

質問



質問



区分	社会システム学科科目	履修者数	9
		回答者数	8
		回答率	88.9%

設問					科目 平均	区分 平均	全体 平均	回答数／構成比(%)					
質問								5	4	3	2	1	その他
Q1	授業内容はシラバスに合っていましたか。 The course was conducted according to the syllabus.	-	5.0	4.4	8	0	0	0	0	0			
					100.0%	0.0%	0.0%	0.0%	0.0%	0.0%			
Q2	受講生の理解度を確かめながら授業が進められていましたか。 The course was conducted in accordance with students' degree of understanding.	-	4.9	4.2	7	1	0	0	0	0			
					87.5%	12.5%	0.0%	0.0%	0.0%	0.0%			
Q3	授業レベルは自分に合っていましたか。 The course level was appropriate.	-	4.8	4.1	6	2	0	0	0	0			
					75.0%	25.0%	0.0%	0.0%	0.0%	0.0%			
Q4	教員からの一方的な授業ではなく、教員と受講生または受講生同士の双方向性に工夫がされていま したか。 The instructor encouraged students' participation and interaction.	-	4.9	4.2	7	1	0	0	0	0			
					87.5%	12.5%	0.0%	0.0%	0.0%	0.0%			
Q5	提出物に対するフィードバック(採点、添削、マナビーでのコメント、チェック後の返却など)は効果的にお こなわれていましたか。 The instructor's feedback on course assignments was effective and helpful.	-	4.6	3.8	5	3	0	0	0	0			
					62.5%	37.5%	0.0%	0.0%	0.0%	0.0%			
Q6	言葉による説明だけではなく、受講生の理解を促進する工夫がなされていましたか。 The instructor implemented or provided support not only by oral explanation but also in any other ways to help deepen your understanding.	-	4.9	4.3	7	1	0	0	0	0			
					87.5%	12.5%	0.0%	0.0%	0.0%	0.0%			
Q7	自主学習を促す工夫がなされていましたか。 The instructor encouraged students to conduct work outside of the class.	-	4.4	4.0	3	5	0	0	0	0			
					37.5%	62.5%	0.0%	0.0%	0.0%	0.0%			
Q8	工夫してほしいと思ったことを選んでください(複数選択可、なしも可)。 Select anything that could be improved in the course. (Select as many or as little as necessary.)	-	-	-	0	0	1	1	0	7			
					0.0%	0.0%	12.5%	12.5%	0.0%	87.5%			
Q9	この授業の予習、復習、自主学習に1週当たり平均どれくらい時間をかけましたか。 ※学内外を問わず授業に間接的に関係のある学習を含む。ただし、授業時間は除く。 Indicate the time you spent outside class on preparation and reviewing.	-	1.8	2.0	0	0	1	4	3	0			
					0.0%	0.0%	12.5%	50.0%	37.5%	0.0%			
Q10	あなたはこの授業に関して積極的に意見を述べたり質問をしたりしましたか。 You participated actively in the form of questions and constructive comments.	-	4.8	3.5	6	2	0	0	0	0			
					75.0%	25.0%	0.0%	0.0%	0.0%	0.0%			
Q11	あなたはこの授業の分野または関連分野の学習をさらに深めたいですか。 You want to study deeper about this or related subjects.	-	5.0	4.1	8	0	0	0	0	0			
					100.0%	0.0%	0.0%	0.0%	0.0%	0.0%			
Q12	あなたがこの授業を履修した理由は何ですか(複数選択可)。 Choose the reasons for taking this course.	-	-	-	6	2	2	2	0	1			
					75.0%	25.0%	25.0%	25.0%	0.0%	12.5%			
Q13	到達目標を達成しやすいように指導がなされていましたか。 The course was conducted in a way that allowed the course objectives to be easily achieved.	-	4.8	4.1	6	2	0	0	0	0			
					75.0%	25.0%	0.0%	0.0%	0.0%	0.0%			
Q14	あなたは到達目標を達成できたと思いますか。 You achieved the course objectives.	-	4.8	3.9	6	2	0	0	0	0			
					75.0%	25.0%	0.0%	0.0%	0.0%	0.0%			
Q15	DWCLA10のうち、この授業の履修を通してその獲得や向上に役立ったと感じられるものをすべて選ん でください(複数選択可、なしも可)*15番と16番は1つの質問として回答してください。 Choose the abilities or skills from the DWCLA 10 which you have improved through the course study.	-	-	-	5	8	3	3	4	0			
					62.5%	100.0%	37.5%	37.5%	50.0%	0.0%			
Q16	(15番続き)DWCLA10のうち、この授業の履修を通してその獲得や向上に役立ったと感じられるもの をすべて選んでください(複数選択可、なしも可) (Continuation from #15)Choose the abilities or skills from the DWCLA 10 which you have improved through the course study.	-	-	-	4	6	3	2	4	1			
					50.0%	75.0%	37.5%	25.0%	50.0%	12.5%			
任意項目					5	4	3	2	1	その他			
Q17	教員の指示に従って回答してください。 Can be used for optional question.	-	-	-	0	0	0	0	0	8			
					0.0%	0.0%	0.0%	0.0%	0.0%	100.0%			
Q18	教員の指示に従って回答してください。 Can be used for optional question.	-	-	-	0	0	0	0	0	8			
					0.0%	0.0%	0.0%	0.0%	0.0%	100.0%			
自由記述					5	4	3	2	1	その他			
Q19	自由記述欄(上記の回答の理由など、特記事項があれば記入してください) Any additional comments.(Please enter any special notes , such as the reason for the above answer.)		選択式設問ではないため、表示できません										

【回答基準】 Q1～Q7、Q10、Q11、Q13、Q14

5: 5: と思う Agree 4: やや と思う Somewhat Agree 3: あまり と思う ない Somewhat Disagree 2: 2: と思う ない Disagree 1: わから ない Don't Know その他: 未回答 Unanswered

Q8:

5. 5. 分 かり や す い パ ー ポ イ ン ト 板 書 Effective use of teaching aids such as power point slides or boardwork

4. 4. 聞 き 取 り や す い 話 し 方 Clear and strong voice

3. 3. 教 科 書 や 配 布 資 料 の 活 用 Effective use of textbook and handouts

2. 2. マ ナ ビ ー の 活 用 Effective use of Manavi system

1. 1. 私 話 へ の 対 応 Management of unproductive class room chatter

そ の 他 : 未 回 答 Unanswered

Q9:

5. 5. 3 時 間 以 上 3 hrs. or more.

4. 4. 2 時 間 以 上 3 時 間 未 満 2 hrs. to less than 3 hrs.

3. 3. 1 時 間 以 上 2 時 間 未 満 1 hr. to less than 2 hrs.

2. 2. 30 分 以 上 1 時 間 未 満 30 min. to less than 1 hr.

1. 1. 30 分 未 満 less than 30 min.

そ の 他 : 未 回 答 Unanswered

Q12:

5. 5. 授 業 内 容 に 興 味 ・ 関 心 が あ っ た Interest in the class contents

4. 4. 授 業 方 法 に 興 味 ・ 関 心 が あ っ た Interest in the method of class instruction

3. 3. 成 績 評 価 方 法 ・ 基 準 に 興 味 ・ 関 心 が あ っ た Interest in the grading method

2. 2. 先 輩 や 友 人 等 の す ず め Recommendation from seniors or friends

1. 1. 卒 業 又 は 又 は 免 許 ・ 資 格 取 得 の た め の 必 修 科 目 だ か ら Requirement for the graduation and specific license or qualification

そ の 他 : 未 回 答 Unanswered

Q15:

5. 5. 分 析 力 Analytical ability 4. 4. 思 考 力 Thinking power 3. 3. 創 造 力 Creative ability 2. 2. プ レ ゼ ン テ ー シ ョ ン 力 Presentation skill 1. 1. コ ミ ュ ニ ケ ー シ ョ ン 力 Communication skill

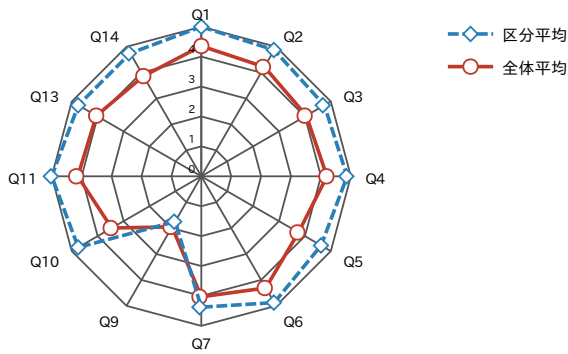
そ の 他 : 未 回 答 Unanswered

Q16:

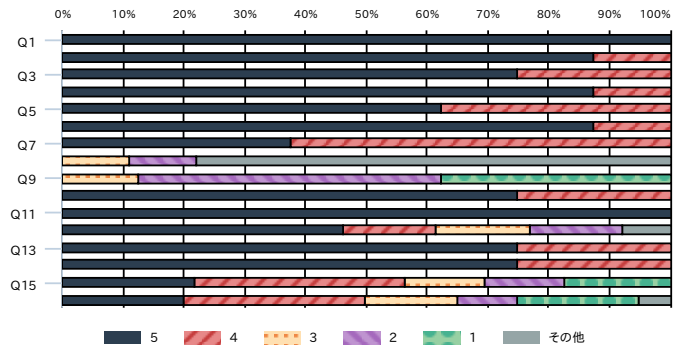
5. 5. リ ー ダ ー シ ョ ン 力 Leadership 4. 4. 思 い や る 力 Capacity for compassion 3. 3. 変 化 対 応 力 Responding to change 2. 2. 自 己 管 理 力 Self-management power

1. 1. 自 己 実 現 力 Ability for self-realization そ の 他 : 未 回 答 Unanswered

質問



質問



区分	現代こども学科科目	履修者数	32
		回答者数	25
		回答率	78.1%

設問					科目 平均	区分 平均	全体 平均	回答数／構成比(%)					
質問								5	4	3	2	1	その他
Q1	授業内容はシラバスに合っていましたか。 The course was conducted according to the syllabus.	-	4.6	4.4	19	3	2	1	0	0			
					76.0%	12.0%	8.0%	4.0%	0.0%	0.0%			
Q2	受講生の理解度を確かめながら授業が進められていましたか。 The course was conducted in accordance with students' degree of understanding.	-	4.7	4.2	20	4	0	0	1	0			
					80.0%	16.0%	0.0%	0.0%	4.0%	0.0%			
Q3	授業レベルは自分に合っていましたか。 The course level was appropriate.	-	4.5	4.1	17	6	1	0	1	0			
					68.0%	24.0%	4.0%	0.0%	4.0%	0.0%			
Q4	教員からの一方的な授業ではなく、教員と受講生または受講生同士の双方向性に工夫がされていま したか。 The instructor encouraged students' participation and interaction.	-	4.9	4.2	23	2	0	0	0	0			
					92.0%	8.0%	0.0%	0.0%	0.0%	0.0%			
Q5	提出物に対するフィードバック(採点、添削、マナビーでのコメント、チェック後の返却など)は効果的にお こなわれていましたか。 The instructor's feedback on course assignments was effective and helpful.	-	4.4	3.8	18	4	0	0	3	0			
					72.0%	16.0%	0.0%	0.0%	12.0%	0.0%			
Q6	言葉による説明だけではなく、受講生の理解を促進する工夫がなされていま したか。 The instructor implemented or provided support not only by oral explanation but also in any other ways to help deepen your understanding.	-	4.9	4.3	23	2	0	0	0	0			
					92.0%	8.0%	0.0%	0.0%	0.0%	0.0%			
Q7	自主学習を促す工夫がなされていま したか。 The instructor encouraged students to conduct work outside of the class.	-	4.2	4.0	19	1	0	2	3	0			
					76.0%	4.0%	0.0%	8.0%	12.0%	0.0%			
Q8	工夫してほしいと思ったことを選んでください(複数選択可、なしも可)。 Select anything that could be improved in the course. (Select as many or as little as necessary.)	-	-	-	1	1	1	0	0	22			
					4.0%	4.0%	4.0%	0.0%	0.0%	88.0%			
Q9	この授業の予習、復習、自主学習に1週当たり平均どれくらい時間をかけましたか。 ※学内外を問わず授業に間接的に関係のある学習を含む。ただし、授業時間は除く。 Indicate the time you spent outside class on preparation and reviewing.	-	2.2	2.0	6	0	2	2	15	0			
					24.0%	0.0%	8.0%	8.0%	60.0%	0.0%			
Q10	あなたはこの授業に関して積極的に意見を述べたり質問をしたりしましたか。 You participated actively in the form of questions and constructive comments.	-	4.6	3.5	19	4	1	0	1	0			
					76.0%	16.0%	4.0%	0.0%	4.0%	0.0%			
Q11	あなたはこの授業の分野または関連分野の学習をさらに深めたいですか。 You want to study deeper about this or related subjects.	-	4.6	4.1	16	9	0	0	0	0			
					64.0%	36.0%	0.0%	0.0%	0.0%	0.0%			
Q12	あなたがこの授業を履修した理由は何ですか(複数選択可)。 Choose the reasons for taking this course.	-	-	-	18	3	1	8	2	1			
					72.0%	12.0%	4.0%	32.0%	8.0%	4.0%			
Q13	到達目標を達成しやすいように指導がなされていま したか。 The course was conducted in a way that allowed the course objectives to be easily achieved.	-	4.8	4.1	21	3	0	1	0	0			
					84.0%	12.0%	0.0%	4.0%	0.0%	0.0%			
Q14	あなたは到達目標を達成できたと思いま すか。 You achieved the course objectives.	-	4.7	3.9	21	3	0	0	1	0			
					84.0%	12.0%	0.0%	0.0%	4.0%	0.0%			
Q15	DWCLA10のうち、この授業の履修を通してその獲得や向上に役立ったと感じられるものをすべて選ん でください(複数選択可、なしも可)*15番と16番は1つの質問として回答してください。 Choose the abilities or skills from the DWCLA 10 which you have improved through the course study.	-	-	-	9	15	21	10	21	1			
					36.0%	60.0%	84.0%	40.0%	84.0%	4.0%			
Q16	(15番続き)DWCLA10のうち、この授業の履修を通してその獲得や向上に役立ったと感じられるもの をすべて選んでください(複数選択可、なしも可) (Continuation from #15)Choose the abilities or skills from the DWCLA 10 which you have improved through the course study.	-	-	-	20	17	17	14	11	1			
					80.0%	68.0%	68.0%	56.0%	44.0%	4.0%			
任意項目								5	4	3	2	1	その他
Q17	教員の指示に従って回答してください。 Can be used for optional question.	-	-	-	0	0	0	0	0	25			
					0.0%	0.0%	0.0%	0.0%	0.0%	100.0%			
Q18	教員の指示に従って回答してください。 Can be used for optional question.	-	-	-	0	0	0	0	0	25			
					0.0%	0.0%	0.0%	0.0%	0.0%	100.0%			
自由記述								5	4	3	2	1	その他
Q19	自由記述欄(上記の回答の理由など、特記事項があれば記入してください) Any additional comments.(Please enter any special notes , such as the reason for the above answer.)		選択式設問ではないため、表示できません										

【回答基準】 Q1～Q7、Q10、Q11、Q13、Q14

5: 5. と思う Agree 4: やや と思う Somewhat Agree 3: あまり と思う ない Somewhat Disagree 2: 2. と思う ない Disagree 1: 1. わから ない Don't Know その他: 未回答 Unanswered

Q8:

5. 5. 分 かり や す い パ ー ポ イ ン ト 板 書 Effective use of teaching aids such as power point slides or boardwork

4. 4. 聞 き 取 り や す い 話 し 方 Clear and strong voice

3. 3. 教 科 書 や 配 布 資 料 の 活 用 Effective use of textbook and handouts

2. 2. マ ナ ビ ー の 活 用 Effective use of Manavi system

1. 1. 私 話 へ の 対 応 Management of unproductive class room chatter

その他: 未回答 Unanswered

Q9:

5. 5. 3 時 間 以 上 3 hrs. or more.

4. 4. 2 時 間 以 上 3 時 間 未 満 2 hrs. to less than 3 hrs.

3. 3. 1 時 間 以 上 2 時 間 未 満 1 hr. to less than 2 hrs.

2. 2. 30 分 以 上 1 時 間 未 満 30 min. to less than 1 hr.

1. 1. 30 分 未 満 less than 30 min.

その他: 未回答 Unanswered

Q12:

5. 5. 授 業 内 容 に 興 味 ・ 関 心 が あ っ た Interest in the class contents

4. 4. 授 業 方 法 に 興 味 ・ 関 心 が あ っ た Interest in the method of class instruction

3. 3. 成 績 評 価 方 法 ・ 基 準 に 興 味 ・ 関 心 が あ っ た Interest in the grading method

2. 2. 先 輩 や 友 人 等 の す ず め Recommendation from seniors or friends

1. 1. 卒 業 又 は 又 は 免 許 ・ 資 格 取 得 の た め の 必 修 科 目 だ か ら Requirement for the graduation and specific license or qualification

その他: 未回答 Unanswered

Q15:

5. 5. 分 析 力 Analytical ability 4. 4. 思 考 力 Thinking power 3. 3. 創 造 力 Creative ability 2. 2. プ レ ゼ ン テ ー シ ョ ン 力 Presentation skill 1. 1. コ ミ ュ ニ ケ ー シ ョ ン 力 Communication skill

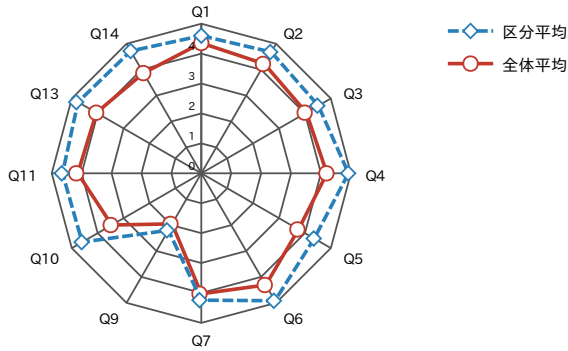
その他: 未回答 Unanswered

Q16:

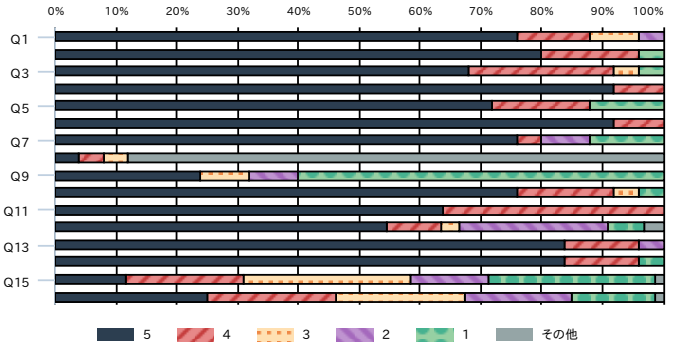
5. 5. リ ー ダ ー シ ョ ン 力 Leadership 4. 4. 思 い や る 力 Capacity for compassion 3. 3. 変 化 対 応 力 Responding to change 2. 2. 自 己 管 理 力 Self-management power

1. 1. 自 己 実 現 力 Ability for self-realization その他: 未回答 Unanswered

質問



質問



区分	看護学科科目	履修者数	141
		回答者数	36
		回答率	25.5%

【回答基準】 Q1～Q7、Q10、Q11、Q13、Q14

5: 5: と思う Agree 4: やや と思う Somewhat Agree 3: あまり と思う ない Somewhat Disagree 2: 2: と思う ない Disagree 1: わから ない Don't Know その他: 未回答 Unanswered

Q8:

5. 5. 分 かり や す い パ ー ポ イ ン ト 板 書 Effective use of teaching aids such as power point slides or boardwork

4. 4. 聞 き 取 り や す い 話 し 方 Clear and strong voice

3. 3. 教 科 書 や 配 布 資 料 の 活 用 Effective use of textbook and handouts

2. 2. マ ナ ビ ー の 活 用 Effective use of Manavi system

1. 1. 私 話 へ の 対 応 Management of unproductive class room chatter

そ 他 : 未 回 答 Unanswered

Q9:

5. 5. 3 時 間 以 上 3 hrs. or more.

4. 4. 2 時 間 以 上 3 時 間 未 満 2 hrs. to less than 3 hrs.

3. 3. 1 時 間 以 上 2 時 間 未 満 1 hr. to less than 2 hrs.

2. 2. 30 分 以 上 1 時 間 未 満 30 min. to less than 1 hr.

1. 1. 30 分 未 満 less than 30 min.

そ 他 : 未 回 答 Unanswered

Q12:

5. 5. 授 業 内 容 に 興 味 ・ 関 心 が あ っ た Interest in the class contents

4. 4. 授 業 方 法 に 興 味 ・ 関 心 が あ っ た Interest in the method of class instruction

3. 3. 成 績 評 価 方 法 ・ 基 準 に 興 味 ・ 関 心 が あ っ た Interest in the grading method

2. 2. 先 輩 や 友 人 等 の す ず め Recommendation from seniors or friends

1. 1. 卒 業 又 は 又 は 免 許 ・ 資 格 取 得 の た め の 必 修 科 目 だ か ら Requirement for the graduation and specific license or qualification

そ 他 : 未 回 答 Unanswered

Q15:

5. 5. 分 析 力 Analytical ability 4. 4. 思 考 力 Thinking power 3. 3. 創 造 力 Creative ability 2. 2. プ レ ゼ ン テ ー シ ョ ン 力 Presentation skill 1. 1. コ ミ ュ ニ ケ ー シ ョ ン 力 Communication skill

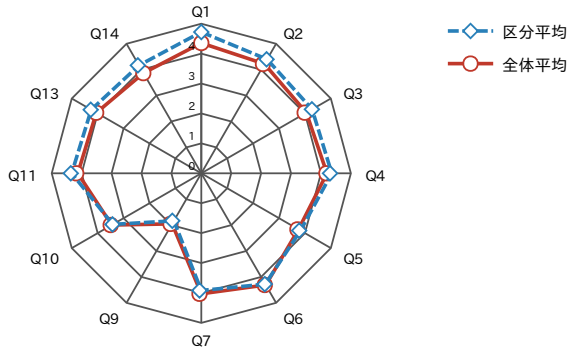
そ 他 : 未 回 答 Unanswered

Q16:

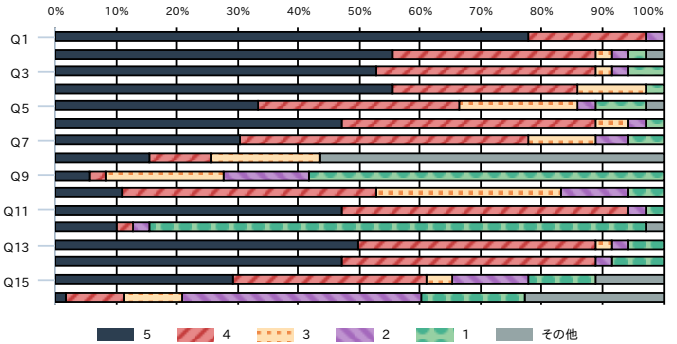
5. 5. リ ー ダ ー シ ョ ン 力 Leadership 4. 4. 思 い や る 力 Capacity for compassion 3. 3. 変 化 対 応 力 Responding to change 2. 2. 自 己 管 理 力 Self-management power

1. 1. 自 己 実 現 力 Ability for self-realization そ 他 : 未 回 答 Unanswered

質問



質問



区分	日本語日本文学科科目	履修者数	30
		回答者数	9
		回答率	30.0%

設問					科目 平均	区分 平均	全体 平均	回答数／構成比(%)					
質問								5	4	3	2	1	その他
Q1	授業内容はシラバスに合っていましたか。 The course was conducted according to the syllabus.	-	3.0	4.4	3	2	0	0	4	0			
					33.3%	22.2%	0.0%	0.0%	44.4%	0.0%			
Q2	受講生の理解度を確かめながら授業が進められていましたか。 The course was conducted in accordance with students' degree of understanding.	-	4.4	4.2	7	1	0	0	1	0			
					77.8%	11.1%	0.0%	0.0%	11.1%	0.0%			
Q3	授業レベルは自分に合っていましたか。 The course level was appropriate.	-	4.2	4.1	6	1	1	0	1	0			
					66.7%	11.1%	11.1%	0.0%	11.1%	0.0%			
Q4	教員からの一方的な授業ではなく、教員と受講生または受講生同士の双方向性に工夫がされていま したか。 The instructor encouraged students' participation and interaction.	-	4.6	4.2	8	0	0	0	1	0			
					88.9%	0.0%	0.0%	0.0%	11.1%	0.0%			
Q5	提出物に対するフィードバック(採点、添削、マナビーでのコメント、チェック後の返却など)は効果的にお こなわれていましたか。 The instructor's feedback on course assignments was effective and helpful.	-	4.1	3.8	7	0	0	0	2	0			
					77.8%	0.0%	0.0%	0.0%	22.2%	0.0%			
Q6	言葉による説明だけではなく、受講生の理解を促進する工夫がなされていま したか。 The instructor implemented or provided support not only by oral explanation but also in any other ways to help deepen your understanding.	-	5.0	4.3	9	0	0	0	0	0			
					100.0%	0.0%	0.0%	0.0%	0.0%	0.0%			
Q7	自主学習を促す工夫がなされていま したか。 The instructor encouraged students to conduct work outside of the class.	-	2.8	4.0	3	0	2	0	4	0			
					33.3%	0.0%	22.2%	0.0%	44.4%	0.0%			
Q8	工夫してほしいと思ったことを選んでください(複数選択可、なしも可)。 Select anything that could be improved in the course. (Select as many or as little as necessary.)	-	-	-	0	0	0	0	0	9			
					0.0%	0.0%	0.0%	0.0%	0.0%	100.0%			
Q9	この授業の予習、復習、自主学習に1週当たり平均どれくらい時間をかけましたか。 ※学内外を問わず授業に間接的に関係のある学習を含む。ただし、授業時間は除く。 Indicate the time you spent outside class on preparation and reviewing.	-	1.0	2.0	0	0	0	0	9	0			
					0.0%	0.0%	0.0%	0.0%	100.0%	0.0%			
Q10	あなたはこの授業に関して積極的に意見を述べたり質問をしたりしましたか。 You participated actively in the form of questions and constructive comments.	-	4.1	3.5	2	6	1	0	0	0			
					22.2%	66.7%	11.1%	0.0%	0.0%	0.0%			
Q11	あなたはこの授業の分野または関連分野の学習をさらに深めたいですか。 You want to study deeper about this or related subjects.	-	4.0	4.1	4	3	1	0	1	0			
					44.4%	33.3%	11.1%	0.0%	11.1%	0.0%			
Q12	あなたがこの授業を履修した理由は何ですか(複数選択可)。 Choose the reasons for taking this course.	-	-	-	9	1	1	2	0	0			
					100.0%	11.1%	11.1%	22.2%	0.0%	0.0%			
Q13	到達目標を達成しやすいように指導がなされていま したか。 The course was conducted in a way that allowed the course objectives to be easily achieved.	-	4.1	4.1	5	2	1	0	1	0			
					55.6%	22.2%	11.1%	0.0%	11.1%	0.0%			
Q14	あなたは到達目標を達成できたと思いま すか。 You achieved the course objectives.	-	3.9	3.9	5	1	1	1	1	0			
					55.6%	11.1%	11.1%	11.1%	11.1%	0.0%			
Q15	DWCLA10のうち、この授業の履修を通してその獲得や向上に役立ったと感じられるものをすべて選ん でください(複数選択可、なしも可)*15番と16番は1つの質問として回答してください。 Choose the abilities or skills from the DWCLA 10 which you have improved through the course study.	-	-	-	3	7	8	2	7	1			
					33.3%	77.8%	88.9%	22.2%	77.8%	11.1%			
Q16	(15番続き)DWCLA10のうち、この授業の履修を通してその獲得や向上に役立ったと感じられるもの をすべて選んでください(複数選択可、なしも可) (Continuation from #15)Choose the abilities or skills from the DWCLA 10 which you have improved through the course study.	-	-	-	3	1	1	2	3	5			
					33.3%	11.1%	11.1%	22.2%	33.3%	55.6%			
任意項目								5	4	3	2	1	その他
Q17	教員の指示に従って回答してください。 Can be used for optional question.	-	-	-	0	0	0	0	0	9			
					0.0%	0.0%	0.0%	0.0%	0.0%	100.0%			
Q18	教員の指示に従って回答してください。 Can be used for optional question.	-	-	-	0	0	0	0	0	9			
					0.0%	0.0%	0.0%	0.0%	0.0%	100.0%			
自由記述								5	4	3	2	1	その他
Q19	自由記述欄(上記の回答の理由など、特記事項があれば記入してください) Any additional comments.(Please enter any special notes , such as the reason for the above answer.)		選択式設問ではないため、表示できません										

【回答基準】 Q1～Q7、Q10、Q11、Q13、Q14

5: 5: と思う Agree 4: やや と思う Somewhat Agree 3: あまり と思う ない Somewhat Disagree 2: 2: と思う ない Disagree 1: わから ない Don't Know その他: 未回答 Unanswered

Q8:

5. 5. 分 かり や す い パ ー ポ イ ン ト 板 書 Effective use of teaching aids such as power point slides or boardwork

4. 4. 聞 き 取 り や す い 話 し 方 Clear and strong voice

3. 3. 教 科 書 や 配 布 資 料 の 活 用 Effective use of textbook and handouts

2. 2. マ ナ ビ ー の 活 用 Effective use of Manavi system

1. 1. 私 話 へ の 対 応 Management of unproductive class room chatter

そ 他 : 未 回 答 Unanswered

Q9:

5. 5. 3 時 間 以 上 3 hrs. or more.

4. 4. 2 時 間 以 上 3 時 間 未 満 2 hrs. to less than 3 hrs.

3. 3. 1 時 間 以 上 2 時 間 未 満 1 hr. to less than 2 hrs.

2. 2. 30 分 以 上 1 時 間 未 満 30min. to less than 1 hr.

1. 1. 30 分 未 満 less than 30min.

そ 他 : 未 回 答 Unanswered

Q12:

5. 5. 授 業 内 容 に 興 味 ・ 関 心 が あ っ た Interest in the class contents

4. 4. 授 業 方 法 に 興 味 ・ 関 心 が あ っ た Interest in the method of class instruction

3. 3. 成 績 評 価 方 法 ・ 基 準 に 興 味 ・ 関 心 が あ っ た Interest in the grading method

2. 2. 先 輩 や 友 人 等 の す ず め Recommendation from seniors or friends

1. 1. 卒 業 又 は 又 は 免 許 ・ 資 格 取 得 の た め の 必 修 科 目 だ か ら Requirement for the graduation and specific license or qualification

そ 他 : 未 回 答 Unanswered

Q15:

5. 5. 分 析 力 Analytical ability 4. 4. 思 考 力 Thinking power 3. 3. 創 造 力 Creative ability 2. 2. プ レ ゼ ン テ ー シ ョ ン 力 Presentation skill 1. 1. コ ミ ュ ニ ケ ー シ ョ ン 力 Communication skill

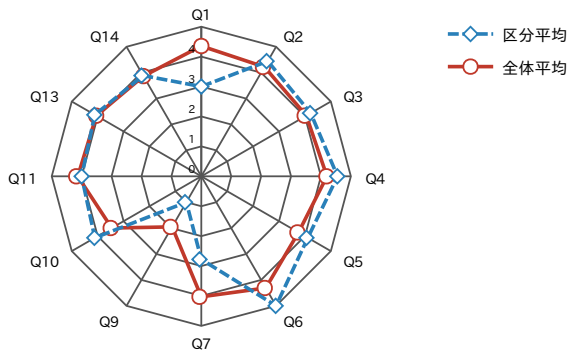
そ 他 : 未 回 答 Unanswered

Q16:

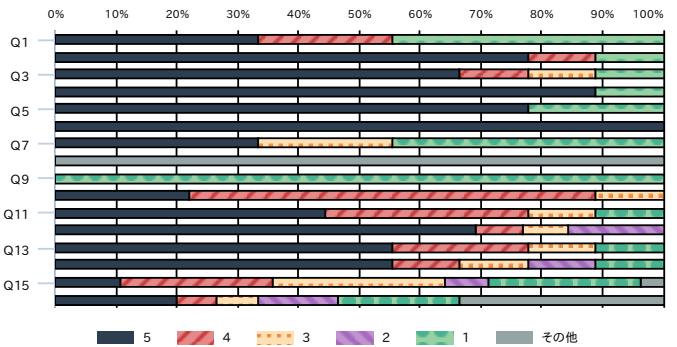
5. 5. リ ー ダ ー シ ョ ン 力 Leadership 4. 4. 思 い や る 力 Capacity for compassion 3. 3. 変 化 対 応 力 Responding to change 2. 2. 自 己 管 理 力 Self-management power

1. 1. 自 己 実 現 力 Ability for self-realization そ 他 : 未 回 答 Unanswered

質問



質問



区分	共通学芸科目	履修者数	71
		回答者数	41
		回答率	57.7%

設問					科目 平均	区分 平均	全体 平均	回答数／構成比(%)					
質問								5	4	3	2	1	その他
Q1	授業内容はシラバスに合っていましたか。 The course was conducted according to the syllabus.	-	4.7	4.4	29	10	2	0	0	0			
					70.7%	24.4%	4.9%	0.0%	0.0%	0.0%			
Q2	受講生の理解度を確かめながら授業が進められていましたか。 The course was conducted in accordance with students' degree of understanding.	-	4.3	4.2	19	16	5	1	0	0			
					46.3%	39.0%	12.2%	2.4%	0.0%	0.0%			
Q3	授業レベルは自分に合っていましたか。 The course level was appropriate.	-	4.3	4.1	22	15	1	0	3	0			
					53.7%	36.6%	2.4%	0.0%	7.3%	0.0%			
Q4	教員からの一方的な授業ではなく、教員と受講生または受講生同士の双方向性に工夫がされていま したか。 The instructor encouraged students' participation and interaction.	-	4.3	4.2	20	17	2	1	1	0			
					48.8%	41.5%	4.9%	2.4%	2.4%	0.0%			
Q5	提出物に対するフィードバック(採点、添削、マナビーでのコメント、チェック後の返却など)は効果的にお こなわれていましたか。 The instructor's feedback on course assignments was effective and helpful.	-	2.9	3.8	8	9	9	2	13	0			
					19.5%	22.0%	22.0%	4.9%	31.7%	0.0%			
Q6	言葉による説明だけではなく、受講生の理解を促進する工夫がなされていま したか。 The instructor implemented or provided support not only by oral explanation but also in any other ways to help deepen your understanding.	-	4.4	4.3	18	21	2	0	0	0			
					43.9%	51.2%	4.9%	0.0%	0.0%	0.0%			
Q7	自主学習を促す工夫がなされていま したか。 The instructor encouraged students to conduct work outside of the class.	-	3.6	4.0	8	19	8	2	4	0			
					19.5%	46.3%	19.5%	4.9%	9.8%	0.0%			
Q8	工夫してほしいと思ったことを選んでください(複数選択可、なしも可)。 Select anything that could be improved in the course. (Select as many or as little as necessary.)	-	-	-	16	2	1	1	0	22			
					39.0%	4.9%	2.4%	2.4%	0.0%	53.7%			
Q9	この授業の予習、復習、自主学習に1週当たり平均どれくらい時間をかけましたか。 ※学内外を問わず授業に間接的に関係のある学習を含む。ただし、授業時間は除く。 Indicate the time you spent outside class on preparation and reviewing.	-	1.2	2.0	0	0	1	6	34	0			
					0.0%	0.0%	2.4%	14.6%	82.9%	0.0%			
Q10	あなたはこの授業に関して積極的に意見を述べたり質問をしたりしましたか。 You participated actively in the form of questions and constructive comments.	-	2.7	3.5	3	5	14	11	7	1			
					7.3%	12.2%	34.1%	26.8%	17.1%	2.4%			
Q11	あなたはこの授業の分野または関連分野の学習をさらに深めたいですか。 You want to study deeper about this or related subjects.	-	4.4	4.1	17	22	2	0	0	0			
					41.5%	53.7%	4.9%	0.0%	0.0%	0.0%			
Q12	あなたがこの授業を履修した理由は何ですか(複数選択可)。 Choose the reasons for taking this course.	-	-	-	39	5	0	3	0	0			
					95.1%	12.2%	0.0%	7.3%	0.0%	0.0%			
Q13	到達目標を達成しやすいように指導がなされていま したか。 The course was conducted in a way that allowed the course objectives to be easily achieved.	-	4.0	4.1	15	19	2	0	5	0			
					36.6%	46.3%	4.9%	0.0%	12.2%	0.0%			
Q14	あなたは到達目標を達成できたと思いま すか。 You achieved the course objectives.	-	3.5	3.9	12	17	2	0	10	0			
					29.3%	41.5%	4.9%	0.0%	24.4%	0.0%			
Q15	DWCLA10のうち、この授業の履修を通してその獲得や向上に役立ったと感じられるものをすべて選ん でください(複数選択可、なしも可)*15番と16番は1つの質問として回答してください。 Choose the abilities or skills from the DWCLA 10 which you have improved through the course study.	-	-	-	7	21	22	0	5	9			
					17.1%	51.2%	53.7%	0.0%	12.2%	22.0%			
Q16	(15番続き)DWCLA10のうち、この授業の履修を通してその獲得や向上に役立ったと感じられるもの をすべて選んでください(複数選択可、なしも可) (Continuation from #15)Choose the abilities or skills from the DWCLA 10 which you have improved through the course study.	-	-	-	0	8	4	5	8	21			
					0.0%	19.5%	9.8%	12.2%	19.5%	51.2%			
任意項目					5	4	3	2	1	その他			
Q17	教員の指示に従って回答してください。 Can be used for optional question.	-	-	-	0	0	0	0	0	41			
					0.0%	0.0%	0.0%	0.0%	0.0%	100.0%			
Q18	教員の指示に従って回答してください。 Can be used for optional question.	-	-	-	0	0	0	0	0	41			
					0.0%	0.0%	0.0%	0.0%	0.0%	100.0%			
自由記述					5	4	3	2	1	その他			
Q19	自由記述欄(上記の回答の理由など、特記事項があれば記入してください) Any additional comments.(Please enter any special notes , such as the reason for the above answer.)				選択式設問ではないため、表示できません								

【回答基準】 Q1～Q7、Q10、Q11、Q13、Q14
5: と思う Agree 4: ややと思う Somewhat Agree 3: あまりそう思わない Somewhat Disagree 2: そう思わない Disagree 1: わからない Don't Know その他: 未回答 Unanswered

Q8:
5. 分かりやすいパワーポイント板書 Effective use of teaching aids such as power point slides or boardwork
4. 聞き取りやすい話し方 Clear and strong voice
3. 教科書や配布資料の活用 Effective use of textbook and handouts
2. マナビーの活用 Effective use of Manavi system
1. 私話への対応 Management of unproductive class room chatter
その他: 未回答 Unanswered

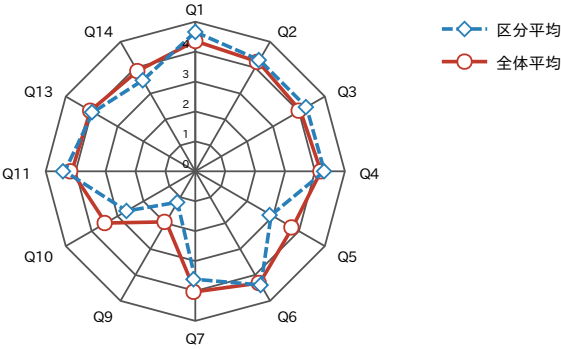
Q9:
5. 3時間以上 3hrs. or more.
4. 2時間以上3時間未満 2hrs. to less than 3hrs.
3. 1時間以上2時間未満 1 hr. to less than 2hrs.
2. 30分以上1時間未満 30min. to less than 1 hr.
1. 30分未満 less than 30min.
その他: 未回答 Unanswered

Q12:
5. 授業内容に興味・関心があった Interest in the class contents
4. 授業方法に興味・関心があった Interest in the method of class instruction
3. 成績評価方法・基準に興味・関心があった Interest in the grading method
2. 先輩や友人等のすすめ Recommendation from seniors or friends
1. 卒業又は又は免許・資格取得のための必修科目だから Requirement for the graduation and specific license or qualification
その他: 未回答 Unanswered

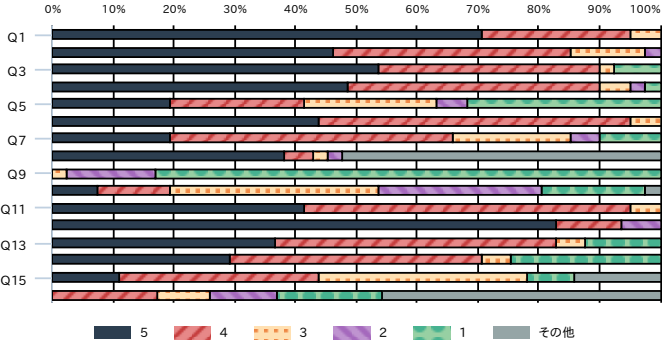
Q15:
5. 分析力 Analytical ability 4. 思考力 Thinking power 3. 創造力 Creative ability 2. プレゼンテーション力 Presentation skill 1. コミュニケーション力 Communication skill
その他: 未回答 Unanswered

Q16:
5. リーダーシップ力 Leadership 4. 思いやる力 Capacity for compassion 3. 変化対応力 Responding to change 2. 自己管理能力 Self-management power
1. 自己実現力 Ability for self-realization その他: 未回答 Unanswered

質問



質問



区分	教職に関する科目	履修者数	60
		回答者数	43
		回答率	71.7%

設問					科目 平均	区分 平均	全体 平均	回答数／構成比(%)					
質問								5	4	3	2	1	その他
Q1	授業内容はシラバスに合っていましたか。 The course was conducted according to the syllabus.	-	4.8	4.4	34	9	0	0	0	0			
					79.1%	20.9%	0.0%	0.0%	0.0%	0.0%			
Q2	受講生の理解度を確かめながら授業が進められていましたか。 The course was conducted in accordance with students' degree of understanding.	-	4.8	4.2	35	8	0	0	0	0			
					81.4%	18.6%	0.0%	0.0%	0.0%	0.0%			
Q3	授業レベルは自分に合っていましたか。 The course level was appropriate.	-	4.5	4.1	24	18	1	0	0	0			
					55.8%	41.9%	2.3%	0.0%	0.0%	0.0%			
Q4	教員からの一方的な授業ではなく、教員と受講生または受講生同士の双方向性に工夫がされていま したか。 The instructor encouraged students' participation and interaction.	-	4.7	4.2	30	13	0	0	0	0			
					69.8%	30.2%	0.0%	0.0%	0.0%	0.0%			
Q5	提出物に対するフィードバック(採点、添削、マナビーでのコメント、チェック後の返却など)は効果的にお こなわれていましたか。 The instructor's feedback on course assignments was effective and helpful.	-	4.0	3.8	21	14	2	0	6	0			
					48.8%	32.6%	4.7%	0.0%	14.0%	0.0%			
Q6	言葉による説明だけではなく、受講生の理解を促進する工夫がなされていま したか。 The instructor implemented or provided support not only by oral explanation but also in any other ways to help deepen your understanding.	-	4.8	4.3	33	8	0	0	0	2			
					76.7%	18.6%	0.0%	0.0%	0.0%	4.7%			
Q7	自主学習を促す工夫がなされていま したか。 The instructor encouraged students to conduct work outside of the class.	-	4.5	4.0	24	16	1	0	1	1			
					55.8%	37.2%	2.3%	0.0%	2.3%	2.3%			
Q8	工夫してほしいと思ったことを選んでください(複数選択可、なしも可)。 Select anything that could be improved in the course. (Select as many or as little as necessary.)	-	-	-	3	1	1	1	0	37			
					7.0%	2.3%	2.3%	2.3%	0.0%	86.0%			
Q9	この授業の予習、復習、自主学習に1週当たり平均どれくらい時間をかけましたか。 ※学内外を問わず授業に間接的に関係のある学習を含む。ただし、授業時間は除く。 Indicate the time you spent outside class on preparation and reviewing.	-	1.9	2.0	1	1	7	15	18	1			
					2.3%	2.3%	16.3%	34.9%	41.9%	2.3%			
Q10	あなたはこの授業に関して積極的に意見を述べたり質問をしたりしましたか。 You participated actively in the form of questions and constructive comments.	-	4.4	3.5	23	15	4	0	1	0			
					53.5%	34.9%	9.3%	0.0%	2.3%	0.0%			
Q11	あなたはこの授業の分野または関連分野の学習をさらに深めたいですか。 You want to study deeper about this or related subjects.	-	4.5	4.1	25	15	3	0	0	0			
					58.1%	34.9%	7.0%	0.0%	0.0%	0.0%			
Q12	あなたがこの授業を履修した理由は何ですか(複数選択可)。 Choose the reasons for taking this course.	-	-	-	14	1	2	0	38	0			
					32.6%	2.3%	4.7%	0.0%	88.4%	0.0%			
Q13	到達目標を達成しやすいように指導がなされていま したか。 The course was conducted in a way that allowed the course objectives to be easily achieved.	-	4.6	4.1	26	17	0	0	0	0			
					60.5%	39.5%	0.0%	0.0%	0.0%	0.0%			
Q14	あなたは到達目標を達成できたと思いま すか。 You achieved the course objectives.	-	4.5	3.9	23	19	1	0	0	0			
					53.5%	44.2%	2.3%	0.0%	0.0%	0.0%			
Q15	DWCLA10のうち、この授業の履修を通してその獲得や向上に役立ったと感じられるものをすべて選ん でください(複数選択可、なしも可)*15番と16番は1つの質問として回答してください。 Choose the abilities or skills from the DWCLA 10 which you have improved through the course study.	-	-	-	16	36	11	14	19	6			
					37.2%	83.7%	25.6%	32.6%	44.2%	14.0%			
Q16	(15番続き)DWCLA10のうち、この授業の履修を通してその獲得や向上に役立ったと感じられるもの をすべて選んでください(複数選択可、なしも可) (Continuation from #15)Choose the abilities or skills from the DWCLA 10 which you have improved through the course study.	-	-	-	4	13	14	9	10	19			
					9.3%	30.2%	32.6%	20.9%	23.3%	44.2%			
任意項目								5	4	3	2	1	その他
Q17	教員の指示に従って回答してください。 Can be used for optional question.	-	-	-	0	0	1	0	0	42			
					0.0%	0.0%	2.3%	0.0%	0.0%	97.7%			
Q18	教員の指示に従って回答してください。 Can be used for optional question.	-	-	-	0	0	0	0	0	43			
					0.0%	0.0%	0.0%	0.0%	0.0%	100.0%			
自由記述								5	4	3	2	1	その他
Q19	自由記述欄(上記の回答の理由など、特記事項があれば記入してください) Any additional comments.(Please enter any special notes , such as the reason for the above answer.)		選択式設問ではないため、表示できません										

【回答基準】 Q1～Q7、Q10、Q11、Q13、Q14
5: 5. と思う Agree 4: やや と思う Somewhat Agree 3: あまり と思う ない Somewhat Disagree 2: 2. と思う ない Disagree 1: 1. わから ない Don't Know その他: 未回答 Unanswered

Q8:
5. 5. 分 かり や す い パ ー ポ イ ン ト 板 書 Effective use of teaching aids such as power point slides or boardwork
4. 4. 聞 き 取 り や す い 話 し 方 Clear and strong voice
3. 3. 教 科 書 や 配 布 資 料 の 活 用 Effective use of textbook and handouts
2. 2. マ ナ ビ ー の 活 用 Effective use of Manavi system
1. 1. 私 話 へ の 対 応 Management of unproductive class room chatter
その他: 未回答 Unanswered

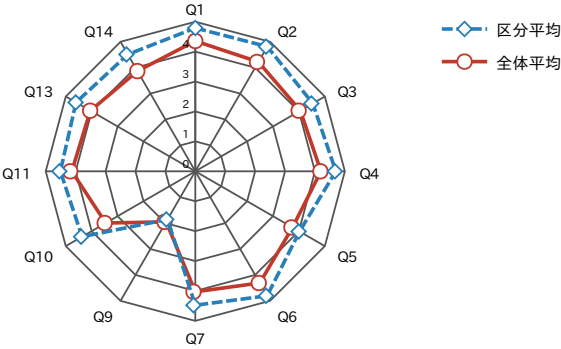
Q9:
5. 5. 3 時 間 以 上 3 hrs. or more.
4. 4. 2 時 間 以 上 3 時 間 未 満 2 hrs. to less than 3 hrs.
3. 3. 1 時 間 以 上 2 時 間 未 満 1 hr. to less than 2 hrs.
2. 2. 30 分 以 上 1 時 間 未 満 30 min. to less than 1 hr.
1. 1. 30 分 未 満 less than 30 min.
その他: 未回答 Unanswered

Q12:
5. 5. 授 業 内 容 に 興 味 ・ 関 心 が あ っ た Interest in the class contents
4. 4. 授 業 方 法 に 興 味 ・ 関 心 が あ っ た Interest in the method of class instruction
3. 3. 成 績 評 価 方 法 ・ 基 準 に 興 味 ・ 関 心 が あ っ た Interest in the grading method
2. 2. 先 輩 や 友 人 等 の す ず め Recommendation from seniors or friends
1. 1. 卒 業 又 は 又 は 免 許 ・ 資 格 取 得 の た め の 必 修 科 目 だ か ら Requirement for the graduation and specific license or qualification
その他: 未回答 Unanswered

Q15:
5. 5. 分 析 力 Analytical ability 4. 4. 思 考 力 Thinking power 3. 3. 創 造 力 Creative ability 2. 2. プ レ ゼ ン テ ー シ ョ ン 力 Presentation skill 1. 1. コ ミ ュ ニ ケ ー シ ョ ン 力 Communication skill
その他: 未回答 Unanswered

Q16:
5. 5. リ ー ダ ー シ ョ ン 力 Leadership 4. 4. 思 い や る 力 Capacity for compassion 3. 3. 変 化 対 応 力 Responding to change 2. 2. 自 己 管 理 力 Self-management power
1. 1. 自 己 実 現 力 Ability for self-realization その他: 未回答 Unanswered

質問



質問

