

区分	日本語日本文学科科目	履修者数	3,166
		回答者数	2,237
		回答率	70.7%

設問					科目 平均	区分 平均	全体 平均	回答数／構成比(%)					
質問								5	4	3	2	1	その他
Q1	授業内容はシラバスに合っていましたか。 The course was conducted according to the syllabus.	-	4.5	4.4	1,473	574	65	33	86	6			
					65.8%	25.7%	2.9%	1.5%	3.8%	0.3%			
Q2	受講生の理解度を確かめながら授業が進められていましたか。 The course was conducted in accordance with students' degree of understanding.	-	4.3	4.3	1,179	699	226	75	48	10			
					52.7%	31.2%	10.1%	3.4%	2.1%	0.4%			
Q3	授業レベルは自分に合っていましたか。 The course level was appropriate.	-	4.1	4.2	992	801	272	69	94	9			
					44.3%	35.8%	12.2%	3.1%	4.2%	0.4%			
Q4	教員からの一方的な授業ではなく、教員と受講生または受講生同士の双方向性に工夫がされていま したか。 The instructor encouraged students' participation and interaction.	-	4.2	4.2	1,114	680	259	108	64	12			
					49.8%	30.4%	11.6%	4.8%	2.9%	0.5%			
Q5	提出物に対するフィードバック(採点、添削、マナビーでのコメント、チェック後の返却など)は効果的にお こなわれていましたか。 The instructor's feedback on course assignments was effective and helpful.	-	3.9	4.0	1,047	555	263	119	241	12			
					46.8%	24.8%	11.8%	5.3%	10.8%	0.5%			
Q6	言葉による説明だけではなく、受講生の理解を促進する工夫がなされていま したか。 The instructor implemented or provided support not only by oral explanation but also in any other ways to help deepen your understanding.	-	4.3	4.3	1,179	745	164	70	70	9			
					52.7%	33.3%	7.3%	3.1%	3.1%	0.4%			
Q7	自主学習を促す工夫がなされていま したか。 The instructor encouraged students to conduct work outside of the class.	-	3.8	4.0	862	665	366	148	187	9			
					38.5%	29.7%	16.4%	6.6%	8.4%	0.4%			
Q8	工夫してほしいと思ったことを選んでください(複数選択可、なしも可)。 Select anything that could be improved in the course. (Select as many or as little as necessary.)	-	-	-	552	299	229	133	109	1,289			
					24.7%	13.4%	10.2%	5.9%	4.9%	57.6%			
Q9	この授業の予習、復習、自主学習に1週当たり平均どれくらい時間をかけましたか。 ※学内外を問わず授業に間接的に関係のある学習を含む。ただし、授業時間は除く。 Indicate the time you spent outside class on preparation and reviewing.	-	1.7	1.9	89	98	226	499	1,314	11			
					4.0%	4.4%	10.1%	22.3%	58.7%	0.5%			
Q10	あなたはこの授業に関して積極的に意見を述べたり質問をしたりしましたか。 You participated actively in the form of questions and constructive comments.	-	3.4	3.3	519	590	546	370	196	16			
					23.2%	26.4%	24.4%	16.5%	8.8%	0.7%			
Q11	あなたはこの授業の分野または関連分野の学習をさらに深めたいですか。 You want to study deeper about this or related subjects.	-	3.9	4.0	806	815	298	156	144	18			
					36.0%	36.4%	13.3%	7.0%	6.4%	0.8%			
Q12	あなたがこの授業を履修した理由は何ですか(複数選択可)。 Choose the reasons for taking this course.	-	-	-	1,396	224	152	146	834	31			
					62.4%	10.0%	6.8%	6.5%	37.3%	1.4%			
Q13	到達目標を達成しやすいように指導がなされていま したか。 The course was conducted in a way that allowed the course objectives to be easily achieved.	-	4.1	4.1	1,031	775	152	70	175	34			
					46.1%	34.6%	6.8%	3.1%	7.8%	1.5%			
Q14	あなたは到達目標を達成できたと思いま すか。 You achieved the course objectives.	-	3.8	3.8	724	883	249	84	265	32			
					32.4%	39.5%	11.1%	3.8%	11.8%	1.4%			
Q15	DWCLA10のうち、この授業の履修を通してその獲得や向上に役立ったと感じられるものをすべて選ん でください(複数選択可、なしも可)*15番と16番は1つの質問として回答してください。 Choose the abilities or skills from the DWCLA 10 which you have improved through the course study.	-	-	-	1,114	1,301	544	407	459	378			
					49.8%	58.2%	24.3%	18.2%	20.5%	16.9%			
Q16	(15番続き)DWCLA10のうち、この授業の履修を通してその獲得や向上に役立ったと感じられるもの をすべて選んでください(複数選択可、なしも可) (Continuation from #15)Choose the abilities or skills from the DWCLA 10 which you have improved through the course study.	-	-	-	190	305	437	492	404	1,080			
					8.5%	13.6%	19.5%	22.0%	18.1%	48.3%			
任意項目					5	4	3	2	1	その他			
Q17	教員の指示に従って回答してください。 Can be used for optional question.	-	-	-	3	4	1	2	0	2,228			
					0.1%	0.2%	0.0%	0.1%	0.0%	99.6%			
Q18	教員の指示に従って回答してください。 Can be used for optional question.	-	-	-	3	3	2	1	0	2,229			
					0.1%	0.1%	0.1%	0.0%	0.0%	99.6%			
自由記述					5	4	3	2	1	その他			
Q19	自由記述欄(上記の回答の理由など、特記事項があれば記入してください) Any additional comments.(Please enter any special notes , such as the reason for the above answer.)				選択式設問ではないため、表示できません								

【回答基準】 Q1～Q7、Q10、Q11、Q13、Q14

5: と思う Agree 4: ややと思う Somewhat Agree 3: あまりそう思わない Somewhat Disagree 2: そう思わない Disagree 1: わからない Don't Know その他: 未回答 Unanswered

Q8:

5. 分かりやすいパワーポイント板書 Effective use of teaching aids such as power point slides or boardwork

4. 聞き取りやすい話し方 Clear and strong voice

3. 教科書や配布資料の活用 Effective use of textbook and handouts

2. マナビーの活用 Effective use of Manavi system

1. 私話への対応 Management of unproductive class room chatter

その他: 未回答 Unanswered

Q9:

5. 3時間以上 3hrs. or more.

4. 2時間以上3時間未満 2hrs. to less than 3hrs.

3. 1時間以上2時間未満 1hr. to less than 2hrs.

2. 30分以上1時間未満 30min. to less than 1hr.

1. 30分未満 less than 30min.

その他: 未回答 Unanswered

Q12:

5. 授業内容に興味・関心があった Interest in the class contents

4. 授業方法に興味・関心があった Interest in the method of class instruction

3. 成績評価方法・基準に興味・関心があった Interest in the grading method

2. 先輩や友人等のすすめ Recommendation from seniors or friends

1. 卒業又は又は免許・資格取得のための必修科目だから Requirement for the graduation and specific license or qualification

その他: 未回答 Unanswered

Q15:

5. 分析力 Analytical ability 4. 思考力 Thinking power 3. 創造力 Creative ability 2. プレゼンテーション力 Presentation skill 1. コミュニケーション力 Communication skill

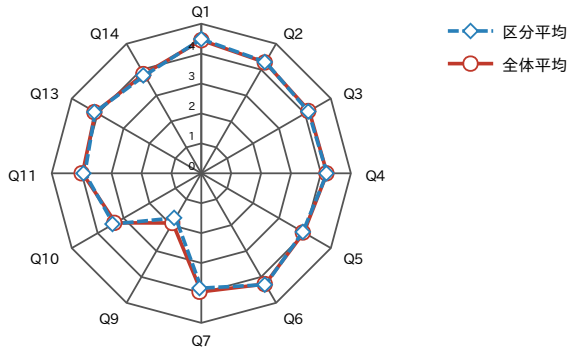
その他: 未回答 Unanswered

Q16:

5. リーダーシップ力 Leadership 4. 思いやる力 Capacity for compassion 3. 変化対応力 Responding to change 2. 自己管理能力 Self-management power

1. 自己実現力 Ability for self-realization その他: 未回答 Unanswered

質問



質問

