

区分	管理栄養士専攻科目	履修者数	2,458
		回答者数	1,913
		回答率	77.8%

設問					科目 平均	区分 平均	全体 平均	回答数／構成比(%)					
質問								5	4	3	2	1	その他
Q1	授業内容はシラバスに合っていましたか。 The course was conducted according to the syllabus.	-	4.5	4.4	1,230	545	33	16	87	2			
					64.3%	28.5%	1.7%	0.8%	4.5%	0.1%			
Q2	受講生の理解度を確かめながら授業が進められていましたか。 The course was conducted in accordance with students' degree of understanding.	-	4.3	4.3	920	706	207	47	27	6			
					48.1%	36.9%	10.8%	2.5%	1.4%	0.3%			
Q3	授業レベルは自分に合っていましたか。 The course level was appropriate.	-	4.2	4.2	763	853	209	38	44	6			
					39.9%	44.6%	10.9%	2.0%	2.3%	0.3%			
Q4	教員からの一方的な授業ではなく、教員と受講生または受講生同士の双方向性に工夫がされていま したか。 The instructor encouraged students' participation and interaction.	-	4.2	4.2	886	686	245	60	28	8			
					46.3%	35.9%	12.8%	3.1%	1.5%	0.4%			
Q5	提出物に対するフィードバック(採点、添削、マナビーでのコメント、チェック後の返却など)は効果的にお こなわれていましたか。 The instructor's feedback on course assignments was effective and helpful.	-	4.0	4.0	843	590	256	114	95	15			
					44.1%	30.8%	13.4%	6.0%	5.0%	0.8%			
Q6	言葉による説明だけではなく、受講生の理解を促進する工夫がなされていま したか。 The instructor implemented or provided support not only by oral explanation but also in any other ways to help deepen your understanding.	-	4.3	4.3	956	713	166	36	33	9			
					50.0%	37.3%	8.7%	1.9%	1.7%	0.5%			
Q7	自主学習を促す工夫がなされていま したか。 The instructor encouraged students to conduct work outside of the class.	-	4.4	4.0	1,092	635	102	20	46	18			
					57.1%	33.2%	5.3%	1.0%	2.4%	0.9%			
Q8	工夫してほしいと思ったことを選んでください(複数選択可、なしも可)。 Select anything that could be improved in the course. (Select as many or as little as necessary.)	-	-	-	343	298	107	51	25	1,262			
					17.9%	15.6%	5.6%	2.7%	1.3%	66.0%			
Q9	この授業の予習、復習、自主学習に1週当たり平均どれくらい時間をかけましたか。 ※学内外を問わず授業に間接的に関係のある学習を含む。ただし、授業時間は除く。 Indicate the time you spent outside class on preparation and reviewing.	-	3.0	1.9	402	256	438	485	321	11			
					21.0%	13.4%	22.9%	25.4%	16.8%	0.6%			
Q10	あなたはこの授業に関して積極的に意見を述べたり質問をしたりしましたか。 You participated actively in the form of questions and constructive comments.	-	3.4	3.3	360	580	527	286	136	24			
					18.8%	30.3%	27.5%	15.0%	7.1%	1.3%			
Q11	あなたはこの授業の分野または関連分野の学習をさらに深めたいですか。 You want to study deeper about this or related subjects.	-	4.0	4.0	705	780	264	77	72	15			
					36.9%	40.8%	13.8%	4.0%	3.8%	0.8%			
Q12	あなたがこの授業を履修した理由は何ですか(複数選択可)。 Choose the reasons for taking this course.	-	-	-	197	27	29	60	1,750	18			
					10.3%	1.4%	1.5%	3.1%	91.5%	0.9%			
Q13	到達目標を達成しやすいように指導がなされていま したか。 The course was conducted in a way that allowed the course objectives to be easily achieved.	-	4.1	4.1	776	811	144	26	109	47			
					40.6%	42.4%	7.5%	1.4%	5.7%	2.5%			
Q14	あなたは到達目標を達成できたと思いま すか。 You achieved the course objectives.	-	3.9	3.8	520	965	194	32	160	42			
					27.2%	50.4%	10.1%	1.7%	8.4%	2.2%			
Q15	DWCLA10のうち、この授業の履修を通してその獲得や向上に役立ったと感じられるものをすべて選ん でください(複数選択可、なしも可)*15番と16番は1つの質問として回答してください。 Choose the abilities or skills from the DWCLA 10 which you have improved through the course study.	-	-	-	748	1,016	220	244	404	550			
					39.1%	53.1%	11.5%	12.8%	21.1%	28.8%			
Q16	(15番続き)DWCLA10のうち、この授業の履修を通してその獲得や向上に役立ったと感じられるもの をすべて選んでください(複数選択可、なしも可) (Continuation from #15)Choose the abilities or skills from the DWCLA 10 which you have improved through the course study.	-	-	-	206	254	363	415	217	1,044			
					10.8%	13.3%	19.0%	21.7%	11.3%	54.6%			
任意項目					5	4	3	2	1	その他			
Q17	教員の指示に従って回答してください。 Can be used for optional question.	-	-	-	5	1	0	1	1	1,905			
					0.3%	0.1%	0.0%	0.1%	0.1%	99.6%			
Q18	教員の指示に従って回答してください。 Can be used for optional question.	-	-	-	4	1	1	1	0	1,906			
					0.2%	0.1%	0.1%	0.1%	0.0%	99.6%			
自由記述					5	4	3	2	1	その他			
Q19	自由記述欄(上記の回答の理由など、特記事項があれば記入してください) Any additional comments.(Please enter any special notes , such as the reason for the above answer.)				選択式設問ではないため、表示できません								

【回答基準】 Q1～Q7、Q10、Q11、Q13、Q14

5: と思う Agree 4: ややと思う Somewhat Agree 3: あまりそう思わない Somewhat Disagree 2: そう思わない Disagree 1: わからない Don't Know その他: 未回答 Unanswered

Q8:

5. 分かりやすいパワーポイント板書 Effective use of teaching aids such as power point slides or boardwork

4. 聞き取りやすい話し方 Clear and strong voice

3. 教科書や配布資料の活用 Effective use of textbook and handouts

2. マナビーの活用 Effective use of Manavi system

1. 私話への対応 Management of unproductive class room chatter

その他: 未回答 Unanswered

Q9:

5. 3時間以上 3hrs. or more.

4. 2時間以上3時間未満 2hrs. to less than 3hrs.

3. 1時間以上2時間未満 1 hr. to less than 2hrs.

2. 30分以上1時間未満 30min. to less than 1 hr.

1. 30分未満 less than 30min.

その他: 未回答 Unanswered

Q12:

5. 授業内容に興味・関心があった Interest in the class contents

4. 授業方法に興味・関心があった Interest in the method of class instruction

3. 成績評価方法・基準に興味・関心があった Interest in the grading method

2. 先輩や友人等のすすめ Recommendation from seniors or friends

1. 卒業又は又は免許・資格取得のための必修科目だから Requirement for the graduation and specific license or qualification

その他: 未回答 Unanswered

Q15:

5. 分析力 Analytical ability 4. 思考力 Thinking power 3. 創造力 Creative ability 2. プレゼンテーション力 Presentation skill 1. コミュニケーション力 Communication skill

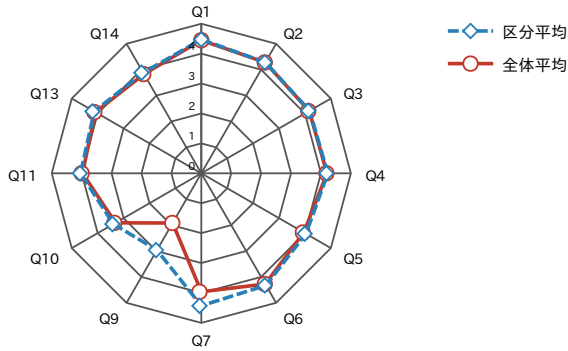
その他: 未回答 Unanswered

Q16:

5. リーダーシップ力 Leadership 4. 思いやる力 Capacity for compassion 3. 変化対応力 Responding to change 2. 自己管理能力 Self-management power

1. 自己実現力 Ability for self-realization その他: 未回答 Unanswered

質問



質問

