

2019年度 春学期
授業に関するアンケート実施結果報告書
(授業期間内実施科目)

- I. 全学及び各学科等別集計結果
- II. 学科等間比較資料

2019年 9月
同志社女子大学 教務部 教育開発支援センター

目 次

I. 全学及び各学科等別集計結果

| | |
|---------------------|------|
| 全学 | 1 頁 |
| 音楽学科科目 | 3 頁 |
| メディア創造学科／情報メディア学科科目 | 5 頁 |
| 国際教養学科科目 | 7 頁 |
| 社会システム学科科目 | 9 頁 |
| 現代こども学科科目 | 11 頁 |
| 医療薬学科科目 | 13 頁 |
| 看護学科科目 | 15 頁 |
| 英語英文学科科目 | 17 頁 |
| 日本語日本文学科科目 | 19 頁 |
| 人間生活学科科目 | 21 頁 |
| 食物科学専攻科目 | 23 頁 |
| 管理栄養士専攻科目 | 25 頁 |
| 共通学芸科目 | 27 頁 |
| キリスト教・同志社関係科目 | 29 頁 |
| 外国語科目 | 31 頁 |
| スポーツ・健康科目 | 33 頁 |
| 教職に関する科目 | 35 頁 |

III. 学科等間比較資料

| | |
|-----------------|------|
| 評点平均値一覧 | 37 頁 |
| 評点平均値比較グラフ | 38 頁 |
| DWCLA10選択率一覧 | 40 頁 |
| DWCLA10選択率比較グラフ | 41 頁 |

2019年度春学期 授業に関するアンケート（春学期_授業期間内開講科目）集計結果（全体）

| | | | |
|----|----|------|--------|
| 区分 | 全体 | 履修者数 | 58,368 |
| | | 回答者数 | 44,192 |
| | | 回答率 | 75.7% |

| 設問 | | 科目 平均 | 区分 平均 | 全体 平均 | 回答数／構成比(%) | | | | | |
|------|--|---------------------|----------|----------|-----------------|-----------------|-----------------|-----------------|-----------------|-----------------|
| 質問 | | | | | 5 | 4 | 3 | 2 | 1 | その他 |
| Q1 | 授業内容はシラバスに合っていましたか。 The course was conducted according to the syllabus. | - | - | 4.4 | 28,444 64.4% | 11,789 26.7% | 1,195 2.7% | 551 1.2% | 2,129 4.8% | 84 0.2% |
| Q2 | 受講生の理解度を確かめながら授業が進められていましたか。 The course was conducted in accordance with students' degree of understanding. | - | - | 4.3 | 22,778 51.5% | 14,347 32.5% | 4,327 9.8% | 1,583 3.6% | 1,002 2.3% | 155 0.4% |
| Q3 | 授業レベルは自分に合っていましたか。 The course level was appropriate. | - | - | 4.2 | 19,621 44.4% | 16,598 37.6% | 4,773 10.8% | 1,555 3.5% | 1,473 3.3% | 172 0.4% |
| Q4 | 教員からの一方的な授業ではなく、教員と受講生または受講生同士の双方向性に工夫がされていましたか。 The instructor encouraged students' participation and interaction. | - | - | 4.2 | 21,814 49.4% | 13,824 31.3% | 5,040 11.4% | 2,055 4.7% | 1,259 2.8% | 200 0.5% |
| Q5 | 提出物に対するフィードバック（採点、添削、マナビーでのコメント、チェック後の返却など）は効果的におこなわれていましたか。 The instructor's feedback on course assignments was effective and helpful. | - | - | 4.0 | 20,075 45.4% | 12,366 28.0% | 5,101 11.5% | 2,370 5.4% | 4,042 9.1% | 238 0.5% |
| Q6 | 言葉による説明だけでなく、受講生の理解を促進する工夫がなされていましたか。 The instructor implemented or provided support not only by oral explanation but also in any other ways to help deepen your understanding. | - | - | 4.3 | 22,542 51.0% | 14,959 33.9% | 3,712 8.4% | 1,533 3.5% | 1,231 2.8% | 215 0.5% |
| Q7 | 自主学習を促す工夫がなされていましたか。 The instructor encouraged students to conduct work outside of the class. | - | - | 4.0 | 18,495 41.9% | 13,803 31.2% | 6,055 13.7% | 2,641 6.0% | 2,970 6.7% | 228 0.5% |
| Q8 | 工夫してほしいと思ったことを選んでください（複数選択可、なしも可）。 Select anything that could be improved in the course. (Select as many or as little as necessary.) | - | - | - | 9,331 21.1% | 6,865 15.5% | 3,836 8.7% | 2,537 5.7% | 1,919 4.3% | 25,916 58.6% |
| Q9 | この授業の予習、復習、自主学習に1週当たり平均どれくらい時間をかけましたか。 ※学内外を問わず授業に間接的に関係のある学習を含む。ただし、授業時間は除く。 Indicate the time you spent outside class on preparation and reviewing. | - | - | 1.9 | 2,292 5.2% | 2,311 5.2% | 6,710 15.2% | 10,741 24.3% | 21,822 49.4% | 316 0.7% |
| Q10 | あなたはこの授業に関して積極的に意見を述べたり質問をしたりしましたか。 You participated actively in the form of questions and constructive comments. | - | - | 3.3 | 9,156 20.7% | 12,078 27.3% | 10,526 23.8% | 7,235 16.4% | 4,772 10.8% | 425 1.0% |
| Q11 | あなたはこの授業の分野または関連分野の学習をさらに深めたいですか。 You want to study deeper about this or related subjects. | - | - | 4.0 | 17,255 39.0% | 16,033 36.3% | 5,233 11.8% | 2,728 6.2% | 2,624 5.9% | 319 0.7% |
| Q12 | あなたがこの授業を履修した理由は何ですか（複数選択可）。 Choose the reasons for taking this course. | - | - | - | 17,489 39.6% | 2,829 6.4% | 1,936 4.4% | 2,455 5.6% | 25,990 58.8% | 719 1.6% |
| Q13 | 到達目標を達成しやすいように指導がなされていましたか。 The course was conducted in a way that allowed the course objectives to be easily achieved. | - | - | 4.1 | 19,472 44.1% | 16,042 36.3% | 3,369 7.6% | 1,402 3.2% | 3,133 7.1% | 774 1.8% |
| Q14 | あなたは到達目標を達成できたと思いますか。 You achieved the course objectives. | - | - | 3.8 | 14,106 31.9% | 18,228 41.2% | 5,054 11.4% | 1,632 3.7% | 4,378 9.9% | 794 1.8% |
| Q15 | DWCLA10のうち、この授業の履修を通してその獲得や向上に役立ったと感じられるものをすべて選んでください（複数選択可、なしも可）*15番と16番は1つの質問として回答してください。 Choose the abilities or skills from the DWCLA 10 which you have improved through the course study. | - | - | - | 16,502 37.3% | 24,782 56.1% | 9,749 22.1% | 6,663 15.1% | 8,958 20.3% | 8,392 19.0% |
| Q16 | (15番続き)DWCLA10のうち、この授業の履修を通してその獲得や向上に役立ったと感じられるものをすべて選んでください（複数選択可、なしも可） (Continuation from #15) Choose the abilities or skills from the DWCLA 10 which you have improved through the course study. | - | - | - | 3,783 8.6% | 7,049 16.0% | 8,565 19.4% | 9,739 22.0% | 8,728 19.8% | 19,849 44.9% |
| 任意項目 | | | | | 5 | 4 | 3 | 2 | 1 | その他 |
| Q17 | 教員の指示に従って回答してください。 Can be used for optional question. | - | - | - | 544 1.2% | 991 2.2% | 877 2.0% | 305 0.7% | 111 0.3% | 41,466 93.8% |
| Q18 | 教員の指示に従って回答してください。 Can be used for optional question. | - | - | - | 639 1.4% | 1,035 2.3% | 806 1.8% | 131 0.3% | 74 0.2% | 41,579 94.1% |
| 自由記述 | | | | | 5 | 4 | 3 | 2 | 1 | その他 |
| Q19 | 自由記述欄（上記の回答の理由など、特記事項があれば記入してください） Any additional comments. (Please enter any special notes, such as the reason for the above answer.) | 選択式設問ではないため、表示できません | | | | | | | | |

2019年度春学期 授業に関するアンケート（春学期_授業期間内開講科目）集計結果（学科等別）

| | | | |
|----|--------|------|-------|
| 区分 | 音楽学科科目 | 履修者数 | 2,358 |
| | | 回答者数 | 1,701 |
| | | 回答率 | 72.1% |

| 設問 | | 科目平均 | 区分平均 | 全体平均 | 回答数／構成比(%) | | | | | |
|------|--|---------------------|------|------|----------------|--------------|--------------|--------------|----------------|----------------|
| 質問 | | | | | 5 | 4 | 3 | 2 | 1 | その他 |
| Q1 | 授業内容はシラバスに合っていましたか。 The course was conducted according to the syllabus. | - | 4.5 | 4.4 | 1,234 72.5% | 318 18.7% | 40 2.4% | 16 0.9% | 90 5.3% | 3 0.2% |
| Q2 | 受講生の理解度を確かめながら授業が進められていましたか。 The course was conducted in accordance with students' degree of understanding. | - | 4.4 | 4.3 | 1,033 60.7% | 423 24.9% | 136 8.0% | 67 3.9% | 35 2.1% | 7 0.4% |
| Q3 | 授業レベルは自分に合っていましたか。 The course level was appropriate. | - | 4.2 | 4.2 | 850 50.0% | 546 32.1% | 189 11.1% | 62 3.6% | 46 2.7% | 8 0.5% |
| Q4 | 教員からの一方的な授業ではなく、教員と受講生または受講生同士の双方向性に工夫がされていましたか。 The instructor encouraged students' participation and interaction. | - | 4.4 | 4.2 | 1,031 60.6% | 416 24.5% | 144 8.5% | 65 3.8% | 39 2.3% | 6 0.4% |
| Q5 | 提出物に対するフィードバック（採点、添削、マナビーでのコメント、チェック後の返却など）は効果的におこなわれていましたか。 The instructor's feedback on course assignments was effective and helpful. | - | 3.8 | 4.0 | 823 48.4% | 347 20.4% | 129 7.6% | 82 4.8% | 312 18.3% | 8 0.5% |
| Q6 | 言葉による説明だけでなく、受講生の理解を促進する工夫がなされていましたか。 The instructor implemented or provided support not only by oral explanation but also in any other ways to help deepen your understanding. | - | 4.4 | 4.3 | 1,063 62.5% | 424 24.9% | 101 5.9% | 54 3.2% | 51 3.0% | 8 0.5% |
| Q7 | 自主学習を促す工夫がなされていましたか。 The instructor encouraged students to conduct work outside of the class. | - | 4.0 | 4.0 | 813 47.8% | 458 26.9% | 184 10.8% | 92 5.4% | 145 8.5% | 9 0.5% |
| Q8 | 工夫してほしいと思ったことを選んでください（複数選択可、なしも可）。 Select anything that could be improved in the course. (Select as many or as little as necessary.) | - | - | - | 238 14.0% | 196 11.5% | 102 6.0% | 42 2.5% | 57 3.4% | 1,222 71.8% |
| Q9 | この授業の予習、復習、自主学習に1週当たり平均どれくらい時間をかけましたか。 ※学内外を問わず授業に間接的に関係のある学習を含む。ただし、授業時間は除く。 Indicate the time you spent outside class on preparation and reviewing. | - | 1.7 | 1.9 | 67 3.9% | 57 3.4% | 174 10.2% | 360 21.2% | 1,020 60.0% | 23 1.4% |
| Q10 | あなたはこの授業に関して積極的に意見を述べたり質問をしたりしましたか。 You participated actively in the form of questions and constructive comments. | - | 3.2 | 3.3 | 351 20.6% | 463 27.2% | 358 21.0% | 237 13.9% | 263 15.5% | 29 1.7% |
| Q11 | あなたはこの授業の分野または関連分野の学習をさらに深めたいですか。 You want to study deeper about this or related subjects. | - | 4.2 | 4.0 | 868 51.0% | 524 30.8% | 130 7.6% | 68 4.0% | 97 5.7% | 14 0.8% |
| Q12 | あなたがこの授業を履修した理由は何ですか（複数選択可）。 Choose the reasons for taking this course. | - | - | - | 877 51.6% | 117 6.9% | 58 3.4% | 54 3.2% | 897 52.7% | 27 1.6% |
| Q13 | 到達目標を達成しやすいように指導がなされていましたか。 The course was conducted in a way that allowed the course objectives to be easily achieved. | - | 4.2 | 4.1 | 921 54.1% | 492 28.9% | 107 6.3% | 51 3.0% | 105 6.2% | 25 1.5% |
| Q14 | あなたは到達目標を達成できたと思いますか。 You achieved the course objectives. | - | 3.9 | 3.8 | 607 35.7% | 695 40.9% | 178 10.5% | 63 3.7% | 132 7.8% | 26 1.5% |
| Q15 | DWCLA10のうち、この授業の履修を通してその獲得や向上に役立ったと感じられるものをすべて選んでください（複数選択可、なしも可）*15番と16番は1つの質問として回答してください。 Choose the abilities or skills from the DWCLA 10 which you have improved through the course study. | - | - | - | 617 36.3% | 754 44.3% | 603 35.4% | 169 9.9% | 232 13.6% | 421 24.8% |
| Q16 | （15番続き）DWCLA10のうち、この授業の履修を通してその獲得や向上に役立ったと感じられるものをすべて選んでください（複数選択可、なしも可） (Continuation from #15) Choose the abilities or skills from the DWCLA 10 which you have improved through the course study. | - | - | - | 98 5.8% | 177 10.4% | 352 20.7% | 235 13.8% | 489 28.7% | 790 46.4% |
| 任意項目 | | | | | 5 | 4 | 3 | 2 | 1 | その他 |
| Q17 | 教員の指示に従って回答してください。 Can be used for optional question. | - | - | - | 8 0.5% | 1 0.1% | 2 0.1% | 4 0.2% | 1 0.1% | 1,686 99.1% |
| Q18 | 教員の指示に従って回答してください。 Can be used for optional question. | - | - | - | 6 0.4% | 4 0.2% | 1 0.1% | 2 0.1% | 0 0.0% | 1,688 99.2% |
| 自由記述 | | | | | 5 | 4 | 3 | 2 | 1 | その他 |
| Q19 | 自由記述欄（上記の回答の理由など、特記事項があれば記入してください） Any additional comments. (Please enter any special notes, such as the reason for the above answer.) | 選択式設問ではないため、表示できません | | | | | | | | |

2019年度春学期 授業に関するアンケート（春学期_授業期間内開講科目）集計結果（学科等別）

| | | | |
|----|---------------------|------|-------|
| 区分 | メディア創造学科／情報メディア学科科目 | 履修者数 | 3,493 |
| | | 回答者数 | 2,518 |
| | | 回答率 | 72.1% |

| 設問 | | 科目 平均 | 区分 平均 | 全体 平均 | 回答数／構成比(%) | | | | | |
|------|--|---------------------|----------|----------|----------------|----------------|----------------|--------------|----------------|----------------|
| 質問 | | | | | 5 | 4 | 3 | 2 | 1 | その他 |
| Q1 | 授業内容はシラバスに合っていましたか。 The course was conducted according to the syllabus. | - | 4.4 | 4.4 | 1,603 63.7% | 681 27.0% | 69 2.7% | 65 2.6% | 98 3.9% | 2 0.1% |
| Q2 | 受講生の理解度を確かめながら授業が進められていましたか。 The course was conducted in accordance with students' degree of understanding. | - | 4.2 | 4.3 | 1,188 47.2% | 875 34.7% | 260 10.3% | 139 5.5% | 52 2.1% | 4 0.2% |
| Q3 | 授業レベルは自分に合っていましたか。 The course level was appropriate. | - | 4.0 | 4.2 | 935 37.1% | 1,026 40.7% | 322 12.8% | 130 5.2% | 96 3.8% | 9 0.4% |
| Q4 | 教員からの一方的な授業ではなく、教員と受講生または受講生同士の双方向性に工夫がされていましたか。 The instructor encouraged students' participation and interaction. | - | 4.2 | 4.2 | 1,181 46.9% | 842 33.4% | 255 10.1% | 159 6.3% | 71 2.8% | 10 0.4% |
| Q5 | 提出物に対するフィードバック（採点、添削、マナーでのコメント、チェック後の返却など）は効果的におこなわれていましたか。 The instructor's feedback on course assignments was effective and helpful. | - | 4.0 | 4.0 | 1,160 46.1% | 755 30.0% | 266 10.6% | 182 7.2% | 142 5.6% | 13 0.5% |
| Q6 | 言葉による説明だけでなく、受講生の理解を促進する工夫がなされていましたか。 The instructor implemented or provided support not only by oral explanation but also in any other ways to help deepen your understanding. | - | 4.2 | 4.3 | 1,233 49.0% | 877 34.8% | 198 7.9% | 130 5.2% | 72 2.9% | 8 0.3% |
| Q7 | 自主学習を促す工夫がなされていましたか。 The instructor encouraged students to conduct work outside of the class. | - | 4.0 | 4.0 | 1,097 43.6% | 792 31.5% | 326 12.9% | 153 6.1% | 143 5.7% | 7 0.3% |
| Q8 | 工夫してほしいと思ったことを選んでください（複数選択可、なしも可）。 Select anything that could be improved in the course. (Select as many or as little as necessary.) | - | - | - | 483 19.2% | 322 12.8% | 242 9.6% | 299 11.9% | 96 3.8% | 1,484 58.9% |
| Q9 | この授業の予習、復習、自主学習に1週当たり平均どれくらい時間をかけましたか。 ※学内外を問わず授業に間接的に関係のある学習を含む。ただし、授業時間は除く。 Indicate the time you spent outside class on preparation and reviewing. | - | 2.2 | 1.9 | 227 9.0% | 177 7.0% | 443 17.6% | 595 23.6% | 1,061 42.1% | 15 0.6% |
| Q10 | あなたはこの授業に関して積極的に意見を述べたり質問をしたりしましたか。 You participated actively in the form of questions and constructive comments. | - | 3.3 | 3.3 | 517 20.5% | 647 25.7% | 629 25.0% | 463 18.4% | 240 9.5% | 22 0.9% |
| Q11 | あなたはこの授業の分野または関連分野の学習をさらに深めたいですか。 You want to study deeper about this or related subjects. | - | 3.9 | 4.0 | 854 33.9% | 954 37.9% | 347 13.8% | 205 8.1% | 142 5.6% | 16 0.6% |
| Q12 | あなたがこの授業を履修した理由は何ですか（複数選択可）。 Choose the reasons for taking this course. | - | - | - | 1,121 44.5% | 139 5.5% | 66 2.6% | 78 3.1% | 1,417 56.3% | 55 2.2% |
| Q13 | 到達目標を達成しやすいように指導がなされていましたか。 The course was conducted in a way that allowed the course objectives to be easily achieved. | - | 4.0 | 4.1 | 1,001 39.8% | 956 38.0% | 174 6.9% | 120 4.8% | 210 8.3% | 57 2.3% |
| Q14 | あなたは到達目標を達成できたと思いますか。 You achieved the course objectives. | - | 3.7 | 3.8 | 661 26.3% | 1,116 44.3% | 281 11.2% | 118 4.7% | 290 11.5% | 52 2.1% |
| Q15 | DWCLA10のうち、この授業の履修を通してその獲得や向上に役立ったと感じられるものをすべて選んでください（複数選択可、なしも可）*15番と16番は1つの質問として回答してください。 Choose the abilities or skills from the DWCLA 10 which you have improved through the course study. | - | - | - | 1,005 39.9% | 1,390 55.2% | 1,103 43.8% | 500 19.9% | 425 16.9% | 396 15.7% |
| Q16 | (15番続き)DWCLA10のうち、この授業の履修を通してその獲得や向上に役立ったと感じられるものをすべて選んでください（複数選択可、なしも可） (Continuation from #15) Choose the abilities or skills from the DWCLA 10 which you have improved through the course study. | - | - | - | 204 8.1% | 297 11.8% | 449 17.8% | 649 25.8% | 718 28.5% | 1,107 44.0% |
| 任意項目 | | | | | 5 | 4 | 3 | 2 | 1 | その他 |
| Q17 | 教員の指示に従って回答してください。 Can be used for optional question. | - | - | - | 1 0.0% | 2 0.1% | 1 0.0% | 0 0.0% | 1 0.0% | 2,513 99.8% |
| Q18 | 教員の指示に従って回答してください。 Can be used for optional question. | - | - | - | 1 0.0% | 1 0.0% | 2 0.1% | 0 0.0% | 1 0.0% | 2,513 99.8% |
| 自由記述 | | | | | 5 | 4 | 3 | 2 | 1 | その他 |
| Q19 | 自由記述欄（上記の回答の理由など、特記事項があれば記入してください） Any additional comments. (Please enter any special notes, such as the reason for the above answer.) | 選択式設問ではないため、表示できません | | | | | | | | |

2019年度春学期 授業に関するアンケート（春学期_授業期間内開講科目）集計結果（学科等別）

| | | | |
|----|----------|------|-------|
| 区分 | 国際教養学科科目 | 履修者数 | 1,836 |
| | | 回答者数 | 1,537 |
| | | 回答率 | 83.7% |

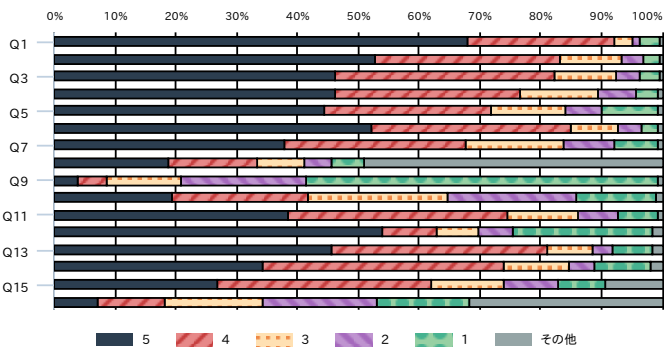
| 設問 | | 科目平均 | 区分平均 | 全体平均 | 回答数／構成比(%) | | | | | |
|------|--|---------------------|------|------|----------------|--------------|--------------|--------------|----------------|----------------|
| 質問 | | | | | 5 | 4 | 3 | 2 | 1 | その他 |
| Q1 | 授業内容はシラバスに合っていましたか。 The course was conducted according to the syllabus. | - | 4.6 | 4.4 | 1,152 75.0% | 268 17.4% | 39 2.5% | 9 0.6% | 67 4.4% | 2 0.1% |
| Q2 | 受講生の理解度を確かめながら授業が進められていましたか。 The course was conducted in accordance with students' degree of understanding. | - | 4.5 | 4.3 | 1,009 65.6% | 343 22.3% | 122 7.9% | 45 2.9% | 14 0.9% | 4 0.3% |
| Q3 | 授業レベルは自分に合っていましたか。 The course level was appropriate. | - | 4.3 | 4.2 | 856 55.7% | 446 29.0% | 151 9.8% | 46 3.0% | 35 2.3% | 3 0.2% |
| Q4 | 教員からの一方的な授業ではなく、教員と受講生または受講生同士の双方向性に工夫がされていましたか。 The instructor encouraged students' participation and interaction. | - | 4.5 | 4.2 | 1,000 65.1% | 327 21.3% | 140 9.1% | 47 3.1% | 16 1.0% | 7 0.5% |
| Q5 | 提出物に対するフィードバック（採点、添削、マナビーでのコメント、チェック後の返却など）は効果的におこなわれていましたか。 The instructor's feedback on course assignments was effective and helpful. | - | 4.3 | 4.0 | 944 61.4% | 345 22.4% | 133 8.7% | 46 3.0% | 66 4.3% | 3 0.2% |
| Q6 | 言葉による説明だけでなく、受講生の理解を促進する工夫がなされていましたか。 The instructor implemented or provided support not only by oral explanation but also in any other ways to help deepen your understanding. | - | 4.5 | 4.3 | 969 63.0% | 387 25.2% | 117 7.6% | 39 2.5% | 22 1.4% | 3 0.2% |
| Q7 | 自主学習を促す工夫がなされていましたか。 The instructor encouraged students to conduct work outside of the class. | - | 4.3 | 4.0 | 917 59.7% | 394 25.6% | 122 7.9% | 46 3.0% | 56 3.6% | 2 0.1% |
| Q8 | 工夫してほしいと思ったことを選んでください（複数選択可、なしも可）。 Select anything that could be improved in the course. (Select as many or as little as necessary.) | - | - | - | 298 19.4% | 285 18.5% | 151 9.8% | 106 6.9% | 81 5.3% | 929 60.4% |
| Q9 | この授業の予習、復習、自主学習に1週当たり平均どれくらい時間をかけましたか。 ※学内外を問わず授業に間接的に関係のある学習を含む。ただし、授業時間は除く。 Indicate the time you spent outside class on preparation and reviewing. | - | 2.3 | 1.9 | 73 4.7% | 146 9.5% | 380 24.7% | 433 28.2% | 495 32.2% | 10 0.7% |
| Q10 | あなたはこの授業に関して積極的に意見を述べたり質問をしたりしましたか。 You participated actively in the form of questions and constructive comments. | - | 3.6 | 3.3 | 480 31.2% | 427 27.8% | 325 21.1% | 181 11.8% | 111 7.2% | 13 0.8% |
| Q11 | あなたはこの授業の分野または関連分野の学習をさらに深めたいですか。 You want to study deeper about this or related subjects. | - | 4.3 | 4.0 | 875 56.9% | 419 27.3% | 113 7.4% | 57 3.7% | 66 4.3% | 7 0.5% |
| Q12 | あなたがこの授業を履修した理由は何ですか（複数選択可）。 Choose the reasons for taking this course. | - | - | - | 389 25.3% | 104 6.8% | 59 3.8% | 62 4.0% | 1,248 81.2% | 9 0.6% |
| Q13 | 到達目標を達成しやすいように指導がなされていましたか。 The course was conducted in a way that allowed the course objectives to be easily achieved. | - | 4.3 | 4.1 | 877 57.1% | 410 26.7% | 106 6.9% | 32 2.1% | 82 5.3% | 30 2.0% |
| Q14 | あなたは到達目標を達成できたと思いますか。 You achieved the course objectives. | - | 4.0 | 3.8 | 679 44.2% | 497 32.3% | 171 11.1% | 50 3.3% | 113 7.4% | 27 1.8% |
| Q15 | DWCLA10のうち、この授業の履修を通してその獲得や向上に役立ったと感じられるものをすべて選んでください（複数選択可、なしも可）*15番と16番は1つの質問として回答してください。 Choose the abilities or skills from the DWCLA 10 which you have improved through the course study. | - | - | - | 723 47.0% | 912 59.3% | 375 24.4% | 566 36.8% | 467 30.4% | 182 11.8% |
| Q16 | (15番続き)DWCLA10のうち、この授業の履修を通してその獲得や向上に役立ったと感じられるものをすべて選んでください（複数選択可、なしも可） (Continuation from #15) Choose the abilities or skills from the DWCLA 10 which you have improved through the course study. | - | - | - | 188 12.2% | 202 13.1% | 343 22.3% | 507 33.0% | 385 25.0% | 577 37.5% |
| 任意項目 | | | | | 5 | 4 | 3 | 2 | 1 | その他 |
| Q17 | 教員の指示に従って回答してください。 Can be used for optional question. | - | - | - | 7 0.5% | 3 0.2% | 4 0.3% | 1 0.1% | 0 0.0% | 1,522 99.0% |
| Q18 | 教員の指示に従って回答してください。 Can be used for optional question. | - | - | - | 3 0.2% | 8 0.5% | 2 0.1% | 0 0.0% | 1 0.1% | 1,523 99.1% |
| 自由記述 | | | | | 5 | 4 | 3 | 2 | 1 | その他 |
| Q19 | 自由記述欄（上記の回答の理由など、特記事項があれば記入してください） Any additional comments. (Please enter any special notes, such as the reason for the above answer.) | 選択式設問ではないため、表示できません | | | | | | | | |

2019年度春学期 授業に関するアンケート（春学期_授業期間内開講科目）集計結果（学科等別）

| | | | |
|----|------------|------|-------|
| 区分 | 社会システム学科科目 | 履修者数 | 8,118 |
| | | 回答者数 | 5,735 |
| | | 回答率 | 70.6% |

| 設問 | | 科目平均 | 区分平均 | 全体平均 | 回答数／構成比(%) | | | | | |
|------|--|---------------------|------|------|----------------|----------------|----------------|----------------|----------------|----------------|
| 質問 | | | | | 5 | 4 | 3 | 2 | 1 | その他 |
| Q1 | 授業内容はシラバスに合っていましたか。 The course was conducted according to the syllabus. | - | 4.5 | 4.4 | 3,903 68.1% | 1,384 24.1% | 175 3.1% | 75 1.3% | 189 3.3% | 9 0.2% |
| Q2 | 受講生の理解度を確かめながら授業が進められていましたか。 The course was conducted in accordance with students' degree of understanding. | - | 4.3 | 4.3 | 3,028 52.8% | 1,741 30.4% | 583 10.2% | 217 3.8% | 147 2.6% | 19 0.3% |
| Q3 | 授業レベルは自分に合っていましたか。 The course level was appropriate. | - | 4.2 | 4.2 | 2,660 46.4% | 2,059 35.9% | 596 10.4% | 216 3.8% | 184 3.2% | 20 0.3% |
| Q4 | 教員からの一方的な授業ではなく、教員と受講生または受講生同士の双方向性に工夫がされていましたか。 The instructor encouraged students' participation and interaction. | - | 4.1 | 4.2 | 2,649 46.2% | 1,753 30.6% | 741 12.9% | 351 6.1% | 214 3.7% | 27 0.5% |
| Q5 | 提出物に対するフィードバック（採点、添削、マナビーでのコメント、チェック後の返却など）は効果的におこなわれていましたか。 The instructor's feedback on course assignments was effective and helpful. | - | 3.9 | 4.0 | 2,544 44.4% | 1,574 27.4% | 708 12.3% | 338 5.9% | 532 9.3% | 39 0.7% |
| Q6 | 言葉による説明だけでなく、受講生の理解を促進する工夫がなされていましたか。 The instructor implemented or provided support not only by oral explanation but also in any other ways to help deepen your understanding. | - | 4.3 | 4.3 | 2,996 52.2% | 1,875 32.7% | 447 7.8% | 230 4.0% | 155 2.7% | 32 0.6% |
| Q7 | 自主学習を促す工夫がなされていましたか。 The instructor encouraged students to conduct work outside of the class. | - | 3.8 | 4.0 | 2,182 38.0% | 1,700 29.6% | 923 16.1% | 482 8.4% | 417 7.3% | 31 0.5% |
| Q8 | 工夫してほしいと思ったことを選んでください（複数選択可、なしも可）。 Select anything that could be improved in the course. (Select as many or as little as necessary.) | - | - | - | 1,219 21.3% | 953 16.6% | 510 8.9% | 293 5.1% | 336 5.9% | 3,188 55.6% |
| Q9 | この授業の予習、復習、自主学習に1週当たり平均どれくらい時間をかけましたか。 ※学内外を問わず授業に間接的に関係のある学習を含む。ただし、授業時間は除く。 Indicate the time you spent outside class on preparation and reviewing. | - | 1.8 | 1.9 | 227 4.0% | 261 4.6% | 707 12.3% | 1,192 20.8% | 3,306 57.6% | 42 0.7% |
| Q10 | あなたはこの授業に関して積極的に意見を述べたり質問をしたりしましたか。 You participated actively in the form of questions and constructive comments. | - | 3.1 | 3.3 | 1,114 19.4% | 1,276 22.2% | 1,333 23.2% | 1,208 21.1% | 755 13.2% | 49 0.9% |
| Q11 | あなたはこの授業の分野または関連分野の学習をさらに深めたいですか。 You want to study deeper about this or related subjects. | - | 3.9 | 4.0 | 2,215 38.6% | 2,067 36.0% | 662 11.5% | 381 6.6% | 374 6.5% | 36 0.6% |
| Q12 | あなたがこの授業を履修した理由は何ですか（複数選択可）。 Choose the reasons for taking this course. | - | - | - | 3,728 65.0% | 612 10.7% | 471 8.2% | 400 7.0% | 1,582 27.6% | 101 1.8% |
| Q13 | 到達目標を達成しやすいように指導がなされていましたか。 The course was conducted in a way that allowed the course objectives to be easily achieved. | - | 4.1 | 4.1 | 2,614 45.6% | 2,041 35.6% | 428 7.5% | 198 3.5% | 363 6.3% | 91 1.6% |
| Q14 | あなたは到達目標を達成できたと思いますか。 You achieved the course objectives. | - | 3.9 | 3.8 | 1,976 34.5% | 2,268 39.5% | 616 10.7% | 236 4.1% | 538 9.4% | 101 1.8% |
| Q15 | DWCLA10のうち、この授業の履修を通してその獲得や向上に役立ったと感じられるものをすべて選んでください（複数選択可、なしも可）*15番と16番は1つの質問として回答してください。 Choose the abilities or skills from the DWCLA 10 which you have improved through the course study. | - | - | - | 2,635 45.9% | 3,421 59.7% | 1,174 20.5% | 858 15.0% | 763 13.3% | 903 15.7% |
| Q16 | (15番続き)DWCLA10のうち、この授業の履修を通してその獲得や向上に役立ったと感じられるものをすべて選んでください（複数選択可、なしも可） (Continuation from #15) Choose the abilities or skills from the DWCLA 10 which you have improved through the course study. | - | - | - | 545 9.5% | 828 14.4% | 1,228 21.4% | 1,407 24.5% | 1,165 20.3% | 2,383 41.6% |
| 任意項目 | | | | | 5 | 4 | 3 | 2 | 1 | その他 |
| Q17 | 教員の指示に従って回答してください。 Can be used for optional question. | - | - | - | 154 2.7% | 97 1.7% | 59 1.0% | 14 0.2% | 13 0.2% | 5,413 94.4% |
| Q18 | 教員の指示に従って回答してください。 Can be used for optional question. | - | - | - | 133 2.3% | 98 1.7% | 64 1.1% | 12 0.2% | 11 0.2% | 5,423 94.6% |
| 自由記述 | | | | | 5 | 4 | 3 | 2 | 1 | その他 |
| Q19 | 自由記述欄（上記の回答の理由など、特記事項があれば記入してください） Any additional comments. (Please enter any special notes, such as the reason for the above answer.) | 選択式設問ではないため、表示できません | | | | | | | | |

1.自己実現力 Ability for self-realization その他: 未回答 Unanswered



2019年度春学期 授業に関するアンケート（春学期_授業期間内開講科目）集計結果（学科等別）

| | | | |
|----|-----------|------|-------|
| 区分 | 現代こども学科科目 | 履修者数 | 3,622 |
| | | 回答者数 | 2,811 |
| | | 回答率 | 77.6% |

| 設問 | | 科目平均 | 区分平均 | 全体平均 | 回答数／構成比(%) | | | | | |
|------|--|---------------------|------|------|----------------|----------------|--------------|--------------|----------------|----------------|
| 質問 | | | | | 5 | 4 | 3 | 2 | 1 | その他 |
| Q1 | 授業内容はシラバスに合っていましたか。 The course was conducted according to the syllabus. | - | 4.4 | 4.4 | 1,714 61.0% | 849 30.2% | 98 3.5% | 42 1.5% | 105 3.7% | 3 0.1% |
| Q2 | 受講生の理解度を確かめながら授業が進められていましたか。 The course was conducted in accordance with students' degree of understanding. | - | 4.4 | 4.3 | 1,570 55.9% | 898 31.9% | 220 7.8% | 73 2.6% | 42 1.5% | 8 0.3% |
| Q3 | 授業レベルは自分に合っていましたか。 The course level was appropriate. | - | 4.4 | 4.2 | 1,526 54.3% | 1,003 35.7% | 150 5.3% | 58 2.1% | 68 2.4% | 6 0.2% |
| Q4 | 教員からの一方的な授業ではなく、教員と受講生または受講生同士の双方向性に工夫がされていましたか。 The instructor encouraged students' participation and interaction. | - | 4.4 | 4.2 | 1,602 57.0% | 800 28.5% | 244 8.7% | 110 3.9% | 43 1.5% | 12 0.4% |
| Q5 | 提出物に対するフィードバック（採点、添削、マナビーでのコメント、チェック後の返却など）は効果的におこなわれていましたか。 The instructor's feedback on course assignments was effective and helpful. | - | 4.1 | 4.0 | 1,362 48.5% | 808 28.7% | 310 11.0% | 113 4.0% | 210 7.5% | 8 0.3% |
| Q6 | 言葉による説明だけでなく、受講生の理解を促進する工夫がなされていましたか。 The instructor implemented or provided support not only by oral explanation but also in any other ways to help deepen your understanding. | - | 4.4 | 4.3 | 1,589 56.5% | 907 32.3% | 175 6.2% | 82 2.9% | 46 1.6% | 12 0.4% |
| Q7 | 自主学習を促す工夫がなされていましたか。 The instructor encouraged students to conduct work outside of the class. | - | 3.9 | 4.0 | 1,098 39.1% | 888 31.6% | 412 14.7% | 187 6.7% | 214 7.6% | 12 0.4% |
| Q8 | 工夫してほしいと思ったことを選んでください（複数選択可、なしも可）。 Select anything that could be improved in the course. (Select as many or as little as necessary.) | - | - | - | 551 19.6% | 381 13.6% | 225 8.0% | 83 3.0% | 143 5.1% | 1,754 62.4% |
| Q9 | この授業の予習、復習、自主学習に1週当たり平均どれくらい時間をかけましたか。 ※学内外を問わず授業に間接的に関係のある学習を含む。ただし、授業時間は除く。 Indicate the time you spent outside class on preparation and reviewing. | - | 1.6 | 1.9 | 96 3.4% | 81 2.9% | 273 9.7% | 528 18.8% | 1,810 64.4% | 23 0.8% |
| Q10 | あなたはこの授業に関して積極的に意見を述べたり質問をしたりしましたか。 You participated actively in the form of questions and constructive comments. | - | 3.7 | 3.3 | 836 29.7% | 950 33.8% | 504 17.9% | 237 8.4% | 258 9.2% | 26 0.9% |
| Q11 | あなたはこの授業の分野または関連分野の学習をさらに深めたいですか。 You want to study deeper about this or related subjects. | - | 4.2 | 4.0 | 1,330 47.3% | 1,009 35.9% | 221 7.9% | 103 3.7% | 131 4.7% | 17 0.6% |
| Q12 | あなたがこの授業を履修した理由は何ですか（複数選択可）。 Choose the reasons for taking this course. | - | - | - | 947 33.7% | 239 8.5% | 107 3.8% | 127 4.5% | 1,860 66.2% | 61 2.2% |
| Q13 | 到達目標を達成しやすいように指導がなされていましたか。 The course was conducted in a way that allowed the course objectives to be easily achieved. | - | 4.2 | 4.1 | 1,354 48.2% | 967 34.4% | 170 6.0% | 69 2.5% | 184 6.5% | 67 2.4% |
| Q14 | あなたは到達目標を達成できたと思いますか。 You achieved the course objectives. | - | 4.0 | 3.8 | 1,158 41.2% | 1,104 39.3% | 179 6.4% | 54 1.9% | 245 8.7% | 71 2.5% |
| Q15 | DWCLA10のうち、この授業の履修を通してその獲得や向上に役立ったと感じられるものをすべて選んでください（複数選択可、なしも可）*15番と16番は1つの質問として回答してください。 Choose the abilities or skills from the DWCLA 10 which you have improved through the course study. | - | - | - | 1,191 42.4% | 1,721 61.2% | 967 34.4% | 833 29.6% | 856 30.5% | 393 14.0% |
| Q16 | (15番続き)DWCLA10のうち、この授業の履修を通してその獲得や向上に役立ったと感じられるものをすべて選んでください（複数選択可、なしも可） (Continuation from #15) Choose the abilities or skills from the DWCLA 10 which you have improved through the course study. | - | - | - | 433 15.4% | 818 29.1% | 819 29.1% | 565 20.1% | 716 25.5% | 1,018 36.2% |
| 任意項目 | | | | | 5 | 4 | 3 | 2 | 1 | その他 |
| Q17 | 教員の指示に従って回答してください。 Can be used for optional question. | - | - | - | 3 0.1% | 2 0.1% | 0 0.0% | 3 0.1% | 2 0.1% | 2,801 99.6% |
| Q18 | 教員の指示に従って回答してください。 Can be used for optional question. | - | - | - | 3 0.1% | 2 0.1% | 3 0.1% | 1 0.0% | 1 0.0% | 2,801 99.6% |
| 自由記述 | | | | | 5 | 4 | 3 | 2 | 1 | その他 |
| Q19 | 自由記述欄（上記の回答の理由など、特記事項があれば記入してください） Any additional comments. (Please enter any special notes, such as the reason for the above answer.) | 選択式設問ではないため、表示できません | | | | | | | | |

2019年度春学期 授業に関するアンケート（春学期_授業期間内開講科目）集計結果（学科等別）

| | | | |
|----|---------|------|-------|
| 区分 | 医療薬学科科目 | 履修者数 | 6,441 |
| | | 回答者数 | 5,145 |
| | | 回答率 | 79.9% |

| 設問 | | 科目 平均 | 区分 平均 | 全体 平均 | 回答数／構成比(%) | | | | | |
|------|--|---------------------|----------|----------|----------------|----------------|----------------|----------------|----------------|----------------|
| 質問 | | | | | 5 | 4 | 3 | 2 | 1 | その他 |
| Q1 | 授業内容はシラバスに合っていましたか。 The course was conducted according to the syllabus. | - | 4.3 | 4.4 | 2,936 57.1% | 1,634 31.8% | 133 2.6% | 42 0.8% | 373 7.2% | 27 0.5% |
| Q2 | 受講生の理解度を確かめながら授業が進められていましたか。 The course was conducted in accordance with students' degree of understanding. | - | 4.2 | 4.3 | 2,235 43.4% | 2,002 38.9% | 578 11.2% | 156 3.0% | 131 2.5% | 43 0.8% |
| Q3 | 授業レベルは自分に合っていましたか。 The course level was appropriate. | - | 4.0 | 4.2 | 1,736 33.7% | 2,314 45.0% | 700 13.6% | 158 3.1% | 195 3.8% | 42 0.8% |
| Q4 | 教員からの一方的な授業ではなく、教員と受講生または受講生同士の双方向性に工夫がされていましたか。 The instructor encouraged students' participation and interaction. | - | 4.1 | 4.2 | 2,125 41.3% | 1,878 36.5% | 688 13.4% | 218 4.2% | 194 3.8% | 42 0.8% |
| Q5 | 提出物に対するフィードバック（採点、添削、マナビーでのコメント、チェック後の返却など）は効果的におこなわれていましたか。 The instructor's feedback on course assignments was effective and helpful. | - | 3.8 | 4.0 | 1,880 36.5% | 1,774 34.5% | 657 12.8% | 240 4.7% | 545 10.6% | 49 1.0% |
| Q6 | 言葉による説明だけでなく、受講生の理解を促進する工夫がなされていましたか。 The instructor implemented or provided support not only by oral explanation but also in any other ways to help deepen your understanding. | - | 4.2 | 4.3 | 2,189 42.5% | 2,083 40.5% | 525 10.2% | 137 2.7% | 160 3.1% | 51 1.0% |
| Q7 | 自主学習を促す工夫がなされていましたか。 The instructor encouraged students to conduct work outside of the class. | - | 4.1 | 4.0 | 2,231 43.4% | 1,952 37.9% | 556 10.8% | 143 2.8% | 214 4.2% | 49 1.0% |
| Q8 | 工夫してほしいと思ったことを選んでください（複数選択可、なしも可）。 Select anything that could be improved in the course. (Select as many or as little as necessary.) | - | - | - | 1,237 24.0% | 861 16.7% | 479 9.3% | 263 5.1% | 118 2.3% | 2,940 57.1% |
| Q9 | この授業の予習、復習、自主学習に1週当たり平均どれくらい時間をかけましたか。 ※学内外を問わず授業に間接的に関係のある学習を含む。ただし、授業時間は除く。 Indicate the time you spent outside class on preparation and reviewing. | - | 2.4 | 1.9 | 363 7.1% | 428 8.3% | 1,302 25.3% | 1,566 30.4% | 1,435 27.9% | 51 1.0% |
| Q10 | あなたはこの授業に関して積極的に意見を述べたり質問をしたりしましたか。 You participated actively in the form of questions and constructive comments. | - | 3.3 | 3.3 | 954 18.5% | 1,445 28.1% | 1,391 27.0% | 827 16.1% | 464 9.0% | 64 1.2% |
| Q11 | あなたはこの授業の分野または関連分野の学習をさらに深めたいですか。 You want to study deeper about this or related subjects. | - | 4.1 | 4.0 | 2,148 41.7% | 2,012 39.1% | 512 10.0% | 158 3.1% | 249 4.8% | 66 1.3% |
| Q12 | あなたがこの授業を履修した理由は何ですか（複数選択可）。 Choose the reasons for taking this course. | - | - | - | 887 17.2% | 158 3.1% | 108 2.1% | 124 2.4% | 4,325 84.1% | 80 1.6% |
| Q13 | 到達目標を達成しやすいように指導がなされていましたか。 The course was conducted in a way that allowed the course objectives to be easily achieved. | - | 4.0 | 4.1 | 1,954 38.0% | 2,149 41.8% | 461 9.0% | 135 2.6% | 341 6.6% | 105 2.0% |
| Q14 | あなたは到達目標を達成できたと思いますか。 You achieved the course objectives. | - | 3.8 | 3.8 | 1,315 25.6% | 2,345 45.6% | 713 13.9% | 163 3.2% | 497 9.7% | 112 2.2% |
| Q15 | DWCLA10のうち、この授業の履修を通してその獲得や向上に役立ったと感じられるものをすべて選んでください（複数選択可、なしも可）*15番と16番は1つの質問として回答してください。 Choose the abilities or skills from the DWCLA 10 which you have improved through the course study. | - | - | - | 2,259 43.9% | 3,012 58.5% | 477 9.3% | 297 5.8% | 617 12.0% | 1,175 22.8% |
| Q16 | (15番続き)DWCLA10のうち、この授業の履修を通してその獲得や向上に役立ったと感じられるものをすべて選んでください（複数選択可、なしも可） (Continuation from #15) Choose the abilities or skills from the DWCLA 10 which you have improved through the course study. | - | - | - | 328 6.4% | 545 10.6% | 915 17.8% | 1,006 19.6% | 591 11.5% | 2,815 54.7% |
| 任意項目 | | | | | 5 | 4 | 3 | 2 | 1 | その他 |
| Q17 | 教員の指示に従って回答してください。 Can be used for optional question. | - | - | - | 11 0.2% | 9 0.2% | 7 0.1% | 1 0.0% | 2 0.0% | 5,116 99.4% |
| Q18 | 教員の指示に従って回答してください。 Can be used for optional question. | - | - | - | 12 0.2% | 7 0.1% | 5 0.1% | 1 0.0% | 2 0.0% | 5,118 99.5% |
| 自由記述 | | | | | 5 | 4 | 3 | 2 | 1 | その他 |
| Q19 | 自由記述欄（上記の回答の理由など、特記事項があれば記入してください） Any additional comments. (Please enter any special notes, such as the reason for the above answer.) | 選択式設問ではないため、表示できません | | | | | | | | |

2019年度春学期 授業に関するアンケート（春学期_授業期間内開講科目）集計結果（学科等別）

| | | | |
|----|--------|------|-------|
| 区分 | 看護学科科目 | 履修者数 | 2,523 |
| | | 回答者数 | 1,664 |
| | | 回答率 | 66.0% |

| 設問 | | 科目 平均 | 区分 平均 | 全体 平均 | 回答数／構成比(%) | | | | | |
|------|--|---------------------|----------|----------|----------------|----------------|--------------|--------------|----------------|----------------|
| 質問 | | | | | 5 | 4 | 3 | 2 | 1 | その他 |
| Q1 | 授業内容はシラバスに合っていましたか。 The course was conducted according to the syllabus. | - | 4.5 | 4.4 | 1,079 64.8% | 486 29.2% | 41 2.5% | 18 1.1% | 40 2.4% | 0 0.0% |
| Q2 | 受講生の理解度を確かめながら授業が進められていましたか。 The course was conducted in accordance with students' degree of understanding. | - | 4.3 | 4.3 | 868 52.2% | 569 34.2% | 145 8.7% | 51 3.1% | 23 1.4% | 8 0.5% |
| Q3 | 授業レベルは自分に合っていましたか。 The course level was appropriate. | - | 4.2 | 4.2 | 767 46.1% | 651 39.1% | 160 9.6% | 41 2.5% | 38 2.3% | 7 0.4% |
| Q4 | 教員からの一方的な授業ではなく、教員と受講生または受講生同士の双方向性に工夫がされていましたか。 The instructor encouraged students' participation and interaction. | - | 4.3 | 4.2 | 852 51.2% | 563 33.8% | 160 9.6% | 56 3.4% | 27 1.6% | 6 0.4% |
| Q5 | 提出物に対するフィードバック（採点、添削、マナビーでのコメント、チェック後の返却など）は効果的におこなわれていましたか。 The instructor's feedback on course assignments was effective and helpful. | - | 4.2 | 4.0 | 792 47.6% | 543 32.6% | 177 10.6% | 77 4.6% | 68 4.1% | 7 0.4% |
| Q6 | 言葉による説明だけでなく、受講生の理解を促進する工夫がなされていましたか。 The instructor implemented or provided support not only by oral explanation but also in any other ways to help deepen your understanding. | - | 4.3 | 4.3 | 850 51.1% | 615 37.0% | 129 7.8% | 40 2.4% | 22 1.3% | 8 0.5% |
| Q7 | 自主学習を促す工夫がなされていましたか。 The instructor encouraged students to conduct work outside of the class. | - | 4.2 | 4.0 | 779 46.8% | 630 37.9% | 149 9.0% | 51 3.1% | 49 2.9% | 6 0.4% |
| Q8 | 工夫してほしいと思ったことを選んでください（複数選択可、なしも可）。 Select anything that could be improved in the course. (Select as many or as little as necessary.) | - | - | - | 340 20.4% | 208 12.5% | 176 10.6% | 72 4.3% | 59 3.5% | 1,034 62.1% |
| Q9 | この授業の予習、復習、自主学習に1週当たり平均どれくらい時間をかけましたか。 ※学内外を問わず授業に間接的に関係のある学習を含む。ただし、授業時間は除く。 Indicate the time you spent outside class on preparation and reviewing. | - | 2.3 | 1.9 | 149 9.0% | 125 7.5% | 352 21.2% | 486 29.2% | 539 32.4% | 13 0.8% |
| Q10 | あなたはこの授業に関して積極的に意見を述べたり質問をしたりしましたか。 You participated actively in the form of questions and constructive comments. | - | 3.5 | 3.3 | 401 24.1% | 538 32.3% | 390 23.4% | 178 10.7% | 139 8.4% | 18 1.1% |
| Q11 | あなたはこの授業の分野または関連分野の学習をさらに深めたいですか。 You want to study deeper about this or related subjects. | - | 4.2 | 4.0 | 760 45.7% | 640 38.5% | 121 7.3% | 63 3.8% | 68 4.1% | 12 0.7% |
| Q12 | あなたがこの授業を履修した理由は何ですか（複数選択可）。 Choose the reasons for taking this course. | - | - | - | 248 14.9% | 51 3.1% | 30 1.8% | 31 1.9% | 1,475 88.6% | 26 1.6% |
| Q13 | 到達目標を達成しやすいように指導がなされていましたか。 The course was conducted in a way that allowed the course objectives to be easily achieved. | - | 4.2 | 4.1 | 760 45.7% | 669 40.2% | 99 5.9% | 36 2.2% | 69 4.1% | 31 1.9% |
| Q14 | あなたは到達目標を達成できたと思いますか。 You achieved the course objectives. | - | 4.0 | 3.8 | 576 34.6% | 722 43.4% | 166 10.0% | 55 3.3% | 107 6.4% | 38 2.3% |
| Q15 | DWCLA10のうち、この授業の履修を通してその獲得や向上に役立ったと感じられるものをすべて選んでください（複数選択可、なしも可）*15番と16番は1つの質問として回答してください。 Choose the abilities or skills from the DWCLA 10 which you have improved through the course study. | - | - | - | 798 48.0% | 1,102 66.2% | 347 20.9% | 237 14.2% | 295 17.7% | 241 14.5% |
| Q16 | （15番続き）DWCLA10のうち、この授業の履修を通してその獲得や向上に役立ったと感じられるものをすべて選んでください（複数選択可、なしも可） (Continuation from #15) Choose the abilities or skills from the DWCLA 10 which you have improved through the course study. | - | - | - | 147 8.8% | 521 31.3% | 354 21.3% | 308 18.5% | 274 16.5% | 672 40.4% |
| 任意項目 | | | | | 5 | 4 | 3 | 2 | 1 | その他 |
| Q17 | 教員の指示に従って回答してください。 Can be used for optional question. | - | - | - | 17 1.0% | 24 1.4% | 63 3.8% | 55 3.3% | 13 0.8% | 1,499 90.1% |
| Q18 | 教員の指示に従って回答してください。 Can be used for optional question. | - | - | - | 72 4.3% | 71 4.3% | 12 0.7% | 3 0.2% | 8 0.5% | 1,500 90.1% |
| 自由記述 | | | | | 5 | 4 | 3 | 2 | 1 | その他 |
| Q19 | 自由記述欄（上記の回答の理由など、特記事項があれば記入してください） Any additional comments. (Please enter any special notes, such as the reason for the above answer.) | 選択式設問ではないため、表示できません | | | | | | | | |

【回答基準】 Q1～Q7、Q10、Q11、Q13、Q14

5: 5. と思う Agree 4: やや と思う Somewhat Agree 3: あまり と思う ない Somewhat Disagree 2: そう 思う ない Disagree 1: わからない Don't Know その他: 未回答 Unanswered

Q8:

5. 分かりやすいパワーポイント板書 Effective use of teaching aids such as power point slides or boardwork

4. 聞き取りやすい話し方 Clear and strong voice

3. 教科書や配布資料の活用 Effective use of textbook and handouts

2. マナビーの活用 Effective use of Manavi system

1. 私話への対応 Management of unproductive class room chatter

その他: 未回答 Unanswered

Q9:

5. 3時間以上 3hrs. or more.

4. 2時間以上3時間未満 2hrs. to less than 3hrs.

3. 1時間以上2時間未満 1 hr. to less than 2hrs.

2. 30分以上1時間未満 30min. to less than 1 hr.

1. 30分未満 less than 30min.

その他: 未回答 Unanswered

Q12:

5. 授業内容に興味・関心があった Interest in the class contents

4. 授業方法に興味・関心があった Interest in the method of class instruction

3. 成績評価方法・基準に興味・関心があった Interest in the grading method

2. 先輩や友人等のすすめ Recommendation from seniors or friends

1. 卒業又は又は免許・資格取得のための必修科目だから Requirement for the graduation and specific license or qualification

その他: 未回答 Unanswered

Q15:

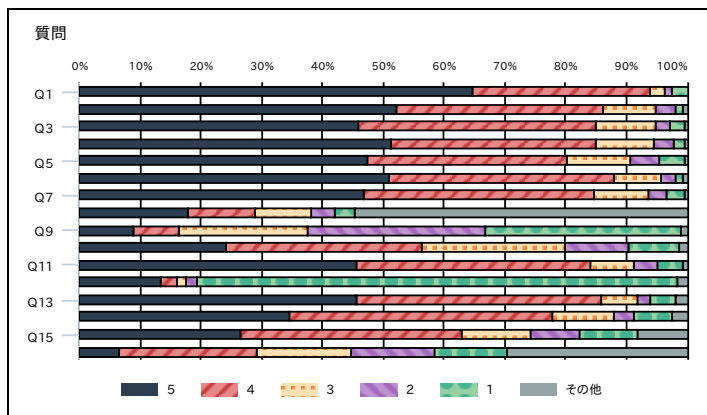
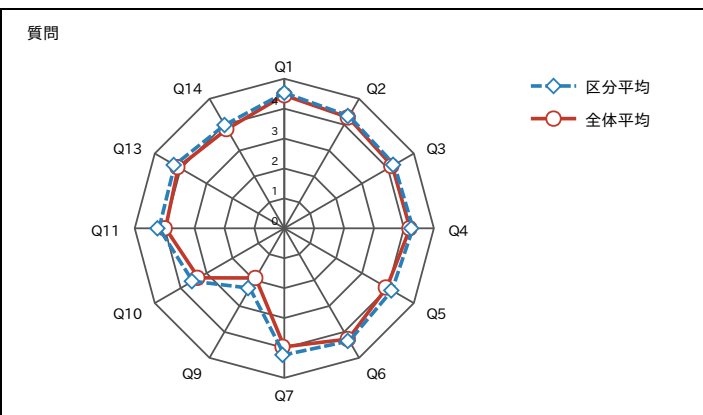
5. 分析力 Analytical ability 4. 思考力 Thinking power 3. 創造力 Creative ability 2. プレゼンテーション力 Presentation skill 1. コミュニケーション力 Communication skill

その他: 未回答 Unanswered

Q16:

5. リーダーシップ力 Leadership 4. 思いやる力 Capacity for compassion 3. 変化対応力 Responding to change 2. 自己管理能力 Self-management power

1. 自己実現力 Ability for self-realization その他: 未回答 Unanswered



2019年度春学期 授業に関するアンケート（春学期_授業期間内開講科目）集計結果（学科等別）

| | | | |
|----|----------|------|-------|
| 区分 | 英語英文学科科目 | 履修者数 | 4,264 |
| | | 回答者数 | 3,287 |
| | | 回答率 | 77.1% |

| 設問 | | 科目平均 | 区分平均 | 全体平均 | 回答数／構成比(%) | | | | | |
|------|--|---------------------|------|------|----------------|----------------|--------------|----------------|----------------|----------------|
| 質問 | | | | | 5 | 4 | 3 | 2 | 1 | その他 |
| Q1 | 授業内容はシラバスに合っていましたか。 The course was conducted according to the syllabus. | - | 4.6 | 4.4 | 2,326 70.8% | 745 22.7% | 68 2.1% | 38 1.2% | 104 3.2% | 6 0.2% |
| Q2 | 受講生の理解度を確かめながら授業が進められていましたか。 The course was conducted in accordance with students' degree of understanding. | - | 4.4 | 4.3 | 1,917 58.3% | 968 29.4% | 253 7.7% | 86 2.6% | 54 1.6% | 9 0.3% |
| Q3 | 授業レベルは自分に合っていましたか。 The course level was appropriate. | - | 4.3 | 4.2 | 1,625 49.4% | 1,200 36.5% | 294 8.9% | 85 2.6% | 75 2.3% | 8 0.2% |
| Q4 | 教員からの一方的な授業ではなく、教員と受講生または受講生同士の双方向性に工夫がされていましたか。 The instructor encouraged students' participation and interaction. | - | 4.4 | 4.2 | 1,874 57.0% | 935 28.4% | 302 9.2% | 112 3.4% | 52 1.6% | 12 0.4% |
| Q5 | 提出物に対するフィードバック（採点、添削、マナビーでのコメント、チェック後の返却など）は効果的におこなわれていましたか。 The instructor's feedback on course assignments was effective and helpful. | - | 4.3 | 4.0 | 1,861 56.6% | 859 26.1% | 258 7.8% | 124 3.8% | 166 5.1% | 19 0.6% |
| Q6 | 言葉による説明だけでなく、受講生の理解を促進する工夫がなされていましたか。 The instructor implemented or provided support not only by oral explanation but also in any other ways to help deepen your understanding. | - | 4.4 | 4.3 | 1,854 56.4% | 993 30.2% | 268 8.2% | 94 2.9% | 64 1.9% | 14 0.4% |
| Q7 | 自主学習を促す工夫がなされていましたか。 The instructor encouraged students to conduct work outside of the class. | - | 4.2 | 4.0 | 1,645 50.0% | 985 30.0% | 344 10.5% | 147 4.5% | 144 4.4% | 22 0.7% |
| Q8 | 工夫してほしいと思ったことを選んでください（複数選択可、なしも可）。 Select anything that could be improved in the course. (Select as many or as little as necessary.) | - | - | - | 674 20.5% | 451 13.7% | 271 8.2% | 169 5.1% | 128 3.9% | 1,993 60.6% |
| Q9 | この授業の予習、復習、自主学習に1週当たり平均どれくらい時間をかけましたか。 ※学内外を問わず授業に間接的に関係のある学習を含む。ただし、授業時間は除く。 Indicate the time you spent outside class on preparation and reviewing. | - | 2.1 | 1.9 | 98 3.0% | 229 7.0% | 777 23.6% | 1,058 32.2% | 1,107 33.7% | 18 0.5% |
| Q10 | あなたはこの授業に関して積極的に意見を述べたり質問をしたりしましたか。 You participated actively in the form of questions and constructive comments. | - | 3.5 | 3.3 | 742 22.6% | 996 30.3% | 751 22.8% | 508 15.5% | 251 7.6% | 39 1.2% |
| Q11 | あなたはこの授業の分野または関連分野の学習をさらに深めたいですか。 You want to study deeper about this or related subjects. | - | 4.1 | 4.0 | 1,490 45.3% | 1,132 34.4% | 325 9.9% | 174 5.3% | 148 4.5% | 18 0.5% |
| Q12 | あなたがこの授業を履修した理由は何ですか（複数選択可）。 Choose the reasons for taking this course. | - | - | - | 1,298 39.5% | 208 6.3% | 117 3.6% | 119 3.6% | 2,090 63.6% | 65 2.0% |
| Q13 | 到達目標を達成しやすいように指導がなされていましたか。 The course was conducted in a way that allowed the course objectives to be easily achieved. | - | 4.2 | 4.1 | 1,651 50.2% | 1,112 33.8% | 217 6.6% | 85 2.6% | 172 5.2% | 50 1.5% |
| Q14 | あなたは到達目標を達成できたと思いますか。 You achieved the course objectives. | - | 3.9 | 3.8 | 1,093 33.3% | 1,376 41.9% | 408 12.4% | 107 3.3% | 257 7.8% | 46 1.4% |
| Q15 | DWCLA10のうち、この授業の履修を通してその獲得や向上に役立ったと感じられるものをすべて選んでください（複数選択可、なしも可）*15番と16番は1つの質問として回答してください。 Choose the abilities or skills from the DWCLA 10 which you have improved through the course study. | - | - | - | 1,212 36.9% | 1,969 59.9% | 763 23.2% | 795 24.2% | 816 24.8% | 486 14.8% |
| Q16 | (15番続き)DWCLA10のうち、この授業の履修を通してその獲得や向上に役立ったと感じられるものをすべて選んでください（複数選択可、なしも可） (Continuation from #15) Choose the abilities or skills from the DWCLA 10 which you have improved through the course study. | - | - | - | 250 7.6% | 429 13.1% | 622 18.9% | 983 29.9% | 822 25.0% | 1,258 38.3% |
| 任意項目 | | | | | 5 | 4 | 3 | 2 | 1 | その他 |
| Q17 | 教員の指示に従って回答してください。 Can be used for optional question. | - | - | - | 67 2.0% | 20 0.6% | 7 0.2% | 13 0.4% | 3 0.1% | 3,179 96.7% |
| Q18 | 教員の指示に従って回答してください。 Can be used for optional question. | - | - | - | 41 1.2% | 27 0.8% | 11 0.3% | 16 0.5% | 2 0.1% | 3,192 97.1% |
| 自由記述 | | | | | 5 | 4 | 3 | 2 | 1 | その他 |
| Q19 | 自由記述欄（上記の回答の理由など、特記事項があれば記入してください） Any additional comments. (Please enter any special notes, such as the reason for the above answer.) | 選択式設問ではないため、表示できません | | | | | | | | |

2019年度春学期 授業に関するアンケート（春学期_授業期間内開講科目）集計結果（学科等別）

| | | | |
|----|------------|------|-------|
| 区分 | 日本語日本文学科科目 | 履修者数 | 3,166 |
| | | 回答者数 | 2,237 |
| | | 回答率 | 70.7% |

| 設問 | | 科目平均 | 区分平均 | 全体平均 | 回答数／構成比(%) | | | | | |
|------|--|---------------------|------|------|----------------|----------------|--------------|--------------|----------------|----------------|
| 質問 | | | | | 5 | 4 | 3 | 2 | 1 | その他 |
| Q1 | 授業内容はシラバスに合っていましたか。 The course was conducted according to the syllabus. | - | 4.5 | 4.4 | 1,473 65.8% | 574 25.7% | 65 2.9% | 33 1.5% | 86 3.8% | 6 0.3% |
| Q2 | 受講生の理解度を確かめながら授業が進められていましたか。 The course was conducted in accordance with students' degree of understanding. | - | 4.3 | 4.3 | 1,179 52.7% | 699 31.2% | 226 10.1% | 75 3.4% | 48 2.1% | 10 0.4% |
| Q3 | 授業レベルは自分に合っていましたか。 The course level was appropriate. | - | 4.1 | 4.2 | 992 44.3% | 801 35.8% | 272 12.2% | 69 3.1% | 94 4.2% | 9 0.4% |
| Q4 | 教員からの一方的な授業ではなく、教員と受講生または受講生同士の双方向性に工夫がされていましたか。 The instructor encouraged students' participation and interaction. | - | 4.2 | 4.2 | 1,114 49.8% | 680 30.4% | 259 11.6% | 108 4.8% | 64 2.9% | 12 0.5% |
| Q5 | 提出物に対するフィードバック（採点、添削、マナビーでのコメント、チェック後の返却など）は効果的におこなわれていましたか。 The instructor's feedback on course assignments was effective and helpful. | - | 3.9 | 4.0 | 1,047 46.8% | 555 24.8% | 263 11.8% | 119 5.3% | 241 10.8% | 12 0.5% |
| Q6 | 言葉による説明だけでなく、受講生の理解を促進する工夫がなされていましたか。 The instructor implemented or provided support not only by oral explanation but also in any other ways to help deepen your understanding. | - | 4.3 | 4.3 | 1,179 52.7% | 745 33.3% | 164 7.3% | 70 3.1% | 70 3.1% | 9 0.4% |
| Q7 | 自主学習を促す工夫がなされていましたか。 The instructor encouraged students to conduct work outside of the class. | - | 3.8 | 4.0 | 862 38.5% | 665 29.7% | 366 16.4% | 148 6.6% | 187 8.4% | 9 0.4% |
| Q8 | 工夫してほしいと思ったことを選んでください（複数選択可、なしも可）。 Select anything that could be improved in the course. (Select as many or as little as necessary.) | - | - | - | 552 24.7% | 299 13.4% | 229 10.2% | 133 5.9% | 109 4.9% | 1,289 57.6% |
| Q9 | この授業の予習、復習、自主学習に1週当たり平均どれくらい時間をかけましたか。 ※学内外を問わず授業に間接的に関係のある学習を含む。ただし、授業時間は除く。 Indicate the time you spent outside class on preparation and reviewing. | - | 1.7 | 1.9 | 89 4.0% | 98 4.4% | 226 10.1% | 499 22.3% | 1,314 58.7% | 11 0.5% |
| Q10 | あなたはこの授業に関して積極的に意見を述べたり質問をしたりしましたか。 You participated actively in the form of questions and constructive comments. | - | 3.4 | 3.3 | 519 23.2% | 590 26.4% | 546 24.4% | 370 16.5% | 196 8.8% | 16 0.7% |
| Q11 | あなたはこの授業の分野または関連分野の学習をさらに深めたいですか。 You want to study deeper about this or related subjects. | - | 3.9 | 4.0 | 806 36.0% | 815 36.4% | 298 13.3% | 156 7.0% | 144 6.4% | 18 0.8% |
| Q12 | あなたがこの授業を履修した理由は何ですか（複数選択可）。 Choose the reasons for taking this course. | - | - | - | 1,396 62.4% | 224 10.0% | 152 6.8% | 146 6.5% | 834 37.3% | 31 1.4% |
| Q13 | 到達目標を達成しやすいように指導がなされていましたか。 The course was conducted in a way that allowed the course objectives to be easily achieved. | - | 4.1 | 4.1 | 1,031 46.1% | 775 34.6% | 152 6.8% | 70 3.1% | 175 7.8% | 34 1.5% |
| Q14 | あなたは到達目標を達成できたと思いますか。 You achieved the course objectives. | - | 3.8 | 3.8 | 724 32.4% | 883 39.5% | 249 11.1% | 84 3.8% | 265 11.8% | 32 1.4% |
| Q15 | DWCLA10のうち、この授業の履修を通してその獲得や向上に役立ったと感じられるものをすべて選んでください（複数選択可、なしも可）*15番と16番は1つの質問として回答してください。 Choose the abilities or skills from the DWCLA 10 which you have improved through the course study. | - | - | - | 1,114 49.8% | 1,301 58.2% | 544 24.3% | 407 18.2% | 459 20.5% | 378 16.9% |
| Q16 | （15番続き）DWCLA10のうち、この授業の履修を通してその獲得や向上に役立ったと感じられるものをすべて選んでください（複数選択可、なしも可） (Continuation from #15) Choose the abilities or skills from the DWCLA 10 which you have improved through the course study. | - | - | - | 190 8.5% | 305 13.6% | 437 19.5% | 492 22.0% | 404 18.1% | 1,080 48.3% |
| 任意項目 | | | | | 5 | 4 | 3 | 2 | 1 | その他 |
| Q17 | 教員の指示に従って回答してください。 Can be used for optional question. | - | - | - | 3 0.1% | 4 0.2% | 1 0.0% | 2 0.1% | 0 0.0% | 2,228 99.6% |
| Q18 | 教員の指示に従って回答してください。 Can be used for optional question. | - | - | - | 3 0.1% | 3 0.1% | 2 0.1% | 1 0.0% | 0 0.0% | 2,229 99.6% |
| 自由記述 | | | | | 5 | 4 | 3 | 2 | 1 | その他 |
| Q19 | 自由記述欄（上記の回答の理由など、特記事項があれば記入してください） Any additional comments. (Please enter any special notes, such as the reason for the above answer.) | 選択式設問ではないため、表示できません | | | | | | | | |

2019年度春学期 授業に関するアンケート（春学期_授業期間内開講科目）集計結果（学科等別）

| | | | |
|----|----------|------|-------|
| 区分 | 人間生活学科科目 | 履修者数 | 1,916 |
| | | 回答者数 | 1,325 |
| | | 回答率 | 69.2% |

| 設問 | | | | | 科目 平均 | 区分 平均 | 全体 平均 | 回答数／構成比(%) | | | | | | |
|------|--|---|-----|-----|---------------------|----------|----------|------------|-------|-------|---|---|-----|--|
| 質問 | | | | | | | | 5 | 4 | 3 | 2 | 1 | その他 | |
| Q1 | 授業内容はシラバスに合っていましたか。 The course was conducted according to the syllabus. | - | 4.5 | 4.4 | 846 | 373 | 29 | 22 | 50 | 5 | | | | |
| | | | | | 63.8% | 28.2% | 2.2% | 1.7% | 3.8% | 0.4% | | | | |
| Q2 | 受講生の理解度を確かめながら授業が進められていましたか。 The course was conducted in accordance with students' degree of understanding. | - | 4.2 | 4.3 | 664 | 428 | 145 | 56 | 29 | 3 | | | | |
| | | | | | 50.1% | 32.3% | 10.9% | 4.2% | 2.2% | 0.2% | | | | |
| Q3 | 授業レベルは自分に合っていましたか。 The course level was appropriate. | - | 4.2 | 4.2 | 603 | 502 | 131 | 41 | 41 | 7 | | | | |
| | | | | | 45.5% | 37.9% | 9.9% | 3.1% | 3.1% | 0.5% | | | | |
| Q4 | 教員からの一方的な授業ではなく、教員と受講生または受講生同士の双方向性に工夫がされていま したか。 The instructor encouraged students' participation and interaction. | - | 4.1 | 4.2 | 610 | 427 | 162 | 81 | 36 | 9 | | | | |
| | | | | | 46.0% | 32.2% | 12.2% | 6.1% | 2.7% | 0.7% | | | | |
| Q5 | 提出物に対するフィードバック（採点、添削、マナビーでのコメント、チェック後の返却など）は効果的にお こなわれていましたか。 The instructor's feedback on course assignments was effective and helpful. | - | 4.0 | 4.0 | 612 | 373 | 173 | 68 | 91 | 8 | | | | |
| | | | | | 46.2% | 28.2% | 13.1% | 5.1% | 6.9% | 0.6% | | | | |
| Q6 | 言葉による説明だけではなく、受講生の理解を促進する工夫がなされていましたか。 The instructor implemented or provided support not only by oral explanation but also in any other ways to help deepen your understanding. | - | 4.3 | 4.3 | 691 | 447 | 100 | 51 | 28 | 8 | | | | |
| | | | | | 52.2% | 33.7% | 7.5% | 3.8% | 2.1% | 0.6% | | | | |
| Q7 | 自主学習を促す工夫がなされていましたか。 The instructor encouraged students to conduct work outside of the class. | - | 3.8 | 4.0 | 461 | 407 | 234 | 111 | 107 | 5 | | | | |
| | | | | | 34.8% | 30.7% | 17.7% | 8.4% | 8.1% | 0.4% | | | | |
| Q8 | 工夫してほしいと思ったことを選んでください（複数選択可、なしも可）。 Select anything that could be improved in the course. (Select as many or as little as necessary.) | - | - | - | 303 | 202 | 107 | 52 | 47 | 767 | | | | |
| | | | | | 22.9% | 15.2% | 8.1% | 3.9% | 3.5% | 57.9% | | | | |
| Q9 | この授業の予習、復習、自主学習に1週当たり平均どれくらい時間をかけましたか。 ※学内外を問わず授業に間接的に関係のある学習を含む。ただし、授業時間は除く。 Indicate the time you spent outside class on preparation and reviewing. | - | 1.6 | 1.9 | 62 | 37 | 93 | 209 | 911 | 13 | | | | |
| | | | | | 4.7% | 2.8% | 7.0% | 15.8% | 68.8% | 1.0% | | | | |
| Q10 | あなたはこの授業に関して積極的に意見を述べたり質問をしたりしましたか。 You participated actively in the form of questions and constructive comments. | - | 3.2 | 3.3 | 259 | 335 | 301 | 245 | 174 | 11 | | | | |
| | | | | | 19.5% | 25.3% | 22.7% | 18.5% | 13.1% | 0.8% | | | | |
| Q11 | あなたはこの授業の分野または関連分野の学習をさらに深めたいですか。 You want to study deeper about this or related subjects. | - | 3.9 | 4.0 | 469 | 473 | 179 | 102 | 90 | 12 | | | | |
| | | | | | 35.4% | 35.7% | 13.5% | 7.7% | 6.8% | 0.9% | | | | |
| Q12 | あなたがこの授業を履修した理由は何ですか（複数選択可）。 Choose the reasons for taking this course. | - | - | - | 904 | 122 | 94 | 103 | 274 | 37 | | | | |
| | | | | | 68.2% | 9.2% | 7.1% | 7.8% | 20.7% | 2.8% | | | | |
| Q13 | 到達目標を達成しやすいように指導がなされていましたか。 The course was conducted in a way that allowed the course objectives to be easily achieved. | - | 4.0 | 4.1 | 523 | 519 | 98 | 40 | 112 | 33 | | | | |
| | | | | | 39.5% | 39.2% | 7.4% | 3.0% | 8.5% | 2.5% | | | | |
| Q14 | あなたは到達目標を達成できたと思いますか。 You achieved the course objectives. | - | 3.9 | 3.8 | 458 | 527 | 118 | 45 | 139 | 38 | | | | |
| | | | | | 34.6% | 39.8% | 8.9% | 3.4% | 10.5% | 2.9% | | | | |
| Q15 | DWCLA10のうち、この授業の履修を通してその獲得や向上に役立ったと感じられるものをすべて選ん でください（複数選択可、なしも可）＊15番と16番は1つの質問として回答してください。 Choose the abilities or skills from the DWCLA 10 which you have improved through the course study. | - | - | - | 480 | 730 | 430 | 161 | 162 | 240 | | | | |
| | | | | | 36.2% | 55.1% | 32.5% | 12.2% | 12.2% | 18.1% | | | | |
| Q16 | (15番続き) DWCLA10のうち、この授業の履修を通してその獲得や向上に役立ったと感じられるもの をすべて選んでください（複数選択可、なしも可） (Continuation from #15) Choose the abilities or skills from the DWCLA 10 which you have improved through the course study. | - | - | - | 63 | 230 | 208 | 244 | 215 | 653 | | | | |
| | | | | | 4.8% | 17.4% | 15.7% | 18.4% | 16.2% | 49.3% | | | | |
| 任意項目 | | | | | | | | 5 | 4 | 3 | 2 | 1 | その他 | |
| Q17 | 教員の指示に従って回答してください。 Can be used for optional question. | - | - | - | 5 | 1 | 1 | 1 | 1 | 1,316 | | | | |
| | | | | | 0.4% | 0.1% | 0.1% | 0.1% | 0.1% | 99.3% | | | | |
| Q18 | 教員の指示に従って回答してください。 Can be used for optional question. | - | - | - | 4 | 2 | 1 | 0 | 1 | 1,317 | | | | |
| | | | | | 0.3% | 0.2% | 0.1% | 0.0% | 0.1% | 99.4% | | | | |
| 自由記述 | | | | | | | | 5 | 4 | 3 | 2 | 1 | その他 | |
| Q19 | 自由記述欄（上記の回答の理由など、特記事項があれば記入してください） Any additional comments.(Please enter any special notes , such as the reason for the above answer.) | | | | 選択式設問ではないため、表示できません | | | | | | | | | |

【回答基準】 Q1～Q7、Q10、Q11、Q13、Q14

5: 5. と思う Agree 4: やや と思う Somewhat Agree 3: あまり と思う Somewhat Disagree 2: 2. と思う Disagree 1: 1. わからない Don't Know その他: 未回答 Unanswered

Q8:

5. 5. 分かりやすいパワーポイント板書 Effective use of teaching aids such as power point slides or boardwork

4. 4. 聞き取りやすい話し方 Clear and strong voice

3. 3. 教科書や配布資料の活用 Effective use of textbook and handouts

2. 2. マナビーの活用 Effective use of Manavi system

1. 1. 私話への対応 Management of unproductive class room chatter

その他: 未回答 Unanswered

Q9:

5. 5. 3時間以上 3hrs. or more.

4. 4. 2時間以上3時間未満 2hrs. to less than 3hrs.

3. 3. 1時間以上2時間未満 1hr. to less than 2hrs.

2. 2. 30分以上1時間未満 30min. to less than 1hr.

1. 1. 30分未満 less than 30min.

その他: 未回答 Unanswered

Q12:

5. 5. 授業内容に興味・関心があった Interest in the class contents

4. 4. 授業方法に興味・関心があった Interest in the method of class instruction

3. 3. 成績評価方法・基準に興味・関心があった Interest in the grading method

2. 2. 先輩や友人等のすすめ Recommendation from seniors or friends

1. 1. 卒業又は又は免許・資格取得のための必修科目だから Requirement for the graduation and specific license or qualification

その他: 未回答 Unanswered

Q15:

5. 5. 分析力 Analytical ability 4. 4. 思考力 Thinking power 3. 3. 創造力 Creative ability 2. 2. プレゼンテーション力 Presentation skill 1. 1. コミュニケーション力 Communication skill

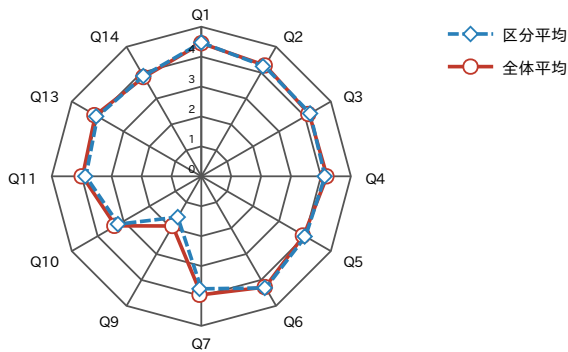
その他: 未回答 Unanswered

Q16:

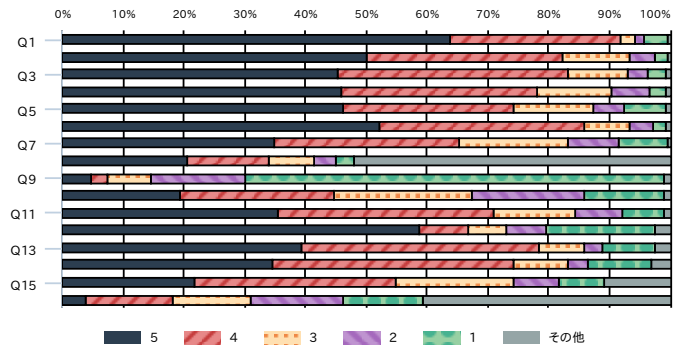
5. 5. リーダーシップ力 Leadership 4. 4. 思いやる力 Capacity for compassion 3. 3. 変化対応力 Responding to change 2. 2. 自己管理力 Self-management power

1. 1. 自己実現力 Ability for self-realization その他: 未回答 Unanswered

質問



質問



2019年度春学期 授業に関するアンケート（春学期_授業期間内開講科目）集計結果（学科等別）

| | | | |
|----|----------|------|-------|
| 区分 | 食物科学専攻科目 | 履修者数 | 1,561 |
| | | 回答者数 | 1,168 |
| | | 回答率 | 74.8% |

| 設問 | | | | 科目 平均 | 区分 平均 | 全体 平均 | 回答数／構成比(%) | | | | |
|------|--|---|-----|---------------------|----------|----------|------------|-------|-------|-------|-----|
| 質問 | | | | | | 5 | 4 | 3 | 2 | 1 | その他 |
| Q1 | 授業内容はシラバスに合っていましたか。 The course was conducted according to the syllabus. | - | 4.3 | 4.4 | 669 | 369 | 28 | 11 | 91 | 0 | |
| | | | | | 57.3% | 31.6% | 2.4% | 0.9% | 7.8% | 0.0% | |
| Q2 | 受講生の理解度を確かめながら授業が進められていましたか。 The course was conducted in accordance with students' degree of understanding. | - | 4.1 | 4.3 | 484 | 435 | 144 | 57 | 46 | 2 | |
| | | | | | 41.4% | 37.2% | 12.3% | 4.9% | 3.9% | 0.2% | |
| Q3 | 授業レベルは自分に合っていましたか。 The course level was appropriate. | - | 4.0 | 4.2 | 410 | 527 | 130 | 32 | 63 | 6 | |
| | | | | | 35.1% | 45.1% | 11.1% | 2.7% | 5.4% | 0.5% | |
| Q4 | 教員からの一方的な授業ではなく、教員と受講生または受講生同士の双方向性に工夫がされていま したか。 The instructor encouraged students' participation and interaction. | - | 4.0 | 4.2 | 475 | 422 | 153 | 66 | 47 | 5 | |
| | | | | | 40.7% | 36.1% | 13.1% | 5.7% | 4.0% | 0.4% | |
| Q5 | 提出物に対するフィードバック（採点、添削、マナビーでのコメント、チェック後の返却など）は効果的にお こなわれていましたか。 The instructor's feedback on course assignments was effective and helpful. | - | 3.9 | 4.0 | 501 | 349 | 142 | 53 | 118 | 5 | |
| | | | | | 42.9% | 29.9% | 12.2% | 4.5% | 10.1% | 0.4% | |
| Q6 | 言葉による説明だけではなく、受講生の理解を促進する工夫がなされていましたか。 The instructor implemented or provided support not only by oral explanation but also in any other ways to help deepen your understanding. | - | 4.1 | 4.3 | 509 | 438 | 116 | 49 | 53 | 3 | |
| | | | | | 43.6% | 37.5% | 9.9% | 4.2% | 4.5% | 0.3% | |
| Q7 | 自主学習を促す工夫がなされていましたか。 The instructor encouraged students to conduct work outside of the class. | - | 4.0 | 4.0 | 484 | 396 | 147 | 54 | 80 | 7 | |
| | | | | | 41.4% | 33.9% | 12.6% | 4.6% | 6.8% | 0.6% | |
| Q8 | 工夫してほしいと思ったことを選んでください（複数選択可、なしも可）。 Select anything that could be improved in the course. (Select as many or as little as necessary.) | - | - | - | 262 | 170 | 138 | 60 | 38 | 685 | |
| | | | | | 22.4% | 14.6% | 11.8% | 5.1% | 3.3% | 58.6% | |
| Q9 | この授業の予習、復習、自主学習に1週当たり平均どれくらい時間をかけましたか。 ※学内外を問わず授業に間接的に関係のある学習を含む。ただし、授業時間は除く。 Indicate the time you spent outside class on preparation and reviewing. | - | 2.3 | 1.9 | 193 | 46 | 144 | 276 | 501 | 8 | |
| | | | | | 16.5% | 3.9% | 12.3% | 23.6% | 42.9% | 0.7% | |
| Q10 | あなたはこの授業に関して積極的に意見を述べたり質問をしたりしましたか。 You participated actively in the form of questions and constructive comments. | - | 3.1 | 3.3 | 178 | 294 | 337 | 188 | 159 | 12 | |
| | | | | | 15.2% | 25.2% | 28.9% | 16.1% | 13.6% | 1.0% | |
| Q11 | あなたはこの授業の分野または関連分野の学習をさらに深めたいですか。 You want to study deeper about this or related subjects. | - | 4.0 | 4.0 | 460 | 440 | 142 | 42 | 79 | 5 | |
| | | | | | 39.4% | 37.7% | 12.2% | 3.6% | 6.8% | 0.4% | |
| Q12 | あなたがこの授業を履修した理由は何ですか（複数選択可）。 Choose the reasons for taking this course. | - | - | - | 338 | 62 | 33 | 48 | 878 | 12 | |
| | | | | | 28.9% | 5.3% | 2.8% | 4.1% | 75.2% | 1.0% | |
| Q13 | 到達目標を達成しやすいように指導がなされていましたか。 The course was conducted in a way that allowed the course objectives to be easily achieved. | - | 3.8 | 4.1 | 422 | 440 | 105 | 51 | 132 | 18 | |
| | | | | | 36.1% | 37.7% | 9.0% | 4.4% | 11.3% | 1.5% | |
| Q14 | あなたは到達目標を達成できたと思いますか。 You achieved the course objectives. | - | 3.7 | 3.8 | 293 | 524 | 140 | 35 | 160 | 16 | |
| | | | | | 25.1% | 44.9% | 12.0% | 3.0% | 13.7% | 1.4% | |
| Q15 | DWCLA10のうち、この授業の履修を通してその獲得や向上に役立ったと感じられるものをすべて選ん でください（複数選択可、なしも可）＊15番と16番は1つの質問として回答してください。 Choose the abilities or skills from the DWCLA 10 which you have improved through the course study. | - | - | - | 434 | 669 | 238 | 174 | 209 | 274 | |
| | | | | | 37.2% | 57.3% | 20.4% | 14.9% | 17.9% | 23.5% | |
| Q16 | (15番続き)DWCLA10のうち、この授業の履修を通してその獲得や向上に役立ったと感じられるもの をすべて選んでください（複数選択可、なしも可） (Continuation from #15)Choose the abilities or skills from the DWCLA 10 which you have improved through the course study. | - | - | - | 120 | 180 | 218 | 305 | 196 | 580 | |
| | | | | | 10.3% | 15.4% | 18.7% | 26.1% | 16.8% | 49.7% | |
| 任意項目 | | | | | | 5 | 4 | 3 | 2 | 1 | その他 |
| Q17 | 教員の指示に従って回答してください。 Can be used for optional question. | - | - | - | 18 | 15 | 1 | 0 | 2 | 1,134 | |
| | | | | | 1.5% | 1.3% | 0.1% | 0.0% | 0.2% | 97.1% | |
| Q18 | 教員の指示に従って回答してください。 Can be used for optional question. | - | - | - | 11 | 12 | 3 | 1 | 7 | 1,135 | |
| | | | | | 0.9% | 1.0% | 0.3% | 0.1% | 0.6% | 97.2% | |
| 自由記述 | | | | | | 5 | 4 | 3 | 2 | 1 | その他 |
| Q19 | 自由記述欄（上記の回答の理由など、特記事項があれば記入してください） Any additional comments.(Please enter any special notes , such as the reason for the above answer.) | | | 選択式設問ではないため、表示できません | | | | | | | |

2019年度春学期 授業に関するアンケート（春学期_授業期間内開講科目）集計結果（学科等別）

| | | | |
|----|-----------|------|-------|
| 区分 | 管理栄養士専攻科目 | 履修者数 | 2,458 |
| | | 回答者数 | 1,913 |
| | | 回答率 | 77.8% |

| 設問 | | 科目 平均 | 区分 平均 | 全体 平均 | 回答数／構成比(%) | | | | | |
|------|--|---------------------|----------|----------|----------------|----------------|--------------|--------------|----------------|----------------|
| 質問 | | | | | 5 | 4 | 3 | 2 | 1 | その他 |
| Q1 | 授業内容はシラバスに合っていましたか。 The course was conducted according to the syllabus. | - | 4.5 | 4.4 | 1,230 64.3% | 545 28.5% | 33 1.7% | 16 0.8% | 87 4.5% | 2 0.1% |
| Q2 | 受講生の理解度を確かめながら授業が進められていましたか。 The course was conducted in accordance with students' degree of understanding. | - | 4.3 | 4.3 | 920 48.1% | 706 36.9% | 207 10.8% | 47 2.5% | 27 1.4% | 6 0.3% |
| Q3 | 授業レベルは自分に合っていましたか。 The course level was appropriate. | - | 4.2 | 4.2 | 763 39.9% | 853 44.6% | 209 10.9% | 38 2.0% | 44 2.3% | 6 0.3% |
| Q4 | 教員からの一方的な授業ではなく、教員と受講生または受講生同士の双方向性に工夫がされていましたか。 The instructor encouraged students' participation and interaction. | - | 4.2 | 4.2 | 886 46.3% | 686 35.9% | 245 12.8% | 60 3.1% | 28 1.5% | 8 0.4% |
| Q5 | 提出物に対するフィードバック（採点、添削、マナビーでのコメント、チェック後の返却など）は効果的におこなわれていましたか。 The instructor's feedback on course assignments was effective and helpful. | - | 4.0 | 4.0 | 843 44.1% | 590 30.8% | 256 13.4% | 114 6.0% | 95 5.0% | 15 0.8% |
| Q6 | 言葉による説明だけでなく、受講生の理解を促進する工夫がなされていましたか。 The instructor implemented or provided support not only by oral explanation but also in any other ways to help deepen your understanding. | - | 4.3 | 4.3 | 956 50.0% | 713 37.3% | 166 8.7% | 36 1.9% | 33 1.7% | 9 0.5% |
| Q7 | 自主学習を促す工夫がなされていましたか。 The instructor encouraged students to conduct work outside of the class. | - | 4.4 | 4.0 | 1,092 57.1% | 635 33.2% | 102 5.3% | 20 1.0% | 46 2.4% | 18 0.9% |
| Q8 | 工夫してほしいと思ったことを選んでください（複数選択可、なしも可）。 Select anything that could be improved in the course. (Select as many or as little as necessary.) | - | - | - | 343 17.9% | 298 15.6% | 107 5.6% | 51 2.7% | 25 1.3% | 1,262 66.0% |
| Q9 | この授業の予習、復習、自主学習に1週当たり平均どれくらい時間をかけましたか。 ※学内外を問わず授業に間接的に関係のある学習を含む。ただし、授業時間は除く。 Indicate the time you spent outside class on preparation and reviewing. | - | 3.0 | 1.9 | 402 21.0% | 256 13.4% | 438 22.9% | 485 25.4% | 321 16.8% | 11 0.6% |
| Q10 | あなたはこの授業に関して積極的に意見を述べたり質問をしたりしましたか。 You participated actively in the form of questions and constructive comments. | - | 3.4 | 3.3 | 360 18.8% | 580 30.3% | 527 27.5% | 286 15.0% | 136 7.1% | 24 1.3% |
| Q11 | あなたはこの授業の分野または関連分野の学習をさらに深めたいですか。 You want to study deeper about this or related subjects. | - | 4.0 | 4.0 | 705 36.9% | 780 40.8% | 264 13.8% | 77 4.0% | 72 3.8% | 15 0.8% |
| Q12 | あなたがこの授業を履修した理由は何ですか（複数選択可）。 Choose the reasons for taking this course. | - | - | - | 197 10.3% | 27 1.4% | 29 1.5% | 60 3.1% | 1,750 91.5% | 18 0.9% |
| Q13 | 到達目標を達成しやすいように指導がなされていましたか。 The course was conducted in a way that allowed the course objectives to be easily achieved. | - | 4.1 | 4.1 | 776 40.6% | 811 42.4% | 144 7.5% | 26 1.4% | 109 5.7% | 47 2.5% |
| Q14 | あなたは到達目標を達成できたと思いますか。 You achieved the course objectives. | - | 3.9 | 3.8 | 520 27.2% | 965 50.4% | 194 10.1% | 32 1.7% | 160 8.4% | 42 2.2% |
| Q15 | DWCLA10のうち、この授業の履修を通してその獲得や向上に役立ったと感じられるものをすべて選んでください（複数選択可、なしも可）*15番と16番は1つの質問として回答してください。 Choose the abilities or skills from the DWCLA 10 which you have improved through the course study. | - | - | - | 748 39.1% | 1,016 53.1% | 220 11.5% | 244 12.8% | 404 21.1% | 550 28.8% |
| Q16 | （15番続き）DWCLA10のうち、この授業の履修を通してその獲得や向上に役立ったと感じられるものをすべて選んでください（複数選択可、なしも可） (Continuation from #15) Choose the abilities or skills from the DWCLA 10 which you have improved through the course study. | - | - | - | 206 10.8% | 254 13.3% | 363 19.0% | 415 21.7% | 217 11.3% | 1,044 54.6% |
| 任意項目 | | | | | 5 | 4 | 3 | 2 | 1 | その他 |
| Q17 | 教員の指示に従って回答してください。 Can be used for optional question. | - | - | - | 5 0.3% | 1 0.1% | 0 0.0% | 1 0.1% | 1 0.1% | 1,905 99.6% |
| Q18 | 教員の指示に従って回答してください。 Can be used for optional question. | - | - | - | 4 0.2% | 1 0.1% | 1 0.1% | 1 0.1% | 0 0.0% | 1,906 99.6% |
| 自由記述 | | | | | 5 | 4 | 3 | 2 | 1 | その他 |
| Q19 | 自由記述欄（上記の回答の理由など、特記事項があれば記入してください） Any additional comments. (Please enter any special notes, such as the reason for the above answer.) | 選択式設問ではないため、表示できません | | | | | | | | |

2019年度春学期 授業に関するアンケート（春学期_授業期間内開講科目）集計結果（学科等別）

| | | | |
|----|--------|------|-------|
| 区分 | 共通学芸科目 | 履修者数 | 5,570 |
| | | 回答者数 | 4,014 |
| | | 回答率 | 72.1% |

| 設問 | | 科目 平均 | 区分 平均 | 全体 平均 | 回答数／構成比(%) | | | | | |
|------|--|---------------------|----------|----------|----------------|----------------|----------------|--------------|----------------|----------------|
| 質問 | | | | | 5 | 4 | 3 | 2 | 1 | その他 |
| Q1 | 授業内容はシラバスに合っていましたか。 The course was conducted according to the syllabus. | - | 4.4 | 4.4 | 2,603 64.8% | 1,040 25.9% | 127 3.2% | 43 1.1% | 196 4.9% | 5 0.1% |
| Q2 | 受講生の理解度を確かめながら授業が進められていましたか。 The course was conducted in accordance with students' degree of understanding. | - | 4.2 | 4.3 | 1,929 48.1% | 1,345 33.5% | 417 10.4% | 169 4.2% | 139 3.5% | 15 0.4% |
| Q3 | 授業レベルは自分に合っていましたか。 The course level was appropriate. | - | 4.2 | 4.2 | 1,943 48.4% | 1,368 34.1% | 370 9.2% | 143 3.6% | 176 4.4% | 14 0.3% |
| Q4 | 教員からの一方的な授業ではなく、教員と受講生または受講生同士の双方向性に工夫がされていましたか。 The instructor encouraged students' participation and interaction. | - | 4.0 | 4.2 | 1,679 41.8% | 1,316 32.8% | 602 15.0% | 236 5.9% | 168 4.2% | 13 0.3% |
| Q5 | 提出物に対するフィードバック（採点、添削、マナビーでのコメント、チェック後の返却など）は効果的におこなわれていましたか。 The instructor's feedback on course assignments was effective and helpful. | - | 3.7 | 4.0 | 1,584 39.5% | 981 24.4% | 578 14.4% | 312 7.8% | 542 13.5% | 17 0.4% |
| Q6 | 言葉による説明だけでなく、受講生の理解を促進する工夫がなされていましたか。 The instructor implemented or provided support not only by oral explanation but also in any other ways to help deepen your understanding. | - | 4.2 | 4.3 | 1,990 49.6% | 1,367 34.1% | 335 8.3% | 145 3.6% | 163 4.1% | 14 0.3% |
| Q7 | 自主学習を促す工夫がなされていましたか。 The instructor encouraged students to conduct work outside of the class. | - | 3.5 | 4.0 | 1,142 28.5% | 1,104 27.5% | 877 21.8% | 426 10.6% | 452 11.3% | 13 0.3% |
| Q8 | 工夫してほしいと思ったことを選んでください（複数選択可、なしも可）。 Select anything that could be improved in the course. (Select as many or as little as necessary.) | - | - | - | 938 23.4% | 669 16.7% | 332 8.3% | 274 6.8% | 280 7.0% | 2,145 53.4% |
| Q9 | この授業の予習、復習、自主学習に1週当たり平均どれくらい時間をかけましたか。 ※学内外を問わず授業に間接的に関係のある学習を含む。ただし、授業時間は除く。 Indicate the time you spent outside class on preparation and reviewing. | - | 1.4 | 1.9 | 61 1.5% | 64 1.6% | 219 5.5% | 592 14.7% | 3,056 76.1% | 22 0.5% |
| Q10 | あなたはこの授業に関して積極的に意見を述べたり質問をしたりしましたか。 You participated actively in the form of questions and constructive comments. | - | 3.0 | 3.3 | 643 16.0% | 893 22.2% | 999 24.9% | 901 22.4% | 551 13.7% | 27 0.7% |
| Q11 | あなたはこの授業の分野または関連分野の学習をさらに深めたいですか。 You want to study deeper about this or related subjects. | - | 3.9 | 4.0 | 1,381 34.4% | 1,550 38.6% | 493 12.3% | 258 6.4% | 301 7.5% | 31 0.8% |
| Q12 | あなたがこの授業を履修した理由は何ですか（複数選択可）。 Choose the reasons for taking this course. | - | - | - | 2,527 63.0% | 359 8.9% | 312 7.8% | 617 15.4% | 907 22.6% | 68 1.7% |
| Q13 | 到達目標を達成しやすいように指導がなされていましたか。 The course was conducted in a way that allowed the course objectives to be easily achieved. | - | 4.0 | 4.1 | 1,710 42.6% | 1,397 34.8% | 321 8.0% | 154 3.8% | 366 9.1% | 66 1.6% |
| Q14 | あなたは到達目標を達成できたと思いますか。 You achieved the course objectives. | - | 3.8 | 3.8 | 1,311 32.7% | 1,573 39.2% | 410 10.2% | 168 4.2% | 480 12.0% | 72 1.8% |
| Q15 | DWCLA10のうち、この授業の履修を通してその獲得や向上に役立ったと感じられるものをすべて選んでください（複数選択可、なしも可）*15番と16番は1つの質問として回答してください。 Choose the abilities or skills from the DWCLA 10 which you have improved through the course study. | - | - | - | 1,519 37.8% | 2,347 58.5% | 1,008 25.1% | 261 6.5% | 411 10.2% | 769 19.2% |
| Q16 | (15番続き)DWCLA10のうち、この授業の履修を通してその獲得や向上に役立ったと感じられるものをすべて選んでください（複数選択可、なしも可） (Continuation from #15) Choose the abilities or skills from the DWCLA 10 which you have improved through the course study. | - | - | - | 231 5.8% | 709 17.7% | 697 17.4% | 808 20.1% | 721 18.0% | 1,884 46.9% |
| 任意項目 | | | | | 5 | 4 | 3 | 2 | 1 | その他 |
| Q17 | 教員の指示に従って回答してください。 Can be used for optional question. | - | - | - | 41 1.0% | 27 0.7% | 26 0.6% | 12 0.3% | 13 0.3% | 3,899 97.1% |
| Q18 | 教員の指示に従って回答してください。 Can be used for optional question. | - | - | - | 19 0.5% | 10 0.2% | 9 0.2% | 0 0.0% | 2 0.0% | 3,974 99.0% |
| 自由記述 | | | | | 5 | 4 | 3 | 2 | 1 | その他 |
| Q19 | 自由記述欄（上記の回答の理由など、特記事項があれば記入してください） Any additional comments. (Please enter any special notes, such as the reason for the above answer.) | 選択式設問ではないため、表示できません | | | | | | | | |

5:そう思う Agree 4:ややそう思う Somewhat Agree 3:あまりそう思わない Somewhat Disagree 2:そう思わない Disagree 1:わからない Don't Know その他:未回答 Unanswered

Q8:

5. 分かりやすいパワーポイント板書 Effective use of teaching aids such as power point slides or boardwork

4.聞き取りやすい話し方 Clear and strong voice

3.教科書や配布資料の活用 Effective use of textbook and handouts

2. マナビーの活用 Effective use of Manavi system

1. 私語への対応 Management of unproductive class room chatter

その他:未回答 Unanswered

Q9:

5.3時間以上 3 hrs. or more.

4.2時間以上3時間未満 2hrs. to less than 3hrs.

3.1時間以上2時間未満 1 hr. to less than 2hrs.

2.30分以上1時間未満 30min

1.30分未満 less than 30min.

Q12:

5.授業内容に興味・関心があった Interest in the class contents

4.授業方法に興味・関心があった Interest in the method of class instruction

3.成績評価方法・基準に興味・関心があったInterest in the grading m

2.先輩や友人等のすすめ Recommendation from seniors or friends

1.卒業又は又は免許・資格取得のための必修科目だから Requirement for the graduation and specific license or qualification

その他:未回答 Unanswered

Q15:

5.分析力 Analytical ability 4.思考力 Thinking power 3.創造力 Creative ability 2.プレゼンテーション力 Presentation skill 1.コミュニケーション力 Communication skill

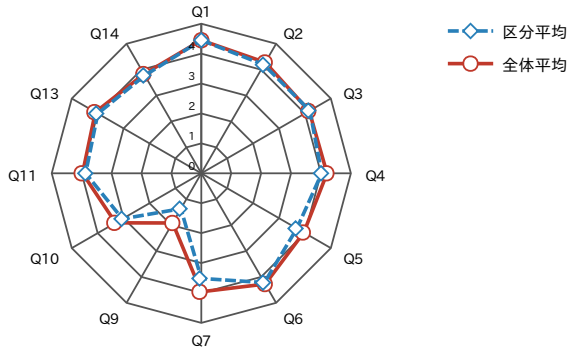
その他:未回答 Unanswered

Q16:

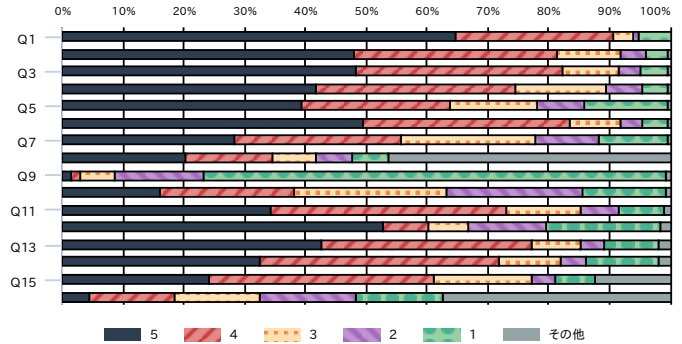
5.リーダーシップ力 Leadership 4.思いやる力 Capacity for compassion 3.変化対応力 Responding to change 2.自己管理力 Self-management power

1.自己実現力 Ability for self-realization その他: 未回答 Unanswered

質問



質問



2019年度春学期 授業に関するアンケート（春学期_授業期間内開講科目）集計結果（学科等別）

| | | | |
|----|---------------|------|-------|
| 区分 | キリスト教・同志社関係科目 | 履修者数 | 2,630 |
| | | 回答者数 | 2,209 |
| | | 回答率 | 84.0% |

| 設問 | | 科目 平均 | 区分 平均 | 全体 平均 | 回答数／構成比(%) | | | | | |
|------|--|---------------------|----------|----------|----------------|----------------|--------------|--------------|----------------|----------------|
| 質問 | | | | | 5 | 4 | 3 | 2 | 1 | その他 |
| Q1 | 授業内容はシラバスに合っていましたか。 The course was conducted according to the syllabus. | - | 4.3 | 4.4 | 1,261 57.1% | 678 30.7% | 80 3.6% | 43 1.9% | 145 6.6% | 2 0.1% |
| Q2 | 受講生の理解度を確かめながら授業が進められていましたか。 The course was conducted in accordance with students' degree of understanding. | - | 4.0 | 4.3 | 832 37.7% | 807 36.5% | 345 15.6% | 134 6.1% | 86 3.9% | 5 0.2% |
| Q3 | 授業レベルは自分に合っていましたか。 The course level was appropriate. | - | 3.9 | 4.2 | 793 35.9% | 797 36.1% | 329 14.9% | 147 6.7% | 138 6.2% | 5 0.2% |
| Q4 | 教員からの一方的な授業ではなく、教員と受講生または受講生同士の双方向性に工夫がされていましたか。 The instructor encouraged students' participation and interaction. | - | 3.8 | 4.2 | 679 30.7% | 774 35.0% | 454 20.6% | 194 8.8% | 103 4.7% | 5 0.2% |
| Q5 | 提出物に対するフィードバック（採点、添削、マナビーでのコメント、チェック後の返却など）は効果的におこなわれていましたか。 The instructor's feedback on course assignments was effective and helpful. | - | 3.8 | 4.0 | 830 37.6% | 629 28.5% | 343 15.5% | 194 8.8% | 203 9.2% | 10 0.5% |
| Q6 | 言葉による説明だけでなく、受講生の理解を促進する工夫がなされていましたか。 The instructor implemented or provided support not only by oral explanation but also in any other ways to help deepen your understanding. | - | 4.1 | 4.3 | 919 41.6% | 786 35.6% | 275 12.4% | 130 5.9% | 91 4.1% | 8 0.4% |
| Q7 | 自主学習を促す工夫がなされていましたか。 The instructor encouraged students to conduct work outside of the class. | - | 3.4 | 4.0 | 446 20.2% | 658 29.8% | 605 27.4% | 281 12.7% | 212 9.6% | 7 0.3% |
| Q8 | 工夫してほしいと思ったことを選んでください（複数選択可、なしも可）。 Select anything that could be improved in the course. (Select as many or as little as necessary.) | - | - | - | 613 27.8% | 399 18.1% | 256 11.6% | 189 8.6% | 171 7.7% | 1,047 47.4% |
| Q9 | この授業の予習、復習、自主学習に1週当たり平均どれくらい時間をかけましたか。 ※学内外を問わず授業に間接的に関係のある学習を含む。ただし、授業時間は除く。 Indicate the time you spent outside class on preparation and reviewing. | - | 1.3 | 1.9 | 29 1.3% | 35 1.6% | 110 5.0% | 291 13.2% | 1,732 78.4% | 12 0.5% |
| Q10 | あなたはこの授業に関して積極的に意見を述べたり質問をしたりしましたか。 You participated actively in the form of questions and constructive comments. | - | 2.8 | 3.3 | 216 9.8% | 364 16.5% | 596 27.0% | 711 32.2% | 302 13.7% | 20 0.9% |
| Q11 | あなたはこの授業の分野または関連分野の学習をさらに深めたいですか。 You want to study deeper about this or related subjects. | - | 3.2 | 4.0 | 312 14.1% | 645 29.2% | 575 26.0% | 452 20.5% | 212 9.6% | 13 0.6% |
| Q12 | あなたがこの授業を履修した理由は何ですか（複数選択可）。 Choose the reasons for taking this course. | - | - | - | 434 19.6% | 94 4.3% | 130 5.9% | 207 9.4% | 1,544 69.9% | 40 1.8% |
| Q13 | 到達目標を達成しやすいように指導がなされていましたか。 The course was conducted in a way that allowed the course objectives to be easily achieved. | - | 3.7 | 4.1 | 651 29.5% | 843 38.2% | 277 12.5% | 133 6.0% | 274 12.4% | 31 1.4% |
| Q14 | あなたは到達目標を達成できたと思いますか。 You achieved the course objectives. | - | 3.4 | 3.8 | 445 20.1% | 854 38.7% | 380 17.2% | 153 6.9% | 342 15.5% | 35 1.6% |
| Q15 | DWCLA10のうち、この授業の履修を通してその獲得や向上に役立ったと感じられるものをすべて選んでください（複数選択可、なしも可）*15番と16番は1つの質問として回答してください。 Choose the abilities or skills from the DWCLA 10 which you have improved through the course study. | - | - | - | 406 18.4% | 1,211 54.8% | 646 29.2% | 43 1.9% | 74 3.3% | 540 24.4% |
| Q16 | （15番続き）DWCLA10のうち、この授業の履修を通してその獲得や向上に役立ったと感じられるものをすべて選んでください（複数選択可、なしも可） (Continuation from #15) Choose the abilities or skills from the DWCLA 10 which you have improved through the course study. | - | - | - | 122 5.5% | 596 27.0% | 229 10.4% | 310 14.0% | 330 14.9% | 1,007 45.6% |
| 任意項目 | | | | | 5 | 4 | 3 | 2 | 1 | その他 |
| Q17 | 教員の指示に従って回答してください。 Can be used for optional question. | - | - | - | 8 0.4% | 7 0.3% | 7 0.3% | 0 0.0% | 2 0.1% | 2,185 98.9% |
| Q18 | 教員の指示に従って回答してください。 Can be used for optional question. | - | - | - | 5 0.2% | 7 0.3% | 4 0.2% | 5 0.2% | 1 0.0% | 2,187 99.0% |
| 自由記述 | | | | | 5 | 4 | 3 | 2 | 1 | その他 |
| Q19 | 自由記述欄（上記の回答の理由など、特記事項があれば記入してください） Any additional comments. (Please enter any special notes, such as the reason for the above answer.) | 選択式設問ではないため、表示できません | | | | | | | | |

2019年度春学期 授業に関するアンケート（春学期_授業期間内開講科目）集計結果（学科等別）

| | | | |
|----|-------|------|-------|
| 区分 | 外国語科目 | 履修者数 | 6,116 |
| | | 回答者数 | 5,008 |
| | | 回答率 | 81.9% |

| 設問 | | 科目 平均 | 区分 平均 | 全体 平均 | 回答数／構成比(%) | | | | | |
|------|--|---------------------|----------|----------|----------------|----------------|----------------|----------------|----------------|----------------|
| 質問 | | | | | 5 | 4 | 3 | 2 | 1 | その他 |
| Q1 | 授業内容はシラバスに合っていましたか。 The course was conducted according to the syllabus. | - | 4.4 | 4.4 | 3,030 60.5% | 1,463 29.2% | 138 2.8% | 55 1.1% | 314 6.3% | 8 0.2% |
| Q2 | 受講生の理解度を確かめながら授業が進められていましたか。 The course was conducted in accordance with students' degree of understanding. | - | 4.3 | 4.3 | 2,672 53.4% | 1,620 32.3% | 463 9.2% | 163 3.3% | 81 1.6% | 9 0.2% |
| Q3 | 授業レベルは自分に合っていましたか。 The course level was appropriate. | - | 4.1 | 4.2 | 1,969 39.3% | 1,945 38.8% | 690 13.8% | 251 5.0% | 140 2.8% | 13 0.3% |
| Q4 | 教員からの一方的な授業ではなく、教員と受講生または受講生同士の双方向性に工夫がされていましたか。 The instructor encouraged students' participation and interaction. | - | 4.4 | 4.2 | 2,807 56.1% | 1,549 30.9% | 386 7.7% | 140 2.8% | 111 2.2% | 15 0.3% |
| Q5 | 提出物に対するフィードバック（採点、添削、マナビーでのコメント、チェック後の返却など）は効果的におこなわれていましたか。 The instructor's feedback on course assignments was effective and helpful. | - | 4.1 | 4.0 | 2,463 49.2% | 1,459 29.1% | 503 10.0% | 206 4.1% | 359 7.2% | 18 0.4% |
| Q6 | 言葉による説明だけでなく、受講生の理解を促進する工夫がなされていましたか。 The instructor implemented or provided support not only by oral explanation but also in any other ways to help deepen your understanding. | - | 4.2 | 4.3 | 2,361 47.1% | 1,779 35.5% | 511 10.2% | 197 3.9% | 140 2.8% | 20 0.4% |
| Q7 | 自主学習を促す工夫がなされていましたか。 The instructor encouraged students to conduct work outside of the class. | - | 4.3 | 4.0 | 2,520 50.3% | 1,723 34.4% | 449 9.0% | 137 2.7% | 159 3.2% | 20 0.4% |
| Q8 | 工夫してほしいと思ったことを選んでください（複数選択可、なしも可）。 Select anything that could be improved in the course. (Select as many or as little as necessary.) | - | - | - | 1,113 22.2% | 911 18.2% | 440 8.8% | 382 7.6% | 152 3.0% | 2,776 55.4% |
| Q9 | この授業の予習、復習、自主学習に1週当たり平均どれくらい時間をかけましたか。 ※学内外を問わず授業に間接的に関係のある学習を含む。ただし、授業時間は除く。 Indicate the time you spent outside class on preparation and reviewing. | - | 2.0 | 1.9 | 101 2.0% | 229 4.6% | 954 19.0% | 1,975 39.4% | 1,727 34.5% | 22 0.4% |
| Q10 | あなたはこの授業に関して積極的に意見を述べたり質問をしたりしましたか。 You participated actively in the form of questions and constructive comments. | - | 3.5 | 3.3 | 1,095 21.9% | 1,785 35.6% | 1,167 23.3% | 484 9.7% | 441 8.8% | 36 0.7% |
| Q11 | あなたはこの授業の分野または関連分野の学習をさらに深めたいですか。 You want to study deeper about this or related subjects. | - | 3.9 | 4.0 | 1,763 35.2% | 1,972 39.4% | 657 13.1% | 321 6.4% | 272 5.4% | 23 0.5% |
| Q12 | あなたがこの授業を履修した理由は何ですか（複数選択可）。 Choose the reasons for taking this course. | - | - | - | 1,482 29.6% | 190 3.8% | 116 2.3% | 167 3.3% | 3,594 71.8% | 59 1.2% |
| Q13 | 到達目標を達成しやすいように指導がなされていましたか。 The course was conducted in a way that allowed the course objectives to be easily achieved. | - | 4.1 | 4.1 | 2,116 42.3% | 1,910 38.1% | 438 8.7% | 147 2.9% | 334 6.7% | 63 1.3% |
| Q14 | あなたは到達目標を達成できたと思いますか。 You achieved the course objectives. | - | 3.7 | 3.8 | 1,376 27.5% | 2,104 42.0% | 749 15.0% | 220 4.4% | 498 9.9% | 61 1.2% |
| Q15 | DWCLA10のうち、この授業の履修を通してその獲得や向上に役立ったと感じられるものをすべて選んでください（複数選択可、なしも可）*15番と16番は1つの質問として回答してください。 Choose the abilities or skills from the DWCLA 10 which you have improved through the course study. | - | - | - | 874 17.5% | 2,548 50.9% | 522 10.4% | 872 17.4% | 1,963 39.2% | 914 18.3% |
| Q16 | (15番続き)DWCLA10のうち、この授業の履修を通してその獲得や向上に役立ったと感じられるものをすべて選んでください（複数選択可、なしも可） (Continuation from #15) Choose the abilities or skills from the DWCLA 10 which you have improved through the course study. | - | - | - | 258 5.2% | 387 7.7% | 857 17.1% | 1,023 20.4% | 1,059 21.1% | 2,407 48.1% |
| 任意項目 | | | | | 5 | 4 | 3 | 2 | 1 | その他 |
| Q17 | 教員の指示に従って回答してください。 Can be used for optional question. | - | - | - | 176 3.5% | 775 15.5% | 697 13.9% | 196 3.9% | 56 1.1% | 3,177 63.4% |
| Q18 | 教員の指示に従って回答してください。 Can be used for optional question. | - | - | - | 304 6.1% | 780 15.6% | 682 13.6% | 87 1.7% | 34 0.7% | 3,181 63.5% |
| 自由記述 | | | | | 5 | 4 | 3 | 2 | 1 | その他 |
| Q19 | 自由記述欄（上記の回答の理由など、特記事項があれば記入してください） Any additional comments. (Please enter any special notes, such as the reason for the above answer.) | 選択式設問ではないため、表示できません | | | | | | | | |

2019年度春学期 授業に関するアンケート（春学期_授業期間内開講科目）集計結果（学科等別）

| | | | |
|----|-----------|------|-------|
| 区分 | スポーツ・健康科目 | 履修者数 | 1,528 |
| | | 回答者数 | 1,308 |
| | | 回答率 | 85.6% |

| 設問 | | 科目平均 | 区分平均 | 全体平均 | 回答数／構成比(%) | | | | | |
|------|--|---------------------|------|------|--------------|--------------|--------------|--------------|----------------|----------------|
| 質問 | | | | | 5 | 4 | 3 | 2 | 1 | その他 |
| Q1 | 授業内容はシラバスに合っていましたか。 The course was conducted according to the syllabus. | - | 4.5 | 4.4 | 920 70.3% | 267 20.4% | 23 1.8% | 16 1.2% | 80 6.1% | 2 0.2% |
| Q2 | 受講生の理解度を確かめながら授業が進められていましたか。 The course was conducted in accordance with students' degree of understanding. | - | 4.4 | 4.3 | 827 63.2% | 336 25.7% | 60 4.6% | 41 3.1% | 42 3.2% | 2 0.2% |
| Q3 | 授業レベルは自分に合っていましたか。 The course level was appropriate. | - | 4.5 | 4.2 | 846 64.7% | 342 26.1% | 61 4.7% | 25 1.9% | 29 2.2% | 5 0.4% |
| Q4 | 教員からの一方的な授業ではなく、教員と受講生または受講生同士の双方向性に工夫がされていましたか。 The instructor encouraged students' participation and interaction. | - | 4.4 | 4.2 | 819 62.6% | 317 24.2% | 79 6.0% | 46 3.5% | 39 3.0% | 8 0.6% |
| Q5 | 提出物に対するフィードバック（採点、添削、マナビーでのコメント、チェック後の返却など）は効果的におこなわれていましたか。 The instructor's feedback on course assignments was effective and helpful. | - | 3.4 | 4.0 | 480 36.7% | 263 20.1% | 167 12.8% | 93 7.1% | 301 23.0% | 4 0.3% |
| Q6 | 言葉による説明だけでなく、受講生の理解を促進する工夫がなされていましたか。 The instructor implemented or provided support not only by oral explanation but also in any other ways to help deepen your understanding. | - | 4.4 | 4.3 | 775 59.3% | 361 27.6% | 69 5.3% | 44 3.4% | 54 4.1% | 5 0.4% |
| Q7 | 自主学習を促す工夫がなされていましたか。 The instructor encouraged students to conduct work outside of the class. | - | 3.2 | 4.0 | 408 31.2% | 226 17.3% | 204 15.6% | 150 11.5% | 311 23.8% | 9 0.7% |
| Q8 | 工夫してほしいと思ったことを選んでください（複数選択可、なしも可）。 Select anything that could be improved in the course. (Select as many or as little as necessary.) | - | - | - | 91 7.0% | 214 16.4% | 31 2.4% | 50 3.8% | 66 5.0% | 936 71.6% |
| Q9 | この授業の予習、復習、自主学習に1週当たり平均どれくらい時間をかけましたか。 ※学内外を問わず授業に間接的に関係のある学習を含む。ただし、授業時間は除く。 Indicate the time you spent outside class on preparation and reviewing. | - | 1.1 | 1.9 | 8 0.6% | 11 0.8% | 21 1.6% | 51 3.9% | 1,201 91.8% | 16 1.2% |
| Q10 | あなたはこの授業に関して積極的に意見を述べたり質問をしたりしましたか。 You participated actively in the form of questions and constructive comments. | - | 3.0 | 3.3 | 278 21.3% | 268 20.5% | 268 20.5% | 187 14.3% | 293 22.4% | 14 1.1% |
| Q11 | あなたはこの授業の分野または関連分野の学習をさらに深めたいですか。 You want to study deeper about this or related subjects. | - | 3.7 | 4.0 | 487 37.2% | 397 30.4% | 156 11.9% | 100 7.6% | 155 11.9% | 13 1.0% |
| Q12 | あなたがこの授業を履修した理由は何ですか（複数選択可）。 Choose the reasons for taking this course. | - | - | - | 557 42.6% | 84 6.4% | 43 3.3% | 96 7.3% | 786 60.1% | 27 2.1% |
| Q13 | 到達目標を達成しやすいように指導がなされていましたか。 The course was conducted in a way that allowed the course objectives to be easily achieved. | - | 4.3 | 4.1 | 744 56.9% | 362 27.7% | 52 4.0% | 46 3.5% | 85 6.5% | 19 1.5% |
| Q14 | あなたは到達目標を達成できたと思いますか。 You achieved the course objectives. | - | 4.1 | 3.8 | 655 50.1% | 403 30.8% | 76 5.8% | 36 2.8% | 120 9.2% | 18 1.4% |
| Q15 | DWCLA10のうち、この授業の履修を通してその獲得や向上に役立ったと感じられるものをすべて選んでください（複数選択可、なしも可）*15番と16番は1つの質問として回答してください。 Choose the abilities or skills from the DWCLA 10 which you have improved through the course study. | - | - | - | 206 15.7% | 257 19.6% | 124 9.5% | 29 2.2% | 543 41.5% | 468 35.8% |
| Q16 | (15番続き)DWCLA10のうち、この授業の履修を通してその獲得や向上に役立ったと感じられるものをすべて選んでください（複数選択可、なしも可） (Continuation from #15) Choose the abilities or skills from the DWCLA 10 which you have improved through the course study. | - | - | - | 242 18.5% | 342 26.1% | 268 20.5% | 326 24.9% | 215 16.4% | 445 34.0% |
| 任意項目 | | | | | 5 | 4 | 3 | 2 | 1 | その他 |
| Q17 | 教員の指示に従って回答してください。 Can be used for optional question. | - | - | - | 3 0.2% | 2 0.2% | 0 0.0% | 2 0.2% | 1 0.1% | 1,300 99.4% |
| Q18 | 教員の指示に従って回答してください。 Can be used for optional question. | - | - | - | 3 0.2% | 1 0.1% | 1 0.1% | 1 0.1% | 2 0.2% | 1,300 99.4% |
| 自由記述 | | | | | 5 | 4 | 3 | 2 | 1 | その他 |
| Q19 | 自由記述欄（上記の回答の理由など、特記事項があれば記入してください） Any additional comments. (Please enter any special notes, such as the reason for the above answer.) | 選択式設問ではないため、表示できません | | | | | | | | |

2019年度春学期 授業に関するアンケート（春学期_授業期間内開講科目）集計結果（学科等別）

| | | | |
|----|----------|------|-------|
| 区分 | 教職に関する科目 | 履修者数 | 768 |
| | | 回答者数 | 612 |
| | | 回答率 | 79.7% |

| 設問 | | | | | 科目 平均 | 区分 平均 | 全体 平均 | 回答数／構成比(%) | | | | | | |
|------|--|---|---------------------|-----|----------|----------|----------|------------|-------|-------|---|---|-----|--|
| 質問 | | | | | | | | 5 | 4 | 3 | 2 | 1 | その他 | |
| Q1 | 授業内容はシラバスに合っていましたか。 The course was conducted according to the syllabus. | - | 4.7 | 4.4 | 465 | 115 | 9 | 7 | 14 | 2 | | | | |
| | | | | | 76.0% | 18.8% | 1.5% | 1.1% | 2.3% | 0.3% | | | | |
| Q2 | 受講生の理解度を確かめながら授業が進められていましたか。 The course was conducted in accordance with students' degree of understanding. | - | 4.6 | 4.3 | 423 | 152 | 23 | 7 | 6 | 1 | | | | |
| | | | | | 69.1% | 24.8% | 3.8% | 1.1% | 1.0% | 0.2% | | | | |
| Q3 | 授業レベルは自分に合っていましたか。 The course level was appropriate. | - | 4.4 | 4.2 | 347 | 218 | 19 | 13 | 11 | 4 | | | | |
| | | | | | 56.7% | 35.6% | 3.1% | 2.1% | 1.8% | 0.7% | | | | |
| Q4 | 教員からの一方的な授業ではなく、教員と受講生または受講生同士の双方向性に工夫がされていま したか。 The instructor encouraged students' participation and interaction. | - | 4.6 | 4.2 | 431 | 139 | 26 | 6 | 7 | 3 | | | | |
| | | | | | 70.4% | 22.7% | 4.2% | 1.0% | 1.1% | 0.5% | | | | |
| Q5 | 提出物に対するフィードバック（採点、添削、マナビーでのコメント、チェック後の返却など）は効果的にお こなわれていましたか。 The instructor's feedback on course assignments was effective and helpful. | - | 4.2 | 4.0 | 349 | 162 | 38 | 9 | 51 | 3 | | | | |
| | | | | | 57.0% | 26.5% | 6.2% | 1.5% | 8.3% | 0.5% | | | | |
| Q6 | 言葉による説明だけではなく、受講生の理解を促進する工夫がなされていましたか。 The instructor implemented or provided support not only by oral explanation but also in any other ways to help deepen your understanding. | - | 4.6 | 4.3 | 419 | 162 | 16 | 5 | 7 | 3 | | | | |
| | | | | | 68.5% | 26.5% | 2.6% | 0.8% | 1.1% | 0.5% | | | | |
| Q7 | 自主学習を促す工夫がなされていましたか。 The instructor encouraged students to conduct work outside of the class. | - | 4.2 | 4.0 | 318 | 190 | 55 | 13 | 34 | 2 | | | | |
| | | | | | 52.0% | 31.0% | 9.0% | 2.1% | 5.6% | 0.3% | | | | |
| Q8 | 工夫してほしいと思ったことを選んでください（複数選択可、なしも可）。 Select anything that could be improved in the course. (Select as many or as little as necessary.) | - | - | - | 76 | 46 | 40 | 19 | 13 | 465 | | | | |
| | | | | | 12.4% | 7.5% | 6.5% | 3.1% | 2.1% | 76.0% | | | | |
| Q9 | この授業の予習、復習、自主学習に1週当たり平均どれくらい時間をかけましたか。 ※学内外を問わず授業に間接的に関係のある学習を含む。ただし、授業時間は除く。 Indicate the time you spent outside class on preparation and reviewing. | - | 2.0 | 1.9 | 47 | 31 | 97 | 145 | 286 | 6 | | | | |
| | | | | | 7.7% | 5.1% | 15.8% | 23.7% | 46.7% | 1.0% | | | | |
| Q10 | あなたはこの授業に関して積極的に意見を述べたり質問をしたりしましたか。 You participated actively in the form of questions and constructive comments. | - | 3.9 | 3.3 | 213 | 227 | 104 | 24 | 39 | 5 | | | | |
| | | | | | 34.8% | 37.1% | 17.0% | 3.9% | 6.4% | 0.8% | | | | |
| Q11 | あなたはこの授業の分野または関連分野の学習をさらに深めたいですか。 You want to study deeper about this or related subjects. | - | 4.3 | 4.0 | 332 | 204 | 38 | 11 | 24 | 3 | | | | |
| | | | | | 54.2% | 33.3% | 6.2% | 1.8% | 3.9% | 0.5% | | | | |
| Q12 | あなたがこの授業を履修した理由は何ですか（複数選択可）。 Choose the reasons for taking this course. | - | - | - | 159 | 39 | 11 | 16 | 529 | 3 | | | | |
| | | | | | 26.0% | 6.4% | 1.8% | 2.6% | 86.4% | 0.5% | | | | |
| Q13 | 到達目標を達成しやすいように指導がなされていましたか。 The course was conducted in a way that allowed the course objectives to be easily achieved. | - | 4.4 | 4.1 | 367 | 189 | 20 | 9 | 20 | 7 | | | | |
| | | | | | 60.0% | 30.9% | 3.3% | 1.5% | 3.3% | 1.1% | | | | |
| Q14 | あなたは到達目標を達成できたと思いますか。 You achieved the course objectives. | - | 4.2 | 3.8 | 259 | 272 | 26 | 13 | 35 | 7 | | | | |
| | | | | | 42.3% | 44.4% | 4.2% | 2.1% | 5.7% | 1.1% | | | | |
| Q15 | DWCLA10のうち、この授業の履修を通してその獲得や向上に役立ったと感じられるものをすべて選ん でください（複数選択可、なしも可）＊15番と16番は1つの質問として回答してください。 Choose the abilities or skills from the DWCLA 10 which you have improved through the course study. | - | - | - | 281 | 422 | 208 | 217 | 262 | 62 | | | | |
| | | | | | 45.9% | 69.0% | 34.0% | 35.5% | 42.8% | 10.1% | | | | |
| Q16 | (15番続き) DWCLA10のうち、この授業の履修を通してその獲得や向上に役立ったと感じられるもの をすべて選んでください（複数選択可、なしも可） (Continuation from #15) Choose the abilities or skills from the DWCLA 10 which you have improved through the course study. | - | - | - | 158 | 229 | 206 | 156 | 211 | 129 | | | | |
| | | | | | 25.8% | 37.4% | 33.7% | 25.5% | 34.5% | 21.1% | | | | |
| 任意項目 | | | | | | | | 5 | 4 | 3 | 2 | 1 | その他 | |
| Q17 | 教員の指示に従って回答してください。 Can be used for optional question. | - | - | - | 17 | 1 | 1 | 0 | 0 | 593 | | | | |
| | | | | | 2.8% | 0.2% | 0.2% | 0.0% | 0.0% | 96.9% | | | | |
| Q18 | 教員の指示に従って回答してください。 Can be used for optional question. | - | - | - | 15 | 1 | 3 | 0 | 1 | 592 | | | | |
| | | | | | 2.5% | 0.2% | 0.5% | 0.0% | 0.2% | 96.7% | | | | |
| 自由記述 | | | | | | | | 5 | 4 | 3 | 2 | 1 | その他 | |
| Q19 | 自由記述欄（上記の回答の理由など、特記事項があれば記入してください） Any additional comments.(Please enter any special notes , such as the reason for the above answer.) | | 選択式設問ではないため、表示できません | | | | | | | | | | | |

Ⅲ. 学科等間比較資料

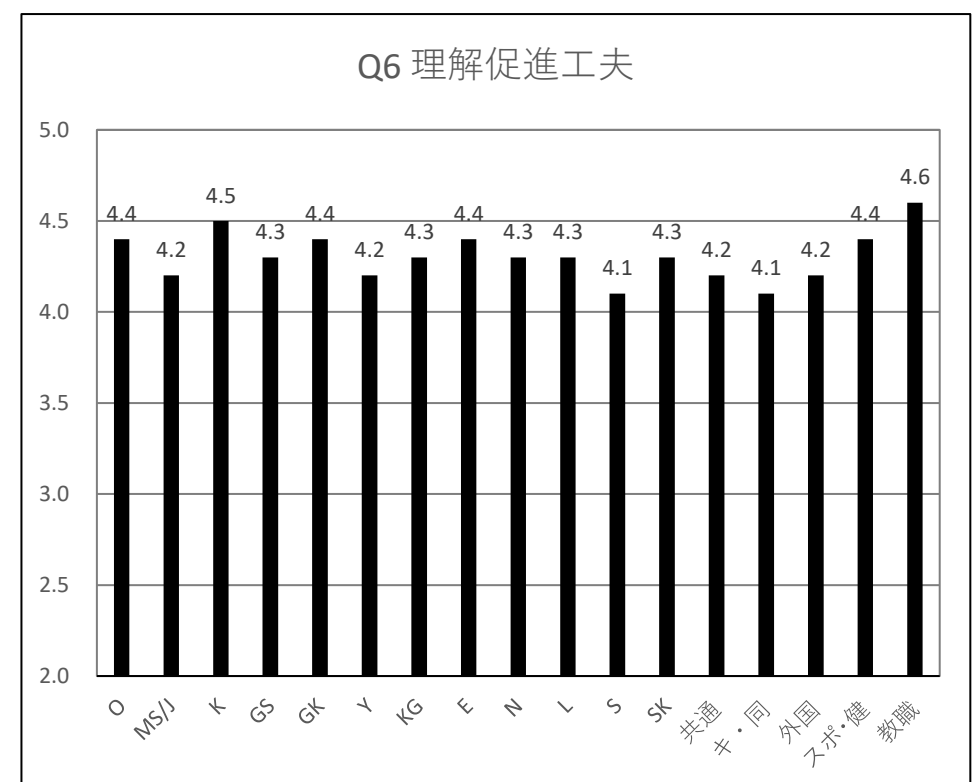
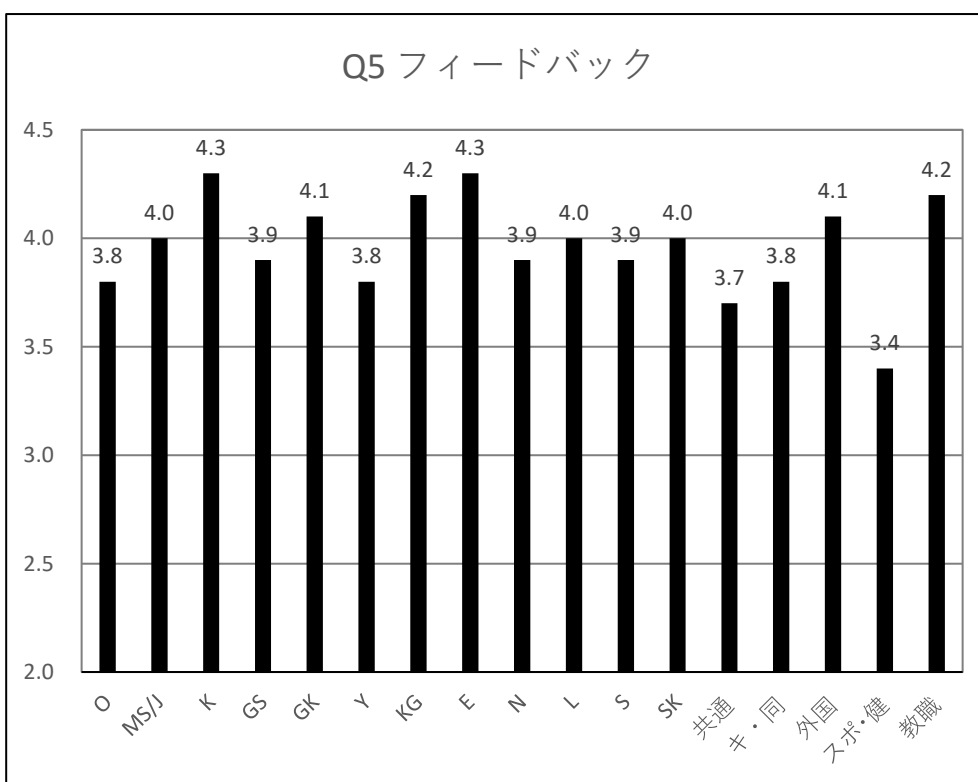
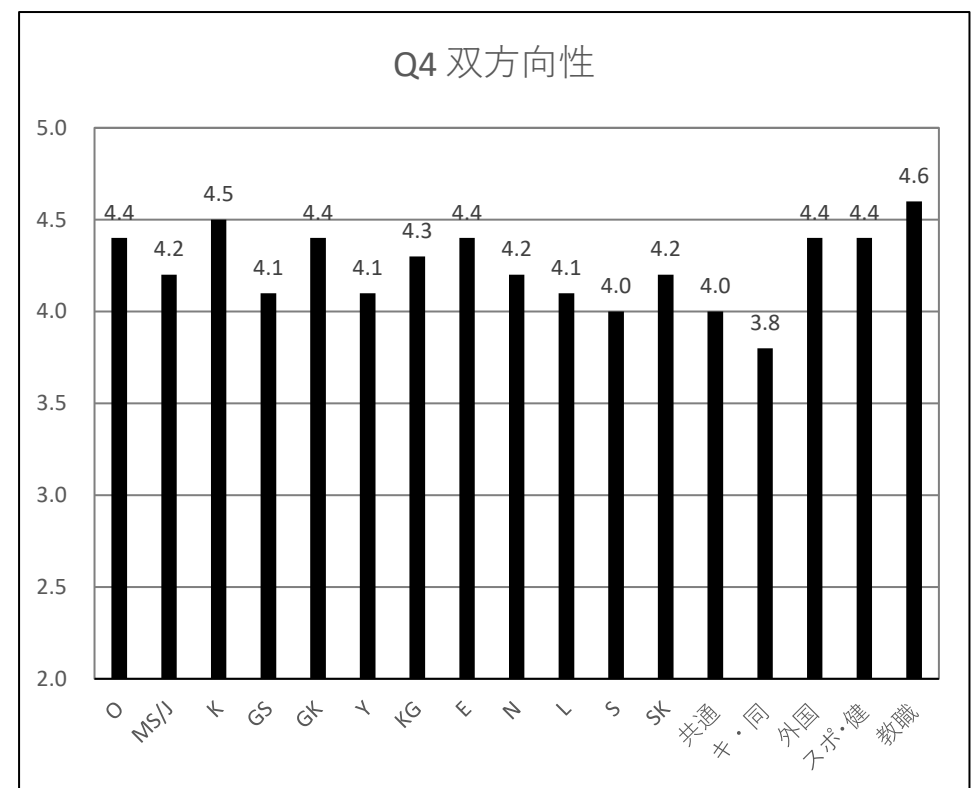
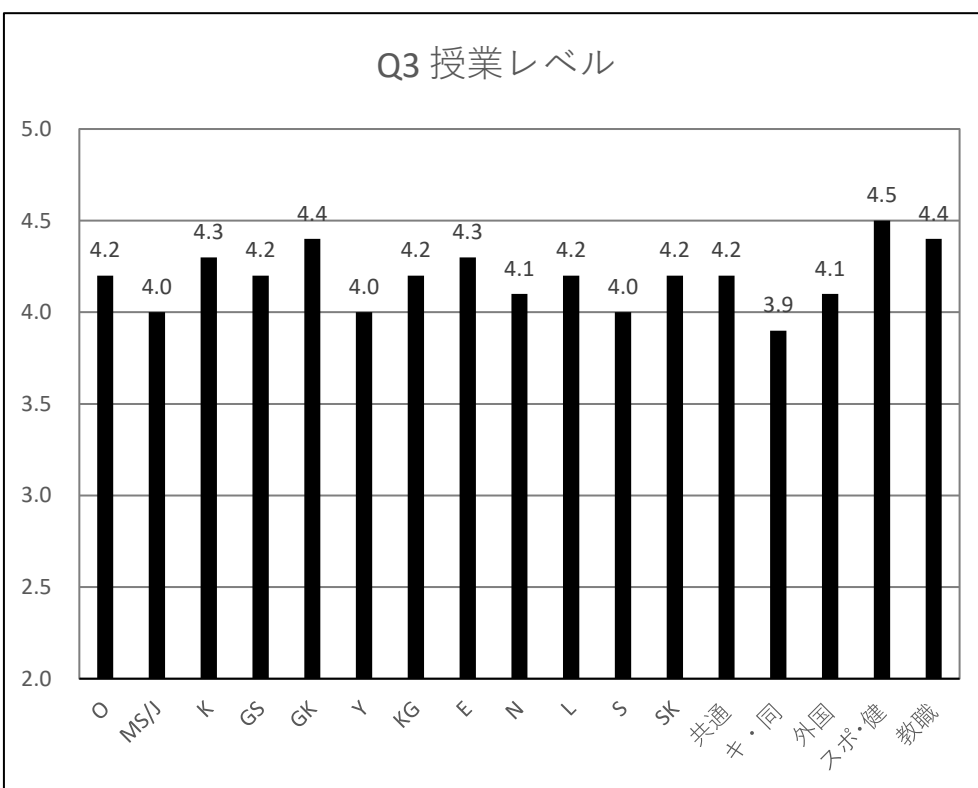
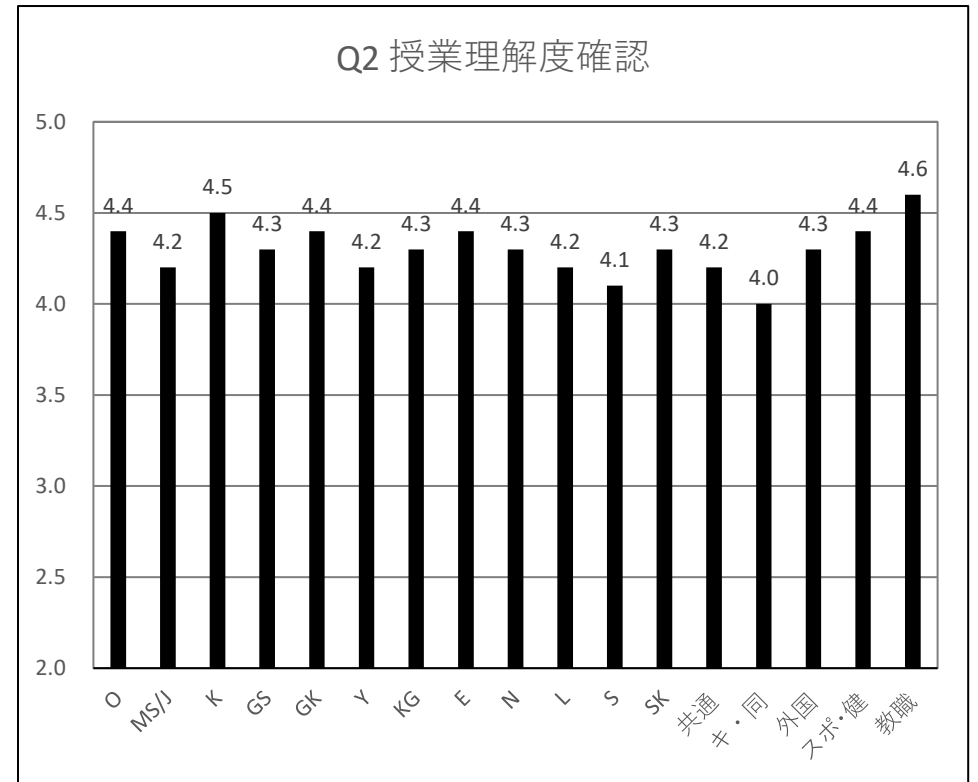
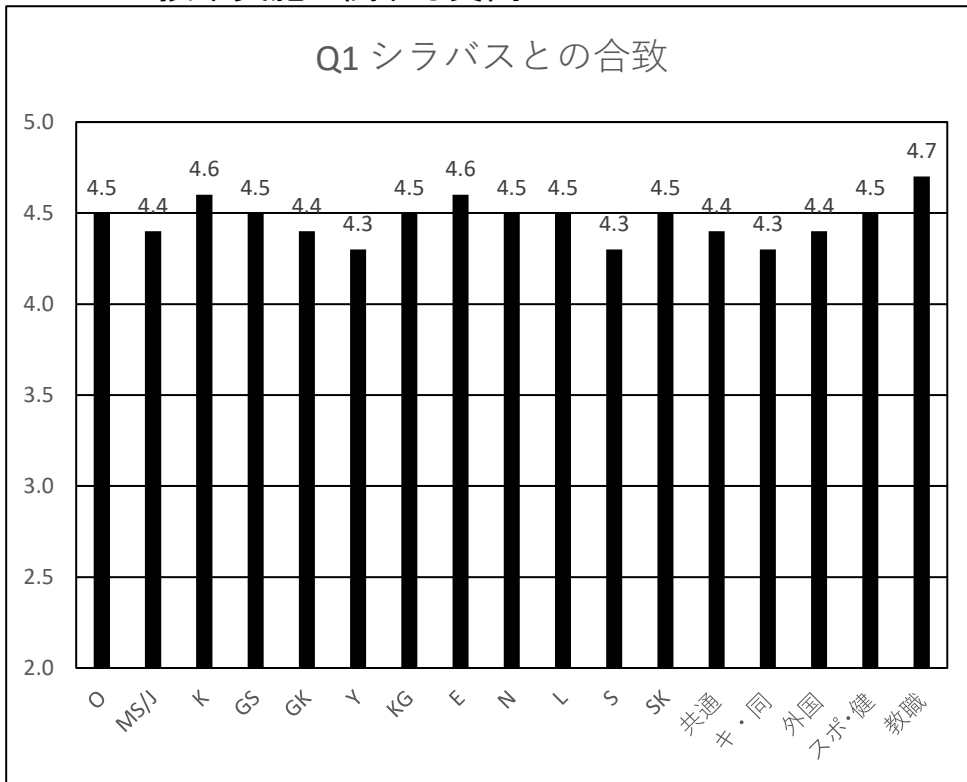
■ 評点平均値一覧

| 質問項目 学科等名（略称） | Q1シラバスとの合致 | Q2授業理解度確認 | Q3授業レベル | Q4双方向性 | Q5フィードバック | Q6理解促進工夫 | Q7自主学習促進工夫 | Q9授業外学習時間(h/w) | Q10積極的 態度 | Q11関連分野学習意欲 | Q13到達目標達成指導 | Q14到達目標達成度 |
|---------------------------------|------------|-----------|---------|--------|-----------|----------|------------|----------------|--------------|-------------|-------------|------------|
| | 平均 | 平均 | 平均 | 平均 | 平均 | 平均 | 平均 | 平均 | 平均 | 平均 | 平均 | 平均 |
| 音楽学科科目（ O ） | 4.5 | 4.4 | 4.2 | 4.4 | 3.8 | 4.4 | 4.0 | 1.7 | 3.2 | 4.2 | 4.2 | 3.9 |
| メディア創造学科／ 情報メディア学科科目（ MS/J ） | 4.4 | 4.2 | 4.0 | 4.2 | 4.0 | 4.2 | 4.0 | 2.2 | 3.3 | 3.9 | 4.0 | 3.7 |
| 国際教養学科科目（ K ） | 4.6 | 4.5 | 4.3 | 4.5 | 4.3 | 4.5 | 4.3 | 2.3 | 3.6 | 4.3 | 4.3 | 4.0 |
| 社会システム学科科目（ GS ） | 4.5 | 4.3 | 4.2 | 4.1 | 3.9 | 4.3 | 3.8 | 1.8 | 3.1 | 3.9 | 4.1 | 3.9 |
| 現代こども学科科目（ GK ） | 4.4 | 4.4 | 4.4 | 4.4 | 4.1 | 4.4 | 3.9 | 1.6 | 3.7 | 4.2 | 4.2 | 4.0 |
| 医療薬学科科目（ Y ） | 4.3 | 4.2 | 4.0 | 4.1 | 3.8 | 4.2 | 4.1 | 2.4 | 3.3 | 4.1 | 4.0 | 3.8 |
| 看護学科科目（ KG ） | 4.5 | 4.3 | 4.2 | 4.3 | 4.2 | 4.3 | 4.2 | 2.3 | 3.5 | 4.2 | 4.2 | 4.0 |
| 英語英文学科科目（ E ） | 4.6 | 4.4 | 4.3 | 4.4 | 4.3 | 4.4 | 4.2 | 2.1 | 3.5 | 4.1 | 4.2 | 3.9 |
| 日本語日本文学科科目（ N ） | 4.5 | 4.3 | 4.1 | 4.2 | 3.9 | 4.3 | 3.8 | 1.7 | 3.4 | 3.9 | 4.1 | 3.8 |
| 人間生活学科科目（ L ） | 4.5 | 4.2 | 4.2 | 4.1 | 4.0 | 4.3 | 3.8 | 1.6 | 3.2 | 3.9 | 4.0 | 3.9 |
| 食物科学専攻科目（ S ） | 4.3 | 4.1 | 4.0 | 4.0 | 3.9 | 4.1 | 4.0 | 2.3 | 3.1 | 4.0 | 3.8 | 3.7 |
| 管理栄養士専攻科目（ SK ） | 4.5 | 4.3 | 4.2 | 4.2 | 4.0 | 4.3 | 4.4 | 3.0 | 3.4 | 4.0 | 4.1 | 3.9 |
| 共通学芸科目（ 共通 ） | 4.4 | 4.2 | 4.2 | 4.0 | 3.7 | 4.2 | 3.5 | 1.4 | 3.0 | 3.9 | 4.0 | 3.8 |
| キリスト教・同志社関係科目（ キ・同 ） | 4.3 | 4.0 | 3.9 | 3.8 | 3.8 | 4.1 | 3.4 | 1.3 | 2.8 | 3.2 | 3.7 | 3.4 |
| 外国語科目（ 外国 ） | 4.4 | 4.3 | 4.1 | 4.4 | 4.1 | 4.2 | 4.3 | 2.0 | 3.5 | 3.9 | 4.1 | 3.7 |
| スポーツ・健康科目（ スポ・健 ） | 4.5 | 4.4 | 4.5 | 4.4 | 3.4 | 4.4 | 3.2 | 1.1 | 3.0 | 3.7 | 4.3 | 4.1 |
| 教職に関する科目（ 教職 ） | 4.7 | 4.6 | 4.4 | 4.6 | 4.2 | 4.6 | 4.2 | 2.0 | 3.9 | 4.3 | 4.4 | 4.2 |
| 全学 | 4.4 | 4.3 | 4.2 | 4.2 | 4.0 | 4.3 | 4.0 | 1.9 | 3.3 | 4.0 | 4.1 | 3.8 |

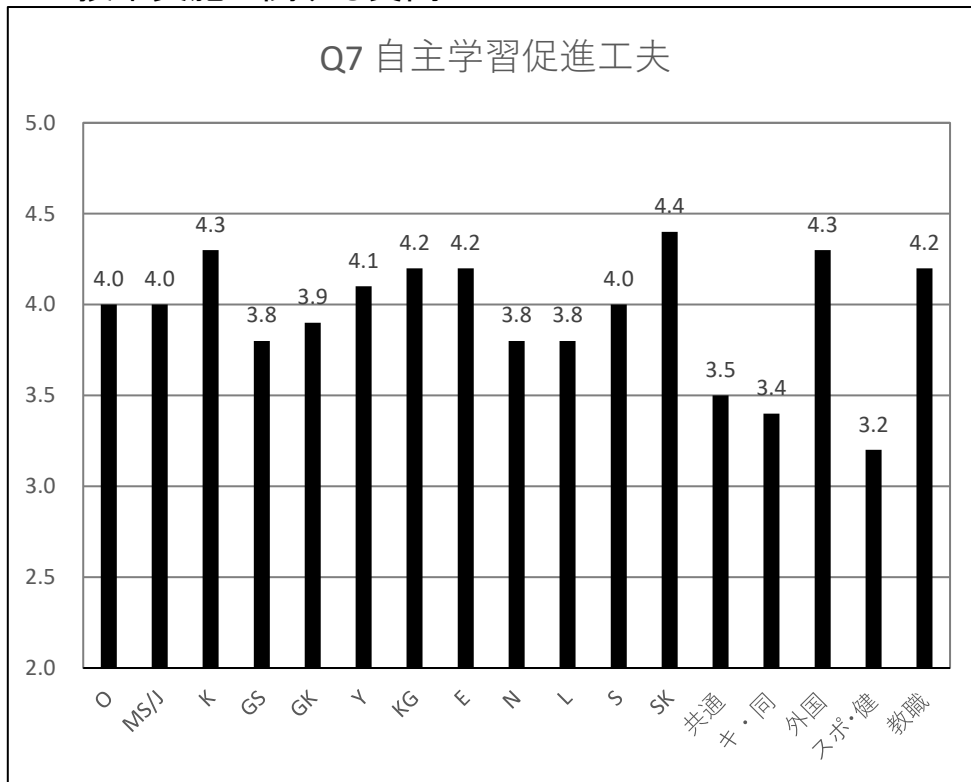
Ⅲ. 学科等間比較資料

■ 評点平均値比較グラフ

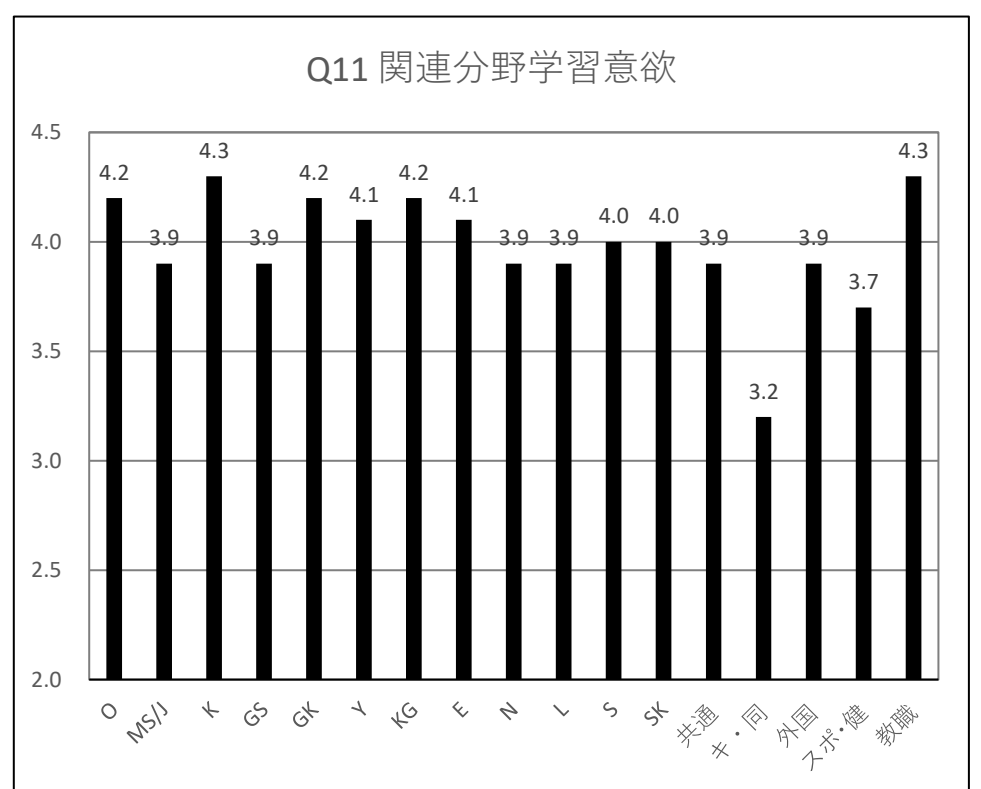
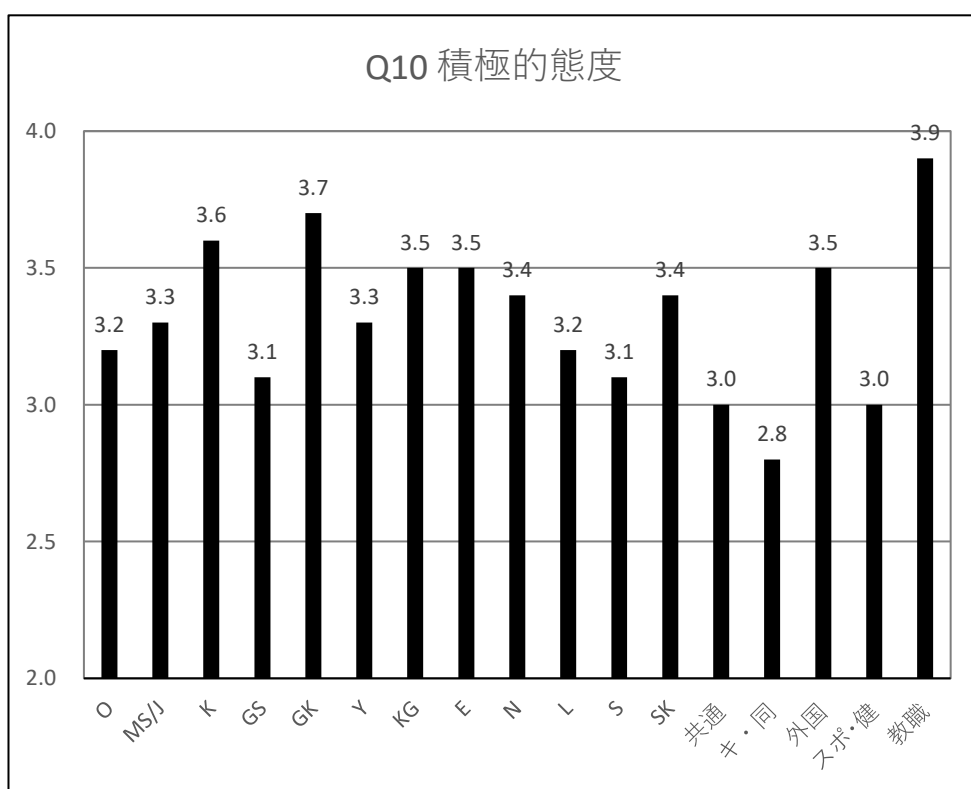
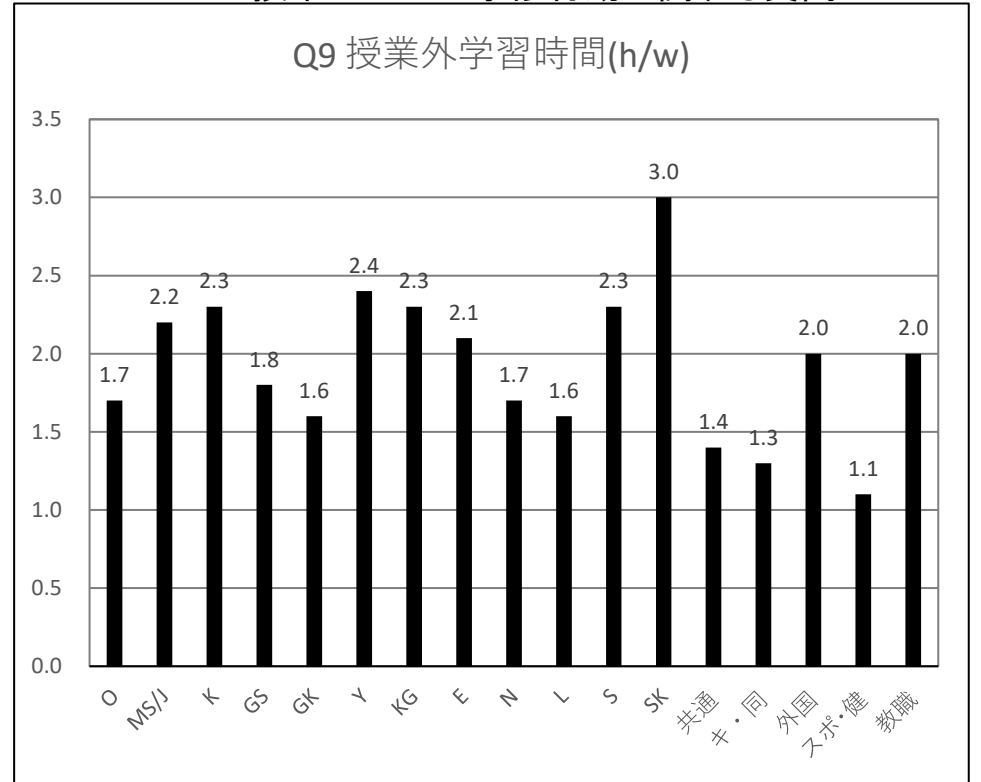
Q1ーQ6:授業実施に関する質問



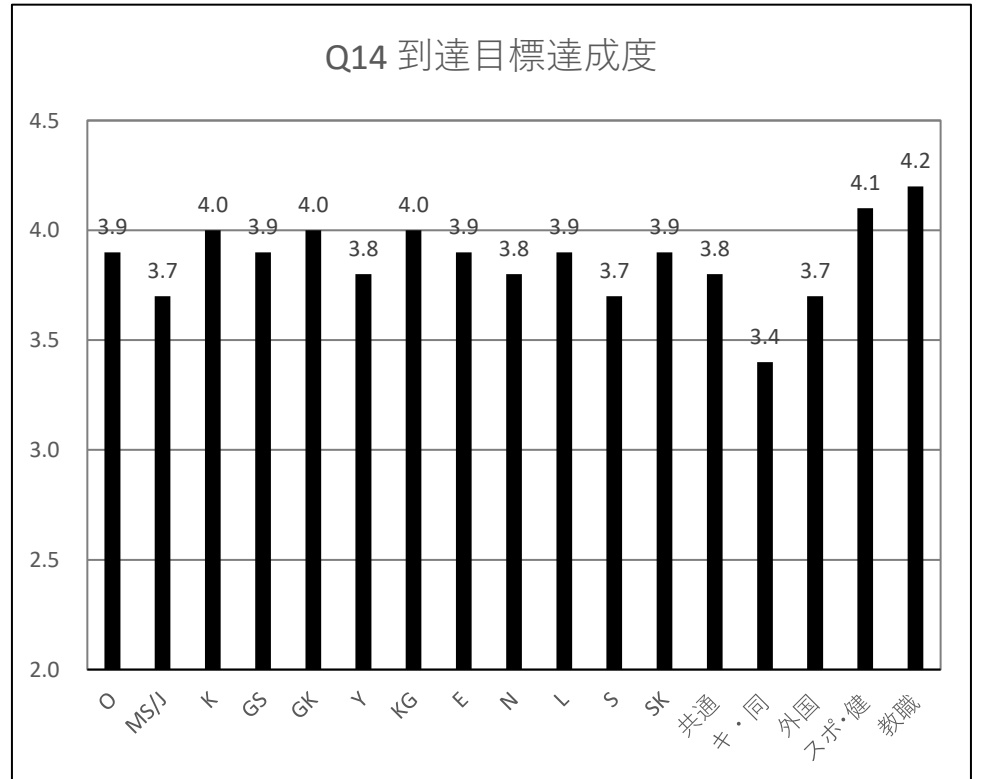
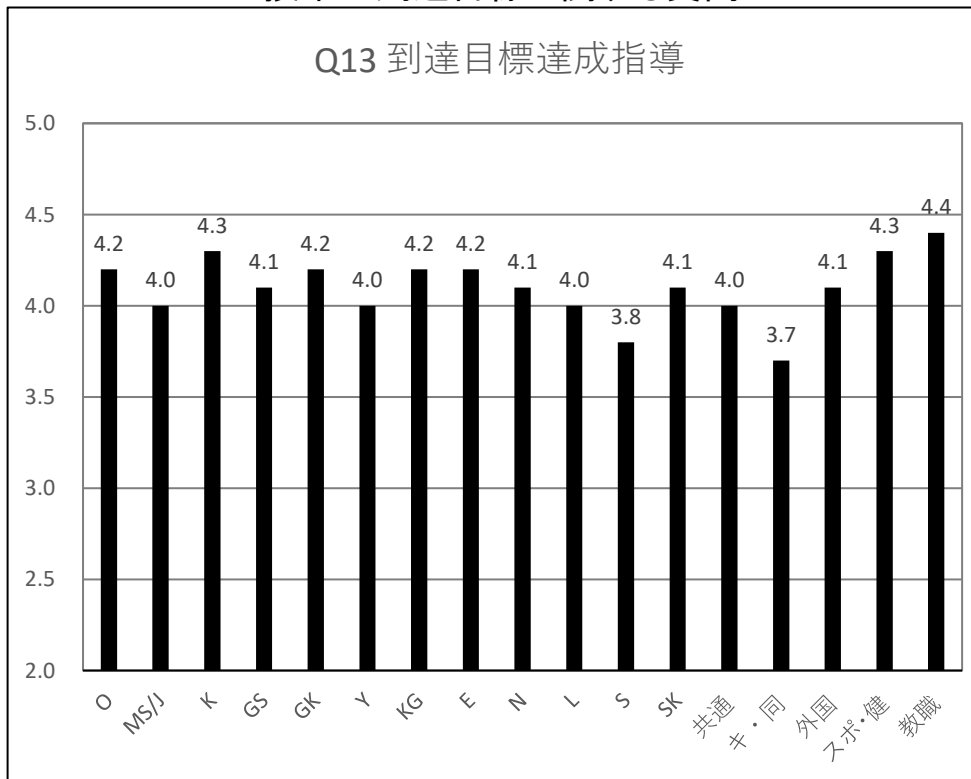
Q7:授業実施に関する質問



Q9—Q11:この授業のための学修行動に関する質問



Q13—Q14:この授業の到達目標に関する質問



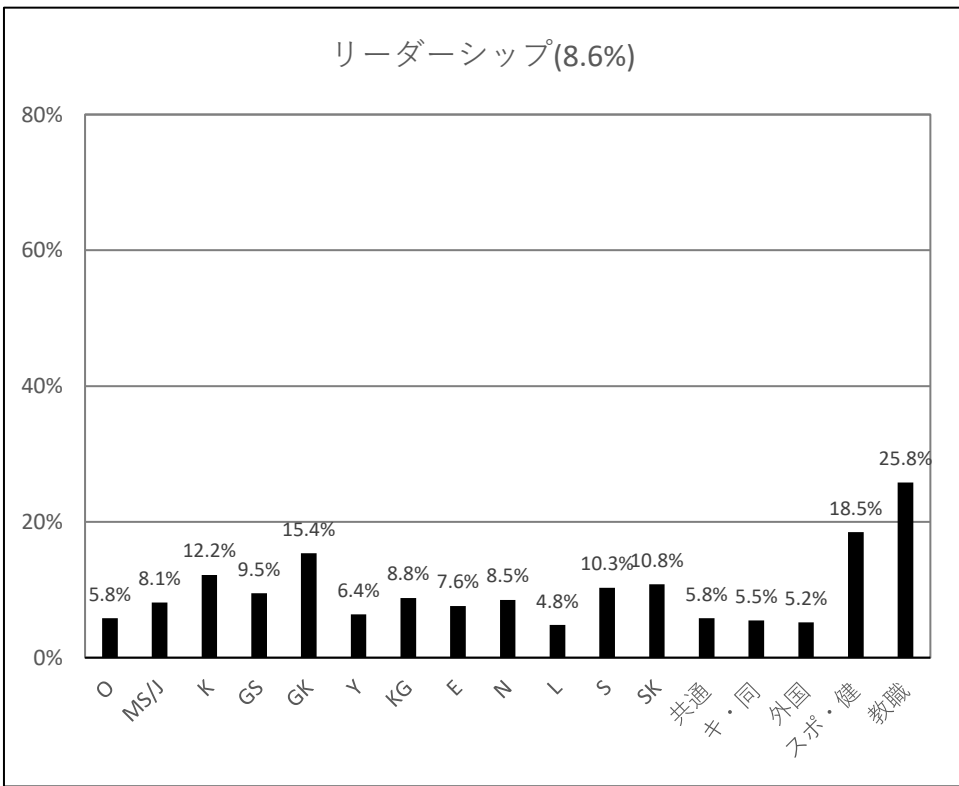
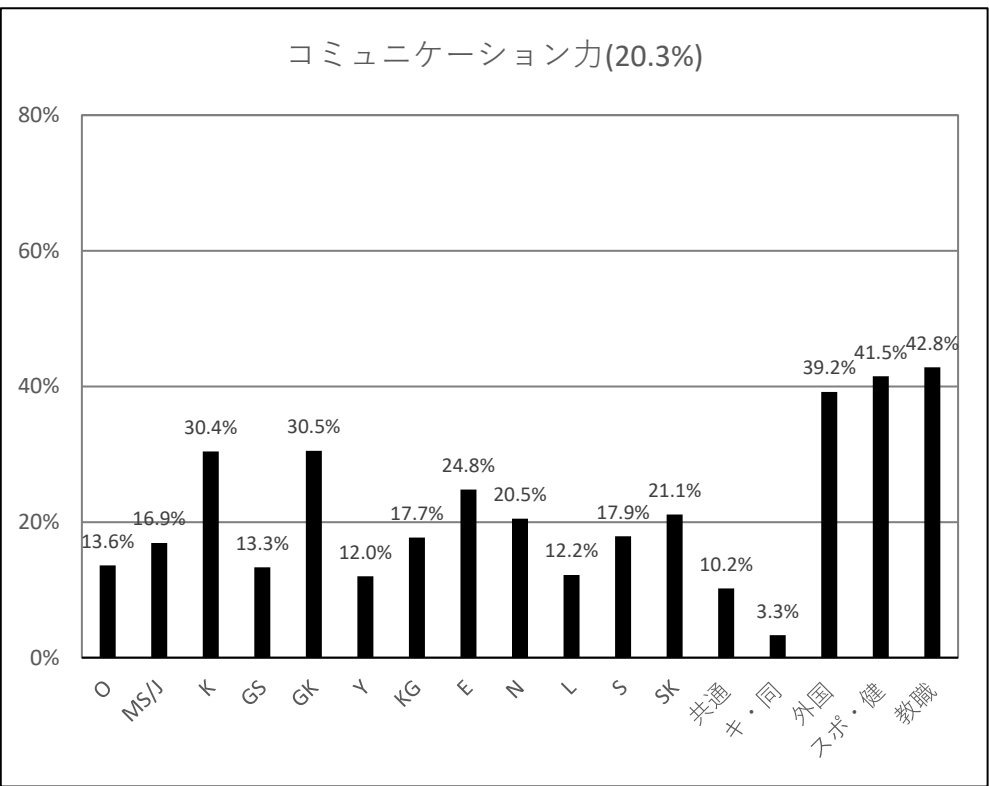
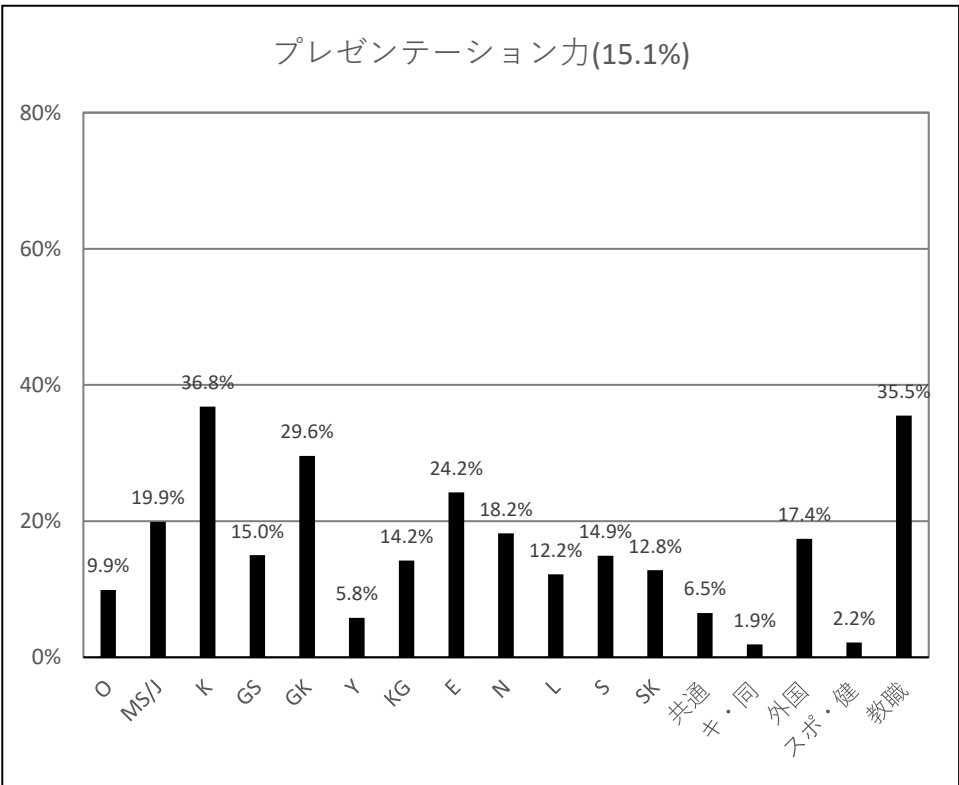
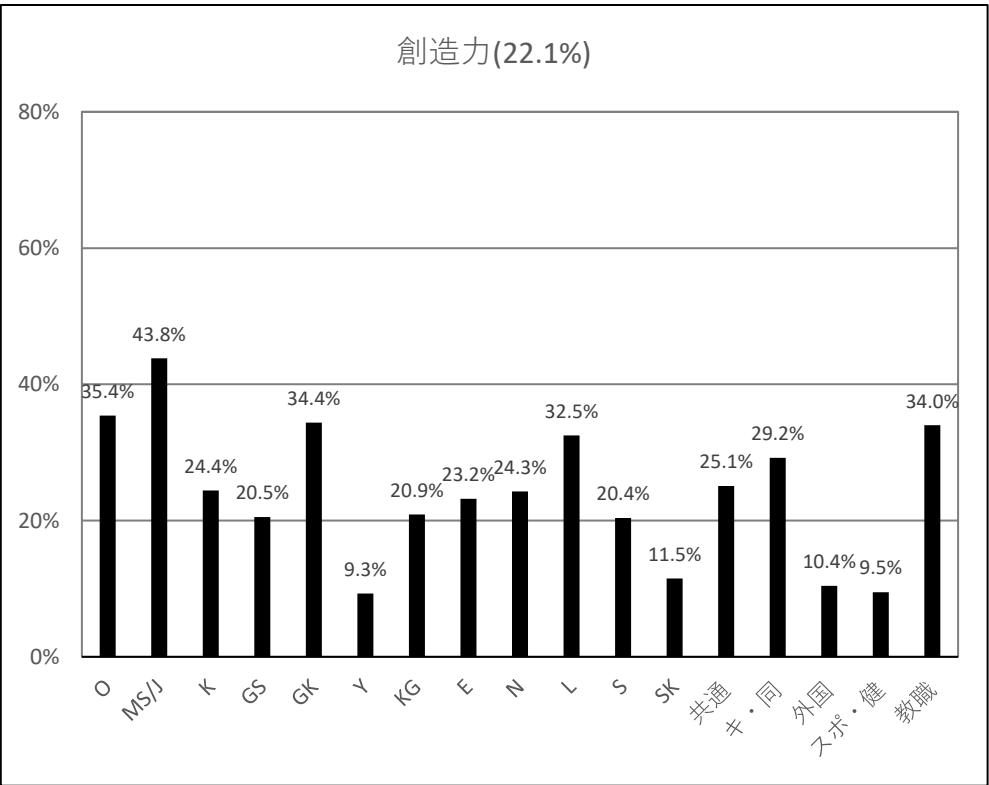
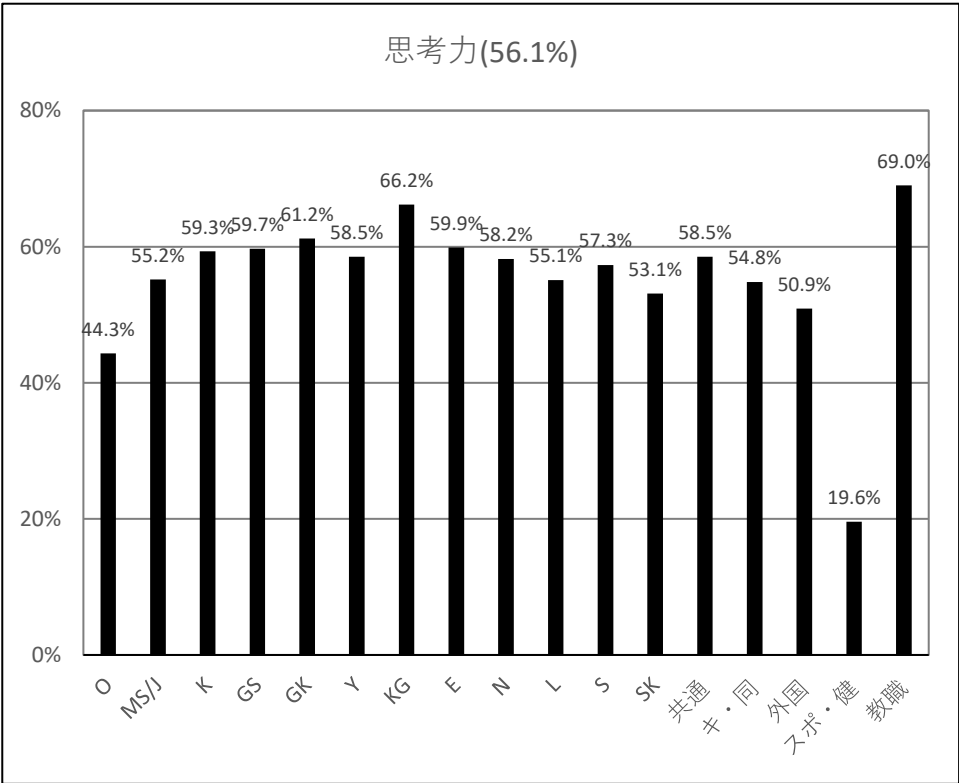
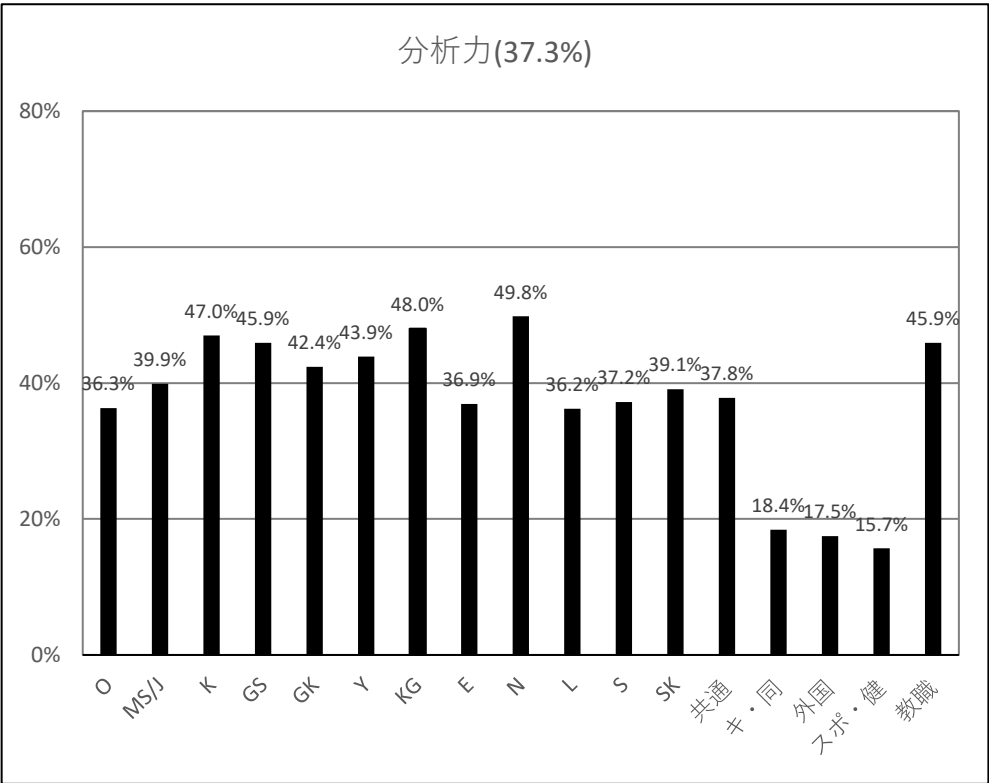
Ⅲ. 学科等間比較資料

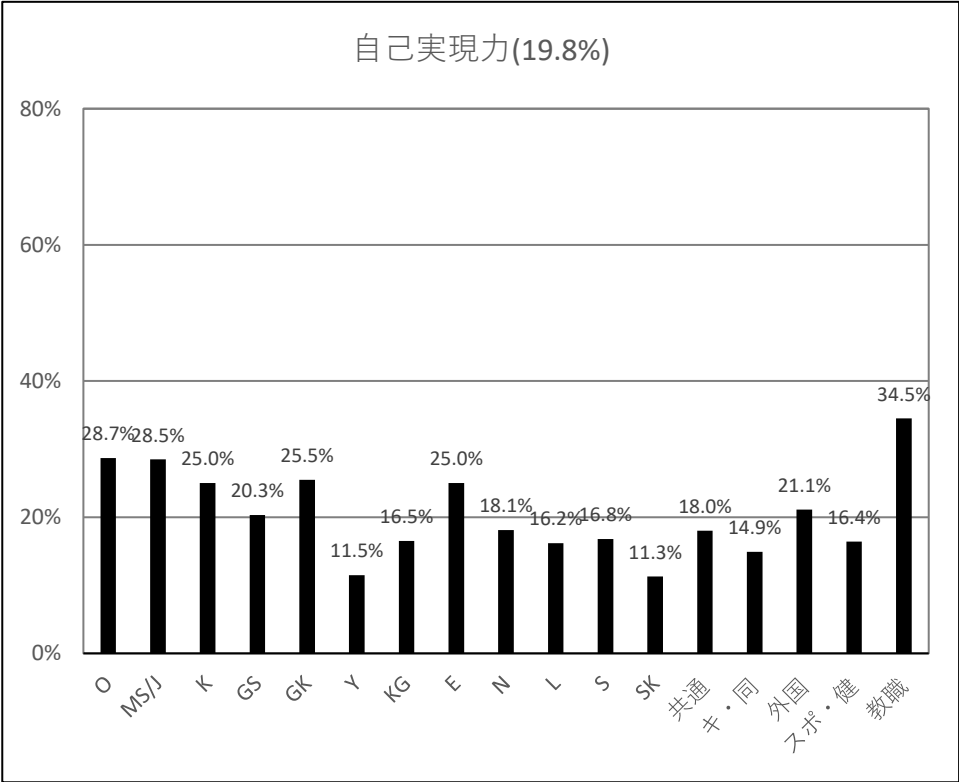
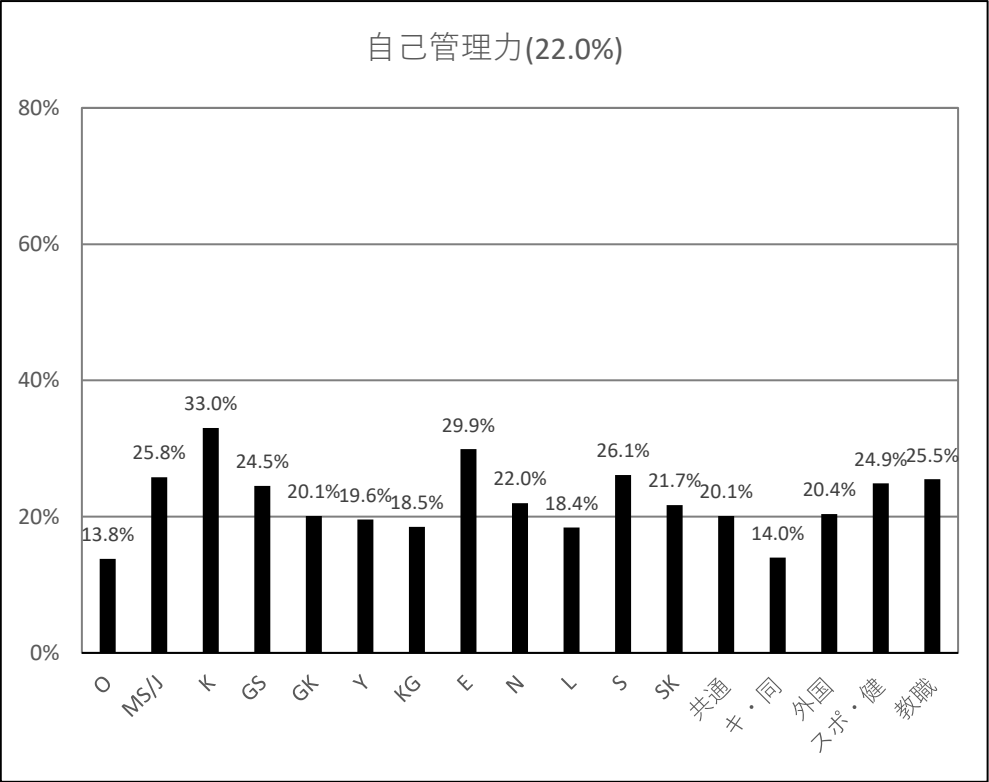
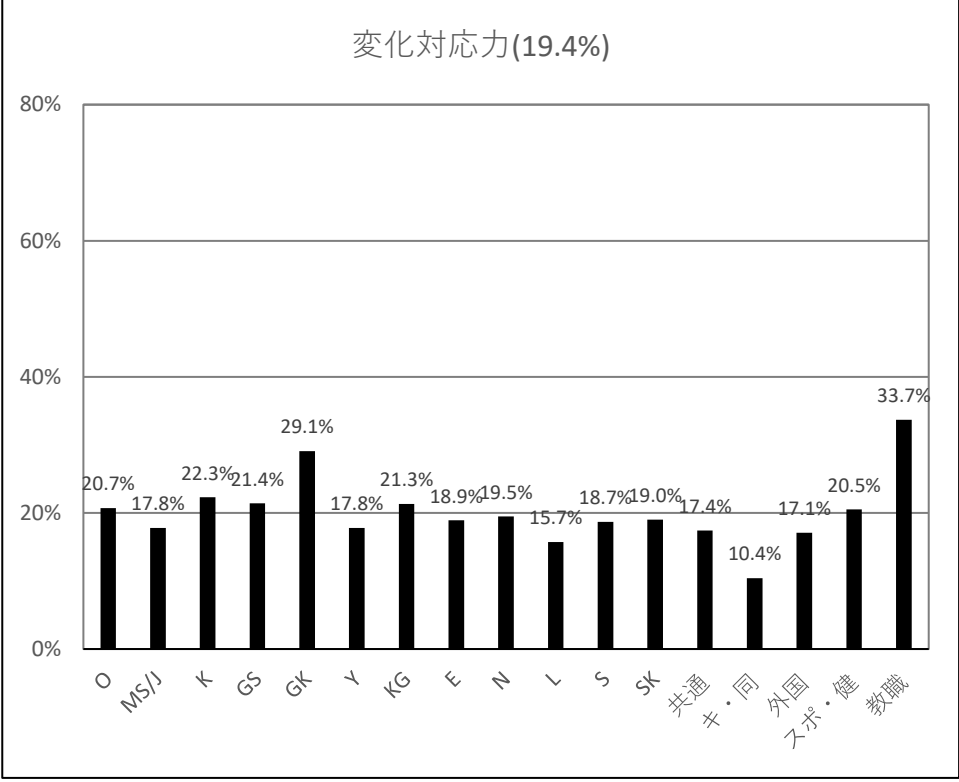
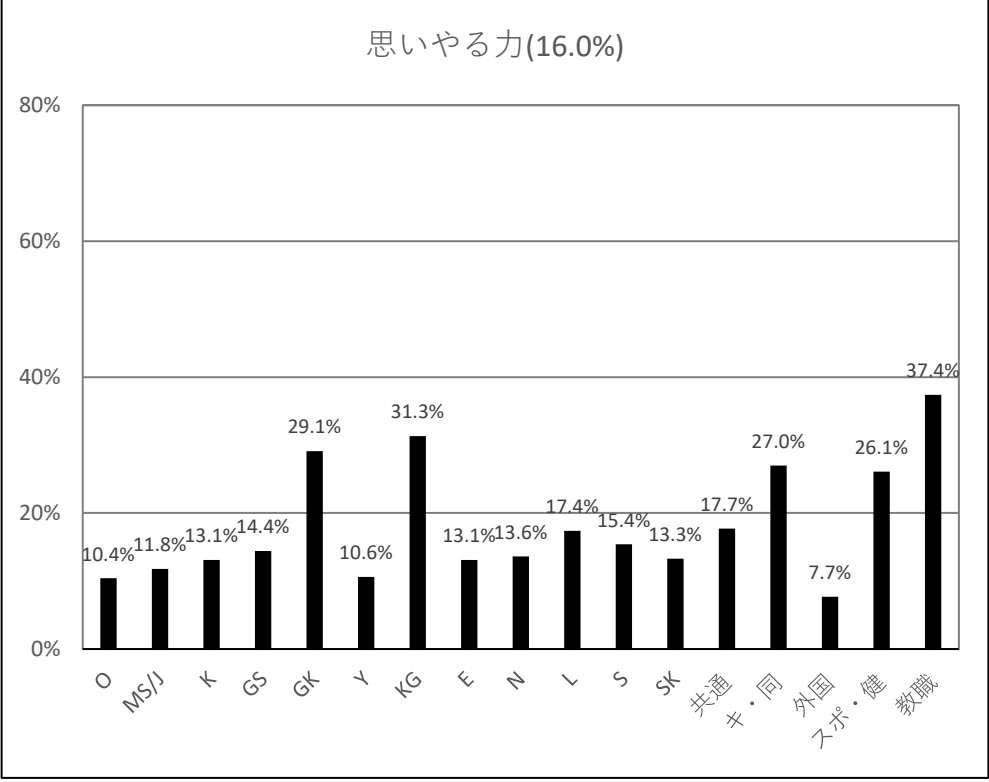
■DWCLA10選択率一覧

| 質問項目 学科等名 (略称) | DWCLA10(%) | | | | | | | | | |
|----------------------------------|------------|------|------|----------------|----------------|-------------|-------|-------|-------|-------|
| | 分析力 | 思考力 | 創造力 | プレゼン テーション力 | コミュニ ケーション力 | リーダー シップ | 思いやる力 | 変化対応力 | 自己管理力 | 自己実現力 |
| 音楽学科科目 (O) | 36.3 | 44.3 | 35.4 | 9.9 | 13.6 | 5.8 | 10.4 | 20.7 | 13.8 | 28.7 |
| メディア創造学科／ 情報メディア学科科目 (MS/J) | 39.9 | 55.2 | 43.8 | 19.9 | 16.9 | 8.1 | 11.8 | 17.8 | 25.8 | 28.5 |
| 国際教養学科科目 (K) | 47.0 | 59.3 | 24.4 | 36.8 | 30.4 | 12.2 | 13.1 | 22.3 | 33.0 | 25.0 |
| 社会システム学科科目 (GS) | 45.9 | 59.7 | 20.5 | 15.0 | 13.3 | 9.5 | 14.4 | 21.4 | 24.5 | 20.3 |
| 現代こども学科科目 (GK) | 42.4 | 61.2 | 34.4 | 29.6 | 30.5 | 15.4 | 29.1 | 29.1 | 20.1 | 25.5 |
| 医療薬学科科目 (Y) | 43.9 | 58.5 | 9.3 | 5.8 | 12.0 | 6.4 | 10.6 | 17.8 | 19.6 | 11.5 |
| 看護学科科目 (KG) | 48.0 | 66.2 | 20.9 | 14.2 | 17.7 | 8.8 | 31.3 | 21.3 | 18.5 | 16.5 |
| 英語英文学科科目 (E) | 36.9 | 59.9 | 23.2 | 24.2 | 24.8 | 7.6 | 13.1 | 18.9 | 29.9 | 25.0 |
| 日本語日本文学科科目 (N) | 49.8 | 58.2 | 24.3 | 18.2 | 20.5 | 8.5 | 13.6 | 19.5 | 22.0 | 18.1 |
| 人間生活学科科目 (L) | 36.2 | 55.1 | 32.5 | 12.2 | 12.2 | 4.8 | 17.4 | 15.7 | 18.4 | 16.2 |
| 食物科学専攻科目 (S) | 37.2 | 57.3 | 20.4 | 14.9 | 17.9 | 10.3 | 15.4 | 18.7 | 26.1 | 16.8 |
| 管理栄養士専攻科目 (SK) | 39.1 | 53.1 | 11.5 | 12.8 | 21.1 | 10.8 | 13.3 | 19.0 | 21.7 | 11.3 |
| 共通学芸科目 (共通) | 37.8 | 58.5 | 25.1 | 6.5 | 10.2 | 5.8 | 17.7 | 17.4 | 20.1 | 18.0 |
| キリスト教・同志社関係 科目 (キ・同) | 18.4 | 54.8 | 29.2 | 1.9 | 3.3 | 5.5 | 27.0 | 10.4 | 14.0 | 14.9 |
| 外国語科目 (外国) | 17.5 | 50.9 | 10.4 | 17.4 | 39.2 | 5.2 | 7.7 | 17.1 | 20.4 | 21.1 |
| スポーツ・健康科目 (スポ・健) | 15.7 | 19.6 | 9.5 | 2.2 | 41.5 | 18.5 | 26.1 | 20.5 | 24.9 | 16.4 |
| 教職に関する科目 (教職) | 45.9 | 69.0 | 34.0 | 35.5 | 42.8 | 25.8 | 37.4 | 33.7 | 25.5 | 34.5 |
| 全学 | 37.3 | 56.1 | 22.1 | 15.1 | 20.3 | 8.6 | 16.0 | 19.4 | 22.0 | 19.8 |

Ⅲ. 学科等間比較資料

■DWCLA10選択率比較グラフ ※()内は全学平均値





2019年度 春学期 授業に関するアンケート実施結果報告書

同志社女子大学 教務部 教育開発支援センター

〒610-0395 京都府京田辺市興戸

〒602-0893 京都市上京区今出川通寺町西入