



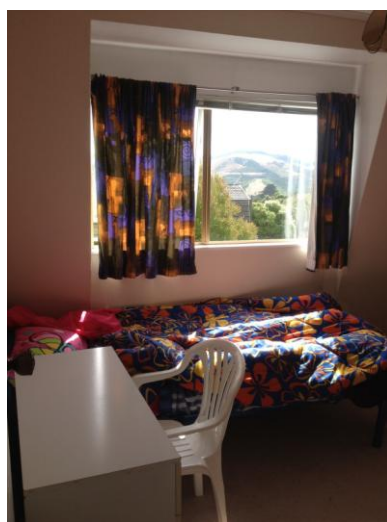
C.S. 人間生活学科 2 年次生

参加期間： 2013 年 2 月 16 日～3 月 17 日（4 週間）

受入校： Wellington College（Wellington city）

I. プログラムについて

首都ウェリントンで、最初の 1 週間はインターナショナルインスティテュートでの語学研修、2 週目はオセアニア交流センターで日本語教育の準備・練習を行い、3、4 週目は現地の中高一貫校で日本語の授業の見学や実際に生徒の前で授業を行いました。受入先の学校では、日本とニュージーランドの語学学習方法の違いや、ニュージーランドの中高生が抱く日本へのイメージなど、現地に行かなければ知ることが出来ないようなことを、見聞きすることが出来ました。



II. ニュージーランドでの生活について

インターナショナルインスティテュートでは、日本人を含む自分と同じレベルの人達や、ゆっくり・はっきりと話す先生方と共に学習することが出来ましたが、一歩外に出ると自分の理解できない言葉達が当たり前に行き交っていく現実に、英語圏に行ったことがなく日本での英語の成績も良くない私はとても心細い思いもしました。しかし、英語が話せなくても心配しなくてもいいと言ってくれた優しいホストファミリーや多くの現地の方々、現地で暮らす日本人の方々に支えて頂き、最後は来てよかったと心から思えた 1 ヶ月でした。



Ⅲ. 参加希望者へのアドバイス

私は英語が全然出来ない状態での参加でしたが、参加前に英語（特にスピーキング）の学習をしておけば、プログラムを更に充実したものにすることが出来ただろうと感じています。しかし英語が出来なくても、自分の意思を伝えることを諦めなければ、誰でも行ってよかったと思うことが出来るプログラムだと思います。

