

# Quick Start Guide



## TurningPoint<sup>®</sup> 2008

version 4.3.2.1200

with Office 2007

### CONTENTS

TurningPoint <sup>®</sup> 2008 ソフトウェアのインストール .....	2
ハードウェアの設定 .....	6
スライドの作成 .....	9
TurningPoint プレゼンテーションの実行 .....	11
トラブルシューティングおよびサポート .....	12

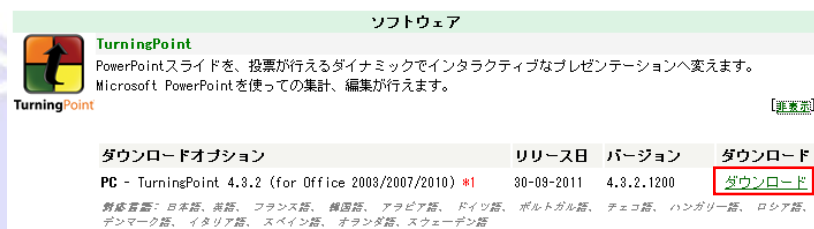
## TURNINGPOINT 2008 ソフトウェアのインストール

TurningPoint 2008 version 4.3は、ご購入いただいた商品に同封されたインストールCD、またはKEEPAD JAPANのホームページから最新版をインストールできます。

1. 使用するコンピュータには必ず管理者モードでログインしてください。
2. TurningPoint 2008インストールCDをお持ちのお客様は、CDをパソコンのCD-ROMドライブに挿入し、画面に表示される説明に従ってInstallShield wizard を開始してください。（この場合はステップ9へ進んでください。）
3. CDをお持ちでないお客様は、KEEPAD JAPANホームページ [www.keepad.com/jp](http://www.keepad.com/jp) のダウンロードセクションからTurningPoint 2008をダウンロードしてください。



4. TurningPoint 2008を選択します。



5. ソフトウェアのダウンロード登録フォームに必要事項を入力して、[ダウンロード]をクリックします。

KEEPADにご興味を頂き、誠にありがとうございます。

ダウンロードを開始するため、下記フォームにご記入ください。

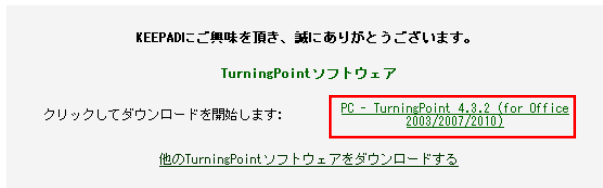
氏名:	キーパッド 太郎
勤務先名:	キーパッド・ジャパン
メールアドレス:	***@keepad.com
電話番号:	03-1234-5678
国:	日本

TurningPoint ARSをダウンロードされる理由を選択してください

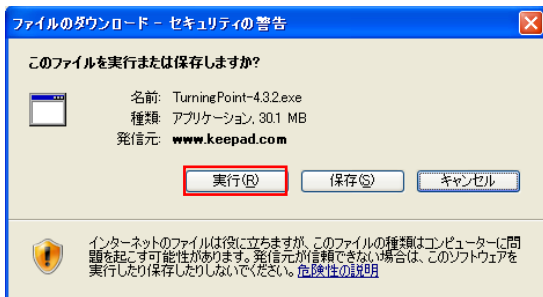
☒ 評価  
☒ 既存顧客  
☒ 新規顧客

(全ての欄にご記入ください。)

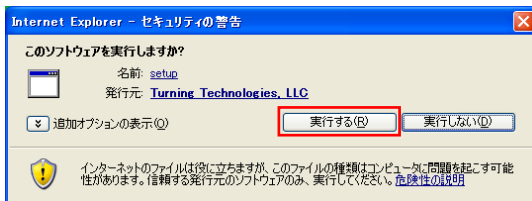
6. ダウンロードのリンク [TurningPoint 4.3.2] をクリックします。



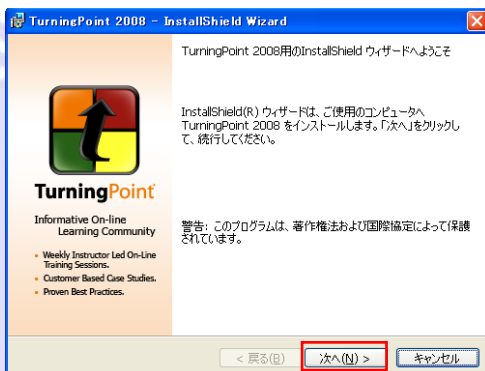
7. ダウンロード画面が表示されたら [実行 (R)] をクリックしてダウンロードを開始します。



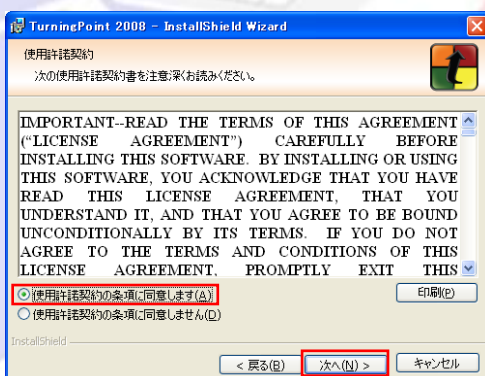
8. ダウンロード後にソフトウェア実行画面が表示されたら [実行する (R)] をクリックしInstallShield wizardをスタートします。



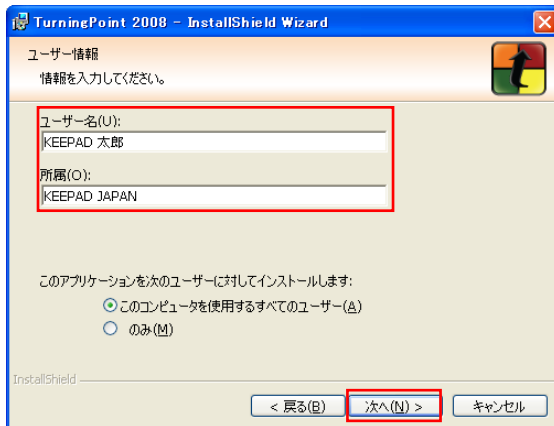
9. InstallShield wizard画面が表示されたら [次へ (N)] をクリックしてインストールを続行します。



10. ライセンス規約にご同意いただけましたら、[使用許諾契約の条項に同意します (A)] を選択して、[次へ (N)] をクリックします。



11. “ユーザー名（U）”と“所属（O）”を入力し、[次へ（N）] をクリックします。



12. ご利用になる言語を選択して、[次へ（N）] をクリックします。

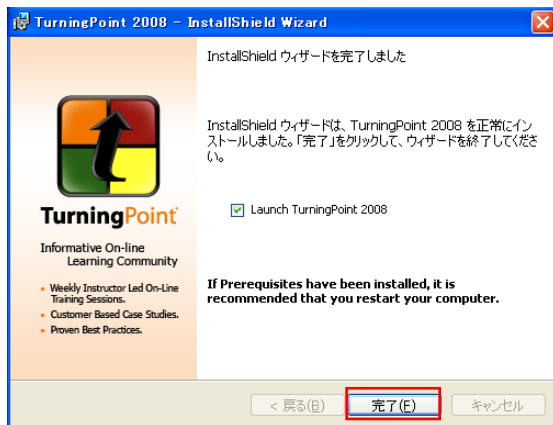


※コンピュータのオペレーティングシステムと同じ言語でソフトウェアをインストールすることを推奨します。

13. [インストール（I）] をクリックするとTurningPointのインストールが始まります。



14. TurningPointの起動に必要なファイルのインストールが完了したら、[Launch TurningPoint] を選択して[完了（Finish）] をクリックします。TurningPointが自動起動し、すぐにご利用いただけます。



※次回からTurningPointを起動する場合は、デスクトップのTurningPoint アイコンをダブルクリックするか、スタートメニューからプログラムを選択します。

※インストール中に特定ファイルのインストールを推奨された場合は、コンピュータを再起動する必要があります。

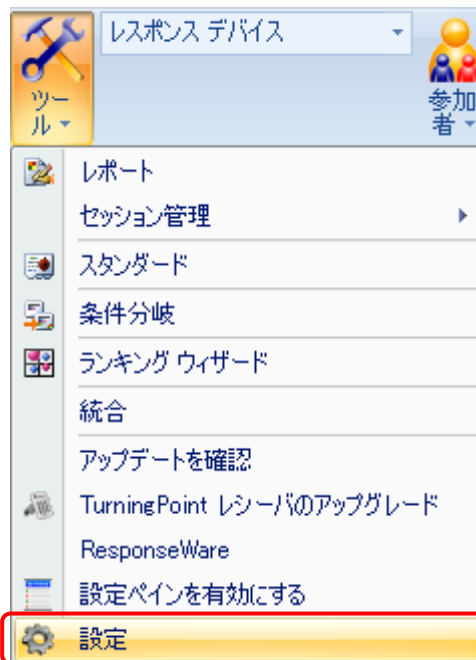


## ハードウェアの設定

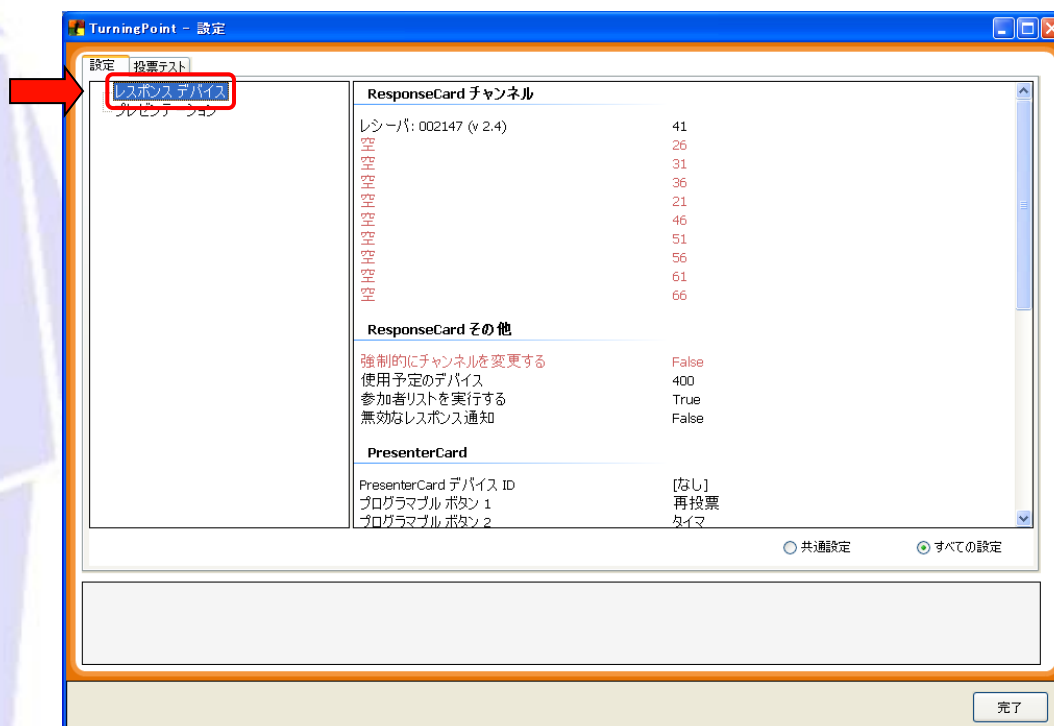
1. TurningPoint 2008 レシーバを挿入します。
2. デスクトップのアイコンかスタートメニューから TurningPoint を起動します。
3. [ツール] をクリックします。
4. [設定] を選択します。

**NOTE:**

TurningPoint を起動する前に必ずレシーバを接続してください。



5. 左側パネルの設定タブから [レスポンス デバイス] を選択します。

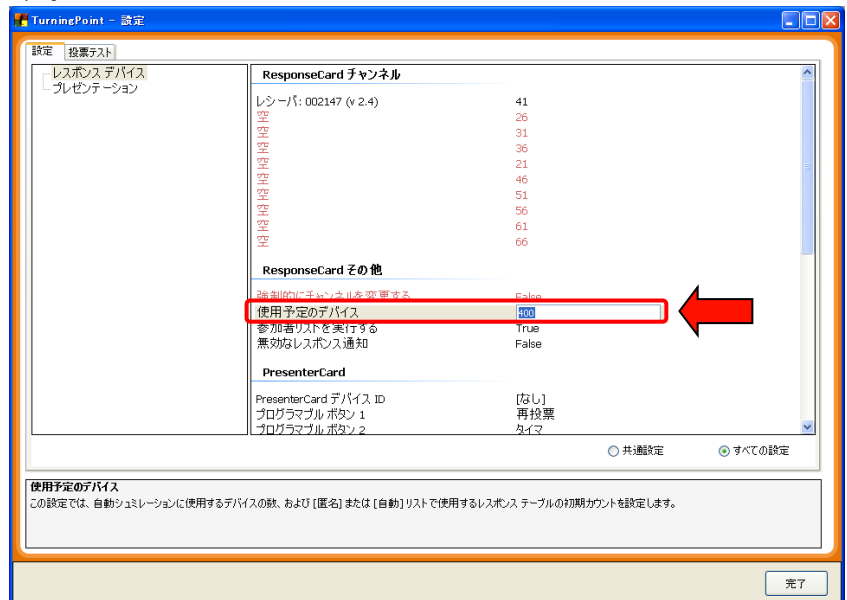


6. レシーバ横のドロップダウンメニューからレシーバのチャンネルを選択します。  
ResponseCard で設定したチャンネルと同じチャンネルを選択します。（デフォルトチャンネルは 41 です。）



7. 使用予定のデバイス数を入力します。

- 設定画面の [ResponseCard その他] から [使用予定のデバイス] を探します。
- [使用予定のデバイス] を選択します。テキストボックスが開きます。
- 使用予定のデバイス数を入力します。
- Enterキーを押します。



**Note:** 使用予定のデバイス数は、レシーバのライセンスキャパシティを超えて設定することはできません。

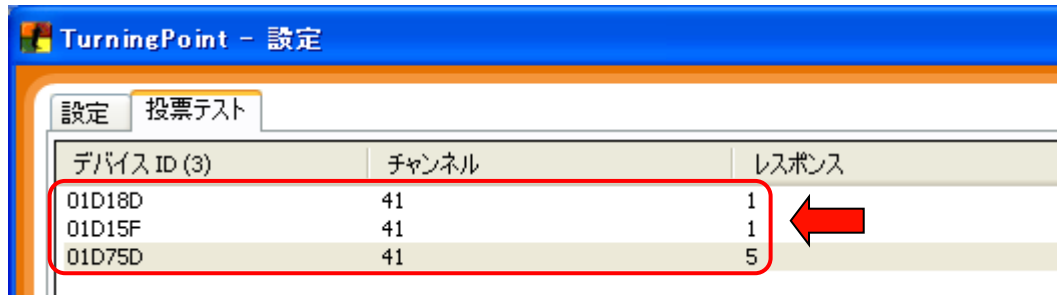
8. [投票テスト] タブを選択します。  
投票テスト画面が表示されます。デバイスからのレスポンスが受信できるかどうかをテストします。



9. [テストの開始] ボタンをクリックします。  
レスポンス デバイスからのレスポンスを受信できます。

テストの開始

10. 使用するデバイスのボタンを押します。  
デバイスID、チャンネルおよび送信したボタンの番号が送信順に表示されます。



デバイス ID (3)	チャンネル	レスポンス
01D18D	41	1
01D15F	41	1
01D75D	41	5

**NOTE:**

投票テストは通信確認用の簡易機能です。大量の一斉通信テストは、スライド上で行なってください。

11. [テストの終了] ボタンをクリックします。  
投票テストが終わります。

テストの終了

12. [完了] ボタンをクリックします。  
レスポンス デバイスのテストが終了します。

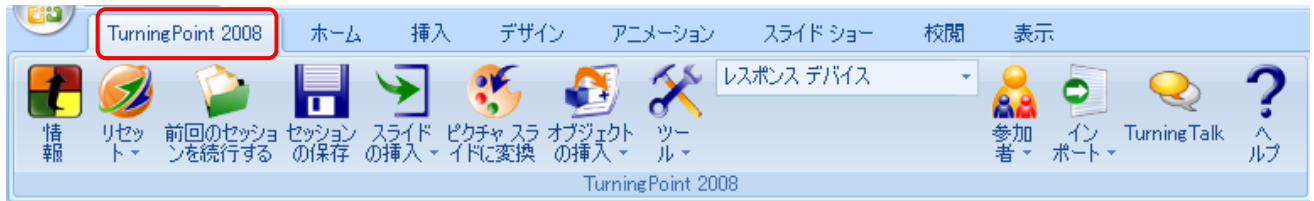
完了





## スライドの作成

1. デスクトップ、またはスタートメニューから TurningPoint2008 を起動します。
2. TurningPoint をご利用いただくには、リボンメニュー「TurningPoint 2008」を開きます。



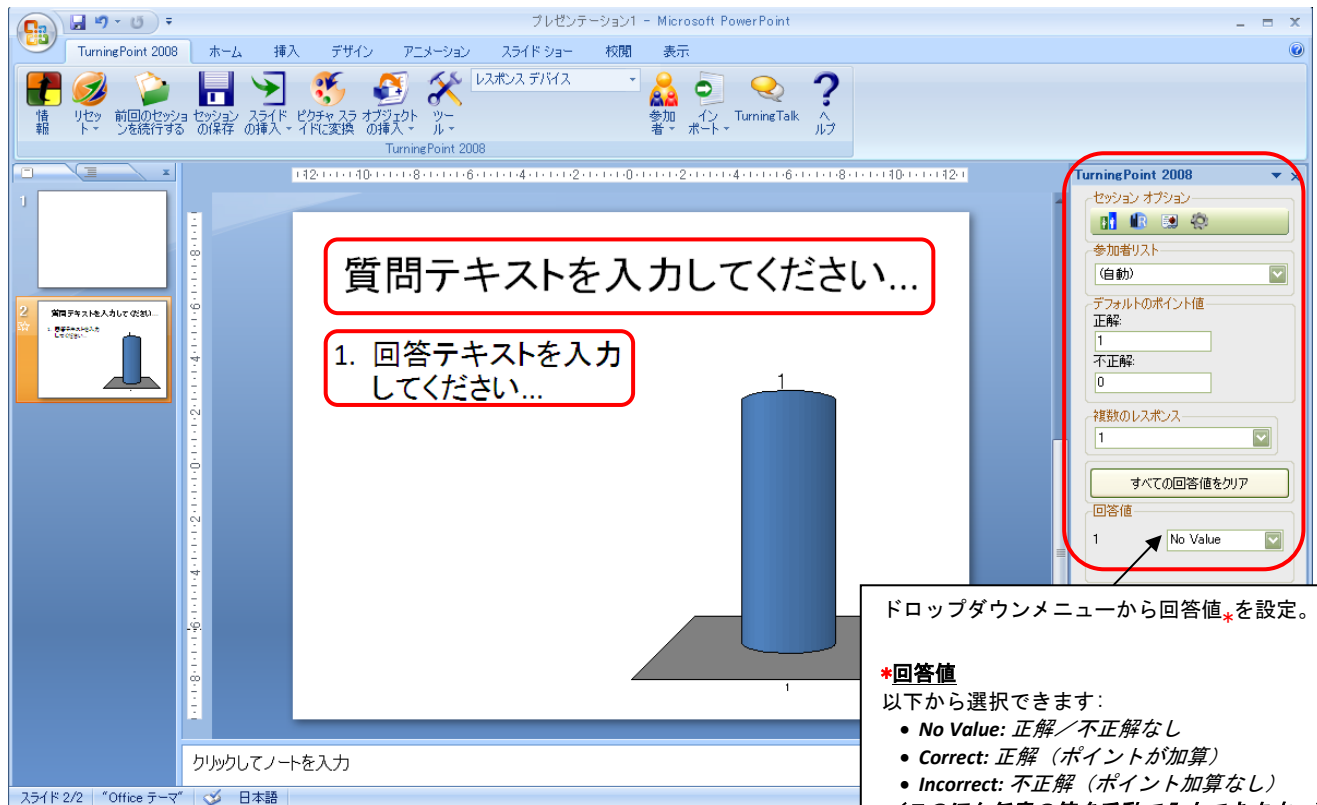
3. TurningPoint リボンの「スライドの挿入」から、プレゼンテーションに TurningPoint スライドを 挿入します。



スライドはリストから選択できます：

- グラフの種類を選択して基本的な質問スライドを作成
- チーム割り当てスライドや順位表などで競争スライドを作成
- 質問と回答の既存テンプレート
- プレゼンテーション効果を上げるための特殊なスライド

※ 新しく挿入されたスライドの“質問テキストの入力…”、“回答テキストの入力…”に質問・回答を入力します（回答の選択肢は 10 個まで入力できます）。



質問テキストを入力してください...

1. 回答テキストを入力してください...

ドロップダウンメニューから回答値を設定。

**\*回答値**  
以下から選択できます:

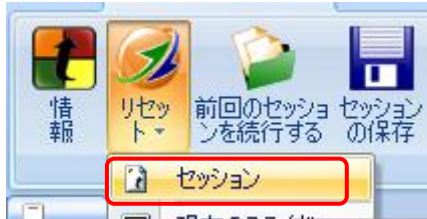
- No Value: 正解／不正解なし
- Correct: 正解 (ポイントが加算)
- Incorrect: 不正解 (ポイント加算なし)

(このほか任意の値を手動で入力できます。)

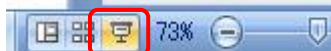
NOTE: correct/ incorrect を選択すると、設定したポイントが参加者に自動的に付与されます。

## TURNINGPOINT プレゼンテーションの実行

1. レシーバを挿入します。
2. TurningPoint を起動して、使用するプレゼンテーションファイルを開きます。
3. 参加者リストを使用する場合は、画面右側の設定パネルから使用するリストを選択します。
4. TurningPoint リボンの【リセット】ボタンから【セッション】を選択してセッションをリセットします。（新しいレスポンスが収集できるようになります）

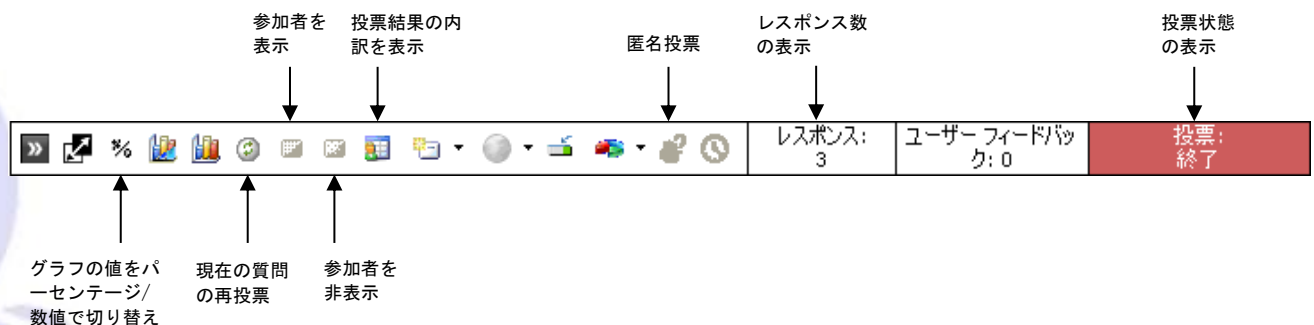


5. PowerPoint ツールバーからプレゼンテーションを始めます。



6. プレゼンテーションを開いたら、通常の PowerPoint 同様マウスのクリックか矢印キーでスライドを進めます。

※TurningPoint スライドが開くと自動的に投票が開き、画面右上に下記表示バーが表示されます。



7. プレゼンテーションが終わったら、プレゼンテーションファイルおよびセッションデータを保存します。

※プレゼンテーションファイル：PowerPoint の【オフィスボタン】から【上書き保存】または【名前を付けて保存】で保存。

参加者から収集したセッションデータ：TurningPoint リボンの【セッションの保存】から保存。

## トラブルシューティングおよびサポート

TurningPoint® のインストールに関するトラブル、ご質問、その他のお問い合わせ等がございましたら、お気軽に **KEEPAD JAPAN** カスタマーサポートまでご連絡ください。営業時間は月曜日から金曜日の 9:00 – 18:00 です。

### KEEPAD JAPAN 株式会社

ホームページ: [www.keepad.com/jp](http://www.keepad.com/jp)  
Email: [sales.jp@keepad.com](mailto:sales.jp@keepad.com)

#### 大阪本社

〒541-0059  
大阪府中央区博労町 1-9-8 堺筋 MS 第 2 ビル 10F 1002  
電話番号 : 06-6484-6183  
ファックス : 06-6484-6184

#### 東京支社

〒104-0045  
東京都中央区築地 4-1-12 ビュロー銀座 1006  
電話番号 : 03-5565-1834

#### その他のオフィス

ヨーロッパ  
シンガポール  
オーストラリア  
ニュージーランド